

Новосибирский художественный музей

Презентацию
выполнила ученица
8Б класса школы
№203 Верпета
Алина

История

В формировании коллекции молодого музея приняли участие многие центральные собрания Москвы и Ленинграда. Активно закупали произведения для будущей галереи Министерство культуры СССР, часто это происходило по предварительным заказам самой галереи.





Выставки

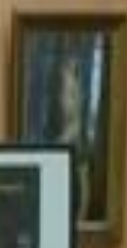
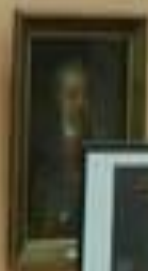
```
graph TD; A[Выставки] --> B[Русское искусство конца XX века]; A --> C[Зарубежное искусство]; A --> D[Русское искусство начала XX века]; A --> E[Искусство Советского периода];
```

Русское искусство
конца XX века

Зарубежное
искусство

Русское искусство
начала XX века

Искусство
Советского периода



Жизнь музея

Каждые два года в Новосибирске проходит Международная выставка со временной графикой, целью которой является обогащение культурной жизни сибирского региона и демонстрация со временного художественного развития в области графических искусств.



КУЩИ ПРОИЗВЕДЕНИЯ
ИМПЕРИИ РАССИЙСКОЙ
ИЗ
РЕСПУБЛИКИ
ТЮМЕНЬ
ВЫСТАВКА
СИБИРЬ
УДОБНОСТЬ - НЕ В КУРСЕ

ГОСУДАРСТВЕННЫЙ МУЗЕЙ

Ссылки

<http://www.nsartmuseum.ru/>

<http://museum.ru/M1537>