



Рак предстательной железы

Новосибирск 2014

План лекции

- Этиология РПЖ
- Факторы риска развития РПЖ
- Эпидемиология РПЖ
- Гистологическая классификация РПЖ
- Диагностика РПЖ
- Лечение РПЖ

Этиология рака простаты



**РПЖ-
эндокринное
заболевание,
возникающее
в результате
гормональных
нарушений**

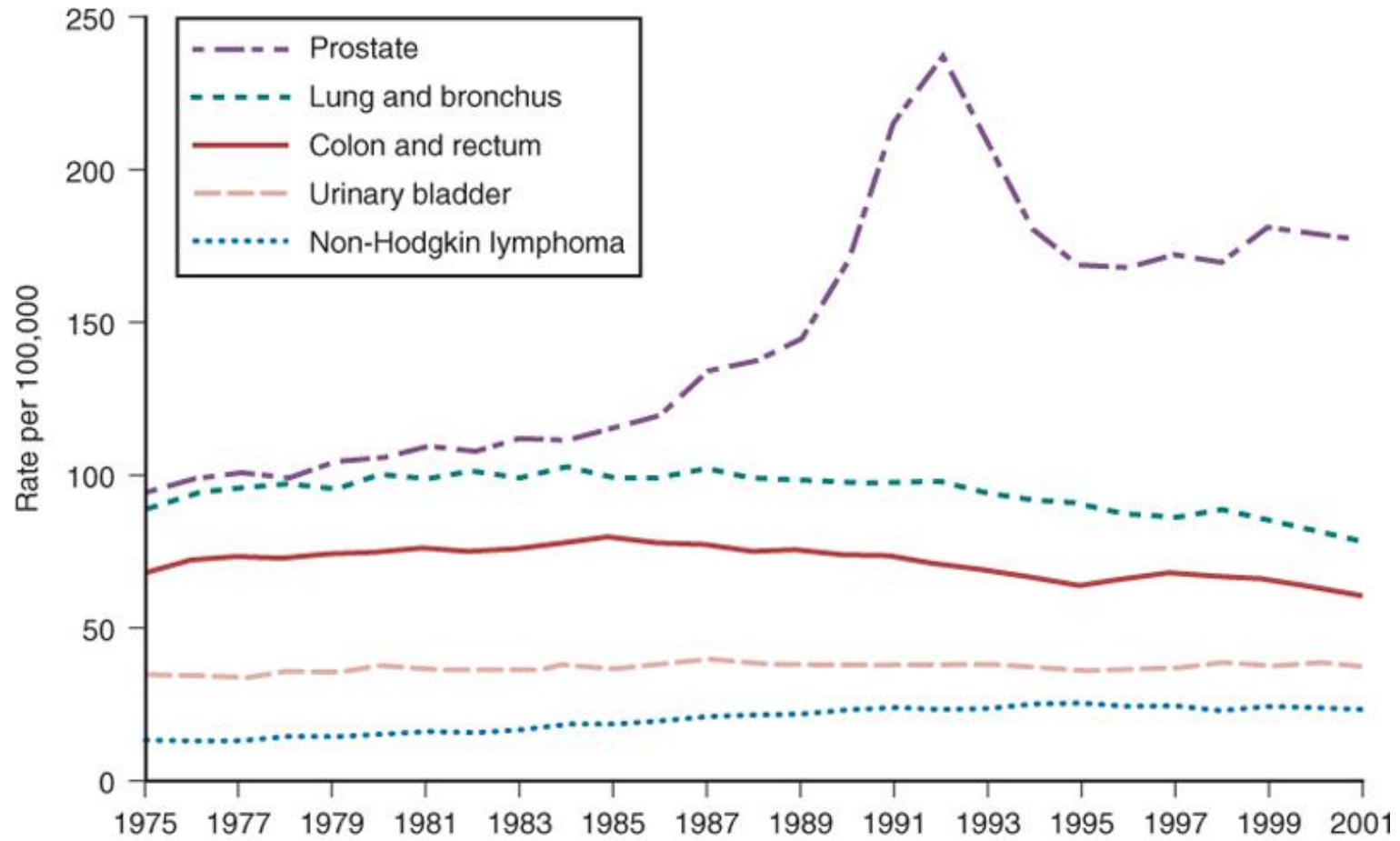
Факторы риска при раке простаты

- **Возраст**
- **Этническая принадлежность**
- **Наследственность**
- **Географический**
- **Питание**
- **Климатический**

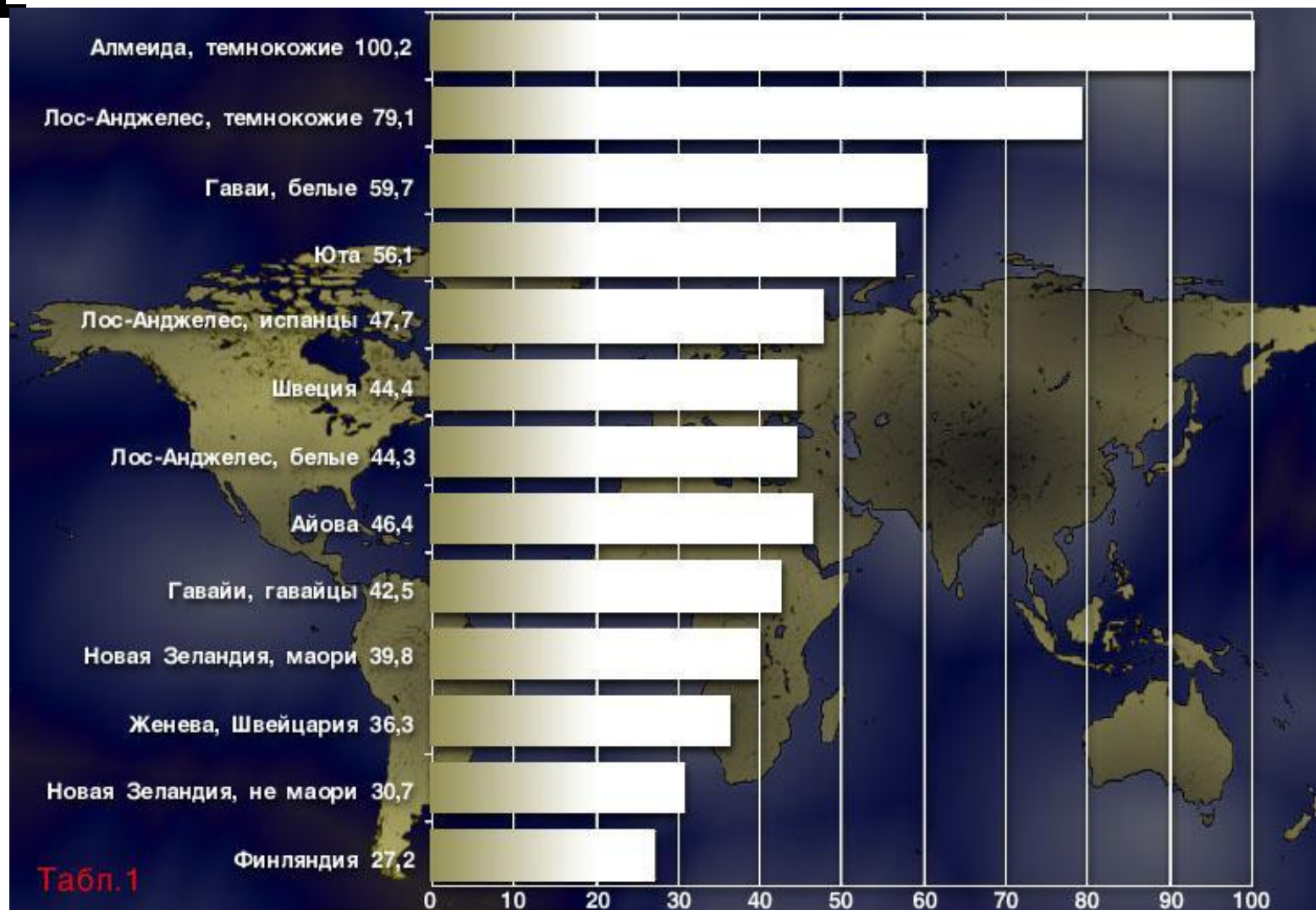
Эпидемиология

- РПЖ - одна из ведущих причин смерти мужчин пожилого возраста от злокачественных опухолей в мире.
- В странах Европейского Сообщества ежегодно выявляется более 83500 новых случаев заболевания, которое становится причиной примерно 9% всех смертей мужчин от рака.
- Каждые 17 минут в США от РПЖ умирает один мужчина. В 2001 году это заболевание стало основной причиной смерти примерно 31350 человек. Смертность от РПЖ в Канаде составляет примерно 25 на 100000 мужского населения.

Эпидемиология рака простаты (заболеваемость)



География рака простаты (заболеваемость)



География рака простаты (заболеваемость)

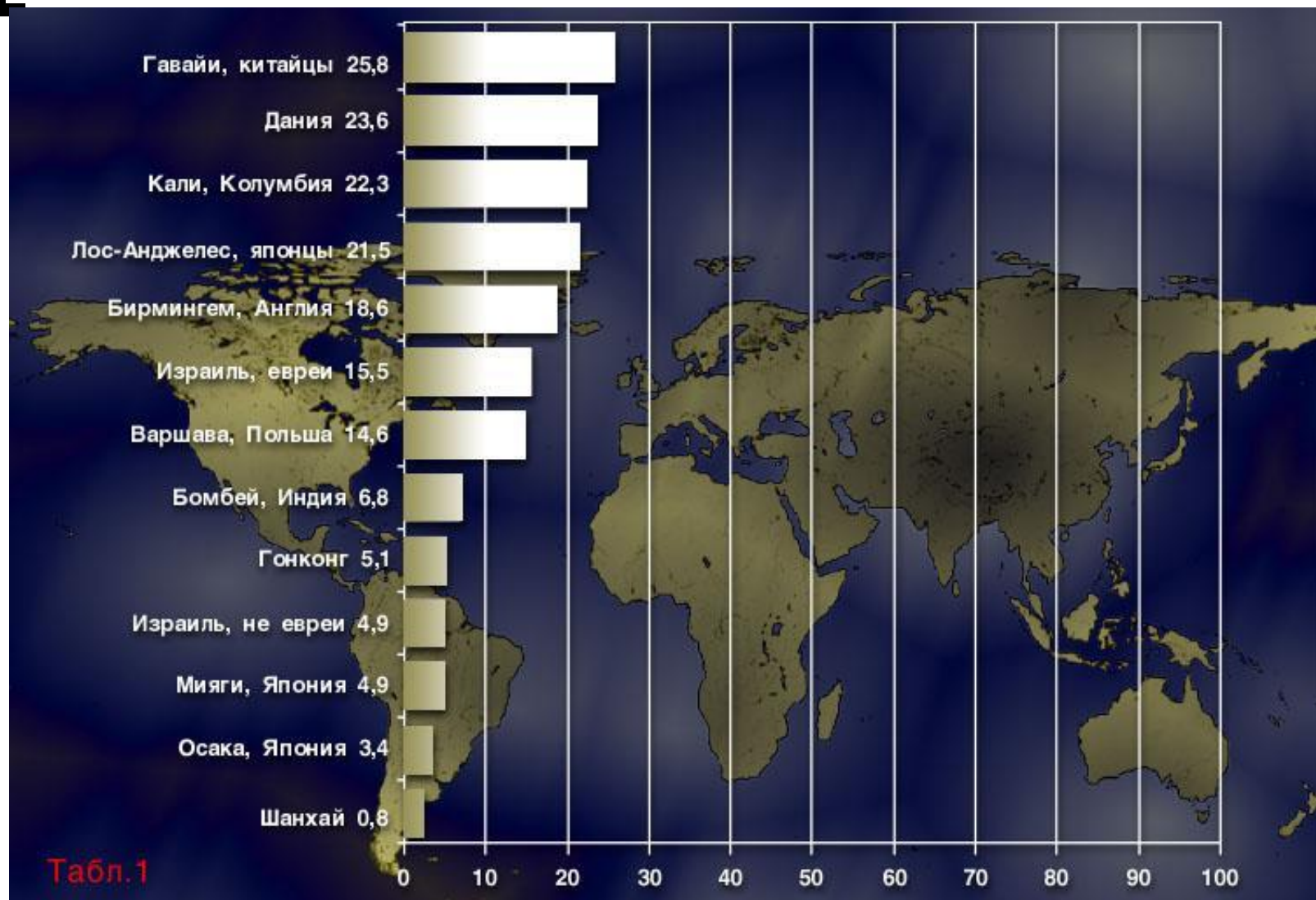


Табл.1

Эпидемиология рака простаты (заболеваемость в России в 2005 г.)

- Впервые выявлено 16.861 случаев РПЖ
- 4 место в структуре заболеваемости
- Показатель заболеваемости – 20,08 на 100.000 мужского населения
- Среднегодовой прирост – 8,66%

Гистологическая классификация опухолей предстательной железы

- I. Эпителиальные опухоли:
- А - Доброкачественные;
- Б - Злокачественные;
 1. Аденокарцинома
 2. Переходноклеточный рак;
 3. Плоскоклеточный рак;
 4. Недифференцированный рак;

Гистологическая классификация опухолей предстательной железы

- **II. Неэпителиальные опухоли:**

- А - Доброкачественные;

- Б - Злокачественные:

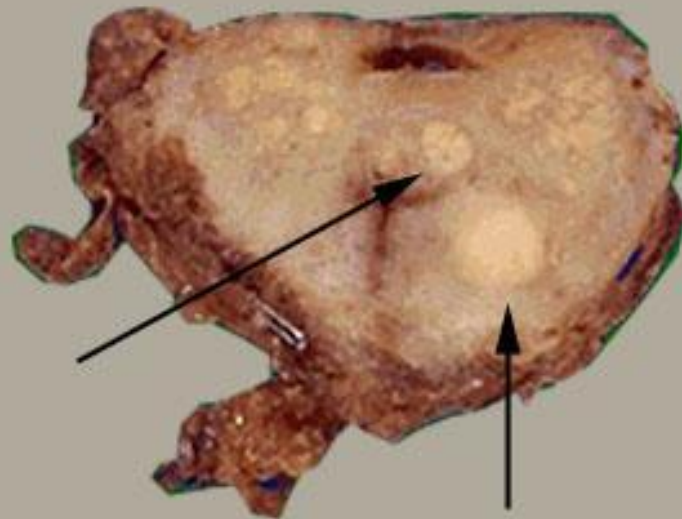
1. Рабдомиосаркома;
2. Лейомиосаркома;
3. Другие.

Диагностика РПЖ

- Пальцевое ректальное исследование
- ПСА
- ТРУЗИ
- Биопсия предстательной железы

Макроскопическая картина рака простаты

Аденокарцинома предстательной железы



Макропрепарат удаленной простаты.
Опухолевые узлы желтоватого цвета.

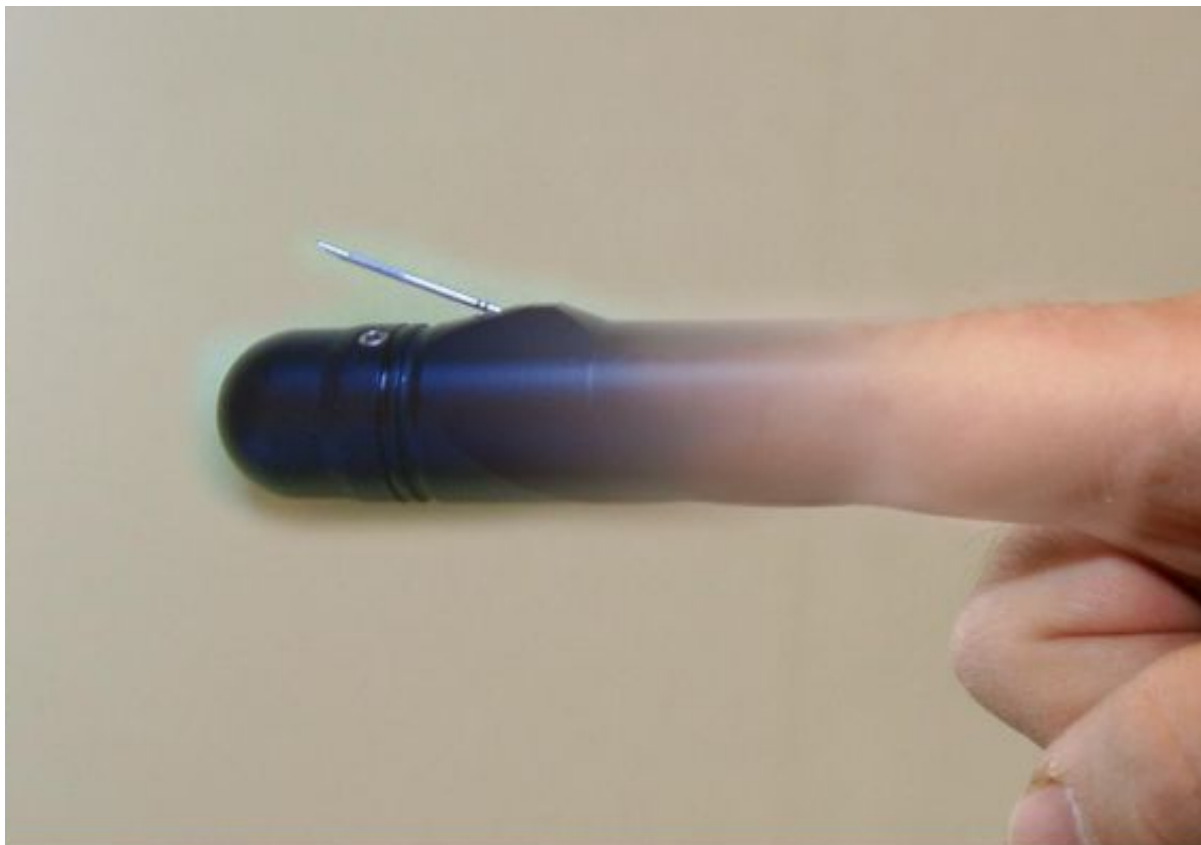
Диагностика РПЖ ТРУЗИ



Трансректальная ультразвуковая томограмма больного раком предстательной железы.
Опухоль Т3 выходит за капсулу железы.

Диагностика РПЖ УЗИ

Если ПСА $>$ 3 нг/мл



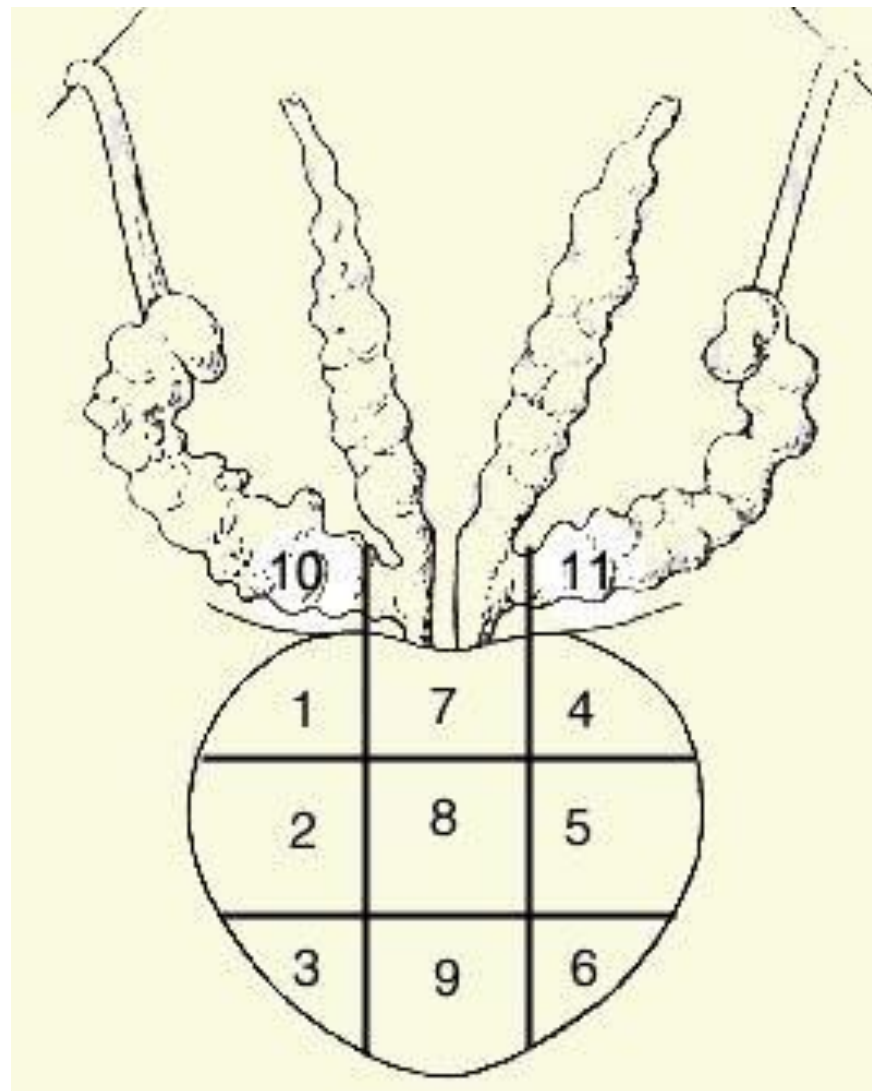
Диагностика РПЖ

Биопсия



Диагностика РПЖ

Биопсия



Лечение РПЖ

- Абсолютное соблюдение принципов онкологии:
- Воздействие на первичный очаг
- Воздействие на регионарные лимфоузлы
- Абластичность метода лечения

Лечение РПЖ

- **Выбор метода лечения зависит от стадии процесса**

Лечение локализованного РПЖ

- 1. Радикальная простатэктомия
- 2. Лучевая терапия
- 3. Методы в стадии разработки
(криотерапия, лазеротерапия,
ультразвук высокой
интенсивности)

Лапароскопическая РПЭ Да Винчи (роботизированная)



Лечение распространенных форм РПЖ

- Гормональная терапия
- Интермиттирующая терапия
- Химиотерапия
- Метастрон (Sr89)