

Кровь и остальные компоненты внутренней среды организма

8 класс

Писарева Наталья Александровна
Учитель биологии
МБОУ «ООШ №5» г. Лесосибирска.

Состав внутренней среды организма

Внутренняя среда

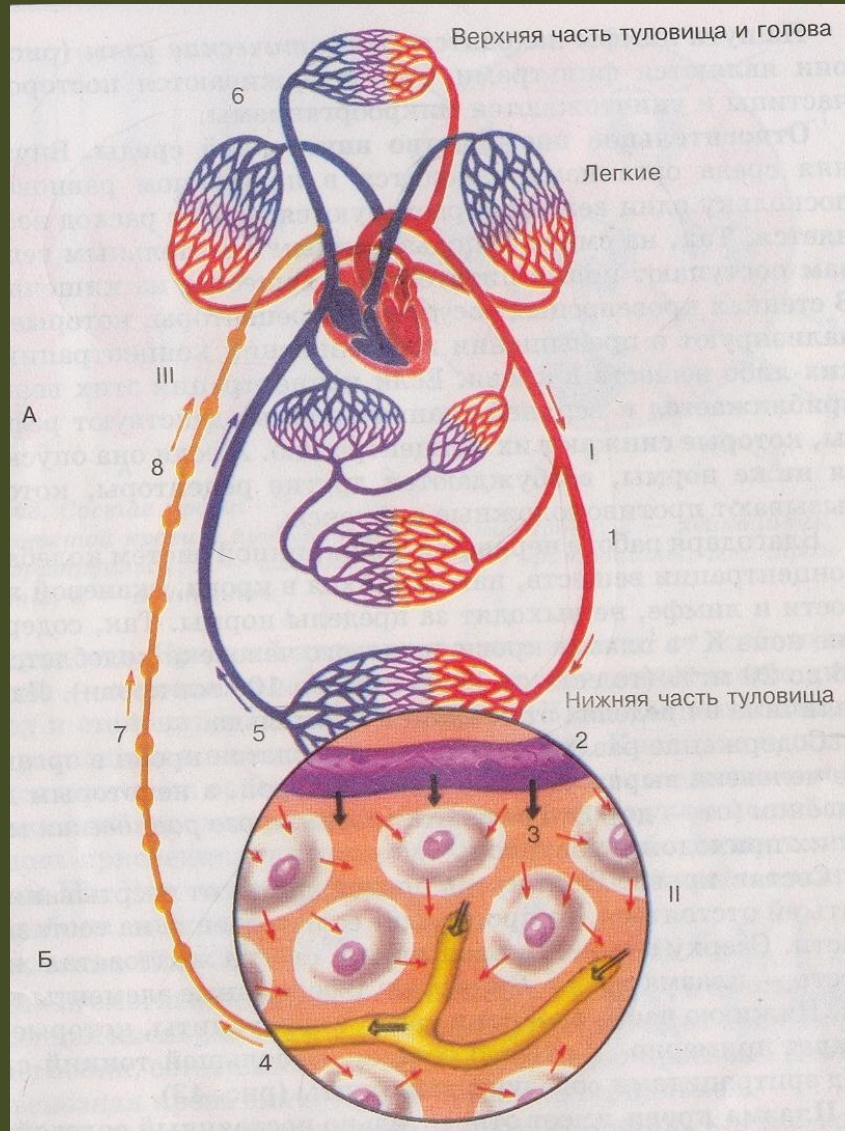
Кровь

Тканевая
жидкость

Лимфа



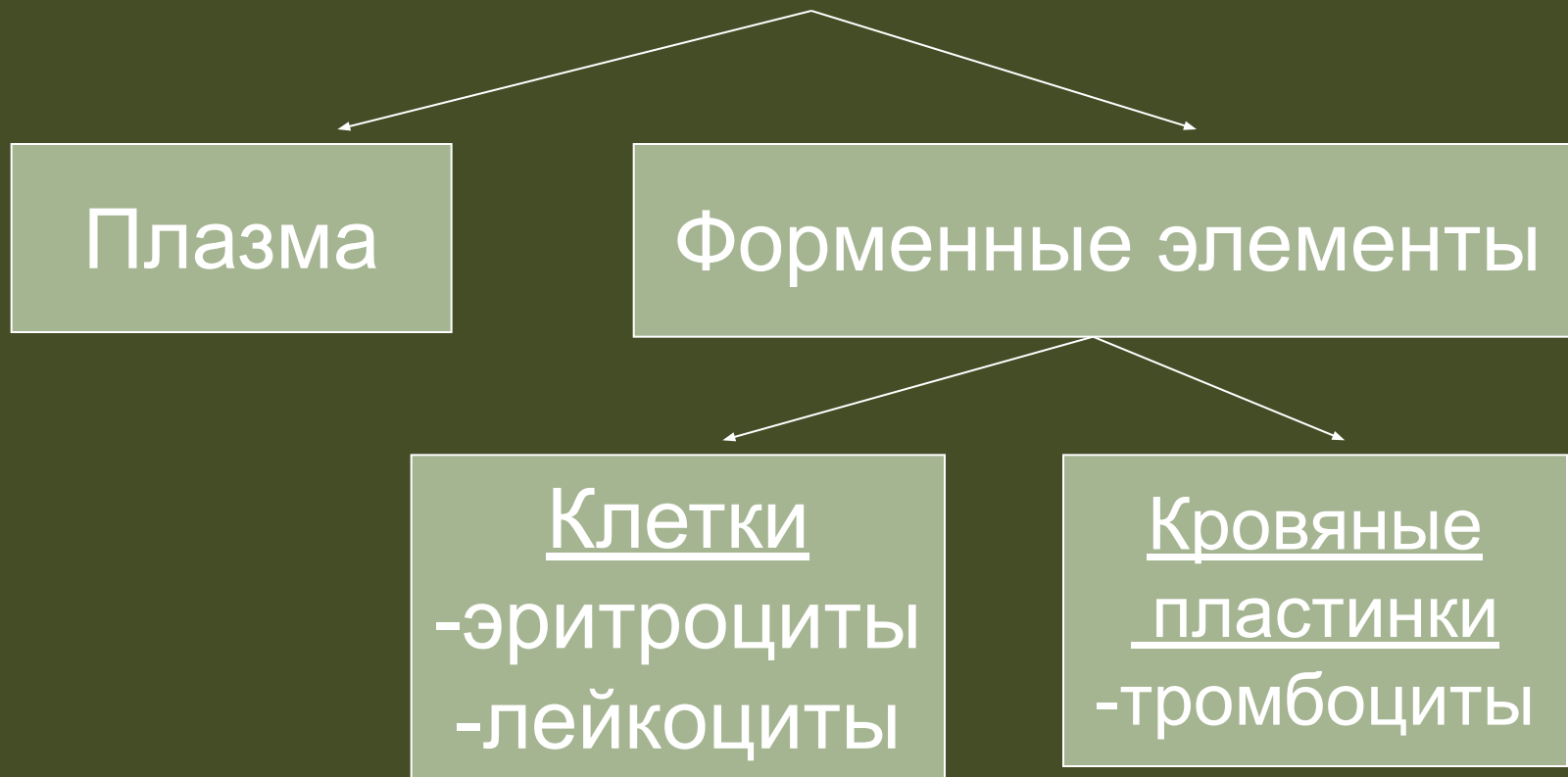
Взаимосвязь компонентов внутренней среды



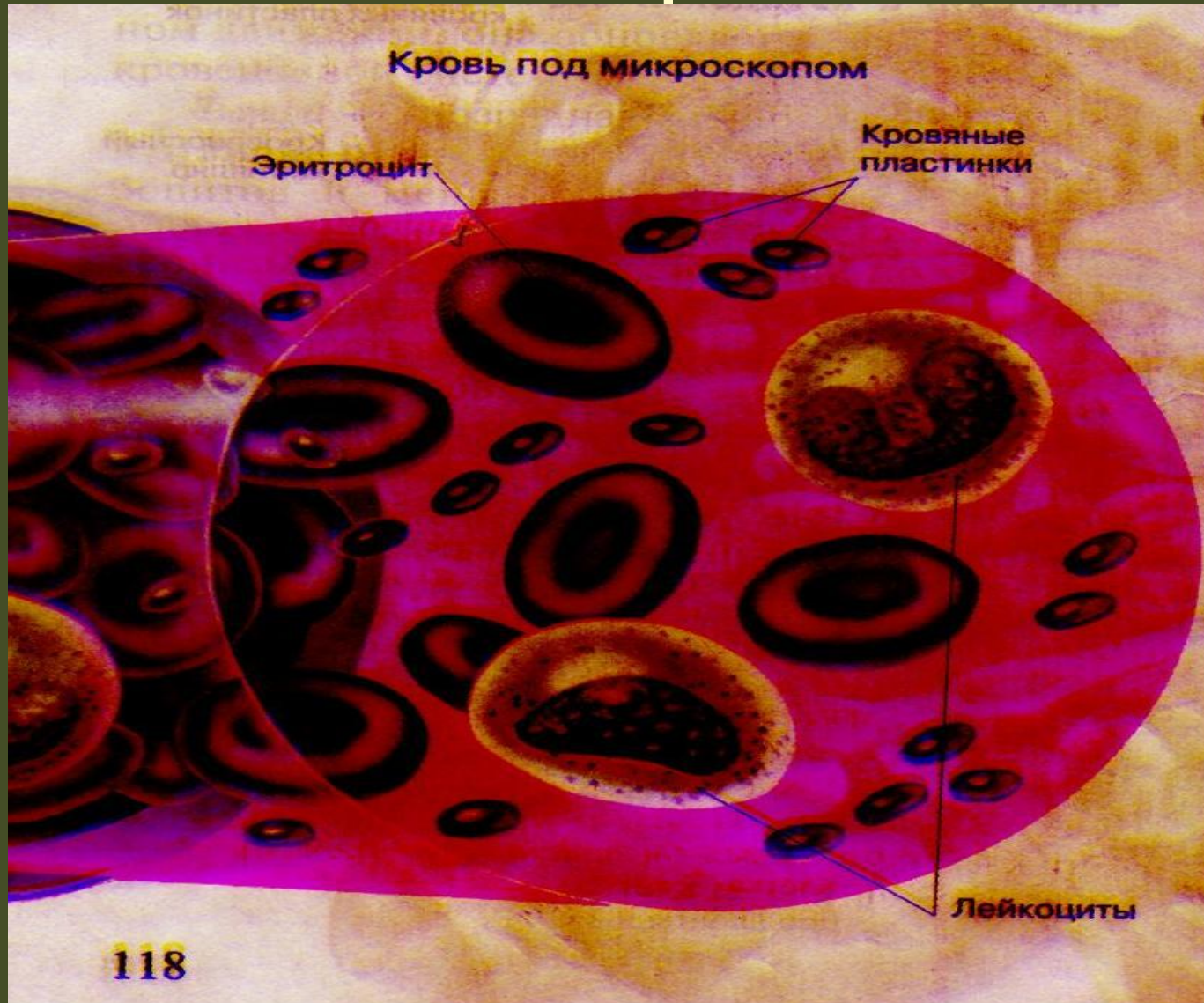
Гомеостаз- постоянство внутренней среды

- Поддерживается нервной и гуморальной регуляцией
- Контролирующие рецепторы находятся в стенках кровеносных сосудов

Кровь - жидкая соединительная ткань



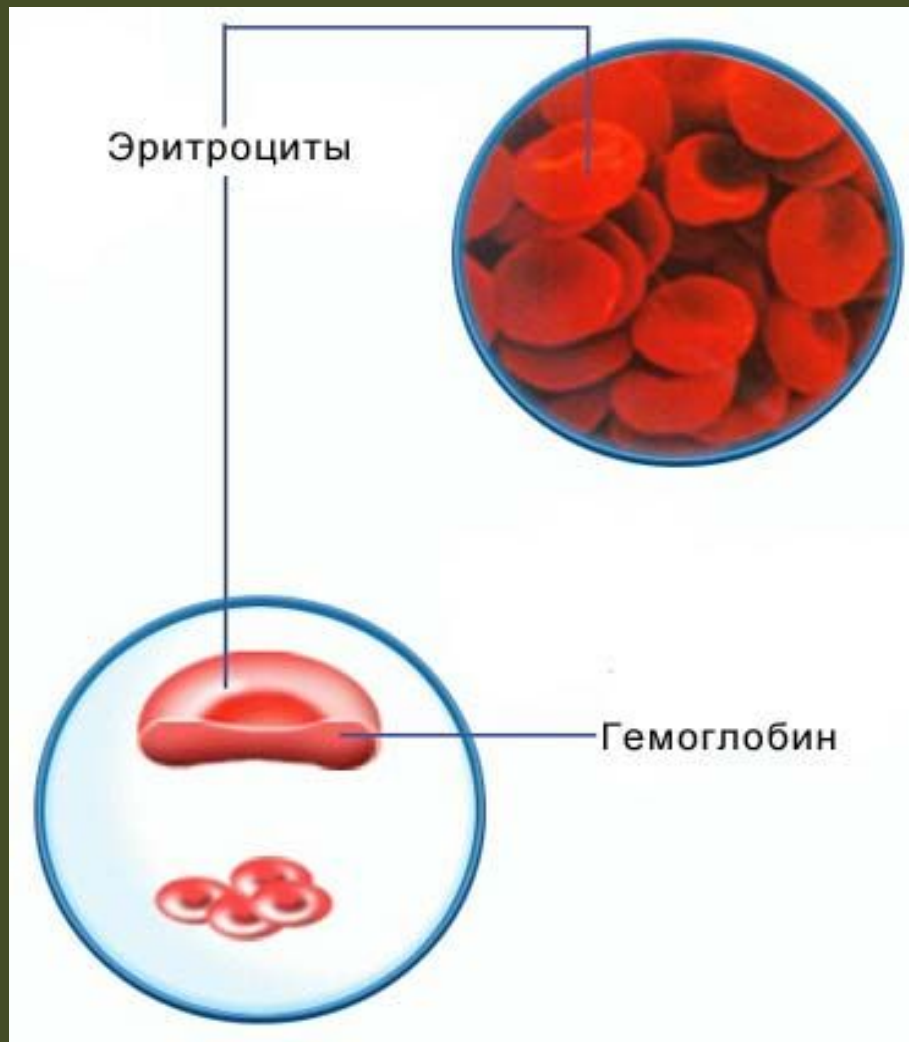
Состав крови



Состав крови



Эритроциты



Лейкоциты

Фагоциты

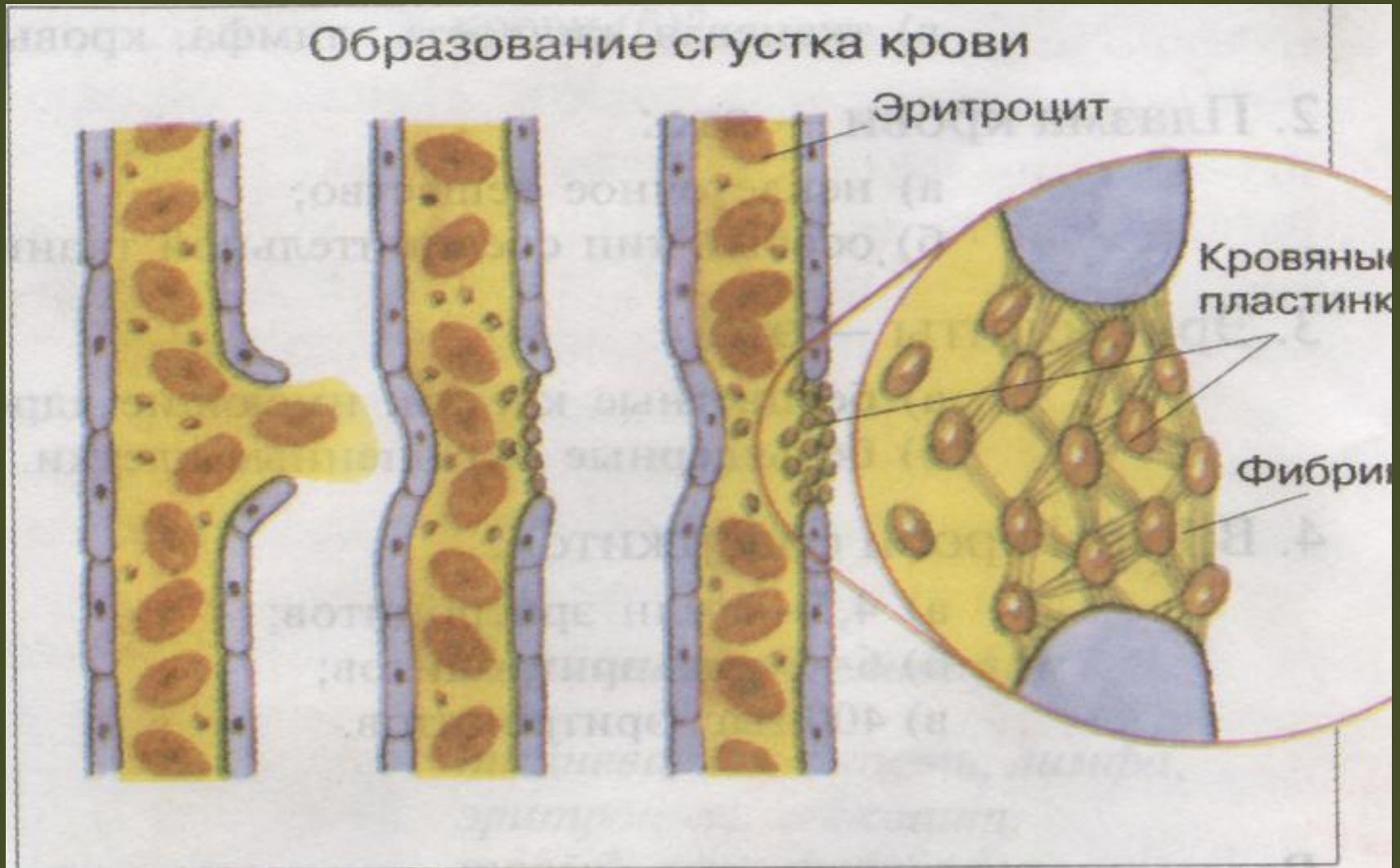
поглощают
чужеродные тела

Лимфоциты

вырабатывают антитела
против антигенов



Тромбоциты



Кроветворение

Эритроциты
Лейкоциты
Тромбоциты

Образуются
в красном
костном мозге

Функции крови

*дыхательная

*питательная

*выделительная

транспортная

*терморегуляторная

*защитная

*гуморальная