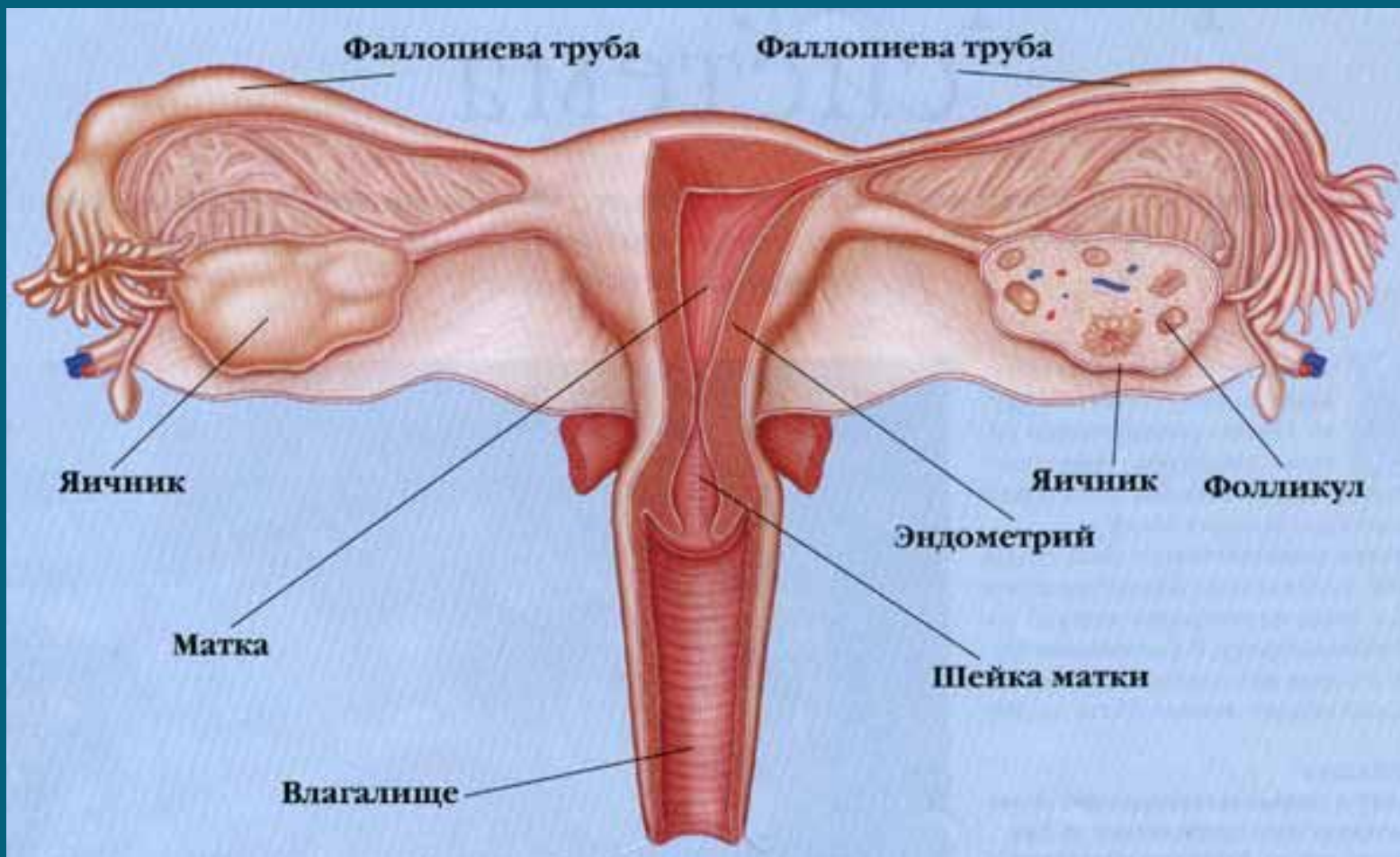


ФИЗИЧЕСКАЯ РЕАБИЛИТАЦИЯ ПРИ ГИНЕКОЛОГИЧЕСКИХ ЗАБОЛЕВАНИЯХ

Анатомическое строение женской половой системы



Наиболее распространенные гинекологические заболевания у женщин

С оперативным вмешательством	Без оперативного вмешательства
Удаление фибромы, кисты и др.	Воспалительные заболевания
Операции в пределах тазовой области	Неправильное положение матки
Операции по поводу внематочной беременности	Расстройства овариально-менструального цикла
Недостаточность тазового дна (опущение органов)	Опущение влагалища

Воспалительные заболевания

Аднексит – воспаление придатков матки

Метрозендометрит – воспаление матки

Цервитит – воспаление шейки матки

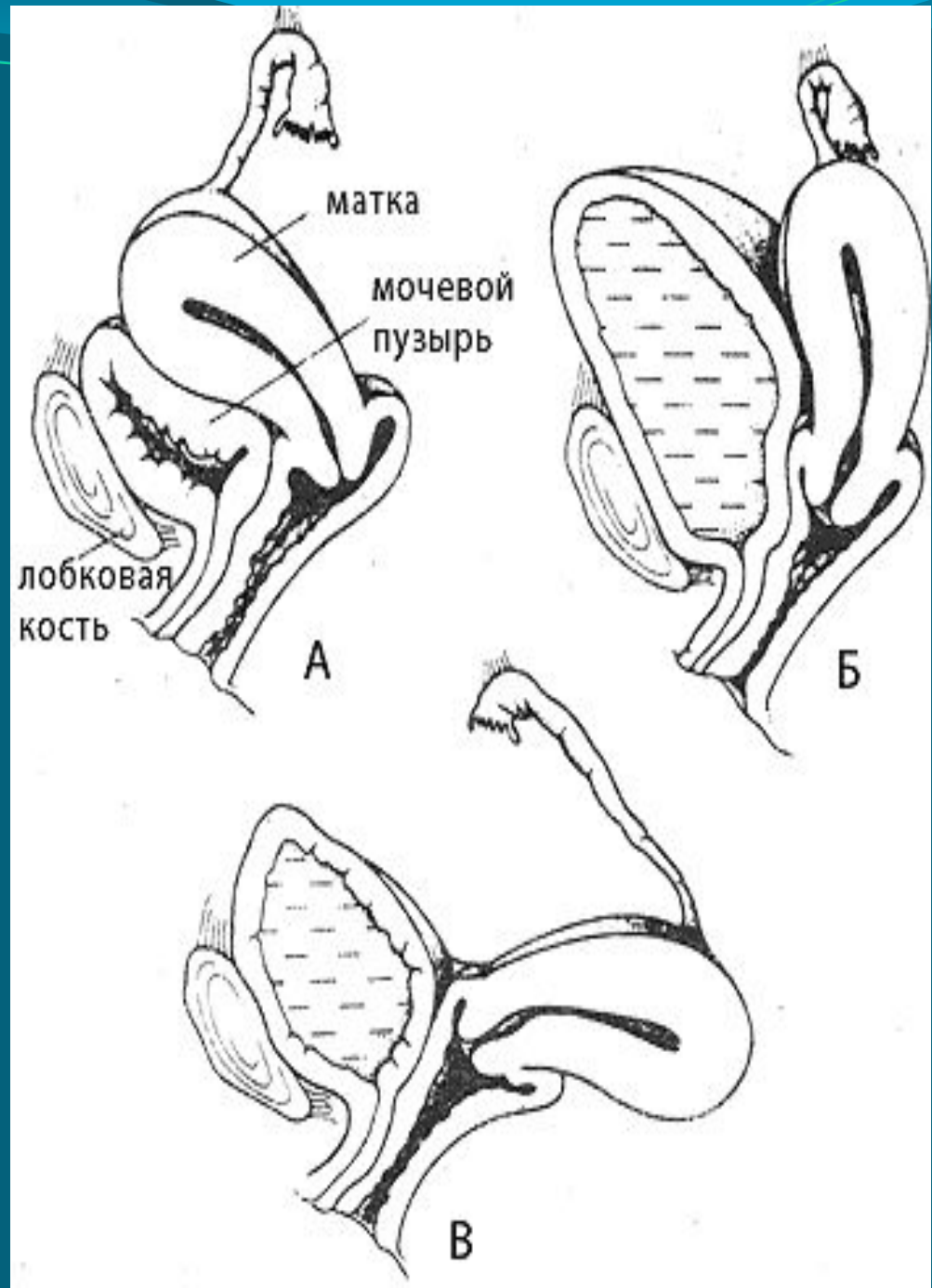
Эрозия шейки матки

Кольпит – воспаление влагалища

Вульвит – воспаление наружных половых
органов

Загиб матки кзади и кпереди

Нормальная (А) матка и матка в положении ретроверсии (В); на рис. Б показано, как наполняющийся мочевой пузырь отклоняет матку.



Опущение

матки

3 степени

опущения матки

1 – шейка матки во влагалище, но матка смещена книзу

2 – наружный зев матки в преддверии влагалища или ниже его, а тело матки во влагалище (частичное выпадение)

3 – выпадение всей матки и в значительной степени стенки влагалища вне половой щели

Опущение матки



Степени опущения матки

Le prolapsus utérin



Systeme uro-génital
de la femme



Stade préliminaire :
le col utérin reste intravaginal



Stade plus avancé :
l'utérus est extériorisé

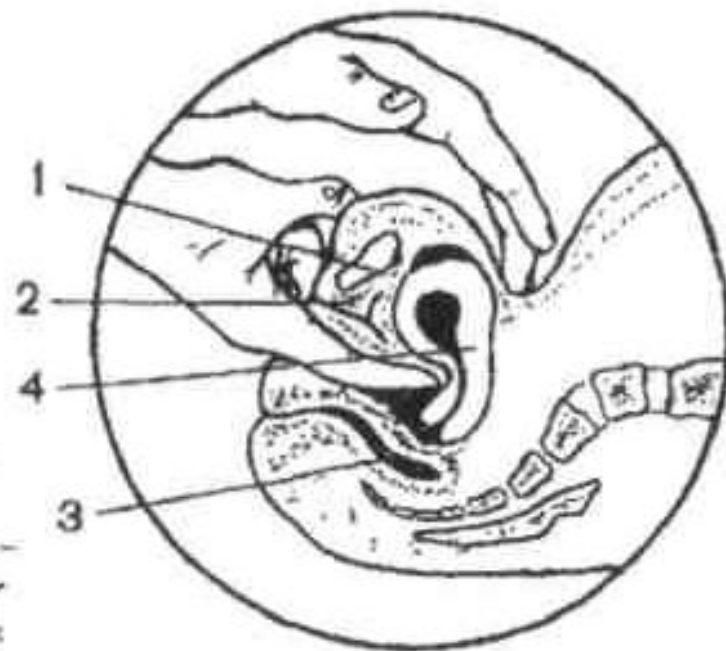
Задачи Л Г при неправильном положении матки:

- укрепление организма в целом;
- тренировка мышц брюшного пресса, диафрагмы и тазового дна;
- укрепление мышечно-связочного аппарата матки;
- приведение матки в нормальное положение.

Гинекологический массаж при опущении и выпадении женских половых органов



А



Б