

Изобразительное
искусство,
архитектура, музыка

Изобразительное искусство

Франси́ско Хосе́ де Го́йя-и-Лусье́нтес — испанский художник и гравёр, один из первых и наиболее ярких мастеров изобразительного искусства эпохи романтизма. Родился в 1746 году в Сарагосе, столице Арагона, в семье среднего достатка.

- ▣ 16 апреля 1828 года умер в своих апартаментах в Фоссе де л'Интенданс в Бордо.
- ▣ В честь Гойи назван кратер на Меркурии

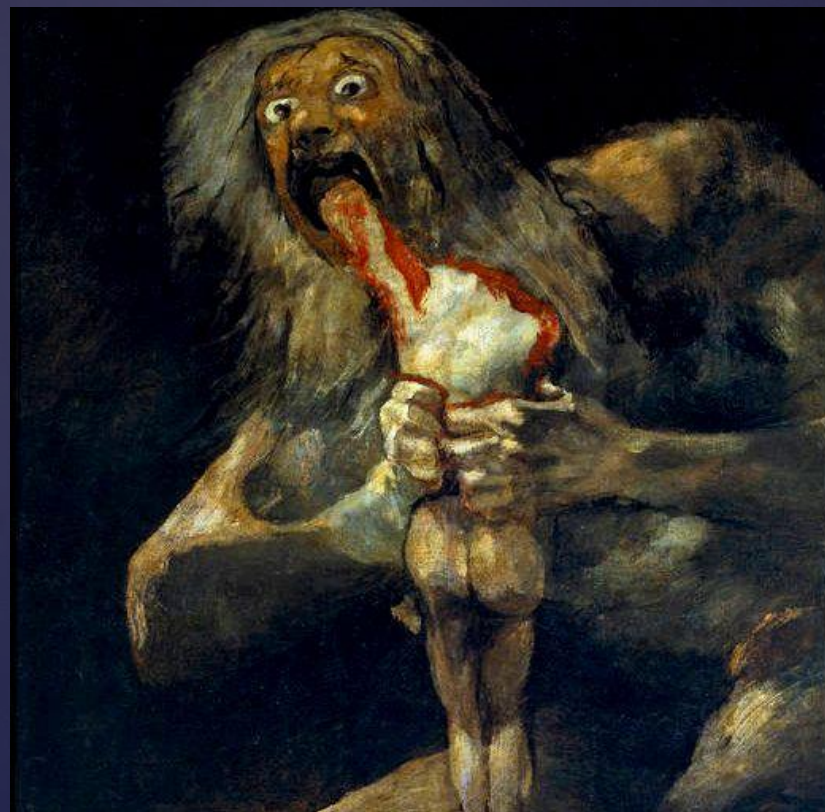


Картины Гойи

«Портрет семьи Карла IV»

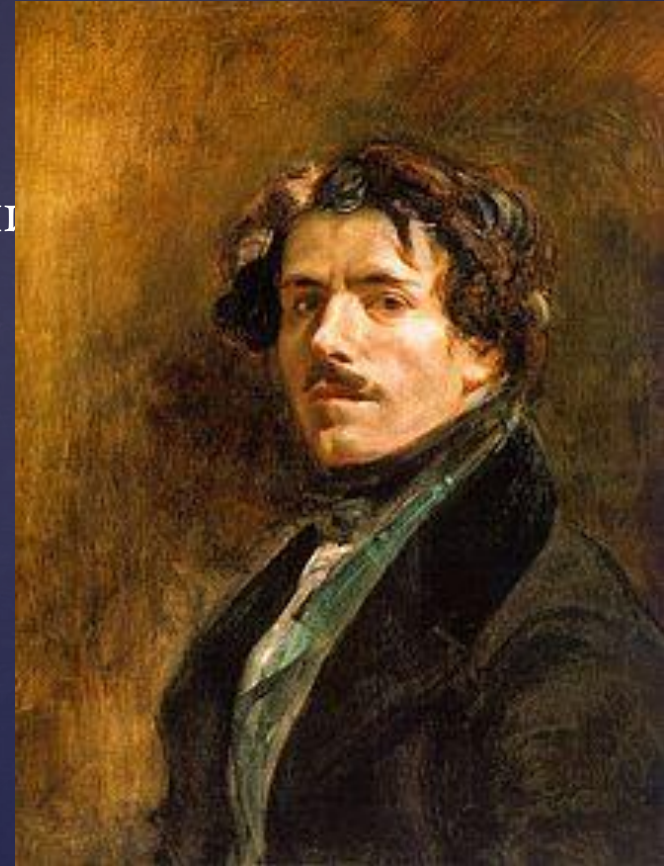


«Сатурн, пожирающий своего сына»



Эжен Делакруа

- ▣ Фердинан Виктор Эжен Делакруа — французский живописец и график, предводитель романтического направления в европейской живописи.
- ▣ Эжен Делакруа родился в пригороде Парижа 26 апреля 1798 года.
- ▣ Делакруа тихо и незаметно скончался от рецидива болезни горла в своем парижском доме 13 августа 1863 года в возрасте 65 лет и был похоронен на парижском кладбище Пер-Лашез.



Картины Эжена Делакруа

«Греция на руинах Миссолонги»



«Сирота на кладбище»



Импрессионизм. Выдающиеся художники:

Огюст Ренуар



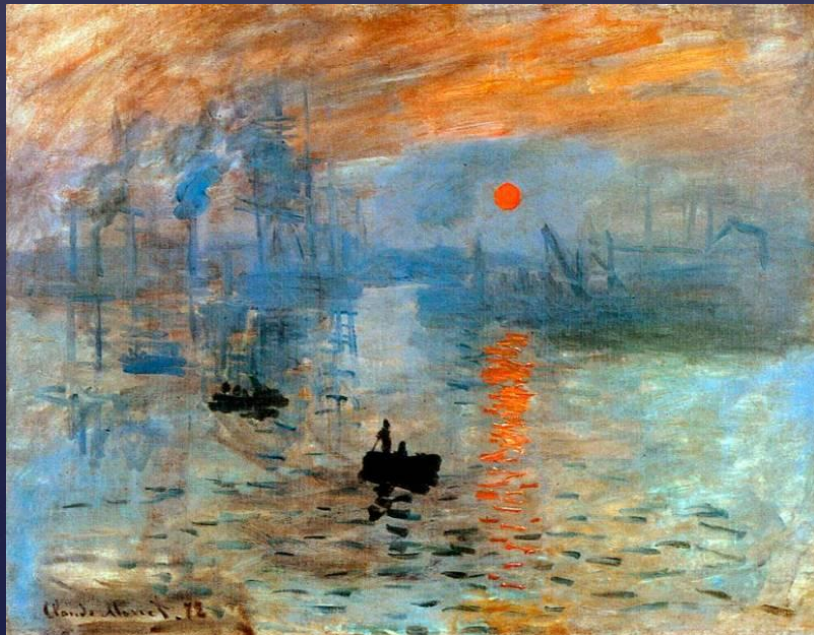
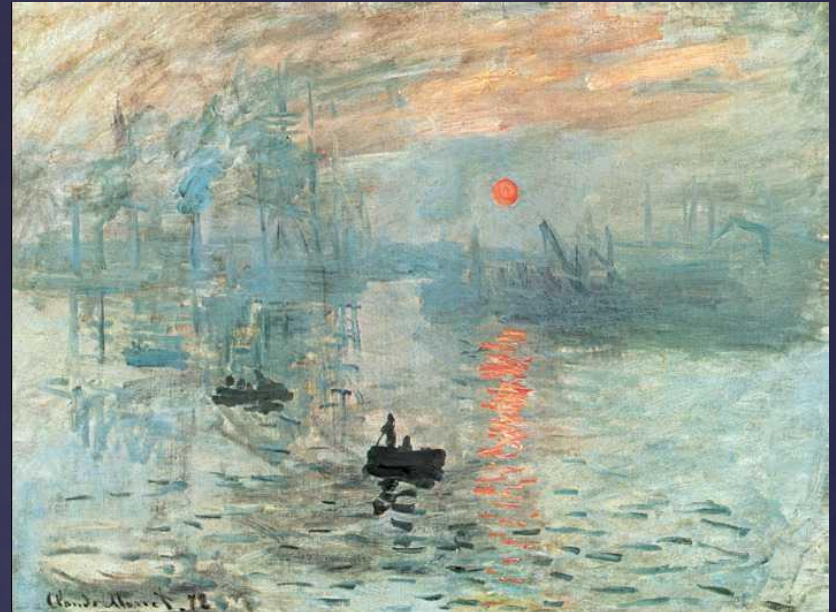
Клод Моне



Эдгар Дега



Импрессионизм



Архитектура Неоклассицизм

Неоклассицизм – ностальгический взгляд в сторону классических, античных форм в архитектуре и дизайне – ставший популярным в 20 веке архитектурный стиль, который не теряет своей актуальности и в 21 веке.



Неоготика



Неоготика – архитектурный стиль, появившийся в Англии в 18 веке. Связан с интересом широкой общественности к рыцарской культуре, которая господствовала в Западной Европе с 12 по 16 века.

«Ар нуво»

- Модёрн , ар-нуво — художественное направление в искусстве, наиболее распространённое в последней декаде XIX — начале XX века .Его отличительными особенностями является отказ от прямых линий и углов в пользу более естественных, «природных» линий, интерес к новым технологиям (например, в архитектуре), расцвет прикладного искусства.



Музыка

- ▣ **Лю́двиг ван Бетхо́вен** — немецкий композитор и пианист, представитель «венской классической школы».
- ▣ Бетховен — ключевая фигура западной классической музыки в период между классицизмом и романтизмом, один из наиболее исполняемых композиторов в мире. Он писал во всех существовавших в его время жанрах, включая оперу, музыку к драматическим спектаклям, хоровые сочинения. Самым значительным в его наследии считаются инструментальные произведения: фортепианные, скрипичные и виолончельные сонаты, концерты для фортепиано, для скрипки, квартеты, увертюры, симфонии. Творчество Бетховена оказало значительное воздействие на симфонизм XIX и XX веков.

Произведения Бетховена

Бетховен- «Тишина»



Бетховен- «К Эльзе»

