

МИНИСТЕРСТВО ОБРАЗОВАНИЯ РЕСПУБЛИКИ БЕЛАРУСЬ
УЧРЕЖДЕНИЕ ОБРАЗОВАНИЯ
«ВИТЕБСКИЙ ГОСУДАРСТВЕННЫЙ ТЕХНОЛОГИЧЕСКИЙ
УНИВЕРСИТЕТ»

Кафедра «Дизайн и мода»

Презентация на
тему:

«Парклет»

Группа: 2ДЗП-14

Выполнила: Омельчук М.
А.

Преподаватель: Гурко И.С.

Витебск
2019



Содержани

е:

- Важные условия оформления паркетов;
- Введение (определение, история создания);
- Востребованные месторасположения паркетов в Беларуси.
- Изображения чужих проектов паркетов;
- Собственные наработки, заметки, исследования.
 - Анализ климата Витебска;
 - Материалы для паркетов;
 - Растения;
 - Вывод



Введение

Определени

Парклеты – относительно новое изобретение, однако уже завоевавшее свою популярность. Парклет представляет собой небольшую зону для отдыха, которая является продолжением тротуара. В большинстве своём парклеты можно увидеть в больших городах, а точнее - в их деловых районах. Чаще всего эти маленькие парки занимают места для парковок: именно здесь люди могут присесть, чтобы отдохнуть и полюбоваться окружающими видами. Кроме того, парклеты обычно снабжены растительностью, натуральной или искусственной, а также могут содержать места для велосипедных парковок.

Введение

е:

История

создания

Первый парклет был создан в американском штате Калифорния, а именно в Сан-Франциско. Дизайнер **Сьюзи Болоньеze** совместно с дизайнерской фирмой **Sb Design Studio** еще в 2010 году воплотила идею в жизнь. Однако, неофициально, первый парклет был создан еще в 2005 году.

Распространившись в странах США и Европы, парклеты стали предметом для исследования. В 2013 году лучшие умы одной из самых известных некоммерческих организаций Америки узнали, для какого бизнеса установка парклетов придется как нельзя кстати. Как выяснилось, парклеты, установленные рядом с каким-либо бизнесом, особенно общепитом, придают динамики его посещениям. Например, небольшой парклет рядом с кафе или уличным тонаром увеличит процент посещаемости заведений.



Введение

Е: Парклеты, как правило, бывают легко демонтируемыми, хотя и представляют собой постоянную конструкцию. Некоторые парклеты бывают закрытыми для общественности, например, те, что принадлежат ресторанам, хотя это в корне противоречит идее их создания. Изначально причиной создания этих сооружений стала нехватка в городском пространстве парковых зон, именно поэтому с проблемой было решено бороться.

Давайте взглянем на 3D модели парклетов и их планировки сверху.

TRAPDZ

'transforming a street near you'



SUDS
Wildflower planting to capture stormwater run off

Seating areas
Non-slip composite decking surface and seating, 100% recyclable softwood - environmentally sound alternative to tropical hardwood. Non-slip in wet and dry with quick/easy no screw installation.

Vertical planters
Formed from recycled tyres planted with sensory / edible planting

Metal walkway
Green (swabbing steel) mesh, 100% recyclable, with wildflower meadow / bulb planting grown through

Platform frame
Self-anchoring aluminium edging frame and floating support to maintain kerbside drainage

Feature tree
Shade, screening, CO₂ mitigation

Cycle parking Provision
Formed with steel mesh uprights

Media / Information board

Zig-Zag trellis
Metal walkways formed vertically to support planting, air quality system and define seating areas

INNOVATIVE



INTERACTIVE



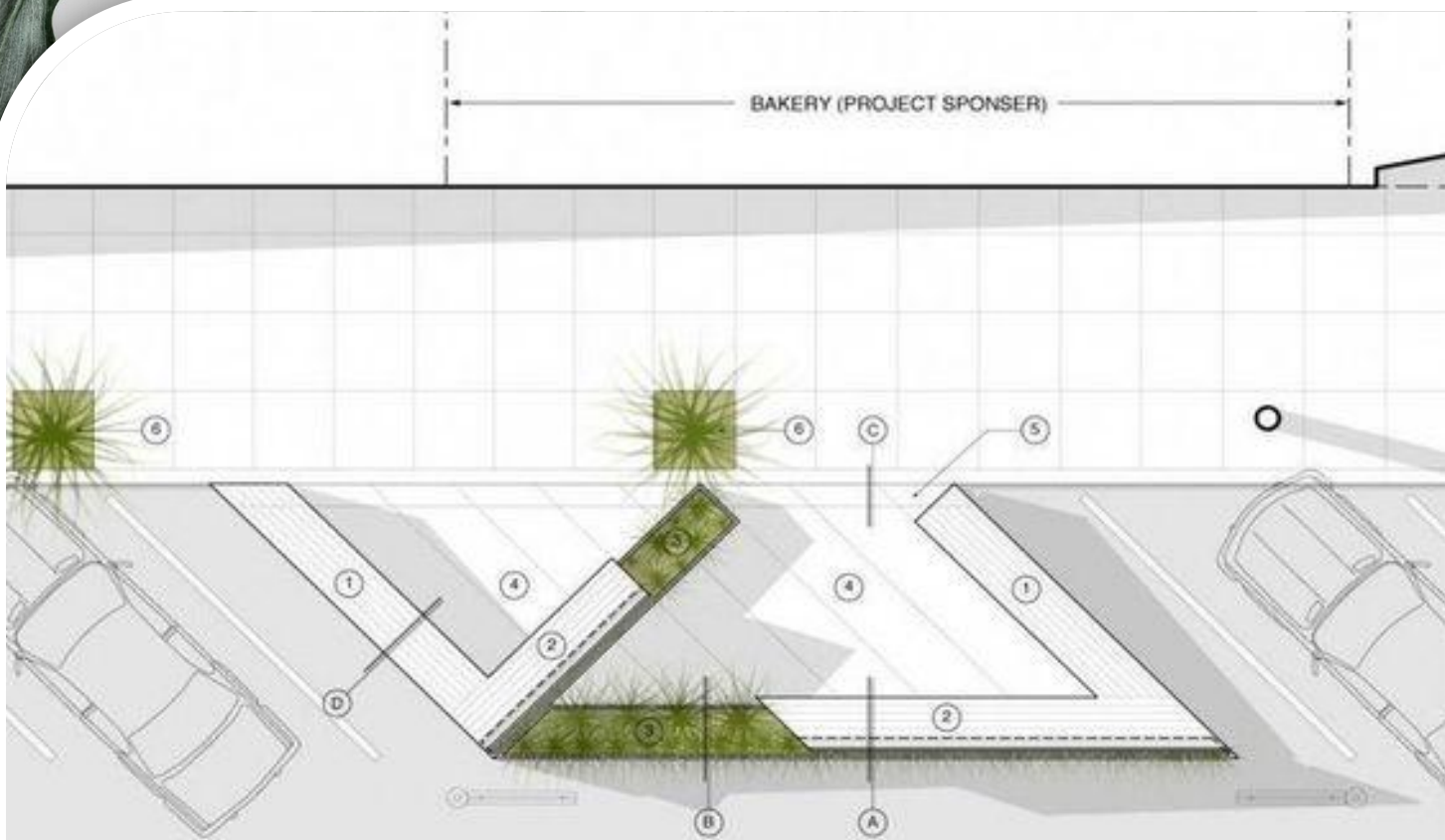
INCLUSIVE



INSPIRATIONAL

influence
Making the world a better place

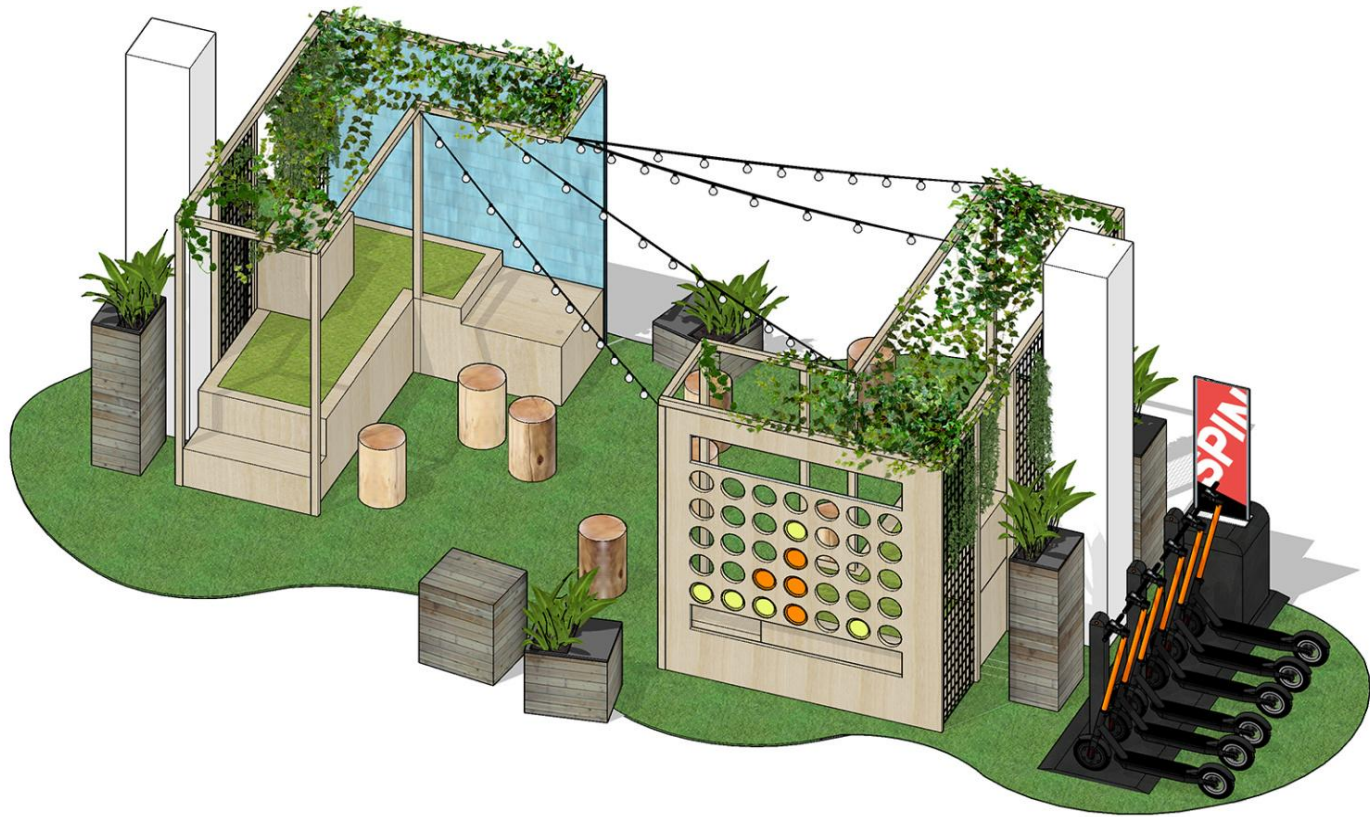
BAKERY (PROJECT SPONSER)

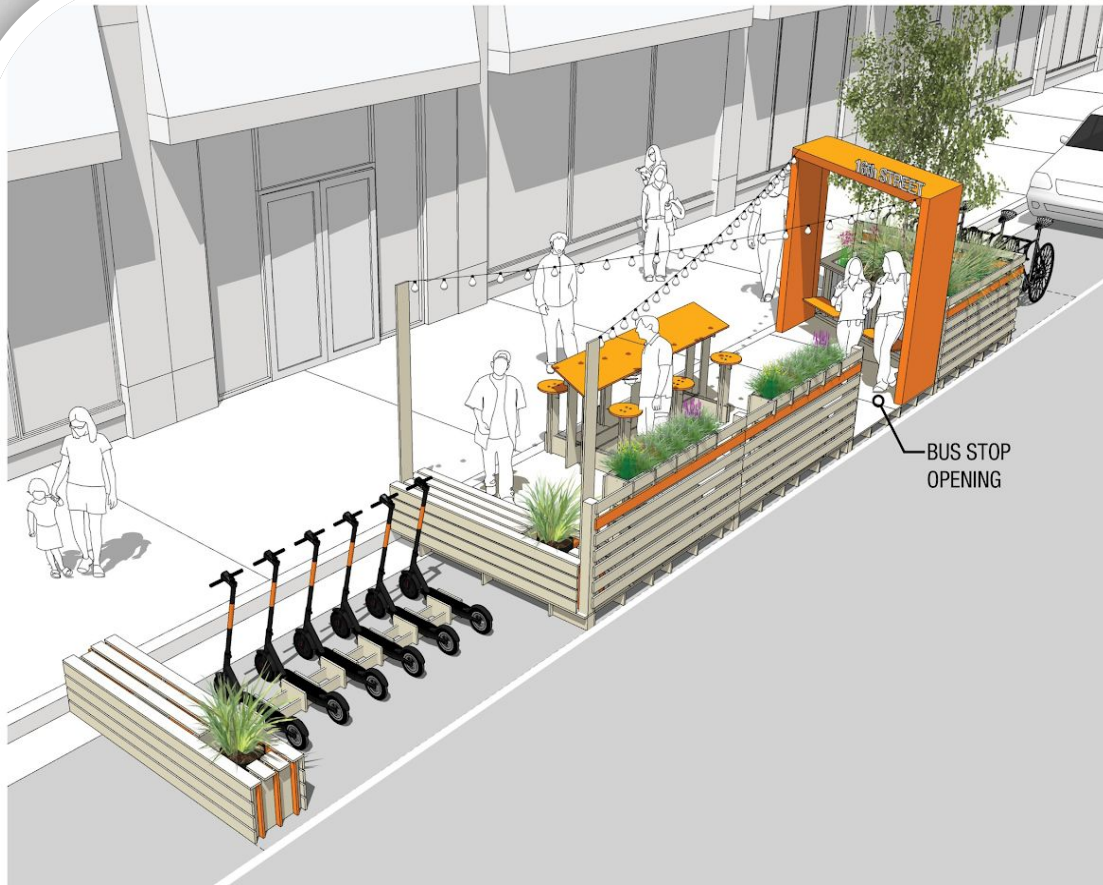


- ① (N) WOOD BENCH
- ② (N) WOOD BENCH + BACKREST
- ③ (N) WOOD PLANTER
- ④ (N) CONCRETE SLAB (OVER SLIPSHEET)
- ⑤ (N) STEEL PLATE OVER GUTTER FLOWLINE
- ⑥ (E) SIDEWALK PLANTER



Plan - Noriega Park





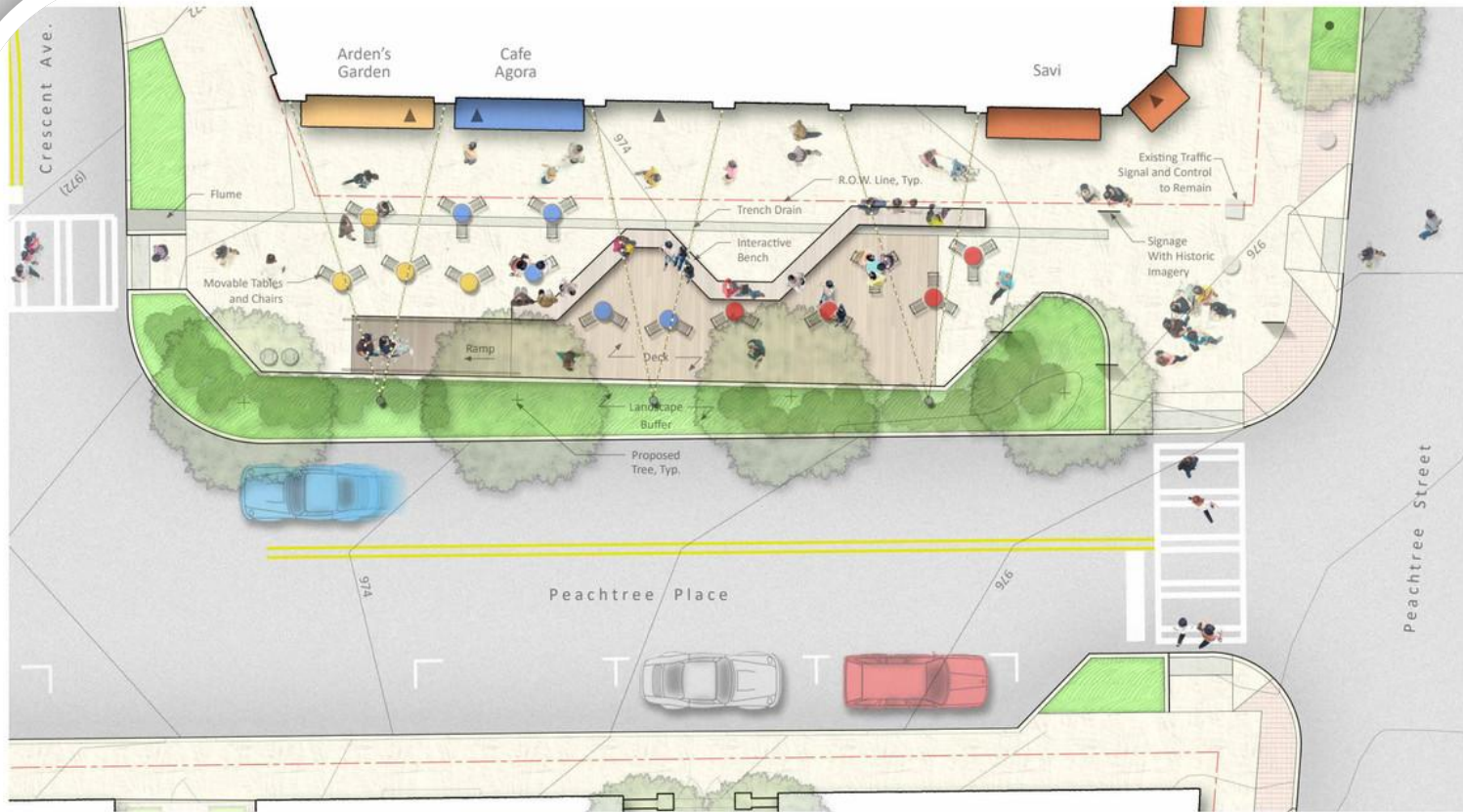
THE URBAN BACKYARD
SPIN SPOT DESIGN COMPETITION

DESIGN NARRATIVE

Our intent for this design is to demonstrate how a parking space could be better served as a transit stop that brings people together through leisure, games and nature while providing safe, convenient and organized on-street multimodal parking.

We used the idea of the "Urban Backyard" to blend all of these different uses together into an attractive gathering space for the community. By designing a back patio for socializing, introducing vegetation & providing yard games, the traditional backyard elements are combined with modern parklet uses to create a flexible asset for the community.

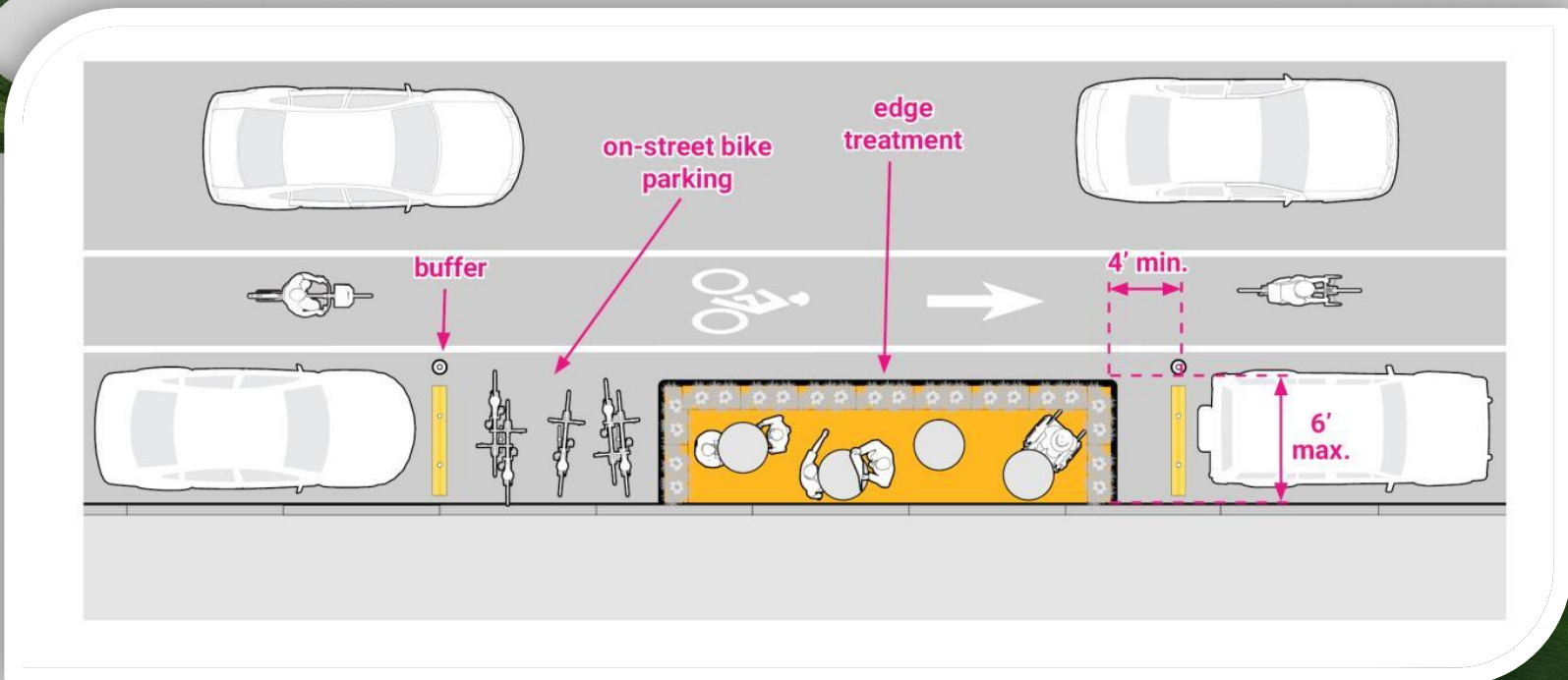


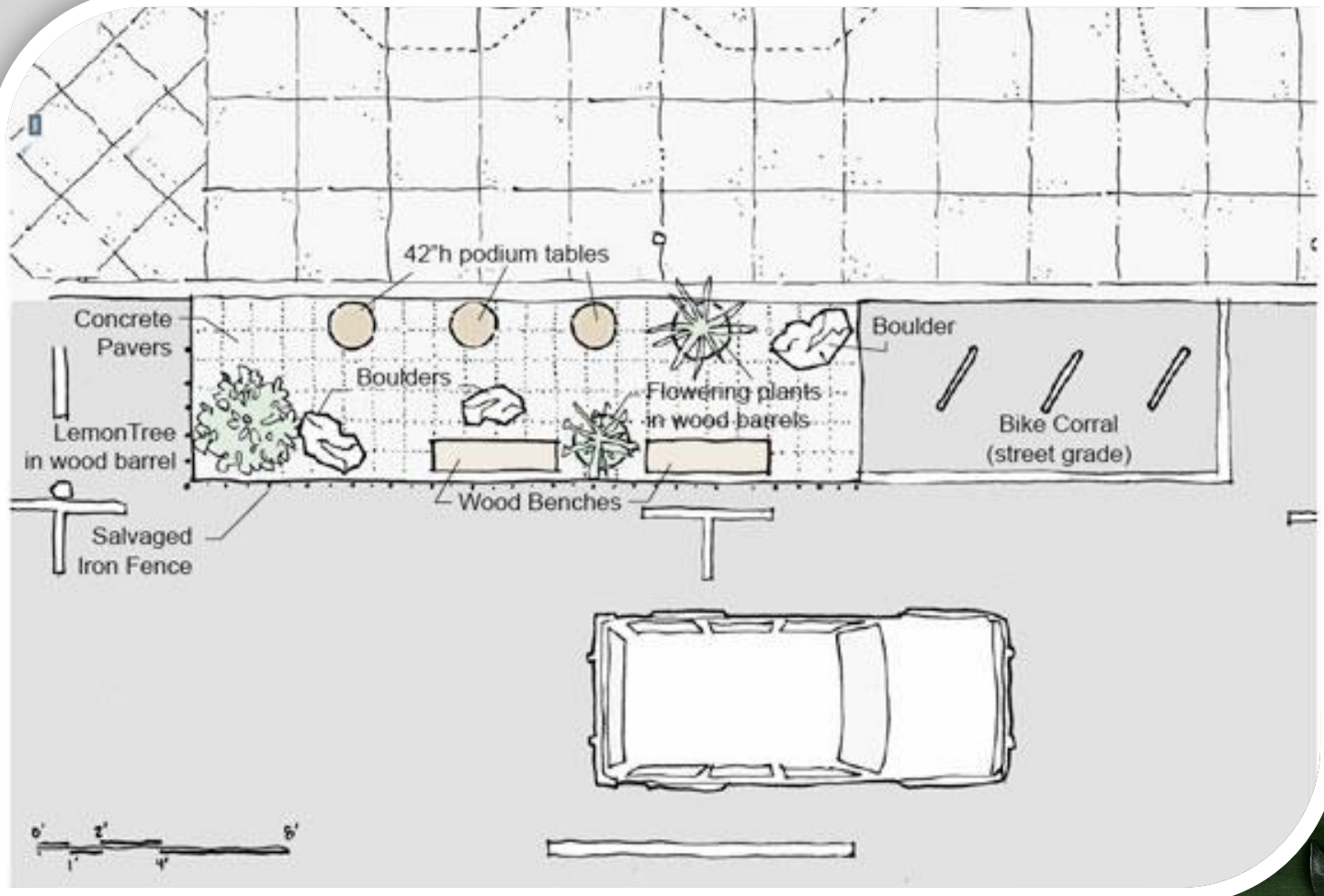


Commercial Row Commons
Schematic Design Graphic Site Plan

05 March 2018









Исследования

е: Условия оформления паркетов
Самыми главными условиями оформления паркетов являются **удобство, компактность, востребованность и эстетичность.**

Паркеты - это продукт взаимодействия города и бизнеса, или местных сообществ. Как правило, их устанавливают на тёплое время года владельцы кафе (при этом они не становятся аналогом летних кафе), то есть площадки временные.

Востребованные месторасположения паркетов в Беларуси

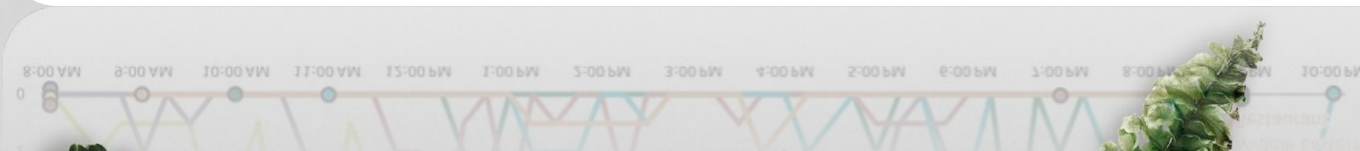
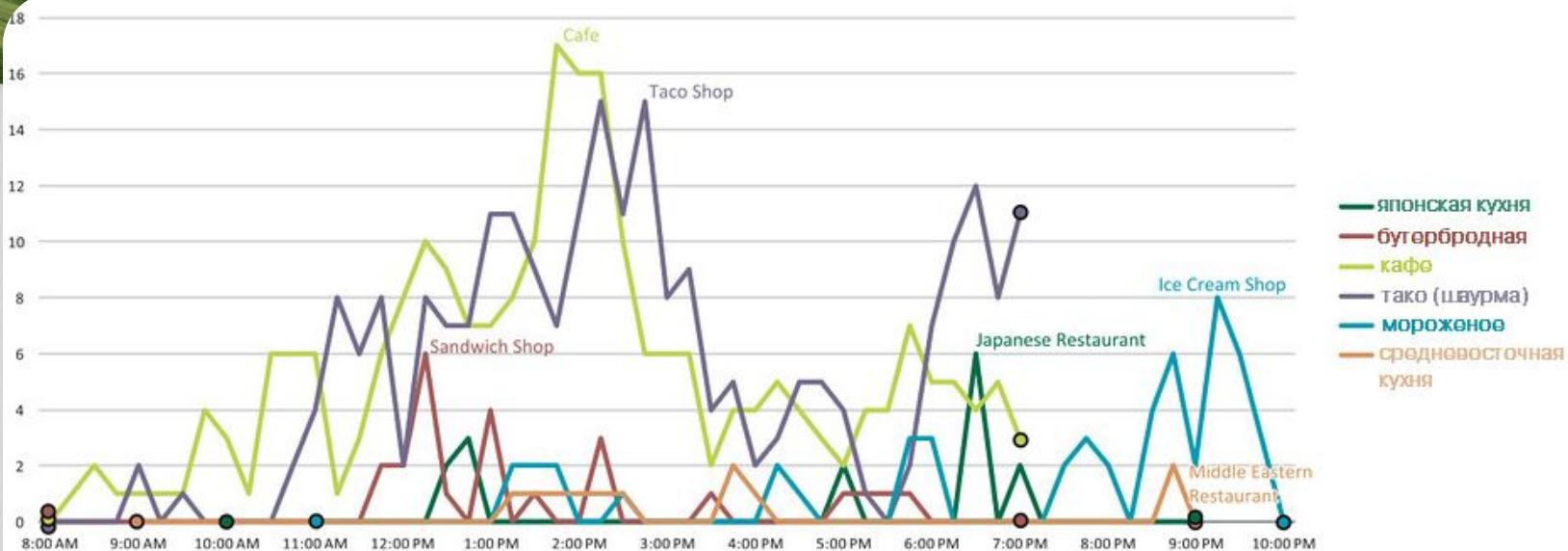
Исходя из большого количества кафе (стационарных и летних), ресторанов, закусочных в Беларуси, выгоднее всего будет располагать паркеты рядом с бизнесом, связанный общепитом.

Давайте взглянем на статистику использования паркетов рядом с общепитом за границей.

Исследования

Статистика использования паркетов около

Общественного центра





Исследовани

е: Иср обнаружили, что парклеты, расположенные рядом с определённым бизнесом, могут создать динамику, которая объединяет людей- семьи останавливаются на ужин или пообщаться, затем предлагают знакомым остановиться и поболтать.

Так, парклет площадью 22 кв.м. рядом с кафе тако и фруктовым мороженым в среднеэтажной части города стал наиболее популярными - более 150 людей за день воспользовались им.

Исследования

Е. В частности, залогом успеха стали 2 фактора:

- Сдержанное количество посадочных мест в сочетании с высокой оборачиваемостью для такой вместительности;
- Визуальный контакт основного помещения кафе с паркетками за счёт больших окон.

Порядка 20-30% людей не были клиентами смежного бизнеса, то есть опасения, что паркетки из общественного пространства превратятся в аналоги летних кафе не оправдались. Однако, выгоды для частных лиц подтвердились- владельцы ближайших точек общепита сообщили о 20% увеличении продаж в первые две недели после установки паркетков, отмечается в докладе.

Авторы проекта утверждают, что некоторые владельцы частного бизнеса говорили, что после установок паркетков им приходилось нанимать дополнительный персонал, что явно свидетельствует об экономической целесообразности паркетков.



Исследовани

е: На основе данных статистических данных и анализа популярности использования паркетов около объектов общественного питания за границей, мы можем сделать вывод, что популярность паркетов в Беларуси будет так же востребована в связи с тем, что Беларусь является современной европейской страной с такими же потребностями и интересами ее граждан.

Соответственно, создание паркетов около объектов общественного питания в Беларуси будет иметь достаточную популярность и востребованность среди их клиентов.



Исследования

Анализ климата

Витебска

О:
климат

Стоит учитывать не только актуальность паркетов. Во внимание стоит взять и

всей Беларуси, и отдельных городов. Рассмотрим климат города Витебск. Климат умеренно-континентальный с преобладающим влиянием морских воздушных масс, переносимых циклонами с Атлантического океана. Перемещающиеся с запада на восток циклоны приносят зимой потепление, а летом — прохладную дождливую погоду. Также характерно влияние сибирского антициклона, приносящего морозную безоблачную погоду в зимнее время. Это и обуславливает более суровый климат в сравнении с другими районами страны. Зима наступает обычно в середине ноября, причем для этой поры года характерна смена оттепелей и морозных периодов. Во все зимние месяцы обычна пасмурная погода. Весна наступает в конце марта, типичен периодический возврат холодов. Умеренно тёплое и влажное лето наступает в конце мая. Осенью характерна сырая, ветреная и пасмурная погода, в конце часты изморози.

Исследования

Анализ климата Витебска

Показатель	Янв.	Фев.	Март	Апр.	Май	Июнь	Июль	Авг.	Сен.	Окт.	Нояб.	Дек.	Год
Абсолютный максимум, °С	10,4	10,9	18,1	28,5	31,3	32,2	34,7	37,8	30,1	24,6	15,0	10,7	37,8
Средний максимум, °С	-2,9	-2,6	2,9	11,6	18,5	21,4	23,5	22,2	16,2	9,5	2,3	-2	10,1
Средняя температура, °С	-5,3	-5,5	-0,6	6,8	13,1	16,4	18,4	17,0	11,6	6,1	-0,1	-4,2	6,1
Средний минимум, °С	-7,7	-8,5	-3,9	2,5	7,9	11,6	13,6	12,3	7,7	3,3	-1,9	-6,5	2,5
Абсолютный минимум, °С	-36,1	-38,9	-27,8	-13,9	-4	-1,6	4,0	1,0	-4	-15	-24	-35	-38,9
Норма осадков, мм	51	45	46	36	57	86	82	83	66	62	55	55	724

Исходя из анализа климата Витебска, можно сделать вывод, что городу свойственны заморозки и частые осадки. Соответственно, для обеспечения комфорта горожан, лучше всего строить парклеты с крышами или же навесами: они будут защищать людей от дождей, а также поднимет их популярность и частоту использования.



Исследовани

е:

Материалы для
паркетов

Также самым важным в создании паркета является материал, из которого он будет построен. Материал должен выдерживать:

- Перепады температур;
- Влияние осадков;
- Смену погоды;
- Заморозки, и так далее;

Варианты использования материала:

- ДПК (древесно-полимерный композит);
- ДСП (древесно-стружечная плита);
- Фанера;
- и так далее;

Исследования

e:

Виды
фанеры:

ФК

ВОДОСТОЙКАЯ ФАНЕРА, ИСПОЛЬЗУЕТСЯ В ПРОИЗВОДСТВЕ МЕБЕЛИ И ПРИ ВНУТРЕННЕЙ ОТДЕЛКЕ.

ФСФ

С ПОВЫШЕННЫМИ ПАРАМЕТРАМИ ВОДОСТОЙКОСТИ, ОЧЕНЬ ИЗНОСОУСТОЙЧИВАЯ, ПРИМЕНИМА ДЛЯ СТРОИТЕЛЬСТВА, ПРОИЗВОДСТВА И КРОВЕЛЬНЫХ РАБОТ.

ФОФ

ФАНЕРА ЛАМИНИРОВАННОГО ТИПА, С ВЫПОЛНЕННОЙ СПЕЦИАЛЬНЫМ ОБРАЗОМ ОБРАБОТКОЙ, ЧТОБЫ ОБЕСПЕЧИТЬ ВЫСОКУЮ СОПРОТИВЛЯЕМОСТЬ ВЛАГЕ

ФБС

БАКЕЛИЗИРОВАННАЯ РАЗНОВИДНОСТЬ, ВЫПОЛНЕННАЯ СО СПИРТОРАСТВОРИМОЙ СМОЛОЙ, МОЖЕТ ДЕСЯТКАМИ ЛЕТ ЭКСПЛУАТИРОВАТЬСЯ В СУРОВЫХ УСЛОВИЯХ



Исследования

е:

Растения для
парклетов

Эстетическое оформление парклетов заключается в использовании растений, которые могут выносить перепады температур, неприхотливы в уходе, эксплуатации, имеют продолжительный срок жизни, а также привлекают взгляд горожан. Для этого лучше всего использовать растения многолетники: они требуют минимальное количество внимания и заботы, а также живут больше двух лет.

Ниже представлены варианты таких растений, которыми можно украсить клумбы вокруг парклетов:

Исследования



Бакопа ампельная

magsad.com.ua



Императа цилиндрическая «Red Baron»

magsad.com.ua



Хоста волнистая

magsad.com.ua



Хоста волнистая «Mediovariegata»

magsad.com.ua

Исследования



Гейхера в ассортименте

magsad.com.ua



Хоста круглолистая

magsad.com.ua



Молодило паутинистое

magsad.com.ua



Мискантус китайский «Zebrinus»

magsad.com.ua



Исследования

Также для оформления подойдут декоративные елочки.

Е: Декоративные елки в ландшафте приусадебного участка и дачи в последние годы становятся всё более популярными. Такие деревья прекрасно вписываются в ландшафтный дизайн разных по площади участков, а описание их видов и сортов позволит выбрать наиболее подходящий вариант. **Зеленые ели** и **карликовая** или **низкорослая** сосна способны привнести в ландшафтный дизайн участка недостающую цветовую глубину, интересный объем и оригинальную форму, придав приусадебному пространству сказочную обстановку и необыкновенно комфортную атмосферу.



Исследования

Е: Наиболее часто ели в условиях приусадебного ландшафта используются в качестве декоративного обрамления садовых тропинок и дорожек, а также служат оригинальным украшением альпийских горок. **Необходимо помнить**, что карликовые хвойные деревья могут вполне удачно сочетаться с низкорослыми кустарниками или цветущими и декоративно-лиственными многолетниками.

Ели, обладающие зеленым оттенком хвои, отлично сочетаются с яркими цветущими культурами. Хвойники характеризуются неприхотливостью к почвам, нетребовательны в уходе, а также очень легко поддается формирующей обрезке, что позволяет создавать уникальную форму живой изгороди на приусадебном участке. **Сизая хвоя профессиональными дизайнерами чаще всего формируется в виде квадрата или круга.** Ель позволяет создать ощущение близости к естественной среде обитания такого растения, прекрасно подходит для солитерной и групповой посадки на газонах и в тенистых зонах отдыха.



Исследования

ВИДЫ И СОРТА ЕЛОК

е:

Хорошо известно огромное количество елей, которые отлично приспособлены для выращивания в условиях приусадебных участков, создания зеленых и комбинированных композиций, оформления парковых зон. Наиболее популярным является сорт «Cruenta» или «Круента», а также сорт «Нидиформис» или «Nidiformis» и шаровидная «Merkii».

НИЗКОРОСЛЫЕ ДЕРЕВЬЯ

- высотой до полутора метров «Clanbrassiana»;
- с округлой или широкояйцевидной кроной «Компакта»;
- мощная полукарликовая «Barryi»;
- неприхотливая и зимостойкая «Nidiformis»;
- с равномерной кеглевидной кроной «Remontii»;
- с широкояйцевидной, равномерной кроной «Compressa»;
- с неравномерно-яйцевидной кроной «Capitata»;
- низкорослая «Rachyphylla».

Исследования

КАРЛИКОВЫЕ ПОДУШКОВИДНЫЕ ЕЛИ

е:

Подушковидная ель отличается очень необычным и компактным внешним видом, что позволяет составлять привлекательные и гармоничные композиции с экзотическими растениями.

Популярные сорта и формы:

- карликовая с короткой хвоей «Bally»;
- карликовая шаровидная «Dan's Dwarf»;
- с гнездовидной и прижатой к земле кроной «Formanek»;
- уплощенная, подушковидная «Нана»;
- плоская стелющаяся «Pseudoprostrata»;
- подушковидная стелющаяся «Pumila»;
- стелющаяся подушковидная «Tabuliformis»;
- с аккуратной полушаровидной «подушкой» сорт «Литл Гемм».



Исследования

СРЕДНЕРОСЛЫЕ ЕЛКИ

е:

Растения средней силы роста могут стать удачным дополнением, как высокорослым хвойникам, так и карликовым или низкорослым елям:

- «Wills Zwerg»;
- «Parviformis»;
- «Aurea Magnifica»;
- «Aureaspica»;
- «Columnaris»;
- «Cranstonii»... и так далее.



Исследования

Вывод

Проведя исследование, мы можем сделать вывод, что парклеты в Беларуси, особенно в Витебске, украсят улицы, повысят популярность объектов общественного питания, улучшат жизнь граждан, а также привлекут к себе внимание своей необычностью. Для строительства парклетов стоит учитывать климат города, в котором хотят начать строить парклеты; материал, из которого будут сделаны доски, как основание, его выносливость; растения, которые будут экономными, долголетними и хорошо сочетаемыми со стилем самого паркета.