



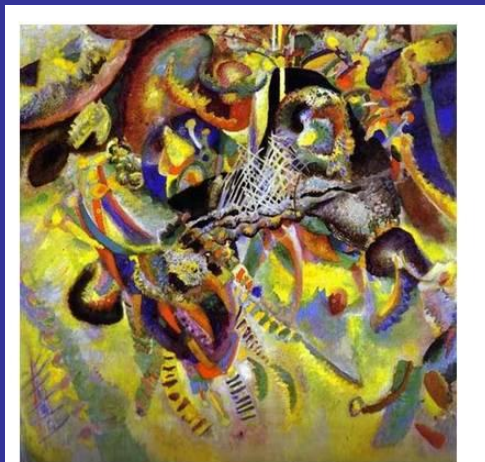
# Опрос по теме «Культура и ее виды»

Что такое культура?

Все виды преобразовательной деятельности + ее результаты



# Чем элитарная культура отличается от массовой?



Кандинский «Апофеоз абстракции»

# На какие две части делится культура?

Материальная и духовная



# Вера и религия





***Вéра — это***

*признание чего-либо истинным, в силу внутреннего, субъективного непреложного убеждения, которое не нуждается для своего обоснования в доказательствах, хотя иногда и подыскивает их.*

# РЕЛИГИЯ

— это совокупность взглядов на мир, которые основываются на вере в Бога, включающая в себя свод правил поведения, обрядов, культовых действий и объединение людей в организации



# Зачем человеку религия?

- *Мировоззренческая* — религия наполняет жизни неким особым значением и смыслом.
- *Коммуникативная* — общение верующих между собой, общение с богом.
- *Компенсаторная, или утешительная*: суть её состоит в возможности религии возмещать, компенсировать человеку его зависимость от природных и социальных явлений, удалять ощущения собственного бессилия, тяжёлые переживания личных неудач, обид и тяжести бытия, страх перед смертью.
- *Регулятивная* — осознание определённых ценностных установок и норм поведения.
- *Интегративная* — позволяет людям осознавать себя как единую религиозную общность.
- *Политическая* — лидеры используют религию для объяснения своих действий.
- *Дезинтегрирующая* — религия может быть использована для разъединения людей, для разжигания вражды и даже войн.

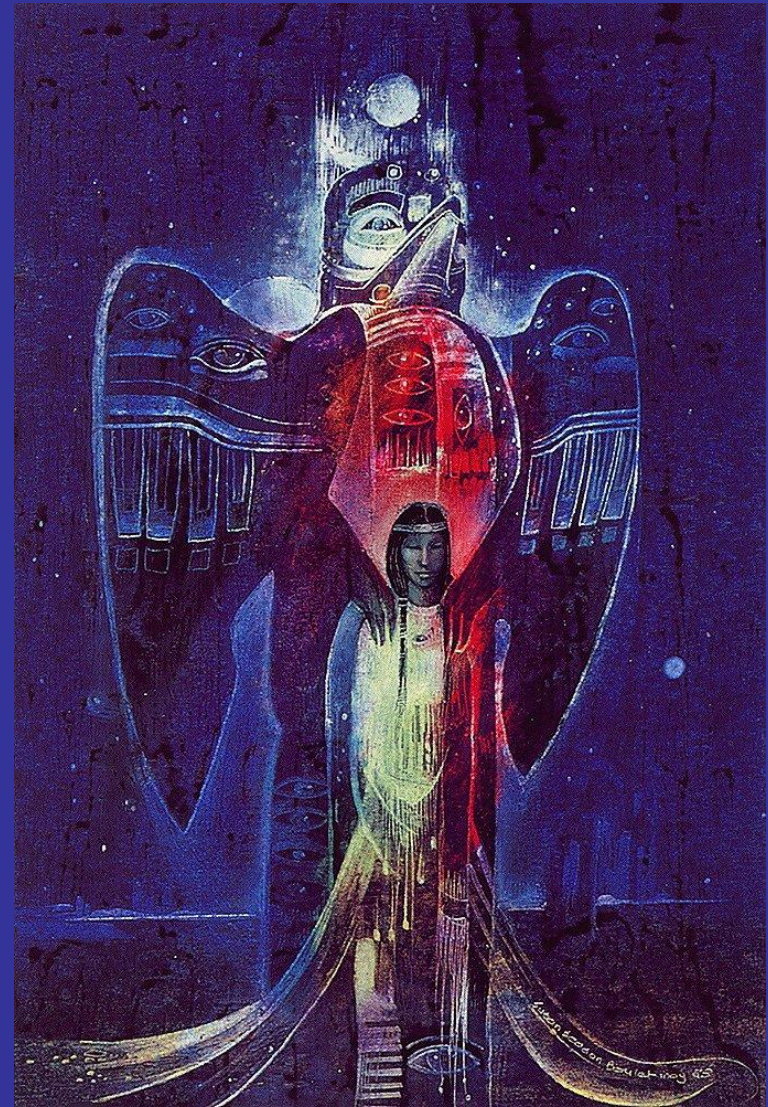


*Признаки религиозности археологи обнаружили у людей, живших 40 тысяч лет назад.*



# Ранние формы религии - верования:

- ТОТЕМИЗМ -  
основан на вере в  
существование  
сверхъестественн  
ой связи между  
человеческим  
родом и животным  
или растением;



# Ранние формы религии - верования:

- фетишизм - основан на вере в сверхъестественную силу природных предметов;



# Ранние формы религии - верования:

- шаманизм - взаимодействие с миром духов, которое осуществляет шаман;



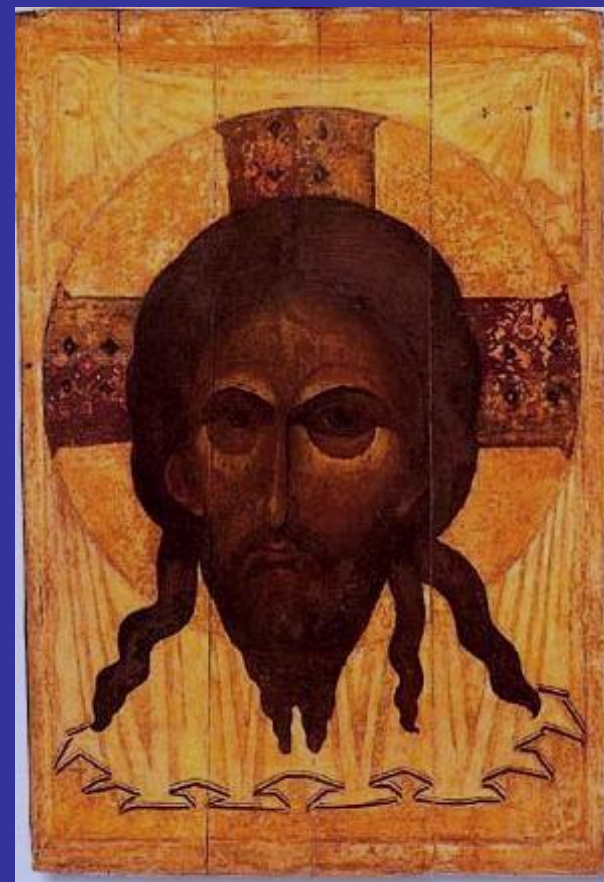
# Виды религий

Политеизм — многобожие, характерно было для религий Древнего Египта, Индии, Греции, Рима, ацтеков, майя, древних германцев, древней Руси.



# Виды религий

Монотеизм – единобожие, характерно для таких религий, как иудаизм, христианство, ислам, сикхизм и некоторых других.



# Виды религий

Пантеизм — учение, согласно которому Вселенная (природа) и Бог тождественны.

Пантеизм был распространён в ряде античных религиозно-философских школ (стоики и др.), в ряде средневековых учений (см. Спиноза и т. д.). Многие элементы пантеизма присутствуют в отдельных формах язычества и неоязычества.



# Виды религий

Существуют также религии без Бога

— вера в абстрактный идеал:

конфуцианство, буддизм, джайнизм.





# Национально-государственные религии

Иудаизм  
(евреи)



Индуизм  
(Индия)



Джайнизм  
(Индия)



конфуцианство  
(Китай)



парсизм  
(Иран)



даосизм  
(Китай)



СИНТОИЗМ  
(Япония)



# Мировые религии



Христианс  
тво



Мировые  
религии

Буддизм

Ислам



# Критика религии

- **Атеизм** в широком смысле — отрицание веры в существование богов; в более узком — убеждение в том, что богов не существует
- **Агностицизм** — невозможность познания объективной действительности только через субъективный опыт, а значит невозможность познание любых предельных и абсолютных основ реальности.

## Вопросы по теме:

- 1) Чем религия отличается от веры?
- 2) Почему христианство, ислам и буддизм называют мировыми религиями
- 3) В чем разница между атеизмом и агностицизмом?