



Отдел МОХОВИДНЫЕ

Моховидные (Bryophyta) – это отдел царства растений, объединяющий многоклеточные, просто устроенные растения, у которых отсутствует проводящая ткань (флоэма либо ксилема). Именно с последним фактом связаны небольшие размеры этих растений. Тело представителей этого отдела невелико (1–50 см) и слегка дифференцировано на условные «стебель» и «листья», хотя настоящих листьев и стеблей у них нет. Нет у мхов и корней, «стебель» прикрепляется к земле ризоидами – нитевидными выростами стебля, состоящими из одной или нескольких клеток (настоящие корни, в отличие ризоидов, содержат клетки проводящей ткани). Изучением этого отдела растений занимается бриология.



Среда обитания мхов

Мхи достаточно плохо приспособлены к жизни на суше. Они растут, в основном, в сырых и затенённых местах, нередко на гниющей древесине или под водой.



Классификация МОХОВИДНЫХ

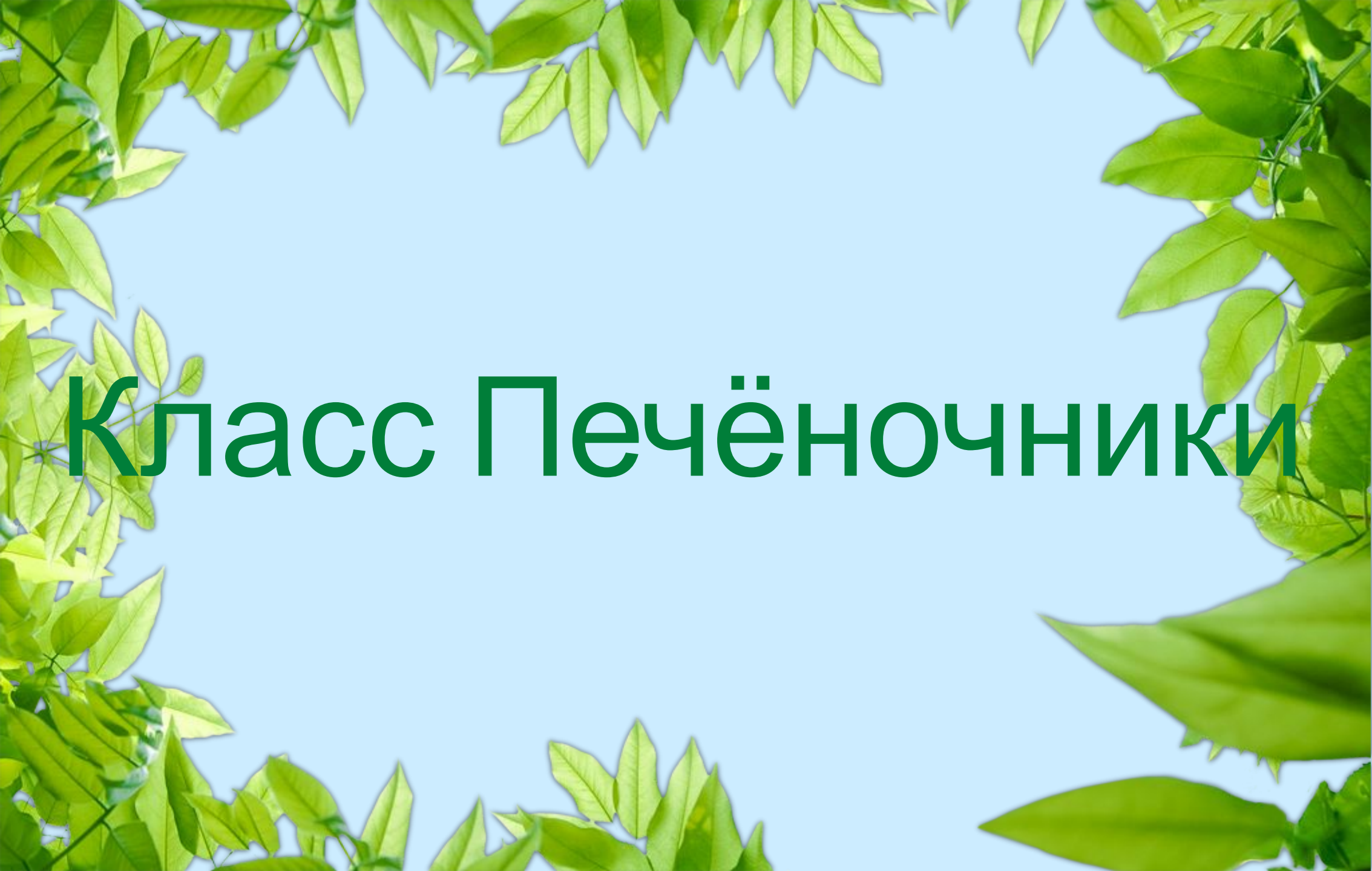
Отдел
Моховидные

Класс
Печёночники

Класс
Листостебельные

Зеленые мхи

Сфагновые мхи



Класс Печёночники



Общая характеристика

Печёночные мхи — мелкие и нежные мохообразные растения. Одни из них снабжены стебельками и листьями, лишенными всяких жилок и расположенными в два или три ряда; те, что находятся на стороне, обращенной к почве, чешуевидны и совершенно другой формы, чем остальные. Верхние листья, располагаясь обыкновенно в два ряда, имеют две лопасти, из которых одна маленькая принимает особую форму и пригнута книзу. Таковы листостебельные печёночницы. Другие представляют плоское или плосковатое слоевище, распростёртое на земле или даже плавающее на воде. Это слоевище обыкновенно ветвится развилисто, тёмно-зелёного цвета и несёт у некоторых, на нижней стороне, нежные чешуйки, расположенные в два ряда и соответствующие, очевидно, листьям.



Маршанция



Маршанция — многолетнее растение, имеющее вид зелёного лопастного листка (слоевца), стелющегося по поверхности земли. На верхней, иногда ромбически-испещрённой поверхности, находятся чашечки с выводковыми почками.

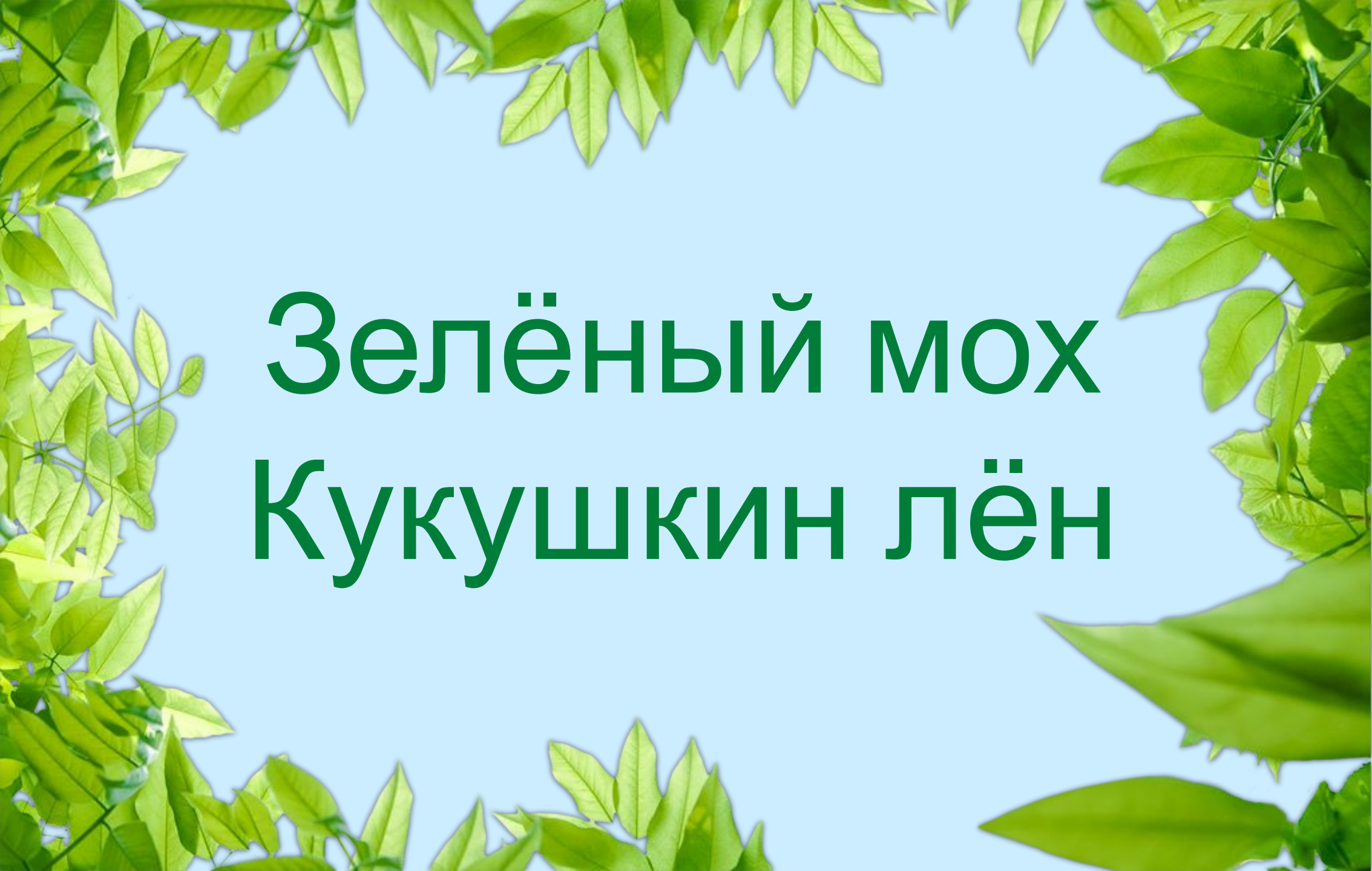


Маршанция



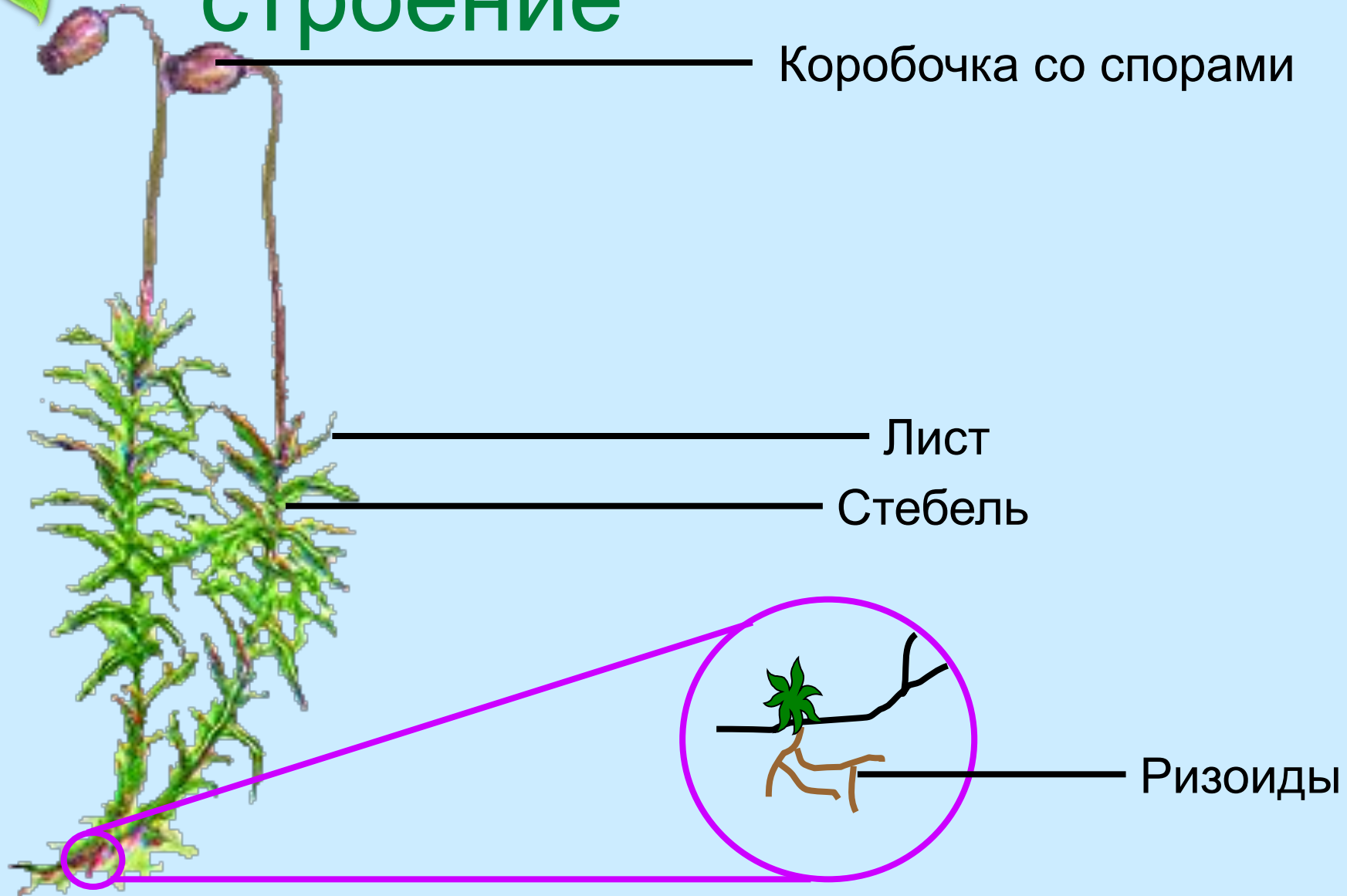
чашечки с выводковыми почками
крупным планом

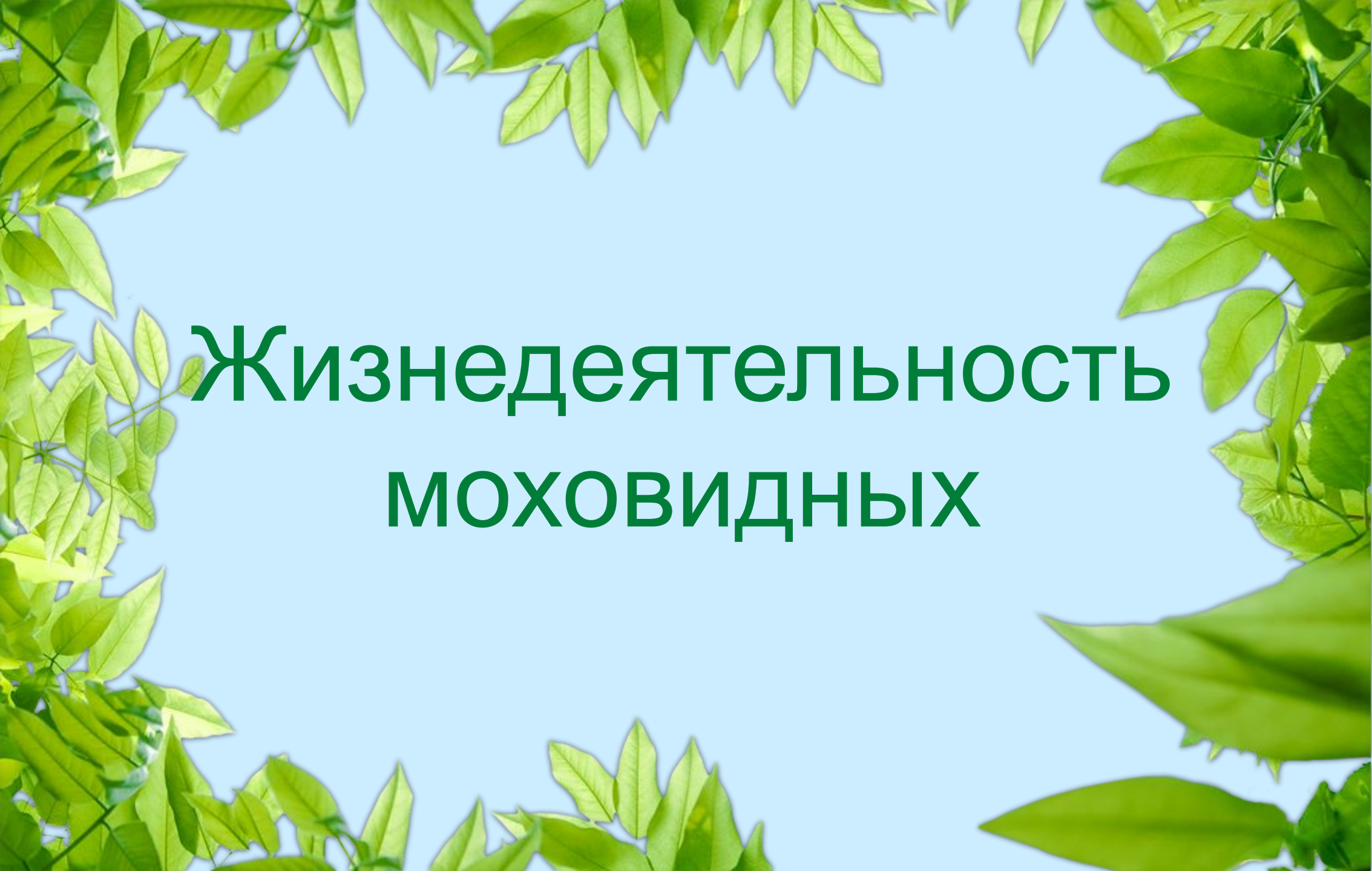


A decorative border of vibrant green leaves frames the central text. The leaves are arranged in a roughly circular pattern, with some overlapping and others showing their full shape. The background is a solid, light blue color.

Зелёный мох Кукушкин лён

Общий вид и внешнее строение



The image features a light blue background with a decorative border of vibrant green leaves. The leaves are arranged in a frame-like pattern, with some branches extending from the top, bottom, and sides. The text is centered in a bold, green, sans-serif font.

Жизнедеятельность МОХОВИДНЫХ



Размножение Моховидных

