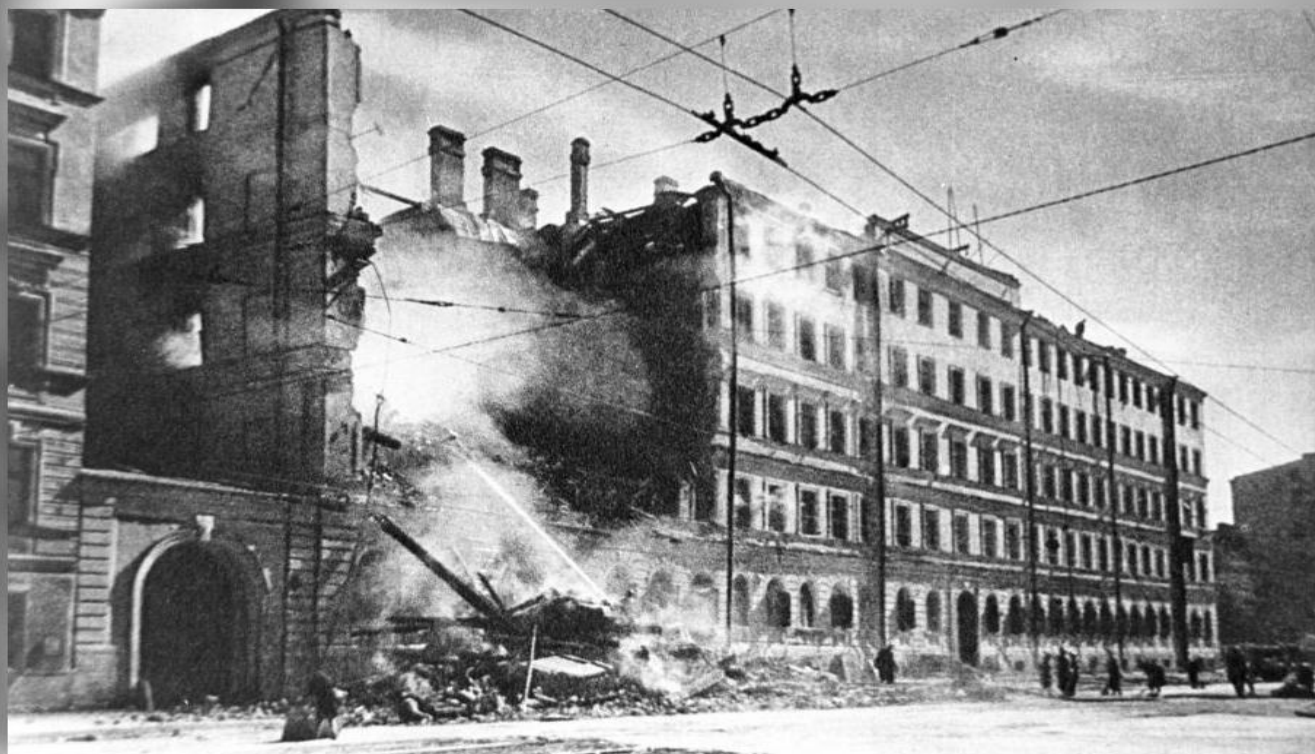
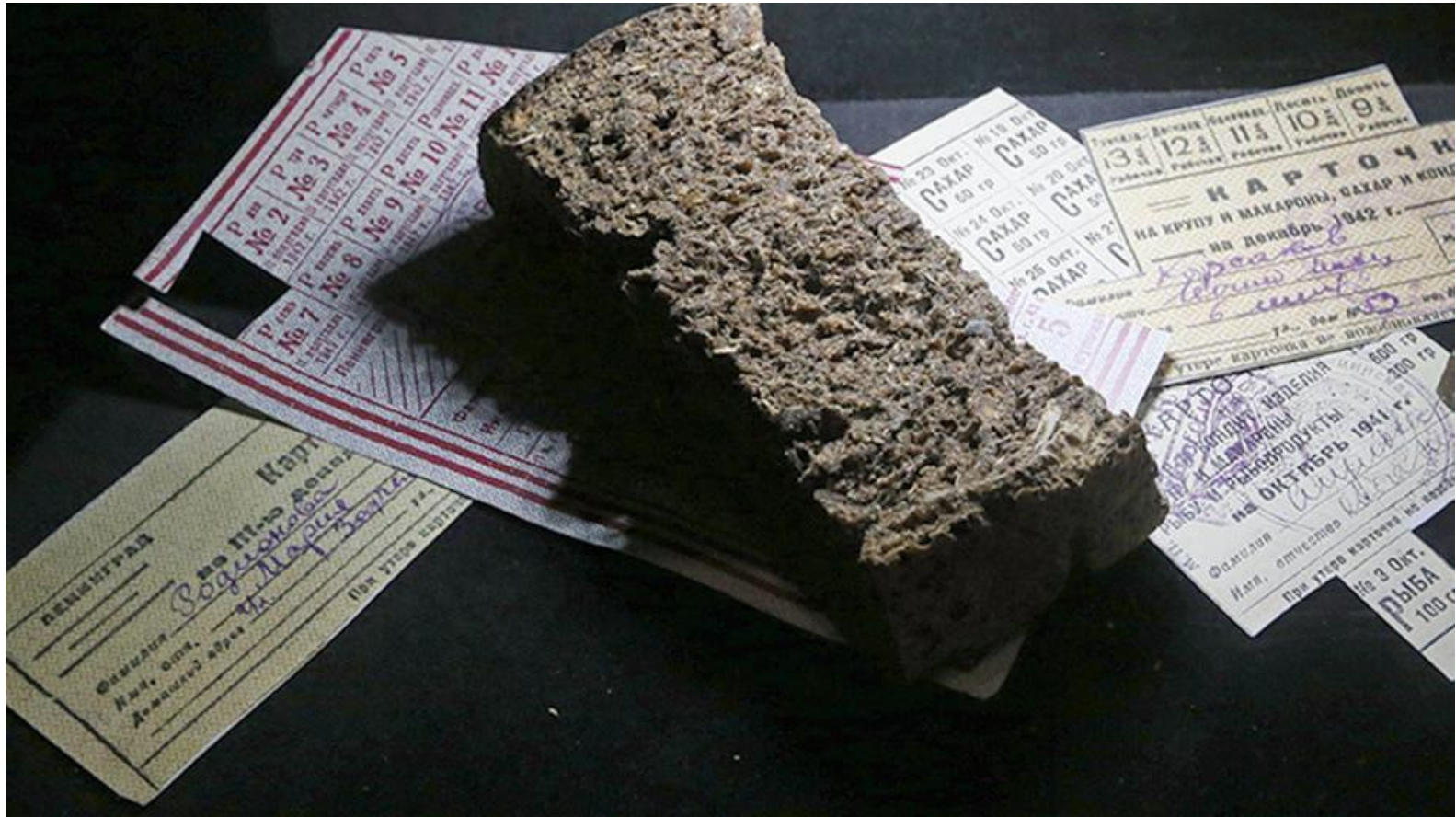


Тема классного часа:
БЛОКАДА ЛЕНИНГРАДА
БЛОКАДНЫЙ ХЛЕБ



На весах 125 граммов хлеба,
установленная норма для служащих,
иждивенцев и детей в блокадном ноябре
1941 года.



Продовольствие:

Размер продовольственного пайка составлял:

Рабочим — 250 граммов хлеба в сутки;

Служащим, иждивенцам и детям до 12 лет — по 125 граммов;

Личному составу военизированной охраны, пожарных команд, истребительных отрядов, ремесленных училищ и школ ФЗО, находившемуся на котловом довольствии — 300 граммов
Войскам первой линии — 500

БЛОКАДА ЛЕНИНГРАДА

08.09.1941-27.01.1944

 **872 ДНЯ**

«МЕНЯЮ ПИАНИНО ОФФЕНБАХА,
ПЕЧЬ «БУРЖУЙКУ» НА ЛЮБЫЕ ПРОДУКТЫ»,
«МЕНЯЮ... НА ПРОДУКТЫ – СРОЧНО».
ОБЪЯВЛЕНИЯ БЛОКАДНОГО ЛЕНИНГРАДА

БЛОКАДА ЛЕНИНГРАДА - ЭТО ТРАГЕДИЯ
ЖИТЕЛЕЙ ЦЕЛОГО ГОРОДА, КОТОРАЯ
РАЗВЕРНУЛАСЬ СРЕДИ ОБЩЕГО ГОРЯ
ВЕЛИКОЙ ОТЕЧЕСТВЕННОЙ ВОЙНЫ.

**ЖИТЕЛИ СМОГЛИ ОТСТОЯТЬ СВОЙ
ГОРОД**, НО У ЭТОЙ ИСТОРИИ НЕ МОЖЕТ
БЫТЬ СЧАСТЛИВОГО КОНЦА, ПОТОМУ
ЧТО **ТАКИЕ СОБЫТИЯ ОСТАЮТСЯ
С ТОБОЙ НАВСЕГДА**.

НАСЕЛЕНИЕ ЛЕНИНГРАДА:

 **3 000 000** ЧЕЛОВЕК
ДО НАЧАЛА ВОЙНЫ

 **1 763 120** ЧЕЛОВЕК
ЭВАКУИРОВАЛИ

 **431 000** МОБИЛИЗОВАНО
НА ФРОНТ

 **557 700** ЧЕЛОВЕК
В ЯНВАРЕ 1944

ПО ЛЕНИНГРАДУ БЫЛО ВЫПУЩЕНО
150 000  АРТИЛЛЕРИЙСКИХ
СНАРЯДОВ

97% ПОГИБЛИ
ОТ ГОЛОДА **3%** ПОГИБЛИ ОТ
БОМБАРДИРОВОК
И АРТОБСТРЕЛОВ

В ПЕРИОД БЛОКАДЫ РАЗРУШЕНО:

 **5** МЛН КВ. М
ЖИЛОЙ ПЛОЩАДИ

 **610** ШКОЛ И ДЕТСКИХ
САДОВ

 **21** НАУЧНОЕ
УЧРЕЖДЕНИЕ

 **840** ЗАВОДОВ

БЛОКАДА ЛЕНИНГРАДА ОСТАЛАСЬ
НЕ ТОЛЬКО НА ФОТОГРАФИЯХ:
МНОГИЕ ЛЕНИНГРАДЦЫ СОХРАНИЛИ
КУСОЧЕК БЛОКАДНОГО ХЛЕБА
В НАПОМИНАНИЕ О ТЕХ СТРАШНЫХ
ДНЯХ, А ИХ ИСТОРИИ БЕРЕЖНО
ХРАНЯТСЯ РОДНЫМИ – ЧТОБЫ
НЕ ЗАБЫТЬ, ЧЕРЕЗ ЧТО ПРИШЛОСЬ
ПРОЙТИ ИХ БАБУШКАМ
И ДЕДУШКАМ.

ПЕРЕДАЙТЕ, ПОЖАЛУЙСТА, ИСТОРИЮ
ЛЕНИНГРАДЦЕВ СВОИМ БЛИЗКИМ -
ПОКА МЫ ПОМНИМ О НИХ, ОНИ ЖИВЫ
В НАШИХ СЕРДЦАХ.
ДАВАЙТЕ СОХРАНИМ ПАМЯТЬ ОБ ИХ
СТОЙКОСТИ И МУЖЕСТВЕ ВМЕСТЕ.

2020. ГОД ПАМЯТИ И СЛАВЫ



Дата	Событие
4 сентября 1941г	Начало артиллерийского обстрела Ленинграда
8 сентября1941г	Сокращение норм довольствия войскам
22 ноября 1941	Начало движения транспорта по ледовой дороге через Ладожское озеро
9 декабря 1941г	Разгром немецкой группировки под Тихвином. Освобождение Тихвина от захватчиков.
18 января 1943г	Прорыв блокады.
6 февраля 1943г	В Ленинград прибыл первый поезд по вновь построенной в полосе прорыва железной дороге.
14-27 января 1944г	Полное освобождение Ленинграда от вражеской блокады.

- **Германские войска предприняли мощное наступление, и 30 августа 1941 г. город оказался в тисках.**
- **За время блокады немцы обрушили на Ленинград 100 тыс. бомб и 150 тыс. снарядов.**
- **Фюрер принял решение стереть город Петербург с лица земли.**
- **Во время блокады продолжала работать пекарня для номенклатуры.**





● **900 дней**

длилась


блокада

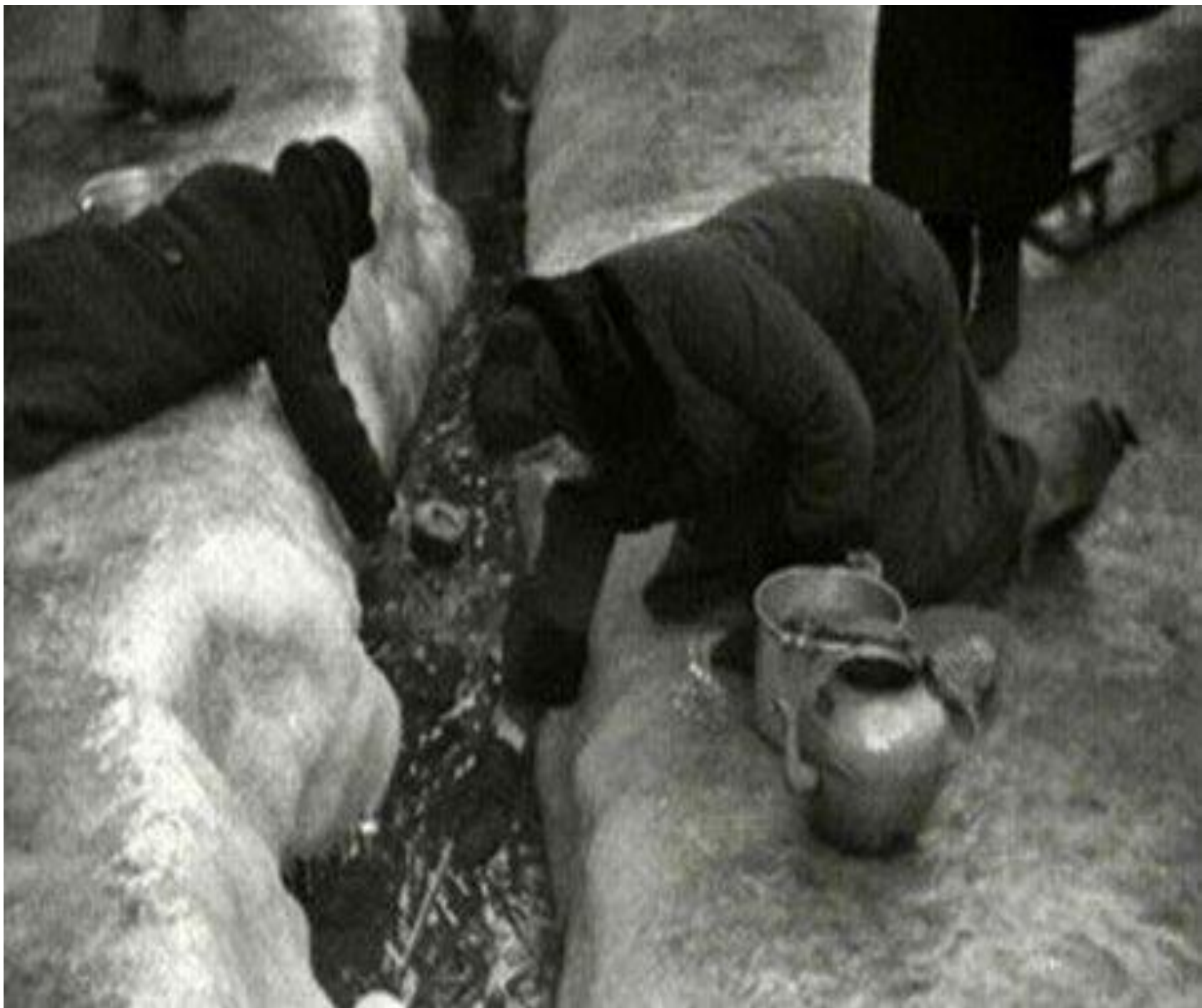
Ленинграда

ВПЕРЕД НА ПРОРЫВ БЛОКАДЬ!



- **От голода во время блокады погибли 642 тыс. человек.**
- **Однако есть оценки, что на самом деле потери выше - до 850 тыс. человек.**
- **В январе 1944 г. силами Волховского и Ленинградского фронтов было предпринято наступление, в результате которого была полностью снята блокада.**

- 
- **Дорога Жизни**
 - **Операция «Искра» январь 1943 года**
 - **Окончательное снятие блокады январь 1944 года**



- **В 1965 году за героизм и мужество, проявленные жителями Ленинграда во время блокады, городу в числе первых было присвоено звание Города-героя.**

Тематическое задание

15 ноября 1941 года начался основной этап разведки траектории будущей трассы ледяной дороги: вместе с военными гидрографами ее вели бойцы 88-го отдельного мостостроительного батальона. В общей сложности 12 групп разведчиков, двигаясь от Осиновца и Коккорево (поселок на юго-западном берегу Ладоги), прошли до восточного берега и убедились, что проложить трассу так, как изначально планировалось, не получится.

Результаты ледовой разведки доложили в штаб Ленинградского фронта утром 19 ноября. И вскоре командующий фронтом генерал-лейтенант Михаил Хозин издал приказ

об организации автотракторной дороги через Ладожское озеро. В тот же день из Коккореево в сторону Кобоны отправился санный обоз в 350 упряжек, который через двое суток вернулся. Это был первый груз, поступивший в Ленинград по «Дороге жизни».

Командир отделения дал вам приказ сообщить генералу-лейтенанту о первых успехах работы «Дороги жизни», зашифровав послание.

Азбука Морзе				
А • —	К — • —	Ф •• — •	1 • — — — —	. •••••
Б — •••	Л • — ••	Х ••••	2 •• — — —	, • — • — • —
В • — —	М — —	Ц — • — •	3 ••• — —	; — • — • — •
Г — — •	Н — •	Ч — — — •	4 •••• —	: — — — •••
Д — ••	О — — —	Ш — — — —	5 •••••	? •• — — ••
Е •	П • — — •	Щ — — • —	6 — ••••	! — — •• — —
Ж ••• —	Р • — •	Ь, Ь — •• —	7 — — •••	- — •••• —
З — — ••	С •••	Ы — • — —	8 — — — ••	« • — •• — •
И ••	Т —	Э •• — ••	9 — — — — •	(— • — — • —
Й • — — —	У •• —	Ю •• — —	0 — — — — —	/ — ••• — •
		Я • — • —		

Определите груз, первым доставленный по «Дороге жизни», используя запись сигналов Азбуки Морзе.

Задание: [-....] [...--] [#] [-] [---] [-.] [-.] [-.--] [#] [--] [..-] [-.-] [..]

- 
- **Спасибо за внимание!**