

# ИНВЕСТИЦИОННЫЙ ПАСПОРТ



муниципального образования  
«Янтарный городской округ»  
2019г.



## Уважаемые дамы и господа!

На протяжении 15 лет приморский городок Янтарный привлекает туристов из самых разных уголков мира. Этот маленький город расположен на северо-западе Калининградской области, в 46 км. от областного центра – г. Калининграда.

Янтарный – это край, где старая часть города: мост, кирха XIX века, парк, фахверковые дома – мирно соседствуют с новыми проектами: площадью Мастеров, променадом, гостиничными и пляжными комплексами. Сегодня активно развивается сфера туризма, янтарное производство и торговля. Формирование благоприятного инвестиционного климата является одним из основных условий динамичного развития Янтарного.

В настоящее время Янтарный представляет собой специализированный промышленный центр с рекреационными функциями. Территория округа входит в границы Приморской функциональной рекреационной зоны, и определена генеральным планом в качестве одного из основных урбанизированных районов преимущественного развития городских функций.

Приглашаем инвесторов к сотрудничеству. Мы уверены, что только совместными усилиями сможем добиться ощутимых результатов и обеспечить динамичное развитие округа.



**С уважением**  
**Глава администрации**  
**МО «Янтарный городской округ»**  
**Алексей Сергеевич Заливатский**

# Оглавление



Конкурентные преимущества.....	4	Теплоснабжение.....	27
Историческая справка.....	5	Газоснабжение.....	28
Транспортное сообщение.....	6	Электроснабжение.....	29
Система управления МО «Янтарный городской округ».....	7	Водоснабжение.....	30
Общая информация.....	8	Перечень инвестиционных площадок.....	31-43
Природные ресурсы.....	9	Реализуемые инвестиционные проекты.....	44-45
Бюджет МО «Янтарный городской округ».....	10-11	Нормативно-правовая база.....	46-47
Экономические особенности.....	12	Реестр ЗУ для СМП..... Инвестиционная поддержка.....	48
Ведущие предприятия.....	13	МКУ «МФЦ» для инвестора.....	49
Торговля и услуги.....	14	Ответственные за работу с инвесторами.....	50
Туристическая инфраструктура.....	15-25	Коммунальная инфраструктура.....	51
Социальная сфера.....	26	Добро пожаловать в Янтарный.....	52

# Конкурентные преимущества



*Географическое положение*



*Территория комфортная  
для проживания*



*Промышленный комплекс*



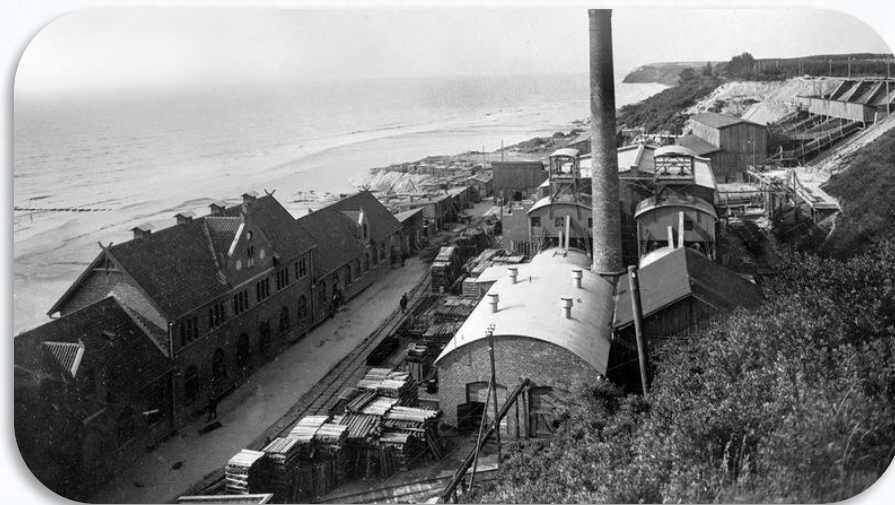
*Развитие туристско-рекреационной  
зоны*

# Историческая справка



Датой образования поселка определен - 1654 год с названием «Пальмникен», численность населения до 1939 года составляла около 1800 человек.

Основными промышленными объектами производства до 1939 года являлись добыча и обработка янтаря шахтным способом. Работал кирпичный завод, рыбный порт, янтарная фабрика, пивоваренный цех, пекарня, колбасный цех, цех по производству сыра. Было развито гостиничное хозяйство.



Сельское хозяйство было представлено небольшими фермерскими хозяйствами. Выпускалась своя газета.

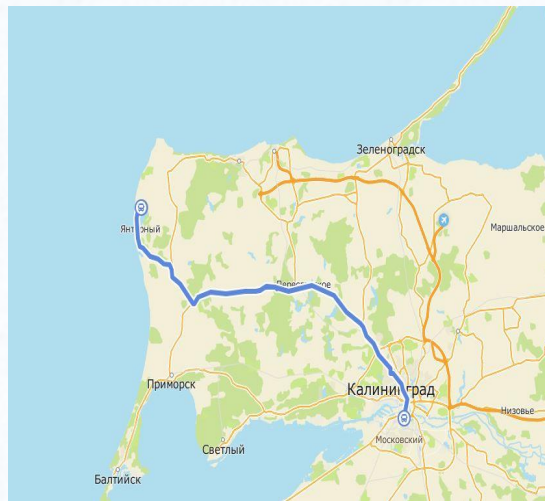
После 1945 года была начата разработка и добыча янтаря карьерным способом. Развивалось ювелирное производство, в том числе изделий из янтаря в серебре и золоте.

Важнейшим (градообразующим) промышленным объектом в поселке с момента его создания в 1946 году является государственное унитарное предприятие «Калининградский янтарный комбинат».

# Транспортное сообщение



Населенные пункты, входящие в состав Янтарного городского округа, расположены в 50 км от областного центра – г. Калининграда, в 25 км от города Светлогорска и от города Балтийска. Границы территории округа проходят рядом с населенными пунктами Зеленоградского района. Автомобильные дороги обеспечивают связь с этими городами и населенными пунктами, в том числе, и с городом Пионерский. Автобусное сообщение обеспечивают автопредприятия г.г. Балтийска, Светлогорска, Калининграда



## Расстояние до ближайших курортов и столиц Прибалтики

ПОЛЬША	
Варшава (Warszawa)	420 км
Гданьск (Gdańsk)	207 км
Сопот (Sopot)	218 км
Миколайки (Mikołajki)	192 км
Крыница-Морска (Krynica Morska)	209 км
ЛИТВА	
Вильнюс (Vilnius)	433 км
Паланга (Palanga)	177 км
Нида (Nida)	97 км

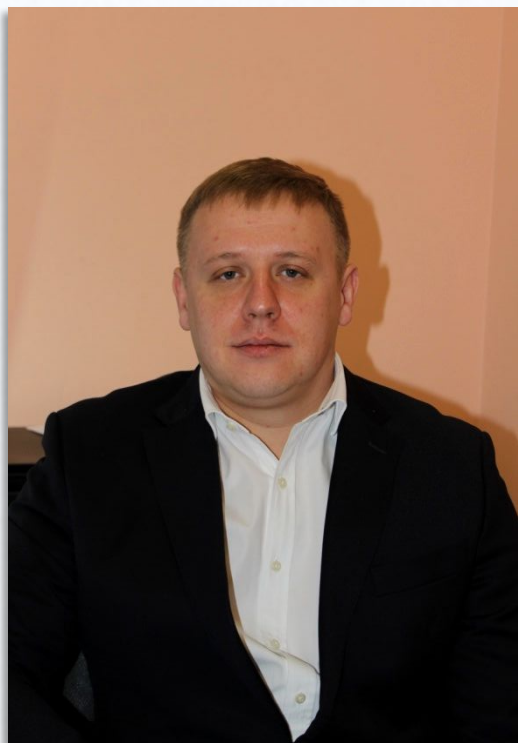
## Автобусное сообщение

№120 Калининград - Янтарный
№ 282 Синявино - Пионерский
№286 Покровское – Пионерский
№385 Синявино - Балтийск
№587 Балтийск - Зеленоградск

## Расстояние до ближайших городов

Калининград	47 км
Светлогорск	21 км
Зеленоградск	43 км
Пионерский	28 км
Балтийск	32 км

# Система управления МО «Янтарный городской округ»



Савенко Сергей  
Владимирович

Представительный орган -  
Окружной совет депутатов. Совет  
(VII созыв) избран 14 сентября 2014  
года на 5 лет. Общее число  
депутатов 10 человек.

Глава МО «Янтарный городской  
округ» (Председателем окружного  
Совета депутатов) - Савенко Сергей  
Владимирович. (Решение ОСД МО  
«ЯГО» № 1 от 18.09.2014)

Исполнительный орган –  
администрация МО «Янтарный  
городской округ»

Глава администрации МО  
«Янтарный городской округ» –  
Заливатский Алексей Сергеевич  
(Решение ОСД МО «ЯГО» № 16 от  
10.11.2014)



Заливатский Алексей  
Сергеевич

# Общая информация



Отличительная особенность муниципального образования «Янтарный городской округ» от других муниципальных образований – это расположение его вдоль берега Балтийского моря с незамерзающим побережьем, зарослями облепихи, широкими песчаными пляжами.

В настоящее время Янтарный представляет собой специализированный промышленный центр с рекреационными функциями. Территория округа входит в границы Приморской функциональной рекреационной зоны, и определена генеральным планом в качестве одного из основных урбанизированных районов преимущественного развития городских функций.

Однако уникальные особенности побережья Янтарного, комплекс памятников и объектов, представляющих историческую, научную и рекреационную ценность, создают здесь благоприятные условия для жизни, отдыха и туризма.

## Площадь округа

1 943,35 га

В том числе 232 га лесного фонда

## Состав округа

пгт. Янтарный

п. Синявино

п. Покровское

## Общая численность населения

6 438 человек

пгт. Янтарный – 5 530 чел.

п. Синявино – 240 чел.

п. Покровское – 668 чел.



# Природные ресурсы



На территории пгт. Янтарный основным видом полезных ископаемых является янтарь. Оценочные значения мощности месторождения составляют до 350 тыс. тонн или 90 % мирового запаса. Кроме того, имеются карьеры по добыче песка, залежи минеральных удобрений (фосфоритов и глауконитов) и голубой глины, которая может использоваться в лечебных целях. Определенный интерес представляют запасы строительных материалов (песчано-гравийной смеси), а также сбор и переработка облепихи, в изобилии растущей на территории округа.



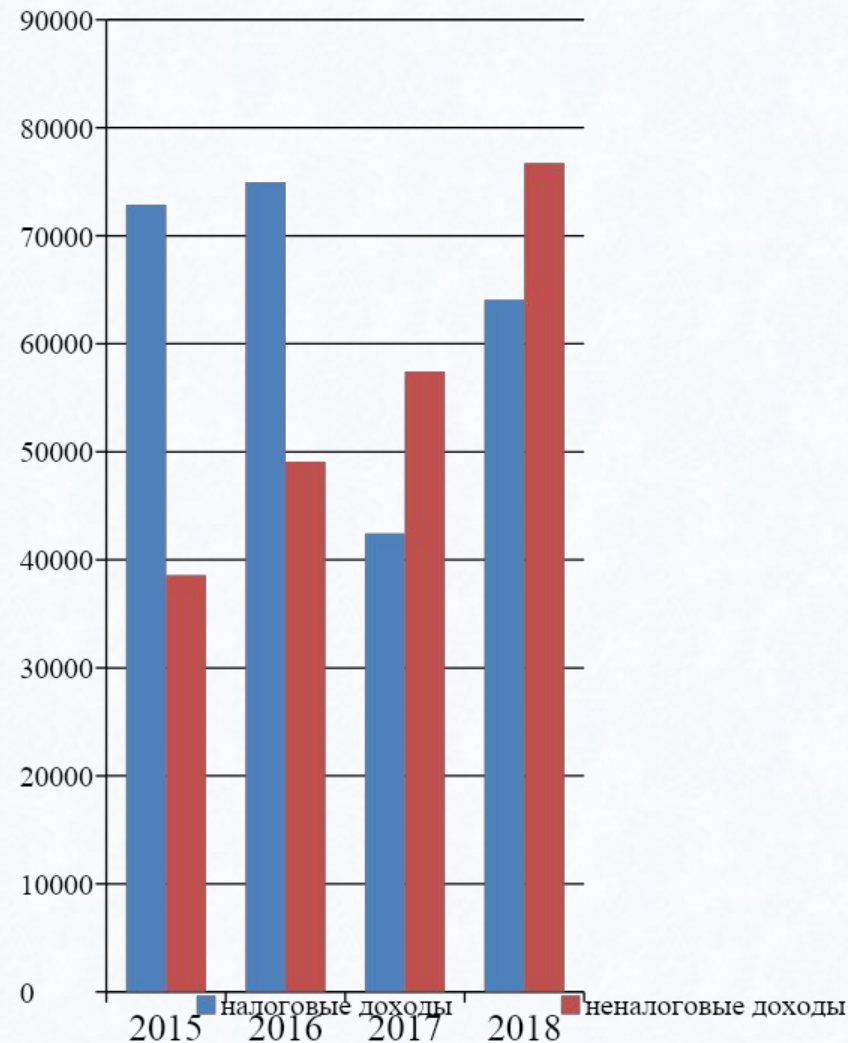
Уникальные особенности побережья Янтарного - наличие широких морских песчаных пляжей протяженностью около шести километров, глубокое пресноводное озеро Янтарное, морская лагуна, комплекс памятников и объектов, представляющих историческую, культурную и рекреационную ценность, - создают благоприятные условия для развития территории.

# Бюджет МО «Янтарный городской округ»



Налоговые доходы	2015	2016	2017	2018
Налог на доходы физ.лиц	20033	24469	32888	40668
Акцизы на нефтепродукты	1743	1379	1511	1928
УСН	3208	4256	2966	4306
Налог на вмененный доход	2293	2611	2452	2491
Налог на имущество физ. лиц	84	162	1029	1107
Налог на имущество организаций	2306	2189	1902	2034
Госпошлина	62	14	25	111
Земельный налог	35327	37763	-340	11410

Неналоговые доходы	2015	2016	2017	2018
Аренда имущества	909	889	647	713
Аренда земли	30726	20853	25820	25054
Реализация муницип-го имущества	0	12025	0	0
Продажа земельных участков	3648	10980	28092	46354
Прочие доходы от компенсаций затрат бюджетов городских округов	1060	2786	1153	1135
Штрафные санкции	844	253	513	176
Административные платежи и сборы	0	0	306	1568
Негативное воздействие на окружающую среду	485	811	997	1446
Прочие неналоговые	898	479	-109	267

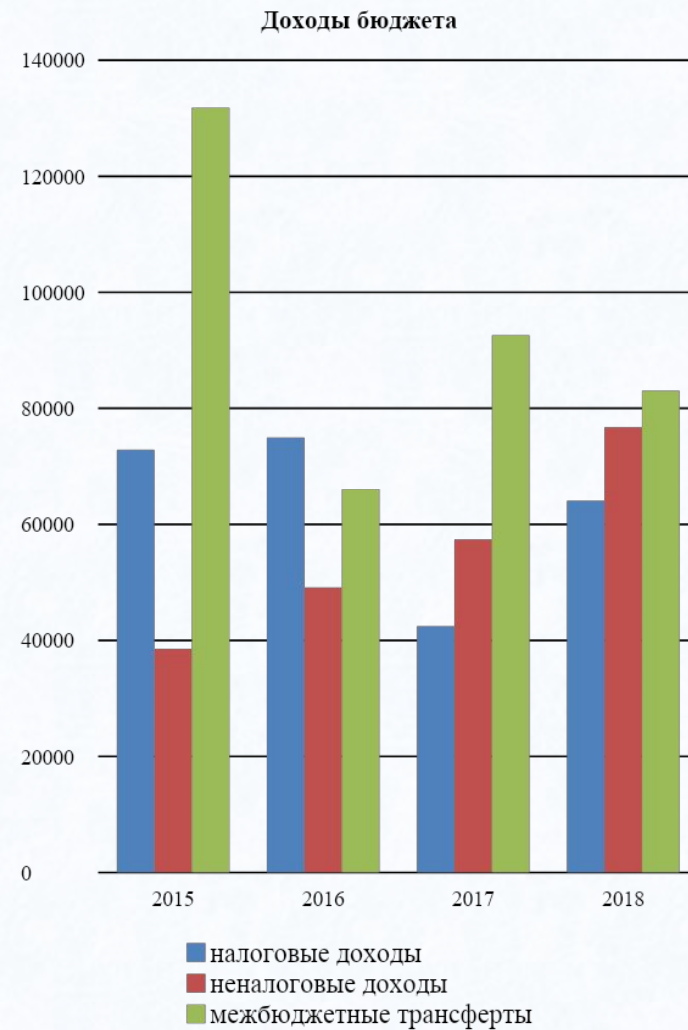


# Бюджет МО «Янтарный городской округ»



Межбюджетные трансферты	2015	2016	2017	2018
Дотация на выравнивание	8913	9893	0	0
Прочая дотация	10997	8542	30023	8431
Субсидия	73185	11206	16316	24429
Субвенция	39127	38483	46502	46545
Иные Межбюджетные трансферты	244	76	0	3644
Возврат субсидии прошлых лет	-627	-2130	-272	0
<b>Всего доходов</b>	<b>248842</b>	<b>190075</b>	<b>199275</b>	<b>223817</b>

Всего доходов	2015	2016	2017	2018
Налоговые доходы	72843	74929	42433	64055
Неналоговые доходы	38570	49076	57419	76713
Межбюджетные трансферты	131839	66070	92576	83049
<b>ВСЕГО</b>	<b>248842</b>	<b>197150</b>	<b>199275</b>	<b>223817</b>



# Экономические особенности



Экономику Янтарного составляют две основные сферы: янтарная и туристическая. По состоянию на 01.01.2019 года на территории МО «Янтарный городской округ» зарегистрировано 363 субъекта хозяйственной деятельности, из них 361 субъекты МСП.



Отраслевая структура субъектов малого и среднего предпринимательства следующая:

-предоставление услуг – 35%;

-янтарное производство – 30%;

-торговля – 24%;

-строительство, производство - 12%.

-гостиница, рестораны, кафе – 5%;



# Ведущие предприятия



Основными промышленными объектами муниципального образования «Янтарный городской округ» являются:

АО «Калининградский янтарный комбинат» - ведет промышленную добычу янтаря (среднесписочная численность работников за 2018 год – 514 человек). Среднемесячная заработная плата работников за 2018 год составила 52 262 руб.



АО «Янтарный Ювелирпром» (численность работающих за 2018год – 186 человека) – основное предприятие по обработке янтаря и производству янтарных изделий. Среднемесячная заработная плата работников за 2018 год составила 41 000 руб.

# Торговля и услуги



## Бытовое обслуживание населения

Всего	23
Бани	1
Ритуальные	1
Швейные мастерские	4
Автомастерские	3
Изготовление мебели	4
Парикмахерские	7
Фотоуслуги	1
Прочие услуги	2



## Розничная торговля и общественное питание

Всего	61
Магазины	46
Аптеки	3
Столовые, закусочные	7
АЗС	2
Специализированные сельскохозяйственные рынки	3



# Туристическая инфраструктура

## Объекты привлечения



### МУЗЕИ

Музейно-выставочный комплекс «Янтарный замок»

Выставочный зал «Янтарная палата»

Смотровая площадка Приморского карьера



# Туристическая инфраструктура

## Объекты культурного наследия



### Объект культурного наследия Калининградской области регионального значения

Наименование объекта культурного наследия	Датировка объекта культурного наследия	Адрес объекта культурного наследия
Кирха	нач. XX в.	п. Янтарный ул. Советская, 67а

### Объекта культурного наследия Калининградской области муниципального значения

Братская могила советских воинов, погибших в апреле 1945г.	1959г.	п. Янтарный ул. Советская,
Парк «Янтарный»	XIX в.	п. Янтарный

### Объектов культурного наследия Калининградской области подлежащих государственной охране

Башня водонапорная	нач. XX в.	пос. Янтарный, ул. Железнодорожная, 5 б
Дом жилой	нач. XX в.	пос. Янтарный, ул. Советская, 40
Дом жилой	нач. XX в.	пос. Янтарный, ул. Советская, 42
Дом жилой	нач. XX в.	пос. Янтарный, ул. Советская, 50
Дом жилой	нач. XX в.	пос. Янтарный, ул. Советская, 52
Дом жилой	нач. XX в.	пос. Янтарный, ул. Советская, 58
Дом жилой	нач. XX в.	пос. Янтарный, ул. Советская, 67
Здание "Шлосс-отеля"	1870 г.	пос. Янтарный, ул. Советская, 68
Здание кинотеатра	нач. XX в.	пос. Янтарный, ул. Советская, 70





# Туристическая инфраструктура

## Объекты привлечения



### Учреждения культуры и туризма

МБУ «Дом культуры имени В.Н. Рожкова»

МБУДО «ДШИ» Янтарного городского округа

АУК «Парк имени М. Беккера»

МАУ «Центр комплексного развития туризма  
«Янтарный»



### Объекты спорта

МБУ «Спортивный комплекс Янтарный»

Стадион пляжных видов спорта

2 стадиона «Газпром-детям»



# Туристическая инфраструктура Объекты привлечения



## Объекты отдыха

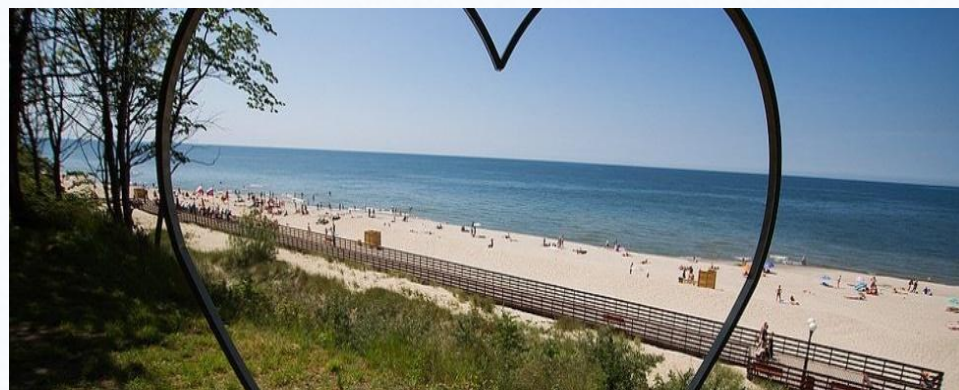
Парк имени М. Беккера

Морской променад

Пляжный комплекс «Янтарный пляж»

Дайвинг- центры

Конно-спортивный клуб «Беккер»



# Туристическая инфраструктура Янтарный пляж «Голубой флаг»



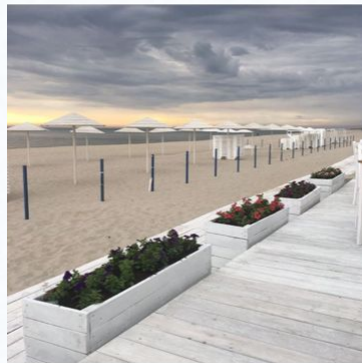
Янтарный пляж – это комплекс пляжей оборудованных по европейским стандартам пляжных комплексов и получивших знак экологического отличия пляжей Голубой флаг.

Голубой флаг – международный символ, награда присуждаемая пляжам отвечающим высоким экологическим стандартам, средствам безопасности и сервиса.



В Янтарном на сегодняшний день работает два пляжных комплекса оборудованные по европейскому стандарту.

Пляжный комплекс «Янтарный пляж» в 2018 году занял призовое место в номинации «Площадка для проведения событий. Общественные пространства» в рамках Всероссийской профессиональной премии «События России».



# Туристическая инфраструктура

## Событийный туризм



### Май

- Балтийский песчаный марафон
- День парка имени М. Беккера
- Открытие туристического сезона

### Июнь

- Фестиваль пляжных видов спорта
- Арена гладиаторов
- Открытый Чемпионат России по ловле янтаря

### Июль

- Областной Чемпионат по плаванию «Янтарная миля»
- Петропавловские встречи в Янтарном (музыкальный фестиваль)
- День города
- Открытый турнир по конкуру

### Август

- Пляжный алтимат (фрисби)
- Триатлон
- Всероссийский День физкультурника
- Шоу Бикини



# Туристическая инфраструктура

## Пункты проката



### Пункты проката

Гостиница «Беккер»	велосипеды
Отель «Акватория»	велосипеды
Туристический комплекс «Вальтер»	лодки катамараны



На озере «Янтарное» находится пункт проката по сдаче в аренду досок и весел для SUP Серфинга.

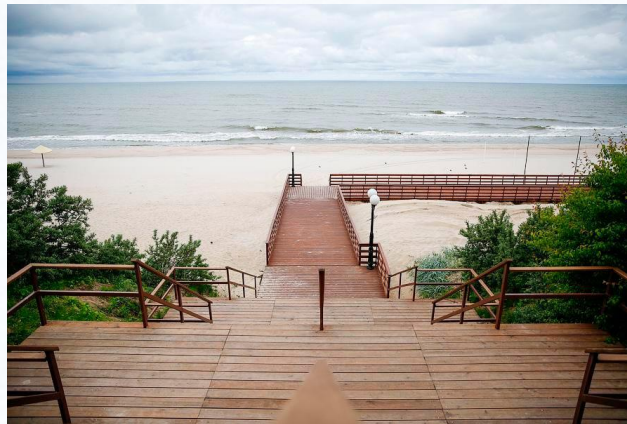
SUP Серфинга - это словосочетание в переводе на русский означает «Стоя с веслом». Серфинг стоя с веслом на доске – это относительно новый и очень многосторонний вид водного спорта, чья популярность растет с каждым днем.

# Туристическая инфраструктура Приграничное сотрудничество



Проект: Янтарное побережье Балтики. развитие трансграничной территории путем модернизации и создания инфраструктуры туризма (Россия-Польша)

Результат: Строительство морского променада (водная и сухопутная часть) в Янтарном



# Туристическая инфраструктура

## Отели и гостиницы



### Гостиницы и гостевые дома

Наполняемость в среднем - 40%

Общее количество - 11

Места размещения - 316

Номерной фонд - 135

### Гостиница «Беккер»



### Отель «Аквамарин»



### Отель «Аквагоря»

### Гостиничный комплекс «Шлосс Отель»



### Гостиница «Анна»





# Туристическая инфраструктура

## Кафе и рестораны

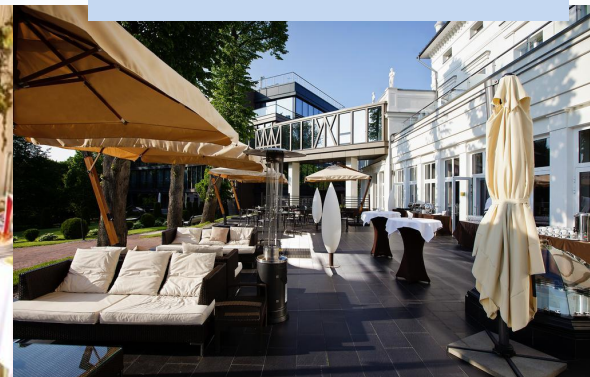
**Ресторан «Галера»**



**Ресторан «Беккер»**



**Ресторан «Шлосс Отель»**



**Пиццерия «Базилик»**



**Кафе «Дача»**



**Летнее кафе «Беккер»**

**Общее количество 17**  
**Мест размещения 340**



# Туристическая инфраструктура

## Туристическая карта



# Социальная сфера



**Здравоохранение** в Янтарном городском округе представлено государственным бюджетным учреждением здравоохранения «ЦРП Светлогорский «Янтарновская городская больница»

- количество врачей – 5 чел.;
- число среднего медицинского персонала – 9 чел.

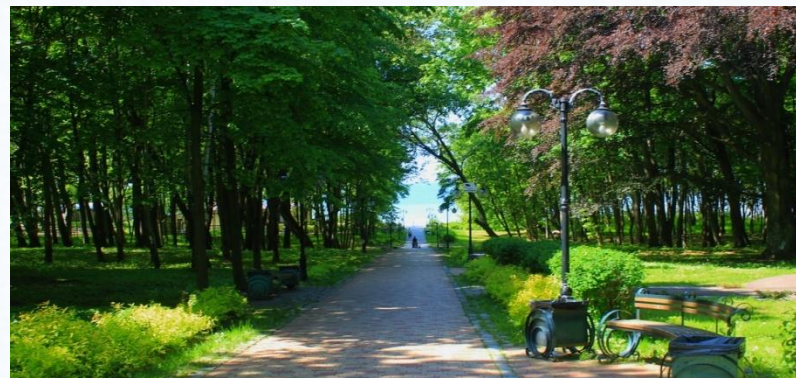


**Муниципальные учреждения культуры** МО «Янтарный городской округ»:

- МБУ "Дом культуры им.В.Н.Рожкова",
- МБУК «Янтарная городская библиотека»,
- АУК «Парк им.М.Беккера».

**Система образования** МО «Янтарный городской округ» представлена 4 бюджетными организациями образования:

- средняя общеобразовательная школа с (МБОУ «СОШ им.М.С.Любушкина МО «Янтарный городской округ»);
- 2 детских сада (МБДОУ детский сад №2, МБДОУ детский сад №4)
- детская школа искусств;



# Коммунальная инфраструктура

## Газоснабжение



До 2008 года округ обеспечивался только сжиженным газом, который использовался на индивидуально-бытовые нужды населения. Распределение газа производилось от емкостных установок в многоэтажном жилищном фонде и от баллонных установок в индивидуальном жилищном фонде.

В результате проведенных мероприятий по газификации округа с 2008 по 2015 год был построен газопровод высокого давления от пос.Донское протяженностью порядка 10 км, переоборудована на природный газ центральная котельная в пгт.Янтарный мощностью 13 МВт. В настоящее время завершается строительство квартальных газопроводов и газопроводов-вводов в пгт.Янтарный, пос.Покровское и пос.Синявино. Всего построено 20,86 км газопроводов и 333 газовых вводов в рамках проекта «Газопроводы и газопроводы-вводы к жилым домам в пгт.Янтарный, пос. Синявино и пос. Покровское». В общей сложности за период 2008-2016 годы в рамках реализации программы было освоено 64,4 млн. руб.

Наименование источника газоснабжения	Вид топлива	Мощность АГРС, %	Подключенная нагрузка, %	Доступная для подключения мощность, %	Обслуживаемые объекты
АГРС "Светлогорская"	Природный газ	100	95	5	Газопроводы и газовые вводы общей протяженностью 44,1 км., из них сети высокого давления - 10,833 км., сети низкого давления - 33,228 км.

# Коммунальная инфраструктура

## Электроснабжение



Электроснабжение потребителей округа осуществляется главным образом за счёт транзита электроэнергии из Российских систем (через литовские электрические сети). Основной организацией, обеспечивающей электроснабжением МО «Янтарный городской округ», является ОАО «Янтарьэнерго», входящее в РАО «Единая Энергетическая Система России» (РАО «ЕЭС» России). В состав ОАО «Янтарьэнерго» входят ГРЭС-2, трансформаторные, распределительные и передаточные устройства ЛЭП. В муниципальной собственности и в техническом обслуживании находятся следующие электрические установки:

Линии электропередач выполнены на деревянных с железобетонной приставкой и железобетонных опорах с креплением неизолированных проводов марки А-16-70 мм<sup>2</sup>, СИП 16-70 мм<sup>2</sup>.

Год постройки основных электрических сетей 1950-1975 гг. Линии электропередач строились, в основном, без учёта перспективного развития муниципального образования, перспективной нагрузки и связанной с этим пропускной способности линии, необходимого для этого сечения проводов и без учёта потерь энергии. Поэтому фактический процент потерь в линиях колеблется от 14,5% до 23,7%. Средний физический износ электросетей составляет 29%.

№ п.п.	Собственник/резерв мощности/центры питания	АО «Янтарьэнерго»	Муниципальные	прочие	Доступная для подключения мощность, МВА / %
1	АО "Янтарьэнерго". Трансформаторная подстанция 0-8, с двумя силовыми трансформаторами 110/15/6 кВ, мощностью по 16 МВА, пгт. Янтарный	16	2	5	6,3 / 39,4

# Коммунальная инфраструктура

## Водоснабжение



На территории МО «Янтарный городской округ» муниципальные объекты водоснабжения переданы МУП «Эксплуатирующая организация- Янтарный». В рамках поставленных задач предприятие производит подъем воды из скважин, очистку, распределение воды в городскую магистральную сеть.

Место нахождения источника водоснабжения	Кол-во скважин, шт.	Мощность, куб.м./час.	Кол-во ВНС, шт.	Мощность, куб.м.	Объем добытой воды за 2018 год, тыс.куб.м.	Кол-во населения обеспеченного водой, чел/%	Свободная мощность для подключения, куб.м./сут.
пгт. Янтарный, пос. Покровское, пос. Синявино	6	69,5	2	900	424	6491/100	5
Скважина № 99, МУП «ЭО-Янтарный»	1	17					
Скважина № 95, МУП «ЭО-Янтарный»	1	12					
Скважина № 96, МУП «ЭО-Янтарный»	1	5					
Скважина № 90, МУП «ЭО-Янтарный»	1	0					
Скважина № 72, пос. Покровское МУП «ЭО-Янтарный»	1	23					
Скважина № 1990, пос. Синявино МУП «ЭО-Янтарный»		12,5					

### Показатели по объемам водоснабжения по группам потребителей в 2018 году

Потребители	Отведенные стоки, тыс. м <sup>3</sup>
Всего:	424
население	236
прочие потребители	188

### Показатели по объемам водоотведения по группам потребителей в 2018 году

Потребители	Отведенные стоки, тыс. м <sup>3</sup>
Всего:	412,274
население	297,763
прочие потребители	114,511

# Коммунальная инфраструктура

## Теплоснабжение



На территории МО «Янтарный городской округ» теплоснабжение потребителей осуществляет единая теплоснабжающая организация МУП «ЭО-Янтарный».

Источником теплоснабжения пгт.Янтарный является центральная котельная по ул. Дачная (установленная мощность 13 МВт), работающая на природном газе. Транспортировка тепловой энергии в жилые районы пгт.Янтарный осуществляется по 2-х трубной открытой системе теплоснабжения.

Способ регулирования отпуска тепловой энергии – качественный. Утвержденный температурный график отпуска тепла на котельной соответствует фактически сложившемуся графику – 90/60°C со спрямлением для горячего водоснабжения – 70°C

МУП «ЭО-Янтарный» обслуживает муниципальные тепловые сети общей протяженностью более 20 км (в двухтрубном исчислении) с диаметрами трубопроводов от Ду 15 – до Ду 400 мм:

Наименование теплоисточника, адрес	Мощность котельной, Гкал/час	Подключенная нагрузка, Гкал	Доступная для присоединения мощность, Гкал/час	Обслуживаемые объекты	Вид топлива
Центральная котельная МУП "ЭО-Янтарный", пгт. Янтарный, ул. Дачная, 4	11,2	10,9	0,3	Жилищный фонд - 89 домов, Прочие абоненты - 23 абонента,	Природный газ

Показатели по объемам водоснабжения по группам потребителей в 2018 году

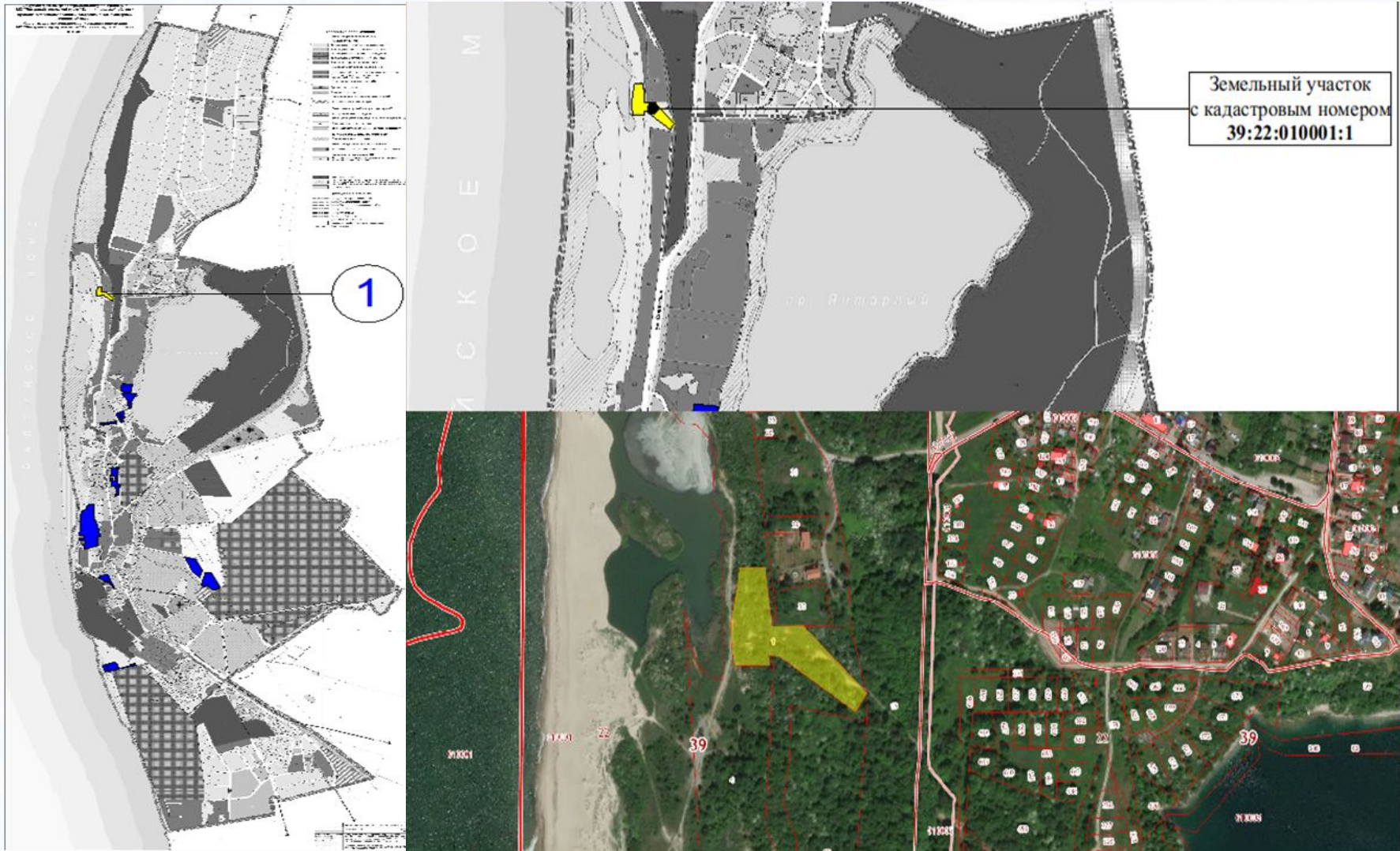
Наименование потребителей	Отпущено теплоты, Гкал	
	на отопление	на горячее водоснабжение
<b>Всего</b>	19021	3453
<b>в том числе:</b>		
<b>населению</b>	13298	2971
<b>бюджетофинансируемым организациям</b>	1962	83
<b>из них:</b>		
<b>медицинским</b>	169	8
<b>образовательным</b>	1179	24

# Перечень инвестиционных площадок



№ п.п.	Наименование	Кадастровый номер	Местоположение	Площадь земельного участка	Функциональное использование
1.	Туристический оздоровительный комплекс	39:22:010001:1	Калининградская обл., пгт. Янтарный, п. Синявино, на берегу бухты	10 000 кв.м.	размещение базы стоянки маломерных судов и размещение гостиничного комплекса
2.	Центр реабилитации для инвалидов с проживанием (реабилитация и трудовая деятельность людей с ограниченными способностями)	39:22:010005:3	Калининградская обл., пгт. Янтарный, Северная часть, на территории прилегающей к акватории озера созданного на базе старого карьера	10 000 кв.м.	строительство оздоровительно-реабилитационного центра и школы верховой езды
3.	Развитие территории клуба аквалангистов «Посейдон»	39:22:010005:87	Калининградская обл., пгт. Янтарный, ул. Советская 1	8 546 кв.м.	для организации и размещения базы детской школы парусного спорта, организации туризма и отдыха
4.	Жилая застройка на месте аварийных домов	39:22:010005:607 39:22:010005:608 39:22:010005:611	Калининградская обл., пгт. Янтарный, ул. Обогагительная 2 / 3 / 4	1 809 / 2 508 / 1 660 кв.м.	размещение многоквартирного жилого дома
5.	Производство строительных материалов и столярной продукции	39:22:010011:40	Калининградская обл., пгт. Янтарный, ул. Железнодорожная	1 821 кв.м.	под производственную базу для производственных нужд
6.	Пчеловодство	39:22:010011:1 39:22:010011:2	Калининградская обл, Светлогорский ГО, пгт Янтарный, район хозяйственных построек ФХ Братство	2 500 / 2 500 кв. м	пчеловодство

# 1. Туристический оздоровительный комплекс





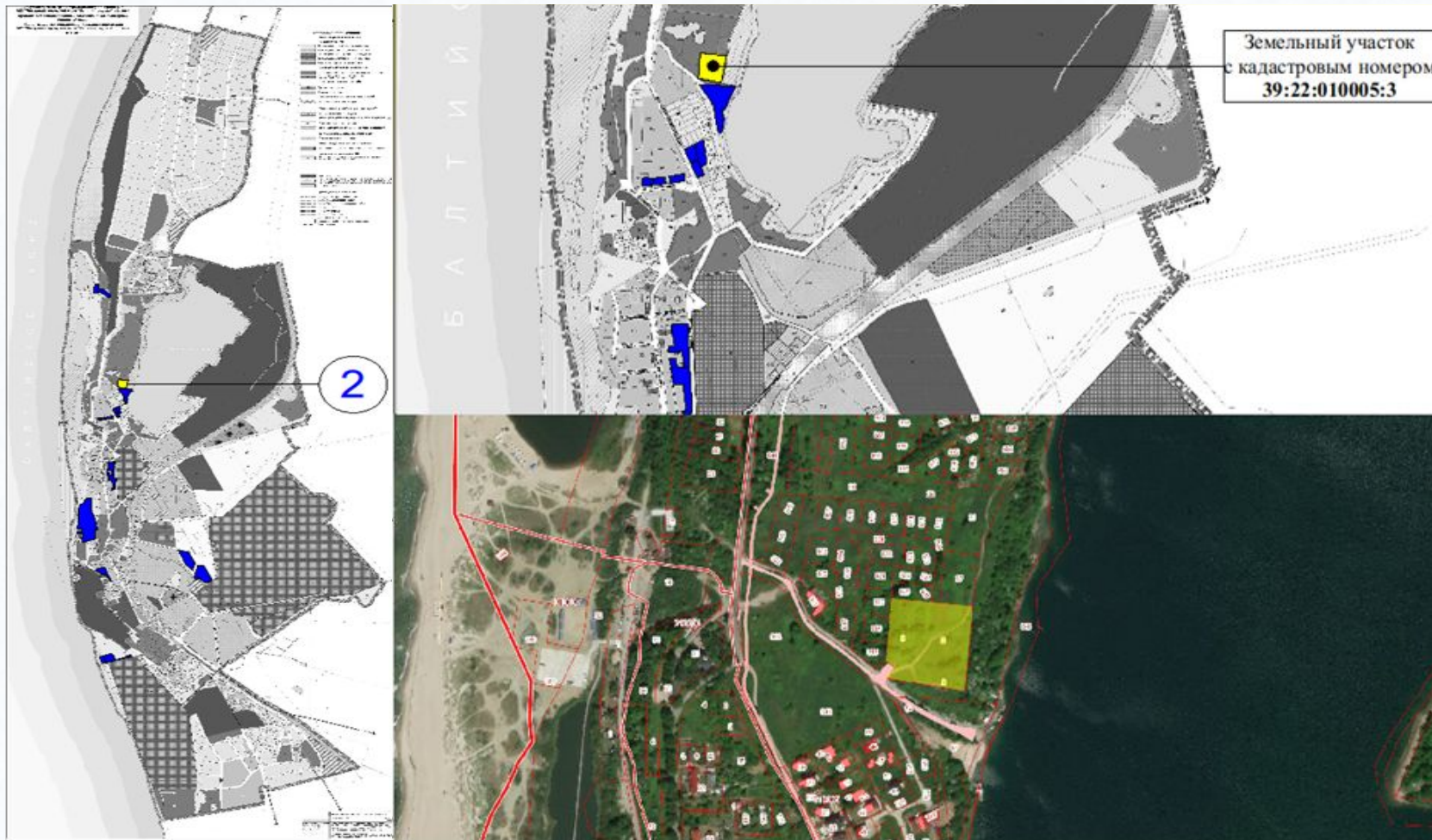
# Туристический оздоровительный комплекс



## Характеристика земельного участка № 1

1.	Вид разрешенного использования	спорт
2.	Категория земель	земли населенных пунктов
3.	Адрес участка	Калининградская обл., пгт. Янтарный, п. Синявино, в районе ул.Облепиховая
4.	Кадастровый номер	39:22:010001:1
5.	Площадь	10 000 кв.м.
6.	Собственник	муниципалитет
7.	Юридический адрес	-
8.	Кадастровая стоимость, руб.	7858700 руб
9.	Фактическое состояние	для реализации на аукционе
10.	Возможность расширения	не имеется
11.	Инженерная инфраструктура	согласно ТУ
11.1	Электроснабжение	согласно ТУ ОАО «Янтарьэнергосбыт» < 6,3 МВА
11.2	Газоснабжение	необходимо получение ТУ ОАО «Калининградгазификация»
11.3	Водоснабжение	согласно ТУ МУП «ЭО-Янтарный» < 5 куб.м./ сутки
11.4	Водоотведение	согласно ТУ МУП «ЭО-Янтарный» < 5 куб.м./ сутки
11.5	Теплоснабжение	согласно ТУ МУП «ЭО-Янтарный» < 0,3 Гкал/час
11.6	Подъездные пути	со стороны ул.Облепиховая
12.	Удаленность от автомагистрали, км	до 5 км
13.	Близлежащие объекты (предприятия)	АО «Калининградский янтарный комбинат»
14.	Ограничения	охранная зона Балтийского моря
15.	Удаленность от жилой зоны	500м- пос.Синявино, 1,5 км-пгт Янтарный
16.	Контакты	Сенишина Ольга Робертовна 8(4015)33-81-00

## 2. Центр реабилитации для инвалидов с проживанием (реабилитация и трудовая деятельность людей с ограниченными способностями)



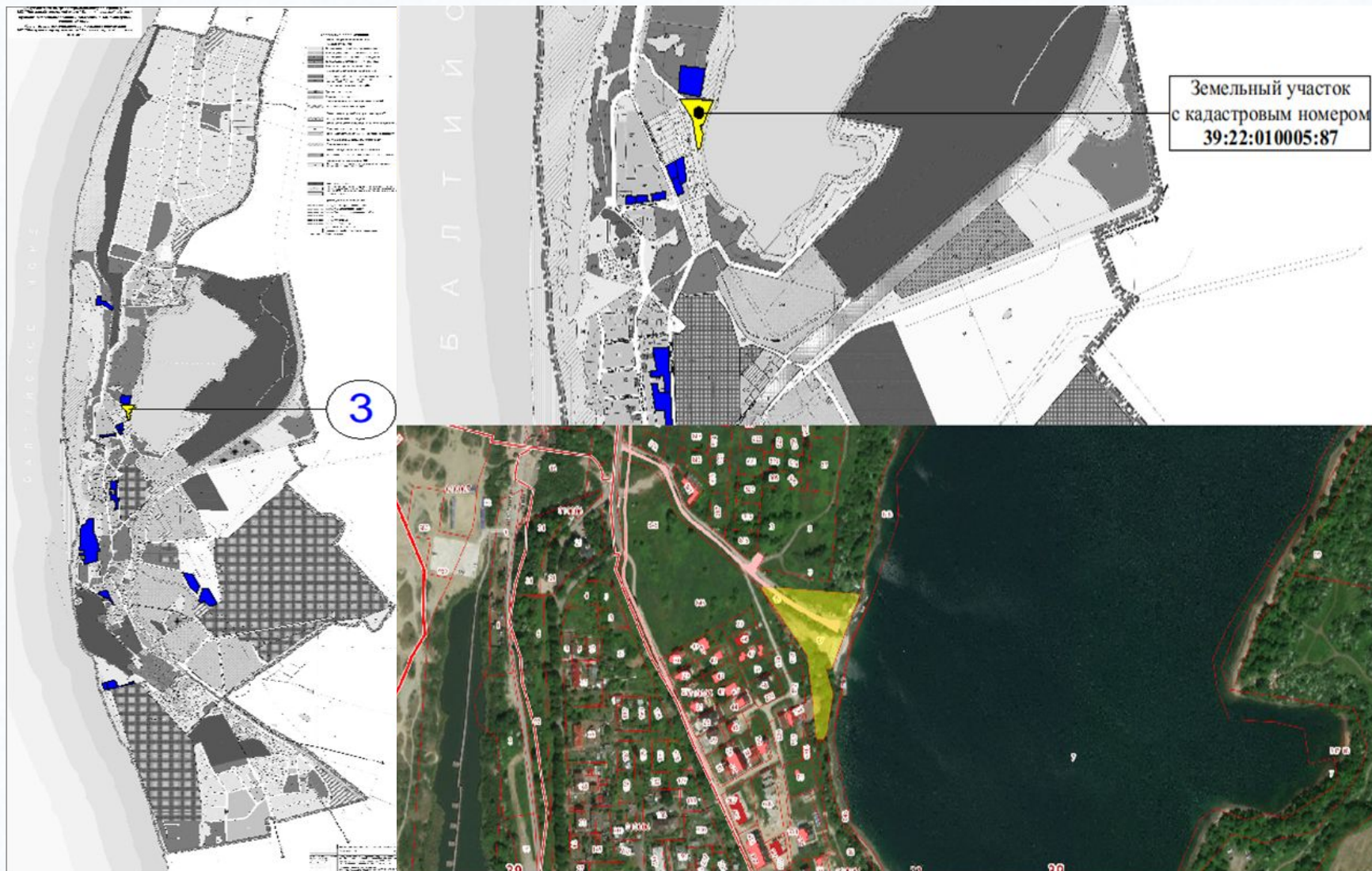
# Центр реабилитации для инвалидов с проживанием (реабилитация и трудовая деятельность людей с ограниченными способностями)



## Характеристика земельного участка № 2

1.	Вид разрешенного использования	для индивидуального жилищного строительства
2.	Категория земель	земли населенных пунктов
3.	Адрес участка	Калининградская обл., пгт. Янтарный, Северная часть, на территории прилегающей к акватории озера созданного на базе старого карьера
4.	Кадастровый номер	39:22:010005:3
5.	Площадь	уточненная площадь 9300 кв м
6.	Собственник	муниципалитет
7.	Юридический адрес	-
8.	Кадастровая стоимость, руб.	7 858 700, 00
9.	Фактическое состояние	для реализации через аукцион
10.	Возможность расширения	не имеется
11.	Инженерная инфраструктура	согласно ТУ
11.1	Электроснабжение	согласно ТУ ОАО «Янтарьэнергосбыт» < 6,3 МВА
11.2	Газоснабжение	необходимо получение ТУ ОАО «Калининградгазификация»
11.3	Водоснабжение	согласно ТУ МУП «ЭО-Янтарный» < 5 куб.м./ сутки
11.4	Водоотведение	согласно ТУ МУП «ЭО-Янтарный» < 5 куб.м./ сутки
11.5	Теплоснабжение	согласно ТУ МУП «ЭО-Янтарный» < 0,3 Гкал/час
11.6	Подъездные пути	со стороны ул.Облепиховая
12.	Удаленность от автомагистрали, км	до 5 км
13.	Близлежащие объекты (предприятия)	жилая застройка ул.Озерная, школа водных видов спорта
14.	Ограничения	не имеется
15.	Удаленность от жилой зоны	до 1км
16.	Контакты	Сенишина Ольга Робертовна 8(4015)33-81-00

# 3. Развитие территории клуба аквалангистов «Посейдон»



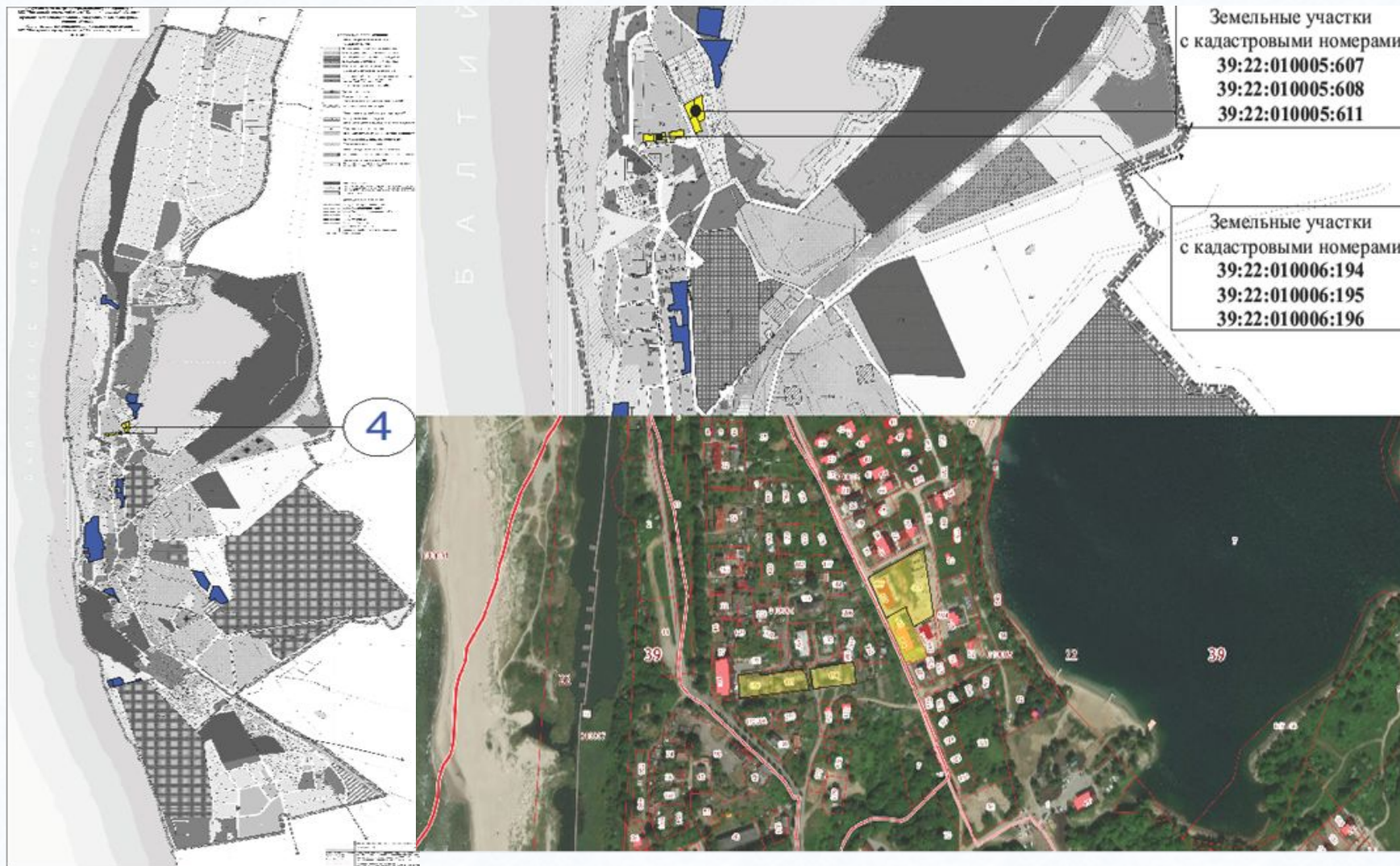
# Развитие территории клуба аквалангистов «Посейдон»



## Характеристика земельного участка № 3

1.	Вид разрешенного использования	для размещения детской школы парусного спорта
2.	Категория земель	земли населенных пунктов
3.	Адрес участка	Калининградская обл., пгт. Янтарный, в районе ул. Советская 1
4.	Кадастровый номер	39:22:010005:87
5.	Площадь	8 546 кв.м.
6.	Собственник	Муниципалитет, аренда Промснабсервис
7.	Юридический адрес	-
8.	Кадастровая стоимость, руб.	6 716 045,02
9.	Фактическое состояние	объект построен и функционирует
10.	Возможность расширения	не имеется
11.	Инженерная инфраструктура	согласно ТУ
11.1	Электроснабжение	согласно ТУ ОАО «Янтарьэнергосбыт» < 6,3 МВА
11.2	Газоснабжение	отсутствует
11.3	Водоснабжение	согласно ТУ МУП «ЭО-Янтарный» < 5 куб.м./ сутки
11.4	Водоотведение	согласно ТУ МУП «ЭО-Янтарный» < 5 куб.м./ сутки
11.5	Теплоснабжение	согласно ТУ МУП «ЭО-Янтарный» < 0,3 Гкал/час
11.6	Подъездные пути	со стороны ул.Облепиховая
12.	Удаленность от автомагистрали, км	до 5 км
13.	Близлежащие объекты (предприятия)	жилая застройка ул.Озерная, объекты торговли и общественного питания ЗАО «Пальмикен»
14.	Ограничения	береговая полоса озера Янтарное
15.	Удаленность от жилой зоны	до 1 км
16.	Контакты	Сенишина Ольга Робертовна 8(4015)33-81-00

# 4. Жилая застройка на месте аварийных ДОМОВ



# Жилая застройка на месте аварийных ДОМОВ



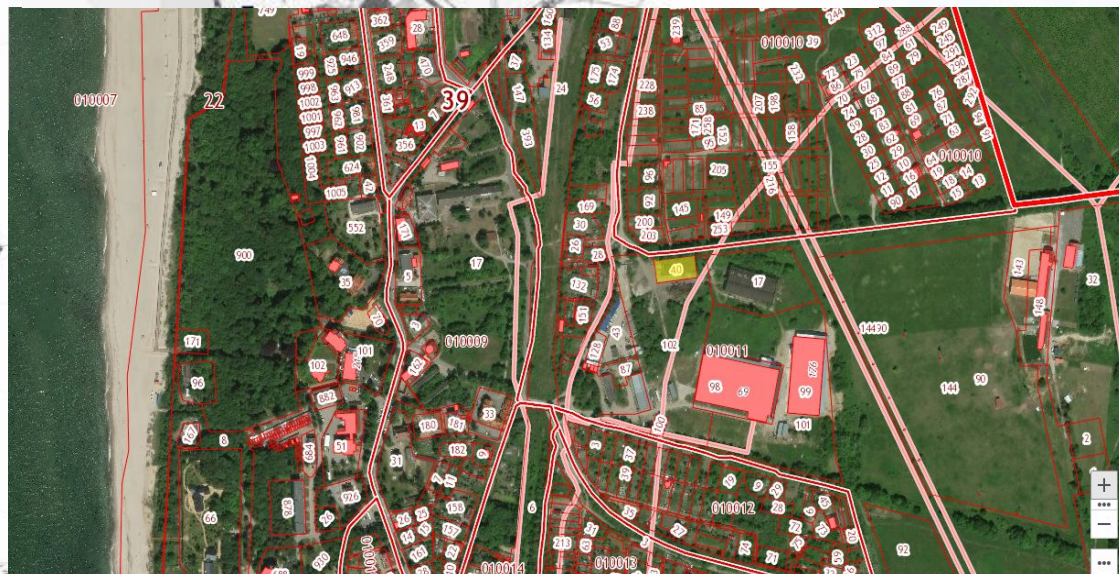
## Характеристика земельного участка № 4

1.	Вид разрешенного использования	Многоквартирная жилая застройка
2.	Категория земель	Земли населенных пунктов
3.	Адрес участка	Калининградская обл., пгт. Янтарный, ул. Обогагительная 7,9,11
4.	Кадастровый номер	39:22:010005:607 39:22:010005:608 39:22:010005:611
5.	Площадь	1 809 / 2 508 / 1 660 кв.м.
6.	Собственник	Долевая собственность собственников помещений
7.	Юридический адрес	-
8.	Кадастровая стоимость, руб.	3 334 909,59 / 4 623 523,08 / 3 060 226,60
9.	Фактическое состояние	Дома построены и сданы в эксплуатацию
10.	Возможность расширения	Не имеется
11.	Инженерная инфраструктура	согласно ТУ
11.1	Электроснабжение	согласно ТУ ОАО «Янтарьэнергосбыт» < 6,3 МВА
11.2	Газоснабжение	необходимо получение ТУ ОАО «Калининградгазификация»
11.3	Водоснабжение	согласно ТУ МУП «ЭО-Янтарный» < 5 куб.м./ сутки
11.4	Водоотведение	согласно ТУ МУП «ЭО-Янтарный» < 5 куб.м./ сутки
11.5	Теплоснабжение	согласно ТУ МУП «ЭО-Янтарный» < 0,3 Гкал/час
11.6	Подъездные пути	со стороны ул.Обогагительная
12.	Удаленность от автомагистрали, км	1 км
13.	Близлежащие объекты (предприятия)	Жилая застройка
14.	Ограничения	Не имеется
15.	Удаленность от жилой зоны	0 км
16.	Контакты	Сенишина Ольга Робертовна 8(4015)33-81-00

# 5. Производство строительных материалов и столярной продукции



Земельный участок с кадастровым номером **39:12:010011:40**





# Производство строительных материалов и столярной продукции



## Характеристика земельного участка № 5

1.	Вид разрешенного использования	под производственную базу для производственных нужд
2.	Категория земель	земли населенных пунктов
3.	Адрес участка	Калининградская обл., пгт. Янтарный, ул. Железнодорожная
4.	Кадастровый номер	39:22:010011:40
5.	Площадь	1 821 кв.м.
6.	Собственник	муниципалитет
7.	Юридический адрес	-
8.	Кадастровая стоимость, руб.	1 860 716,01
9.	Фактическое состояние	для реализации через аукцион
10.	Возможность расширения	не имеется
11.	Инженерная инфраструктура	согласно ТУ
11.1	Электроснабжение	согласно ТУ ОАО «Янтарьэнергосбыт» < 6,3 МВА
11.2	Газоснабжение	необходимо получение ТУ ОАО «Калининградгазификация»
11.3	Водоснабжение	согласно ТУ МУП «ЭО-Янтарный» < 5 куб.м./ сутки
11.4	Водоотведение	согласно ТУ МУП «ЭО-Янтарный» < 5 куб.м./ сутки
11.5	Теплоснабжение	согласно ТУ МУП «ЭО-Янтарный» < 0,3 Гкал/час
11.6	Подъездные пути	с ул. Железнодорожная
12.	Удаленность от автомагистрали, км	до 3 км.
13.	Близлежащие объекты (предприятия)	Мебельная фабрика «Верона», Конноспортивный комплекс «Беккер»
14.	Ограничения	нет
15.	Удаленность от жилой зоны	до 1 км.
16.	Контакты	Сенишина Ольга Робертовна 8(4015)33-81-00

# 6. Пчеловодство



Земельный участок с  
кадастровым номером  
**39:12:010011:1**  
**39:12:010011:2**



# Пчеловодство



## Характеристика земельного участка № 6

1.	Вид разрешенного использования	для иных видов использования, характерных для населенных пунктов
2.	Категория земель	земли населенных пунктов
3.	Адрес участка	Калининградская обл.. Светлогорский ГО, пгт. Янтарный, район хозяйственных построек ФХ Братство
4.	Кадастровый номер	39:22:010011:1 / 39:22:010011:2
5.	Площадь	2 500 /2 500 кв.м.
6.	Собственник	муниципалитет
7.	Юридический адрес	-
8.	Кадастровая стоимость, руб.	7 250, 00
9.	Фактическое состояние	готов к реализации через аукцион
10.	Возможность расширения	не имеется
11.	Инженерная инфраструктура	согласно ТУ
11.1	Электроснабжение	согласно ТУ ОАО «Янтарьэнергосбыт» < 6,3 МВА
11.2	Газоснабжение	отсутствует
11.3	Водоснабжение	согласно ТУ МУП «ЭО-Янтарный» < 5 куб.м./ сутки
11.4	Водоотведение	отсутствует
11.5	Теплоснабжение	отсутствует
11.6	Подъездные пути	с ул. Железнодорожной, ул. Летняя
12.	Удаленность от автомагистрали, км	3 км
13.	Близлежащие объекты (предприятия)	Мебельная фабрика «Верона», Конноспортивный комплекс «Беккер»
14.	Ограничения	техническая зона ЛЭП
15.	Удаленность от жилой зоны	до 1,5 км
16.	Контакты	Сенишина Ольга Робертовна 8(4015)33-81-00



# Реализуемые инвестиционные проекты

## Обустройство спуска (слипа) и парковки к морю для маломерных судов в пгт. Янтарный

В Янтарном открыли специализированный обустроенный паркинг для автомобилей с лодочными прицепами. Это капитальный бетонный слип для круглогодичного спуска маломерных судов. На специальных оборудованных местах можно оставить на постой свою лодку.





# Реализуемые инвестиционные проекты

## Обустройство спуска (слипа) и парковки к морю для маломерных судов в пгт. Янтарный

Характеристика земельного участка		
1.	Вид разрешенного использования	для иных видов использования характерных для населенных пунктов / для размещения объектов транспорта
2.	Категория земель	земли населенных пунктов
3.	Адрес участка	Калининградская обл., пгт. Янтарный, ул. Советская, в районе д. 104а
4.	Кадастровый номер	39:22:010021:254 /39:22:010021:255
5.	Площадь	7 037 / 13 293 кв.м
6.	Собственник	аренда частное лицо
7.	Юридический адрес	-
8.	Кадастровая стоимость, руб.	5 530 167,19
9.	Фактическое состояние	ведется строительство
10.	Возможность расширения	не имеется
11.	Инженерная инфраструктура	согласно ТУ
11.1	Электроснабжение	согласно ТУ ОАО «Янтарьэнергосбыт» < 6,3 МВА
11.2	Газоснабжение	отсутствует
11.3	Водоснабжение	отсутствует
11.4	Водоотведение	согласно ТУ МУП «ЭО-Янтарный» < 5 куб.м./ сутки
11.5	Теплоснабжение	отсутствует
11.6	Подъездные пути	подъезд к участку через микрорайон по ул. Советская
12.	Удаленность от автомагистрали, км	до 5 км
13.	Близлежащие объекты (предприятия)	жилая многоквартирная жилая застройка
14.	Ограничения	водоохранная зона Балтийского моря
15.	Удаленность от жилой зоны	До 500 м
16.	Контакты	Сенишина Ольга Робертовна 8(4015)33-81-00

# Реестр земельных участков для субъектов малого и среднего предпринимательства в МО «Янтарный городской округ»



№ п. п.	Кадастровый номер	Местоположение	Площадь земельного участка	Функциональное использование
1.	39:22:0140004:66	Калининградская обл., пгт. Янтарный, п. Синявино, пер. Донской	1000 кв.м.	Туристическое обслуживание
2.	39:22:010004:76	Калининградская обл., пгт. Янтарный, п. Синявино, пер. Донской	1000 кв.м.	Туристическое обслуживание
3.	39:22:010007:33	Калининградская обл., пгт. Янтарный, ул. Советская 64	205 кв.м.	Под объект торговли
4.	39:22:010020:1902	Калининградская обл., пгт. Янтарный, ул. Советская в районе «Минирынка»	200 кв.м.	Под объект торговли
5.	39:22:010005:660	Калининградская обл., пгт. Янтарный, в районе ул. Облепиховая	2 154 кв.м.	Туристическое обслуживание

# Нормативно-правовая база



## Региональное законодательство:

- Закон Калининградской области от 23.12.2015 №500 (ред. 20.09.2018) «О промышленной политике в Калининградской области»
- Постановление Правительства Калининградской области от 09.06.2014 №355 (ред. от 27.06.2018) «Об оценке регулирующего воздействия нормативных правовых актов Калининградской области и экспертизе нормативных правовых актов Калининградской области, затрагивающих вопросы осуществления предпринимательской и инвестиционной деятельности»
- Закон Калининградской области от 25.11.2015 №476 (ред. от 26.02.2018) «Об оценке регулирующего воздействия проектов нормативных правовых актов Калининградской области, проектов муниципальных нормативных правовых актов и экспертизе нормативных правовых актов Калининградской области, муниципальных нормативных правовых актов»
- Закон Калининградской области от 27.11.2003 №336 (ред. от 28.11.2017) «О налоге на имущество организаций»
- Закон Калининградской области от 21.12.2006 №105 (ред. от 04.12.2018) «Об особенностях регулирования земельных отношений на территории Калининградской области» (принят Калининградской областной Думой 14 декабря 2006г.)
- Закон Калининградской области от 30.04.2001 №42 (ред. от 20.09.2018) «О государственной поддержке и развитии лизинговой деятельности в Калининградской области» (принят Калининградской областной Думой 14 апреля 2001г.)
- Приказ Министерства экономики Калининградской области от 20.06.2013 №23 «Об утверждении порядка контроля за ходом реализации инвестиционных проектов, одобренных на совете по размещению инвестиций на территории Калининградской области»
- Постановление Правительства Калининградской области от 16.02.2016 №83 (ред. от 24.04.2018) «Об установлении порядка и условий предоставления субсидий из областного бюджета на поддержку юридических лиц, осуществляющих деятельность на территории Калининградской области, и резидентов Особой экономической зоны Калининградской области»

# Нормативные правовые акты МО «Янтарный городской округ»



- Постановление главы МО «Янтарный городской округ» №171 от 17.03.2015 "О совете по поддержке малого и среднего предпринимательства при Главе администрации МО «Янтарный городской округ»
- Постановление от 16.10.2015 №762 «Об утверждении муниципальной программы « Модернизация экономики (Развитие экономики) на 2015-2019 годы»
- Постановление от 16.09.2016 №880 «О намерении внедрения успешных практик»
- Постановление от 28.03.2017 года № 211 «О перечне муниципального имущества муниципального образования «Янтарный городской округ», предназначенного для передачи во владение и (или) в пользование на долгосрочной основе субъектам малого и среднего предпринимательства и организациям, образующим инфраструктуру поддержки субъектов малого и среднего предпринимательства»
- Постановление от 02.05.2017 №302 «От утверждении Порядка сопровождения инвестиционных проектов по принципу «одного окна» на территории МО «Янтарный городской округ»
- Постановление от 17.04.2018г. №312 «Об общественном Совете по улучшению инвестиционного климата и развитию предпринимательства при главе администрации муниципального образования «Янтарный городской округ»



# Инвестиционная поддержка



## Общественный Совет по улучшению инвестиционной деятельности и развитию предпринимательства при Главе администрации МО «Янтарный городской округ»

### Основными целями общественного Совета являются:

1. Участие в формировании и реализации эффективной инвестиционной политики;
2. Согласование и координация действий малого предпринимательства и администрации муниципального образования «Янтарный городской округ»;
3. Оказание содействия в реализации инвестиционных проектов;
4. Вовлечение инвесторов, в том числе малого и среднего предпринимательства

### Ответственные лица:

Отт Александра Александровна  
Начальник отдела экономики и развития туризма  
Тел: 8 (4015)33-81-00  
angelyantarn@yandex.ru

Алексеева Юлия Борисовна  
Главный специалист отдела экономики и развития туризма  
Тел: 8 (4015)33-81-00  
angelyantarn@yandex.ru



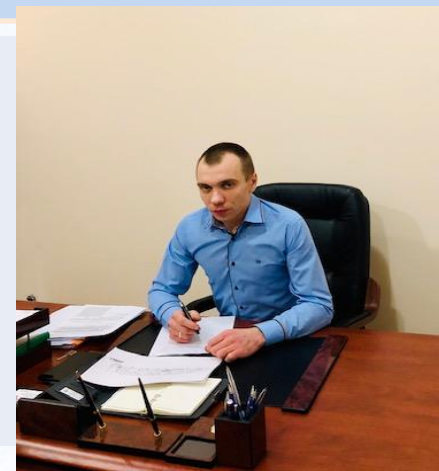
## Общественная приемная помощника уполномоченного по защите прав предпринимателей МО «Янтарный городской округ»

### Основными целями помощника уполномоченного по защите прав предпринимателей являются:

- общественный контроль за соблюдением прав и законных интересов предпринимателей;
- регулярное информирование Уполномоченного о положении дел по данным вопросам;
- организация работы по правовому и экономическому просвещению предпринимателей,
- работа с обращениями предпринимателей.

### Ответственные лица:

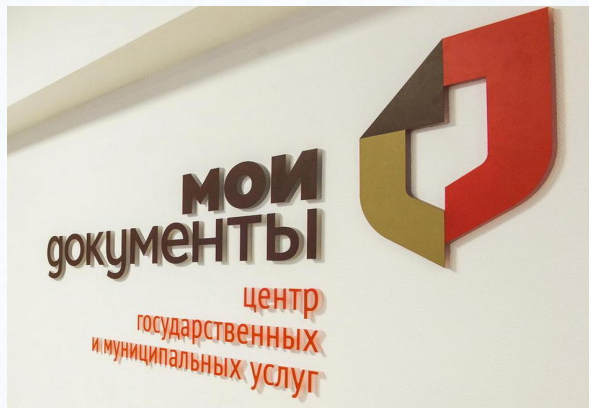
Федоров Денис Александрович  
Помощник уполномоченного по защите прав предпринимателей МО «Янтарный городской округ»  
Тел: 8 (4015)33-81-00  
fedorov-denis@mail.ru



# МКУ «МФЦ» для инвестора



Муниципальное казенное учреждение "Многофункциональный центр предоставления государственных и муниципальных услуг" МО «Янтарный городской округ» (МФЦ) для представителей бизнеса малого и среднего предпринимательства – это безвозмездное оказание целого комплекса услуг, заключающихся в помощи по подготовке и направлению документов в различные государственные структуры и инстанции.



## День открытых дверей МФЦ для бизнеса

Ежемесячно проводится мероприятие «День открытых дверей МФЦ для бизнеса» на базе МКУ «МФЦ» МО «Янтарный городской округ». В день открытых дверей МФЦ для бизнеса, предоставлено максимальное количество информации для инвесторов и субъектов СМП



## «Одно окно» для бизнеса



Утвержден Порядок сопровождения инвестиционных проектов по принципу «годного окна» на территории МО «Янтарный городской округ»



## Для инвестора в МФЦ представлена:

- информация по поддержке СМП;
- информация о кредитных учреждениях;
- информация для инвестора и многое другое;
- консультации по регистрации на порталах для бизнеса, Бизнес Навигатор и многое другое.

# Ответственные за работу с инвесторами



ФИО муниципального служащего	Должность	Контактные должности
Отт Александра Александровна	Начальник отдела экономики и развития туризма	8 (4015)33-81-00 angelyantarn@yandex.ru
Алексеева Юлия Борисовна	Главный специалист отдела экономики и развития туризма	8 (4015)33-81-00 angelyantarn@yandex.ru

**Приемные дни: еженедельно по средам с 09-00 до 18-00 (обед с 13-00 до 14-00).**



# Коммунальная инфраструктура

## Контактная информация



№ п. п.	Наименование	Характеристика	Руководитель, контакты
1.	Многофункциональное предприятие МУП "Эксплуатирующая организация - Янтарный"	Водоснабжение, водоотведение, теплоснабжение	Директор Антошина Наталья Анатольевна, 238580, Калининградская область, пгт. Янтарный ул. Железнодорожная, № 15, конт. тел. 8-4012-566-824. адрес эл. Почты <eo.yantarn@list.ru>:
2.	Управляющая организация ООО "Центральное жилищное управление (ООО "УК ЦЖУ"	услуги по управлению и техническому обслуживанию общего имущества в многоквартирных домах	Генеральный директор Иванов Александр Владимирович, 238580, Калининградская область, пгт. Янтарный ул. Железнодорожная, № 15, конт. тел. 8-401533-7454 адрес эл. почты uk.thy@yandex.ru
3.	ООО "Горэнерго Янтарный"	Техническое обслуживание и систем электроустановок и электроснабжения	генеральный директор Отдельнов Сергей Николаевич 238580, Калининградская область, пгт. Янтарный ул. Железнодорожная, № 15, конт. тел. 8-401533-71-88
4.	ООО «Газпром межрегионгаз Санкт-Петербург»	Газоснабжение	Заместитель генерального директора -Директор Ким Андрей Вячеславович, 236022, г. Калининград, ул. Генделя, дом 5 Тел/факс 99-38-80/99-38-90 566-892, 565-522
5.	ОАО «Калининградгазификация»	Техническое обслуживание систем газоснабжения	Генеральный директор Ковалев Леонид Евгеньевич 236029, г. Калининград ул. Старшего лейтенанта Сибирякова, 17 Тел/факс Приёмная 8 (4012) 99-60-70 8 (4012) 99-60-10 Факс: 8 (4012) 99-60-60 priem@gaz39.ru
6.	ОАО «Янтарьэнерго»	Электроснабжение	236022 гКалининград, ул. Театральная,34 (4012) 57-64-59 (4012) 53-00-26 public@yantene.ru
7.	Светлогорского РЭС Филиала «Западные электрические сети»	Техническое обслуживание и систем электроустановок и электроснабжения	Начальник Васильев Алексей Анатольевич 238560, г. Светлогорск, ул. Железнодорожная, 4, Тел/факс. 2-19-60, Конт.тел.2-20-58, 2-21-41



# Добро пожаловать в Янтарный!

Администрация МО «Янтарный городской округ»  
238580 пгт. Янтарный ул. Советская 76

тел: 8(4015) 33-81-00  
факс: 8(4015) 33-71-43

<http://yantarny.net>  
[amberadm@mail.ru](mailto:amberadm@mail.ru)