

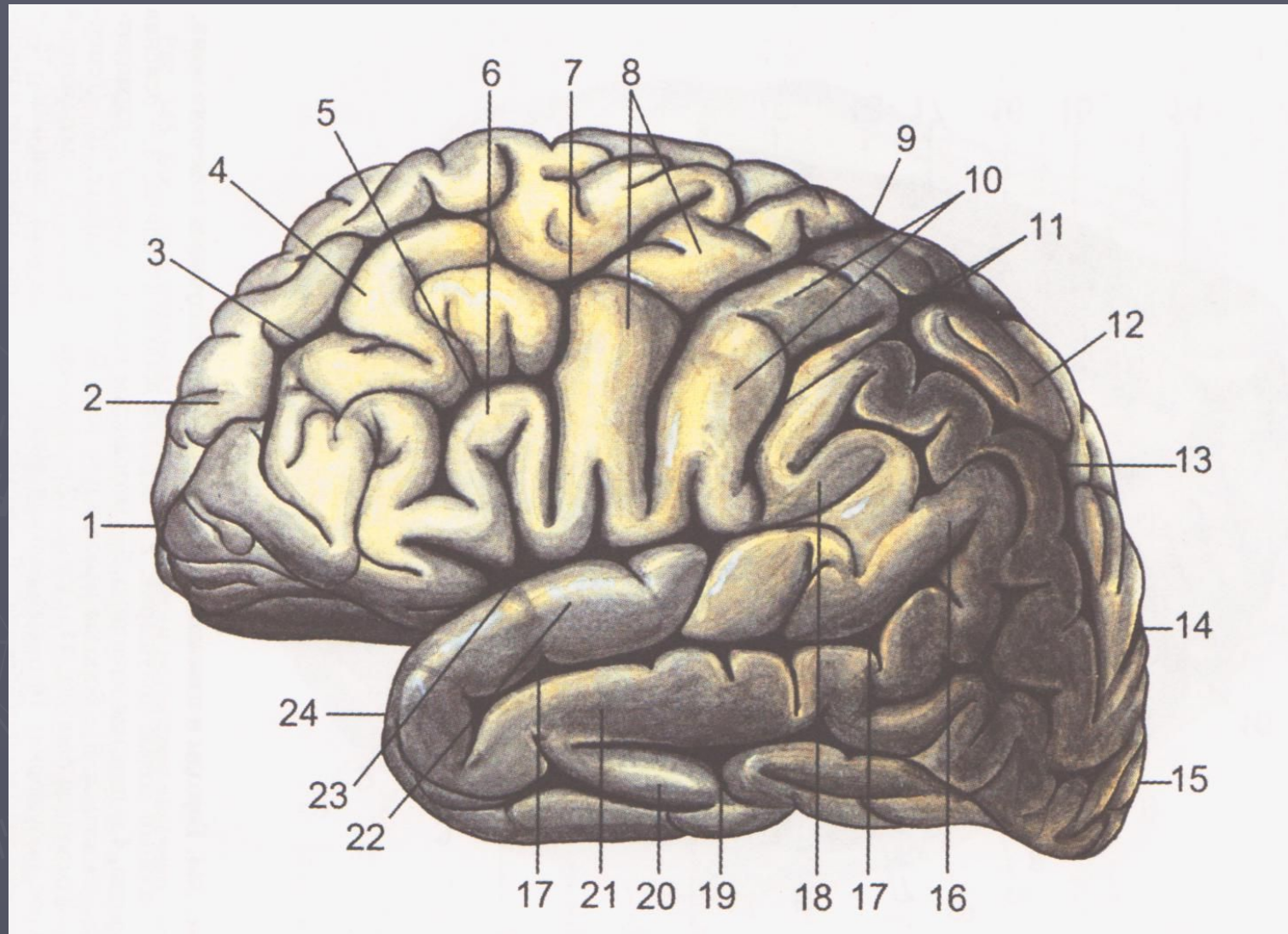
Занятие №17
Анатомия и физиология
конечного мозга.

Подготовил: к.м.н., преподаватель
Аверин Эдуард Михайлович

ВОПРОСЫ

- ▶ Роль коры в удовлетворении потребностей организма.
- ▶ Взаимоотношения пирамидной и экстрапирамидной системы.
- ▶ Принцип конечного общего пути двигательных проводящих путей.
- ▶ Общие принципы расположения нейронов проводящих путей кожной чувствительности. Биоритмы мозга. Стадии сна.
- ▶ Электрические явления в коре. ЭЭГ.

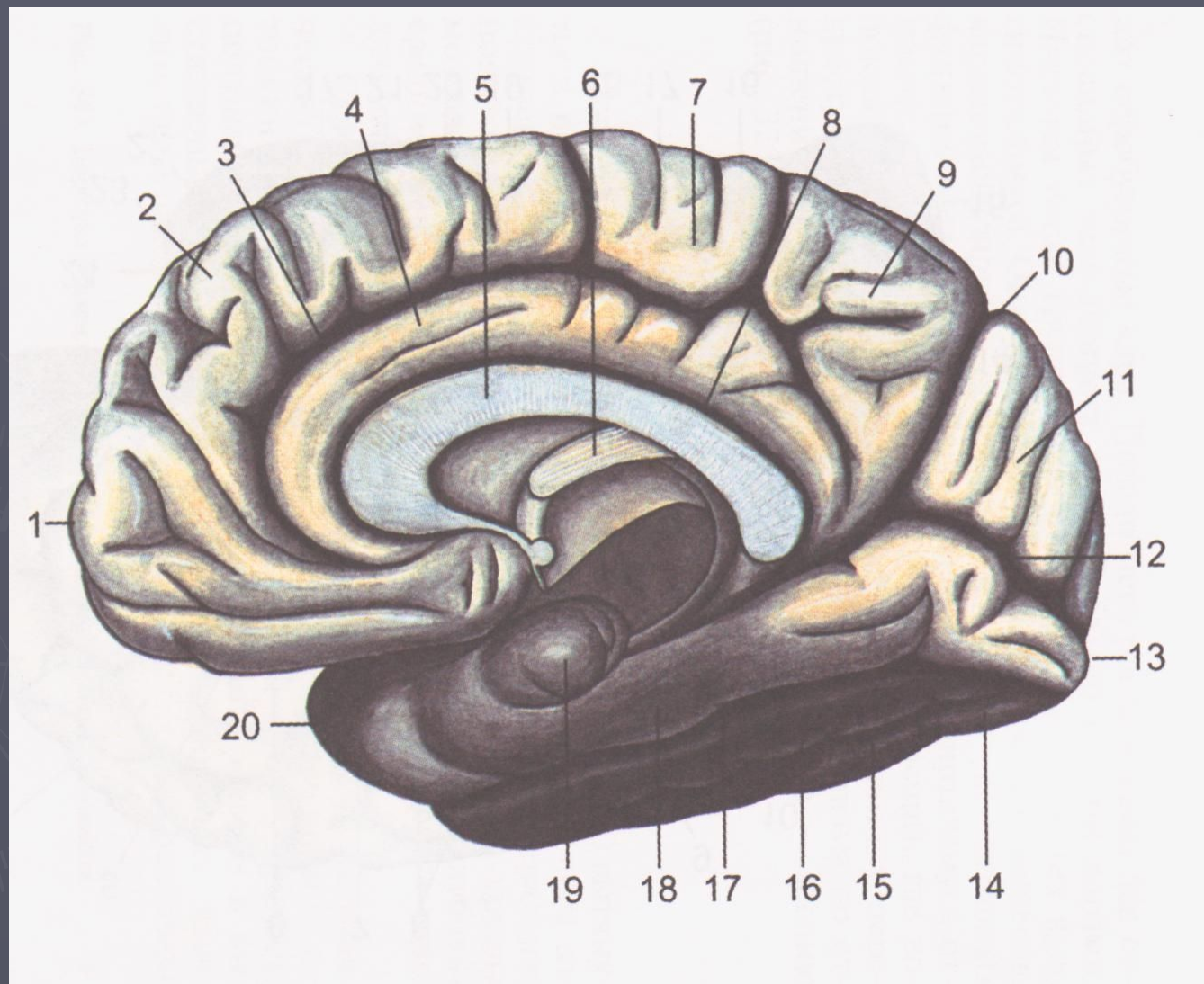
Борозды и извилины дорсолатеральной стороны полушария конечного мозга



- ▶ 1 – лобный полюс;
- ▶ 2 – верхняя лобная извилина;
- ▶ 3 – верхняя лобная борозда;
- ▶ 4 – средняя лобная извилина;
- ▶ 5 – нижняя лобная борозда;
- ▶ 6 – нижняя лобная извилина;
- ▶ 7 – предцентральная борозда;
- ▶ 8 – предцентральная извилина;
- ▶ 9 – центральная борозда;
- ▶ 10 – постцентральная извилина;
- ▶ 11 – постцентральная борозда;
- ▶ 12 – верхняя теменная долька;

- ▶ 13 – внутритеменная борозда;
- ▶ 14 – теменно-затылочная борозда;
- ▶ 15 – затылочный полюс полушария;
- ▶ 16 – угловая извилина;
- ▶ 17 – верхняя височная борозда;
- ▶ 18 – надкраевая извилина;
- ▶ 19 – нижняя височная борозда;
- ▶ 20 – нижняя височная извилина;
- ▶ 21 – средняя височная извилина;
- ▶ 22 – верхняя височная извилина;
- ▶ 23 – боковая борозда;
- ▶ 24 – височный полюс полушария.

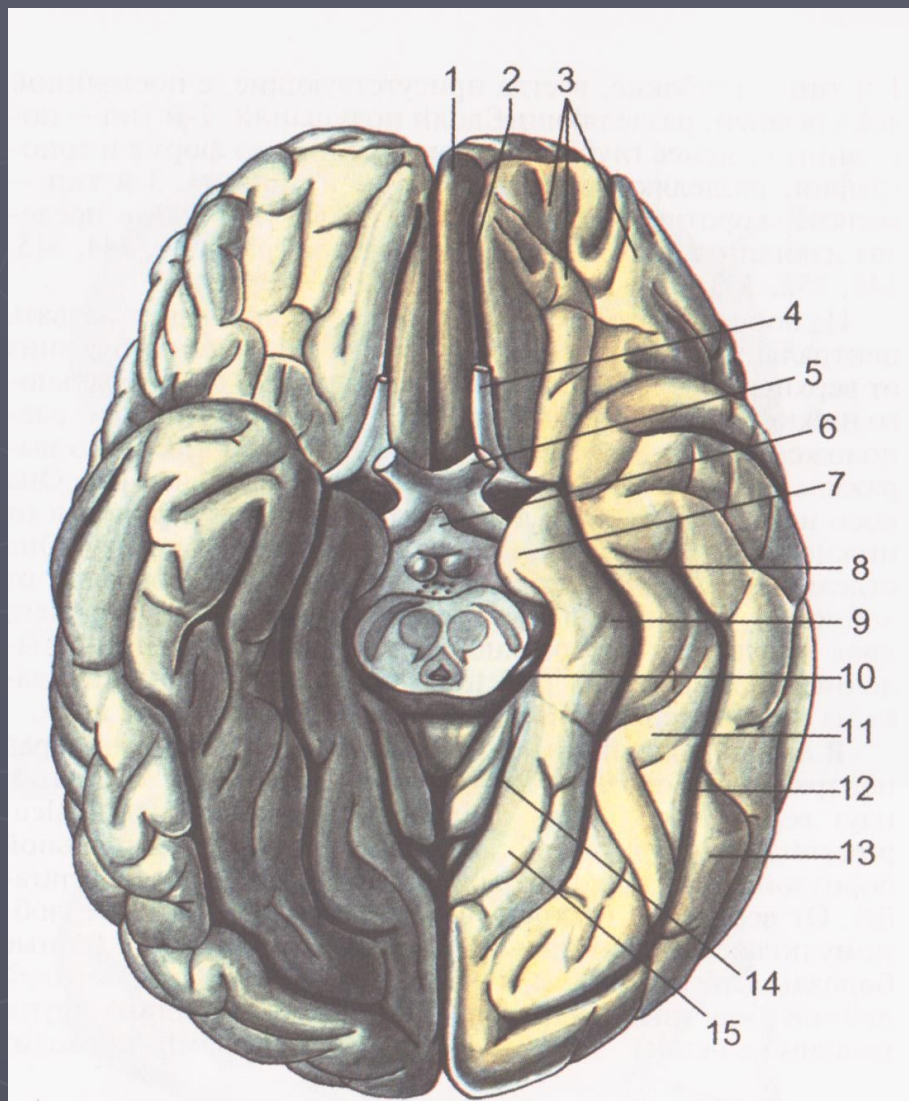
Борозды и извилины медиальной стороны полушария конечного мозга



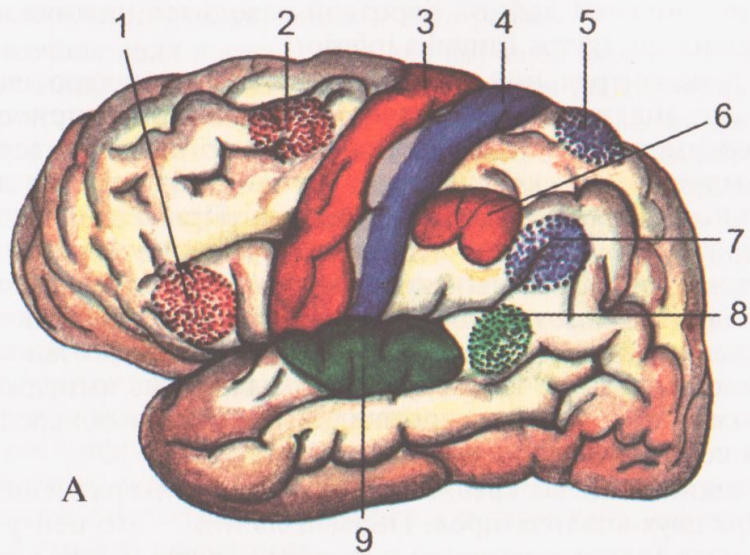
- ▶ 1 – лобный полюс полушария;
- ▶ 2 – верхняя лобная извилина;
- ▶ 3 – поясная борозда;
- ▶ 4 – поясная извилина;
- ▶ 5 – мозолистое тело;
- ▶ 6 – свод;
- ▶ 7 – парацентральная долька;
- ▶ 8 – борозда мозолистого тела;
- ▶ 9 – предклинье;
- ▶ 10 – теменно-затылочная борозда;

- ▶ 11 – клин;
- ▶ 12 – шпорная борозда;
- ▶ 13 – затылочный полюс полушария;
- ▶ 14 – латеральная височно-затылочная извилина;
- ▶ 15 – височно-затылочная борозда;
- ▶ 16 – медиальная височно-затылочная извилина;
- ▶ 17 – коллатеральная борозда;
- ▶ 18 – парагиппокампальная извилина (гиппокамп);
- ▶ 19 – крючок;
- ▶ 20 – височный полюс полушария.

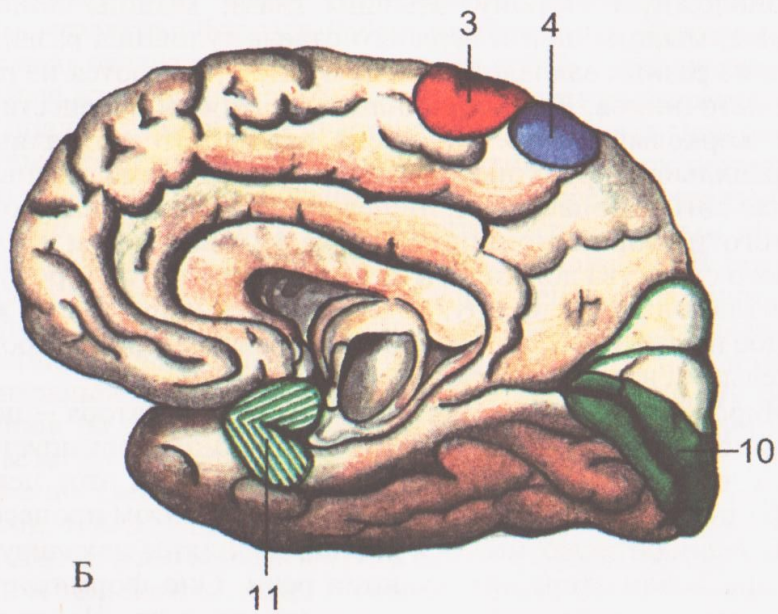
Борозды и извилины нижней поверхности полушария конечного мозга



- ▶ 1 – прямая извилина;
- ▶ 2 – обонятельная борозда;
- ▶ 3 – глазничные извилины;
- ▶ 4 – обонятельный тракт;
- ▶ 5 – зрительный нерв;
- ▶ 6 – серый бугор;
- ▶ 7 – крючок парагиппокампальной извилины (гиппокампа);
- ▶ 8 – коллатеральная борозда;
- ▶ 9 – парагиппокампальная извилина (гиппокамп);
- ▶ 10 – борозда гиппокампа;
- ▶ 11 – медиальная височно-затылочная извилина;
- ▶ 12 – височно-затылочная борозда;
- ▶ 13 – латеральная височно-затылочная извилина;
- ▶ 14 – шпорная борозда;
- ▶ 15 – язычная извилина.



А

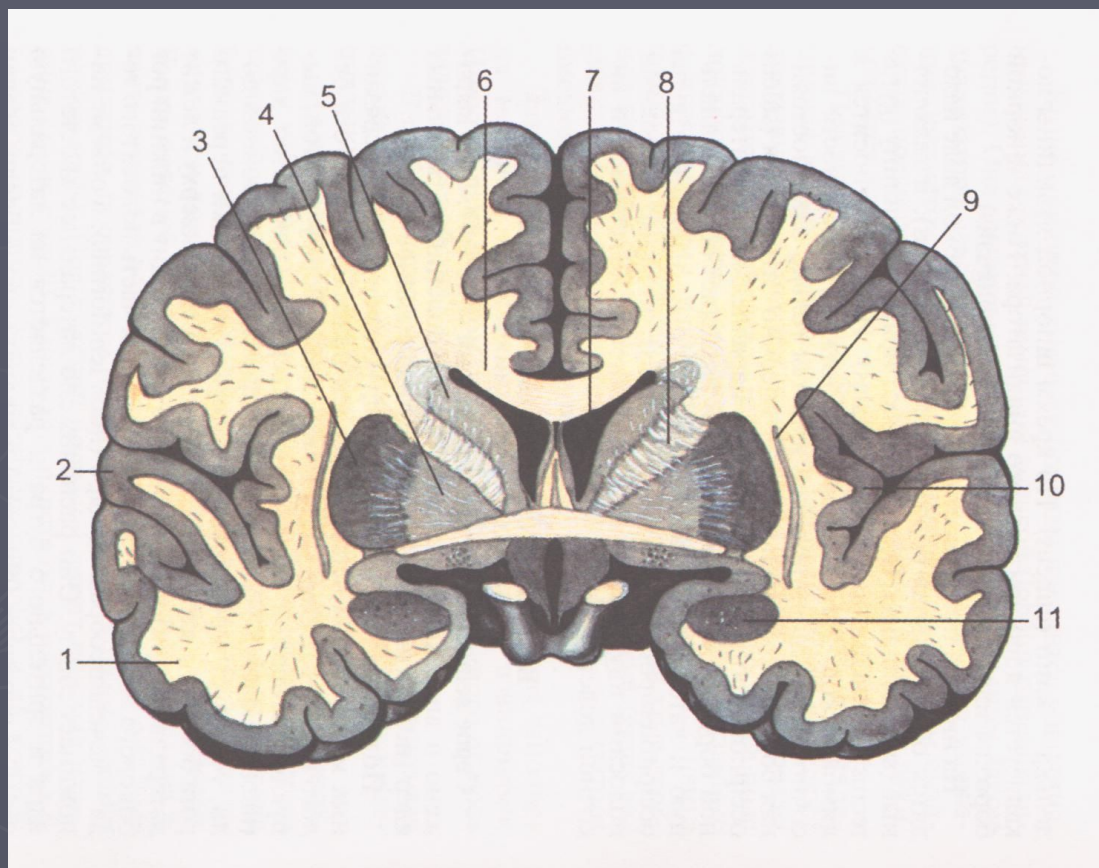


Б

**Корковые
анализаторы
дорсолатеральной
(А) и медиальной
(Б) сторон
полушария
конечного мозга.**

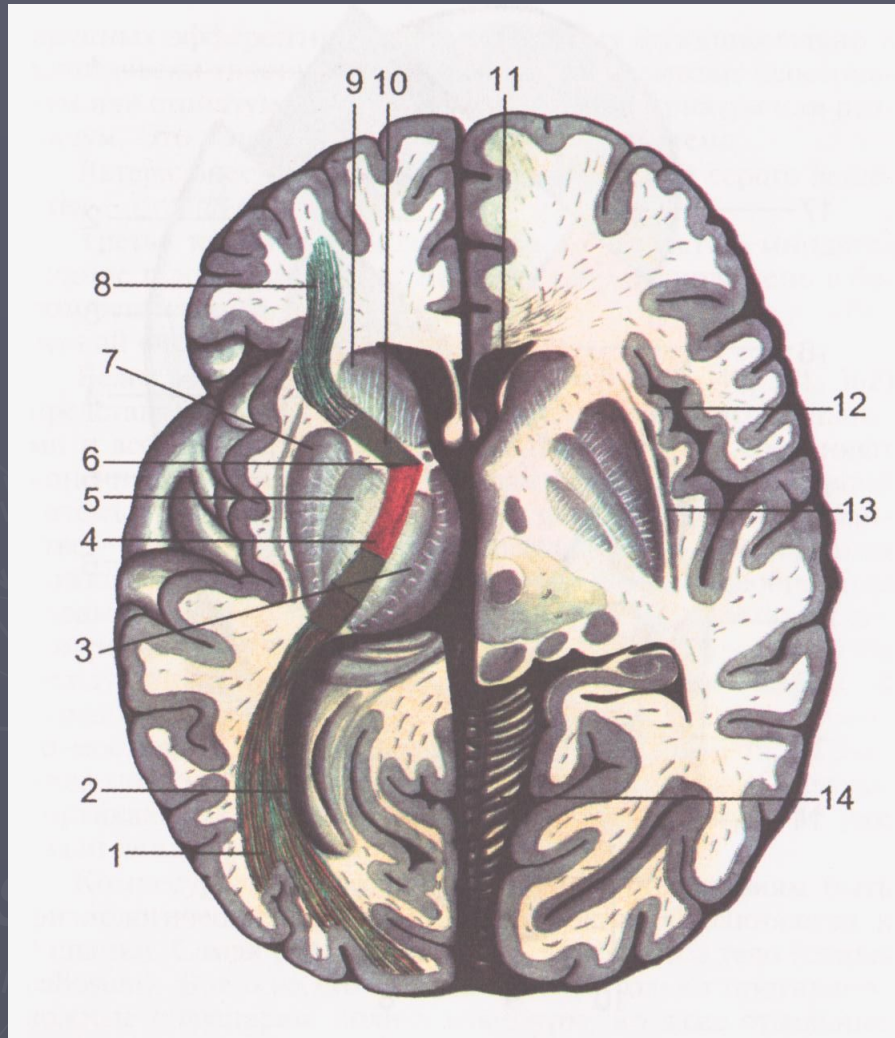
- ▶ 1 – ядро двигательного анализатора артикуляции речи;
- ▶ 2 – ядро двигательного анализатора письменной речи;
- ▶ 3 – двигательный анализатор;
- ▶ 4 – анализатор общей чувствительности;
- ▶ 5 – центр стереогноза;
- ▶ 6 – центр праксии;
- ▶ 7 – ядро зрительного анализатора письменной речи;
- ▶ 8 – ядро слухового анализатора устной речи;
- ▶ 9 – ядро слухового анализатора;
- ▶ 10 – ядро зрительного анализатора;
- ▶ 11 – обонятельный анализатор.

Головной мозг. Внутреннее строение на фронтальном разрезе.



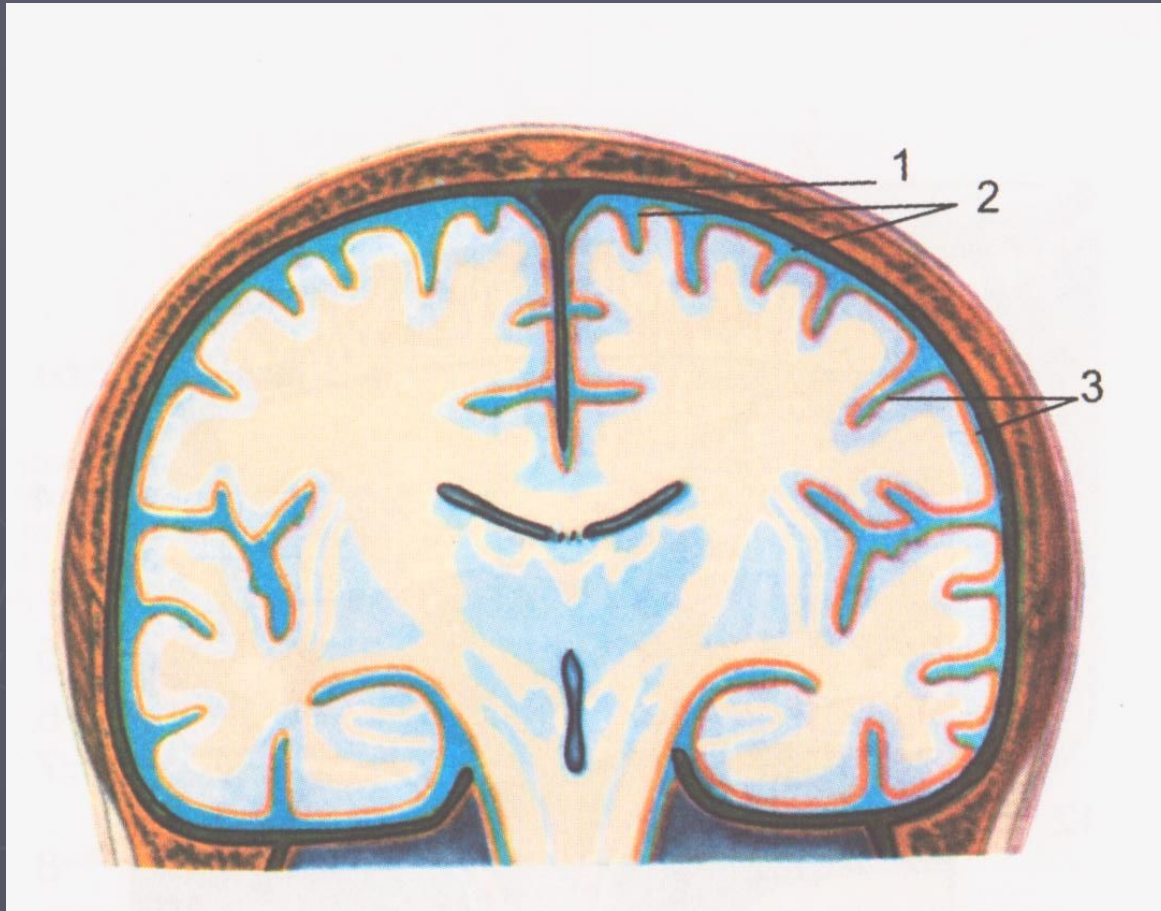
1 – белое вещество; 2 – кора; 3 – скорлупа чечевицеобразного ядра; 4 – бледный шар; 5 – головка хвостатого ядра; 6 – мозолистое тело; 7 – передний рог бокового желудочка; 8 – внутренняя капсула; 9 – ограда; 10 – кора островка; 11 – миндалевидное ядро.

Головной мозг. Внутреннее строение на горизонтальном разрезе



1 – проекционные волокна к затылочной доле; 2 – задний рог бокового желудочка; 3 – зрительный бугор; 4 – заднее бедро внутренней капсулы; 5 – бледный шар; 6 – колено внутренней капсулы; 7 – скорлупа; 8 – проекционные волокна к лобной доле; 9 – головка хвостатого ядра; 10 – переднее бедро внутренней капсулы; 11 – передний рог бокового желудочка; 12 – кора острова; 13 – ограда; 14 – извилины мозжечка.

Оболочки головного мозга



- 1 – твердая оболочка;
- 2 – паутинная оболочка;
- 3 – мягкая оболочка.

ЗАДАЧА № 1

- ▶ При изучении анатомии конечного мозга студенты рассматривают поверхности полушарий большого мозга.
- ▶ Вопрос: Какая борозда отделяет височную долю?

- ▶ Собеседование по решению задачи:
- ▶ Конечный мозг и его части.
- ▶ Кора (плащ) большого мозга.
- ▶ Доли, борозды и извилины: локализация основных ядер корковых анализаторов.

ЗАДАЧА № 2

- ▶ С диагностической целью больному необходима пункция подпаутинного пространства головного мозга.
- ▶ Вопрос: Между какими оболочками головного мозга оно располагается?

- ▶ Собеседование по решению задачи:
- ▶ Оболочки головного мозга.
- ▶ Твердая оболочка головного мозга: строение, взаимоотношение с костями черепа, отростки.
- ▶ Синусы (венозные) твердой мозговой оболочки и их функции.
- ▶ Межоболочечные пространства.

▶ **БЛАГОДАРЮ ЗА ВНИМАНИЕ!**

