



- Презентация к уроку биологии в 6 классе

(базовый уровень) ФГОС

- по теме «Историческое развитие растительного мира»

-

в режиме «слайд-шоу» нажимай на вопрос в углу экрана

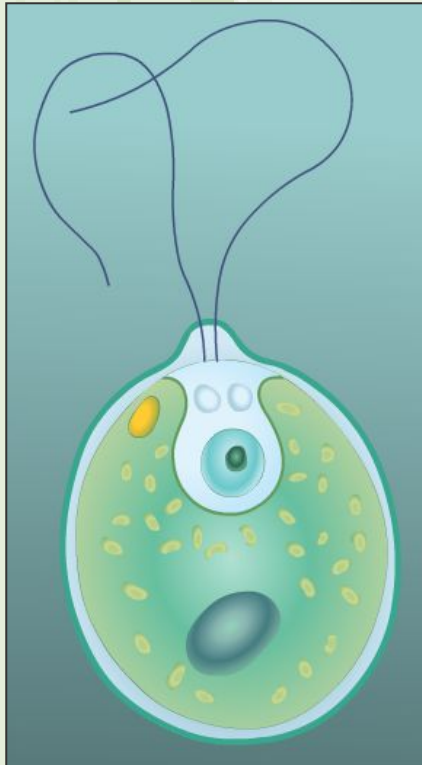
Составьте из слов
предложение:



МИРА,
РАЗВИТИЕ,
ИСТОРИЧЕСКОЕ,
РАСТИТЕЛЬНОГО

Узнай растение

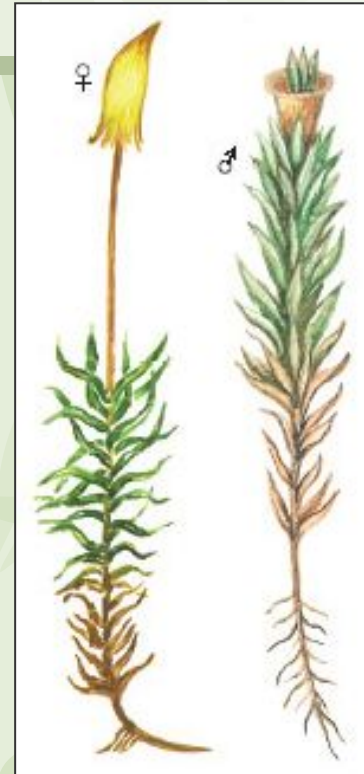
в режиме «слайд-шоу» нажимай на вопрос в углу экрана



хламидомонада



ламинария



кукушкин
лён



сосна

«Объедини в группы»

Разделите растения на группы по каким - либо схожим признакам

Понятие об ЭВОЛЮЦИИ

в режиме «слайд-шоу» нажимай на вопрос в углу экрана

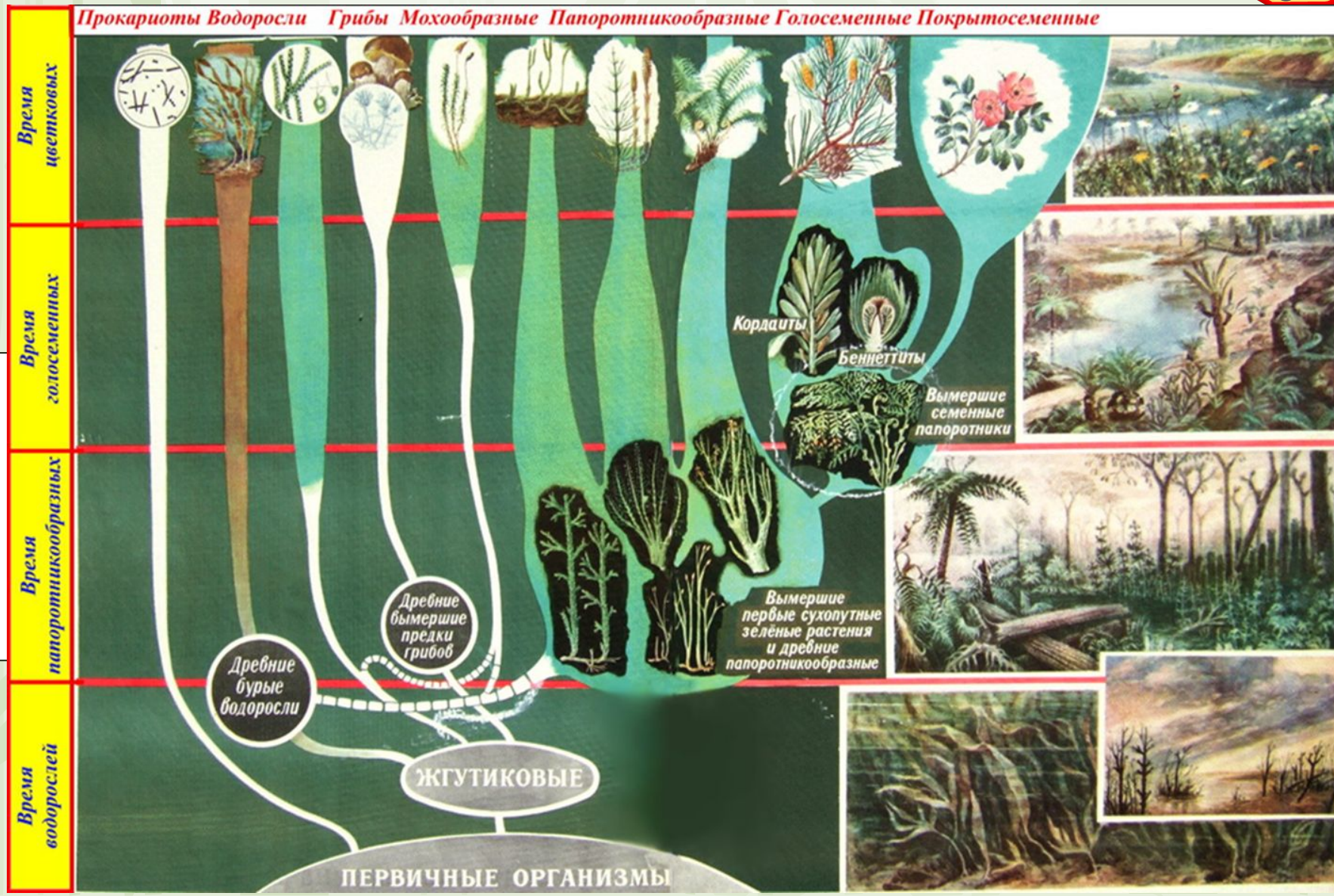


1. Пользуясь учебником, узнайте, что такое **ЭВОЛЮЦИЯ**? – запишите в тетради

Эволюция – это процесс
исторического развития живого
мира

Понятие об ЭВОЛЮЦИИ

в режиме «слайд-шоу» нажимай на вопрос в углу экрана



Первые обитатели планеты

в режиме «слайд-шоу» нажимай на вопрос в углу экрана



1. Когда?.. Более 3,5 млрд. лет назад
2. Где?.. В воде
3. Первые организмы?...

Бактерии, цианобактерии (сине-зелёные водоросли)



Бактерии



Цианобактерии
(сине-зелёные водоросли)

Развитие растительного мира на Земле

(в режиме слайд-шоу нажимай последовательно на пустую клетку: ступень, среда, время)

Ступени развития	Среда обитания	Время возникновения

Выход растений на сушу

в режиме «слайд-шоу» нажимай на вопрос в углу экрана



1. 1
2. 1
3. 1
Ос
ПШ

тезу
е, и
ОМ



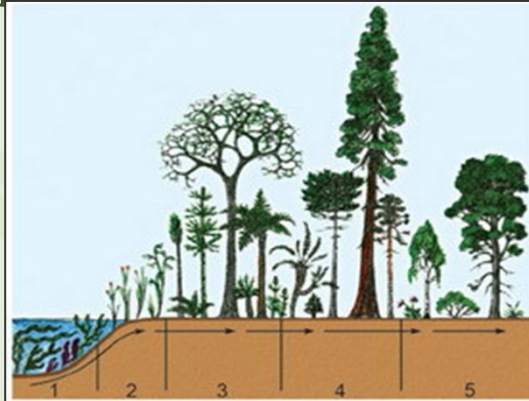
Выход растений на сушу

в режиме «слайд-шоу» нажимай на вопрос в углу экрана



1. Когда?.. Около 350-450 млн. лет назад
2. Благодаря какому процессу?.. Фотосинтезу
3. Почему первой начала обособляться корневая система?....

Основная часть растения оказалась на суше, и организм больше не мог поглощать питательные вещества привычным способом

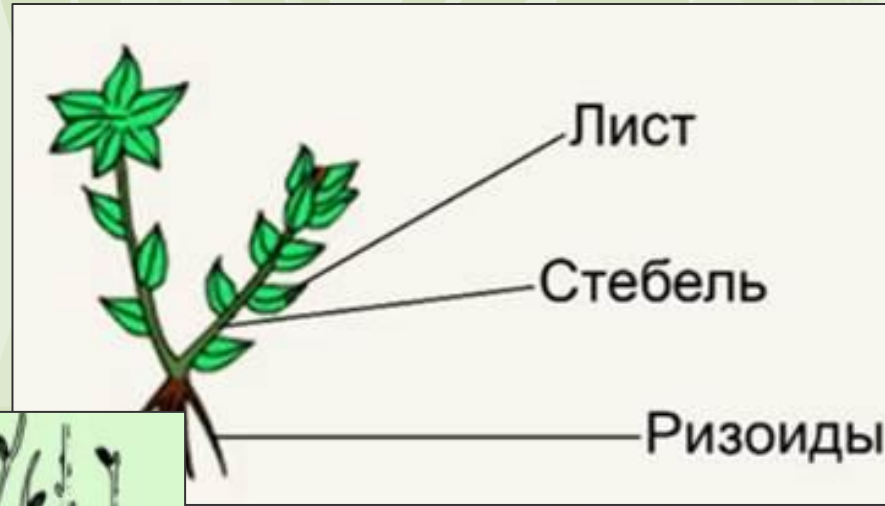


Развитие растительного мира

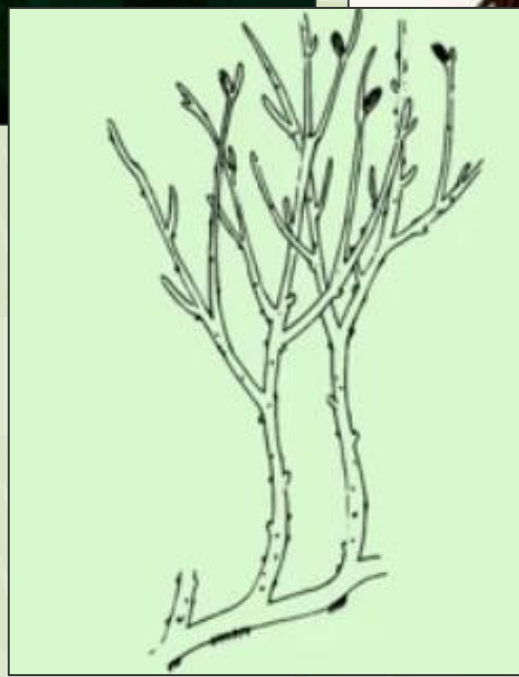
в режиме «слайд-шоу» нажимай на вопрос в углу экрана



водоросли



пример ризоидов



риниофиты

Развитие растительного мира

в режиме «слайд-шоу» нажимай на вопрос в углу экрана



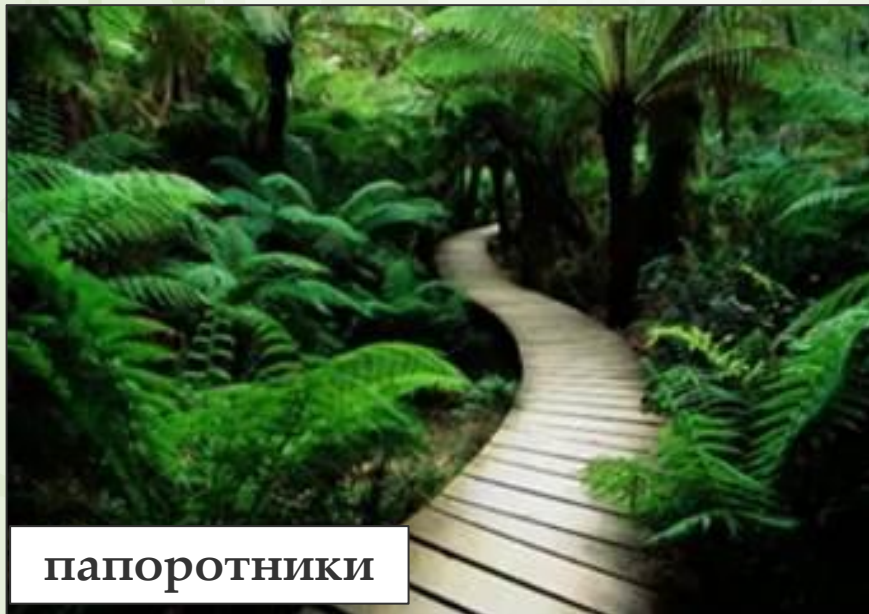
лишайники



мхи и печёночники

Развитие растительного мира

в режиме «слайд-шоу» нажимай на вопрос в углу экрана



папоротники



хвощи



плауны

Папоротникообразные размножаются спорами, хорошо приспособляются к окружающей среде, разнообразны, при размножении зависят от воды

Развитие растительного мира

в режиме «слайд-шоу» нажимай на вопрос в углу экрана



голосеменные



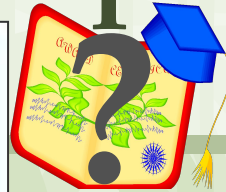
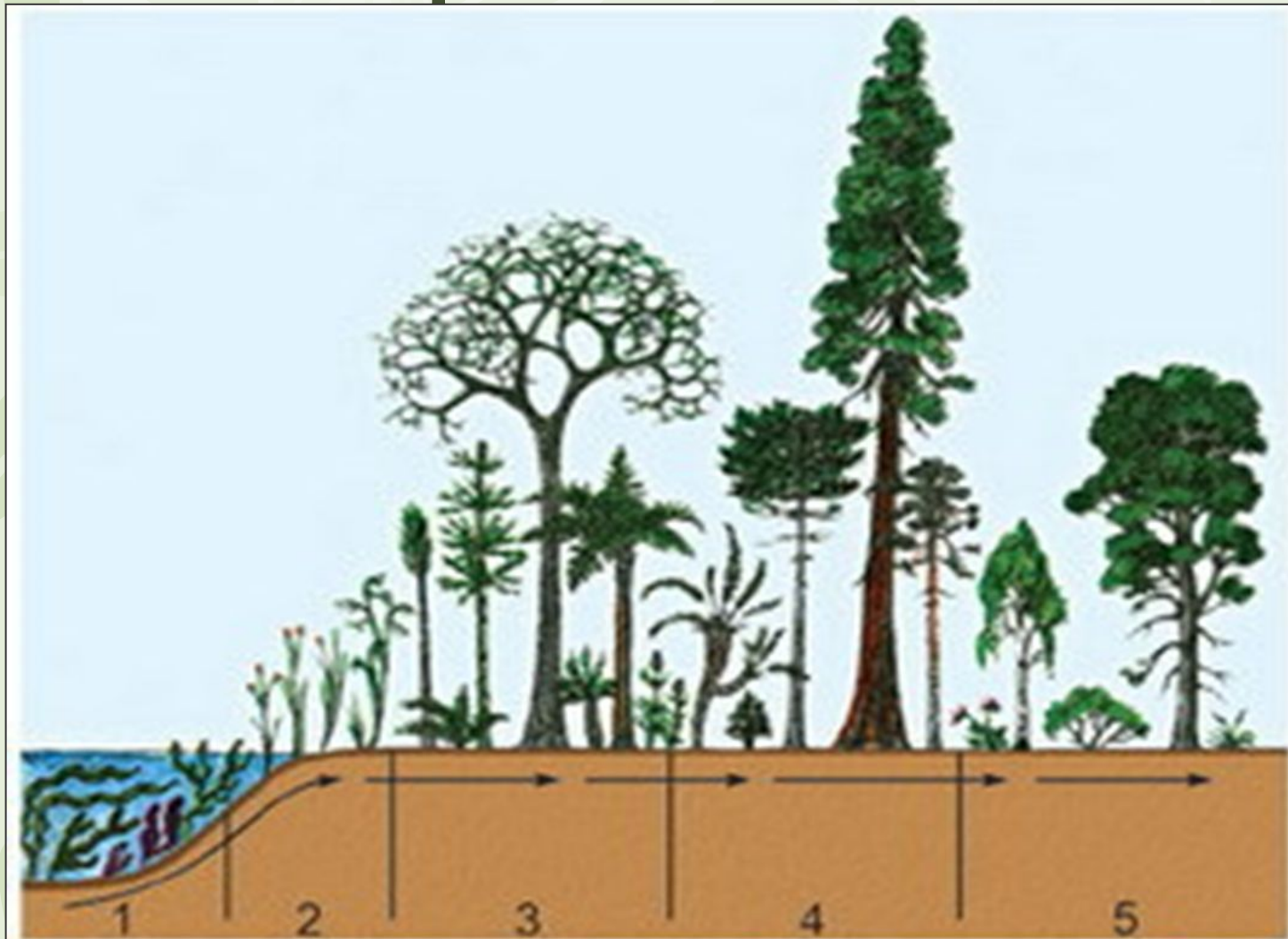
покрытосеменные

Семенные растения преодолели зависимость от воды при размножении. У семенных растений – спермий, клетки без жгутиков в отличие от папоротникообразных.

Семенные растения – одни из наиболее совершенных представителей царства растений из-за своего разнообразия и сложного устройства.

Покрытосеменные растения (цветковые) – венец эволюции царства растений.

Эволюция растительного мира



Самые важные этапы в эволюции растительного царства: от наиболее древних одноклеточных водорослей до отдела цветковых растений.
Основные отделы растений в порядке появления во время эволюции.

Проверим, что запомнили?

Ответы записать в рабочую тетрадь

1. Выберите правильное определение

Эволюция – это:

А. Историческое развитие живой природы

Б. Выведение новых сортов растений

В. Изменение климата

Г. Сезонные изменения в жизни растений

Проверим, что запомнили?

2. Выберите правильный ответ

Первые живые организмы появились:

А. В воде

Б. В воздухе

В. На суше

Г. В почве

Проверим, что запомнили?

3. Выберите правильный ответ

Первыми освоили сушу:

А. Мхи

Б. Многоклеточные водоросли

В. Риниофиты

Г. Папоротники

Проверим, что запомнили?

4. Выберите правильный ответ

Покрытосеменные процветают на Земле, потому что:

- А. Имеют споры*
- Б. Имеют семена, защищенные плодом*
- В. Могут жить на суше*
- Г. Имеют корневище с запасом питательных веществ*

Проверим, что запомнили?



5. Выберите правильный ответ

У голосеменных впервые появляются:

А. Проводящая ткань

Б. Фотосинтез

В. Семя

Г. Лист

Домашнее задание

- П. 27– читать и пересказывать
 - *Составить схему происхождения групп растений. Указать примерный период их возникновения, расцвета и гибели (в млн. лет)

Заполните таблицу (по приведенному образцу в рабочей тетради)

Группа растений	Признаки усложнения организации
1) Водоросли	Появление хлорофилла, возникновение фотосинтеза
2) Мхи	
3) Папоротники	
4) Голосеменные	
5) Покрытосеменные	