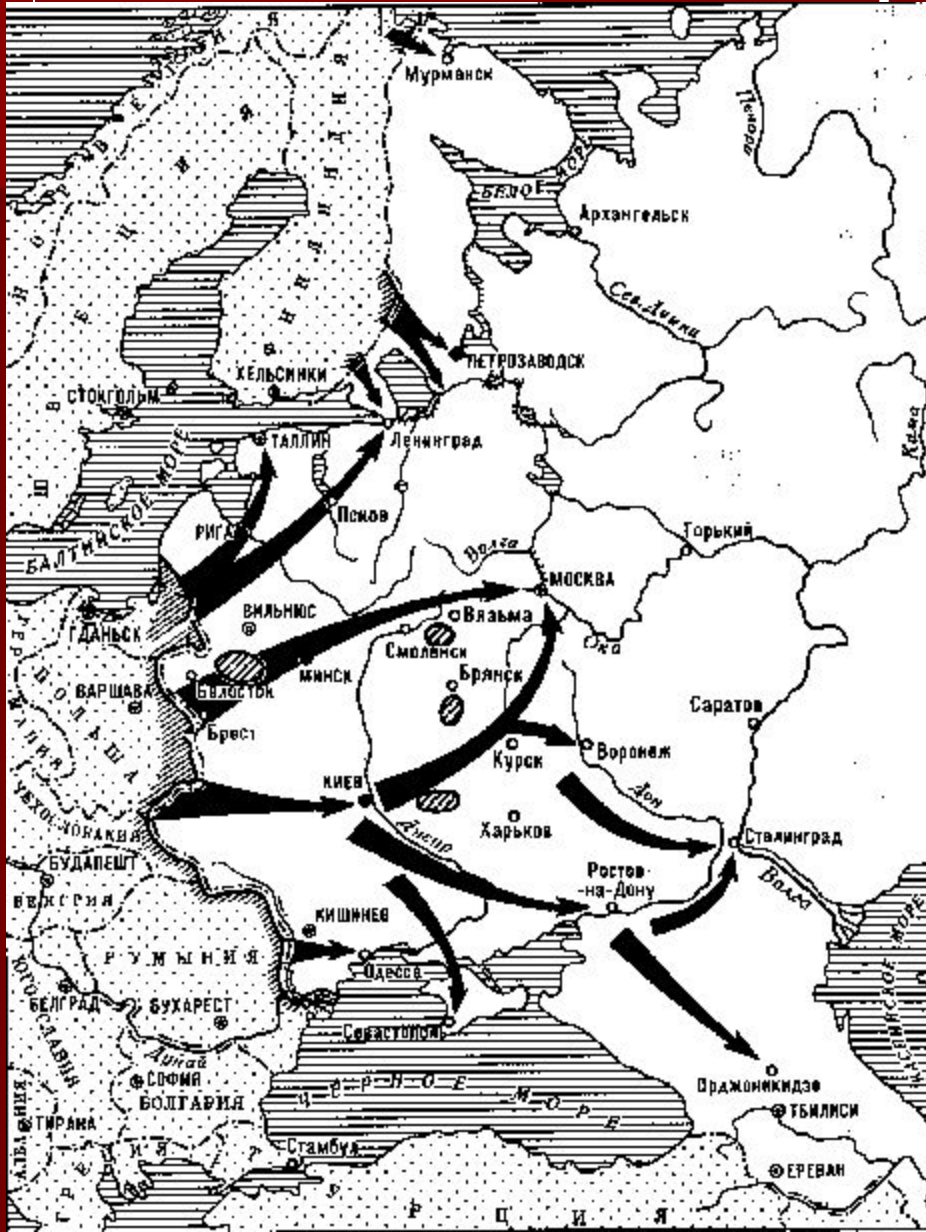


# Блокада Ленинграда.

8 сентября 1941 – 27 января 1944 года.



# План Барбаросса



- Группа армии «Север» наступление из Восточной Пруссии на Прибалтику, Псков, Ленинград.
- Группа армии «Центр» наступление из Польши на Минск, Смоленск, Москву.
- Группа армии «Юг» наступление из Люблино на Житомир, Киев.



- Оборонительные рубежи Ленинградского и Волховского фронтов
- Линия фронта к моменту наибольшего продвижения немецко-фашистских войск 10 II 41
- Направления ударов советских войск
- Нонтуарды немецко-фашистских войск
- Маршрут транспортировки грузов в Ленинград после захвата противником Тихвина
- Маршрут транспортировки грузов после освобождения Тихвина
- Ледовая трасса на Ладожском озере зимой 1941-1942 ('Дорога жизни')
- И. д. ветка ледостроения и переправы через Ладожское озеро
- Управляемые фугасы и минные поля на льду зимой 1941-42
- Обстрел с кораблей флота артиллерийских позиций немцев
- Артиллерийские группировки немцев, обстреливавшие Ленинград
- Район интенсивных бомбовых и артиллерийских ударов немецко-фашистских войск
- Линия фронта к июлю 1942

Масштаб 1:750 000  
 км 10 0 10 20 30 км





- Оборонительные рубежи Ленинградского и Волховского фронтов
- Линия фронта к моменту наибольшего продвижения немецко-фашистских войск 10 II 41
- Направления ударов советских войск
- Непротивоположные направления ударов немецко-фашистских войск
- Маршрут транспортировки грузов в Ленинград после захвата противником Тихвина
- Маршрут транспортировки грузов после освобождения Тихвина
- Ледовая трасса на Ладожском озере зимой 1941-1942 («Дорога жизни»)
- И. д. ветка ледостроения и переправы через Ладожское озеро
- Управляемые фугасы и минные поля на льду зимой 1941-42
- Обстрел с кораблей флота артиллерийских позиций немцев
- Район интенсивных бомбовых и артиллерийских ударов немецко-фашистских войск
- Линия фронта к июлю 1942

# Советские войска на защите Ленинграда



# Ужасную участь готовил Гитлер Ленинграду

- Гитлеровское командование придавало особое значение взятию этого города – как символа революции.
- Гитлер рассчитывал, что для СССР с падение Ленинграда наступит полная катастрофа.
- Убедившись, что штурмом Ленинград взять не удастся, немецко-фашистское командование начало планомерную осаду города. 21 сентября в ставке врага были разработаны тезисы доклада “О блокаде Ленинграда”, в которых говорилось: «...сначала мы блокируем Ленинград и разрушим город артиллерией и авиацией... Весной мы проникнем в город... вывезем всё, что осталось живое, в глубь России или возьмём в плен, сровняем Ленинград с землёй и передадим район севернее Невы Финляндии».



# Бомбежки осажденного города





# Защита города Ленинграда





# В первые дни блокады немецкой авиацией были уничтожены Бадаевские склады с продовольствием

## Продовольственная обстановка в городе с началом блокады

- Запасов основных видов продовольствия для войск и жителей города по состоянию на 12 сентября 1941г было не более чем на 30 -60 суток



## Карточные нормы блокадного Ленинграда

- С 1 октября: Рабочие и инженерно-технические работники – 400г, остальные – 200г недоброкачественного хлеба.
- С 13 ноября рабочие и инженерно-технические работники – 300г, остальные – 150г.
- С 20 ноября рабочие – 250г, остальные – 125г.

НОРМА ВЫДАЧИ			
ХЛЕБА			
на Декабрь			
Рабочие и ИТР	Служащие	Иждивенцы	Дети
250 гр.	125 гр.	125 гр.	125 гр.

- До войны в Ленинграде проживало более 3 млн. человек.
- С начала войны и до начала блокады эвакуировано 636 тыс. человек.



Вглядиись в эти фотографии - и ты поймёшь, как жили ленинградцы первой блокадной зимой.

125 граммов хлеба на целый день.

# Новые трудности блокадного Ленинграда

- В конце ноября ударили 40 градусные морозы.
- Замёрзли водопроводные и канализационные трубы.
- Закончилось топливо.
- Перестали работать электростанции, в домах погас свет.
- В комнатах устанавливались железные печки временки.



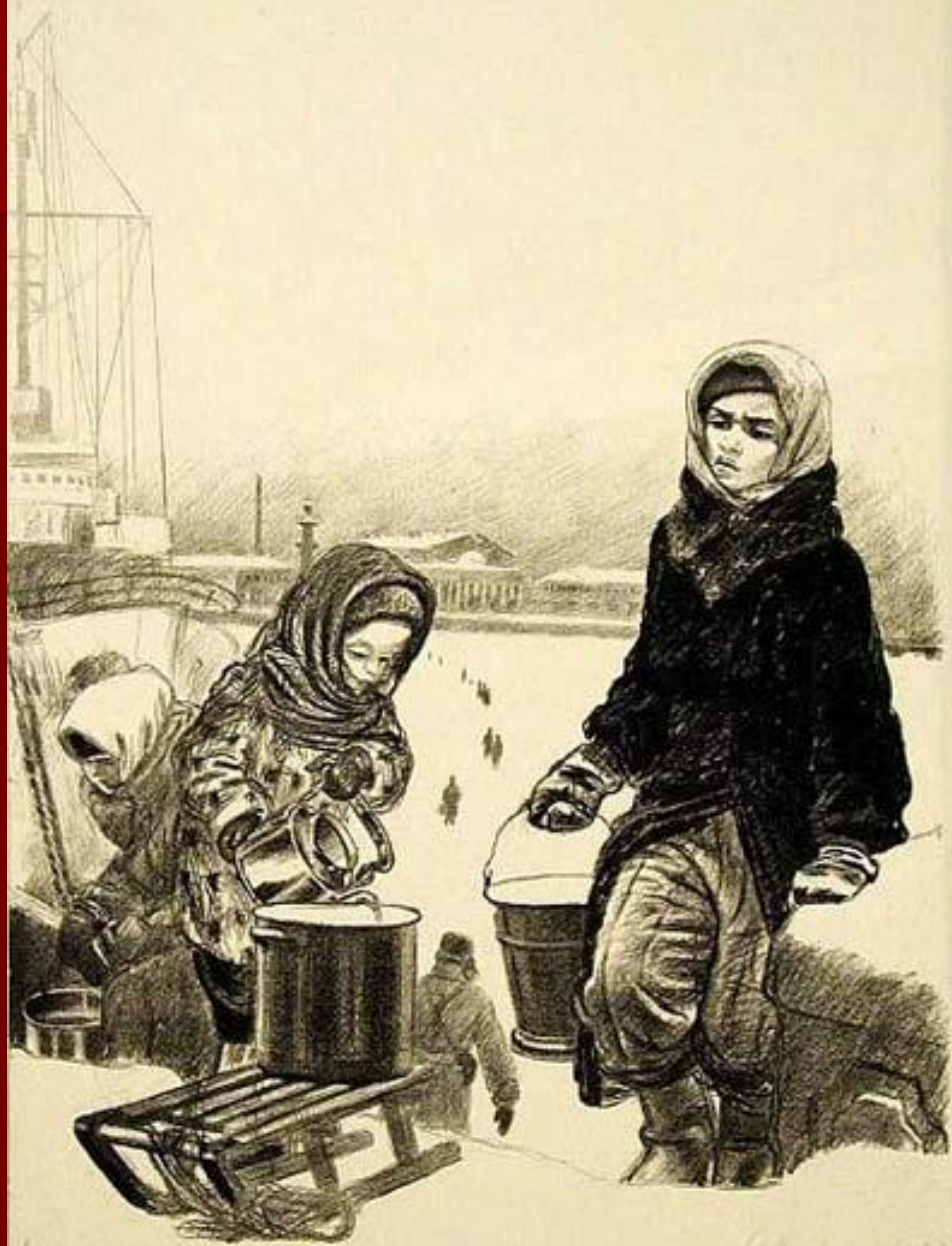












© Paulina 1972

# Дневник Тани Савичевой



# Памятник Тани Савичевой



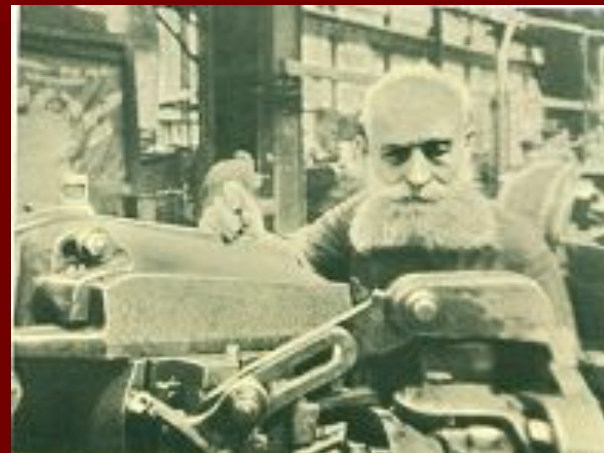
# Школьники блокадного Ленинграда





# Трудовой подвиг ленинградцев.

- Несмотря на все трудности, жители блокадного города продолжали трудиться у станков и выпускать оружие для фронта.



# 8 сентября немцы полностью блокировали Ленинград

- Лишь узкая полоска водного пространства по Ладожскому озеру связывала осаждённый город с большой землёй, но и она подвергалась непрерывному артиллерийскому и авиационному воздействию врага.





# Дорога жизни

- По указанию Государственного Комитета Обороны Военный совет Ленинградского фронта начал всестороннюю длительную подготовку к строительству через Ладожское озеро военно-автомобильной дороги. И 20 ноября по тонкому льду Ладоги пошёл санный обоз. С 20 ноября 1941г. по апрель 1942г. в город было доставлено 262 тыс. тонн продовольствия. Эвакуировано 1млн. Человек.



# Весна 1942

- 25 марта 1942г исполком Ленгорсовета в соответствии с постановлением Госкомитета Обороны об очистке Ленинграда принял решение о мобилизации всего трудоспособного населения на работы по очистке дворов, площадей и набережных. Возобновилась культурная жизнь города, стали работать трамваи.



# Культурная жизнь блокадного Ленинграда



# Жители города, обрабатывали землю и возделывали огороды



# Прорыв блокады Ленинграда 18 января 1943 года



# Блокада Ленинграда полностью снята 27 января 1944

- К исходу 27 января 1944г войска Ленинградского и Волховского фронтов взломали в 300-километровой полосе оборону 18-й немецкой армии, разгромили её основные силы, с боями продвинулись от 60 до 100км и перерезали важнейшие коммуникации противника.



# В честь снятия блокады Ленинграда над Невой прогремело 24 залпа артиллерии



900 дней беспримерного  
мужества и героизма.

