

13 ноября

Классная работа

- Внимание!!!
- **Тревога!!!**
- **Вам пришло письмо!**
- Письмо может прочитать ученик, сидящий на второй парте на втором варианте на втором ряду!



Тема: Тип
Членистоногие
Класс Паукообразные



Цель урока:

Вылечить
Гошу

Внешнее строение паукообразных: отделы тела

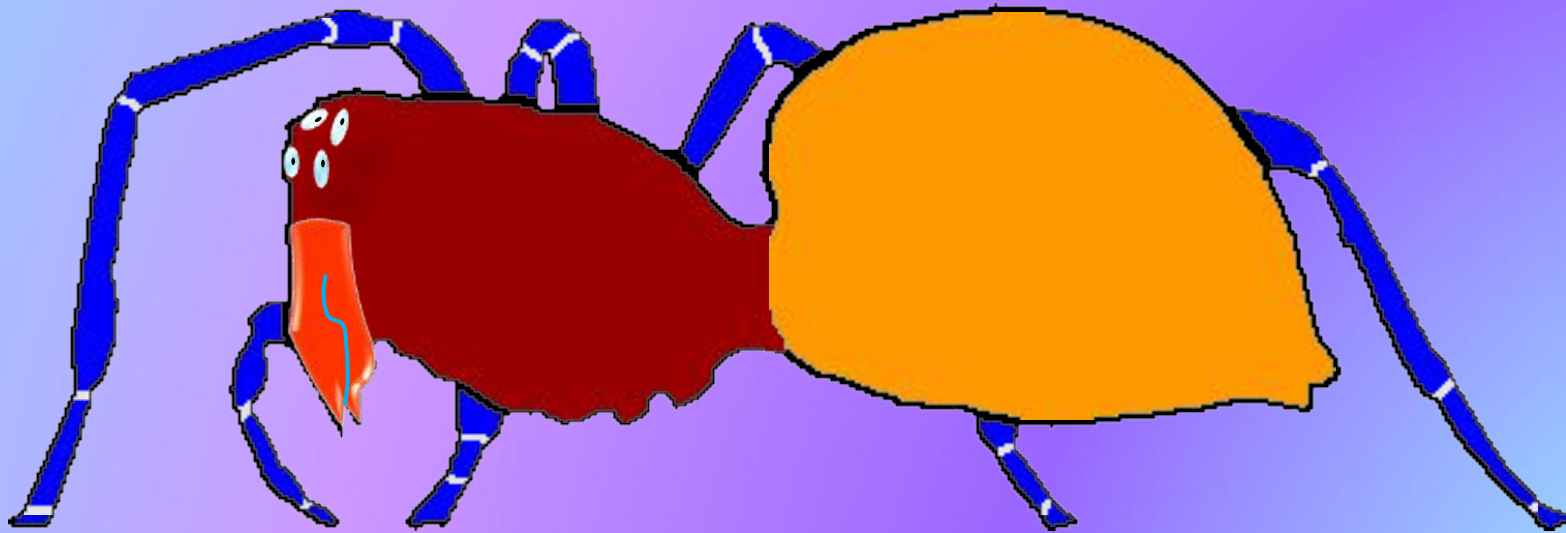
Головогрудь

Брюшко

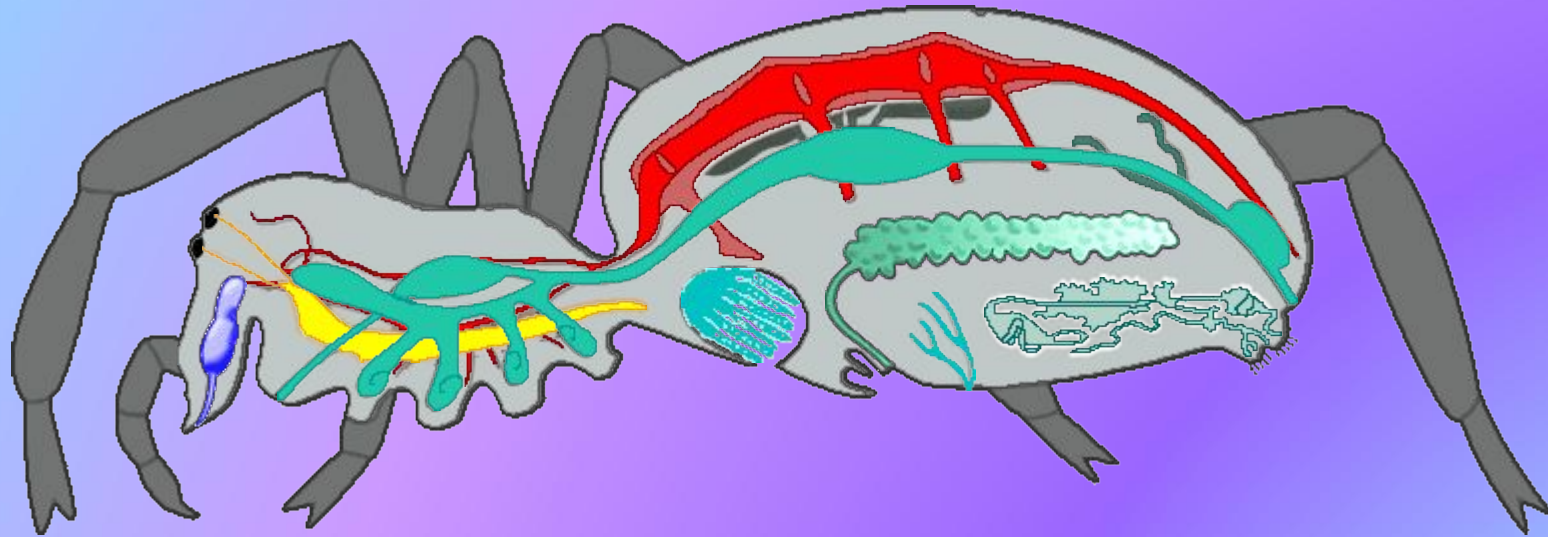
Конечности

Органы
зрения

Ротовые
органы



Внутреннее строение паукообразных



Выделительная

Кровеносная

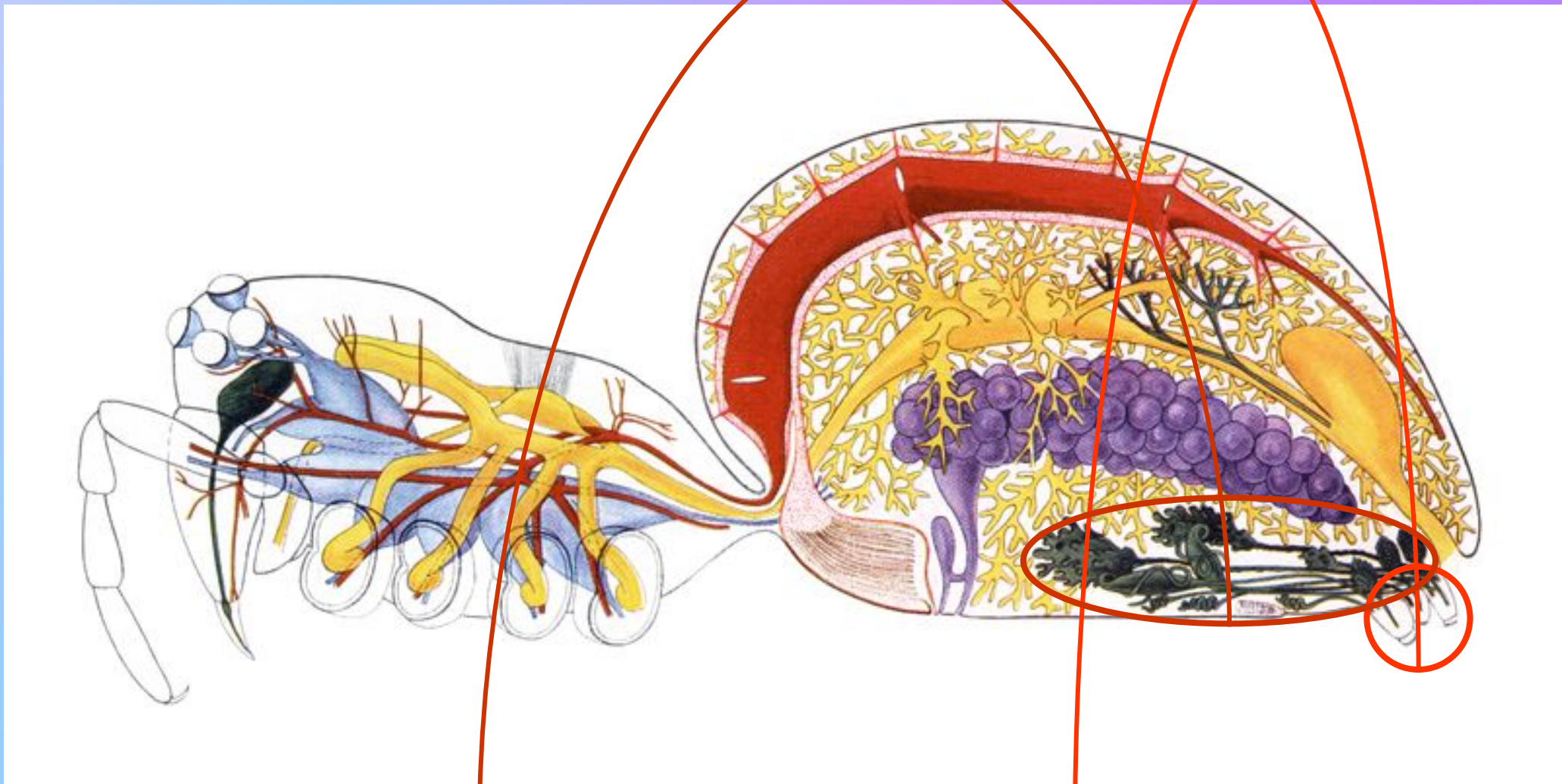
Половая

Пищеварительная

Дыхательная

Нервная

Паутинная
железа



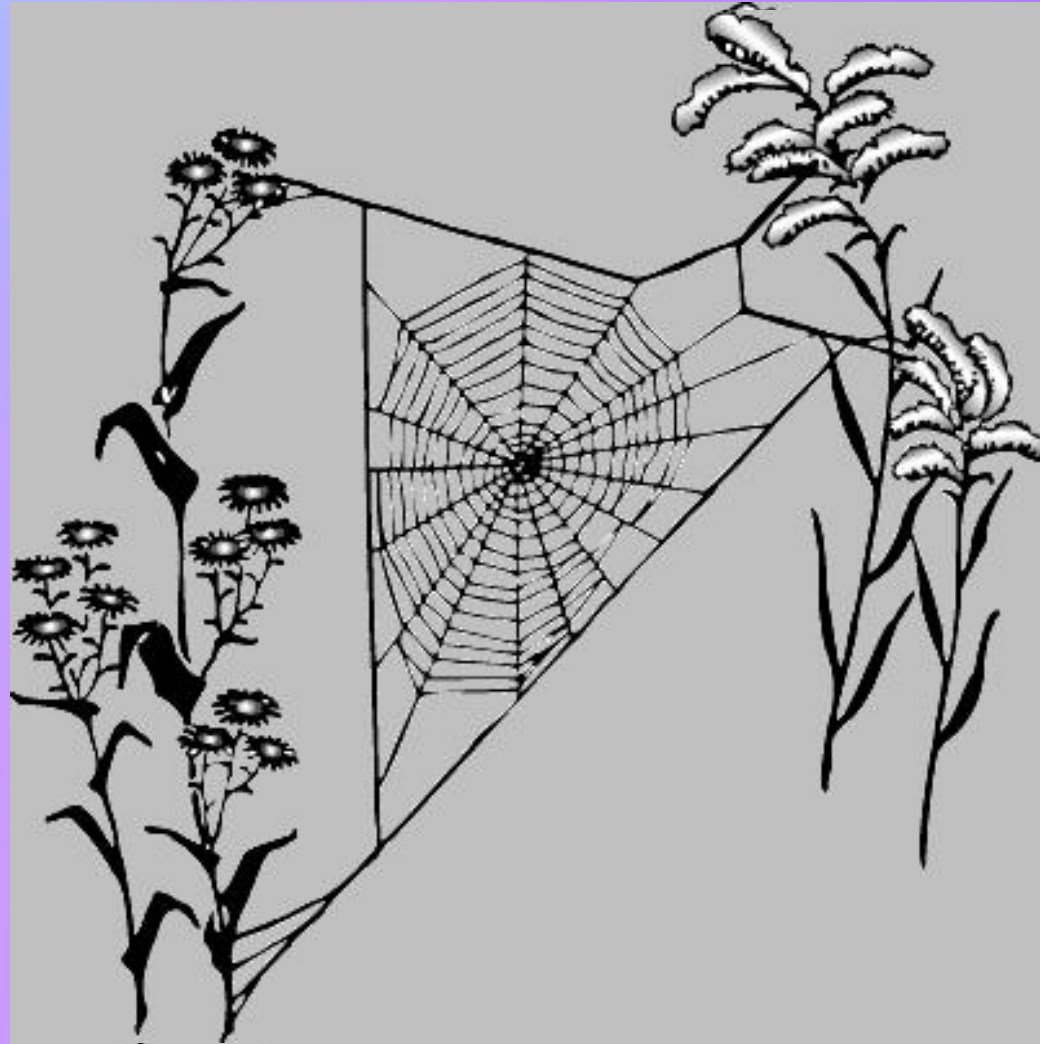
Паутинные железы

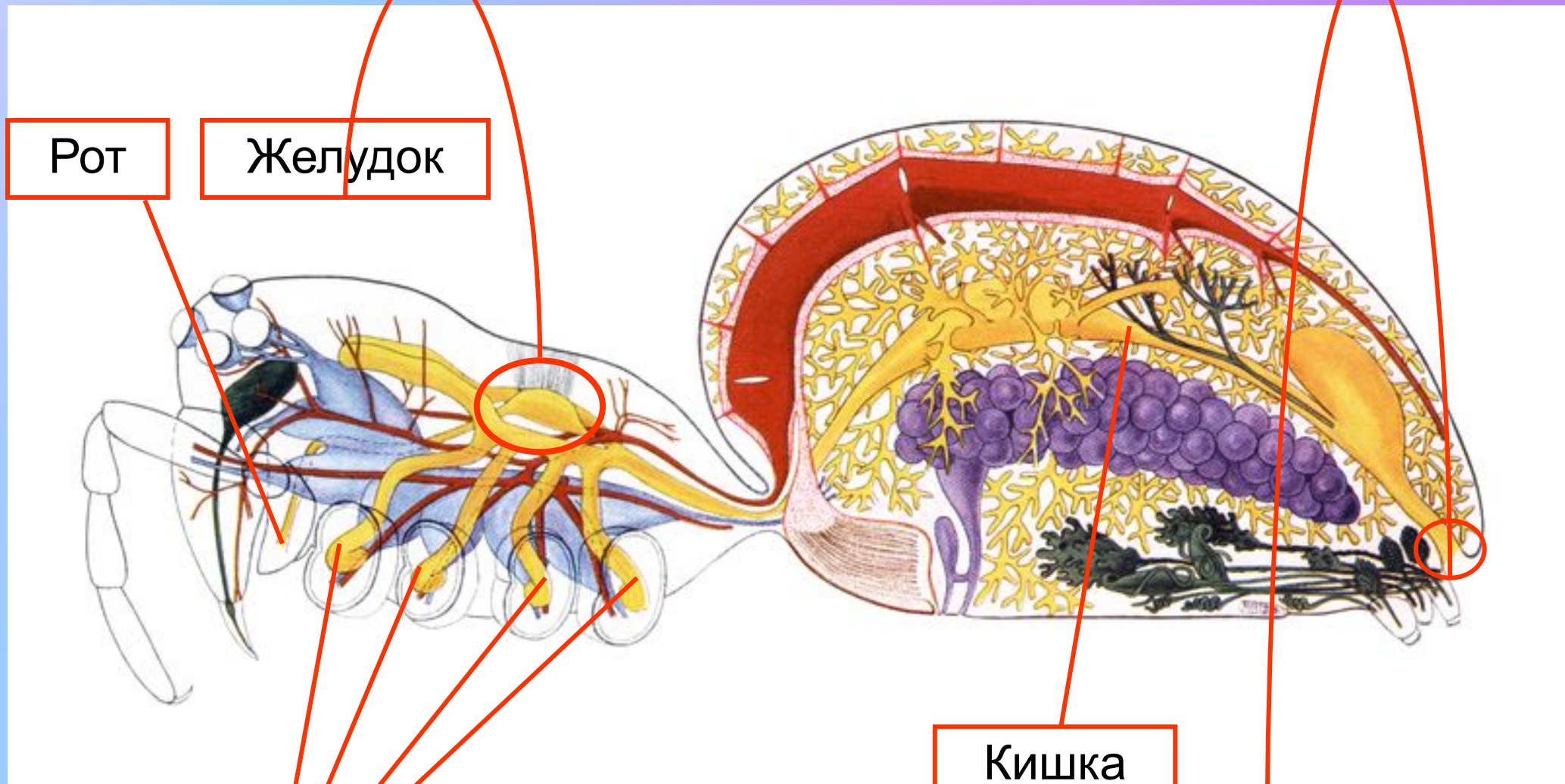
Паутинные бородавki

Паутинные бородавki

Этапы плетения паутины

Паутина имеет огромный потенциал прочности. Паутина толщиной в карандаш сможет остановить Боинг на полном ходу!!!





Рот

Желудок

Кишка

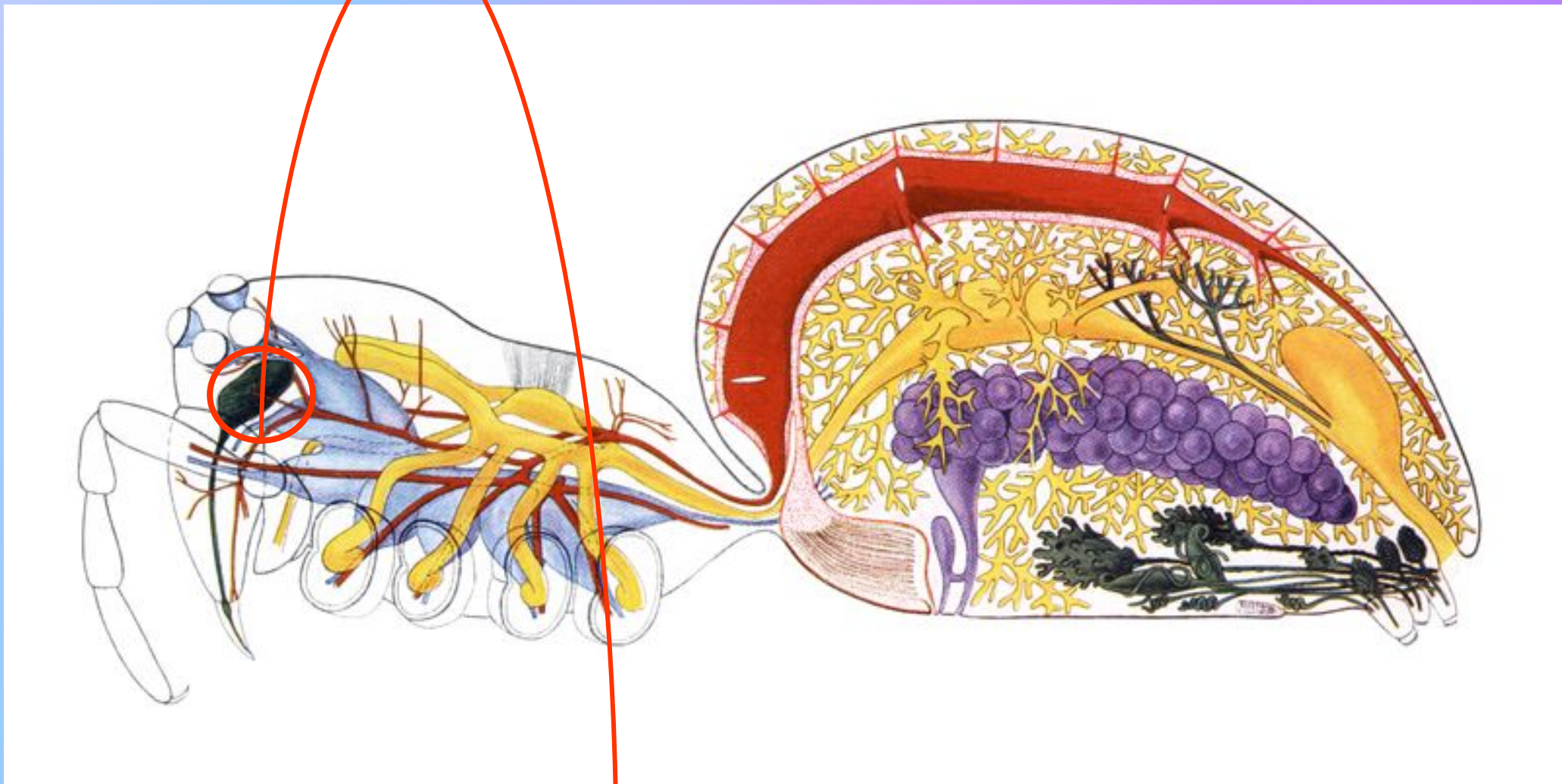
Анус

Слепые выросты желудка

Ядовитые пауки

Все пауки убивают добычу ядом, но только 30 видов представляют угрозу для человека. Самые опасные – представители рода латродектус (особенно чёрная вдова и каракурт), живущие во многих тёплых странах, австралийские воронковые пауки и один боливийский паук скакун.



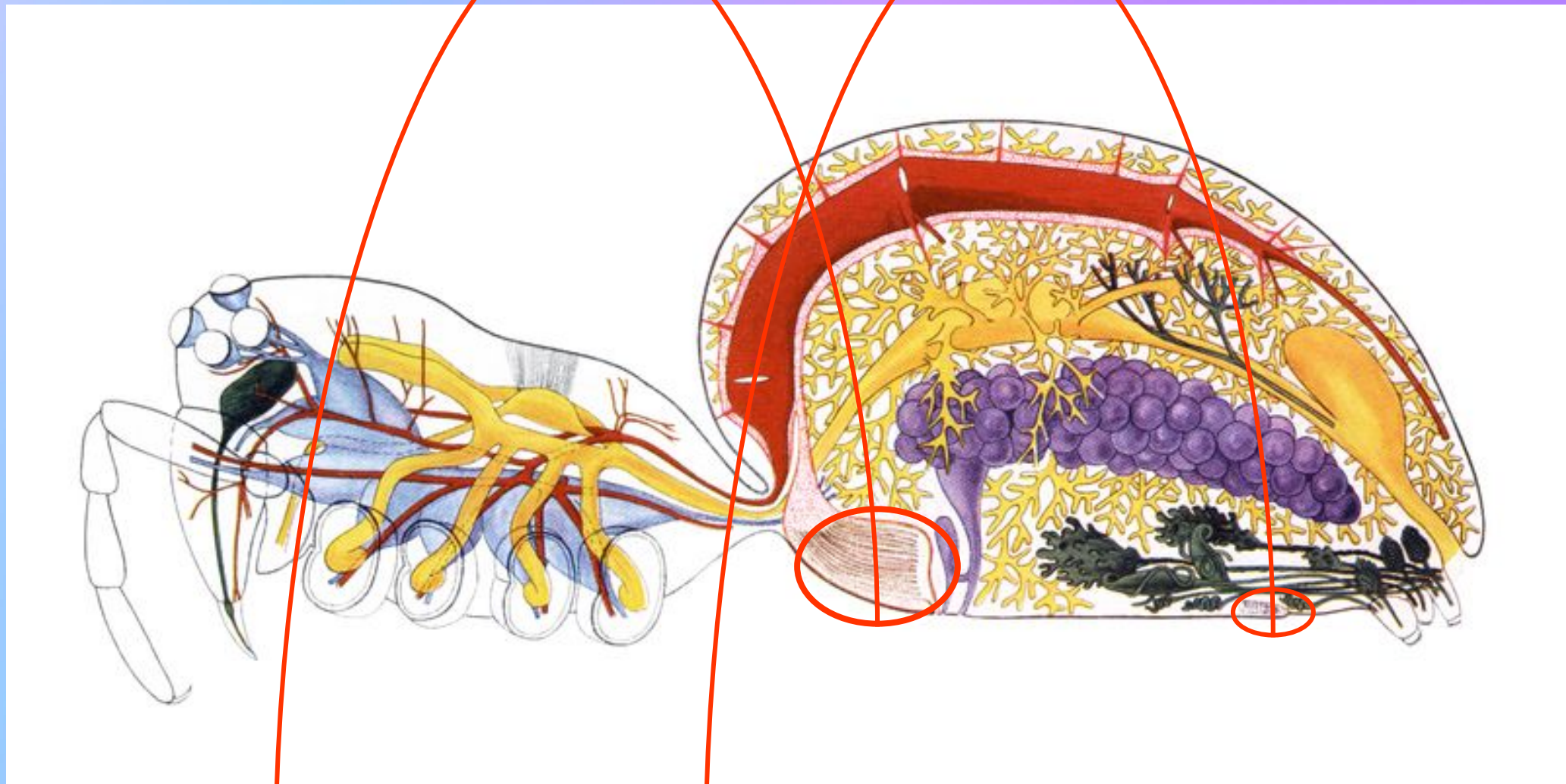


Ядовитая
железа

Дыхание паука

В передней части брюшка лежит пара лёгочных мешков, сообщающихся с окружающей средой. Стенки мешков образуют многочисленные листовые складки, внутри которых циркулирует кровь. Она обогащается кислородом воздуха, находящегося между складками. Кроме лёгочных мешков, у паука в брюшке есть два пучка дыхательных трубочек – трахей, открывающихся наружу общим дыхательным отверстием.

**Две независимые
дыхательные системы**



Лёгочный мешок

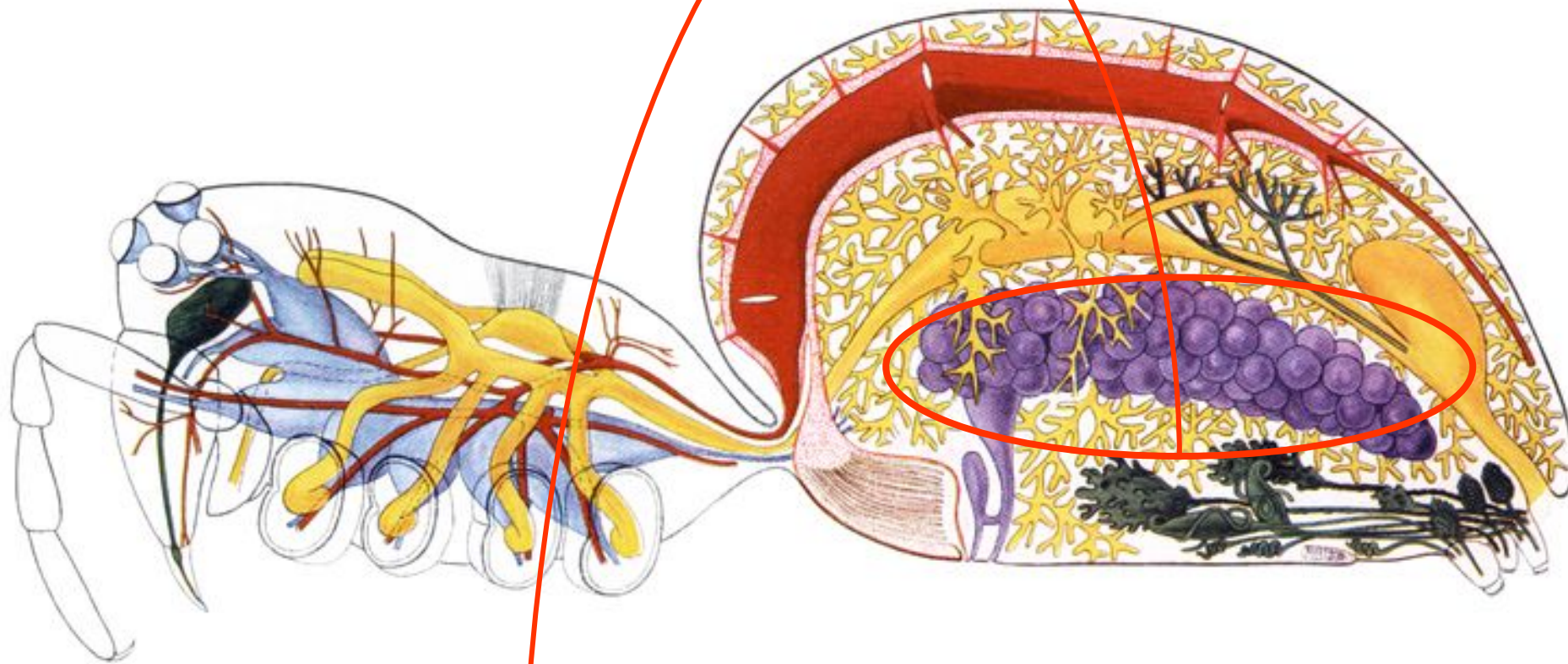
Трахеи

Размножение

Пауки раздельнополы. Самцы часто меньше и более разноцветные, чем самки. Органы воспроизводства паука расположены перед прядильными органами. После спаривания нередки случаи пожирания самкой самца.

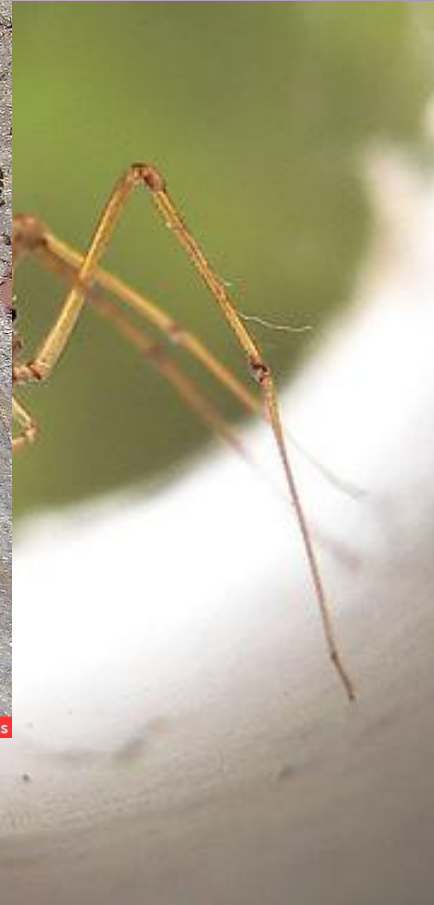


За один раз паучиха может привести 200 000 паучат!!!



Половая железа

Поведение: забота о потомстве



Многообразии паукообразных

Скорпионы



Клещи





Клещевой энцефалит

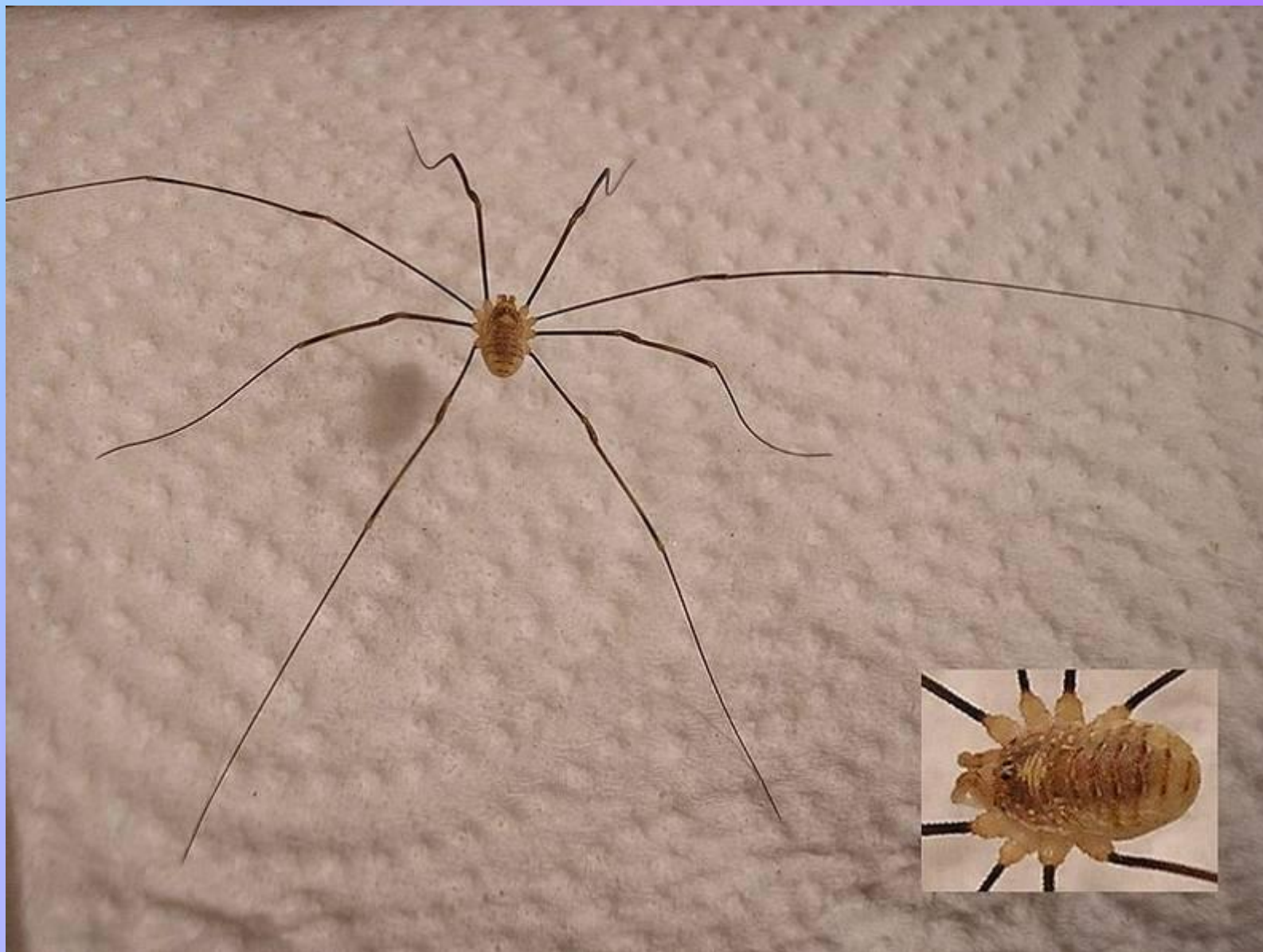


Клещевой энцефалит — природно-очаговая вирусная инфекция. Заболевание может привести к стойким неврологическим и психиатрическим осложнениям и даже к смерти больного.

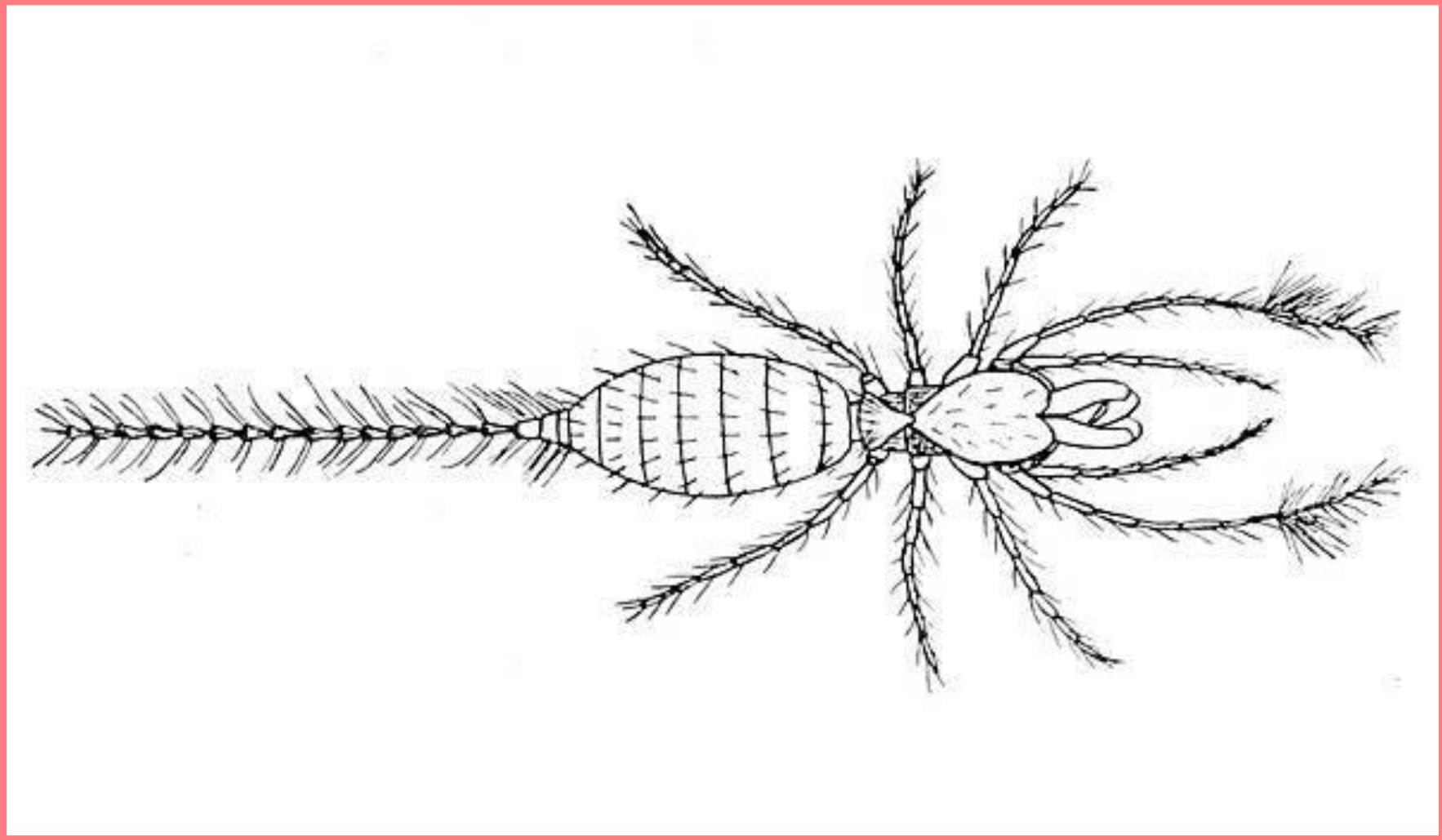
Фрины



Сенокосцы



Жгутоногие



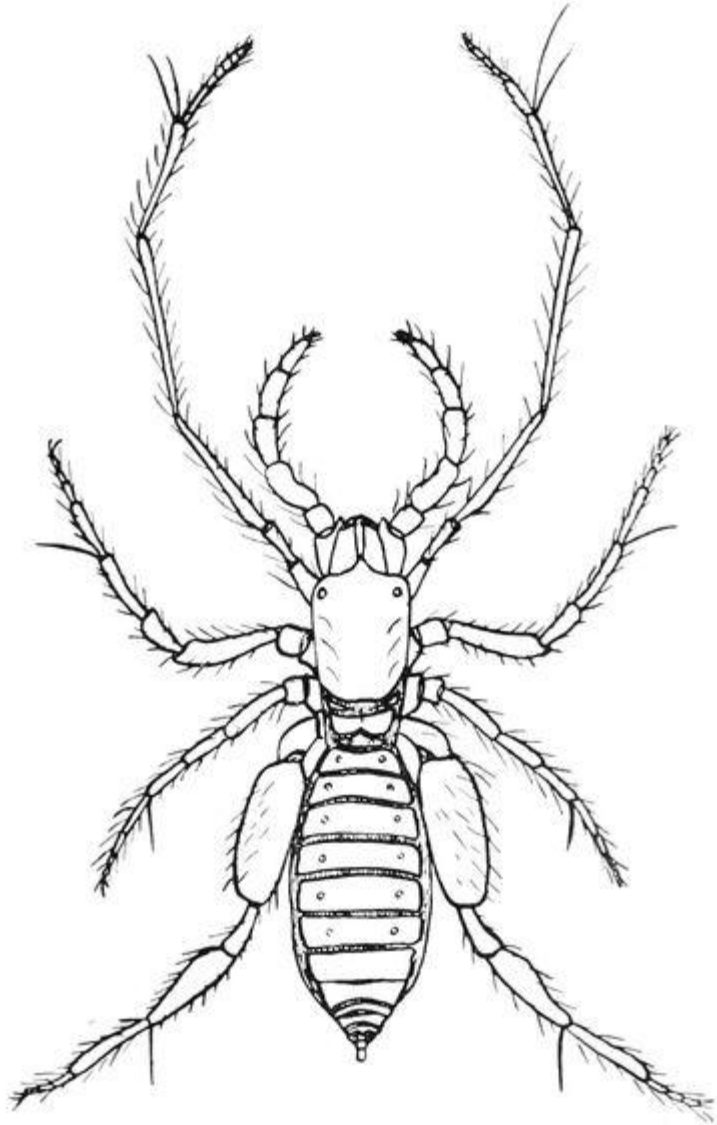
Ложноскорпионы



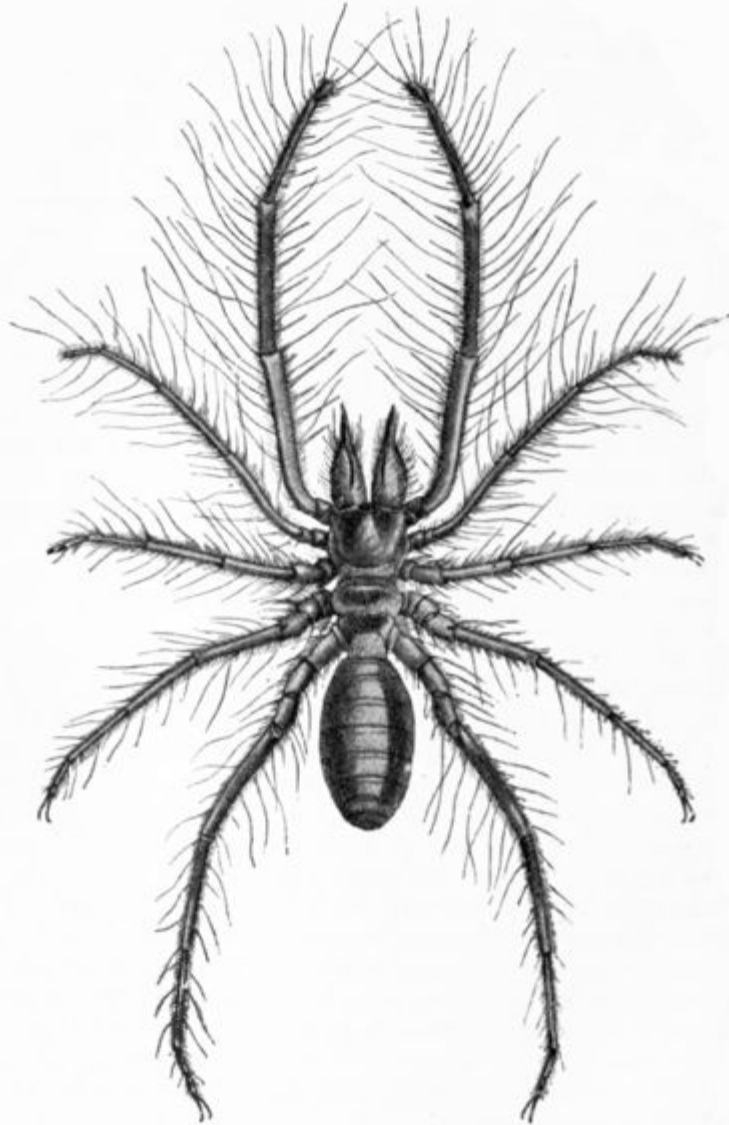
Рицинулеи



Шизомиды



Фаланги



MALE OF PERSIAN FALSE SPIDER, *Galeodes* (nat. size).



Телефоны



У каждого паука по 48 колен.
Восемь ног по 6 суставов на
каждой.



