

# ПРОЕКТИРОВАНИЕ В СИСТЕМЕ «КОМПЛЕКТ»

**ЦЕЛЬ:** разработать проект в системе «комплект», включающий конструкцию и оформление входной группы, витрины и инсталляции на прилегающей территории

**ЗАДАЧИ:**

- Познакомиться с основными понятиями
- Разработать легенду на объект проектирования и заказчика
- Выполнить анализ аналогов
- Разработать концепцию
- Выполнить клаузуру, эскиз фронтальной композиции
- Выполнить макет
- Подготовить презентацию на защиту

- **Система** - (от греч. - целое, составленное из частей; соединение), совокупность элементов, находящихся в отношениях и связях друг с другом, которая образует определенную целостность, единство.
- **Комплекс** (лат. Complex - связь, сочетание) - это система, совокупность чего-либо, объединённого совместно, имеющего общее назначение и отвечающего какой-нибудь определённой совместной цели; совокупность предметов, в основе которых лежит принцип их технической и функциональной родственности, их средового единства.
- **Комплект** - это набор из нескольких предметов, которые составляют единое целое; мини-комплекс; совокупность изделий, объединённых общим признаком и согласованных между собой морфологически и композиционно, с широкой вариативностью по составу и назначению. Состав комплекта может быть различным (Грашин А.А. Методология дизайн-проектирования элементов предметной среды. - М.: Архитектура - С, 2004 г. Стр. 31).
- В контексте проектирования **комплект** – целостный многокомпонентный проект. Комплексным проектом, привлекающим внимание потребителя к продукции магазина, является система, состоящая из входной группы, витрины, инсталляции.
- **Проектирование в системе «Комплект»** - это проектирование комплектов на основе единства пластического и структурного решения для всех объектов комплекта.

- **Входная группа** - это комплекс архитектурных и технических элементов, устанавливаемых на входе в здание. В состав входной группы входят входные двери, тамбур, элементы холла (включая пункт охраны), площадка перед входом, ступеньки с пандусом, навес, перила, колонны и различные декоративные архитектурные элементы. Входная группа (рис.1) должна аккуратно вписываться в существующую архитектуру застройки.



- Первая составляющая входной группы - это входные двери, которые должны быть как функциональными, так и безопасными. Двери различаются по вариантам открытия, и имеют следующие виды:
- - распашные - бывают автоматические и ручные типы дверей. Этот вид подходит для бутиков и узкоспециализированных магазинов с небольшим потоком клиентов.
- - маятниковые - система открывания дверей в разные стороны, широко используется в больших входных тамбурах.
- - радиусные - используются в группах с большой фасадной площадью; у них большой радиус открывания дверей (минимум 1,5 м), поэтому они применяются в больших торговых объектах, отелях и других подобных строениях. Также целесообразно их применение в зданиях, имеющих полукруглый фасад.
- - раздвижные - востребованы в торговых центрах. Во многих дверях присутствует система, позволяющая в случае внезапной давки распахнуть двери - для этого на них просто необходимо нажать изнутри.

**Онинг** - различные конструкции, закрепляющиеся над входной частью. Термин восходит к английскому «awning», что означает козырек над окном, навес, тент. Визуально напоминает козырек над входом, окном или витриной, подсвеченный изнутри и часто несущий рекламную информацию. Является разновидностью «маркизы», а она в свою очередь - подвид другого архитектурного элемента – козырька.

**Козырек** - крепится над дверью и защищает от всевозможных осадков и падающих с крыш снега и сосулек. Имеет разнообразные материалы для исполнения и крепится на сварной каркас из металла. Повсеместно используется как решение для крепления элементов с названием или вывески с подсветкой на конструкцию козырька.

**Маркиза** - это конструкция, которая собирается и разбирается, для затенения разных уличных объектов, таких как витрины, оконные проёмы, террасы, а также подходит для защиты от дождя и ветра. Отличие маркиз от других стационарных навесов состоит в возможности складываться и раскладываться

- **Лестница** - один из самых важных компонентов по практической значимости. Лестница проектируется в случае, если уровень цоколя выше уровня земли. Лестницы более четырех ступенек должны быть оборудованы перилами, а материал, из которого изготовлена лестница, в зимний период не должен подвергаться обледенению. Также необходимо оборудовать въезд для людей с ограниченными возможностями и женщин с детскими колясками.
- **Витрина** - это остекленная часть экстерьера здания магазина, торгового комплекса или музея, которая предоставляет возможность наблюдать со стороны улицы экспозицию товара внутри помещения.

# ВИДЫ ВИТРИН

- 1) Открытые витрины - это такие витрины, сквозь которые снаружи просматривается торговое помещение магазина.
- 2) Закрытые витрины – это такие витрины, в которых пространство самой витрины отгорожено от интерьера торгового зала специальной перегородкой. Закрытые витрины могут различаться по глубине – от почти плоских до витрин значительной глубины, позволяющих сформировать изнутри сложное и многоплановое пространство.
- 3) Открыто-закрытые - это витрины, сквозь которые пространство торгового зала видно частично (рис.8). Оно отгорожено художественной композицией в витрине, или специально разработанной стенкой, или перегородками.





# Классификация витрин по художественному решению экспозиции

- Товарные витрины. Главным элементом дизайна такой витрины является выкладка из ассортимента магазина. Дополняют художественное оформление манекены, подставки, подиумы, красивые фирменные аксессуары.





# Классификация витрин по художественному решению экспозиции

- Сюжетные витрины. Это концептуальная дизайнерская работа, вызывающая интерес прохожих. Ассоциативно соотносится с деятельностью магазина. В такой витрине дизайнеры создают сложный натюрморт или целую сцену, демонстрируя в витрине не столько товары, сколько идеи и образы, связанные с данным товаром.



# Классификация витрин по художественному решению экспозиции

- Товарсюжетные витрины. В них часть ассортимента магазина выставляется неожиданным и оригинальным методом, создаются необычные натюрморты, устанавливаются манекены, украшаются цветами, большими рекламными материалами



# Классификация витрин по художественному решению экспозиции

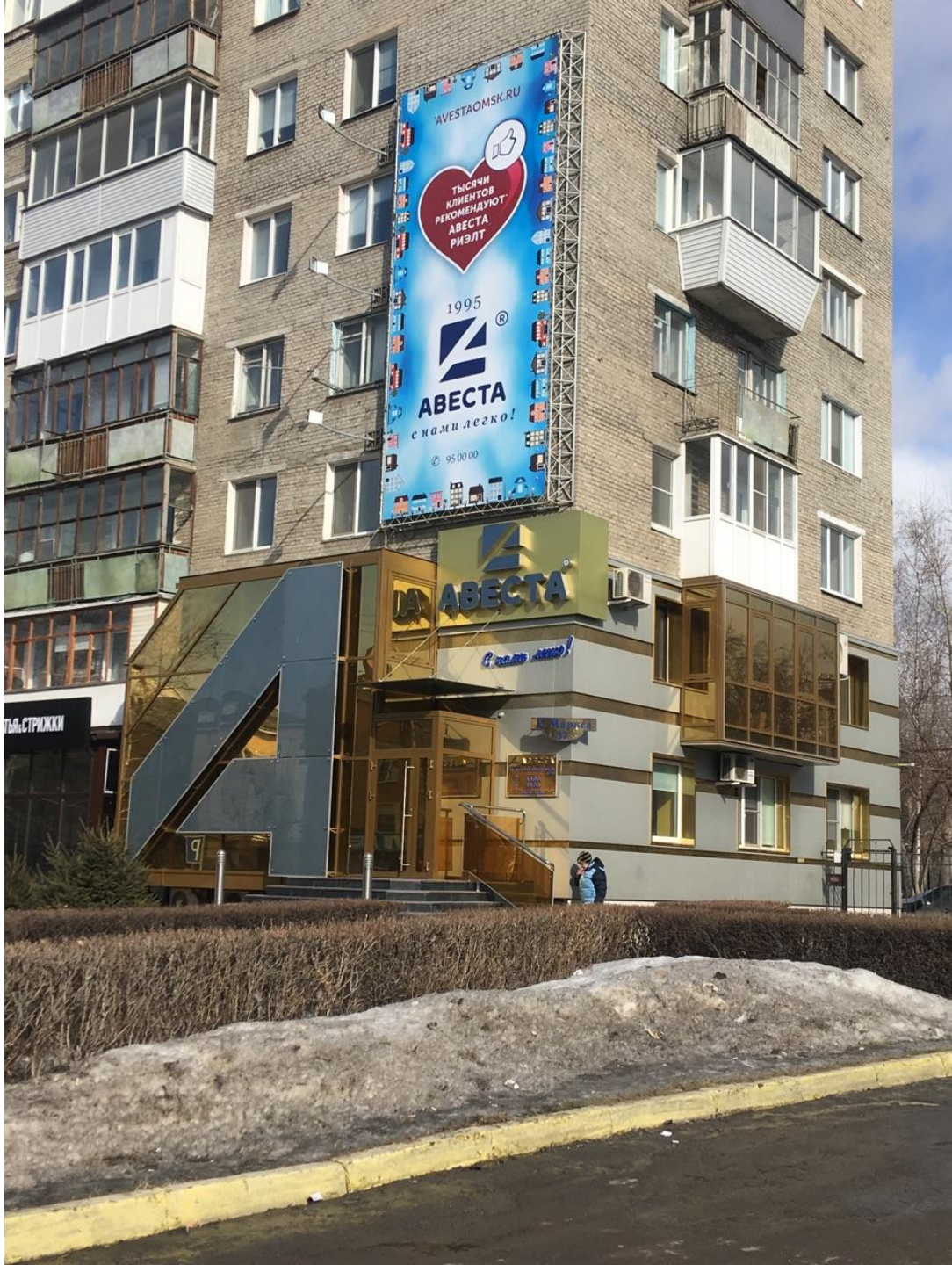
- Акционные витрины - это витрины, которые извещают о скидках и распродажах. Проектирование такой витрины – это сложная задача при сюжетном и товаро-сюжетном оформлении витрин. Наихудший способ оформления таких витрин - это когда на стекле витрины пишется «-30%» маркерами или цветными самоклеющимися пленками, лучший – когда креативный дизайнер творчески обыгрывает тему



















ОДЕЖДА  
ДЛЯ НАСТОЯЩИХ  
МУЖЧИН

АТЕЛЬЕ  
**Слива**

Доставка  
вручную  
8950-211-22-85

**Ц  
В  
Е  
Т  
Ы**

Композиции  
от 500 р.

МОДНЫЙ ДОМ  
РЕЖИМ РАБОТЫ:  
**10:00 - 20:00**  
Без выходных

Matilde

Matilde цветы и поделки  
Композиции от 500 р.  
Режим работы 10:00-20:00

@matilde.flowers







# GRACE

салон свадебной и вечерней моды

















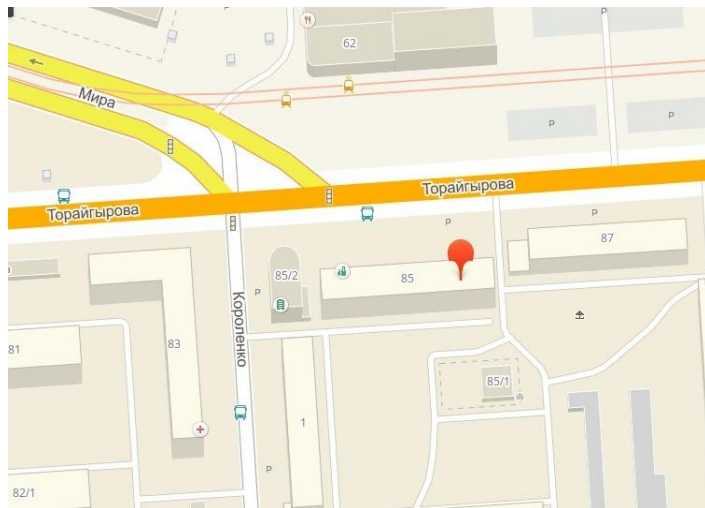


- **Инсталляция** (англ. installation - установка, размещение, монтаж) - модель современного искусства, показывающая пространственную композицию, созданную из разных элементов и являющую собой художественное единое целое. Основателями инсталляции были Марсель Дюшан и сюрреалисты.
- Инсталляции можно подразделить на три главных вида:
  - сюжетно-повествовательный (множественные инсталляции Кабакова и отдельные - Комара и Меламида);
  - объектно-предметный (имитации научных лабораторий, настоящих и псевдонастоящих бытовых и музейных интерьеров);
  - визуально-визионерский (делает акцент на восприятие некоего изображения либо сооружения; это инсталляции, которые главным образом связаны с использованием газет и рисованных изображений)



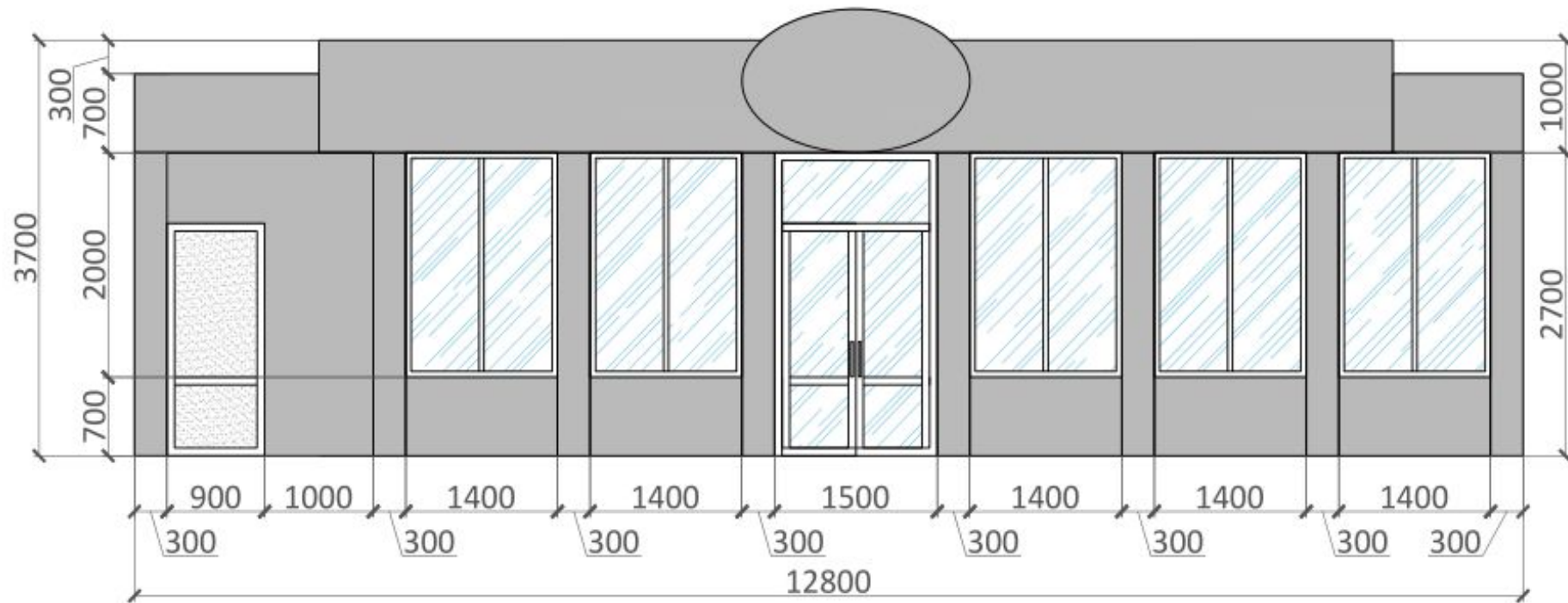
# ОБЪЕКТ ПРОЕКТИРОВАНИЯ

- Название компании: «Салон «For You».
- Область деятельности: розничная торговля книгами.
- Месторасположение: Казахстан, город Павлодар, ул. Торайгырова, 85
- Магазин расположен на первом этаже пятиэтажного дома на центральной улице города. Вход в здание - со стороны дороги; имеется пар...



# ОБЪЕКТ ПРОЕКТИРОВАНИЯ

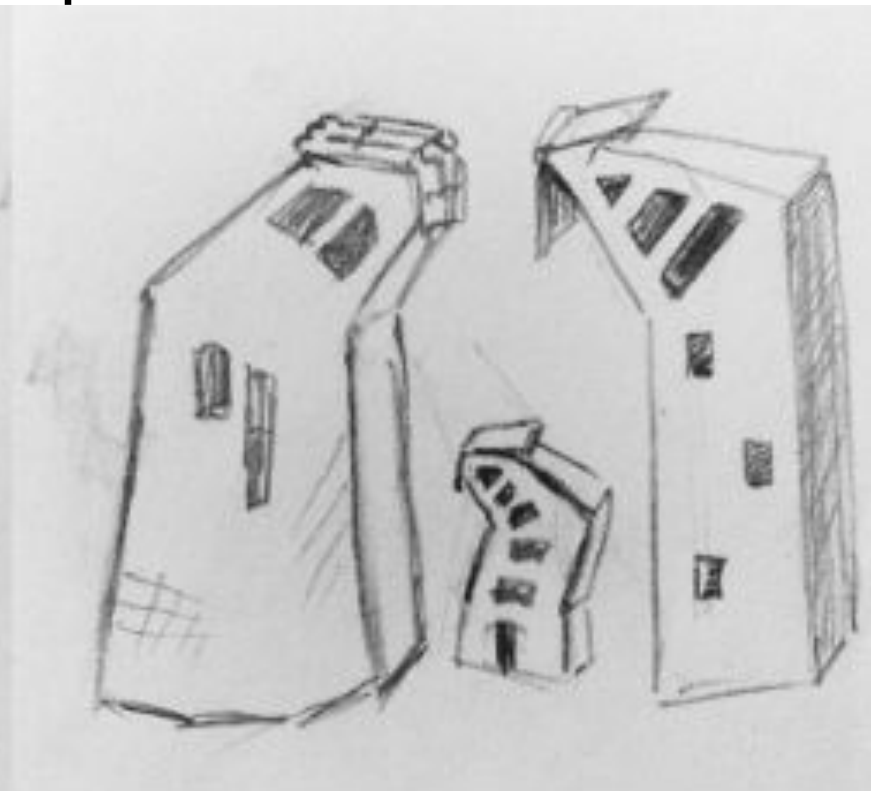
- Размеры витрины данного магазина таковы: 3700×12800×800 мм (высота×ширина×глубина). Расстояние от пола: 700 мм



- **Целевая аудитория** - люди разного возраста и социального положения, которые работают в разных сферах деятельности. Поэтому концепция тематически нейтральная.
- **Концепция** витрины разработана, отталкиваясь от сферы деятельности данного магазина: в наше время книжные магазины опять начинают набирать популярность, потому что книга является и всегда была носителем знаний и увлекательной, познавательной информации. В период чтения книг у людей развивается воображение, и они могут придумывать, создавать свой собственный мир, что помогает им отвлечься от суеты и проблем, скрашивая рабочие будни. А поскольку все люди в душе всегда остаются детьми и хотят оказаться в сказке, было решено взять за основу концепцию страны сказок. Разрабатываемая витрина содержит элементы инсталляции, основа которой - экологически чистый материал, такой как картон.

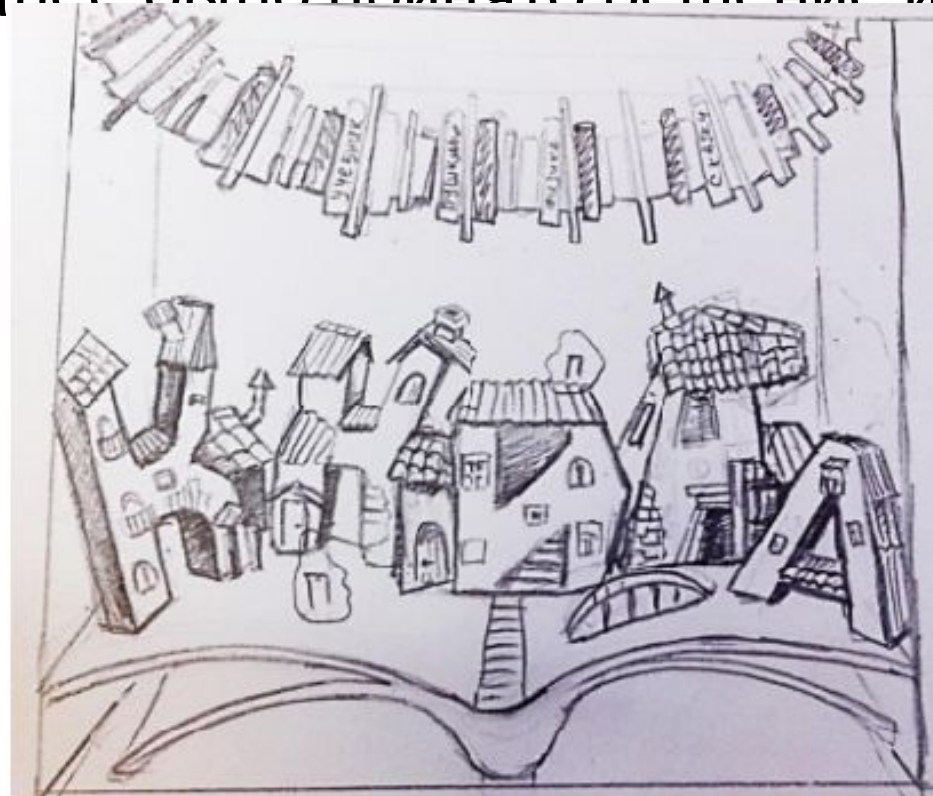


- Утвержденную концепцию витрины «Страна сказок» было решено визуализировать при помощи композиции домов. В ходе поиска формы домов были сделаны форэскизы





- В ходе поиска оптимального образа домов было замечено, что композиции из них в определенных ракурсах напоминают буквы. Обратив внимание на эту схожесть в характерных чертах, было принято решение трансформировать форму домов в буквы. Вне зависимости от превращения домов в буквы, смысл не изменяется, концепция остается прежней. Благодаря этому преобразованию формы возникла возможность составить композицию букв в полноценное читаемое слово. С целью наглядного отражения направленности данного книжного магазина из домов-букв составлено слово «книга», далее было принято решение изменить слово на «книги»



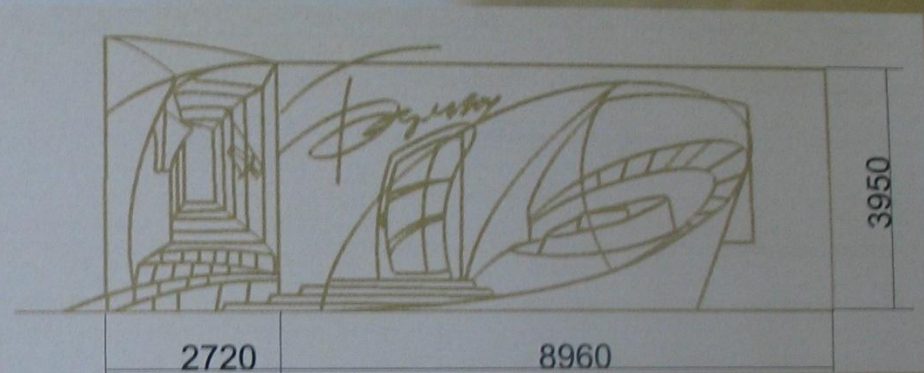




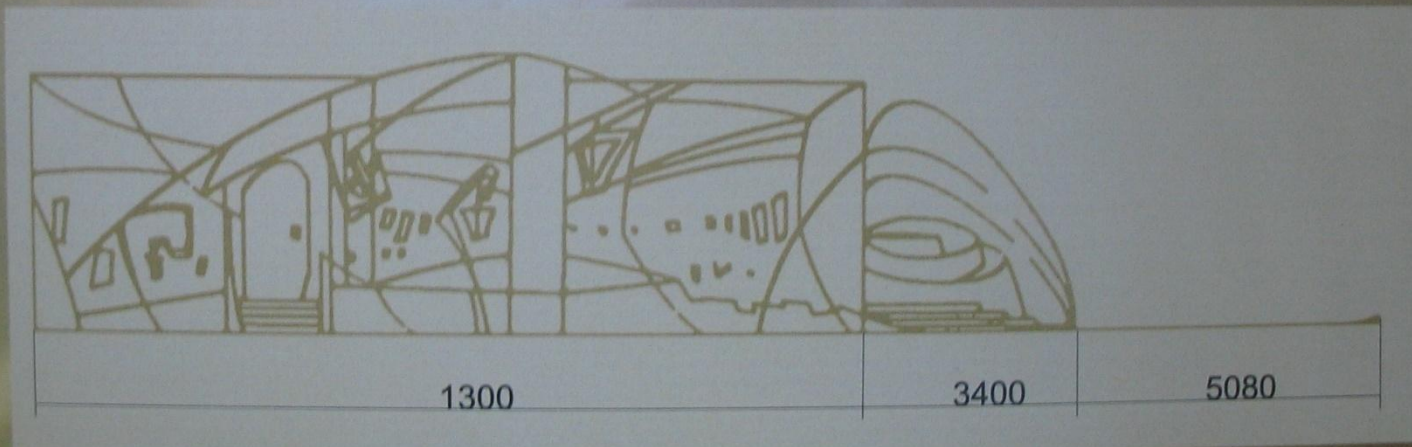


Бульвар эпохи импрессионизма - это бесконечное движение, средоточие основных жизненных сил города, течение потоков воздуха и света.

Кружение мастовой и движение убегающих в даль перспектив - основные идеи концепции проекта витрины магазина "Бульвар".



Разрешение 1



Разрешение 2