

Как предотвратить
нападение и
присасывание
клещей?



Что делать, если
вы обнаружили на
себе клеща?

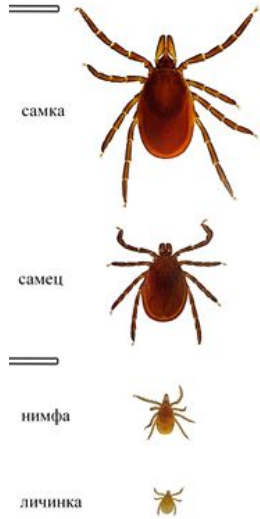
Почему опасны клещи?

Клещи – кровососы. При кровососании клещи Пермского края могут передавать возбудителей таких болезней, как:



- Клещевой вирусный энцефалит (КВЭ)
- Иксодовые клещевые боррелиозы (ИКБ)
- Гранулоцитарный анаплазмоз человека (ГАЧ)
- Моноцитарный эрлихиоз человека (МЭЧ)
- Туляремия

Как выглядят клещи?



Наиболее опасны таежные и лесные клещи. Размер самок клещей 3 – 5 мм, передняя часть их тела и 4 пары ног темно-коричневого, а задняя часть кирпично-красного цвета. Тело всех фаз развития клещей овальное, спереди конусообразный темный выступ (часто называют головкой), который состоит из трех частей: центральная часть (хоботок), которая при кровососании погружается в кожу человека или животных, и 2 боковые части, остающиеся на поверхности. Самцы мельче самок и темнее. В организм жертвы попадает слюна клещей, в которой находятся возбудители болезней.

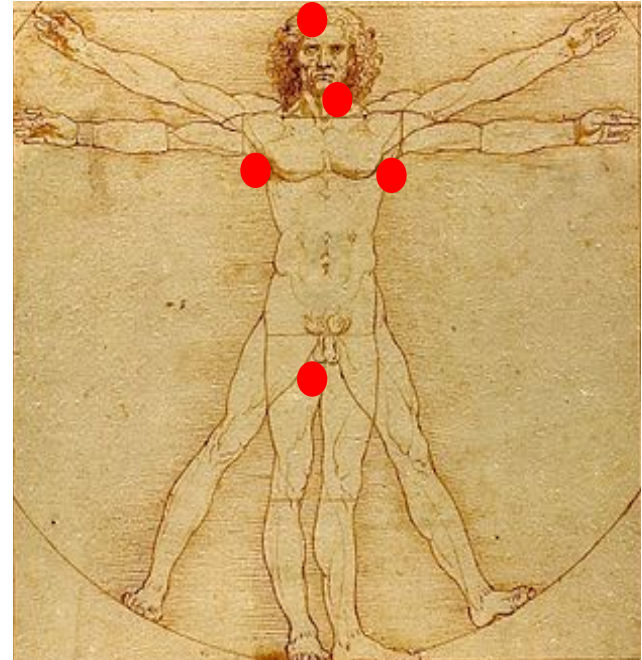
**Точно определить род и вид клещей
может только специалист.**

**Поэтому ЛЮБОЙ ПРИСОСАВШИЙСЯ
КЛЕЩ ДОЛЖЕН РАССМАТРИВАТЬСЯ КАК
ПОТЕНЦИАЛЬНО ОПАСНЫЙ.**

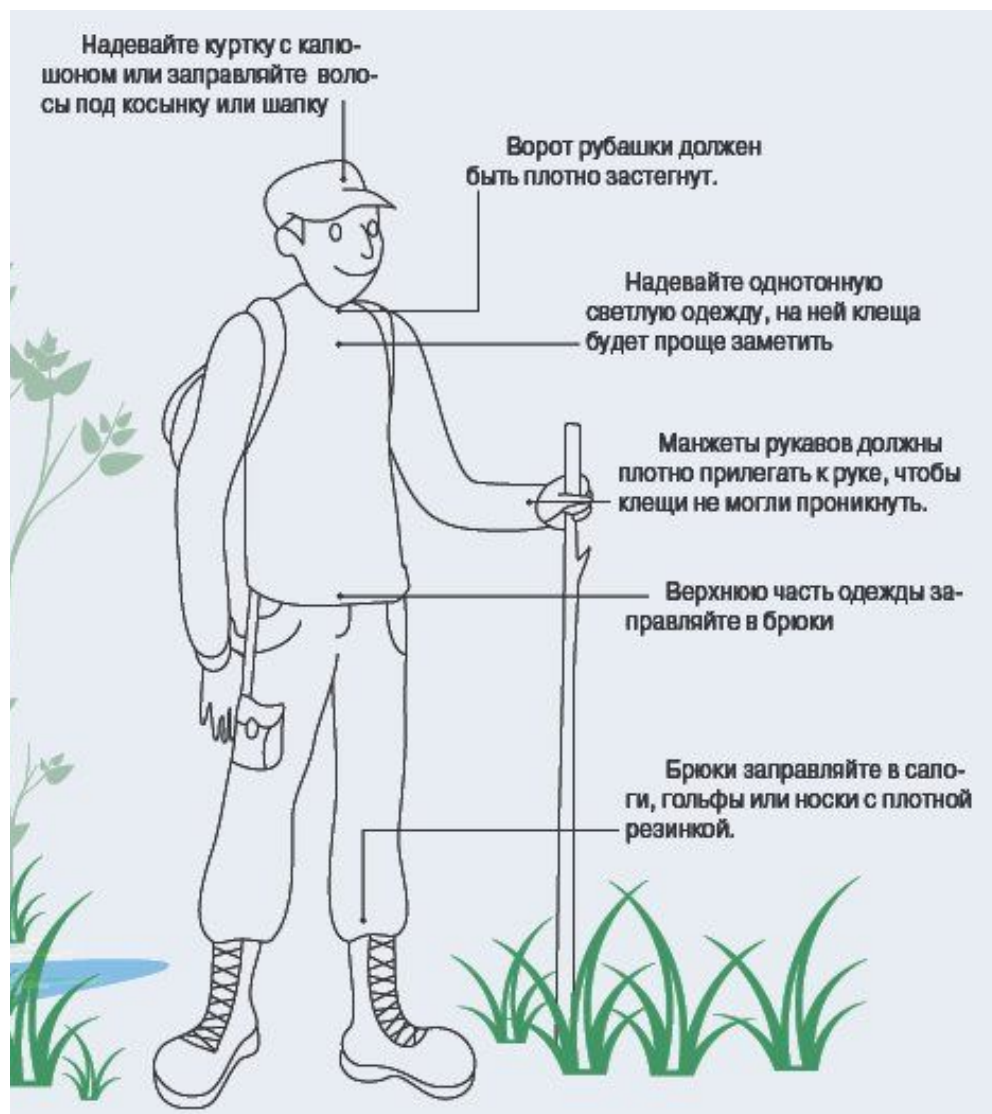
Как нападают клещи?

Клещи поджидают жертву на травяной растительности, реже на кустарниках, но никогда не заползают на деревья, не падают и не прыгают с них. Стоит рядом с клещом оказаться человеку, как клещ прицепившись к коже, одежде, ползет вверх, пока не найдет укромное место под одеждой, чтобы присосаться к телу. На это уходит в среднем 30 минут. Ползут клещи всегда вверх, поэтому обнаруживают их подмышками, в паху, на спине, на шее и голове.

Само- и взаимоосмотры для обнаружения клещей необходимо проводить каждые 15 – 20 минут.



Как защититься от клещей?



Выходя в лес, парк или на любую территорию, где встречаются клещи, необходимо одеться таким образом, чтобы предотвратить

заползание клещей под одежду и облегчить быстрый осмотр для обнаружения прицепившихся клещей.

Как защититься от клещей?

Эффективность защиты многократно увеличивается при обработке одежды специальными аэрозольными химическими средствами – акарицидными (убивающими клещей), репеллентными (отпугивающими клещей) или акарицидно-репеллентными (отпугивающими и убивающими одновременно)

Эти средства никогда не следует

наносить на кожу!

Обязательно читайте инструкцию на средство!

Правильное применение специальных акарицидных или акарицидно-репеллентных средств обеспечивает

Как удалить клеща?

Присосавшихся к телу клещей следует удалить как можно скорее. Чем быстрее это будет сделано, тем меньше вероятность того, что в кровь попадет возбудитель опасного заболевания.



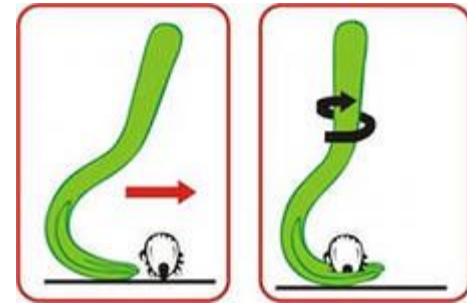
Старайтесь не оторвать хоботок, погруженный в кожу, ранку после удаления обязательно продезинфицировать раствором йода, спиртом и т. п.

Как удалить клеща?

Снимать присосавшихся клещей лучше используя специальные приспособления

Захватив клеща любым способом, следует его повернуть вокруг своей оси на 360° и потянуть вверх.

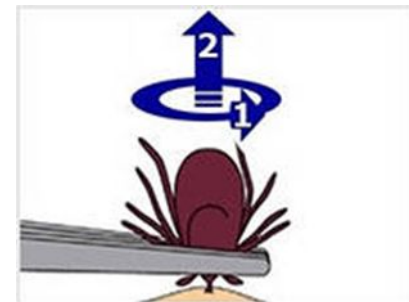
**КЛЕЩЕВЁР
Т**



**РУЧКА-
ЛАССО**

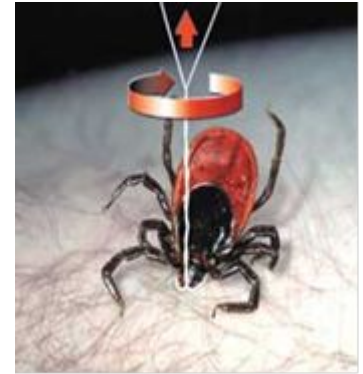


ПИНЦЕТ



Как удалить клеща?

При отсутствии специальных приспособлений можно удалять клещей при помощи нитки (завязать ее вокруг погруженного в кожу хоботка и, вращая или покачивая, тянуть вверх), или захватить клеща ногтями как можно ближе к коже, за хоботок



Не следует что-либо капать на клеща и ждать когда он сам отпадет.
Клещ не отпадет, а продолжит вводить в кровь возбудителей болезней.

В лабораториях с использованием метода ПЦР клеща можно исследовать на инфекции характерные для нашего края (КВЭ, ИКБ, МЭЧ, ГАЧ, туляремия)