


# Космическое путешествие на Марс



Выполнила: Сосновская Дарья, 6 «М».

Марс – что  
это??



Итак, мы  
собрались  
сделать  
путешеств  
ие на  
планету  
Марс –  
одну из  
самых  
загадочных  
планет  
солнечной





**Марс –  
бог!**

**В греческой  
мифологии  
Марс – Бог  
войны,  
грозный и  
гневный.**



Начиная с 1965 г. Исследования «красной планеты» проводились американскими и советскими станциями.

**Надеюсь, ты заинтересовался  
планетой Марс и готов отправиться в  
межпланетную экспедицию.**

Но чтобы  
отправится в  
путешествие,  
нужно выполнить  
задание.



# Вопрос 1.

Как вы думаете, какую часть  
Земли занимает Марс??

А.  $2/3$

Б.  $1/2$

В.  $1/4$



К сожалению, это не  
правильный ответ. Попробуй  
ещё раз!



Молодец!! Это правильный  
ответ







**Ракета успешно  
стартовала!**

Ракета, со  
скоростью 500.000  
км/ч, пролетела до  
Марса за 720  
часов. Какое  
расстояние  
преодолела  
ракета??

А. 361.000.000 км

Б. 369.000.000 км

В. 360.000.000 км

Молодец!! Это правильный  
ответ



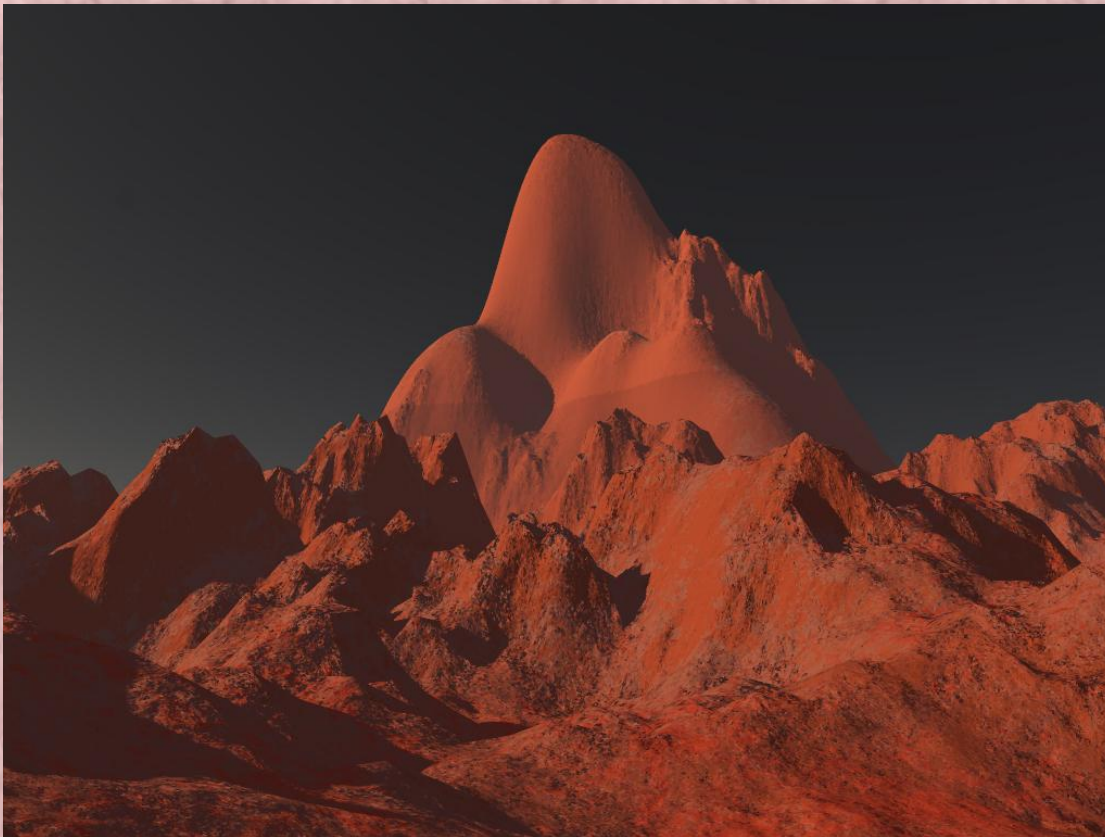
**Корабль совершил мягкую посадку  
на Марс. Поздравляем! Полюбуйся  
Марсианскими пейзажами**



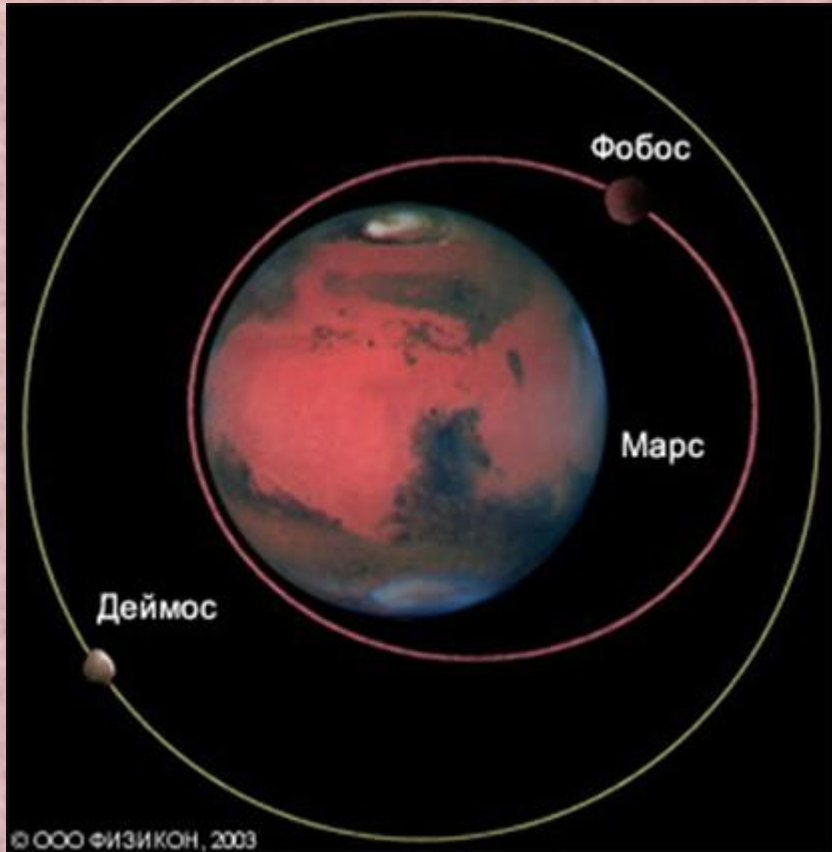
***Большую часть поверхности  
составляют каменные  
пустыни.***



На Марсе есть конусообразные вулканические горы. Здесь находится самая высокая гора в Солнечной системе – Олимп. Её высота около 20 км.



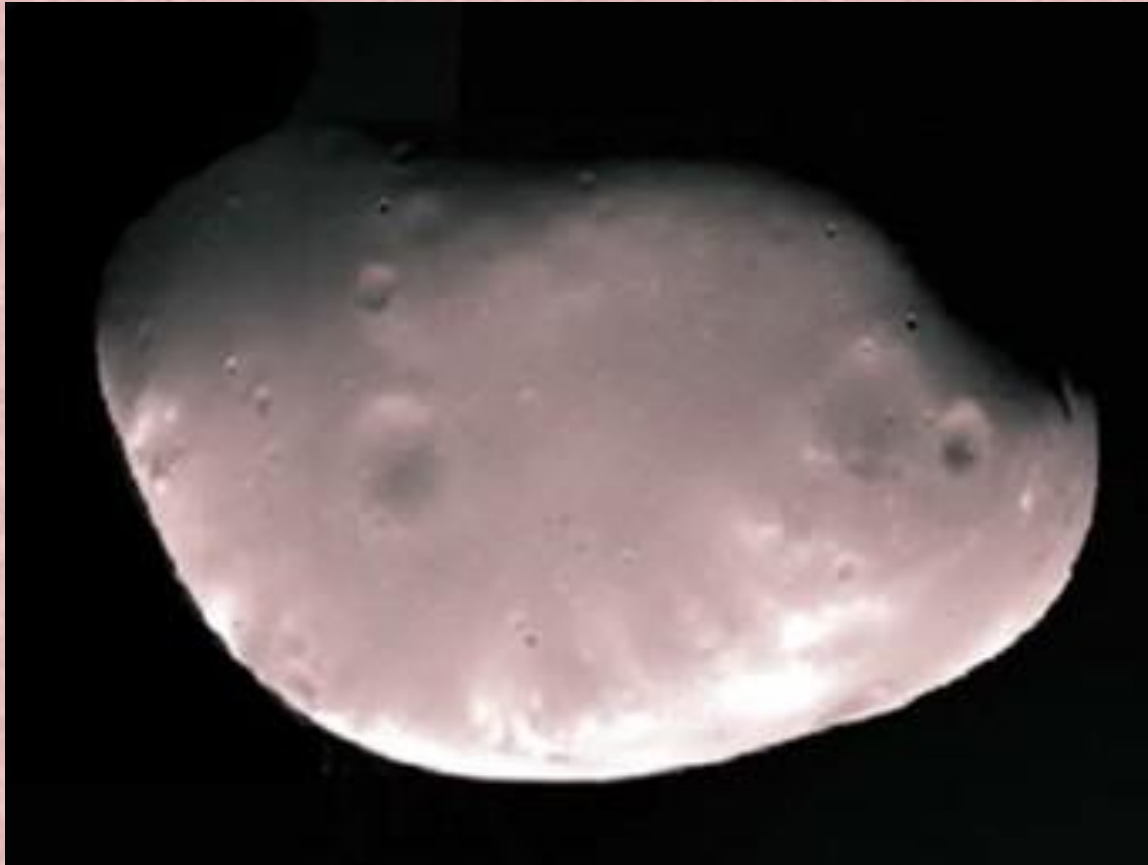
# Спутники



У Марса есть только два спутника. Фобос (страх) и Деймос (ужас).



**Фобос**  
Спутник Марса

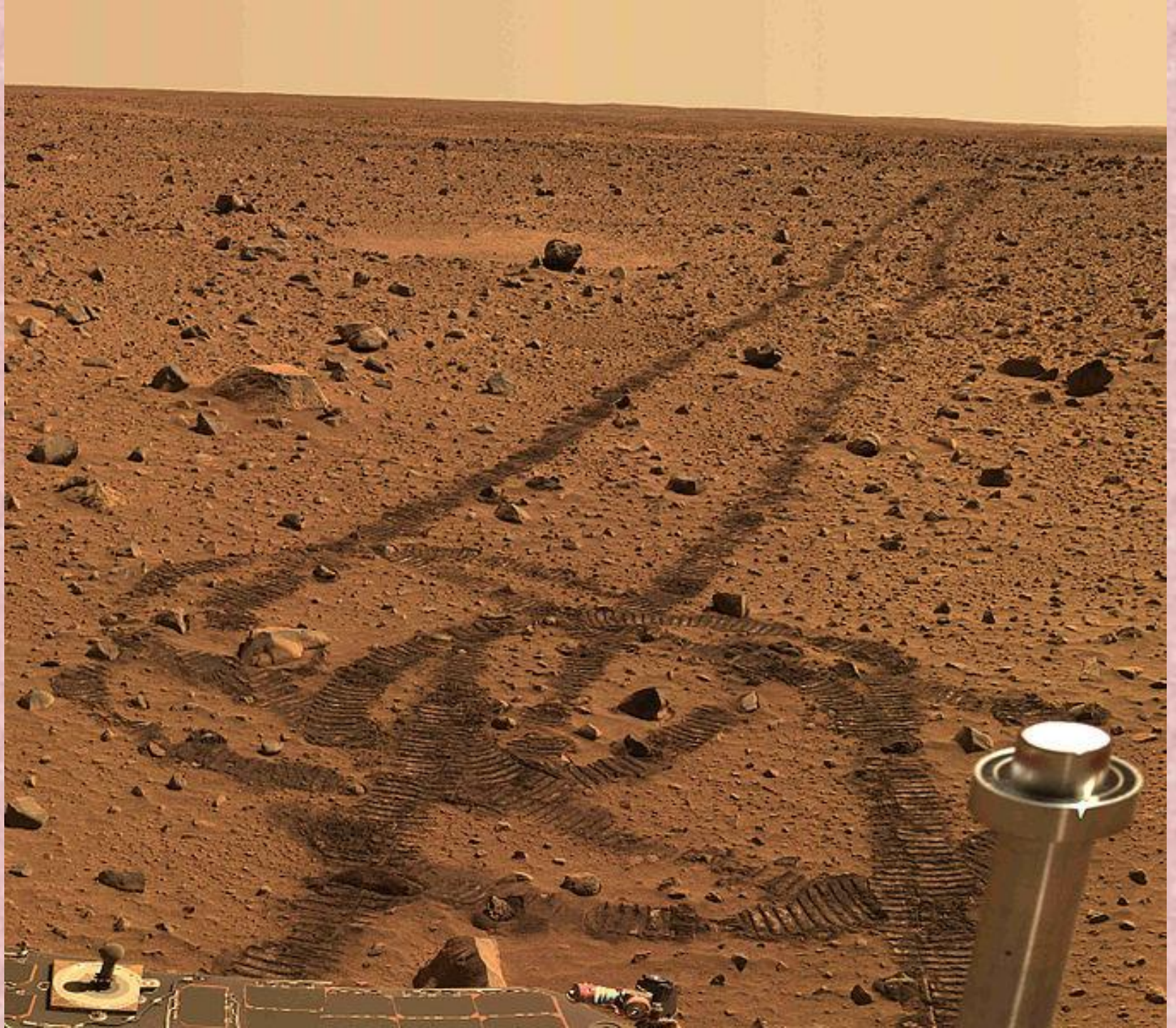


**Деймос**  
Спутник Марса



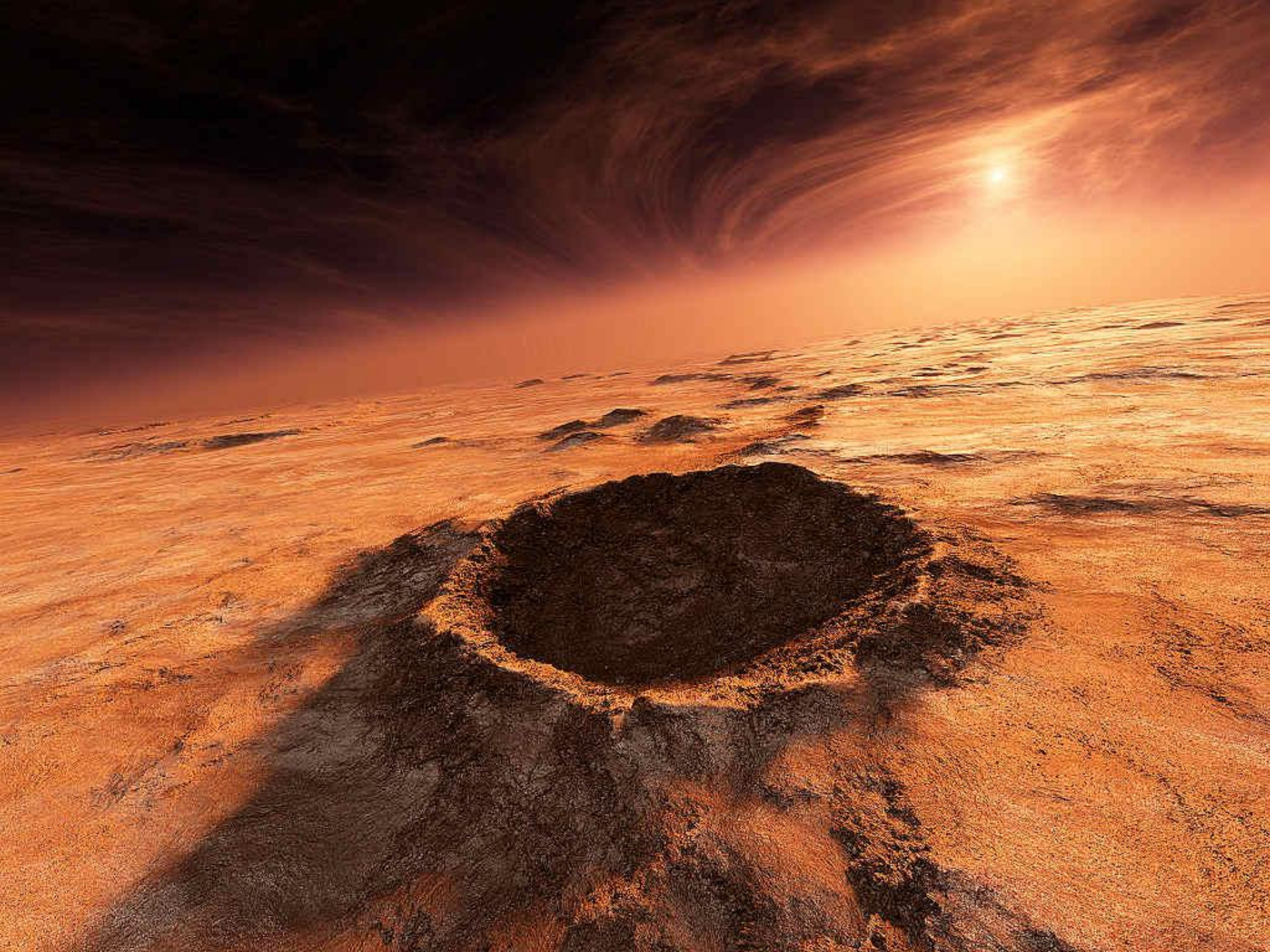


**Картинки марса!**



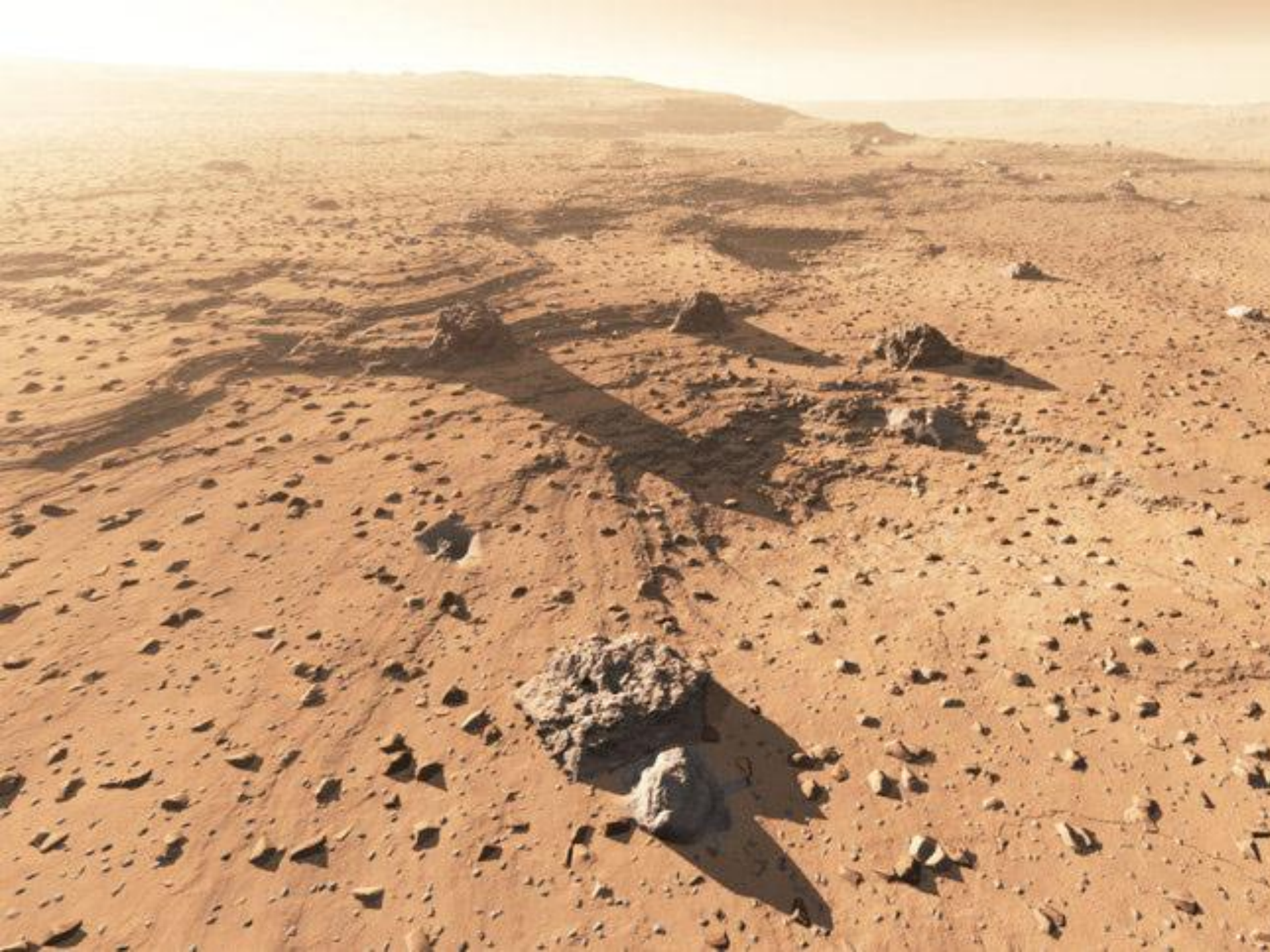
















**Поздравляем  
с  
благополучн  
ым  
возвращение  
м на Землю!  
Думаю, вам  
понравилось!**



**Спасибо за  
внимание!!!**