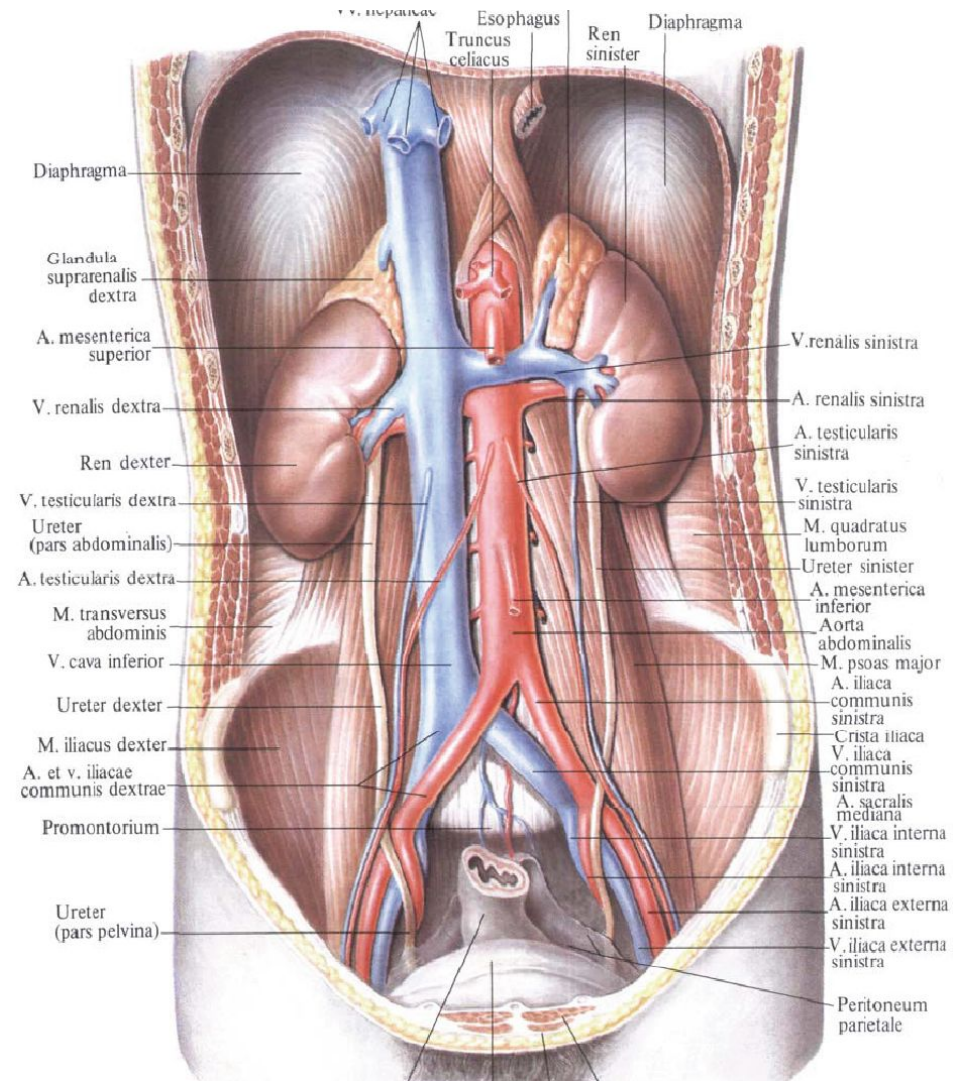
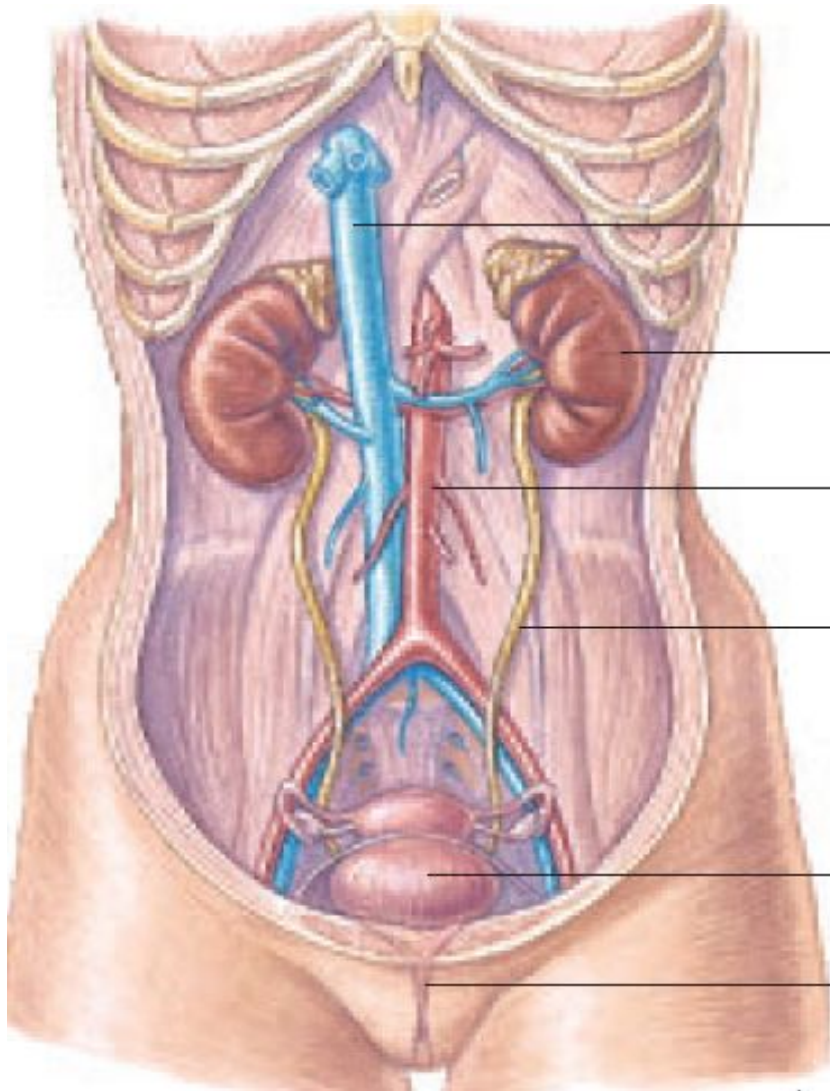


Лекція

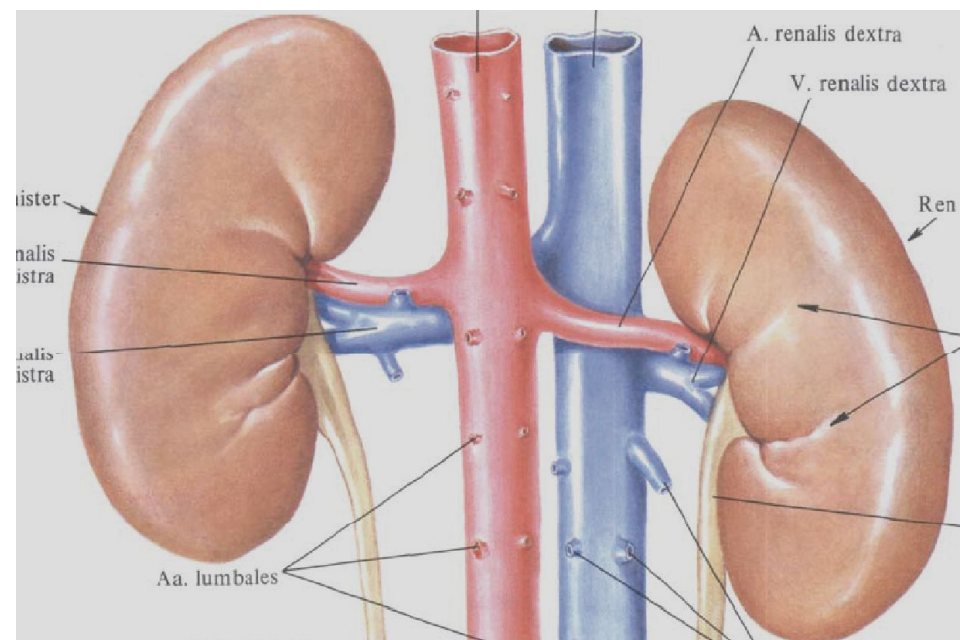
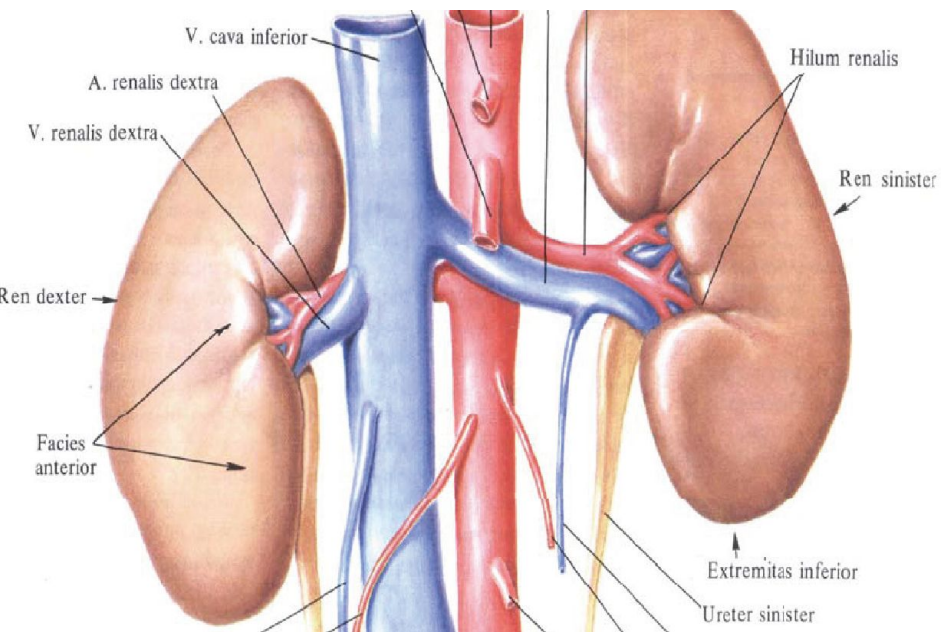
Будова та розвиток сечової системи



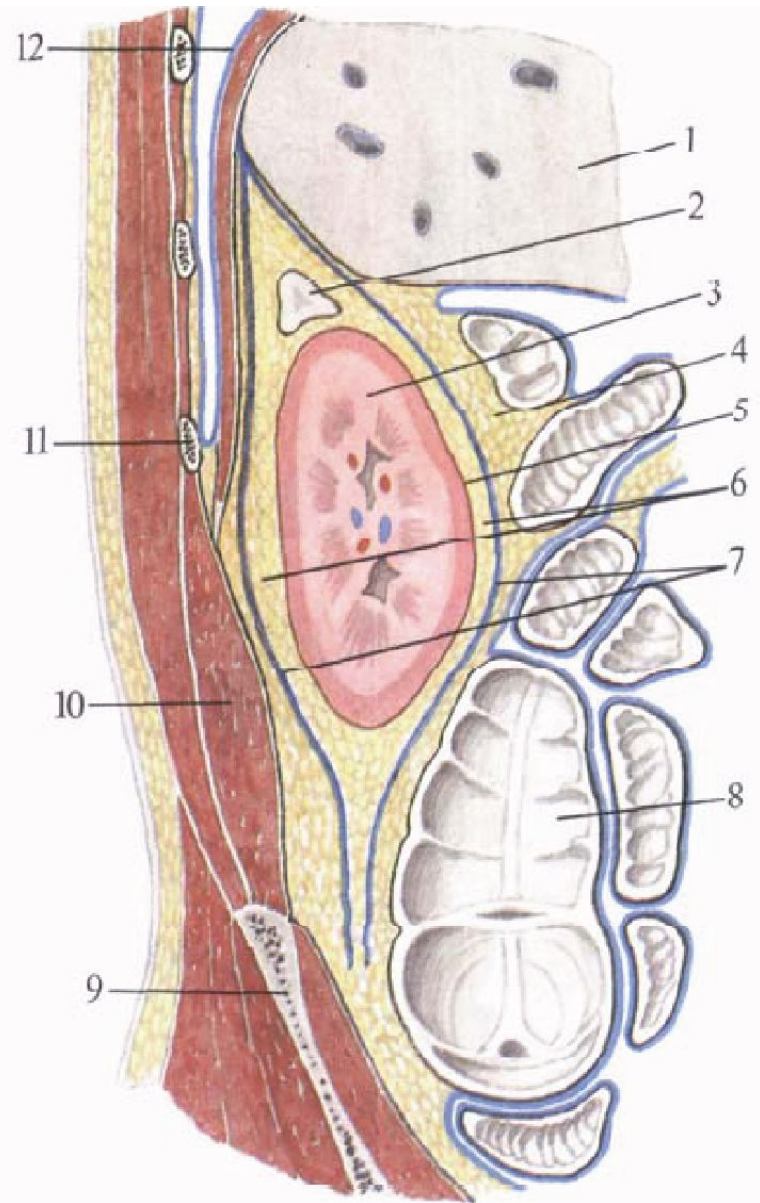
Загальний вигляд сечо-видільної системи



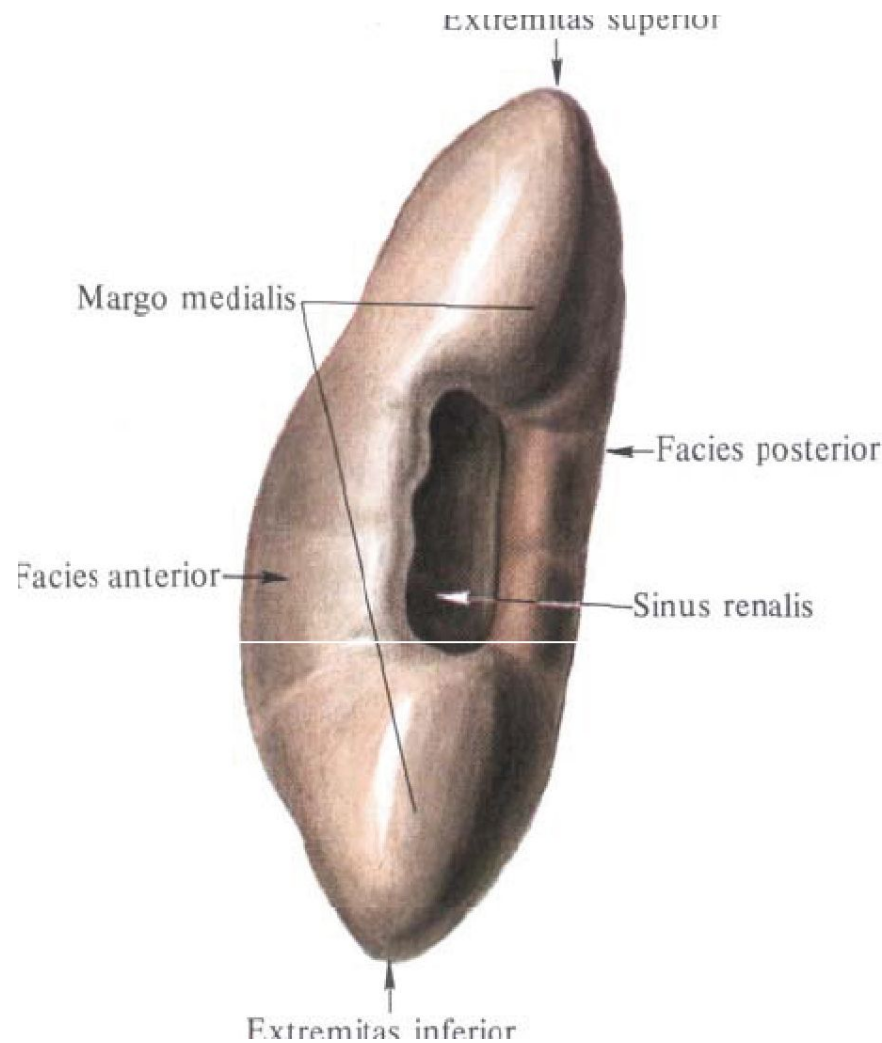
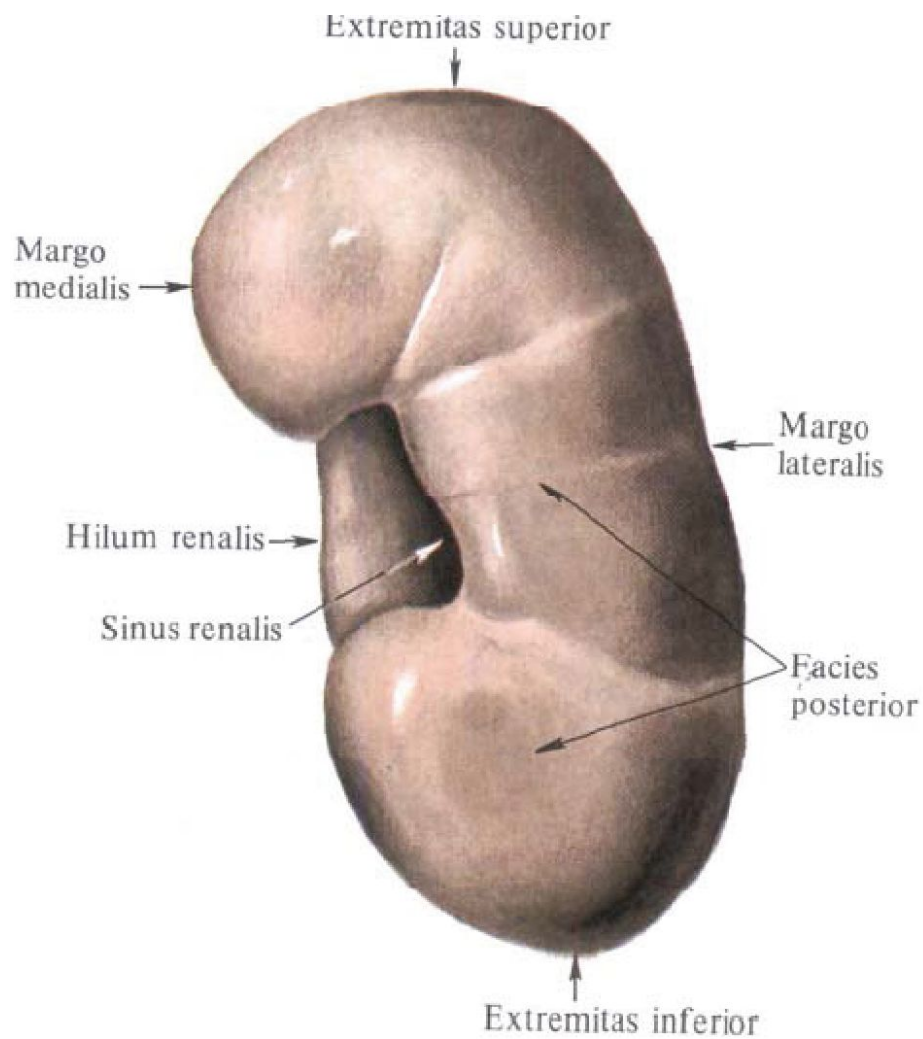
Топографія судинної ніжки нирки



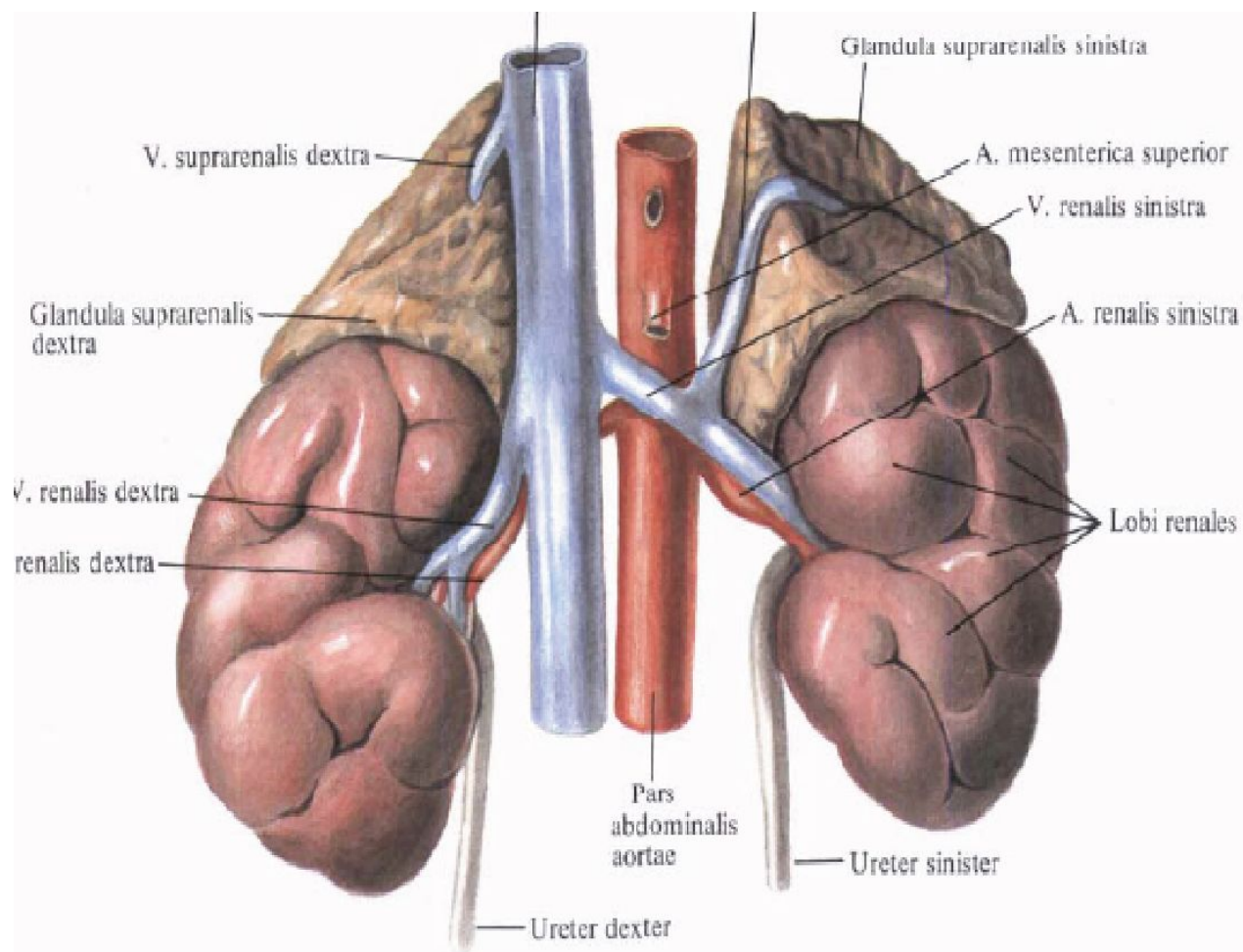
Фіксаційний
апарат нирки
(фронтальний
розріз)



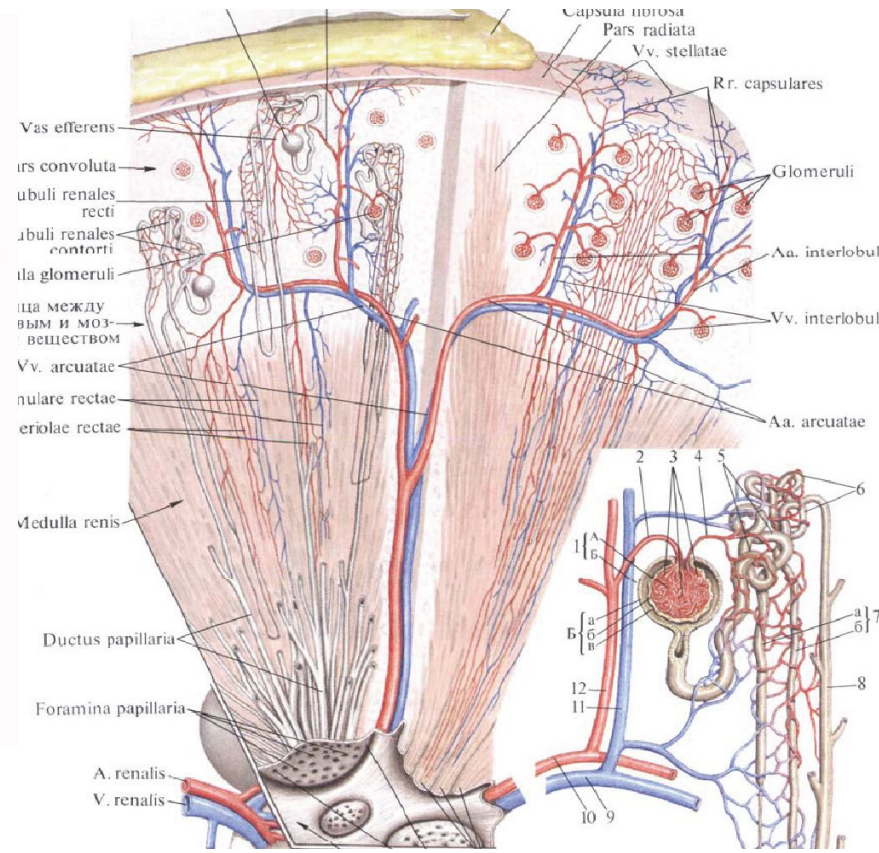
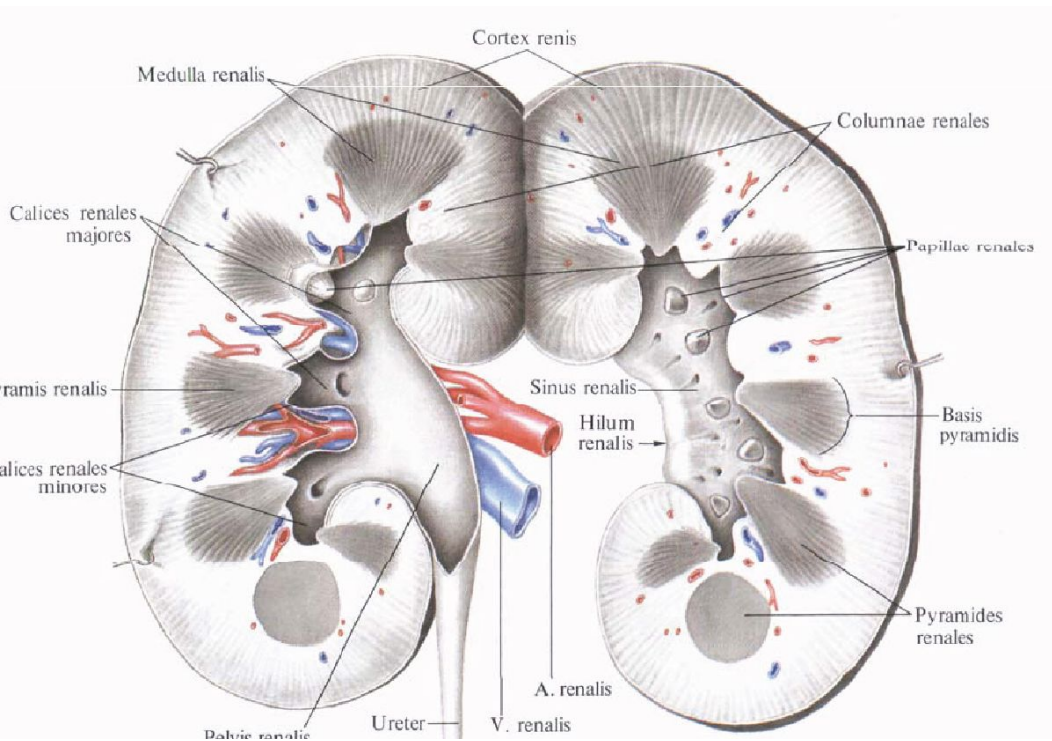
Будова нирки



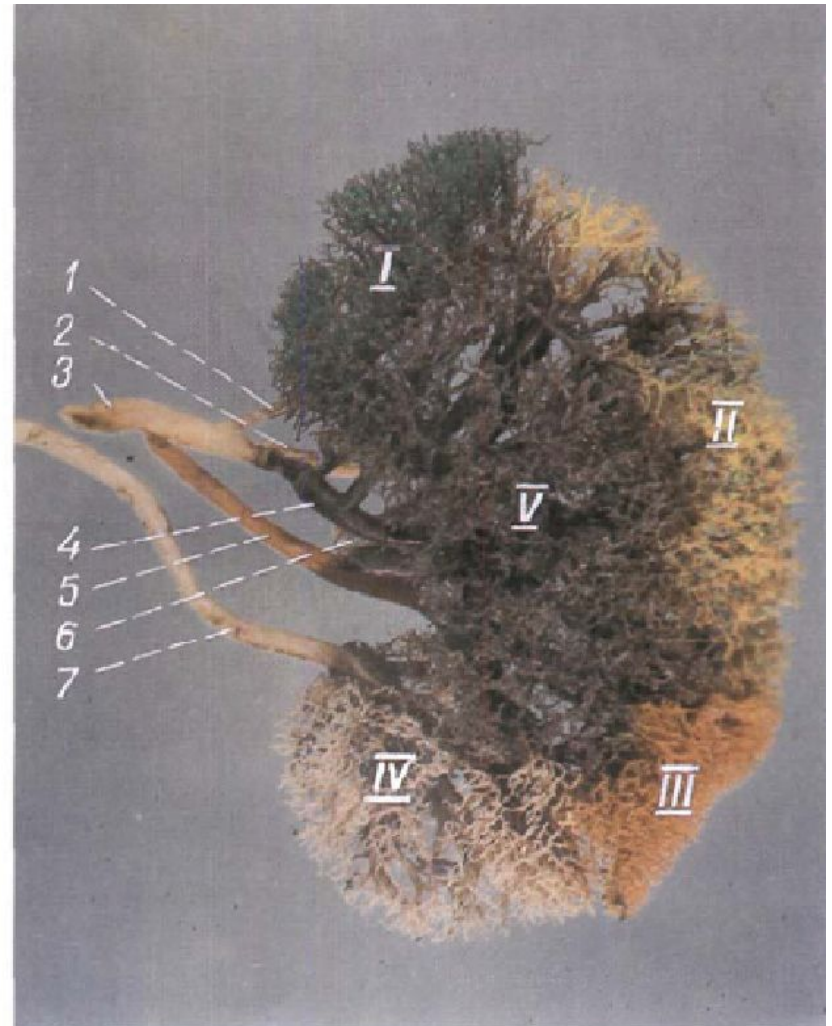
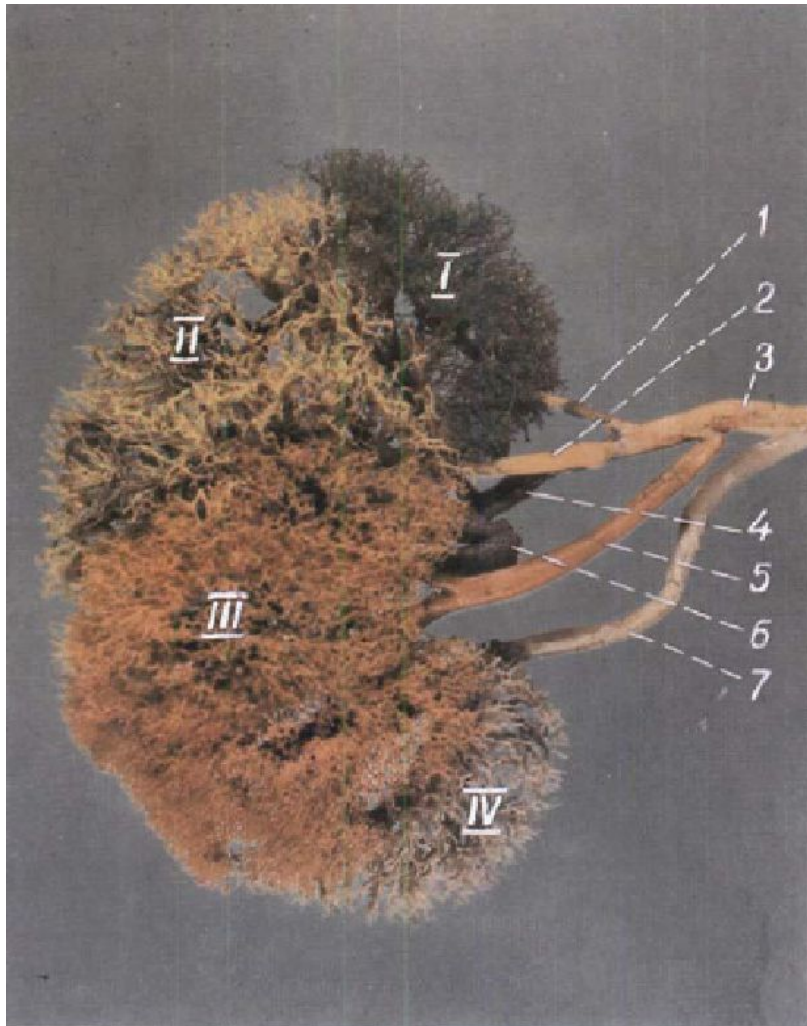
Нирка новорожденного



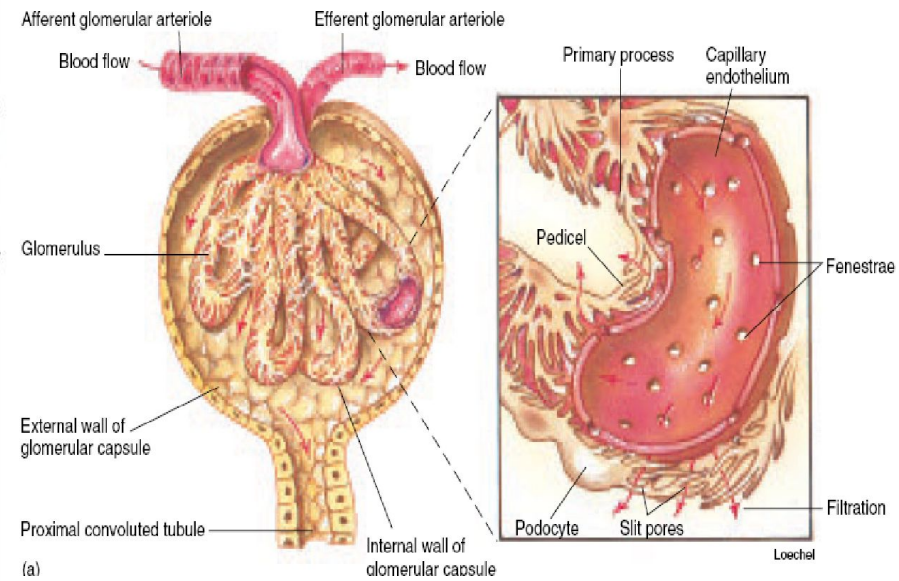
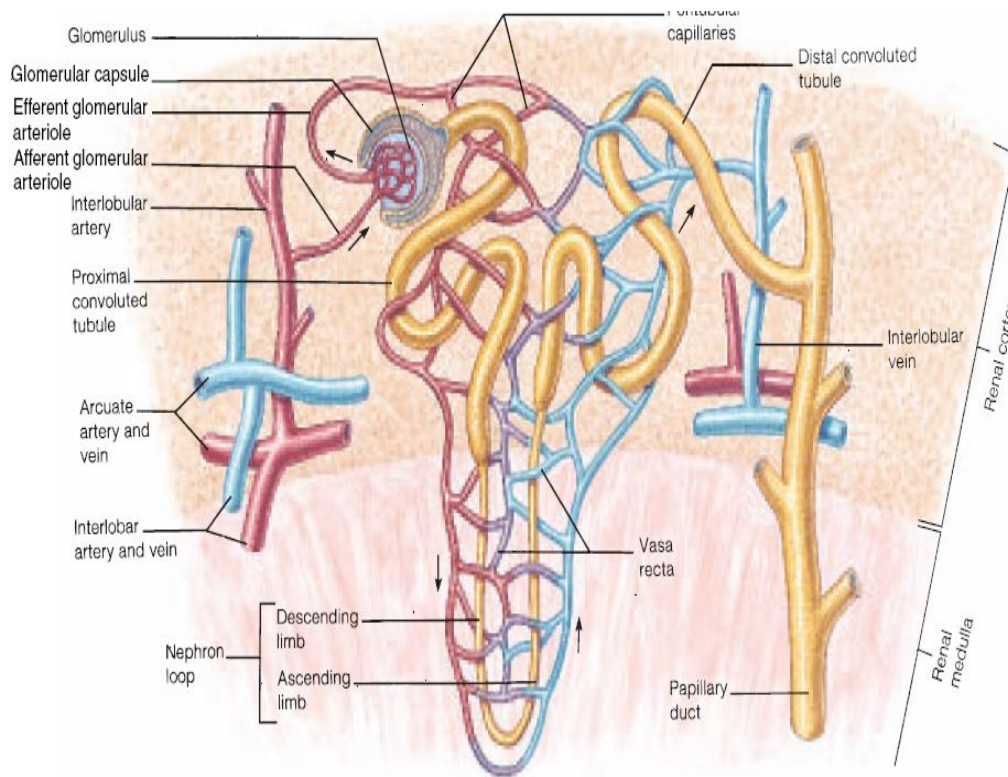
Внутрішня будова нирки



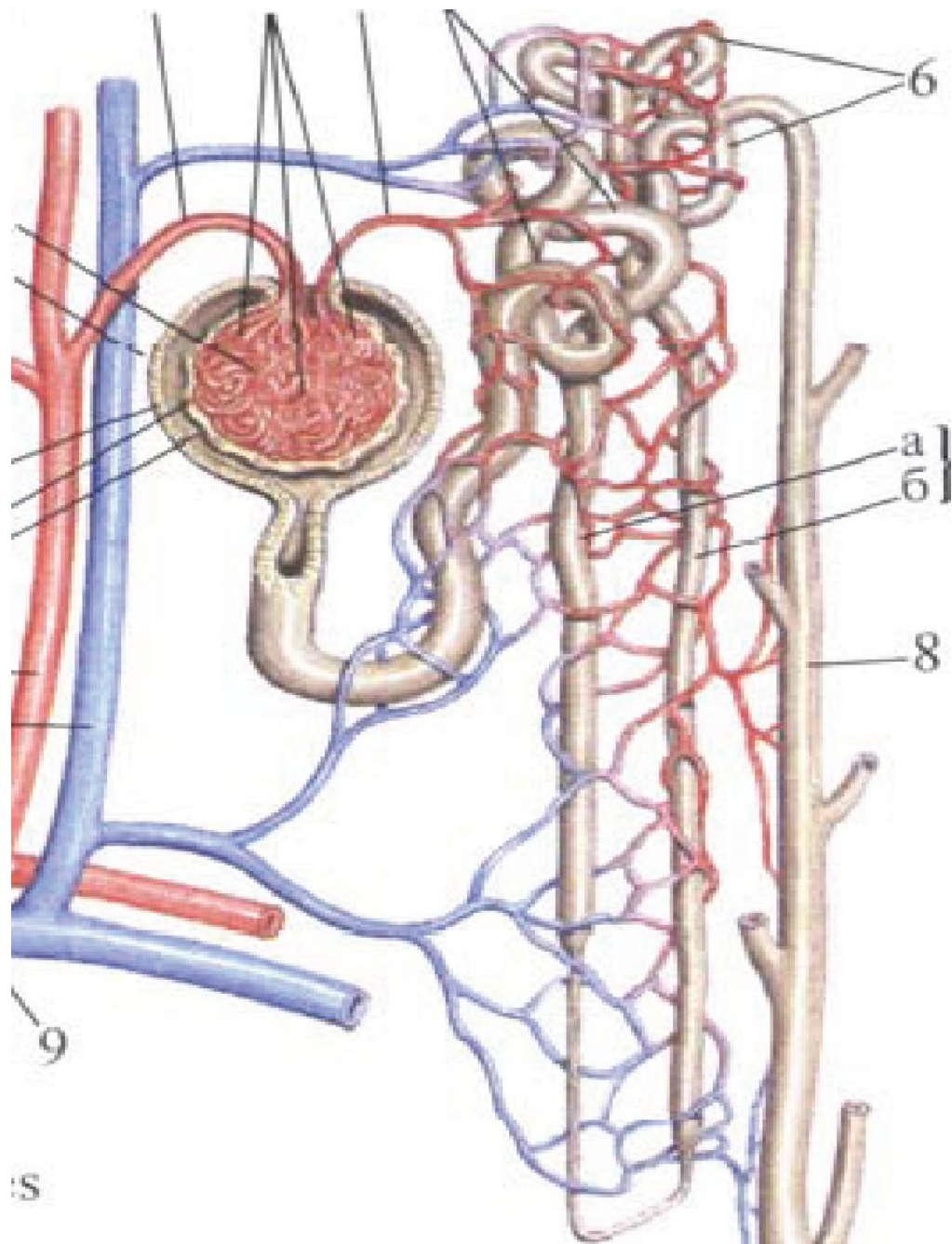
Судини нирки



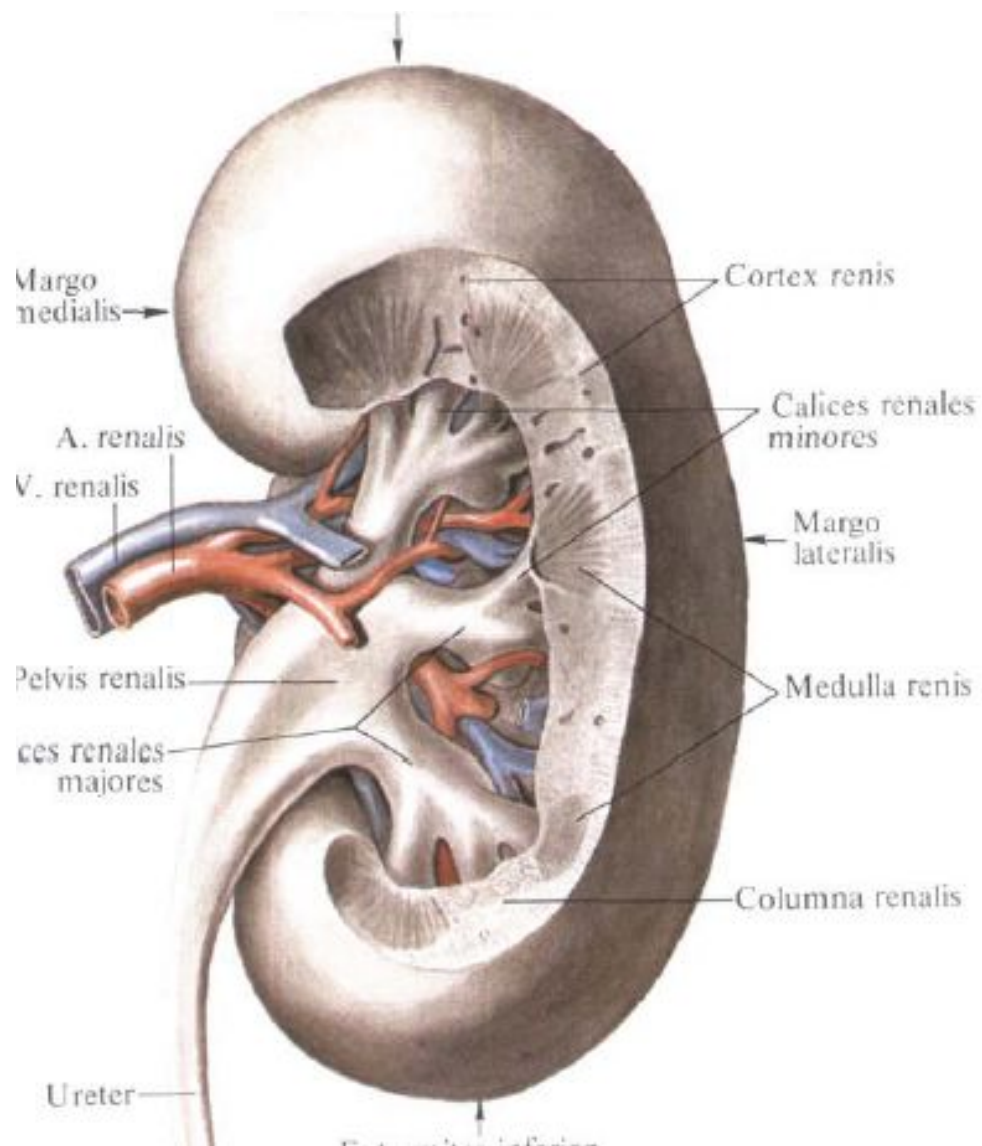
Будова тільця Шумлянського-Боумена



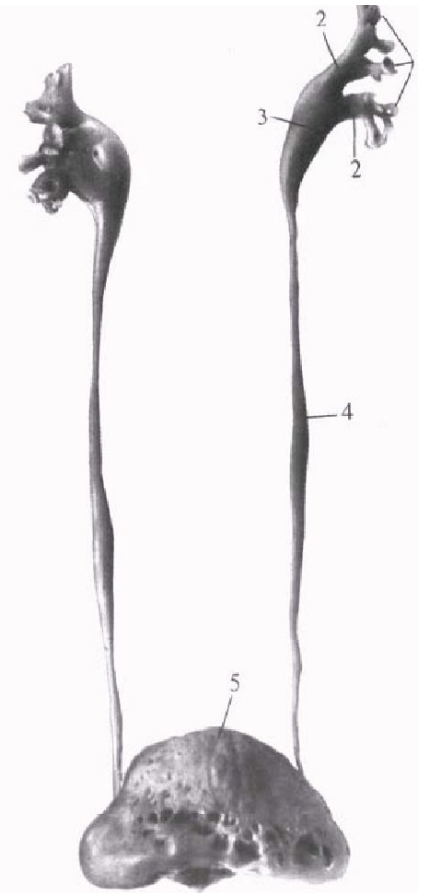
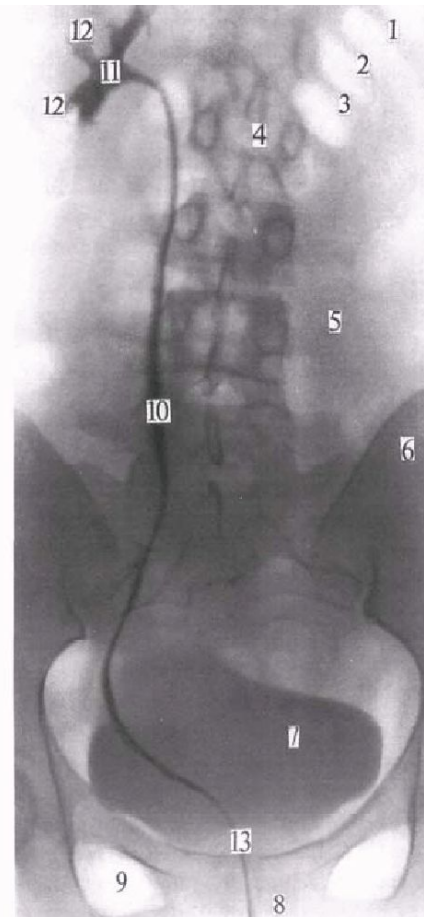
Будова нефрона



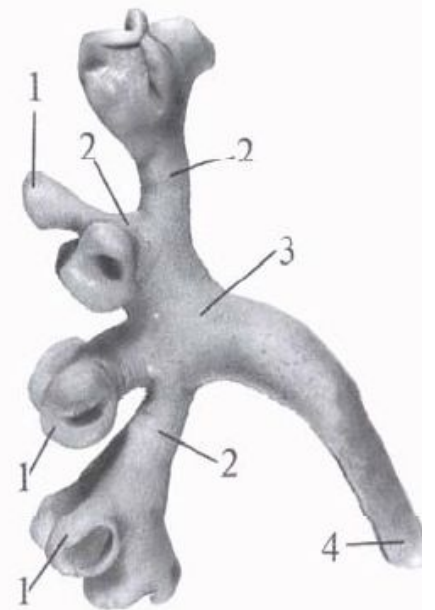
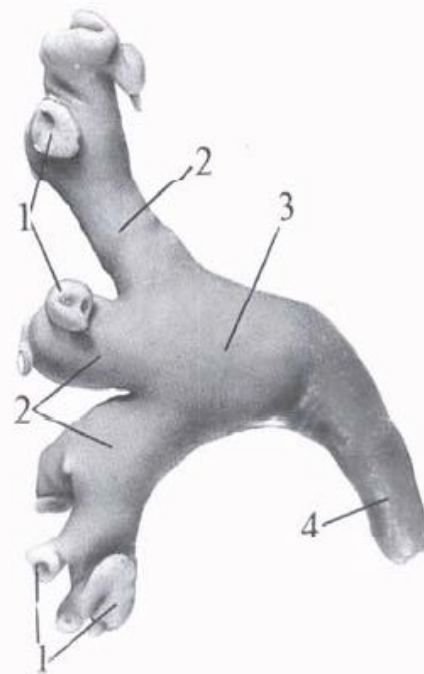
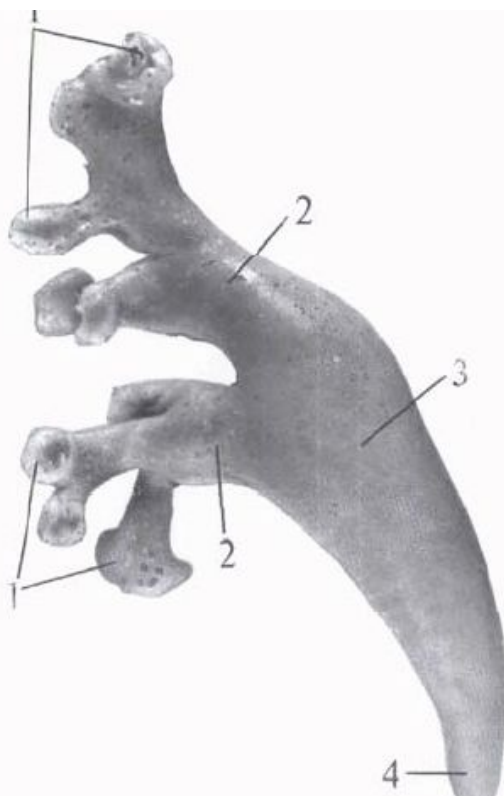
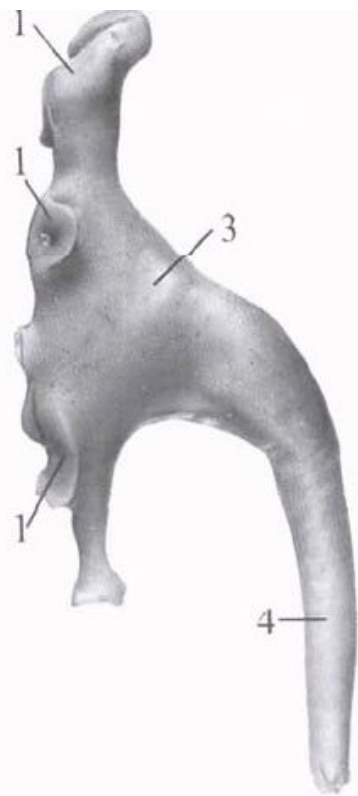
Будова миски



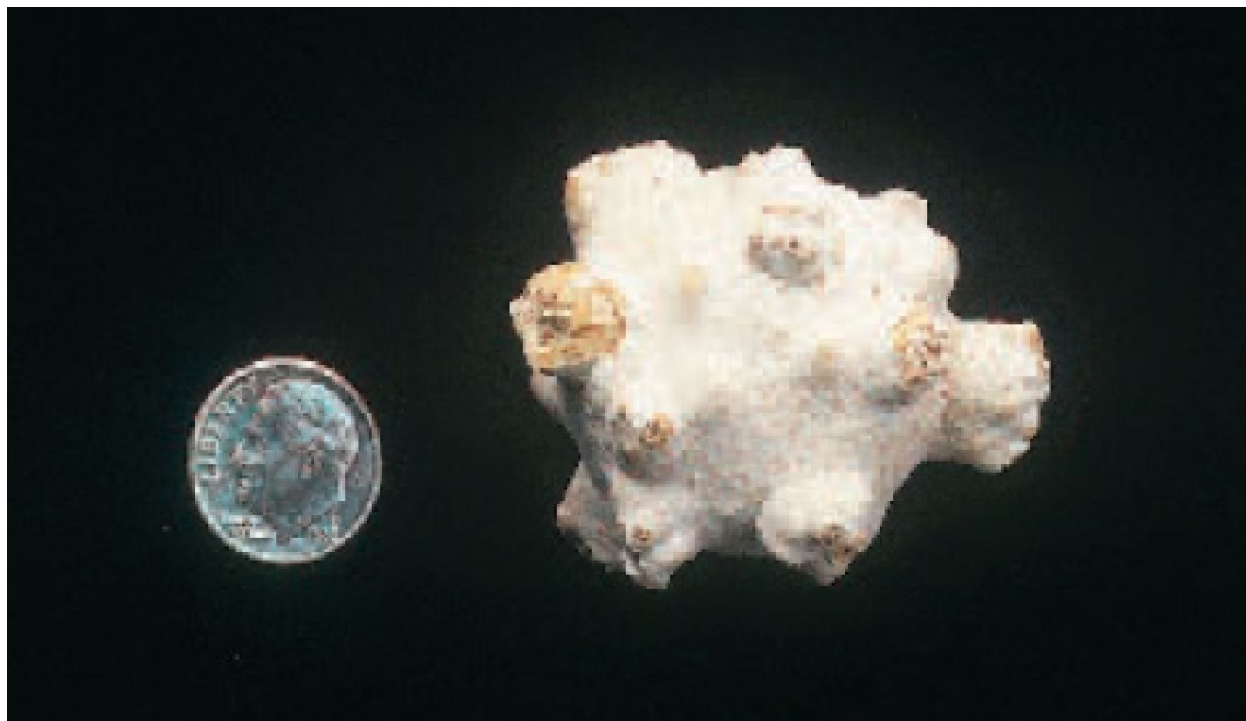
Рентгенографія сечових шляхів



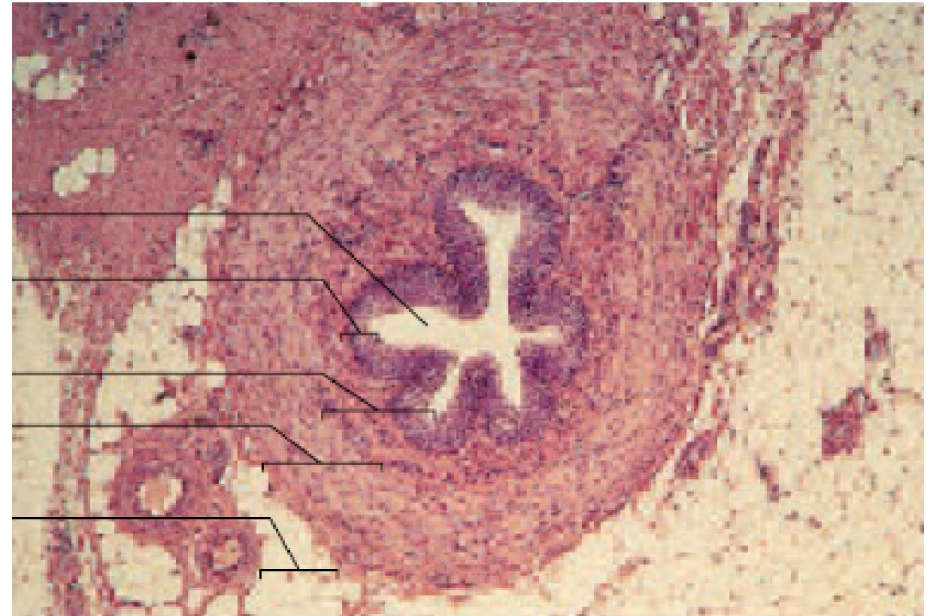
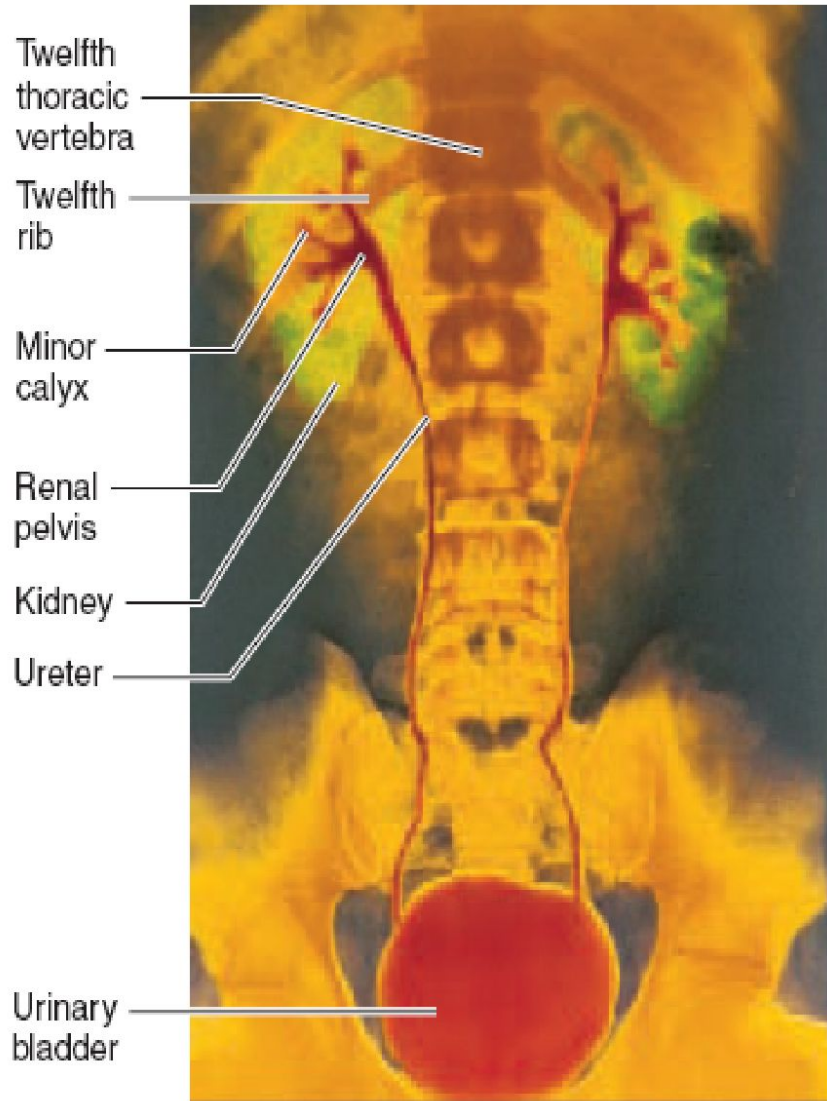
Форми миски



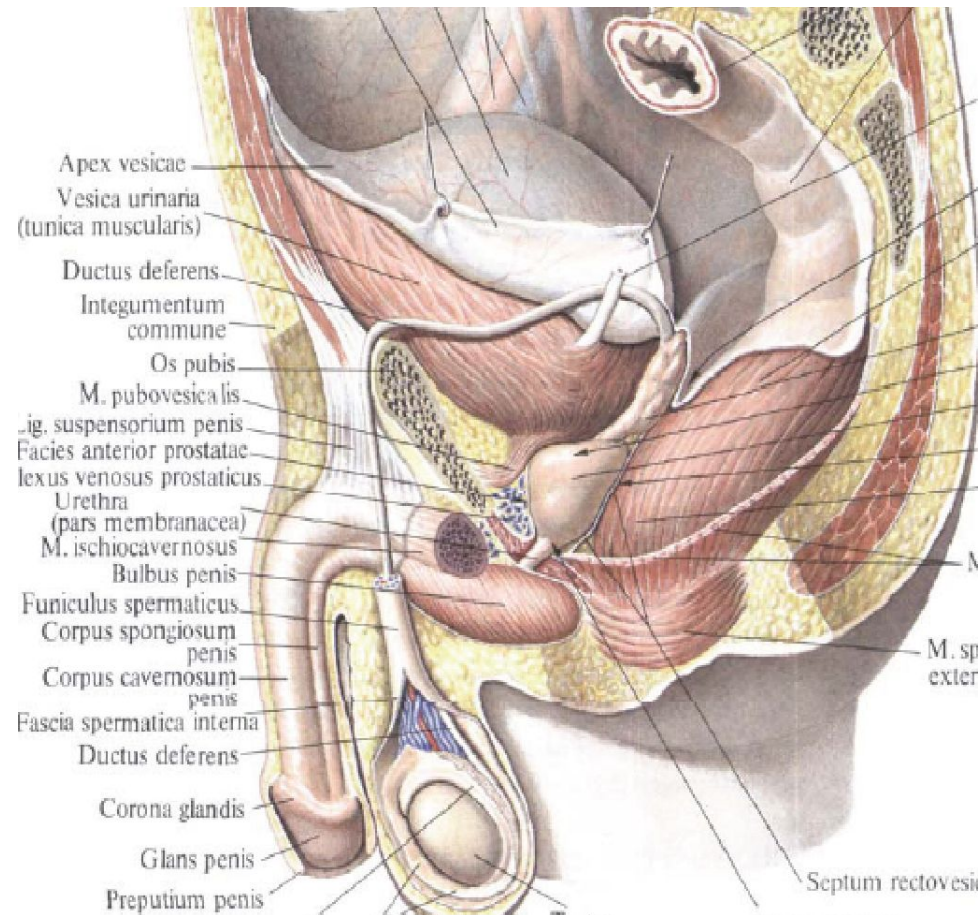
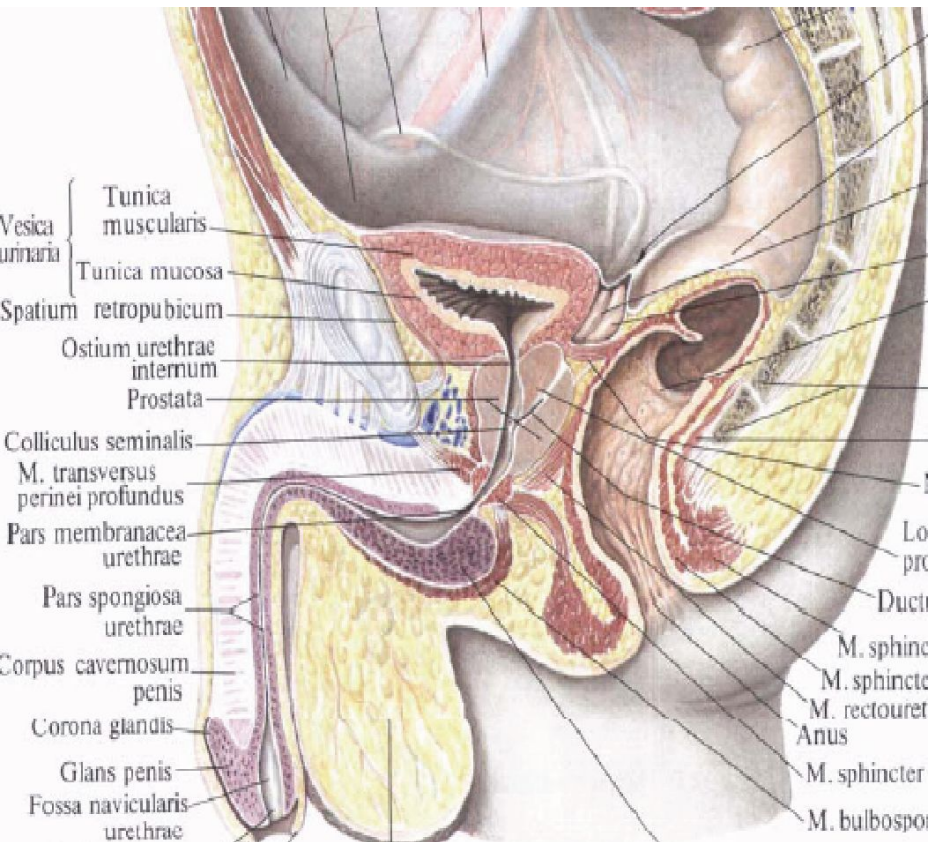
Камінь, який видалено із миски



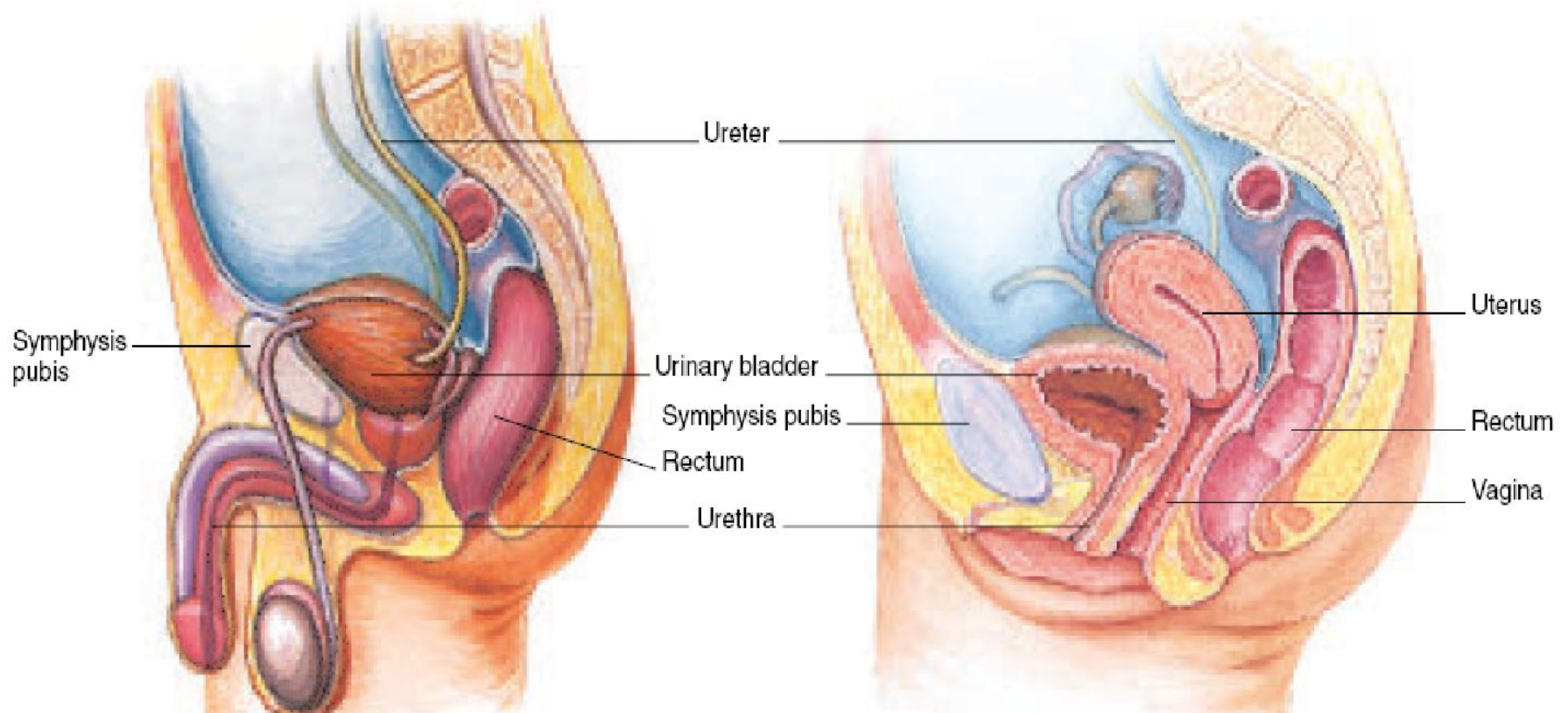
Сечовід (ureter)



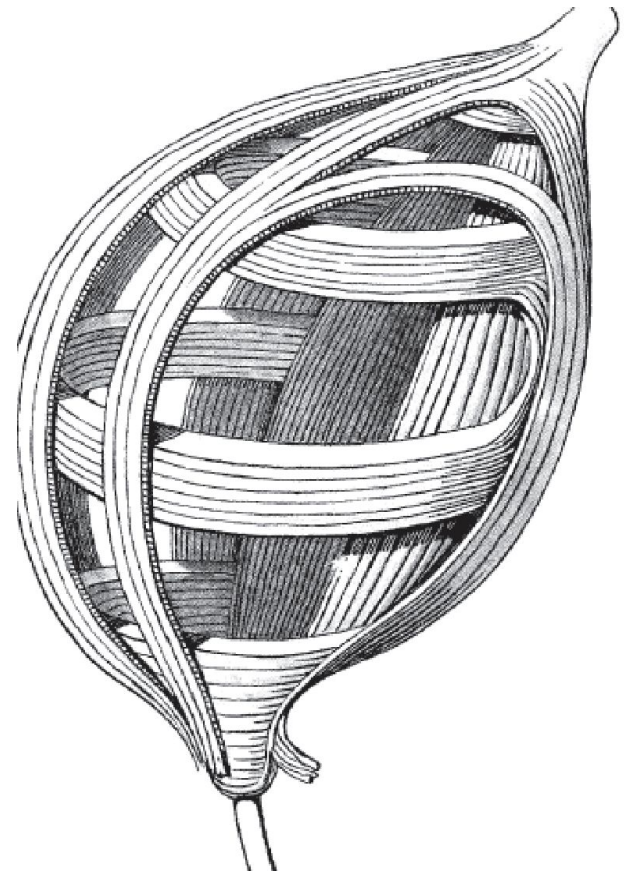
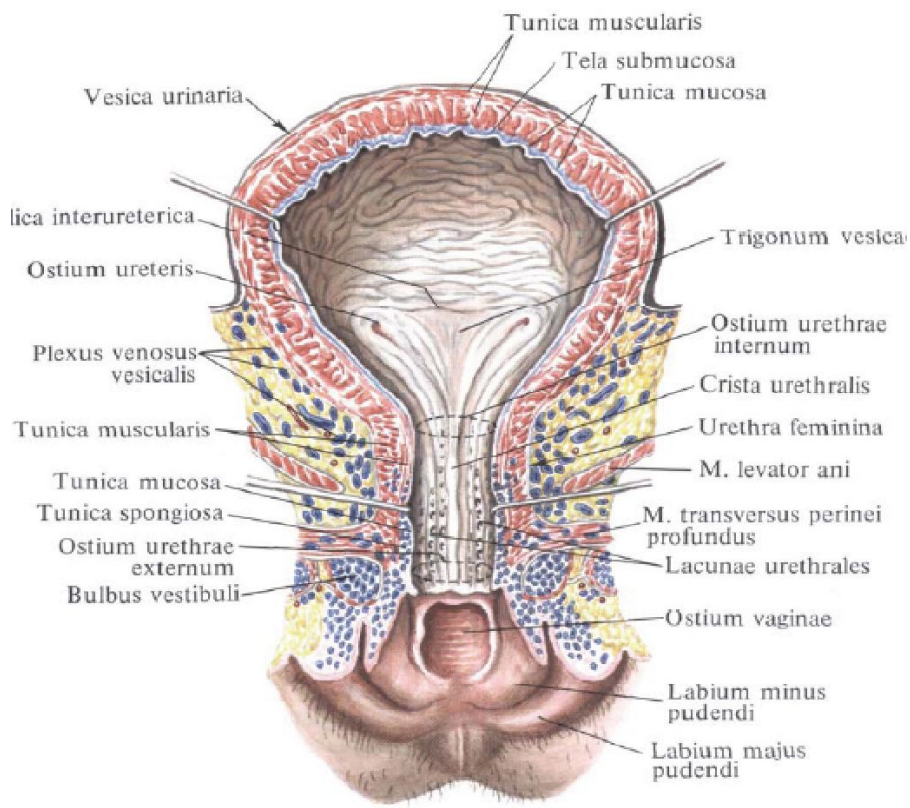
Топографія сечового міхура, в залежності від наповнення



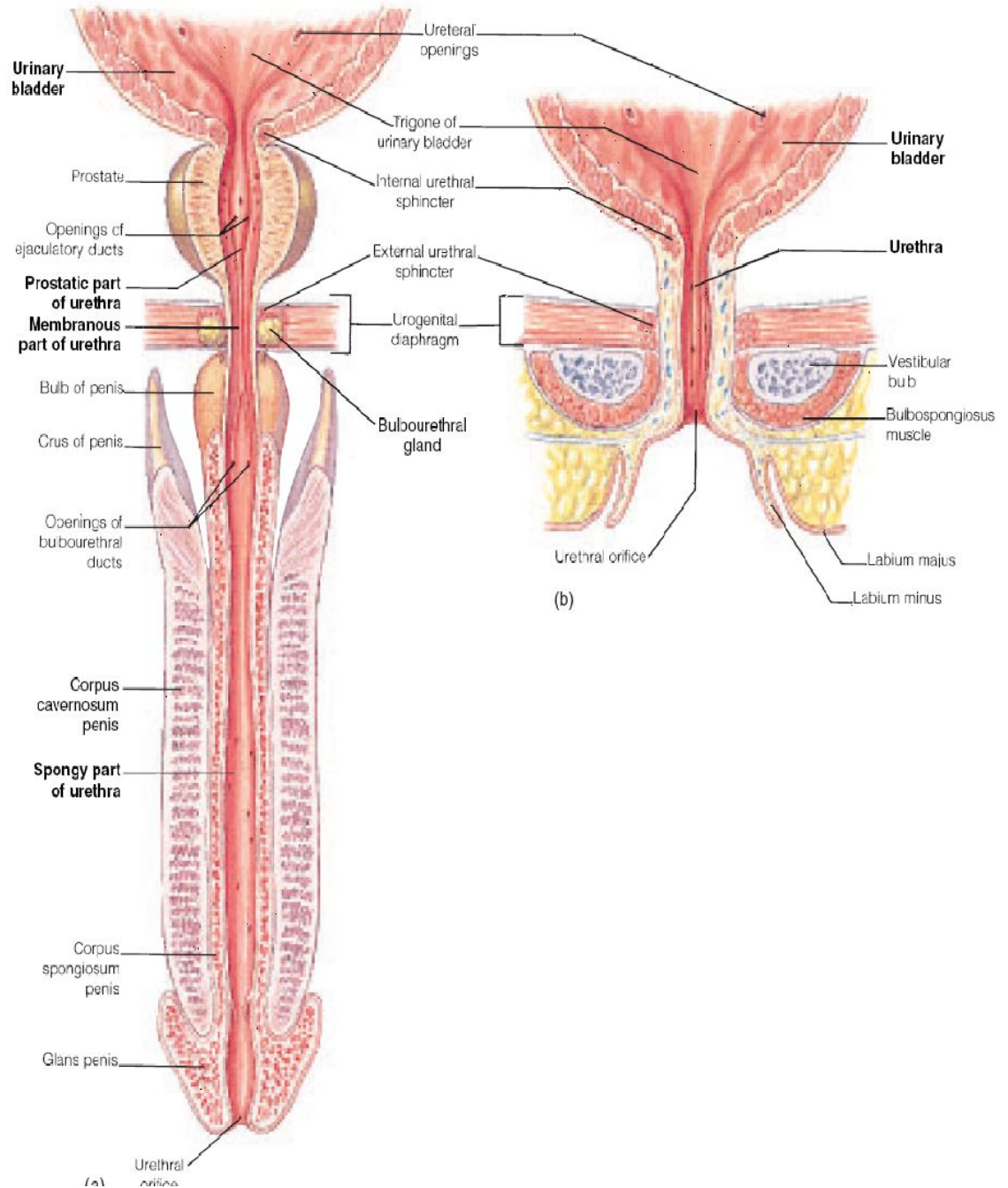
Особливості топографії сечового міхура в залежності від статі



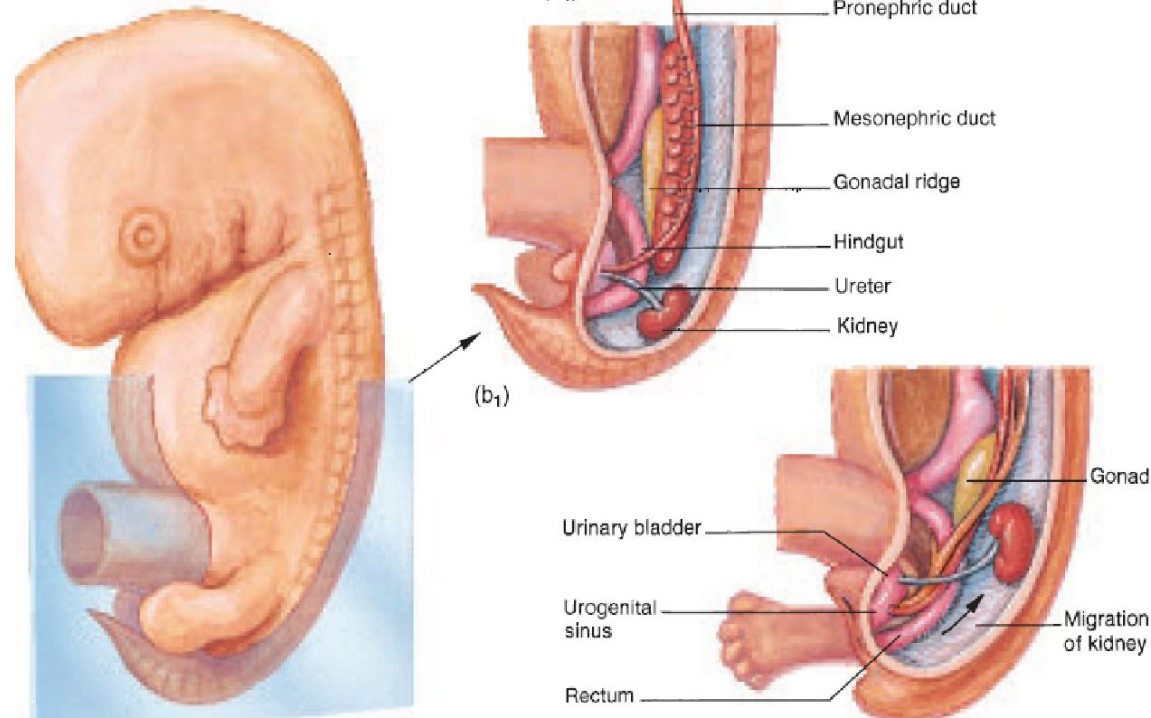
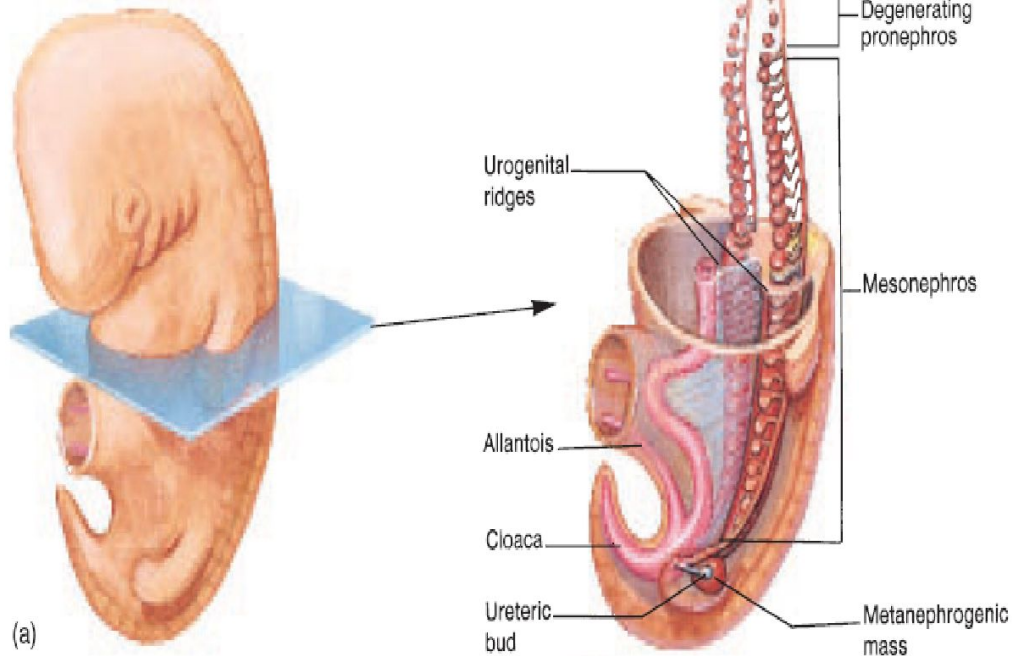
Будова сечового міхура на розрізі; схема м'язів міхура



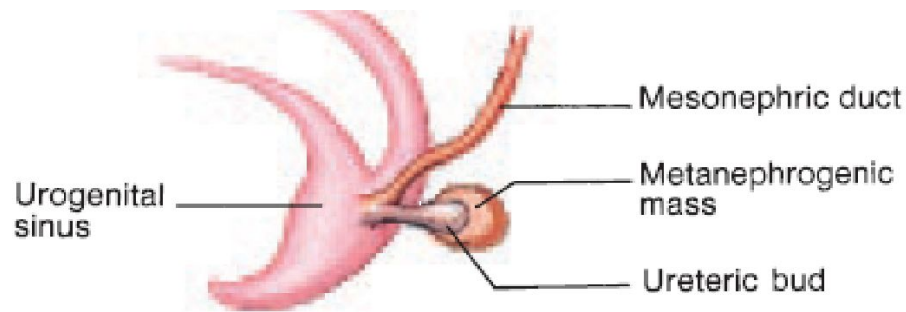
Urethra masculine, et feminine



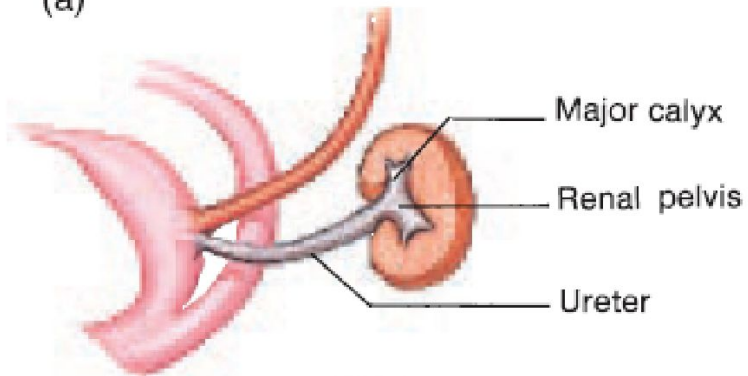
Розвиток передньої та середньої нирки



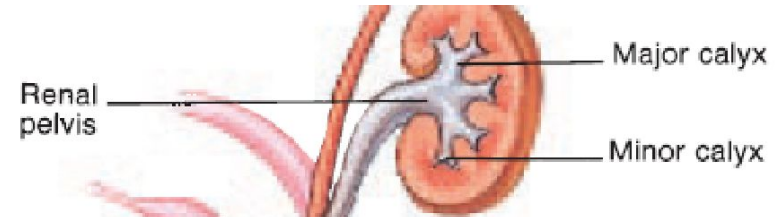
Розвиток кінцевої нирки



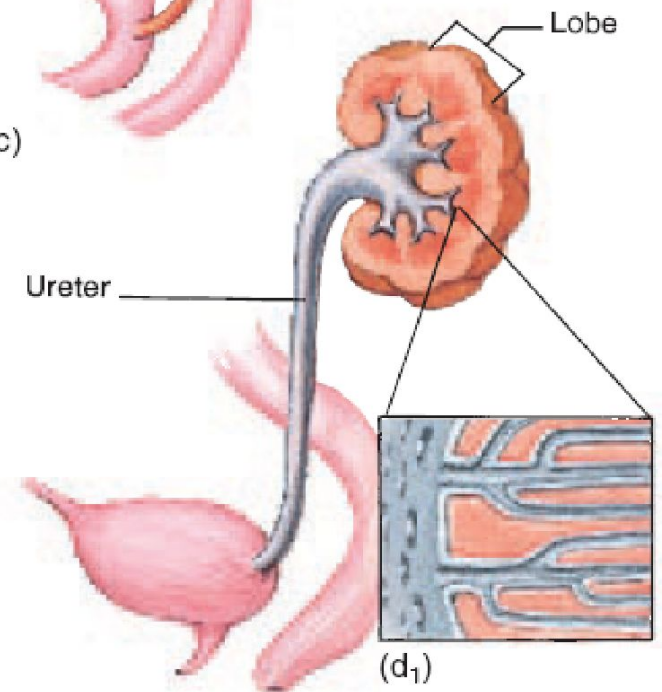
(a)



(b)

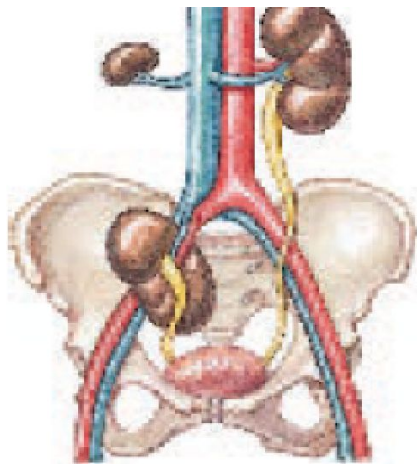


(c)

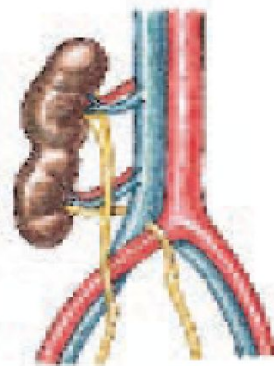


(d₁)

Аномалії розвитку нирки



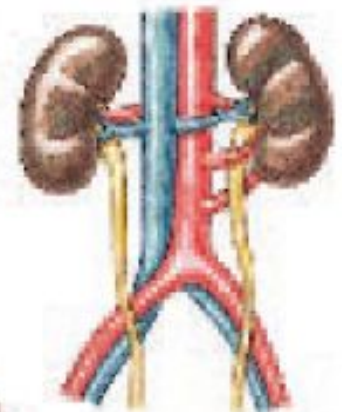
Pelvic kidney



Unilateral double kidney



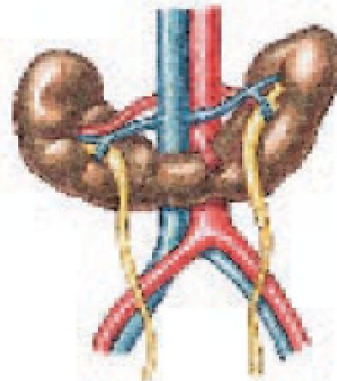
Aberrant renal artery causing urinary obstruction



Aberrant renal arteries



Rosette kidney



Horseshoe kidney



Creek

Polycystic kidney

Аномалії розвитку статевого члена та сечівника



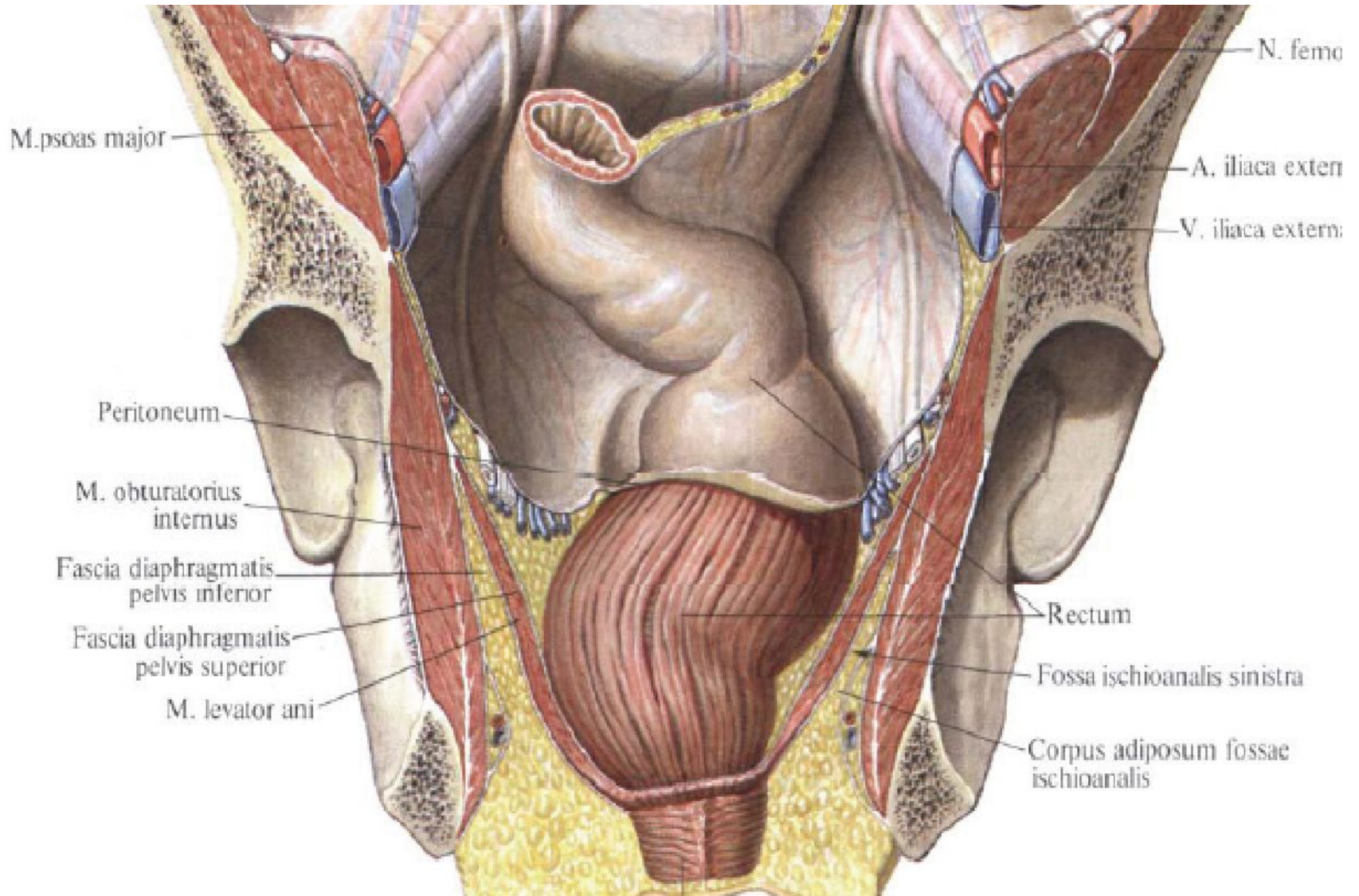
ireek

Epispadias

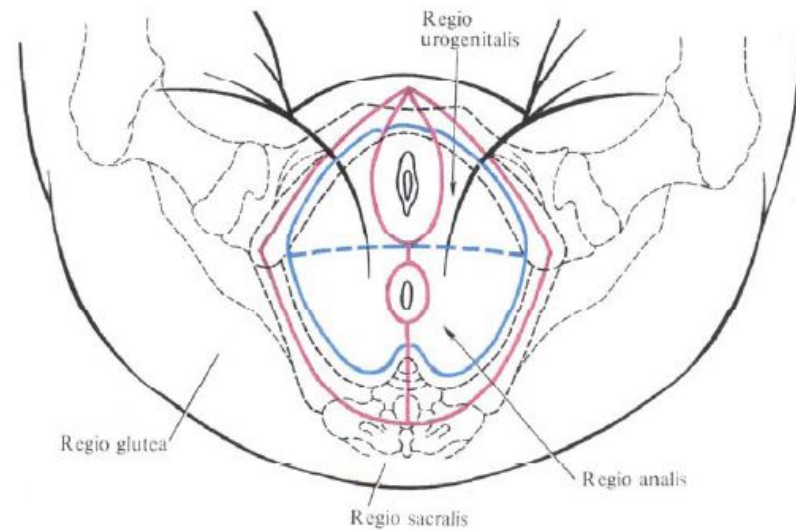
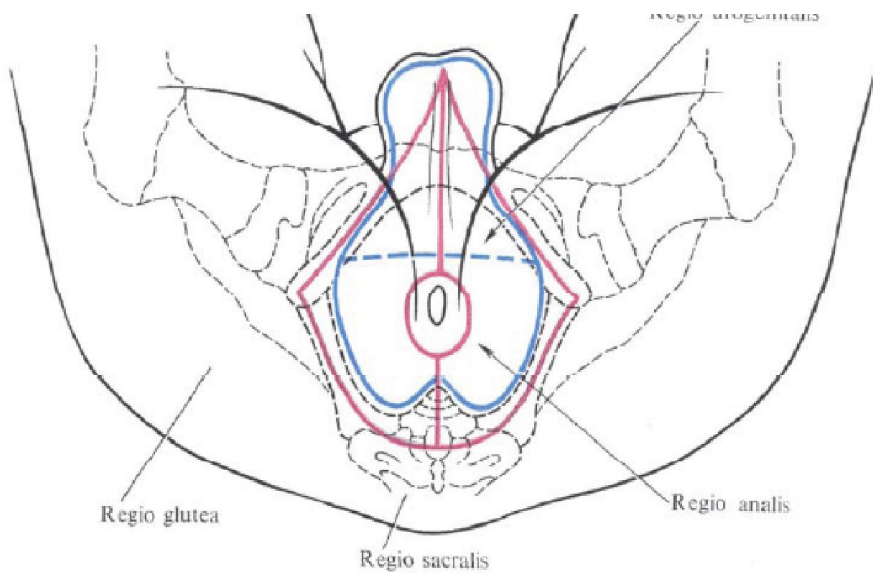


Hypospadias

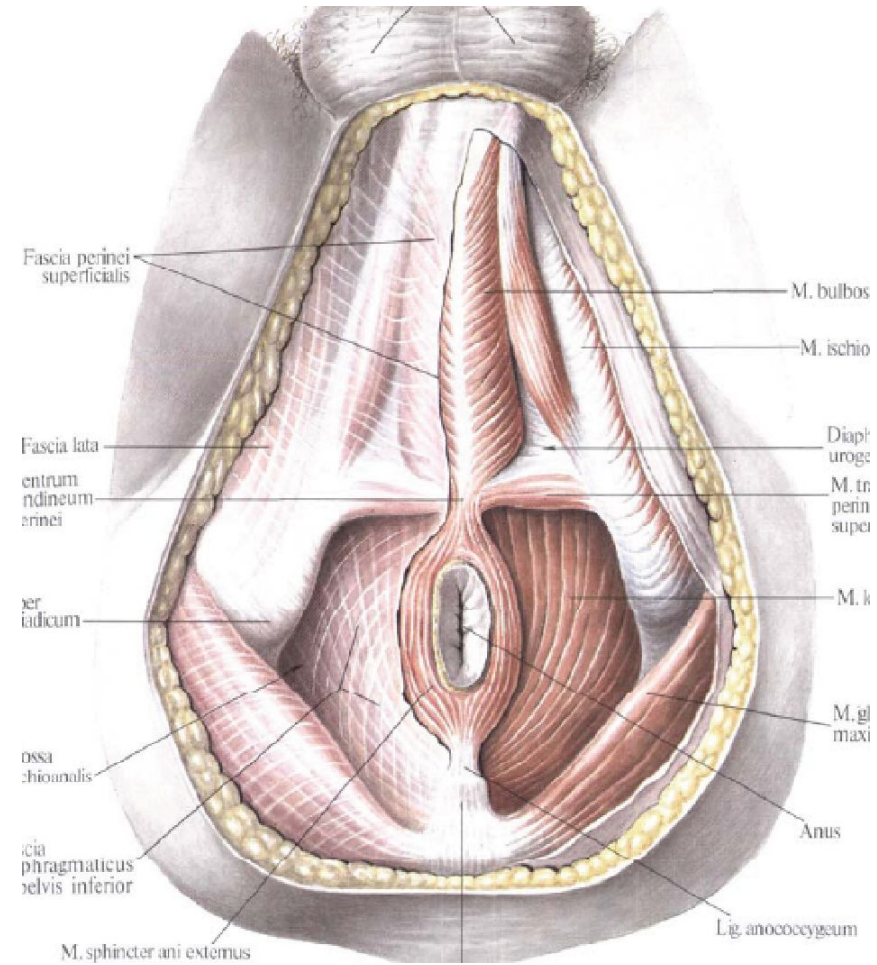
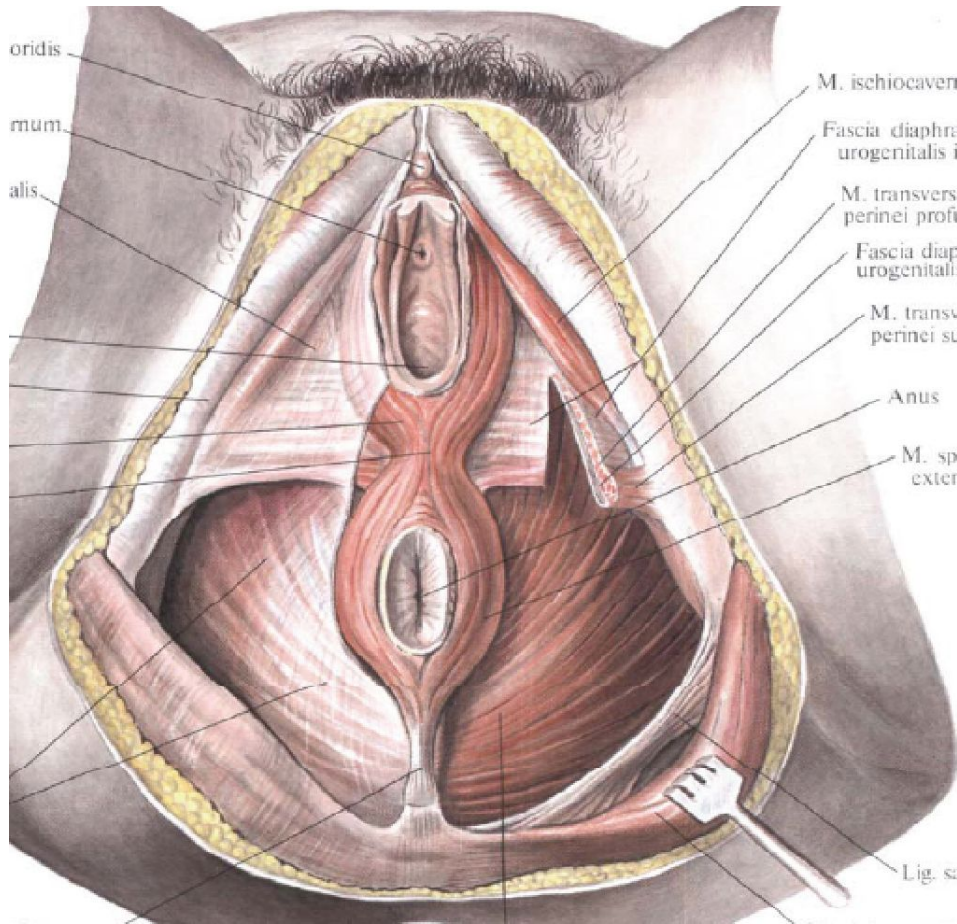
Тазова діафрагма



Області тазової діафрагми



Особливості будови сечо-статевої діафрагми у чоловіків та жінок



Тазова діафрагма

