

★ Терминологический
словарь по
изобразительному
искусству
для 6 КЛАССА



цель

Цель – углубление и закрепление школьниками знаний понятий в области изобразительного искусства .
овладение получением школьниками позитивного отношения к знанию как общественной ценностью .
формирование эмоционально-ценностного отношения к труду знаниям и целом к «изобразительному искусству» .
Формирование необходимости овладения знаниями умениями и навыками «изобразительного искусства»



Задачи

Коммуникативные - навыки работы в коллективе или «команде» умение самовыражаться

Познавательные – усвоение и закрепление знаний умений и навыков «изобразительного искусства» по средствам игровой ситуации. Усвоение понятий терминов применяемых в изобразительном искусстве.

Развивающие – развитие мышления памяти фантазии внимания по средствам необходимости или потребности освоения нового материала

Изобразительные – усвоение терминологии изобразительного искусства и ее дальнейшее применение на практике

Воспитательные – воспитание ценностного отношения к труду и знания. Воспитания трудолюбия. Умение правильно вести себя в обществе



Художник — создающий
произведение искусства умеющий
видеть в окружающем мире не
только красоту но и обыкновенное в
обычном



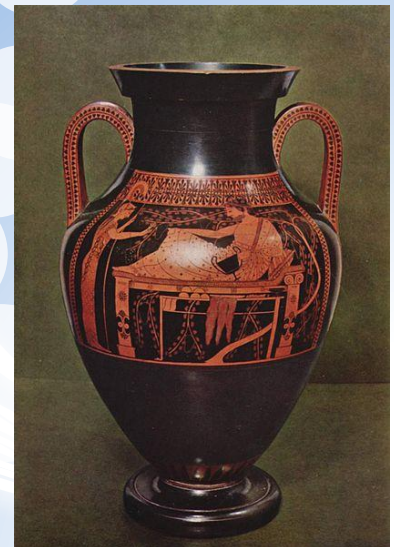
Изобразительное искусство

Раздел пластических искусств
созданных на основе зрительного
восприятия и создающих
изображение мира на плоскости или в
пространстве живопись скульптура
графика



Произведение искусства

объект
обладающий эстетической ценностью;
материальный
продукт художественного творчества
созданный человеком



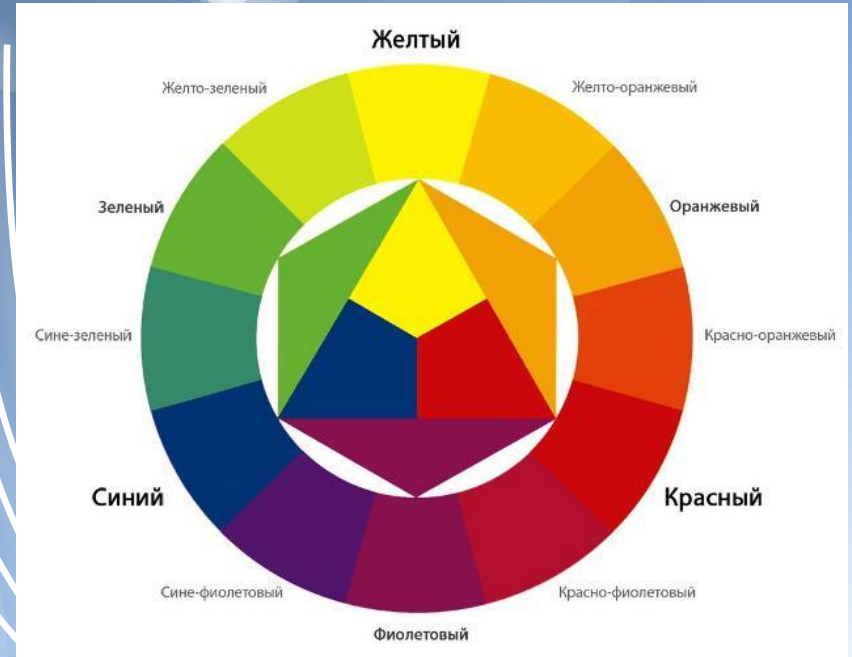
Художественные средства

Художественные средства – все изобразительные элементы и художественные приемы, которые использует художник для выражения содержания произведения. К ним относятся: композиция, перспектива, пропорции, светотень, цвет, штрих, фактура и т.д.



Цветовой спектр

Цвет — одно из
основных
художественных
средств в живописи.
Изображение
предметного мира,
разнообразных свойств
и особенностей природы
в живописи передается
средством
отношений цвета и
цветовых оттенков.

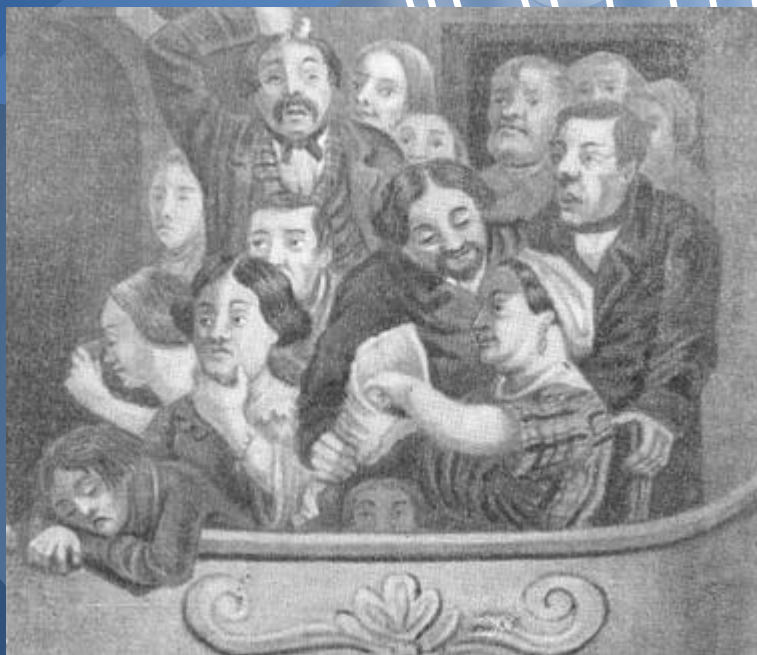


Соотношение цвета с соответствием с изменениями изображаемого объекта соотношение теплого и холодного цвета



Зритель

Наблюдатель,
созерцатель,
очевидец, свидетель



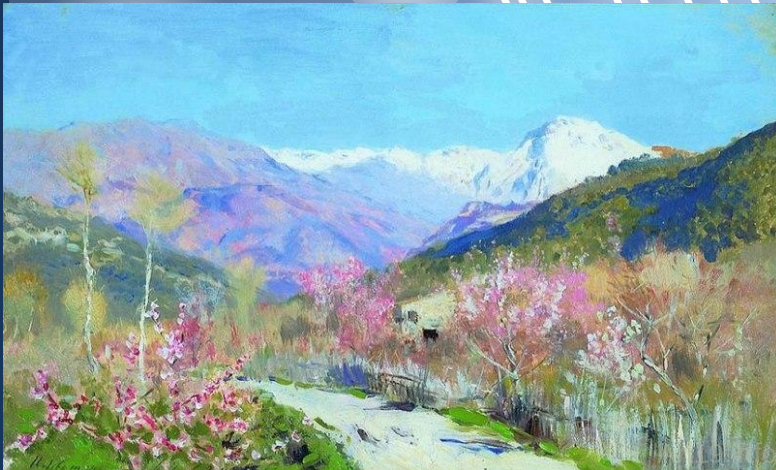
Жанр
изобразительного
искусства главным
предметом
которого является
какое либо
животное

Анималистический



Общая эстетическая оценка
качество художественного
произведения цветовой
строй художественного
произведения

Колорит



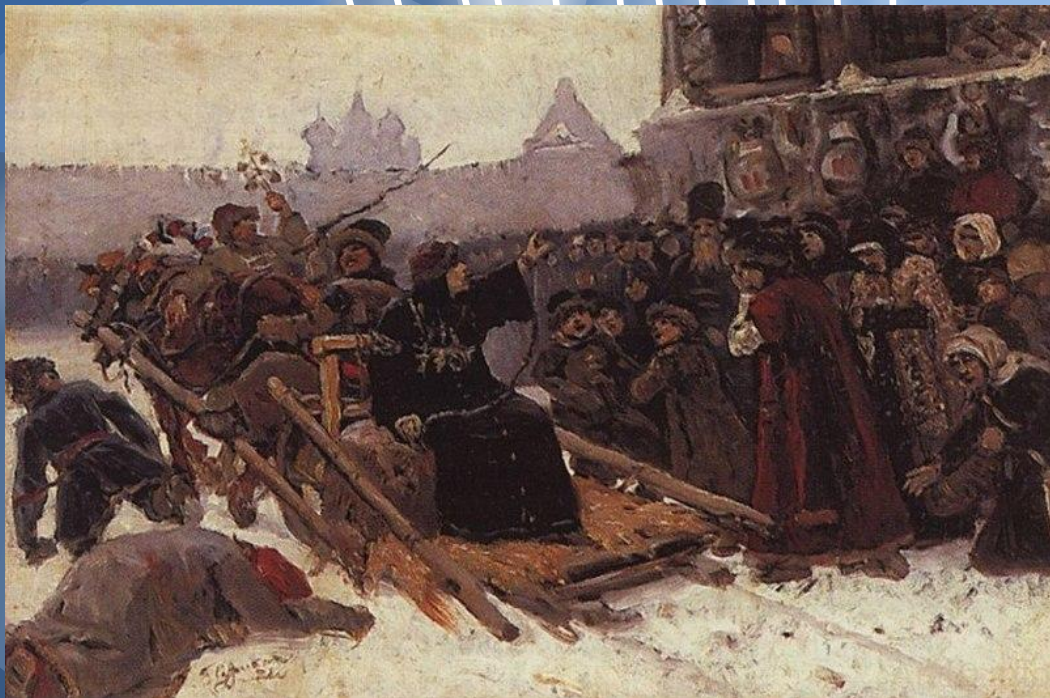
соединение Сочинение
сопоставление
отдельных частей в
единое целое

Композици
я



**Историче
ский**

Жанр изобразительного искусства главным предметом которого является исторические события войны



**Суриков
«боярыня
Морозова»**



Портре

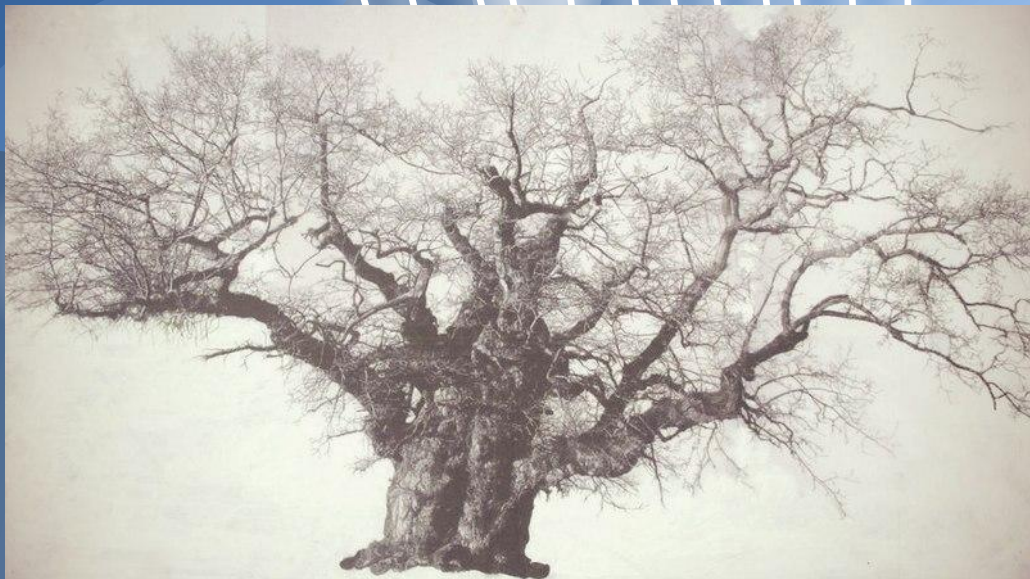
Т

Левицкий

Жанр изобразительного искусства главным предметом которого является человек



Вид изобразительного
искусства в котором
используется линия штрих



творчество — процесс деятельности, создающий качественно новые материальные и духовные ценности или итог создания объективно нового.

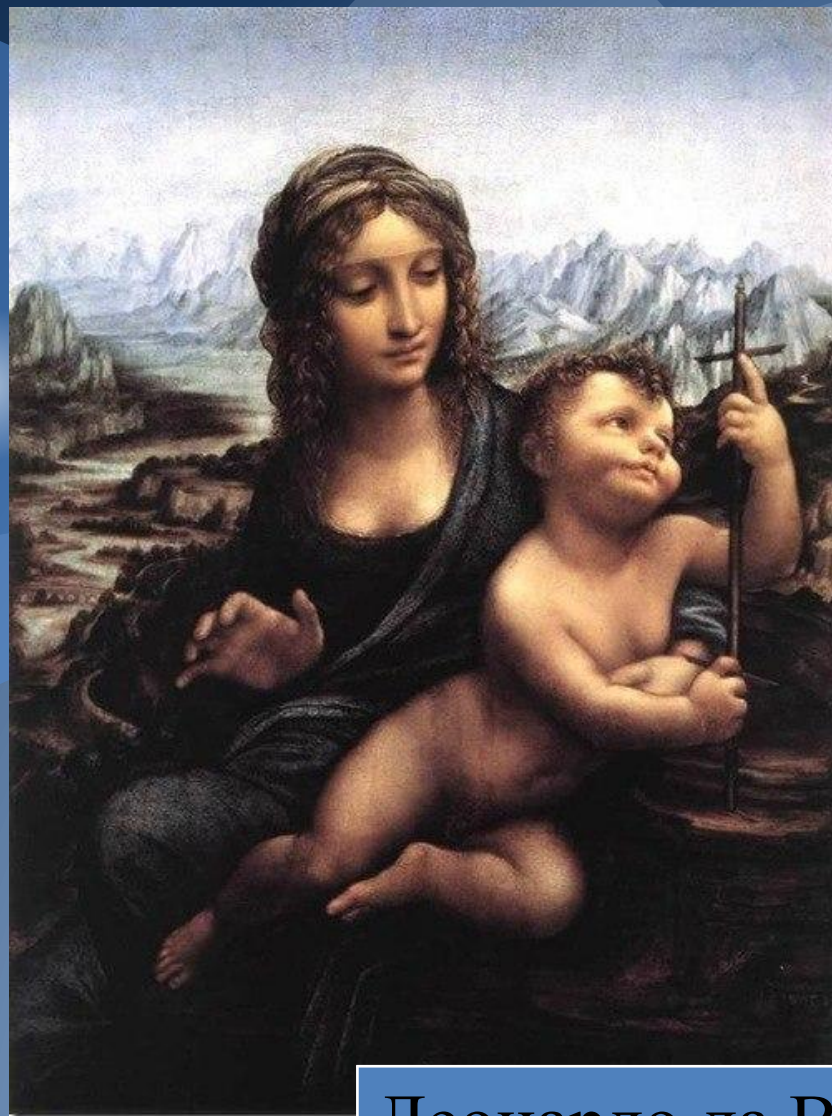
Творчество



Воздушная перспектива

это изменение в цвете и тоне предмета, изменение его контрастных характеристик в сторону уменьшения, приглушения при удалении вглубь пространства



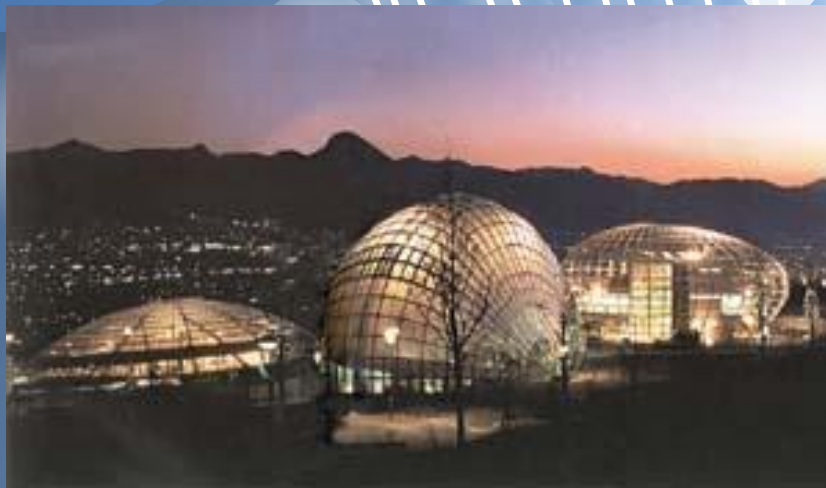


Леонардо да Винчи





Констру́кция (от лат. *constructio* — «построение, сборка воедино») — термин, в произведения искусства обозначающий построение художественного целого, способ связей его отдельных частей между собой, а также взаимосвязь образных и образующих элементов в зависимости от их функции и назначения.



**Конструктивн
ые виды
искусства**





Конструктивность

советский авангардистский метод (направление) в изобразительном искусстве, архитектуре, фотографии и декоративно-прикладном искусстве, получивший развитие в 1920 — первой половине 1930 годов.



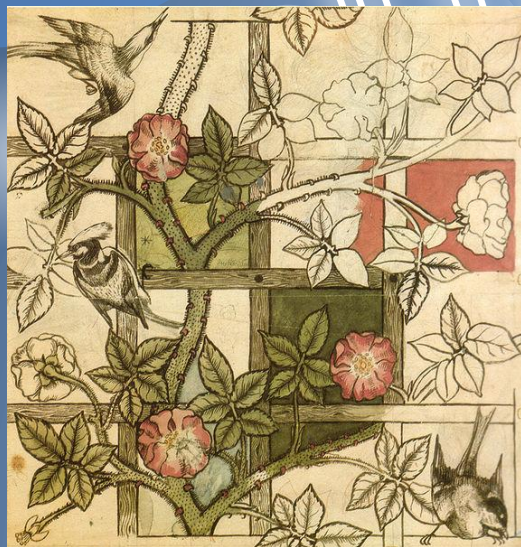
Декоративность

совокупность художественных свойств, усиливающих эмоционально-выразительную и художественно-организующую роль произведений искусств пластических в окружающей человека предметной среде.



Декоративно-прикладные вид искусства

широкий раздел искусства, который охватывает различные отрасли творческой деятельности, направленной на создание художественных изделий с утилитарными и художественными функциями.



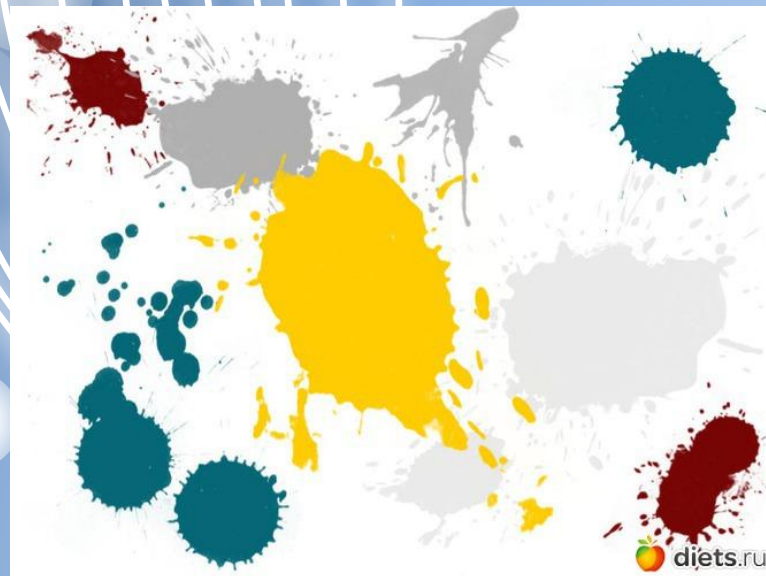
Живопись

вид изобразительного искусства, связанный с передачей зрительных образов посредством нанесения красок на твёрдую или гибкую поверхность.



ПЯТНО

Плоскостное изображение цвета или тона



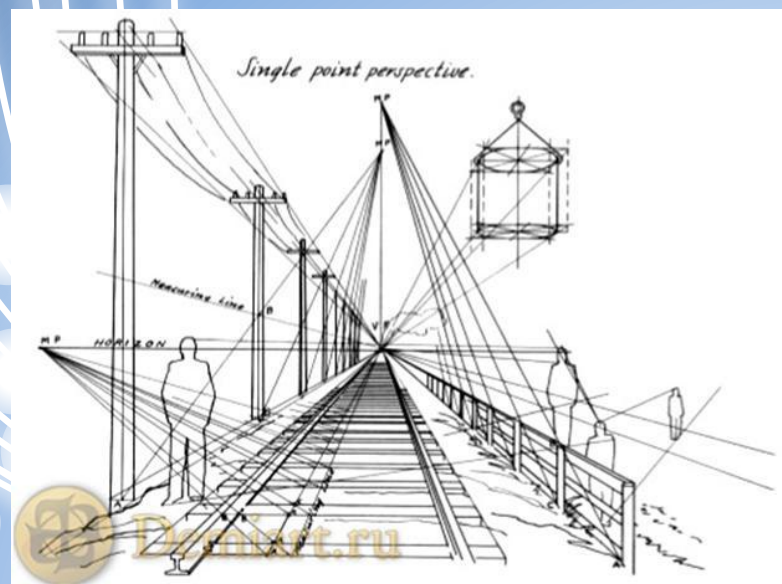
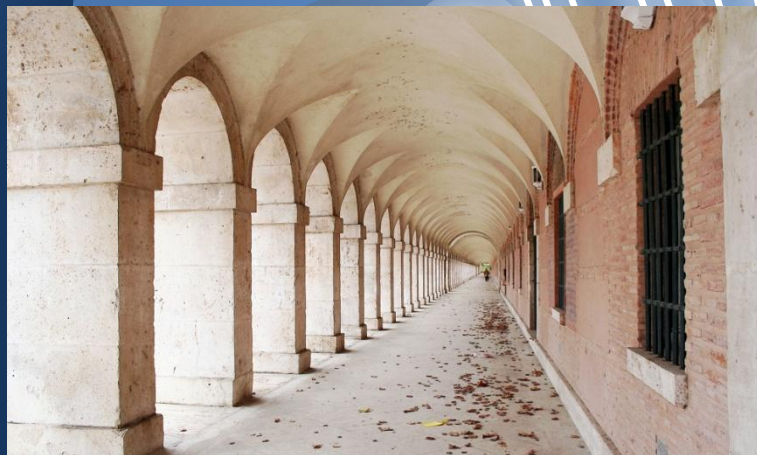
Скульптура

**Вид изобразительного искусства
произведения которого имеют
физически материальный
трехмерный объем**



Перспектива

техника изображения пространственных объектов на плоскости или какой-либо поверхности в соответствии с теми кажущимися сокращениями их размеров



Офорт

разновидность гравюры на металле, техника станковой графики глубокой печати позволяющая получать оттиски с печатных форм

Французов



гравюра

вид графического искусства (и графической техники, полиграфической технологии), произведения которого в завершённом виде представлены печатными оттисками,



Портрет

Жанр изобразительного искусства
главным предметом которого является
человек



Парадный портрет

подтип портрета, характерный для придворной культуры. Его главной задачей является не только передача визуального сходства, но и возвеличивание заказчика, уподобление изображенной персоны божеству



Стефано Торелли
«Коронационный
портрет Екатерины II»



Камерный портрет

Камерный портрет – разновидность портрета где сам человек, представлен на нейтральном фоне, изображен по пояс, по грудь, либо по плечи.



Форма

Композиционная построенность единство средств и приемов реализованных в художественном материале и воплощающих идейно-художественный замысел



Пространство

Одна из форм создания художественного образа с помощью передачи трехмерного изображения в двумерном (листе) поэтому изобразительное искусство является пространственным искусством

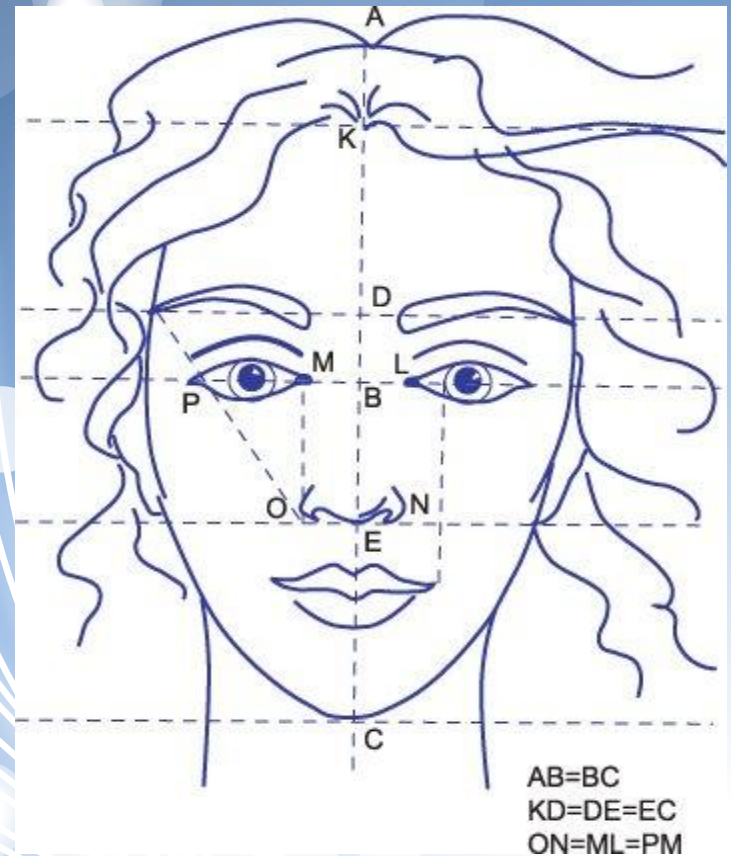


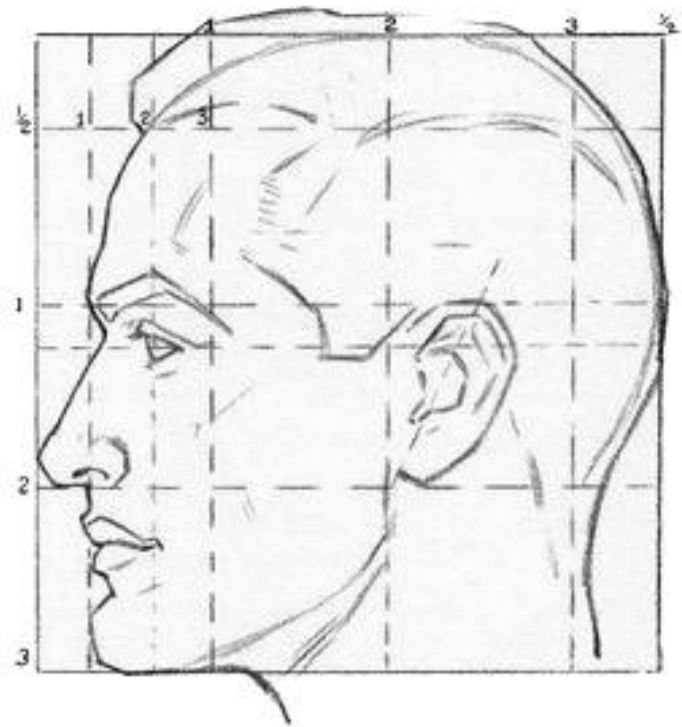
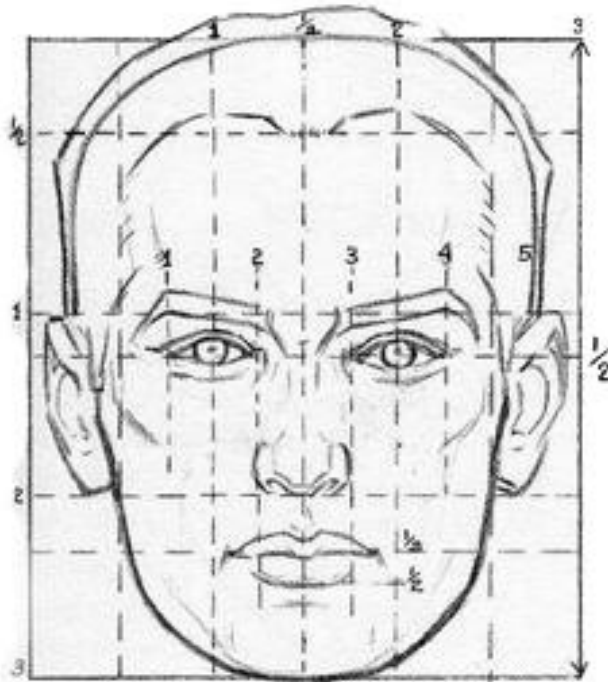
Поленов



Пропорции

гармонизация формы
художественного
произведения,
пропорциональность —
ее эстетическое качество.
Соразмерность частей
образует красоту формы.
В основе определения
пропорций лежит метод
сравнения.
Все эти свойства лежат и
в основе грамотного
рисунка.





Соотношение соразмерность величин частей художественного произведения между собой а так же каждой части художественного произведения в целом



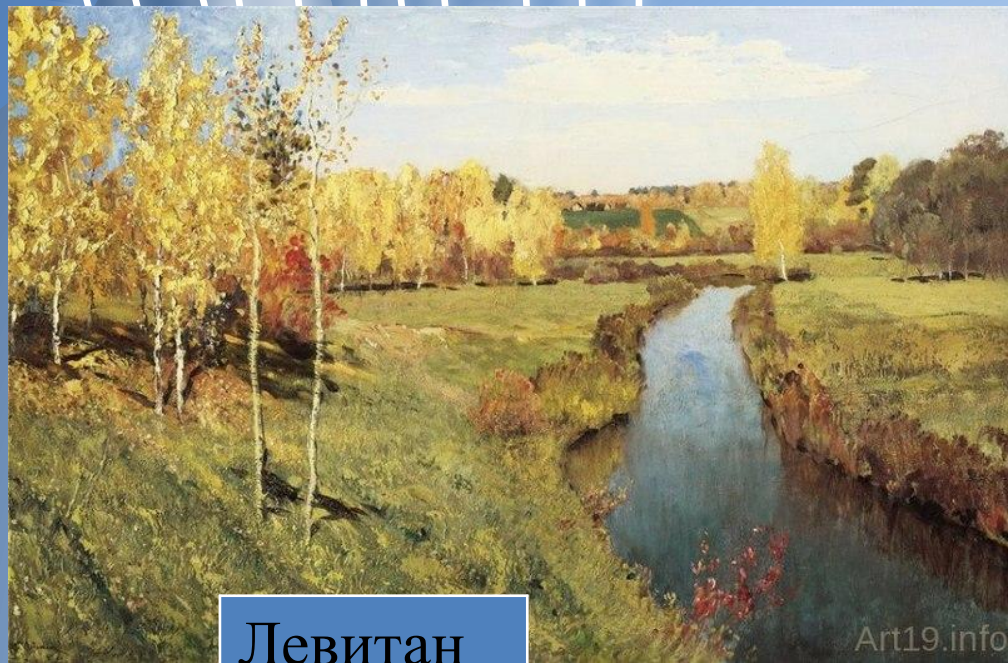
Бытовой жанр

Жанр изобразительного искусства посвященный сюжетам повседневной жизни крестьянина или горожанина



Пейзаж

Жанр изобразительного искусства
главным предметом которого является
природа



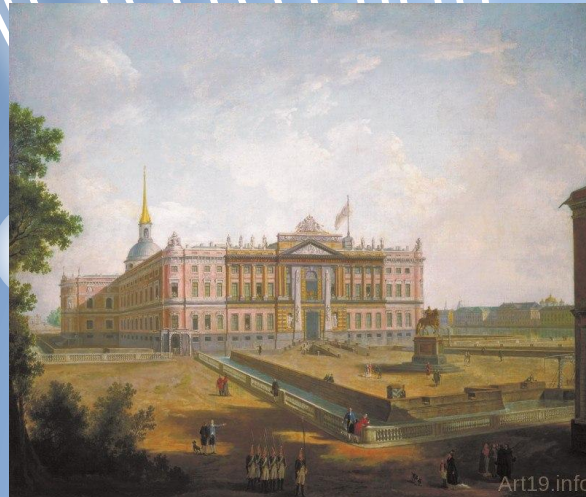
Левитан

Art19.info



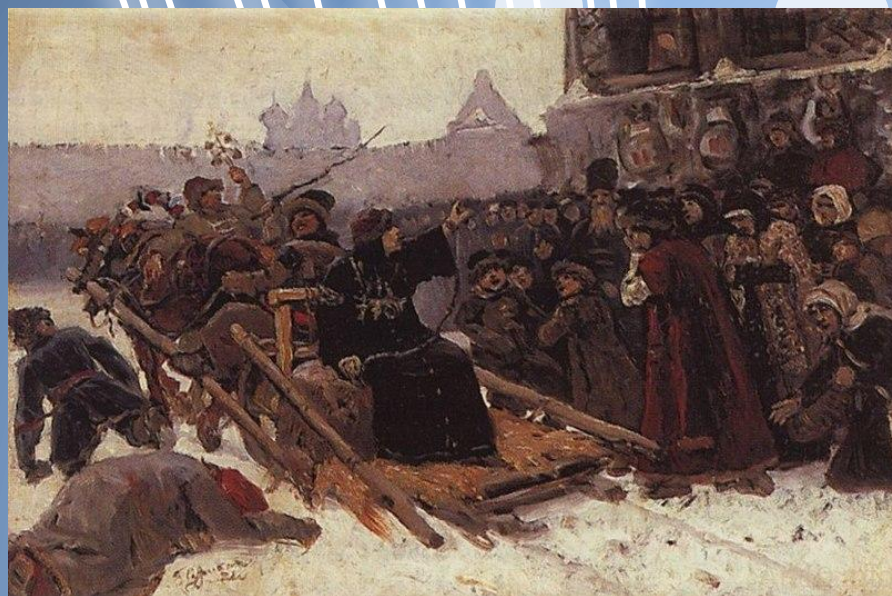
Городской пейзаж

Разновидность пейзажа как жанра изобразительного искусства где главным предметом изображения является сюжеты связанные с жизнью города архитектурные сооружения и др.



Исторический жанр

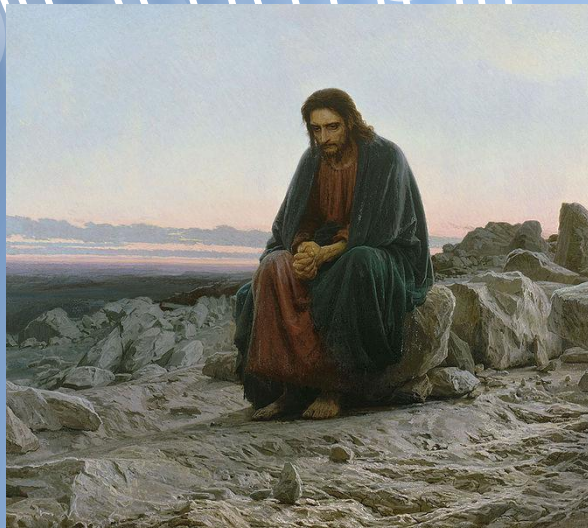
Жанр изобразительного искусства посвященный историческим событиям великие битвы знаменитые встречи торжества и др в которых изображены исторические герои





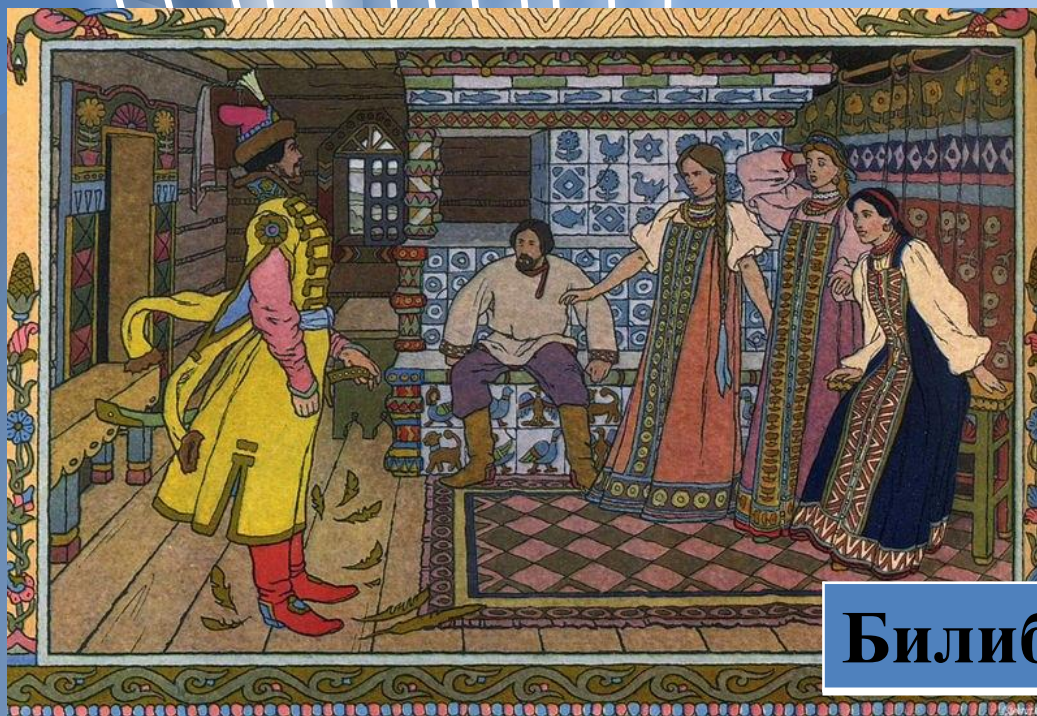
Библейский жанр

жанр изобразительного искусства
главным предметом которого является
различные библейские сюжеты или
ЖИЗНЬ СВЯТЫХ



Сказочный жанр

Жанр изобразительного искусства в котором главной темой является мотивы сказок былин



Билибин

