

# Политическое развитие страны

Д/З:

Все - § 6, читать, вопросы 2-4,  
учить схему, таблицу

На «5» - сообщение о Никоне,  
старообрядцах в России

# Первые Романовы



Михаил Федорович



Патриарх Филарет

## Основные направления политики

Курс на примирение в стране, разоренной в Смутное время

Преодоление хозяйственного разорения, восстановление государственности, упорядочение системы управления — введение воеводского правления на местах

Смоленская война 1632—1634 гг.

Опора в управлении страной на Боярскую думу и Земские соборы

## Соправление

сына — и — отца

1619—1633 гг.

Царя Михаила Федоровича Романова

Патриарха Филарета (в миру Федора Никитича Романова)



Патриарх Филарет









# Алексей Михайлович (1645-1676)

- Занял трон после смерти отца Михаила Федоровича.
- Прослав «тишайшим» царем в «бунташный» век
- В правление Алексея Михайловича усилилась центральная власть и оформилось крепостное право (Соборное уложение 1649);





Его воспитатель Б. Морозов привил ему любовь к чтению. Царь был набожным человеком, за что получил прозвище- «Тишайший».

Алексей был женат дважды. От брака с М.Милославской у него родилось 13 детей, а от Н.Нарышкиной- трое, в том числе будущий царь- Петр I.



**Задание 2.** Проведите стрелки и заполните пропуски в схеме.

Алексей Михайлович

Мария Милославская

Наталья Нарышкина

Софья

**Уже при первых царях династии Романовых произошло значительное укрепление царской власти. При этом уменьшилась роль сословно-представительных органов власти.**

- Земский собор
- Боярская дума









# Земский собор



# Земский собор

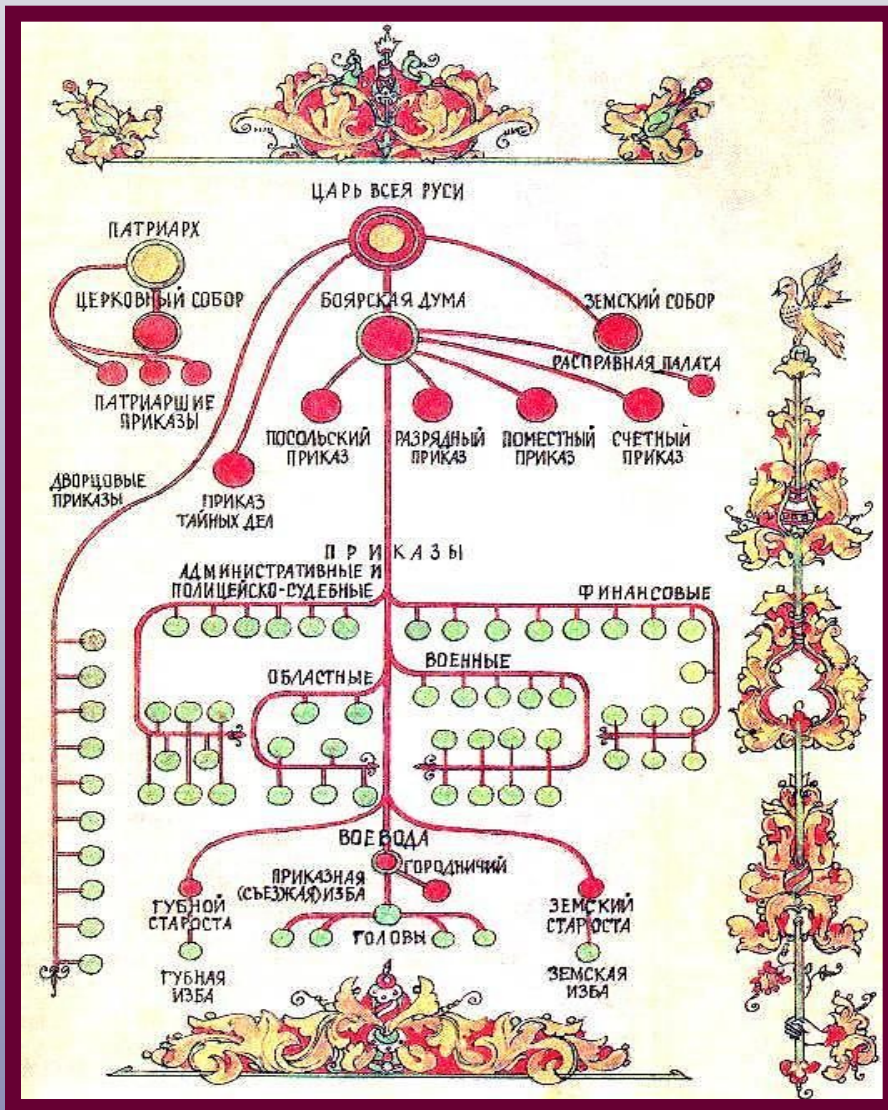
- Орган при царе из представителей различных слоев населения, созывается для решения важных государственных дел

**Первый Земский собор созван Иваном IV Грозным в 1549г**

**Последний Земский собор созван в 1653 г**



# Земский собор



- В условиях хозяйственного разорения и слабости центральной власти царь вынужден был искать опору у всех слоев населения страны
- Главной чертой соборов стал значительный рост представительства на них низших сословий
- Главную роль играли представители дворян и посадского населения.
- Собирались для утверждения царских проектов

# Полномочия Земского собора

**Избрание царя**



**Вопросы войны и мира**



**Финансы**



**Внутренняя политика**



Устройство страны после  
Смуты

Налаживание управления  
на местах

Обсуждение и согласие на  
принятие новых законов

# Земский собор

Собор работал постоянно			Собор вообще не созывался			Созывался по неотложным делам		
161	...	162	162	...	163	163	...	165
3		2	2		2	2		3



# Земский собор



После 1653 года практика созыва Земских соборов прекратилась.

В России укрепилось самодержавие.



# Боярская дума



# Боярская дума

- Высший совещательный орган при царе из представителей старой аристократии (бояр)
- **Введен Иваном III**
- **Уничтожен в 1700г Петром I**

# Боярская дума

**Бояре**



Родовая аристократия.  
Занимали высшие посты.

**Окольничие**



Обладали правами бояр, но  
были менее знатными.

**Думные дворяне**



Принадлежали к незнатным  
родам. Были опорой царя.

**Думные дьяки**



Могли быть недворянами.  
Были опорой царя.

# Боярская дума

- При Алексее Михайловиче входило до 100 человек
- Решала вопросы – войны и мира, утверждение законов, введение новых законов
- Руководил её работой либо царь, либо назначенный им боярин
- Создана «ближняя» («малая», «тайная») Дума
- В полном составе стала собираться все реже и реже.



# Приказы

- Органы центрального управления России в XVI – начале XVIII века.
- **Введены Иваном IV Грозным**
- **Уничтожены Петром I**



# Приказы

приказы	функции
Посольский	
Большого дворца Казенный Конюшенный	
Тайных дел	
Разрядный	
Поместный	
Каменных дел	
Стрелецкий Пушкарский Казачий	
Челобитный	

# Дворцовые приказы

The background is a painting of an interior room. It features a prominent red wall, a large window with a white frame, and a table with a lamp. The scene is dimly lit, with light coming from the window and the lamp.

Большого дворца (царское хозяйство и имущество, царские финансы)

Казённый (сохранность казны, царских регалий и имущества)

Конюший (царская конюшня, дворцовые экипажи)



# Государственные приказы

Посольский (внешняя политика)

Разбойный (различные преступления)

Разрядный (служилые люди, военное управление)

Большой Казны (торговля, финансы)

Поместный (поместные и вотчинные земли)

Военные (стрелецкий, пушкарский) – роды войск

Челобитный (прошения на имя царя)

«Отраслевые» (ямской, аптекарский, каменный)



# Патриаршие приказы

The background is a detailed historical illustration. It shows a wooden structure, possibly a well or a small building, with a thatched roof. Several people in period clothing are visible. In the foreground, a man in a white tunic and dark trousers stands near a horse. In the background, a group of people, including a man in a red and white robe, are gathered around the structure. The scene is set in a rural or village environment with trees and a fence.

Дублировали дворцовые и государственные приказы

Патриарший разрядный  
приказ

Патриарший казённый  
приказ

# Приказы

Дворцовые	Государственные	Патриаршие
Управляли царскими землями, обслуживали двор	Отвечали за разные стороны жизни страны	Управляли землями церкви, имуществом патриарха
Приказ Большого дворца, Казённый, Конюший и др.	Посольский, Разрядный, Поместный, Челобитный, Разбойный, Большой Казны, военные приказы, «отраслевые» приказы	Дублировали дворцовые и государственные приказы (патриарший разрядный приказ, патриарший казённый приказ и др.)

# Приказы

Увеличение территории страны



Рост числа приказов (100)



- Рост приказов отрицательно влиял на систему управления
- Усиливали бюрократическую волокиту
- Злоупотребление служебным положением
- Не было обязанностей среди служащих



- Посольский
- Большого дворца
- Казенный
- Конюшенный
- Разрядный
- Поместный
- Ямской
- Каменных дел
- Челобитный
- Тайных дел
- ...



**Задание 1.** Отметьте зеленым цветом правильные, а красным — неправильные положения.

- 1) К концу XVII в. численность приказов в стране заметно выросла.
- 2) Увеличение численности приказов было вызвано ростом территории и усложнением экономической жизни.
- 3) Посольский приказ занимался вопросами внешней политики.
- 4) Казенный приказ отвечал за пополнение государственной казны и сбор налогов.
- 5) Военными делами ведали Разрядный, Стрелецкий, Пушкарский, Иноземный, Рейтарский, Казачий приказы.
- 6) Рост численности приказов положительно влиял на систему управления.



# Административное

## деление

Российское  
государство

?

?

?







# Приказная изба



# Местное управление



**Территория России**

Канцелярия воеводы

**Воевода**

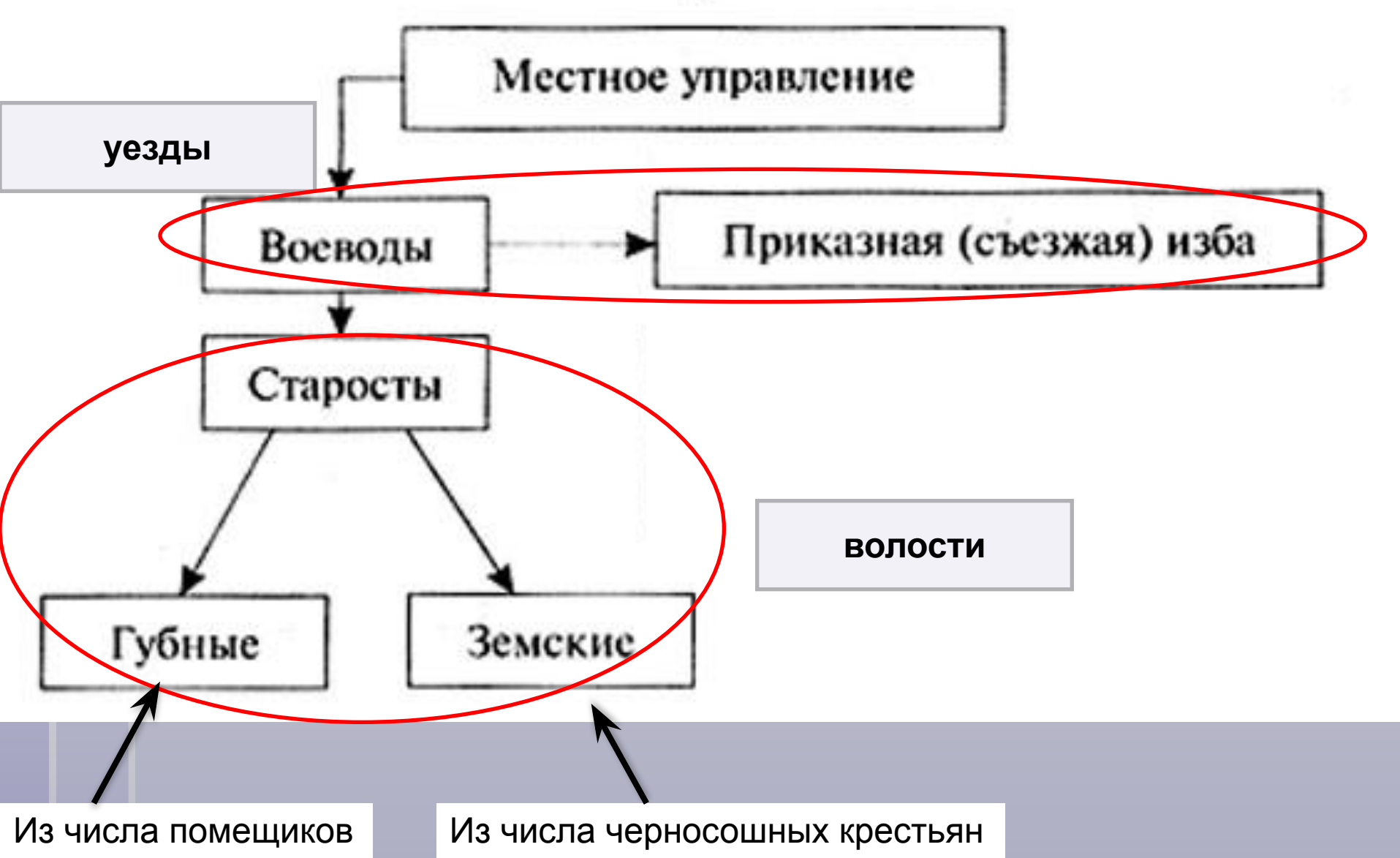


Избу возглавлял присланный из  
Москвы дьяк

**Приказная изба**



Хранила грамоты, печать,  
учётные книги, списки податей,  
сами сборы









### Задание 3. Соотнесите термин и его объяснение.

Термин	Объяснение
1) Уезды	А) Административно-территориальная единица, занимающая промежуточное положение между станом и уездом
2) Стан	Б) Административно-территориальная единица, часть уезда
3) Волость	В) Военно-административная единица, объединявшая группы городов-крепостей для обороны от внешней угрозы
4) Воевода	Г) Основная административно-территориальная единица в XVII в.
5) Земские и губные избы	Д) Глава уезда, приграничного города
6) Разряд	Е) Органы местного самоуправления

Боярская дума становится узким кругом ближайших лиц

Соборное уложение 1649г вводит наказание за преступления против чести и здоровья царя

**Укрепление власти царя – установление самодержавия**

Земские соборы не созываются

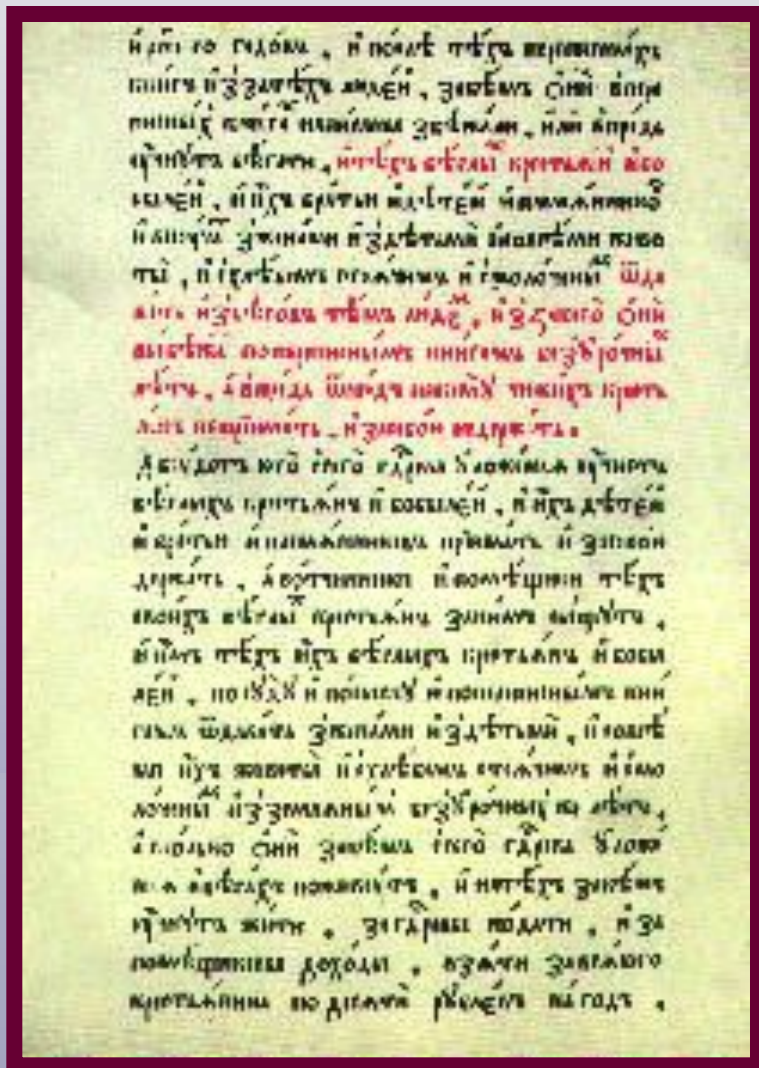
Приказ Тайных дел подчиняется лично царю, контролирует деятельность гос. учреждений







# Соборное уложение 1649 г.



Соборное уложение 1649 г.

Раздел о беглых

В нем отменялись урочные лета-это означало окончательное закрепощение крестьян.

Горожане были прикреплены к посадам, а помещики стали отвечать за преступления своих крестьян.

Главными объявлялись преступления против царя и его имущества.

## Задание 6. Отметьте неверный ответ.

Соборное уложение 1649 г.:

- а) упорядочило российское законодательство;
- б) отразило рост авторитета и влияние царя в стране;
- в) установило полное право феодала на землю и зависимых крестьян;
- г) ввело 15-летний срок розыска беглых крестьян;
- д) установило наказания за преступления против здоровья царя, представителей центральной власти и церкви.



# Уголовное право. Преступления

Против Церкви  
(«переманивание»,  
богохульство)

Должностные (взяточничество,  
злоупотребления, военные  
преступления)

Против государства (угрозы  
царю и его семье, измена, бунт)

Против личности (убийство,  
причинение увечий,  
оскорбление)

Против гос. устройства  
(фальшивомонетничество,  
неуплата пошлин)

Имущественные (воровство,  
мошенничество, порча  
имущества)

Против безопасности и порядка  
(укрывательство, продажа  
краденого)

Нравственные (непочтение  
родителей, сводничество)

# Политическое развитие России в XVII веке



Усиление самодержавной власти русских царей.



Снижение роли Земского собора и Боярской думы.



Трансформация России в фактически абсолютную монархию.



Формирование системы приказов.



Складывание административно-территориального деления страны.



Принятие Соборного уложения 1649 года.

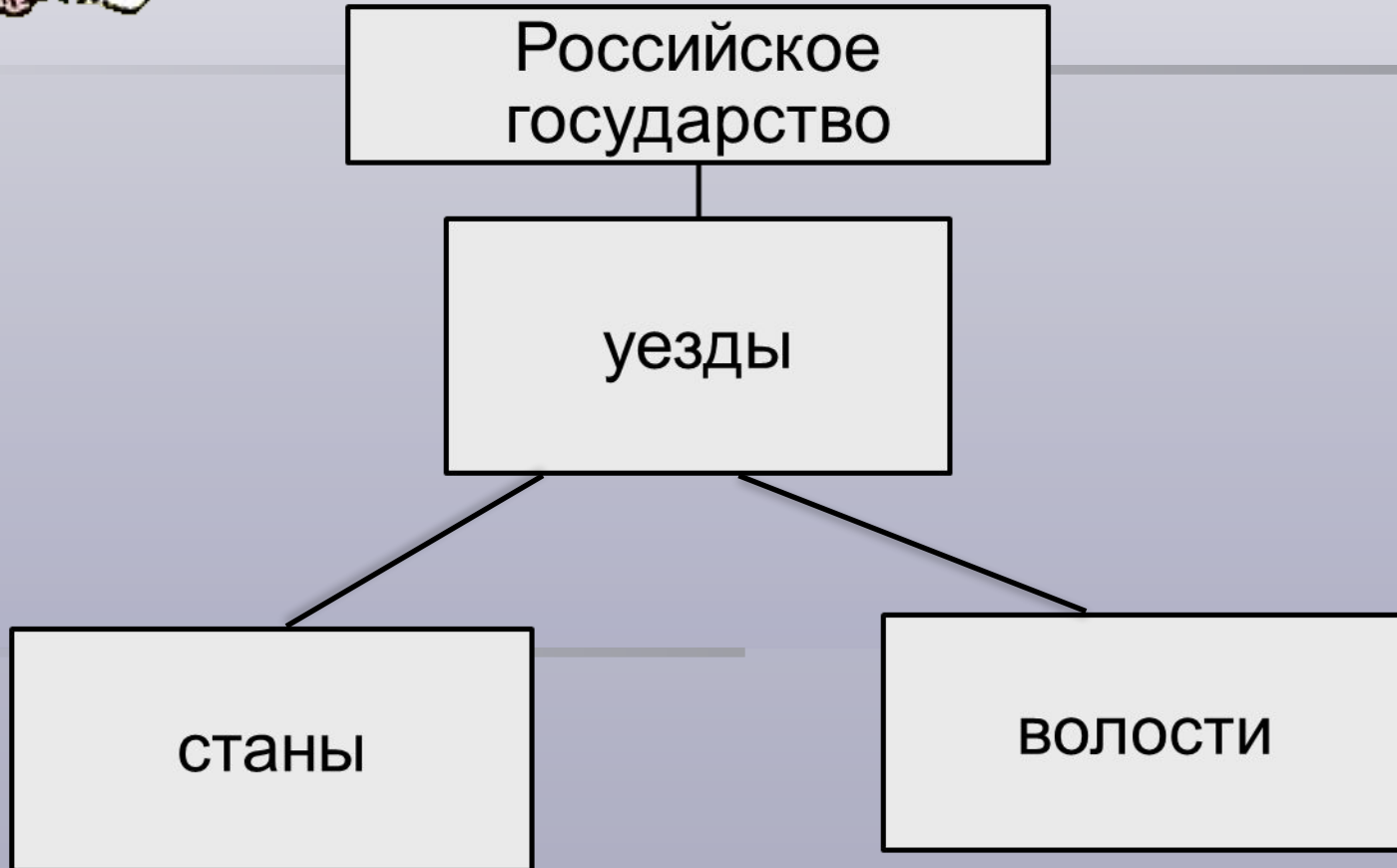


# Сделайте вывод:

- Власть царя;
- Роль сословно-представительных учреждений;
- Государственный аппарат;
- Положение крестьян;
- Положение дворян.

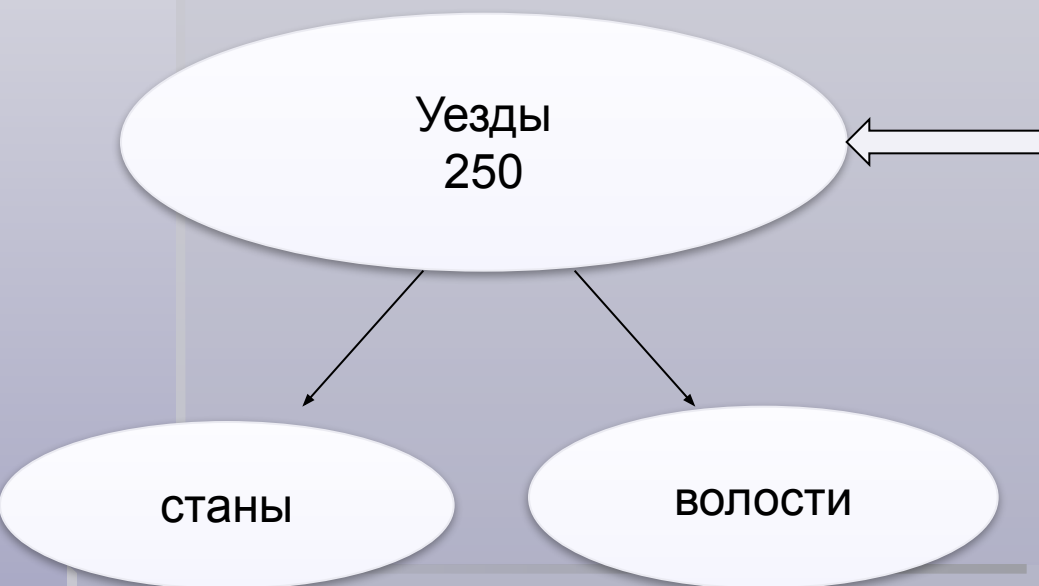


# Административное деление





# Местное управление



## Воеводы

- Возглавляли местные военные отряды
- Сбор налогов
- Административная власть
- Судебная власть
- Выполнение повинностей населения