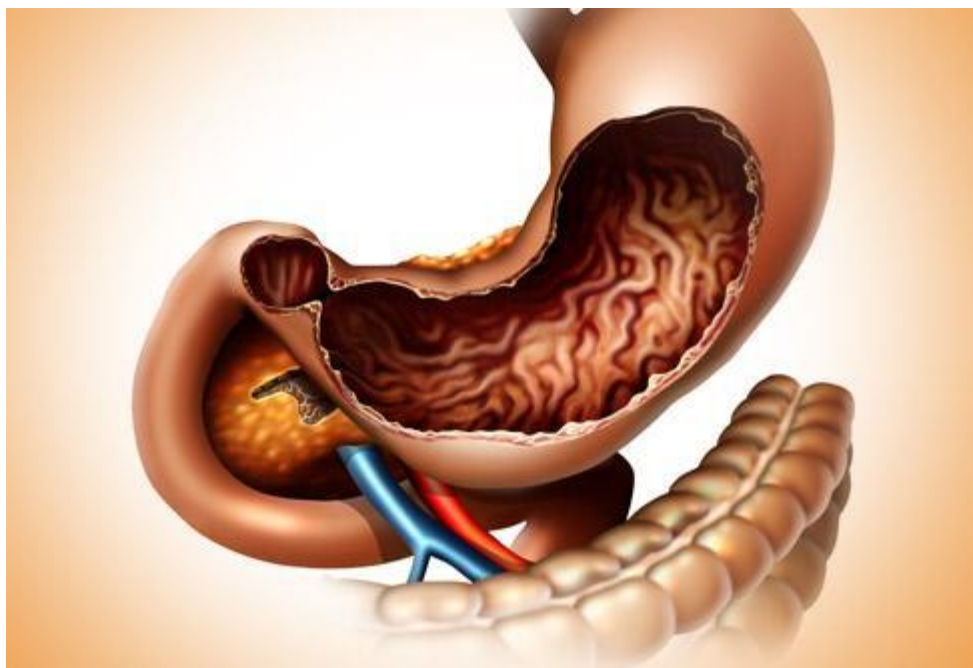


20.02.2015.

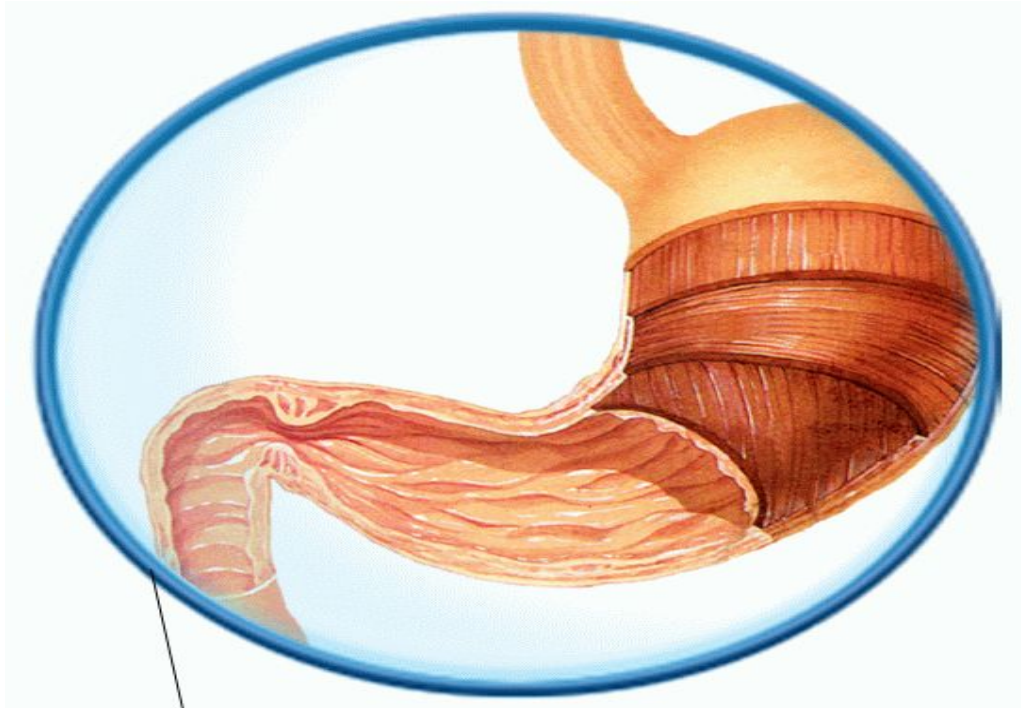
*Сабақтың тақырыбы: Астың  
асқазанда қорытылуы.*





Іші қуыс қалың бұлшықетті мүше. Ішкі жағын қатпарлы кілегейлі қабықша астарлап жатады.

Бұлшықетті қабаттары:қиғаш, сақина, ұзыннан орналасқан. Асқазанның кілегейлі қабықшасында өте көп ұсақ бездер болады. Бұл бездерден асқазан сөлі бөлінеді.



Иісі жоқ, түссіз сұйықтық

Тәулігіне 2-2,5 л бөлінеді



Бөлінетін мөлшері тағамның құрамына, қою- сұйықтығына байланысты.

Су 97%-98%

Минералды тұздар 0,5%



Ферменттер 1%

Тұз қышқылы 0,7%

# Ферменттер

Пепсин

Тамақ температурасы  
37С, қышқыл орта болуы қажет.

Химозин

Нәруызды амин  
Қышқылдарына дейін  
ыдыратады.

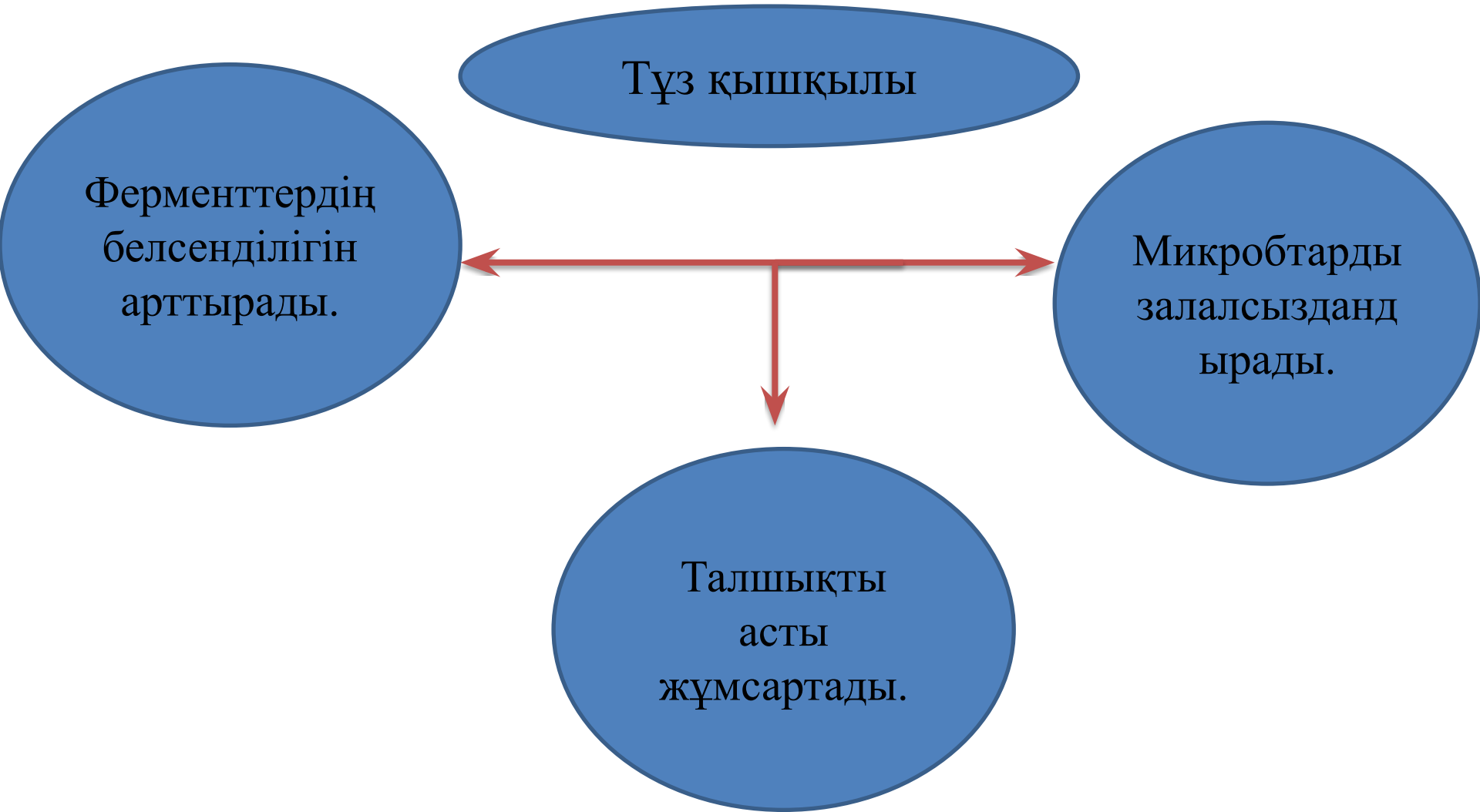
Сүтті ірітеді.

Тұз қышқылы

Ферменттердің  
белсенділігін  
арттырады.

Микробтарды  
залалсызданд  
ырады.

Талшықты  
асты  
жұмсартады.



Күрделі рефлекстік сөл бөліну 1,5-2 сағатқа созылады. Қалыпты жағдайда асқазан секрециясы , тамақ ішкеннен кейін 4-11 сағат бойы жүреді.

Асқазан сөлінің рефлекстік бөліну жолы

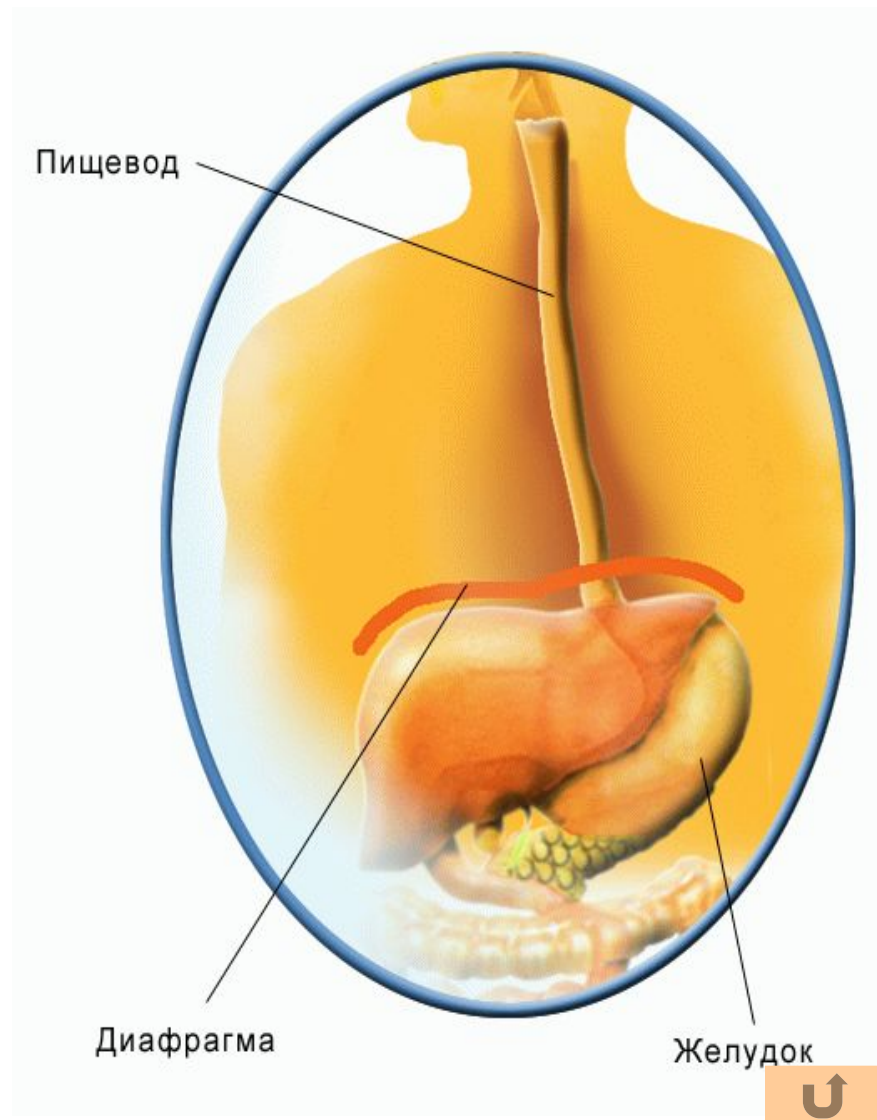
Шартты рефлекс:

- тамақ ішуге дайындалу.
- тағам туралы әңгімелесу.
- тамақтың иісін сезу.
- тамақты көргенде.

Шартсыз рефлекс:

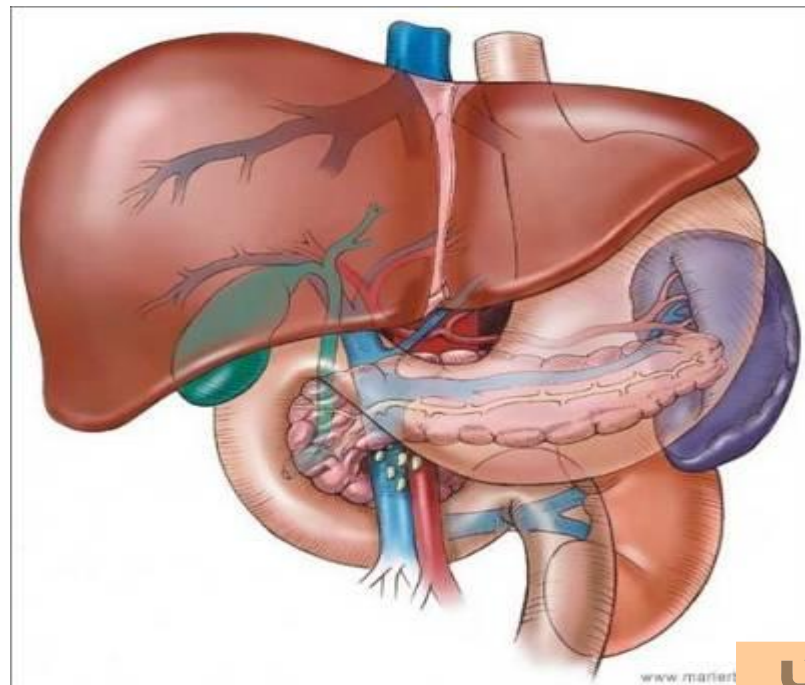
- ауыз қуысына түскен тамақ ауыздың сілемейлі қабығының дәм сезу рецепторларын қоздырып шартсыз рефлекс тудырады.

Қарында ас 3-10 сағат аралығында, қарын сөлінің әсерінен қорытылады. Онда, ең алдымен, нәруыз қорытылып, ыдырайды.





Бауыр — ас қорыту бездерінің ішіндегі ең үлкен без. Бауырдан бөлінетін өт — сарғыш жасыл түсті. Өттің әсерімен май ұсақ тамшыларға ыдырап, тез қорытылады. Өт пигменті- билирубин, биливердин.



Ұйқы безі мөлдір түсті сөл бөледі. Салмағы 60-80г. Ұйқы безінің сөлі сілтілі орта болғандықтан, оның құрамындағы майды, нәруызды, көмірсуларды ыдыратады. Ұйқы безінен **панкреатин** сөлі бөлінеді. Ұйқы безінің ішкі бөлігінен инсулин, глюкаген гормондары бөлінеді де, көмірсулардың, майлардың алмасуын реттейді.



# Үй тапсырмасы:

Астың асқазанда қорытылуы.

