



CREDO

бағдарламасы.

Konverter

СЛАЙДТЫ ЖАСАҒАН: АБДИРОВ  
АЛМАС

# Жоспар

- ▶ 1.Кредо дат жүйесі
- ▶ 2.Кредо қосымшалары
- ▶ 3.Кредо конвертер
- ▶ 4. Credo линейные изыскания



**Credo конвертер**

обмен данными между продуктами  
на платформе Credo III и продуктами других производителей

© СП "Кредо-Деклар" ООО (Степно-Буаеро), 2005-2008. Все права защищены.

- ▶ Қазіргі кезде CREDO кешені бір неше ірі жүйеден және көптеген қосымша мақсаттардан тұрады. Кешеннің әр жүйелер әр аймақтағы ақпараттарды өңдеуді автоматтандыра алады, сондай-ақ территорияның бастапқы жағдайды және құрылатын объектінің жобалық шешімдерін көрсететін біріктірген ақпараттық ортасын өзінің мәліметтермен толтыра алады.
- ▶ CREDO кешенің қолданып ақпараттарды өңдеуі «CREDO-технология» атағын алды. Оның негізгі артықшылығы әр мамандар арасына мәліметтерді айырбастауды ұйымдастыру болып табылады. Осы кезде әр маманға барлық объектілер бойынша жобалау немесе құрылыстың іздестіру кезкелген стадиясында мәліметтерді көруге мүмкіншілік береді. Сонымен қатар CREDO-технологиясы CREDO кешен жүйесін басқалай объектіні құру үдірісінде қолданылатын бағдарламалық өнімдермен қатар қолдану мүмкіншілік береді.

CREDO DAT жүйесі.

CREDO DAT жүйесі инженерлік-геодезиялық жұмыстардың есептеу бөлігін автоматтандыру үшін қолданылады.

-регистрлардан алынған файлдардан мәліметтер алып енгізу.

-ведоместер мен журналдардағы мәлімет енгізуді теңестіруді ,жер бетінің түсірісін өңдеу.

-инженерлік –геодезиялық және орналастыру есептеулерін жүргізу.

-жазбаша және географиялық құжаттарға өңдеу қорытындыларын экспорттауды шығару.

-сызықтық ізденістерді өңдеу,тік және көлденең профильдерін жасау.

## Ход

Пункт	Гор. угол	Расстояние	В. угол/Превыш.
1781			
388	95 00' 36.0"	197.088	
381	213 13' 30.0"	88.168	
382	128 37' 12.0"	116.428	
383	277 36' 36.0"	59.328	
384	243 44' 24.0"	51.678	
385	234 12' 36.0"	49.838	
386	131 00' 54.0"	69.308	
387	289 47' 18.0"	61.178	
		<b>68.578</b>	

ИНСТРУМЕНТ: t-38

Ok

Delete

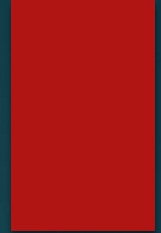
&lt;&lt;

&gt;&gt;

New

- ▶ Credo кешеңнің негізгі функциялары келесідей:
- ▶ -инженерлі-геодезиялық және топографиялық іздестіруді камералды өңдеу;
- ▶ -геофизикалық іздестіру жұмыстар кезіндегі геодезиялық мәліметтерді өңдеу;
- ▶ -жергілікті жердің сандық моделін құруға арналған мәліметтерді дайындау;
- ▶ -іздестіру және бар мәліметтердің негізінде инженерлік мақсаттағы жердің сандық моделдерін құру және түзету еңгізу;
- ▶ -геологиялық құрылым алаңдар немесе жолақтардың сандық моделдерін құру және түзету еңгізу;
- ▶ -өнеркәсіптік, азаматтық және көлік құралдары объектілердің генералдық жоспарын жобалау;
- ▶ -тік жоспарлауды жобалау;
- ▶ -жобаланатын объектінің жер жұмыстар көлемін есептеу;
- ▶ -өлік ғимараттарын жобалау;
- ▶ -жаңа құрылыстарды жобалау және көлік жолдарын қайта жөндеу;
- ▶ -құрылыс жұмыстарын геодезиялық қамтамасыз ету.

# КРЕДО ҚОСЫМШАЛАРЫ



- ▶ Credo топоплан,
- ▶ Credo линейные изыскания,
- ▶ Credo генплан,
- ▶ Credo дороги,
- ▶ Credo геология,
- ▶ Credo объемы (Credo конвертер қосымшасы бар болған жағдайда).

# КРЕДО КОНВЕРТЕР

- ▶ Credo Converter компаниясы Credo III платформасындағы жүйелер мен жүйелерді жобалау және геоақпараттық қолдау саласында автоматтандырылған деректер алмасуды жүзеге асырады. Credo Converter қызметінің функционалдығы ақпараттың толық тасымалдануына кепілдік береді, яғни бағдарламалық жасақтаманы пайдалану кезінде таңдау еркіндігін береді және жобаның барлық сатыларында әртүрлі бөлімдердің бірлескен жұмысының тиімділігін арттырады - бастапқы деректерді құрылыс алаңында жобаны іске асыруға дейін.





# CREDO CONVERTER

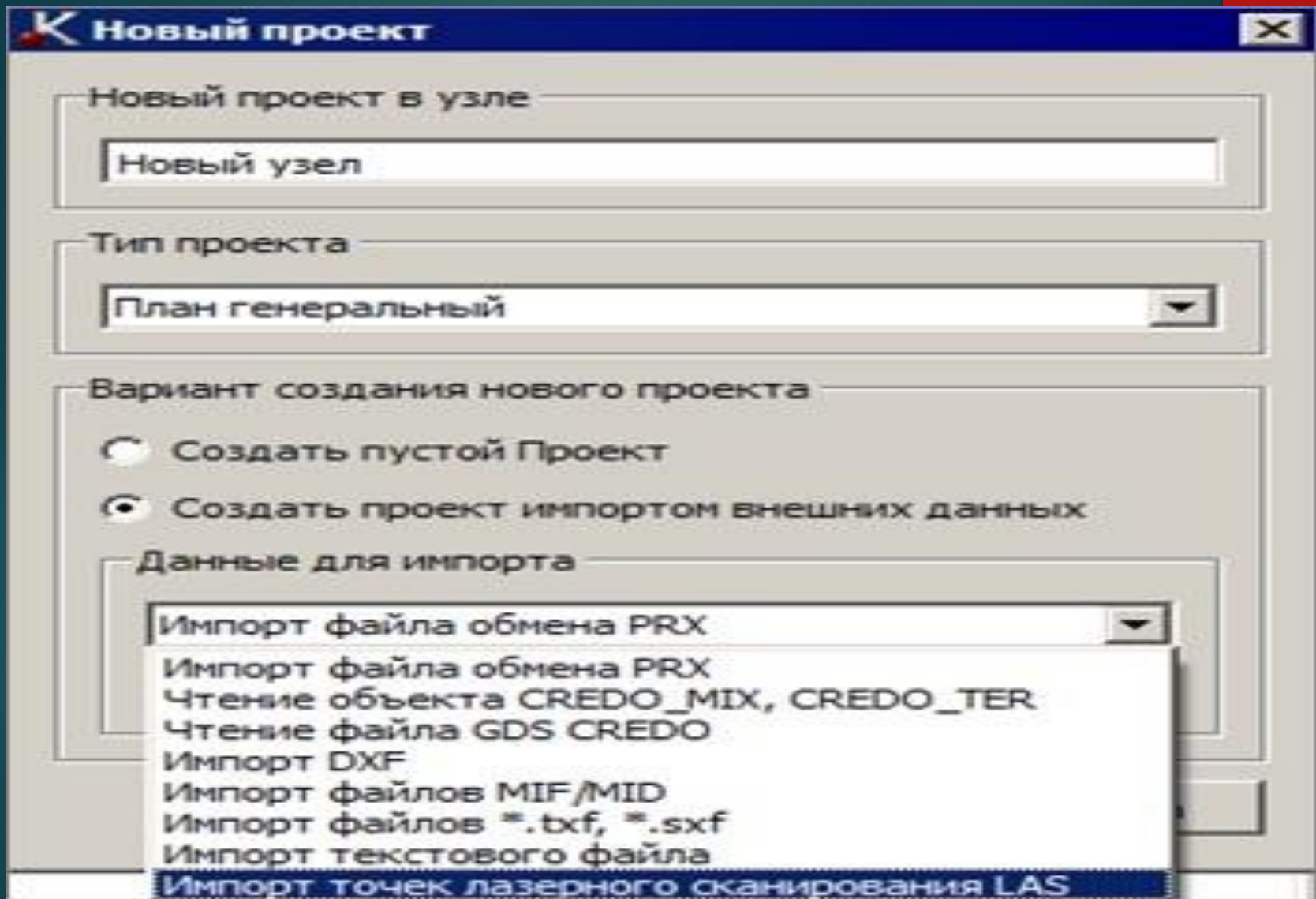
функционалдығы басқа CREDO  
жүйелеріне қосылды.

Бағдарлама үлгісін AutoCad,  
MapInfo және Panorama

бағдарламаларына экспорттау  
қолданбаларда орындалады

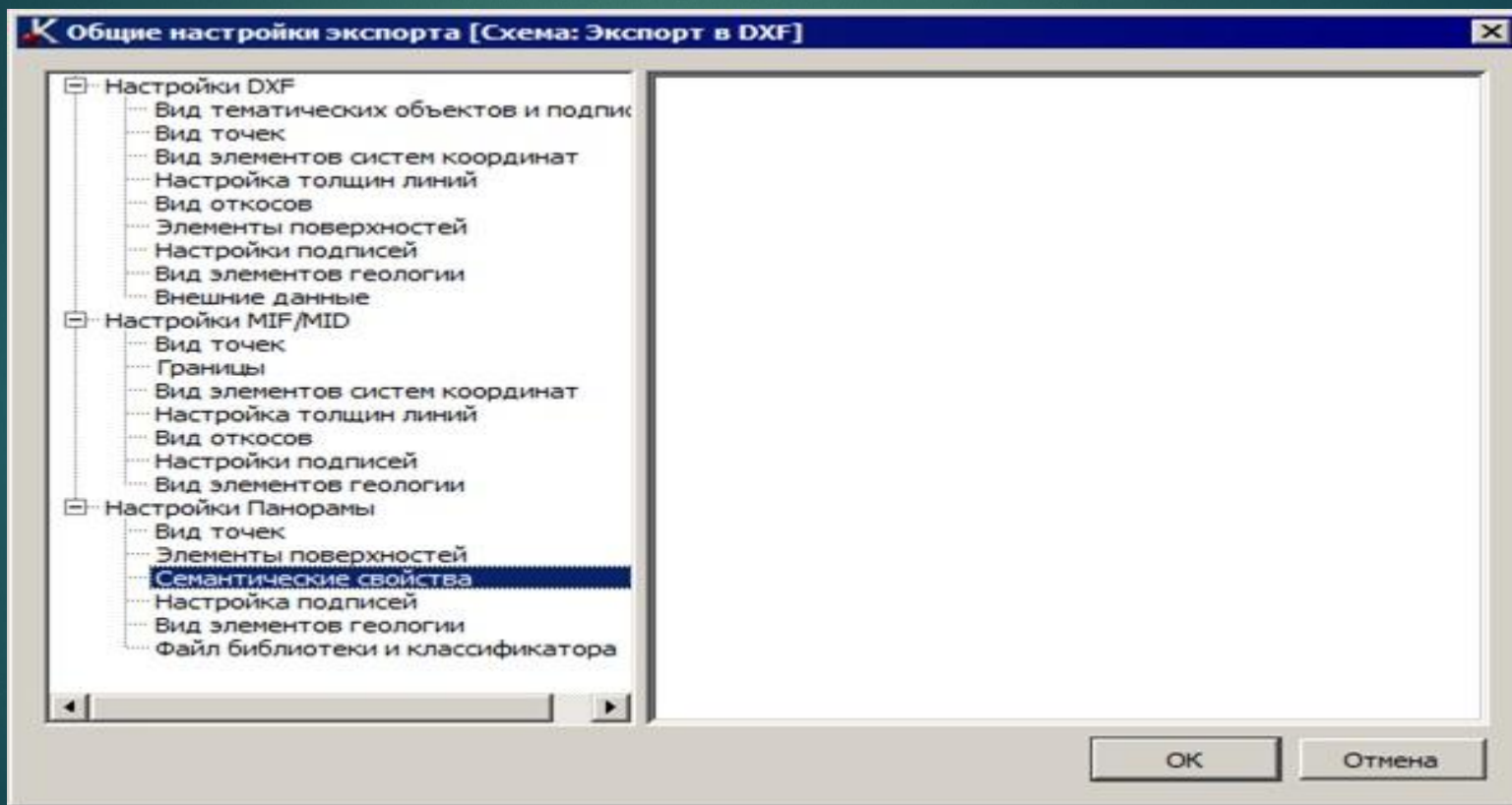
# МАҚСАТЫ:

- ▶ CREDO III платформасындағы жүйелер мен басқа өндірушілердің жүйелерімен деректер алмасу.



Сурет. 1. Әртүрлі форматтағы деректерді импорттау

- ▶ Панорама пішіміне экспорттау кезінде семантиканың сәйкестігі жеке элементтердің қасиеттерін дұрыс беру үшін берілген (2-сурет).



Сурет. 2. Панорама форматтарына деректерді экспорттау кезінде семантиканы орнату

Общие настройки экспорта [Схема: Нет схемы]

- [-] Настройки DXF
  - Вид тематических объектов и...
  - Вид точек
  - Вид элементов систем координат
  - Настройка толщин линий
  - Вид откосов
  - Элементы поверхностей
  - Настройки подписей
  - Внешние данные
- [-] Настройки MIF/MID
  - Вид точек
  - Границы
  - Вид элементов систем координат
  - Настройка толщин линий
  - Вид откосов
  - Настройки подписей
- [-] Настройки панорамы
  - Вид точек
  - Элементы поверхностей
  - Семантические свойства
  - Файл библиотеки и классификация

Отметка дна к...	Не задано
Отметка дна л...	Не задано
№ колодца	Не задано
Отметка верх...	Не задано
Отметка коль...	Не задано
Ср.расстояние	Не задано
Порода	Не задано
Отметка	Не задано
<b>Улица</b>	Не задано
№дома	ЗНАЧЕНИЕ АНОМАЛИИ
Назначение	ТОЧНОСТЬ ОПРЕДЕЛЕНИЯ (КЛАСС)
Этажность	НОМЕР (СКВАЖИНЫ, ДОМА)
Глубина до во...	НАЗНАЧЕНИЕ ОБЪЕКТА
Урез	ВИД РАСТИТЕЛЬНОСТИ
Глубина	ПРИЗНАК ПРОДЛЕНИЯ ОБЪЕКТА
Отметка земли	ГРИФ СЕКРЕТНОСТИ
Отметка центра	СТРАНА ИЗГОТОВИТЕЛЬ
Диаметр	СУММАР.КОЛИ.ТОЧЕК ИЗЛОМА
Имя	Не задано
Материал	Не задано
Высота	КОРОТКОЕ ИМЯ ОБЪЕКТА
	Не задано
	АБСОЛЮТНАЯ ВЫСОТА

OK Отмена

## НӘТИЖЕЛЕРІ:

Файлы формата DXF версий  
2000, 2004.

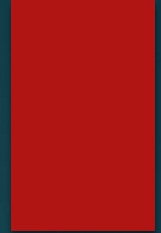
Файлы форматов MIF/MID  
версии 300.

Файлы форматов TXF/SXF.

Файлы форматов TXT.

Файлы форматов BMP, JREG,  
TIFF, PNG, PDF.

# CREDO ЛИНЕЙНЫЕ ИЗЫСКАНИЯ



- ▶ МАҚСАТЫ

: Инженерлік аймақтың цифрлық моделін құру және сызықты құрылымдарды өңдеу.

# ҚОЛДАНУ САЛАСЫ:

- ▶ өнеркәсіптік, азаматтық және көлік құрылысы объектілерінің учаскелерін инженерлік іздестіру, кадастрлық жүйелерге (жер үсті жинау әдістері) ақпаратты дайындау, сандық жерүсті модельдерін құру, кезек күттірмейтін жоспарларды жүргізу, жерге орналастыру, атқарушылық зерттеулер.



# ЖАЛПЫ МӘЛІМЕТТЕР:

- ▶ Credo III платформасына негізделген жүйелерде дайындалған деректер. Credo\_DAT (Credo DATE) нұсқасы 3.1 - 4.1 топографиялық түсірулерді өңдеу арқылы алынған GDS файлдары. Credo\_TER (Credo TER) 2002, Credo\_PRO, Credo\_MIX (Credo MIX) 2002, Credo\_GEO (Credo GEO) 2002 форматындағы деректер. XYZ түріндегі нүктелер туралы ақпаратты қамтитын мәтіндік файлдар. Файлдар форматы AutoCAD 14, 2000, 2004 DXF нұсқалары. MIF / MID нұсқасының 300 форматындағы файлдар. TXF / SXF файлдарын пішімдеу. XML форматындағы файлдар (кадастрлық үзінділер, аумақтар бойынша кадастрлық жоспарлар, кадастрлық паспорттар және т.б.). «Экспресс Космос» ресурстарынан ғарыш суреттері, Google Maps. LAS форматындағы лазерлік сканерлеу нүктелері. Credo бағдарламасында дайындалған карталар, жоспарлар, аэрофотосъемки, CRF, BMP, TIFF, JPEG және PNG форматындағы ақ-қара және түсті растрлық файлдар, сондай-ақ TMD файлдары 3.1.

# НЕГІЗГІ ФУНКЦИЯЛАР:

- ▶ Файлды сақтау жүйесі: деректермен жеке жұмыс жасау үшін жергілікті дискілерде және корпоративтік деректерді басқару үшін құжаттар қоймасында.
- ▶ Құжаттар қоймасын құжаттың бұрынғы сақталған нұсқасын ашу мүмкіндігімен, пайдаланушы әрекеттерінің тарихын, пайдаланушыны құлыптауды қалталар, жобалар және жобалар жинақтары үшін кіру құқығын тағайындау (оқу, жазу, жою) арқылы пайдалану.



НАЗАРЛАРЫҢЫЗҒА РАХМЕТ