

# Викторина «Год Белой крысы»



**Назовите любимый цвет крысы**



**Серой крысе для поддержания жизни требуется небольшое количество пищи, однако она постоянно что-то грызет, в том числе и несъедобные предметы. Иначе она просто умрет с голоду. Почему?**

(Если крыса не будет стачивать свои зубы, то они у неё отрастут до таких размеров, что она не сможет сжимать пасть.)



# Какой зверь летом живёт в воде, а зимой в земле?

- (Водяная крыса.)

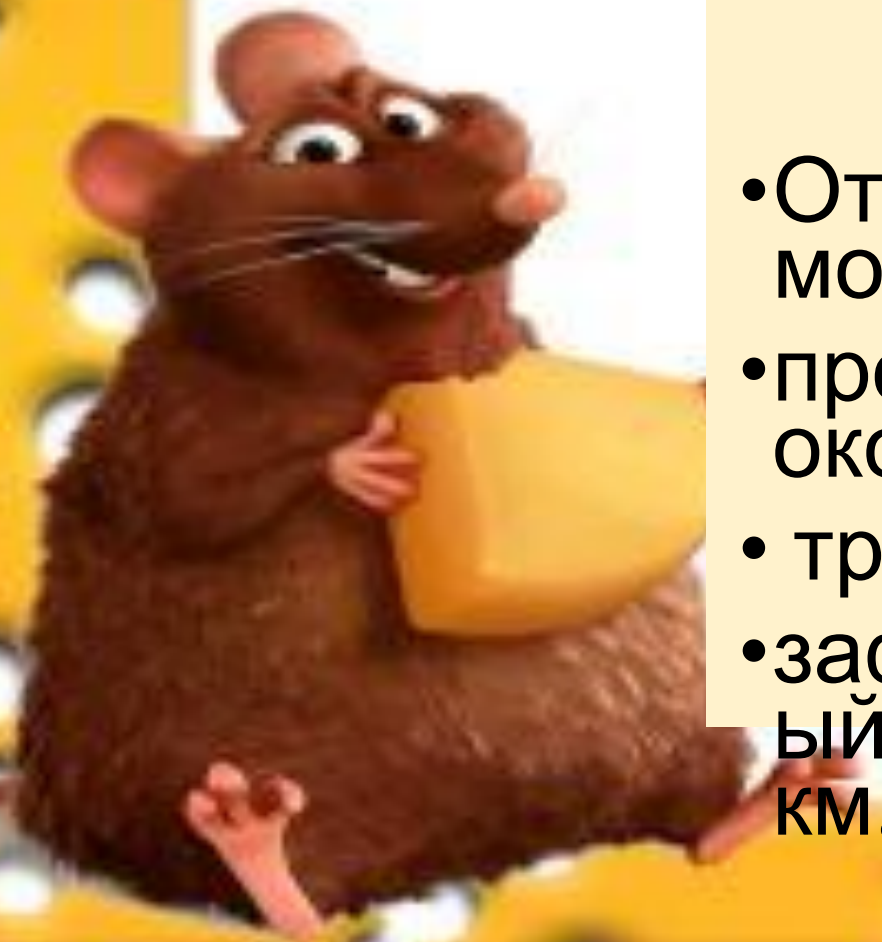


# Меховая крыса – это...

Ондатра



# Сколько может проплыть крыса?



- Ответ: крыса может
- проплыть около
- трех суток,
- зафиксированный рекорд 29 км.



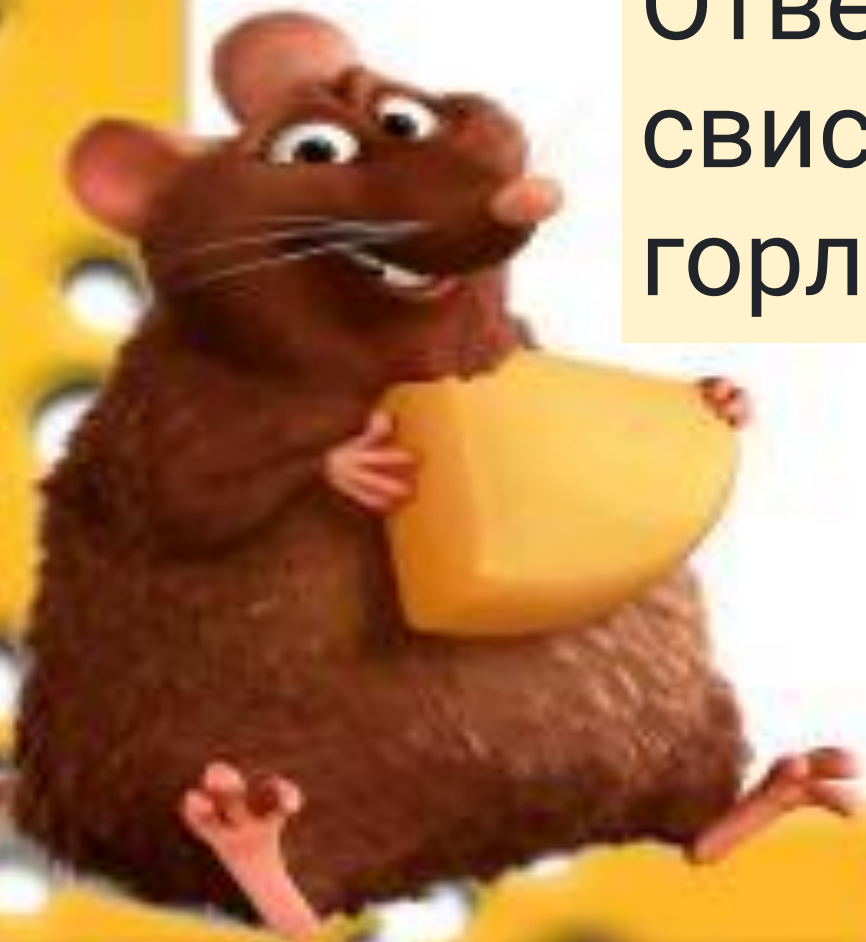
# С какой скоростью бегут крысы?

- Ответ: крысы могут бежать со скоростью 10 км в час



Как крысы общаются между собой?

Ответ: общаются с помощью свиста, который издают горлом.





Кто может дольше всех не пить воду из животных: крыса или верблюд?



Ответ : крыса

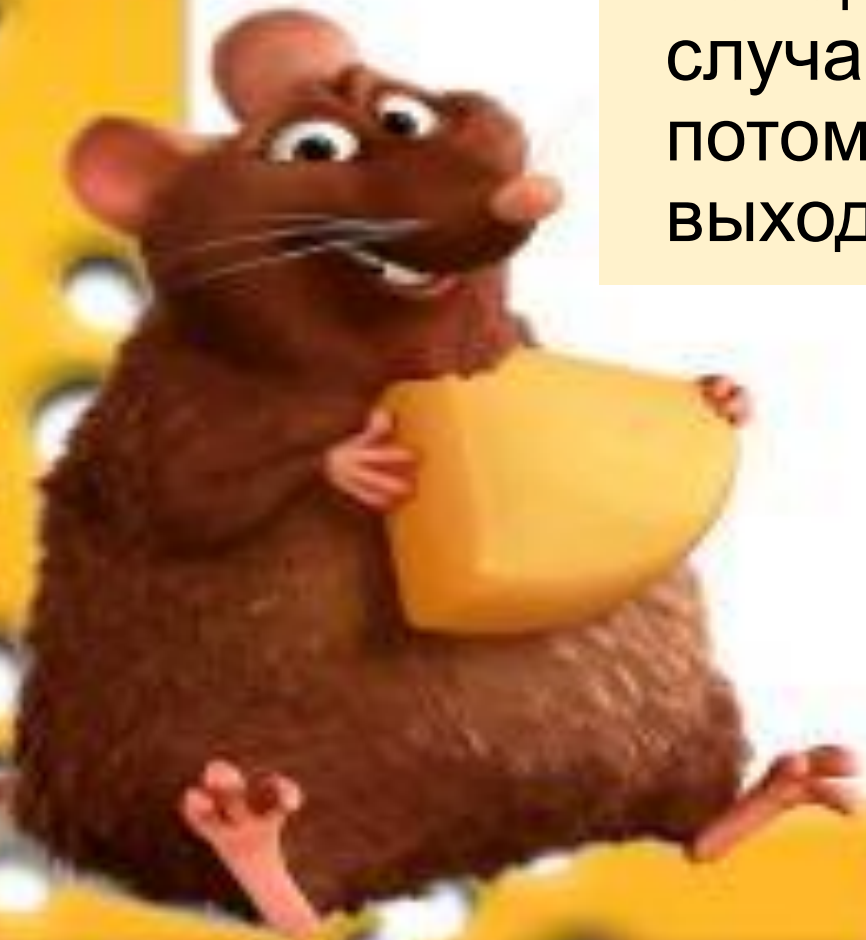
# Кто умнее: кошка или крыса?

- Ответ:  
Крыса



# В каком случае крыса нападает на человека?

- Нападение может произойти в том случае, если крыса защищает свое потомство, если она голодна или нет выхода чтобы скрыться и убежать.



# В каком городе находится музей мышей?

В городе Мышкино



# В каком ЧП чаще всего винят мышей?

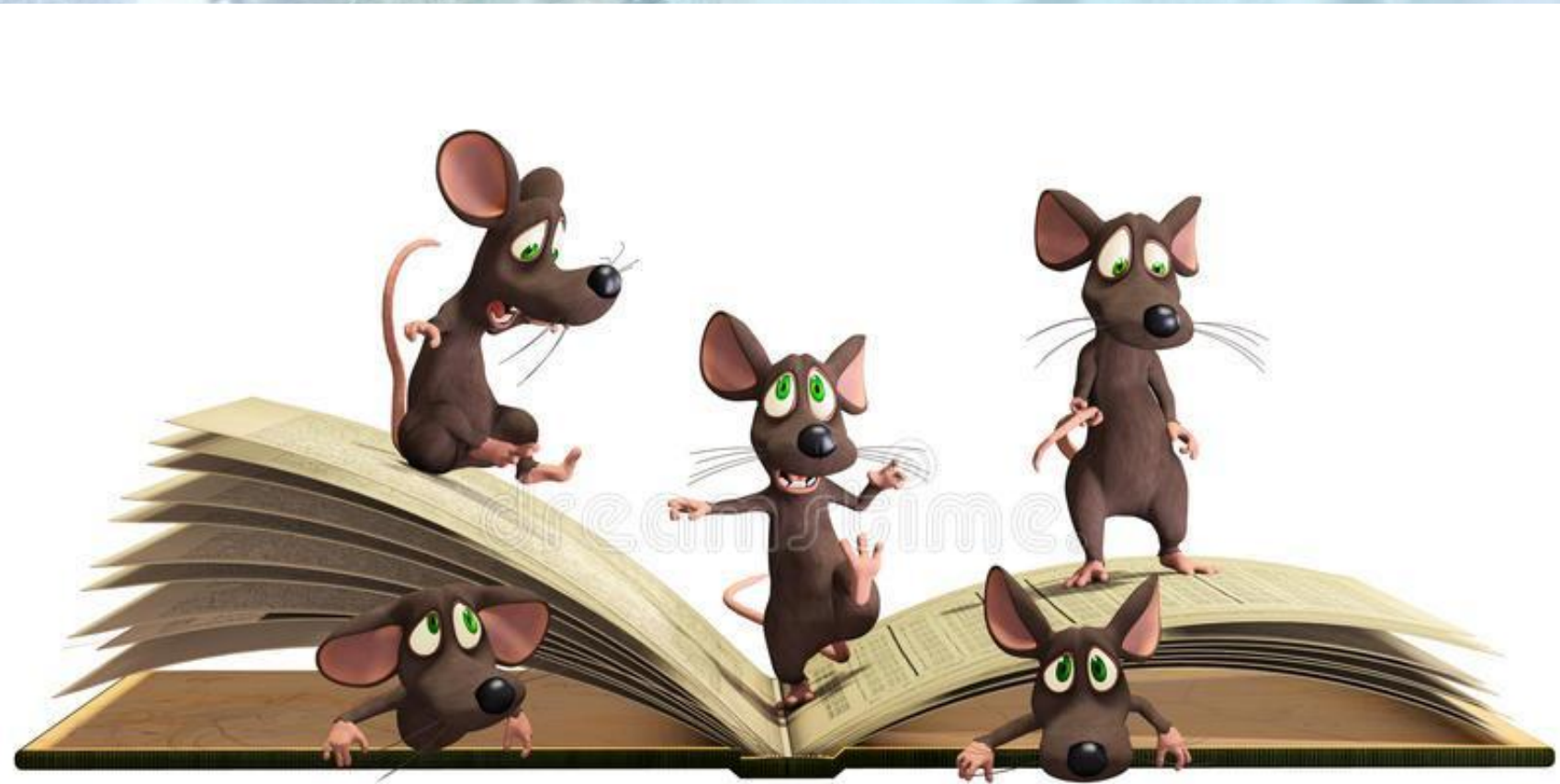
- Ответ: пожары в доме (сгрызают электропровода)



# МОЛОДЦЫ!



# «МЫШКИ ИЗ КНИЖКИ»





*Вспомни  
название  
произведения и его автора*

Масленникова Юлия Владимировна





ДЮЙМОВИЧКА

Маспенникова Юлия Владимировна

**ПРИКЛЮЧЕНИЯ**  
**КОТА**  
**ЛЕОПОЛЬДА**





# Щелкунчик

Масленникова Юлия Владимировна



Б у р а т ш и н о



# Чебурашка



под  
зрѣбом

# СКАЗКА О ГЛУПОМ МЫШОНКЕ



Масленникова Юлия Владимировна

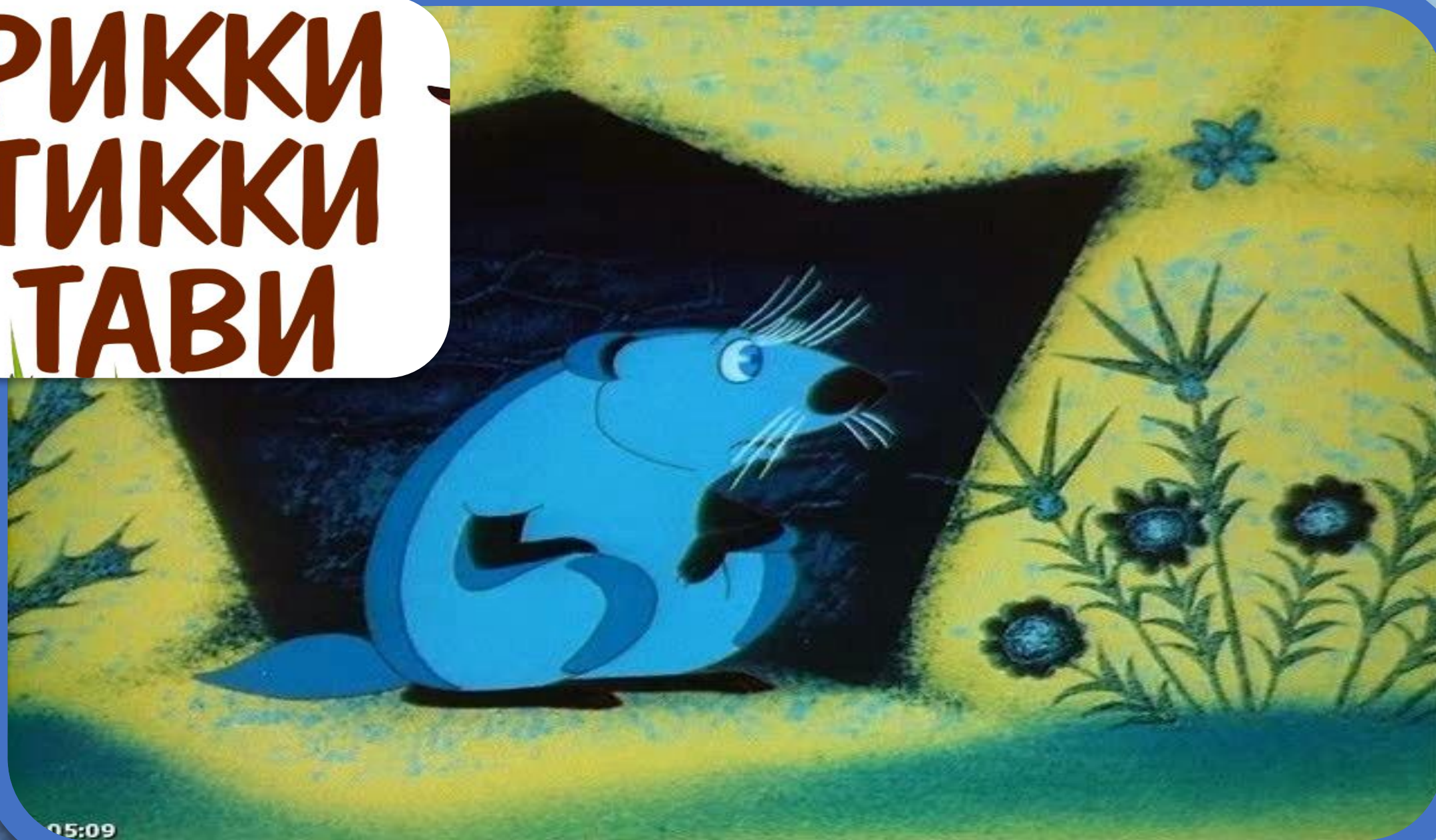


Серия «Золотая серия»  
**Путешествие  
НИЛЬСА**  
с дикими гусями

Маспенникова Юлия Владимировна



РИККИ  
ТИККИ  
ТАВИ

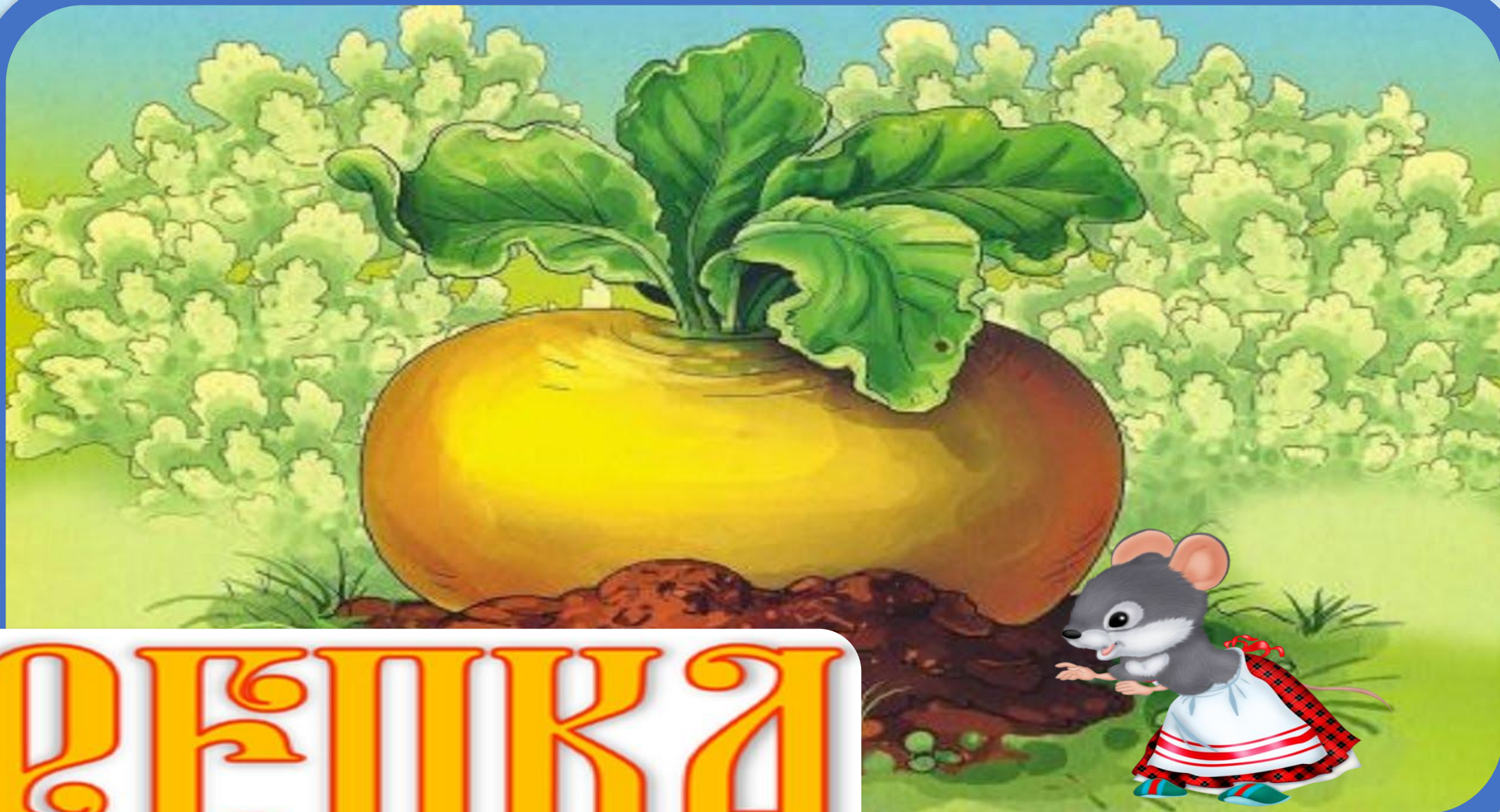


05:09



# ТЕРЕМОК

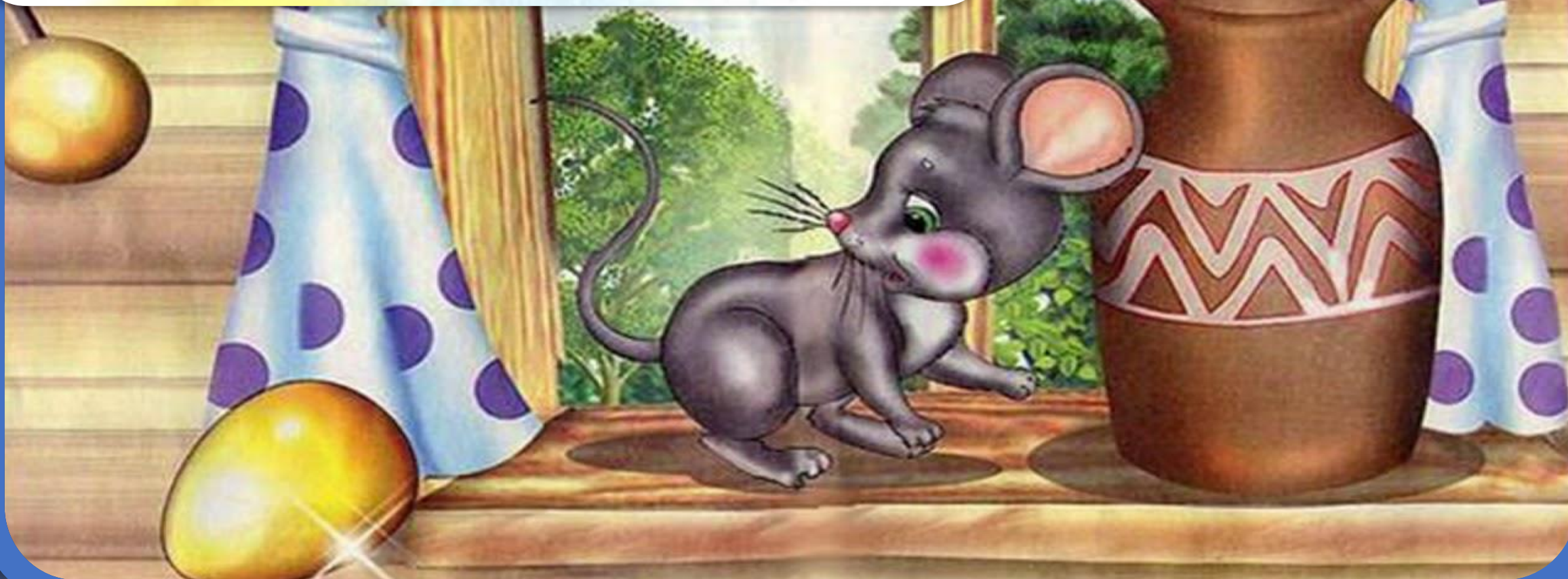
Маспенникова Юлия Владимировна



РЕПКА

Масленникова Юлия Владимировна

# КУРОЧКА РЯБА



# Мышонок ПМЖ



Масленникова Юлия Владимировна