

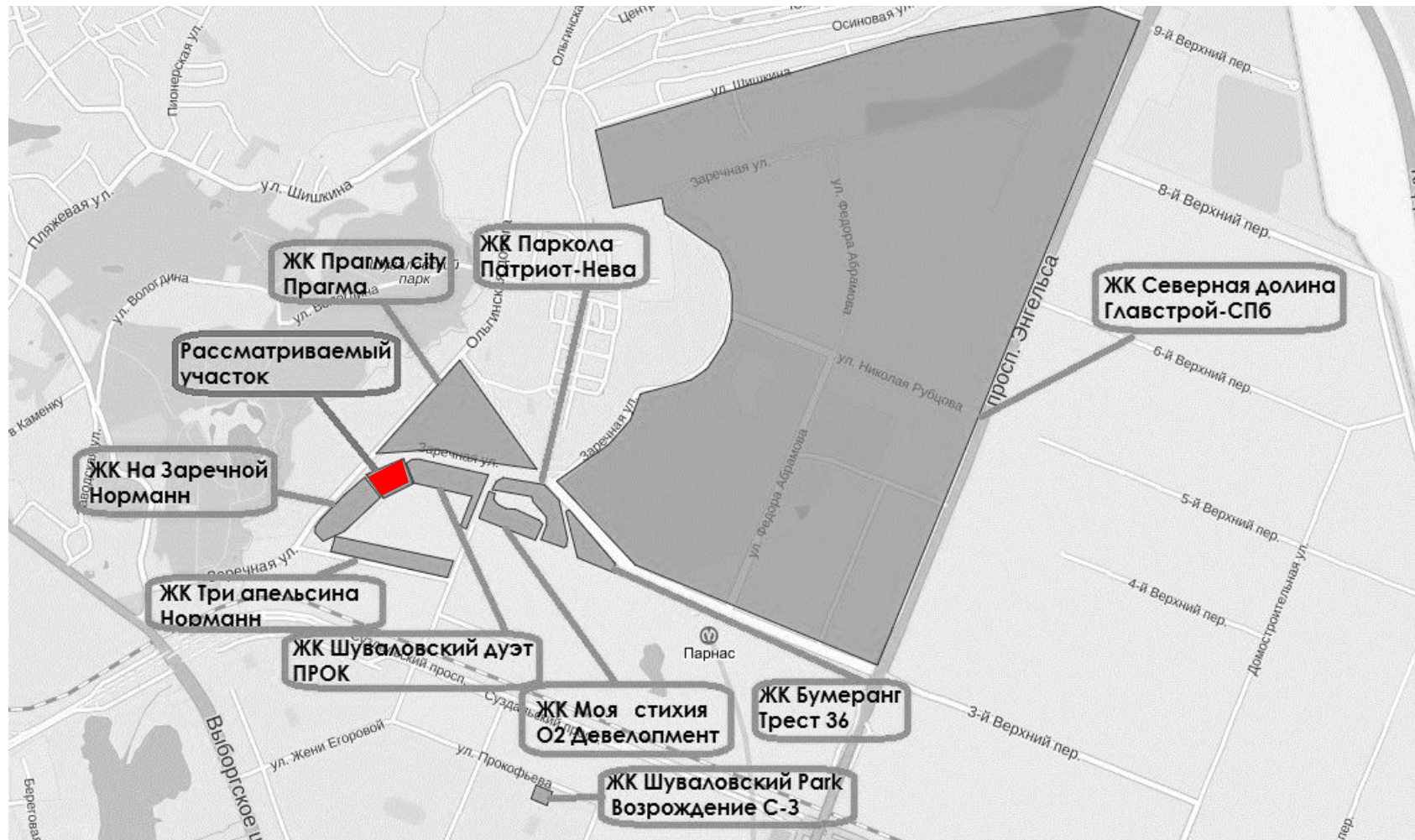


ЖК ЖИЛИ-БЫЛИ | КОММЕРЧЕСКИЕ ПОМЕЩЕНИЯ
Санкт-Петербург | Выборгский район

ЖК «ЖИЛИ БЫЛИ»



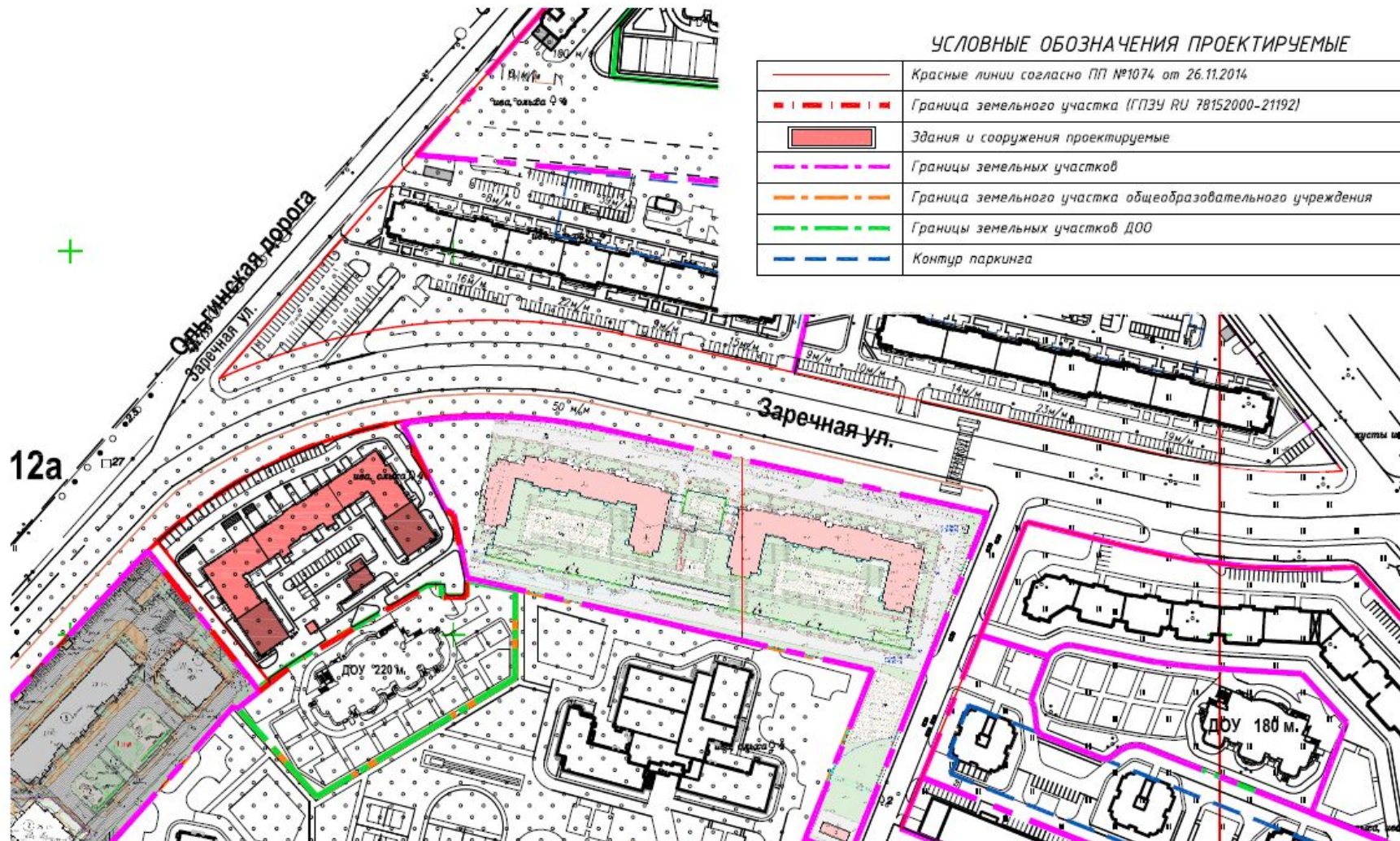
Окружение ЖК «ЖИЛИ БЫЛИ»



Ситуационный план

УСЛОВНЫЕ ОБОЗНАЧЕНИЯ ПРОЕКТИРУЕМЫЕ

	Красные линии согласно ПП №1074 от 26.11.2014
	Граница земельного участка (ГПЗУ RU 78152000-21192)
	Здания и сооружения проектируемые
	Границы земельных участков
	Граница земельного участка общеобразовательного учреждения
	Границы земельных участков ДОО
	Контур паркинга



Описание ЖК «ЖИЛИ БЫЛИ»

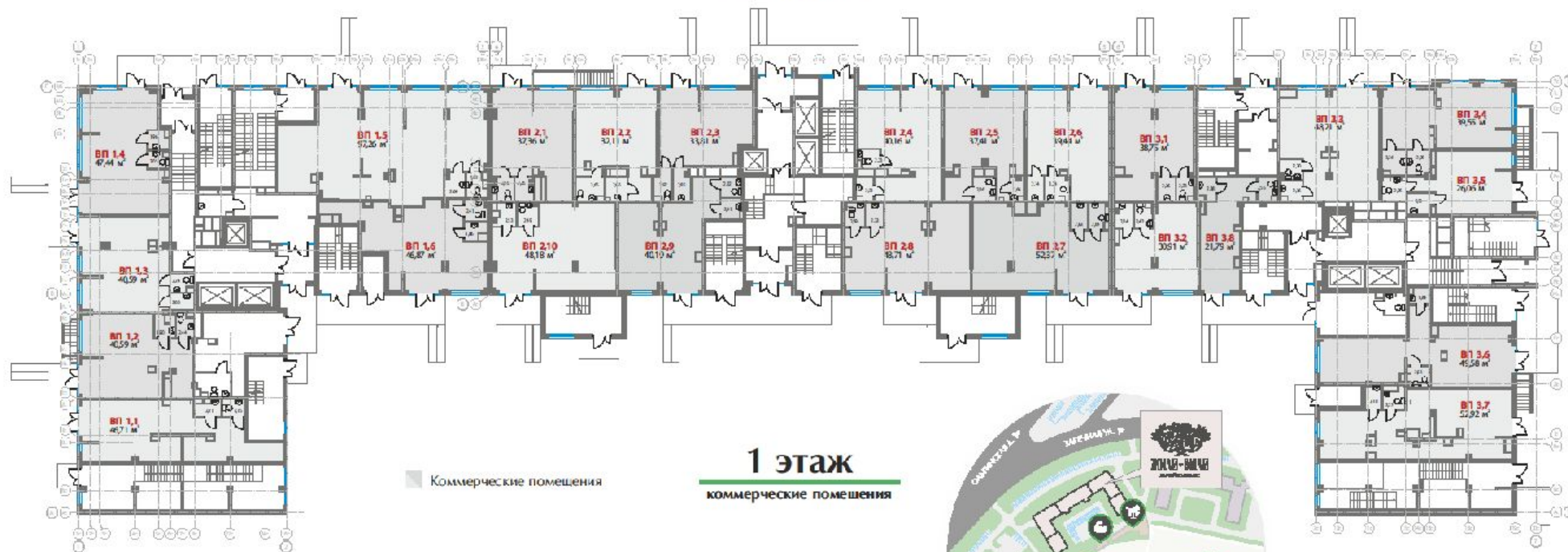
- ✓ Девелопер: КВС
- ✓ Общая площадь жилья: 30 тыс. м², 726 квартир.
- ✓ Численность населения: 1400 человек.
- ✓ Срок сдачи: 3кв. 2020 года
- ✓ Срок заселения: до 4кв .2020 г.

Ключевые преимущества жилого комплекса:

- Зона нового жилого строительства, более 5 новых жилых комплексов 24-25 этажей с высокой стадией готовности с заселением в ближайшее время.
- Дефицит продуктовых магазинов и торгово-сервисной инфраструктуры.
- Небольшие метражи помещений, следовательно привлекательный бюджет покупки



План 1го этажа ЖК «ЖИЛИ БЫЛИ»



www.kvssp.ru

Технические характеристики помещений

Вентиляция	<ul style="list-style-type: none"> ✓ Отдельная от вентиляции квартир, приточно-вытяжная с механическим побуждением. ✓ Установка необходимого вентиляционного оборудования, разводка воздуховодов, выполнение технологических отверстий осуществляется Дольщиком самостоятельно
Отопление	<ul style="list-style-type: none"> ✓ Отдельное от жилой части, предусмотрен индивидуальный учет тепловой энергии для каждого встроенного помещения.
Водоснабжение	<ul style="list-style-type: none"> ✓ Холодное водоснабжение – без внутренней разводки, без установки оборудования, с установкой счетчика.
Электроснабжение	<ul style="list-style-type: none"> ✓ Электрический щит в помещении, без разводки
Высота потолков	<ul style="list-style-type: none"> ✓ Высота потолка: Внутренний двор – не менее 3,67 м На улицу – не менее 5,1 м
Отделка	<ul style="list-style-type: none"> ✓ Встроенные помещения продаются с подготовкой под чистовую отделку (стены, пол, потолок) . ✓ Выполняется следующая подготовка к отделке: Полы - фиброцементная стяжка Оштукатуривание кирпичных стен Входные двери – по проекту, без установки внутренних дверей Утепление потолка и стен тамбуров согласно проекту, с зашивкой влагостойким гипсокартоном
Окна	<ul style="list-style-type: none"> ✓ Алюминиевые витражные конструкции с однокамерным стеклопакетом с энергосберегающим внутренним стеклом.
Выделенная мощность	<ul style="list-style-type: none"> ✓ 1,5 кВт на каждые 10м²

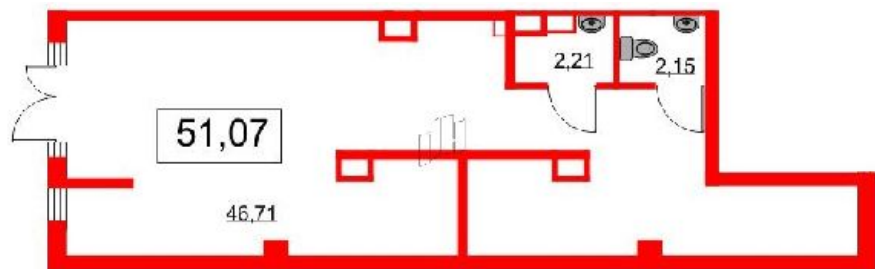
Стоимость помещений, сводная информация

Корпус	Номер	Секция	Этаж	S общ.	Баз. стоимость	Стоим. при 100%	м2 базовая	м2 при 100%
Корпус 1	1.1	1	1	51,07	7 813 301 ₽	7 180 424 ₽	156 992 ₽	140 600 ₽
Корпус 1	1.6	1	1	51,14	7 824 011 ₽	7 190 266 ₽	156 992 ₽	140 600 ₽
Корпус 1	3.7	3	1	57,37	8 689 777 ₽	7 985 905 ₽	151 469 ₽	139 200 ₽

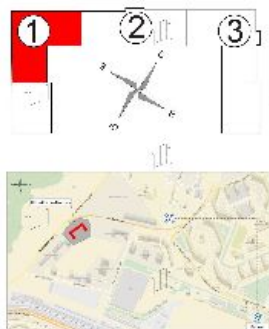
Условия оплаты

	Единовременная оплата	Рассрочка	
		Стандартная	
Размер ПВ	100%	От 30%	От 80%
Скидка	10,0% на помещение	10,0% с ПВ	10,0% с ПВ
Платежи	В течение 5 дней	Ежемес./ежекварт.	Индивид. график
Срок рассрочки	-	30.11.2020	30.11.2020

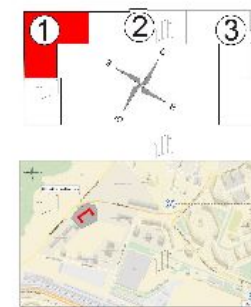
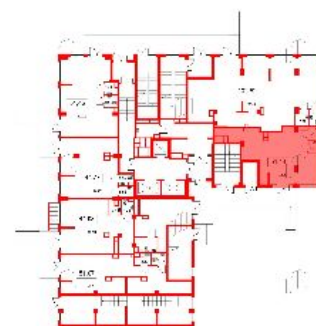
Планировки помещений, 1 секция



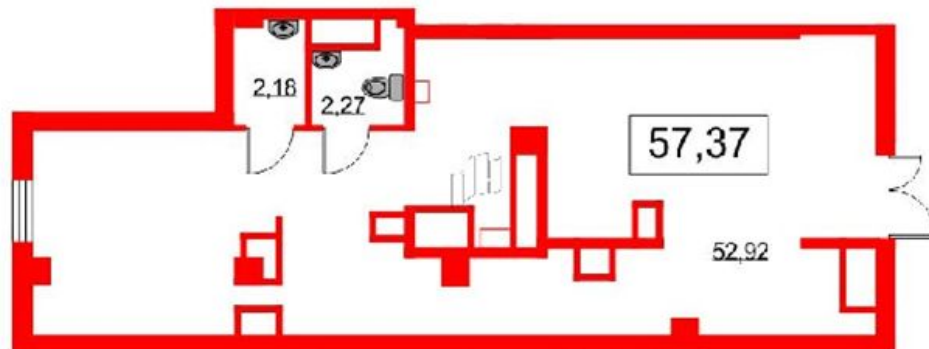
Пом. № 1.1
51,07 м2
7 813 301 Р
7 180 424 Р (100%)



Пом. № 1.6
51,14 м2
7 824 011 Р
7 190 266 Р (100%)



Планировки помещений, 3 секция



Пом. №3.7
57,37 м2
8 689 777 ₺
7 985 905 ₺(100%)

