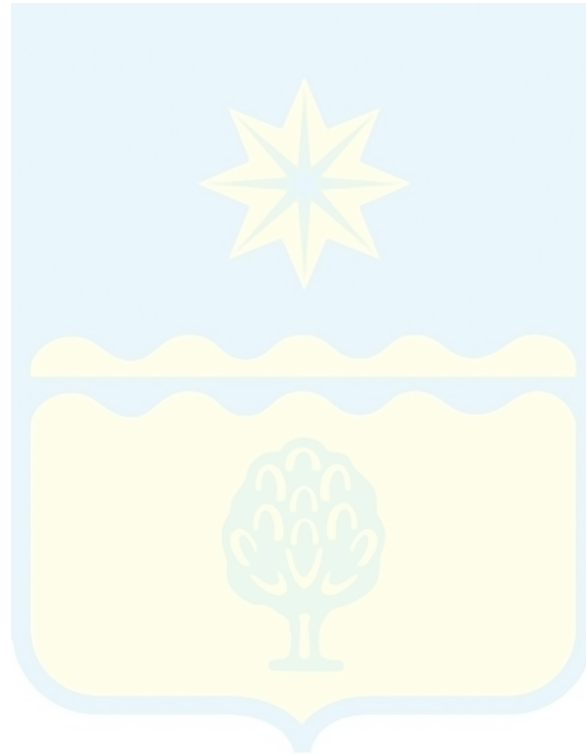
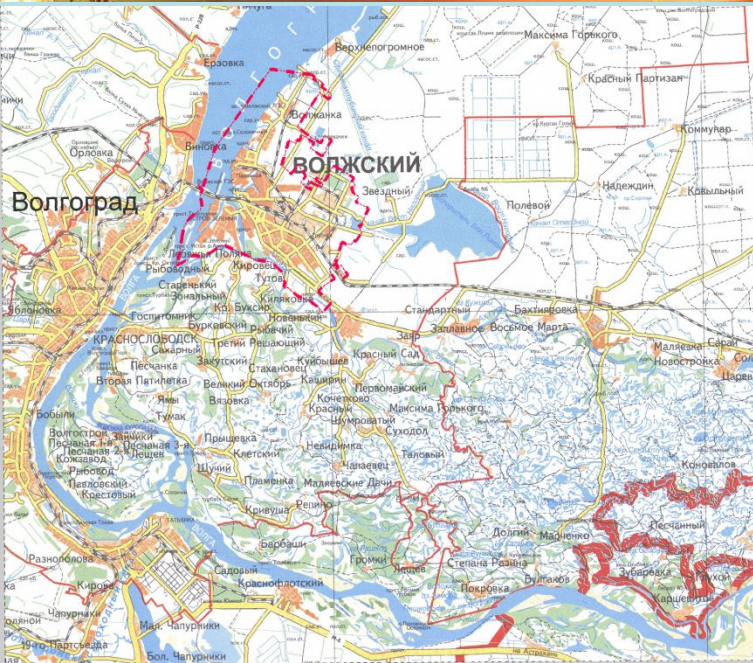


Городской округ – город Волжский



1. Общая информация о Волжском.



Волжский — город областного подчинения в Волгоградской области России, один из крупнейших промышленных городов Нижнего Поволжья, второй по величине в области и 56-й в списке городов России. Город Волжский – молодой и активно развивающийся город. Возникновение города связано с развитием гидроэнергетики.

- Численность населения (января 2013) города 327 356
- Площадь территории 226 кв.км
- Плотность населения 314,3 человека на 1 кв.км.
- Расстояние до областного центра г. Волгограда 28,7 км
- Население областного центра г. Волгоград (января 2015) 1 017 451

2. Физико-географическое положение

Воронежская обл.

Саратовская обл.



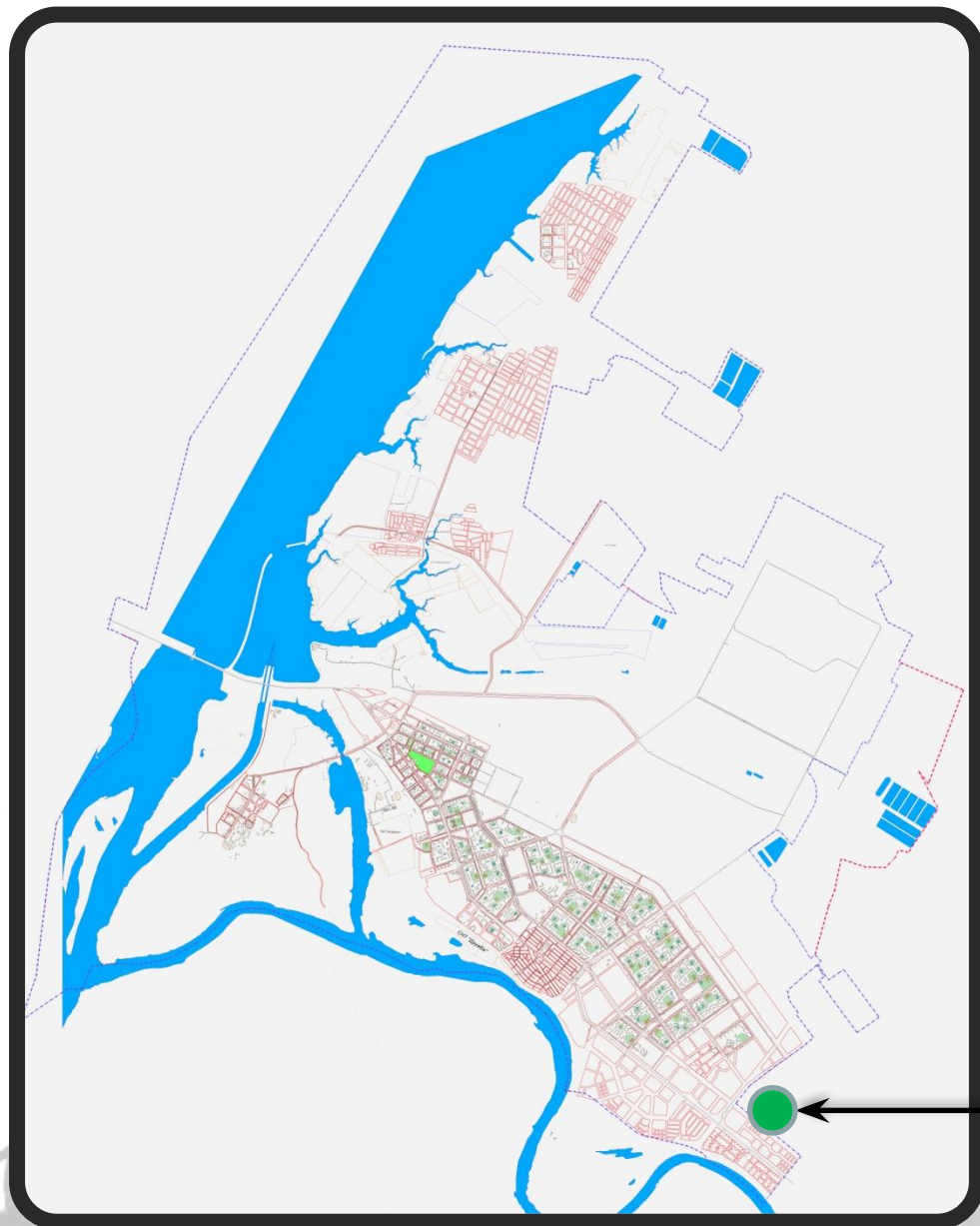
Городской округ- город Волжский второй по величине город в Волгоградской области после города – героя Волгограда.

Занимает выгодное географическое положение. Граничит с Саратовской, Астраханской, Воронежской, Ростовской областями, республикой Калмыкия и Казахстаном.

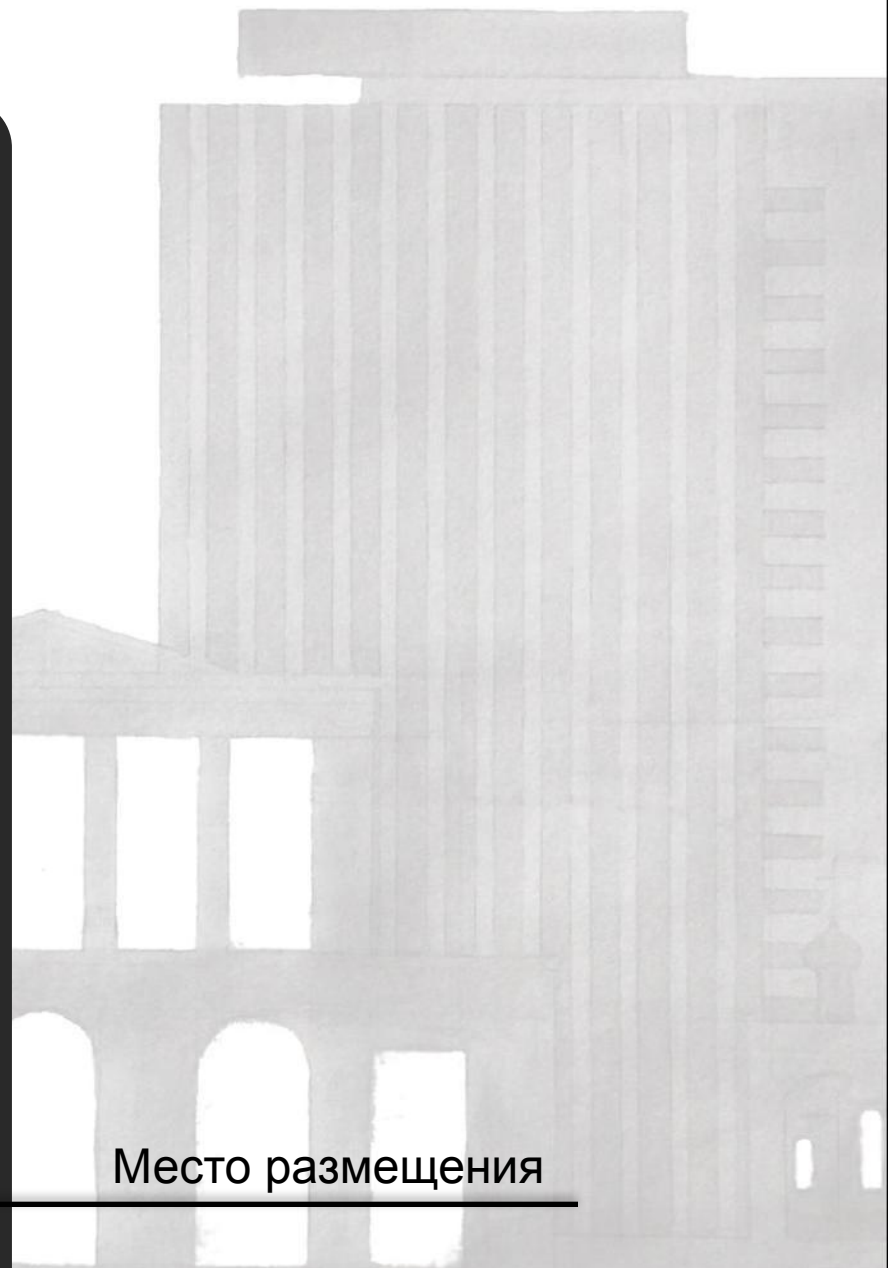
Климат резко-континентальный с продолжительным, жарким, сухим летом. Весна короткая, осень теплая и ясная. По обилию солнечного тепла Волжский не уступает южному берегу Крыма.

С юга естественной границей города является рукав Волги – река Ахтуба – местная достопримечательность и достояние. В непосредственной близости от города раскинулась Волго-Ахтубинская пойма – жемчужина Нижней Волги и Юга России – уникальный природный парк, не имеющий аналогов в мире.

3. Ситуационный план



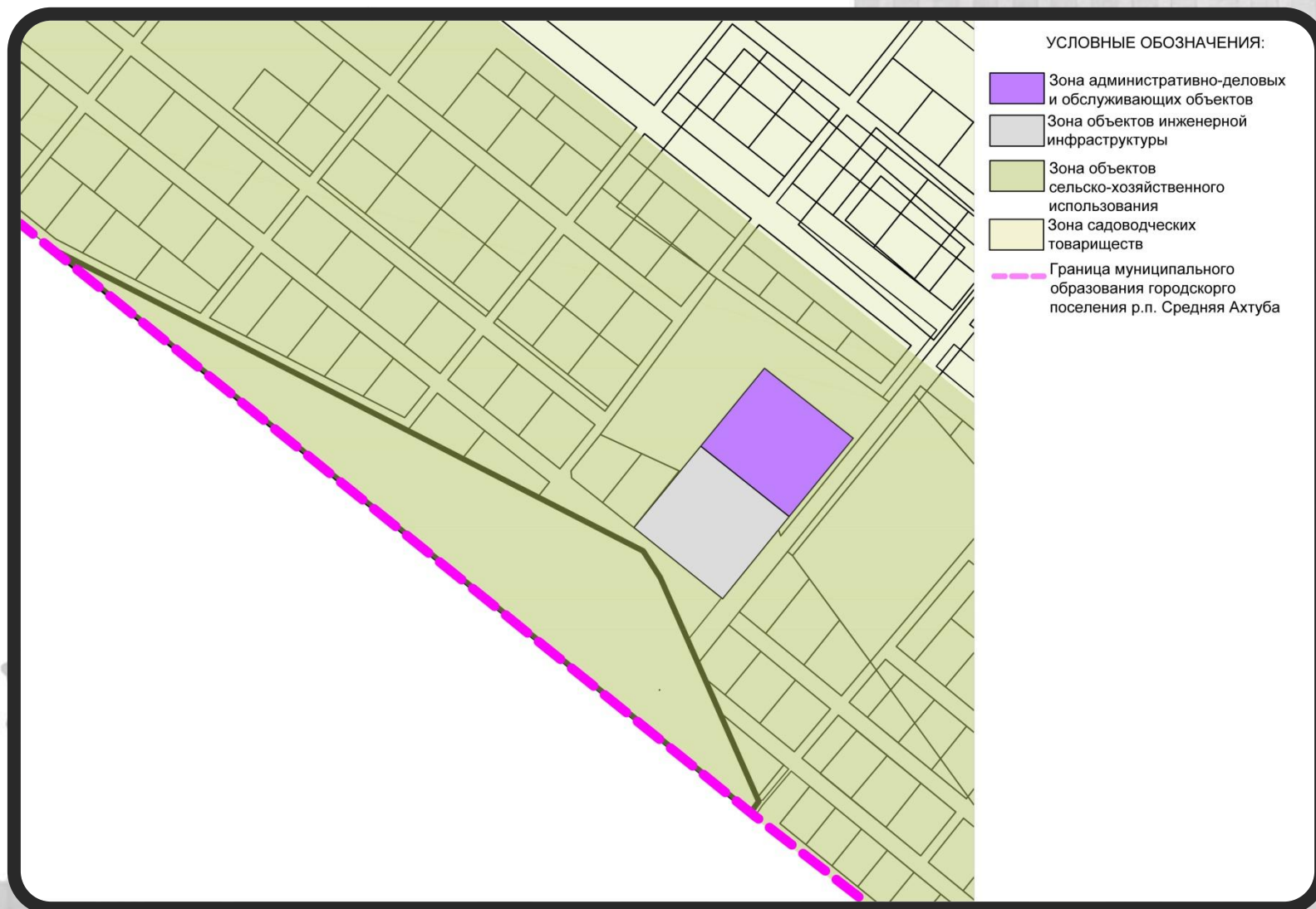
Место размещения



4. Правила землепользования и застройки



5. Генплан



6. Характеристики

Широта	48.738877
Долгота	44.837808
КРАТКОЕ ОПИСАНИЕ ПЛОЩАДКИ	
1.1.Код площадки	
1.2.Наименование муниципального района, городского округа	
1.4.Тип площадки	
1.3.Наименование площадки	
1.5.Назначение площадки	
1.6.Кадастровый номер	34:28:07 00 07:1017
1.7.Адресные ориентиры площадки	г. Волжский, ул. Ленина 428, 640 метров на север
1.8.Расстояние до районного центра, км.	5,00
1.9.Расстояние до Волгограда, км.	35,00
1.10.Общая площадь, кв. м	49768.46
ИНФОРМАЦИЯ О СОБСТВЕННИКЕ	
2.1.Наименование и организационно-правовая форма предприятия (организации)	
2.2.Почтовый и юридический адрес	
2.3.Руководитель (Ф.И.О., должность, телефон (с кодом), факс, e-mail)	
2.4.Контактное лицо (Ф.И.О., должность, телефон, факс, e-mail)	
2.5.Форма собственности участка	
ЗЕМЛЯ	
3.1.Категория земель	земли населенных пунктов
3.2.Вид разрешенного использования	
3.3.Фактическое использование земельного участка, обременения	

7. Характеристики

3.5. Условия предоставления участка	
3.6. Наличие документов по планировке территории	
3.7. Реализуемые инвестпроекты	
1. Автомобильные дороги с твердым покрытием (асфальтобетон, бетон)	
1.1. Близость к автомагистрали, наименование	ул. Ленина
1.2. Близость к автомагистрали, м	640
1.3. Наличие внутренних автодорог, ширина, метров	отсутствует
2. Железнодорожное сообщение	
2.1. Наличие железнодорожного сообщения	Нет
2.2. Наименование ближайшей ж/д станции	ст. Трубная
2.3. Расстояние до ближайшей ж/д станции, км	9,00
2.4. Наличие грузовых терминалов	
2.5. Подъездной путь	
2.6. Расстояние до подъездного пути, км	
3. Организация водных перевозок с территории площадки	
3.1. Возможность отгрузки водным транспортом	
4. Расстояние до аэропорта, км	
4.1. Расстояние до аэропорта, км	60
1. Объекты питьевого водоснабжения	
1.1. Тип	Магистральные сети
1.2. Мощность (куб.м/сут)	
1.3. Расстояние до магистрали, метров	
2. Объекты технического водоснабжения	
2.1. Тип	
2.2. Мощность (куб.м/сут)	
2.3. Расстояние до магистрали, метров	650
3. Канализация	
3.1. Тип	

7. Характеристики

4. Объекты электроснабжения	
4.1 Тип	Электрические линии
4.2 Мощность (мВт)	
4.3 Расстояние до магистрали, метров	30,00
5. Объекты газоснабжения	
5.1 Тип	Магистральные сети
5.2 Мощность (кгс/см ² ; МПа)	
5.3 Расстояние до магистрали, метров	630
6. Объекты теплоснабжения	
6.1 Тип	
6.2 Мощность (Гкал)	
6.3 Расстояние до магистрали и источника, метров	
7. Близость телекоммуникаций	
7.1 Телефон	
7.2 Интернет	
8. Полигон для размещения бытовых, промышленных и производственных отходов	
8.1 Тип	
8.2 Мощность	
8.3 Расстояние до полигона	
8.4 Возможность и условия дополнительного размещения отходов	

The background features two architectural silhouettes against a light, hazy sky. On the left is a church with a prominent bell tower and a smaller dome. On the right is a tall, modern skyscraper with a grid-like facade. The text is centered over these silhouettes.

**СПАСИБО
ЗА
ВНИМАНИЕ.**