

Класс Однодольные.
Семейства Злаковые и Лилейные.



Задание 1. Установите соотношения.

Признаки	Класс
А) Мочковатая корневая система. Б) Две семядоли в семени. В) Параллельное жилкование. Г) Число частей цветка кратно 5. Д) Стержневая корневая система. Ж) Сетчатое жилкование. З) Нет камбия.	1. Класс Двудольные 2. Класс Однодольные

А	Б	В	Г	Д	Ж	З
2	1	2	1	1	1	2

Задание 2. Найди лишний.

1. Перец, яблоко, баклажан, картофель.

2. Шиповник, рябина, груша, горох.

3. Пастушья сумка, капуста, ромашка, редис.

4. Одуванчик, подсолнечник, астра, абрикос.

**Задание 3. К какому семейству
относится это растение?**



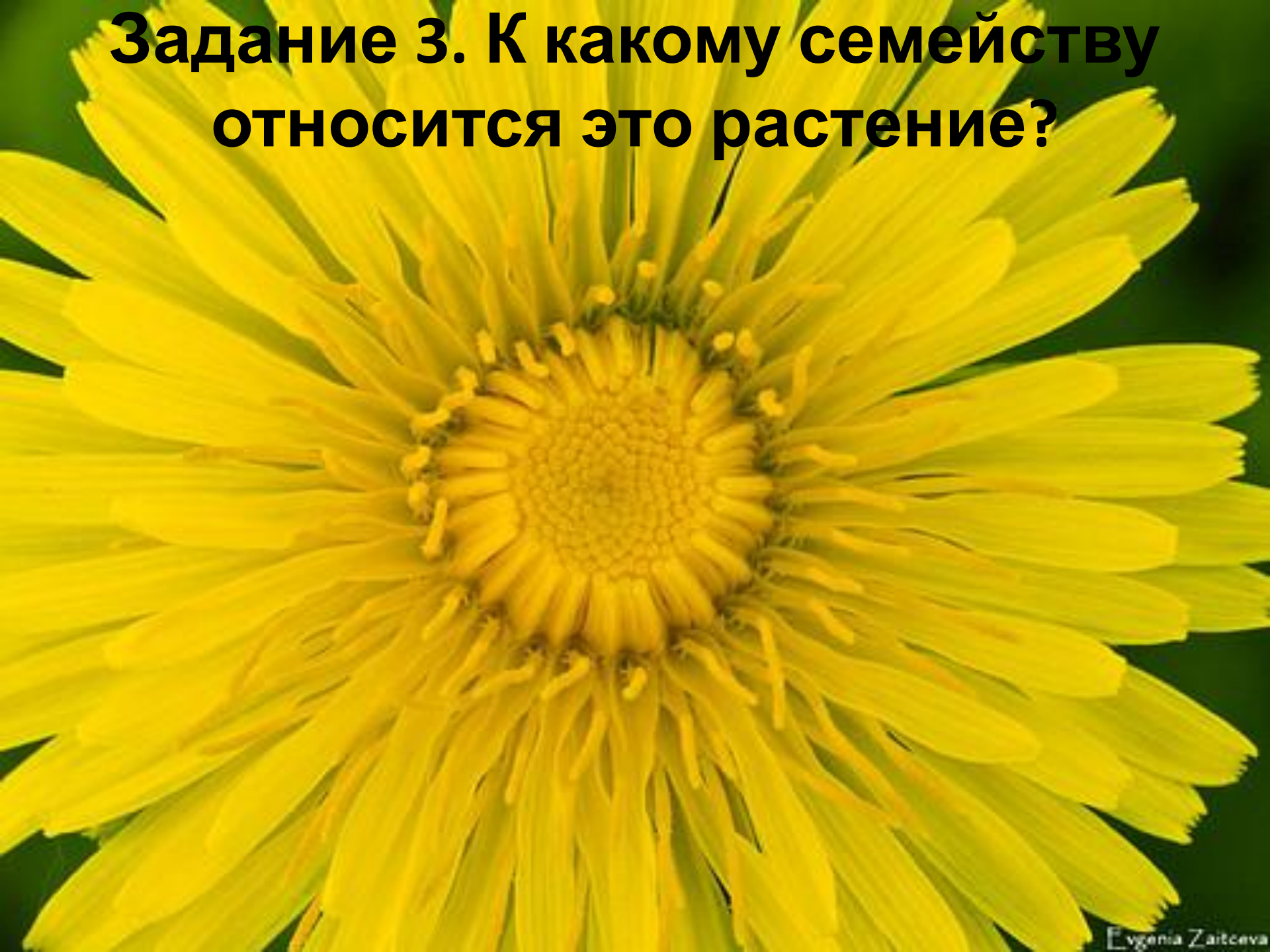
**Задание 3. К какому семейству
относится это растение?**



**Задание 3. К какому семейству
относится это растение?**



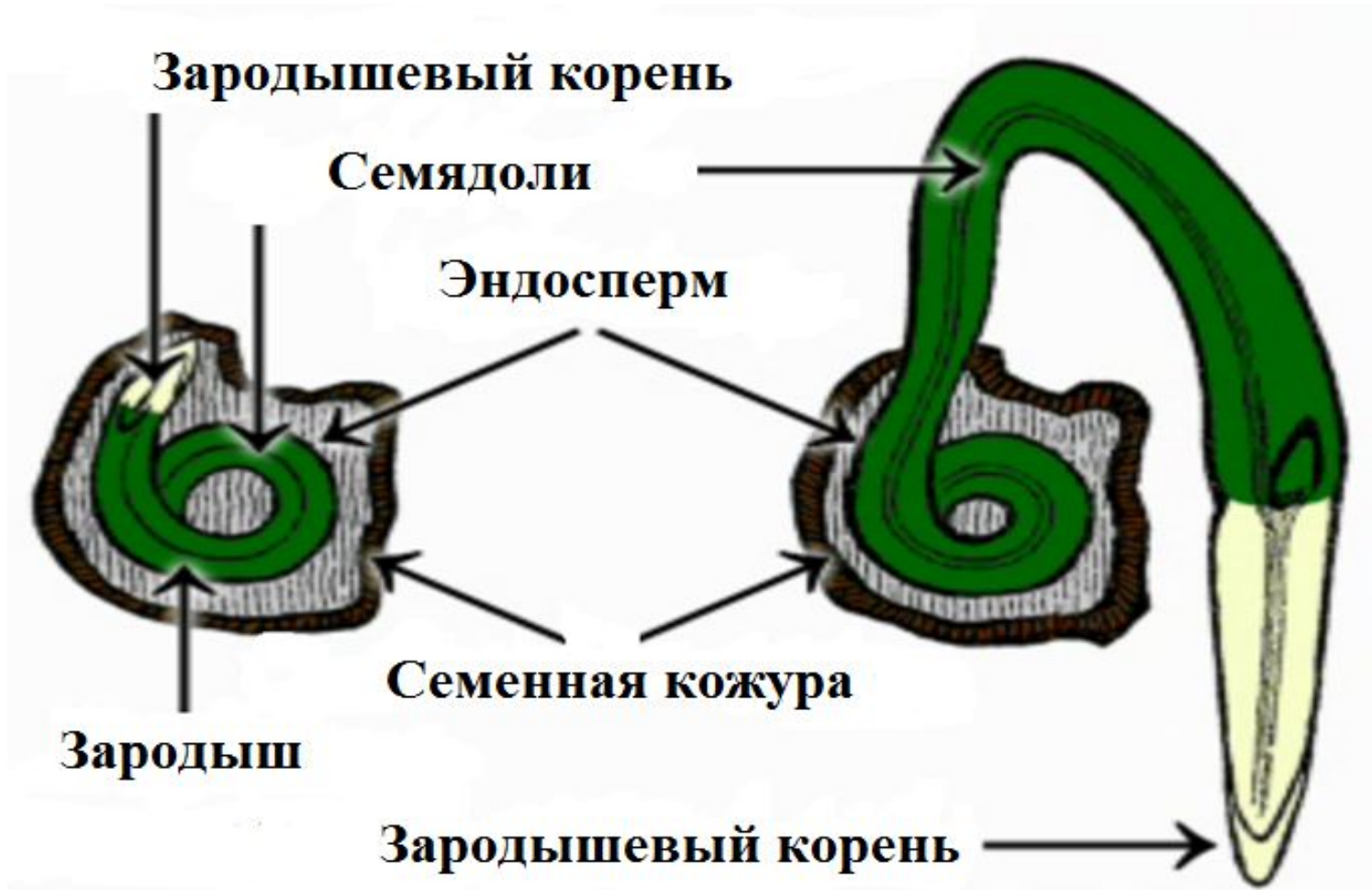
**Задание 3. К какому семейству
относится это растение?**



Семейство лилейные.

Многолетние травы, но
встречаются и древовидные
формы 4 тис видов

Семейство Лилейные.

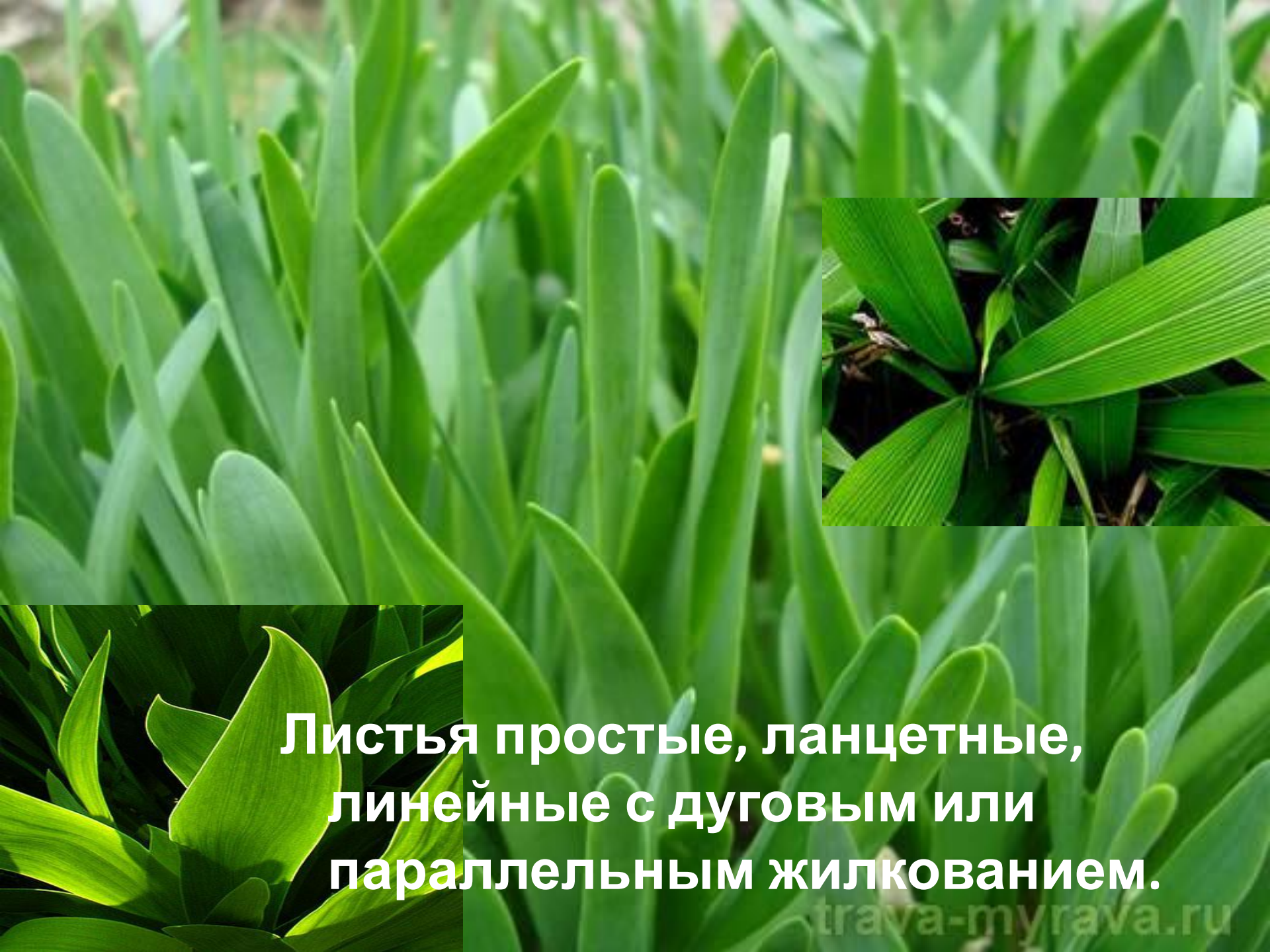


Прорастание семени лука.

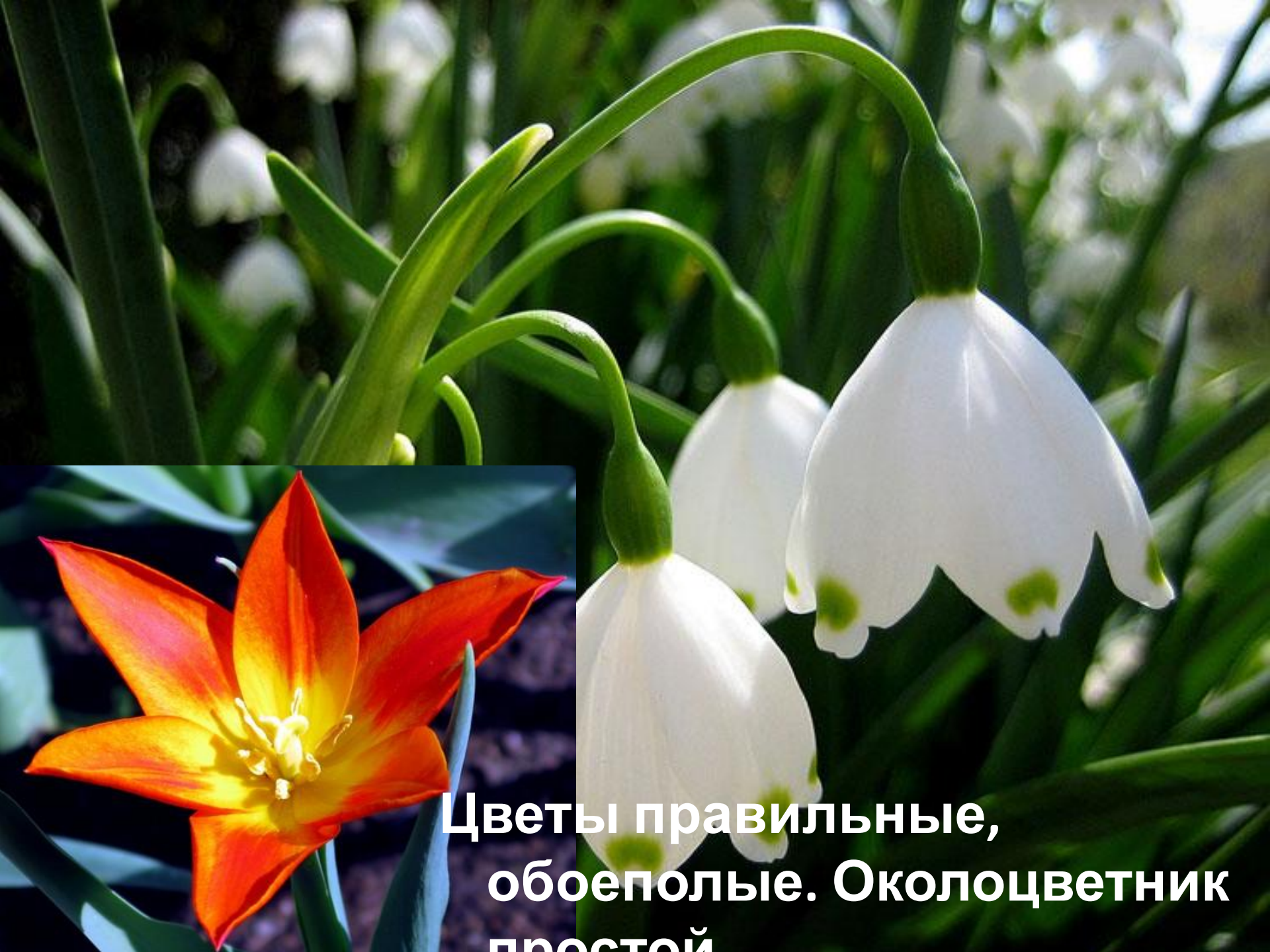


Корневая система всегда мочковатая, некоторые представители имеют корневище или луковицу.

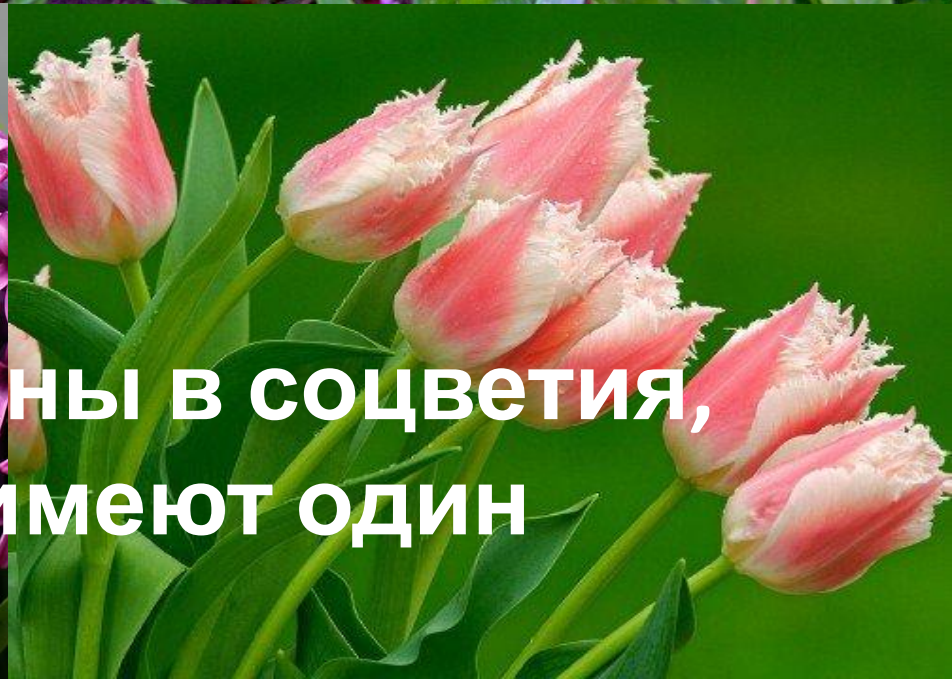
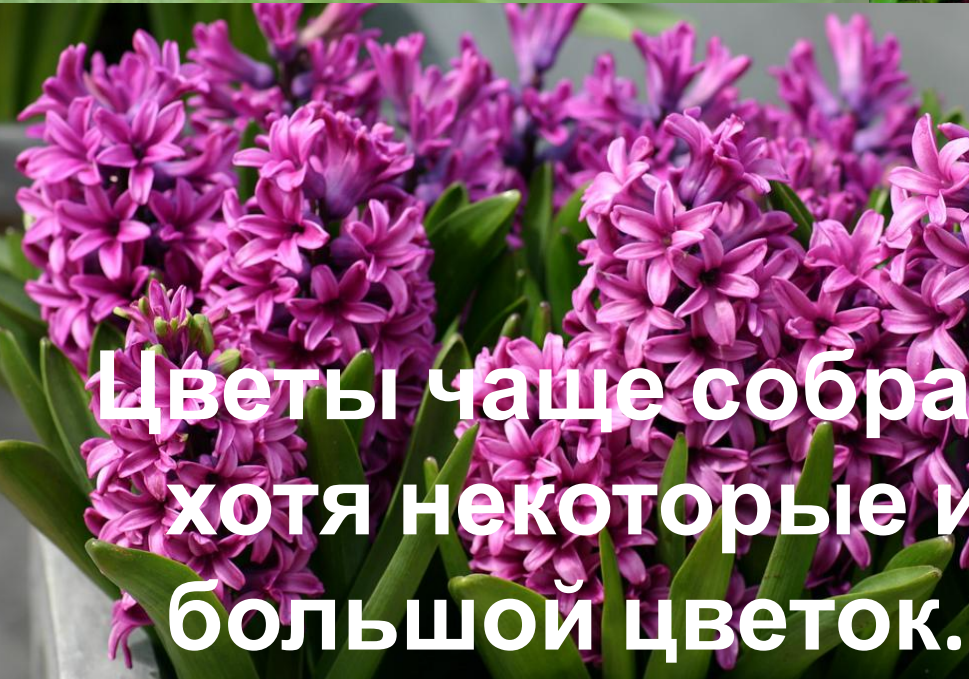




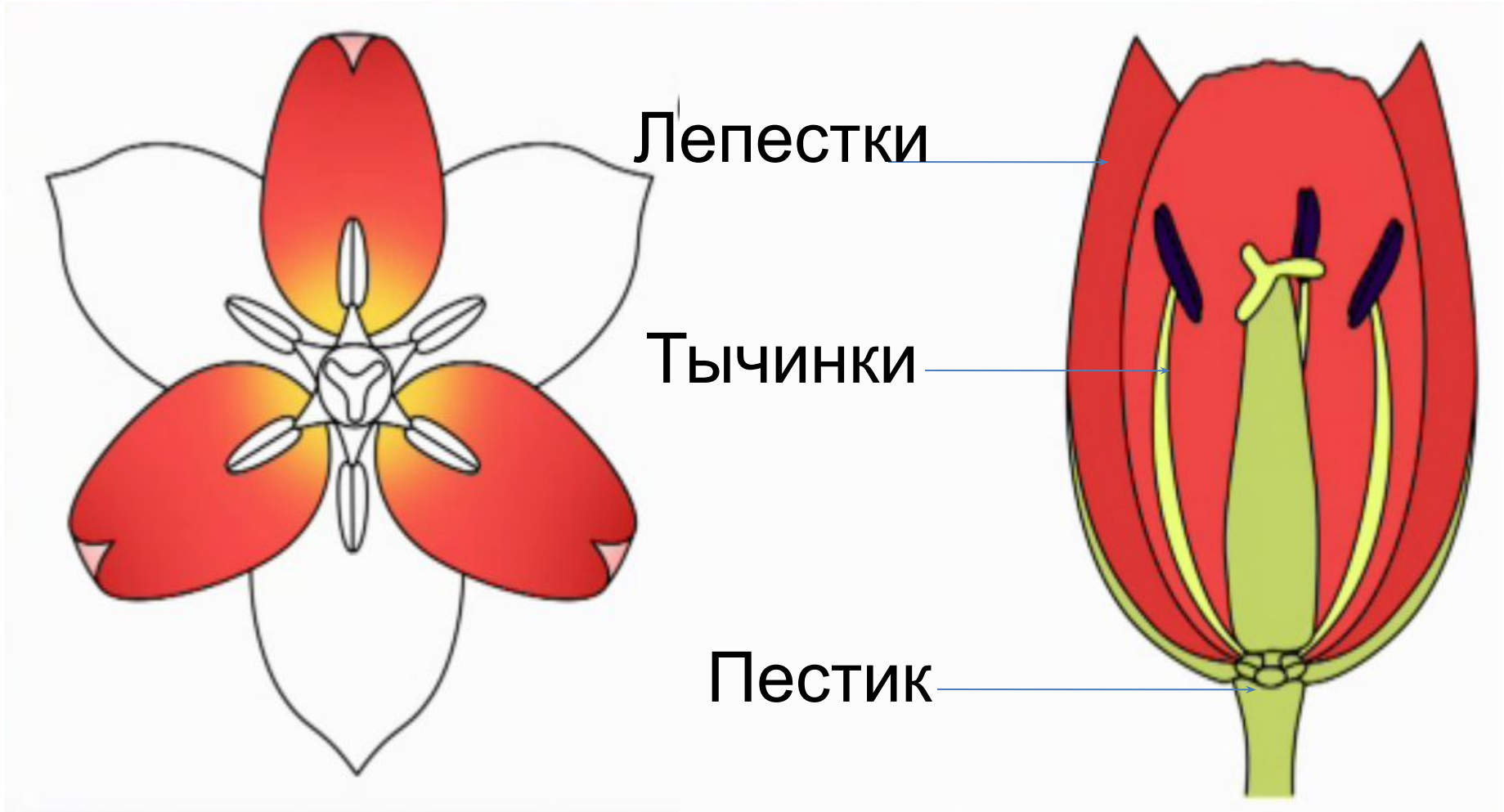
**Листья простые, ланцетные,
линейные с дуговым или
параллельным жилкованием.**



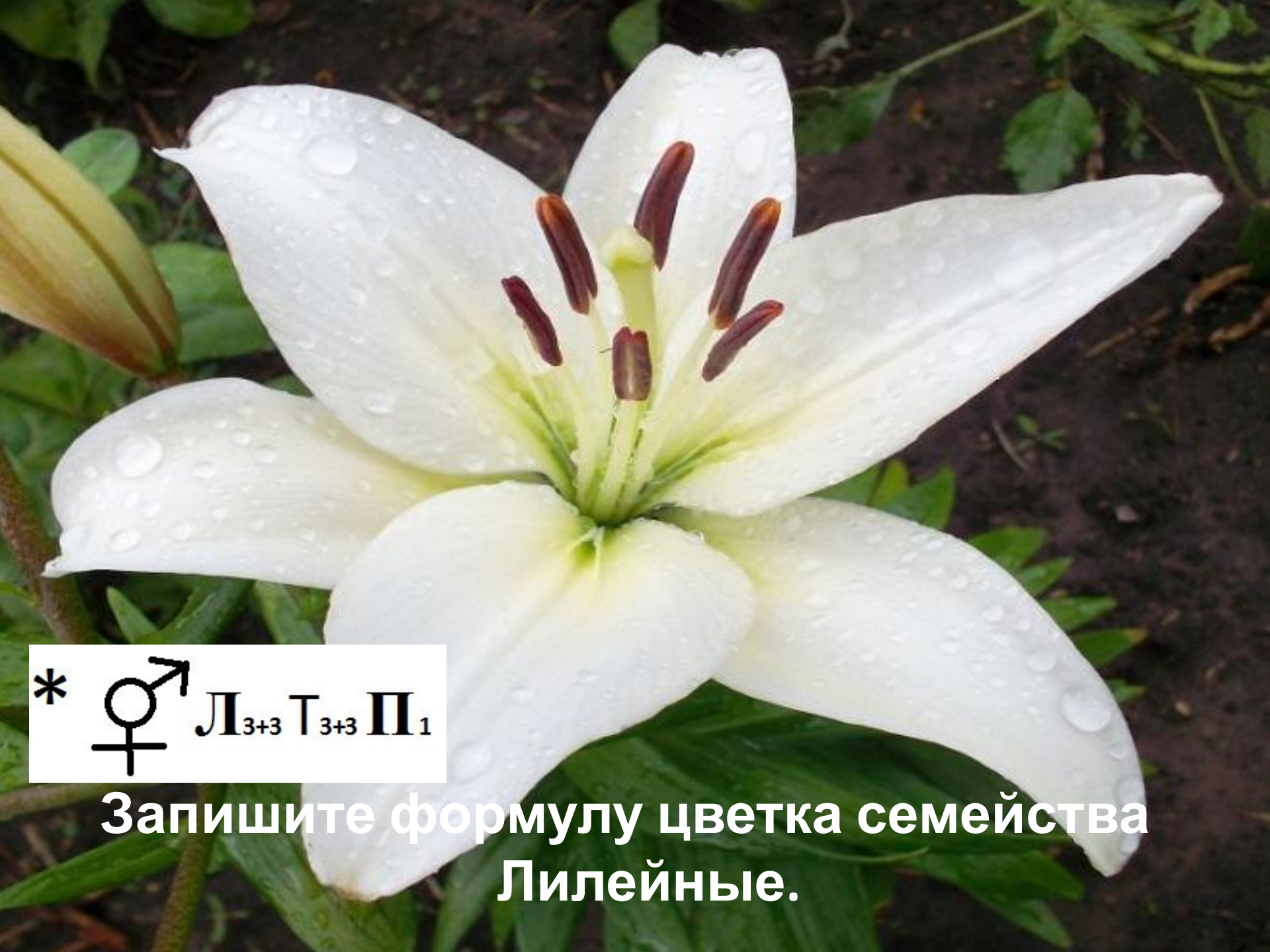
**Цветы правильные,
обоеполые. Околоцветник
простой**



**Цветы чаще собраны в соцветия,
хотя некоторые имеют один
большой цветок.**



Строение цветка семейства Лилейные, на примере цветка Тюльпана.



* ♀♂ Л₃₊₃ Т₃₊₃ П₁

Запишите формулу цветка семейства
Лилейные.



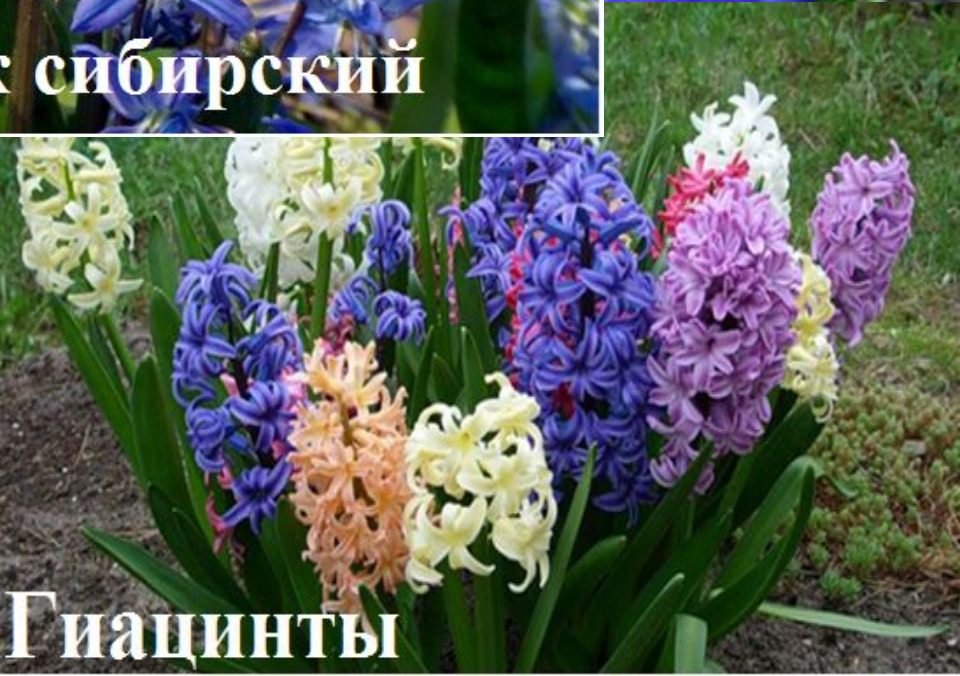
**Плоды лилейных:
ягода,
коробочка**



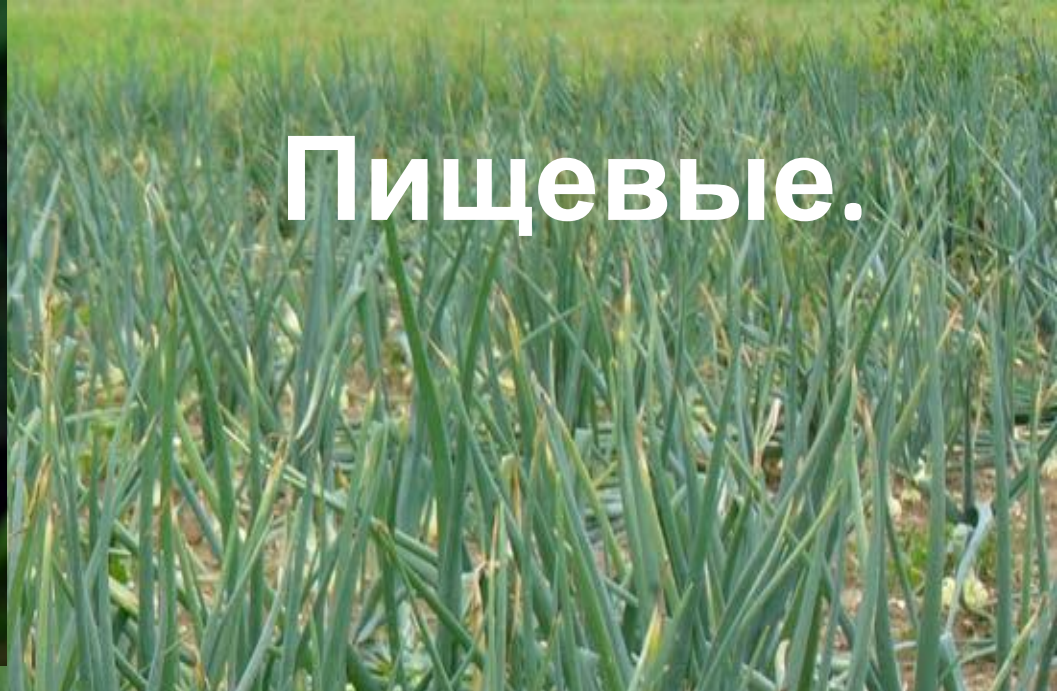
Пролесок сибирский



Крокусы



Гиацинты



Пищевые.



**ЯДОВИТЫЕ И
ЛЕКАРСТВЕННЫЕ.**



**Вороний глаз.
майский.**



Ландыш

Семейство Злаковые.

Насчитывается 10 тыс. Видов.
Распространены по всему миру. Почти все
растения одно-, дво-, или многолетние

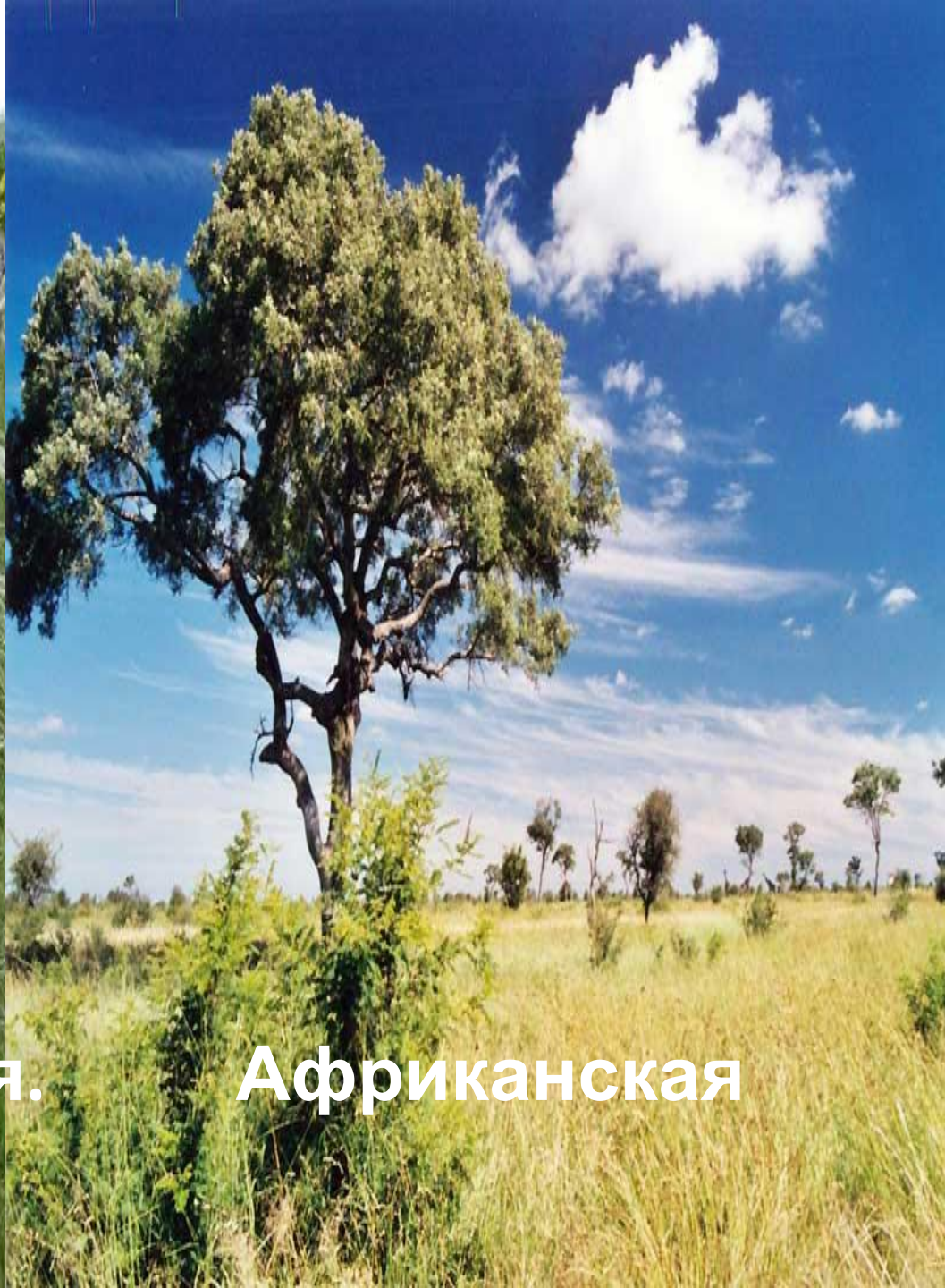
БАМБУК

A photograph of a dense bamboo forest. The bamboo stalks are tall, thin, and green, creating a vertical pattern. Sunlight filters through the canopy, creating bright spots and a warm, golden glow. The ground is covered with dry, brownish-red leaves and grass. The overall atmosphere is serene and natural.

у некоторых бамбуков стебель может



**Степи родного края.
саванна**



**Африканская
саванна**

Узел →



Стебель – соломина. Чаще пустой, что придаёт растению крепости (исключение кукуруза, сахарный тростник) прямостоячий с хорошо выраженными узлами и междоузльями.



Листья узкие, длинные с
параллельным или дуговым

Строение
Злаковых

СТЕБЕ

ЛИСТОВАЯ
ПЛАСТИНК

ЯЗЫЧО

ВЛАГАЛИ
ЩЕЛИСТК

КАМЫШ.



Цветы злаковых мелкие и не яркие.

↑ ♀ ♂ O₂₊₂ T₃ П₁

Внешние
цветочные
чешуйки

Внутренние
цветочные
чешуйки

Цветочная чешуйка

Рыльце
пестика

Тычинк

Цветок раграса
большого






Початок (Султан).



Соцветие колос (сложный колос,) початок (султан), метёлка.



Колос.



Ветроопыляемые (кукуруза, пырей)
самоопыляемые (пшеница, ячмень, рис).



**Плод – зерновка
орешек.**



Жито.



Овес.



Просо.



Ковыль



Пшеница

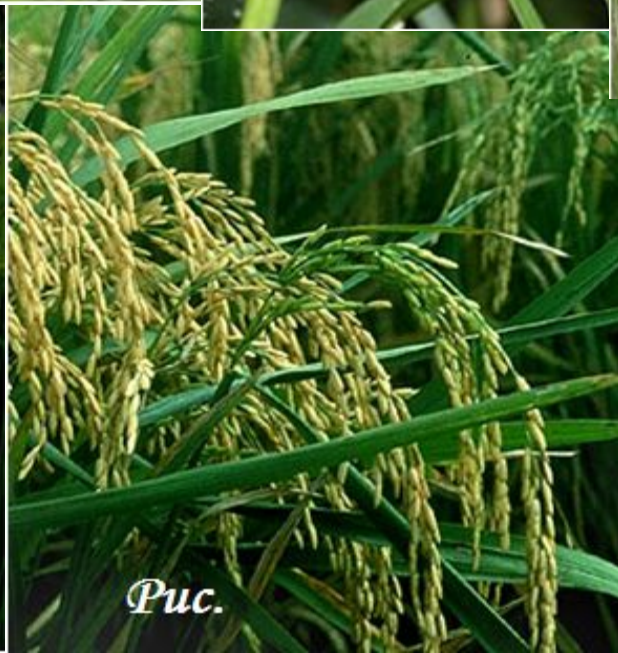


Рис.



Кукуруза

Выводы.

Класс однодольные включает в себя семейства Злаковые и Лилейные. Растения этих семейств произрастают в разных климатических условиях.

Имеют мочковатую коневую систему, иногда образуют корневище или луковицу.

Листья простые, цельнокрайные с параллельным или дуговым жилкованием, чаще сидячие.

Стебель прямостоячий, без камбия. У злаковых –

Цветы лилейные яркие имеют простой околоцветник. Одиночные или собранные в соцветие кисть

Цветы злаковых мелкие, неяркие, собраны в соцветия колос, початок, кисть (опыляются ветром или

Плоды у лилейных – коробочка, ягода.

Плоды у злаковых – зерновка (у бамбука орешек).

ДОМАШНЕЕ ЗАДАНИЕ.

Изучить соответствующий параграф.

Подготовить сообщение:

I-в. “Как человек использует растения семейства Злаковых. ”

II-в. “Как человек использует растения семейства Лилейные. ”

III-в. “Как человек использует растения семейства Крестоцветные”

IV-в. “Как человек использует растения семейства Розовые. ”

V-в. “Как человек использует растения семейства Паслёновые.”

VI-в. “Как человек использует растения семейства Бобовые. ”

