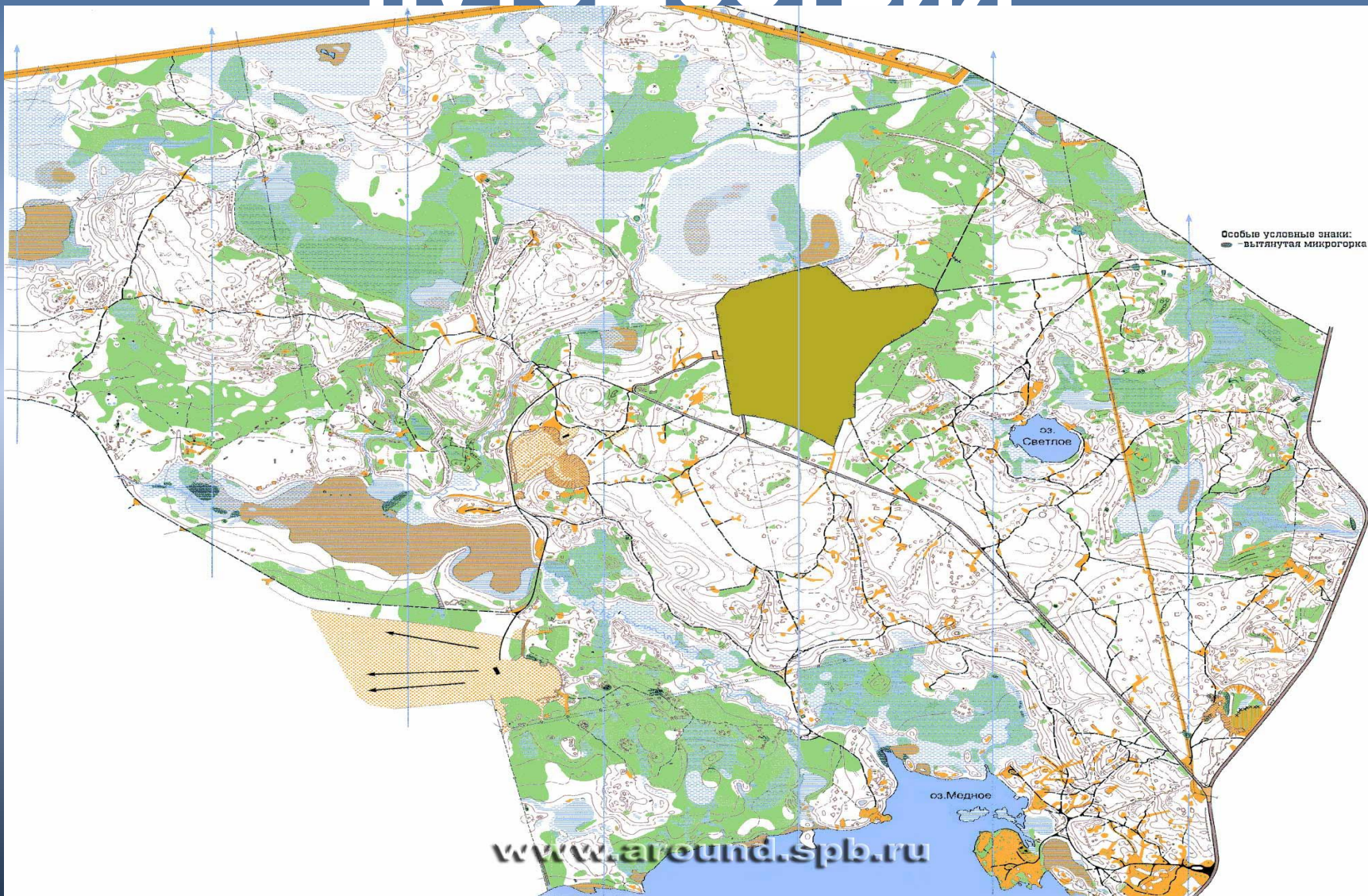




Ориентирование в походе

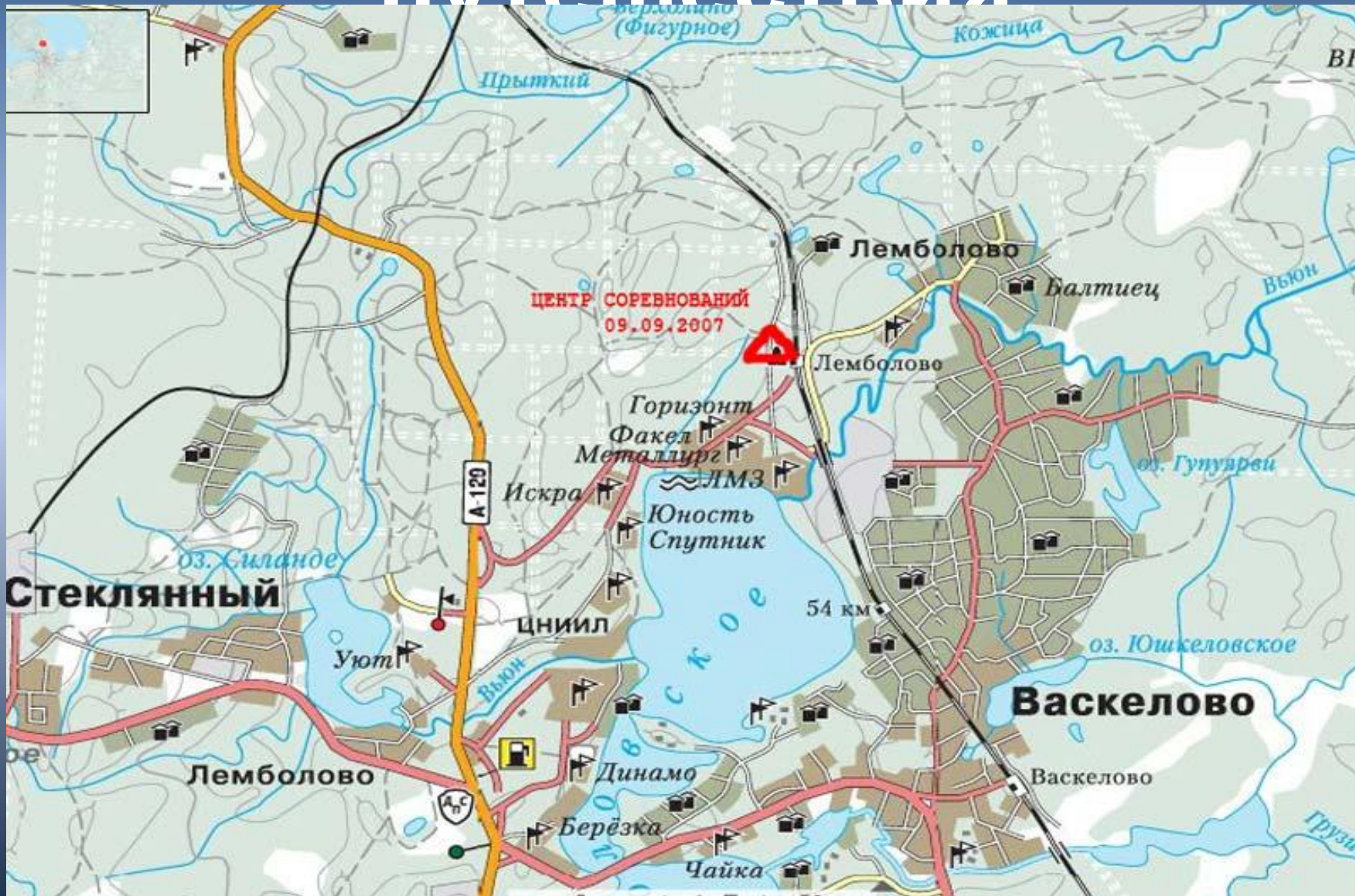
Границы района путешествия



Границы района путешествия

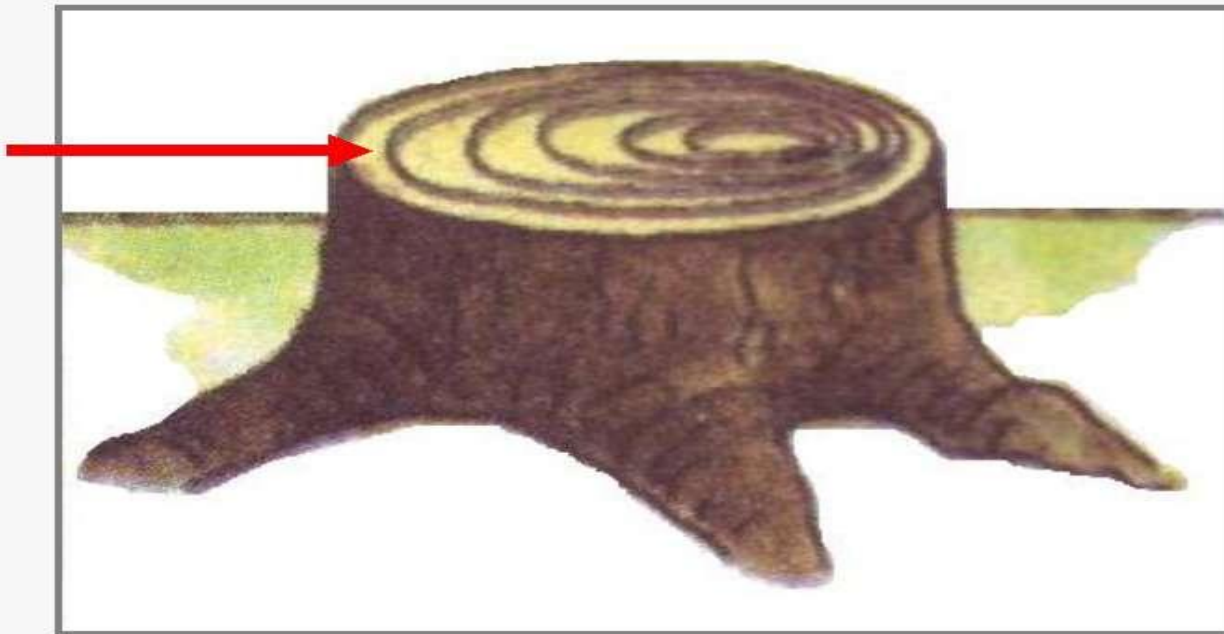


Границы района путешествия



Определение сторон горизонта по природным признакам

Ю



*На пеньке видны годовичные кольца, которые
утолщены с южной стороны.*

Определение сторон горизонта по природным признакам

Как определяют стороны горизонта *(по муравейнику)*

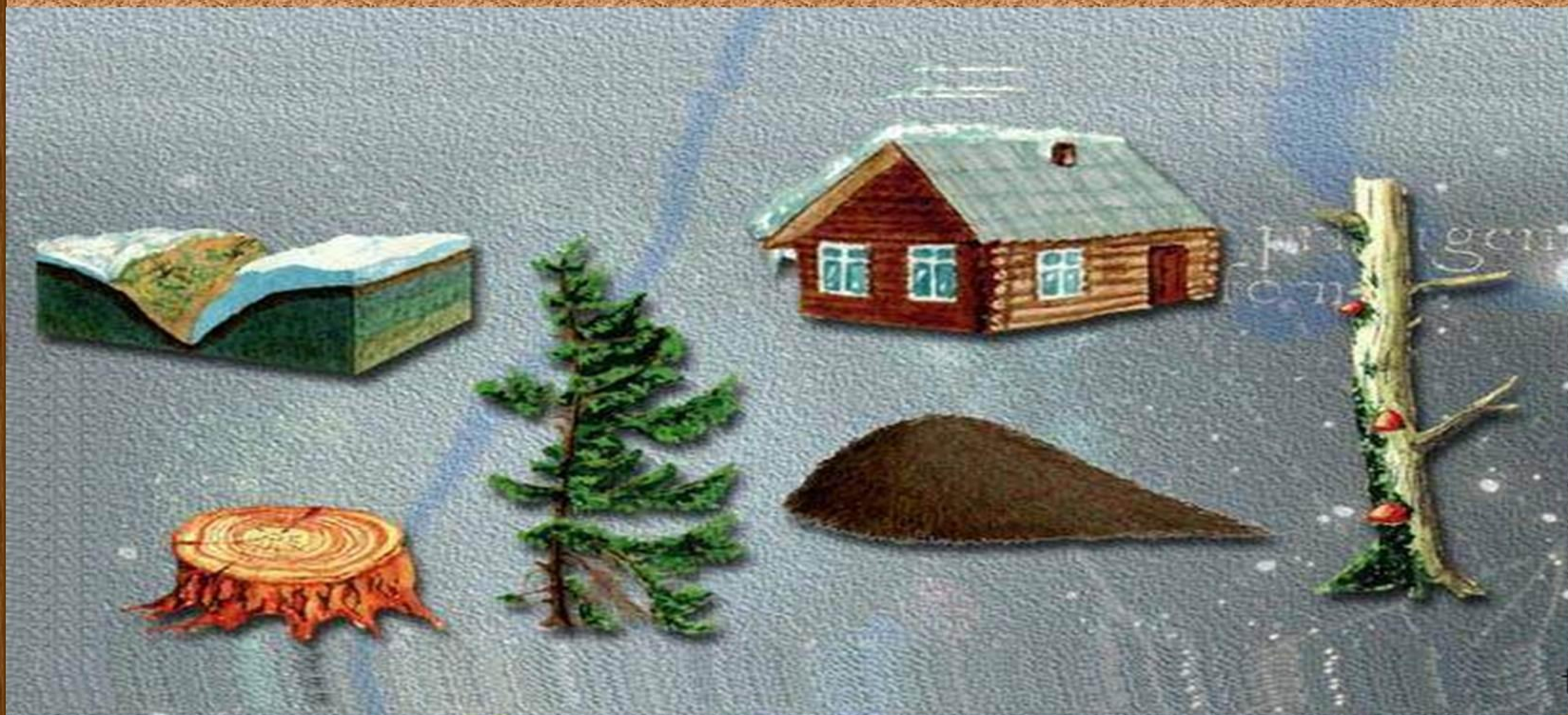


Определение сторон горизонта по природным признакам

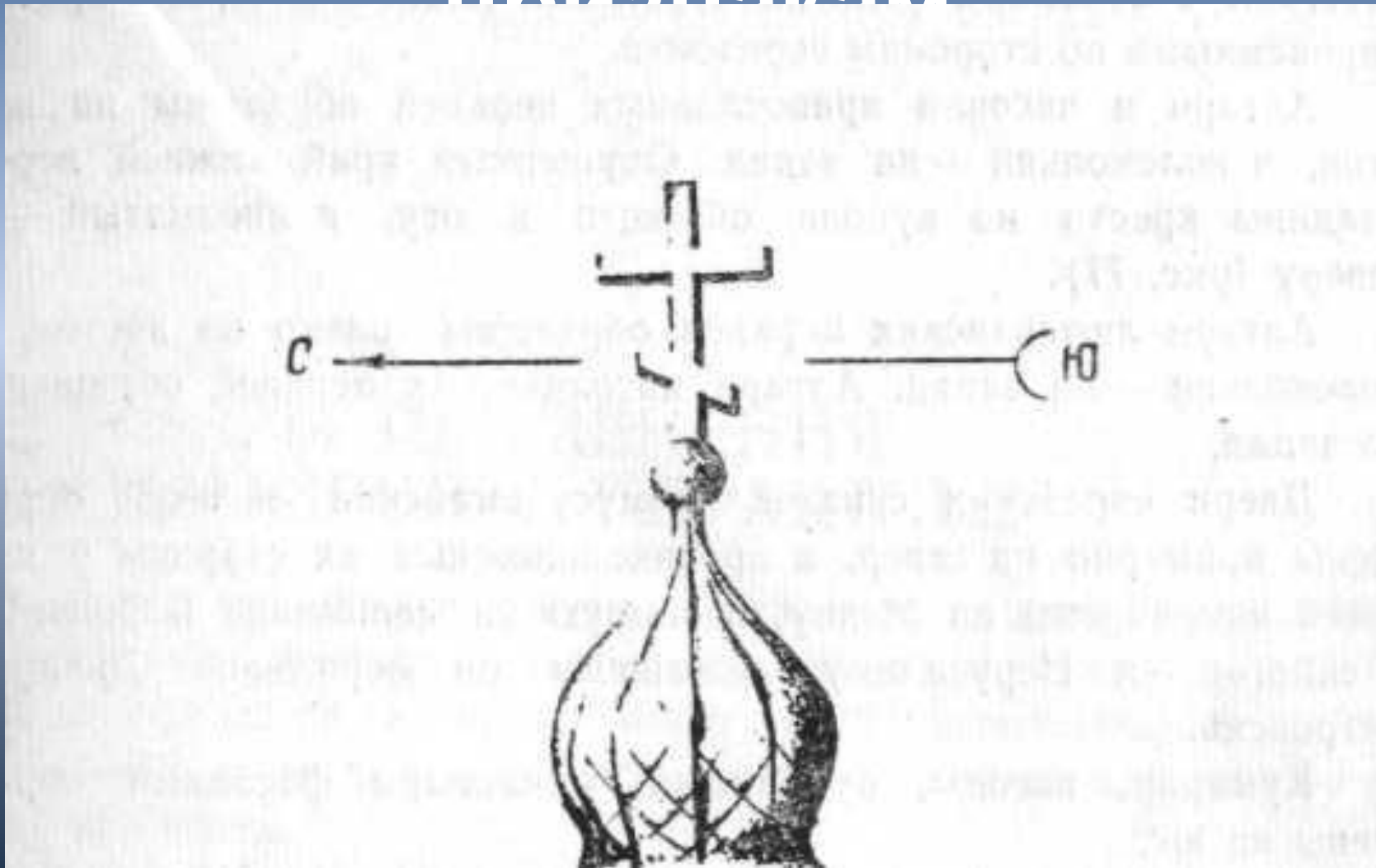


Определение сторон горизонта по природным признакам

Ориентирование по местным признакам



Определение сторон горизонта по природным признакам



Определение сторон горизонта по природным признакам

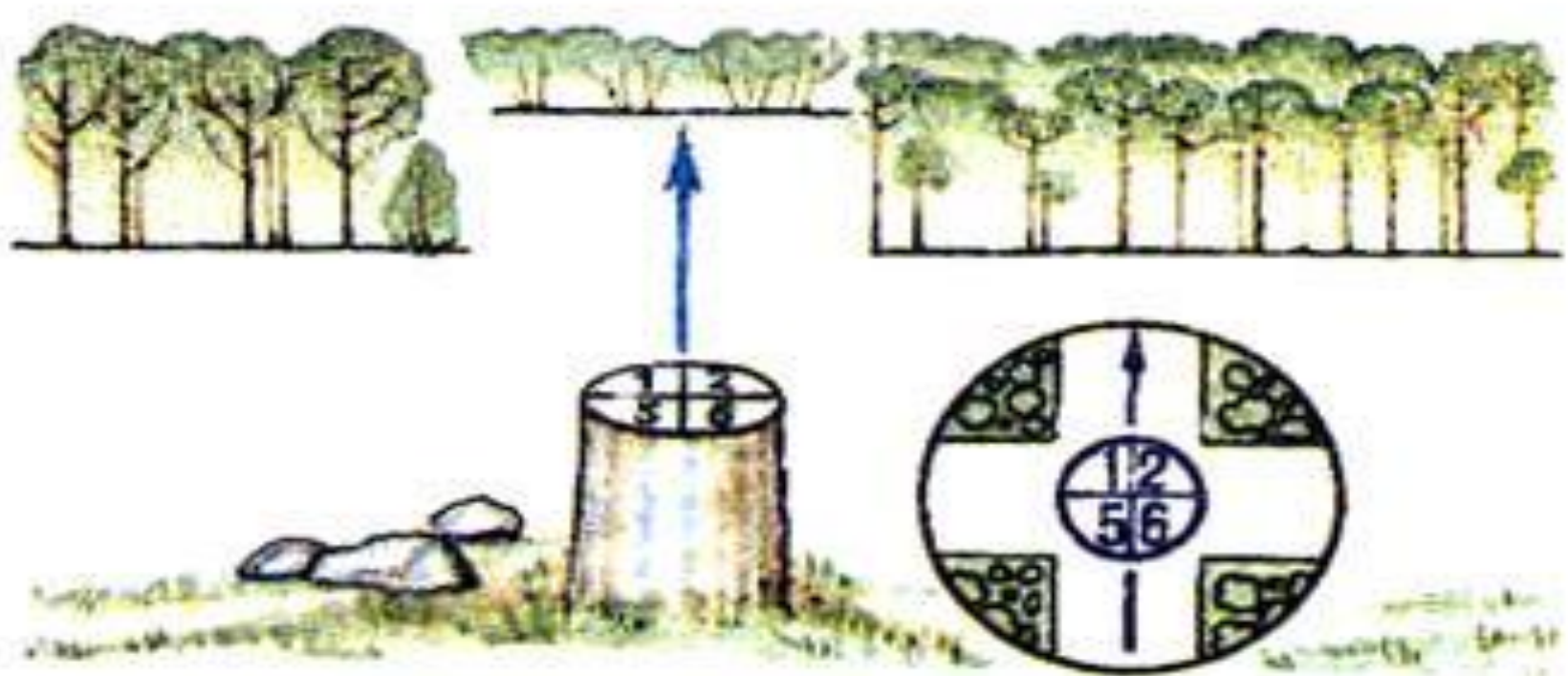


Рис. 3. Определение сторон горизонта по квартальному столбу на лесной просеке.

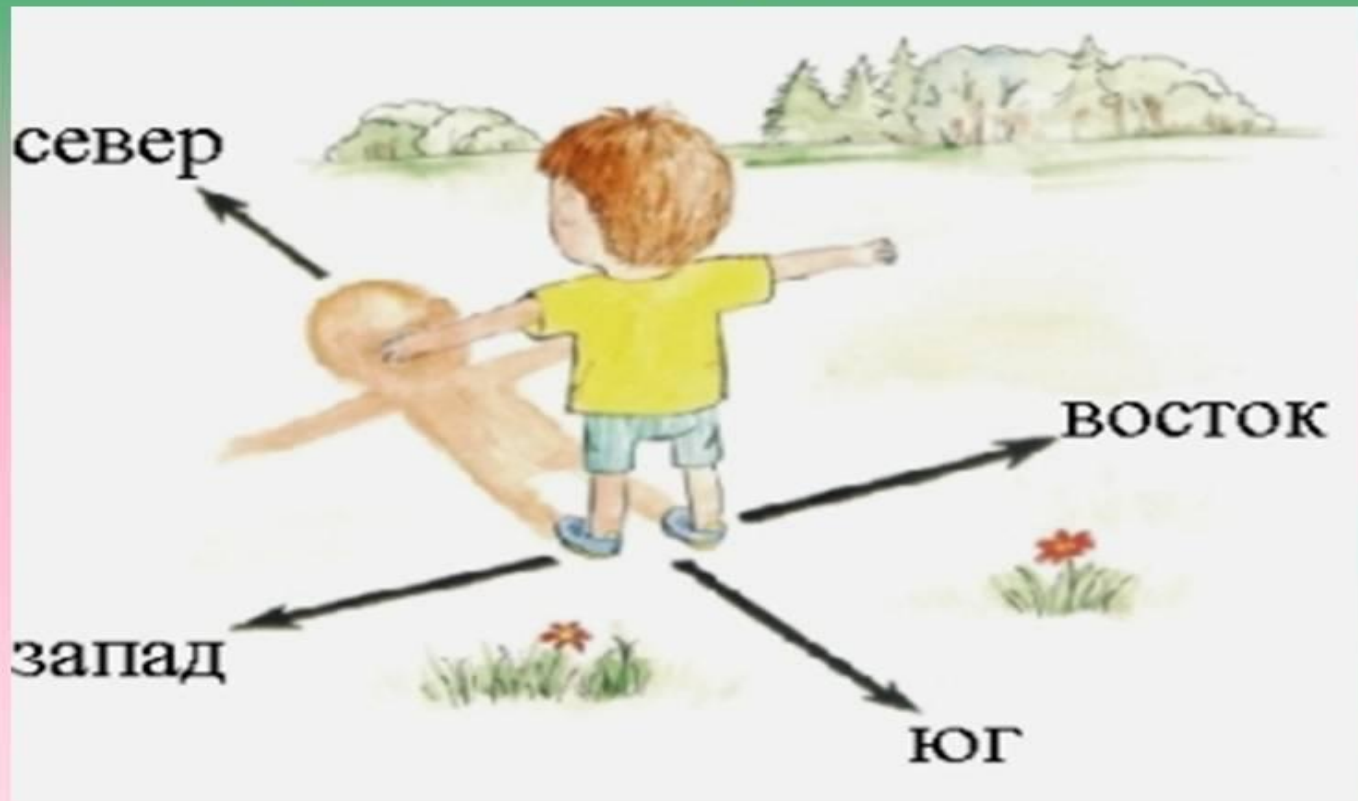
Определение сторон горизонта по природным признакам



б – по Полярной звезде

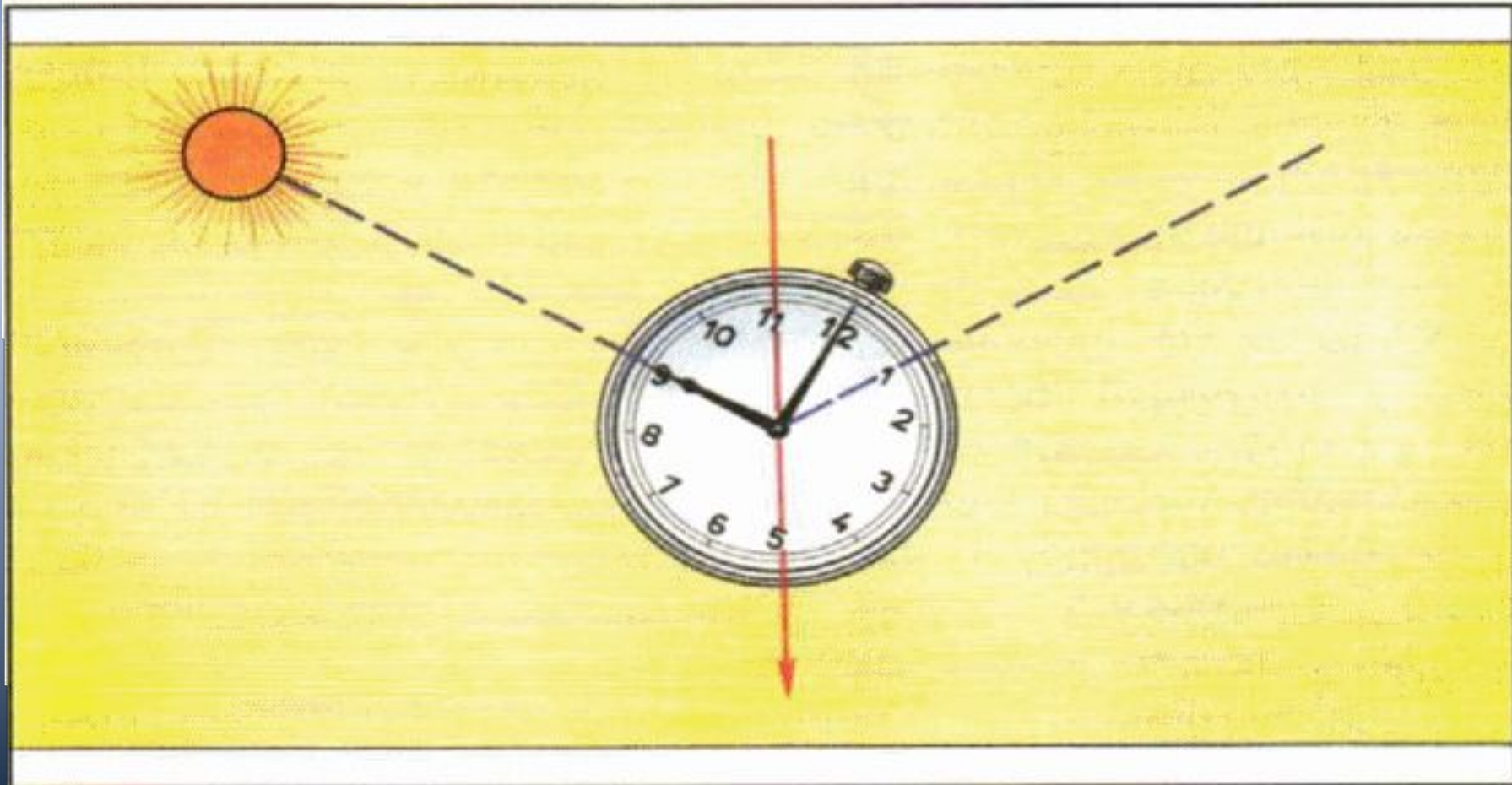
Определение сторон горизонта по природным признакам

Стороны горизонта

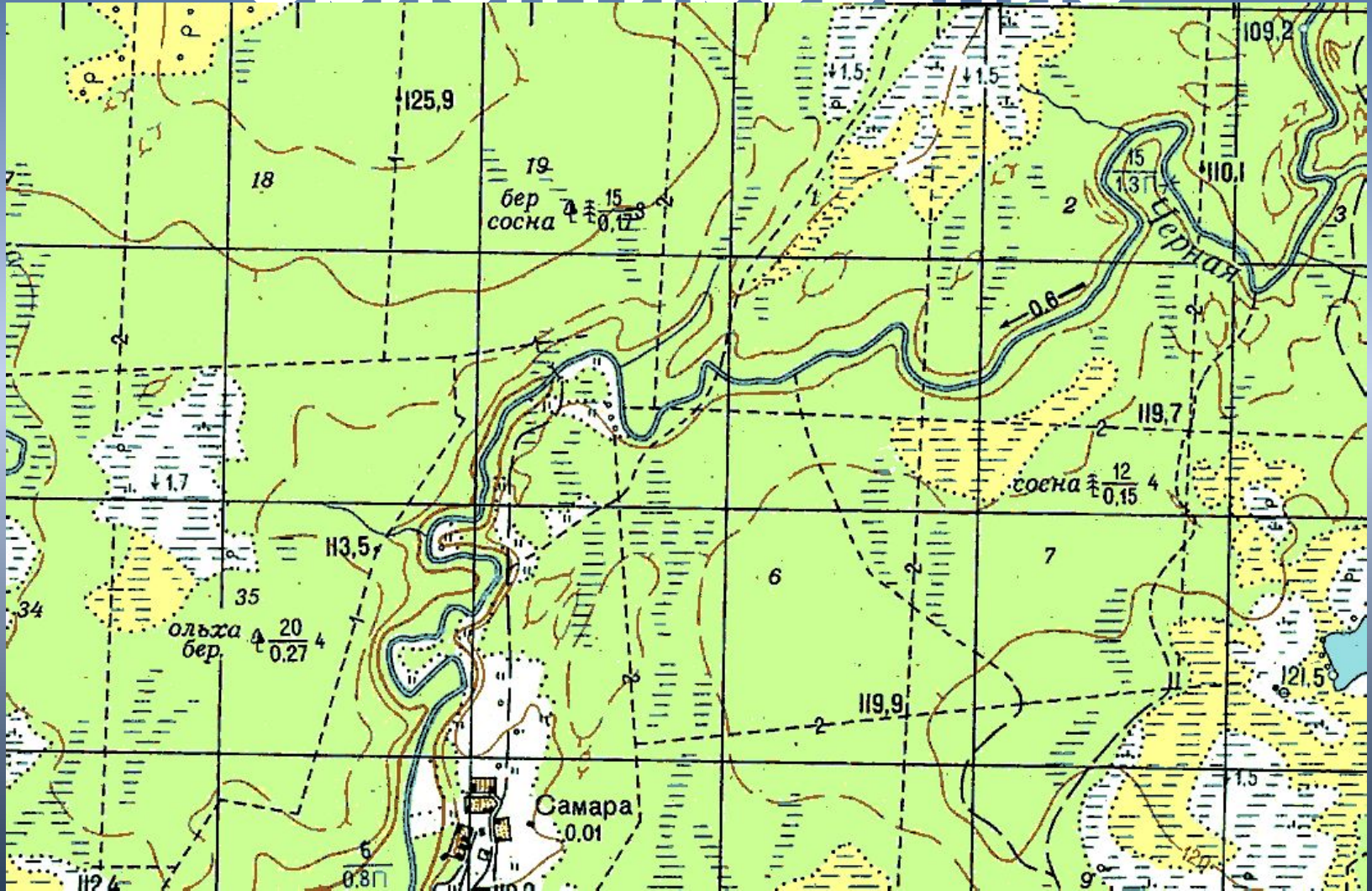


Определение сторон горизонта по природным признакам

Определение сторон горизонта по часам и Солнцу



Топография и ориентирование

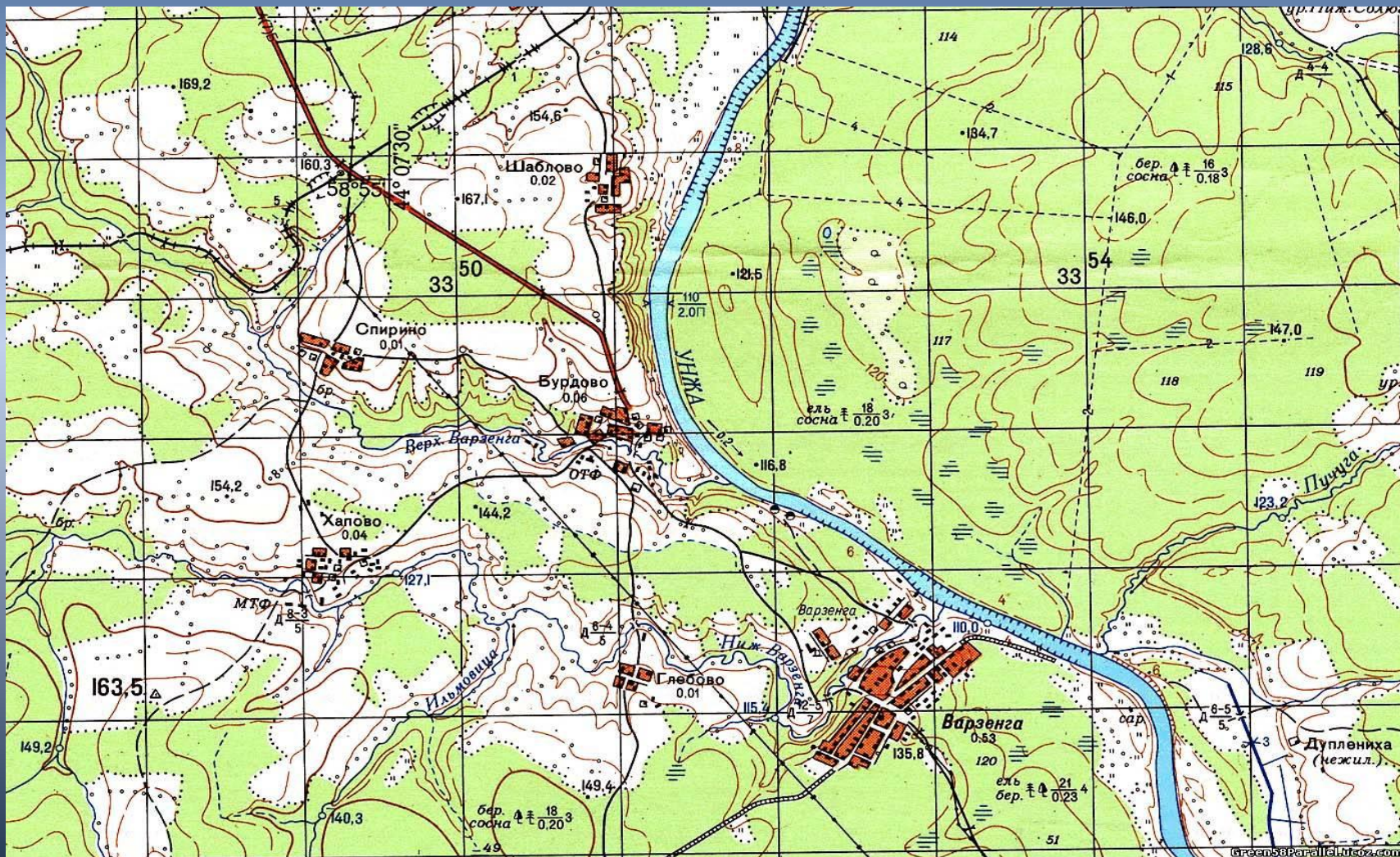


Ориентир площадные,

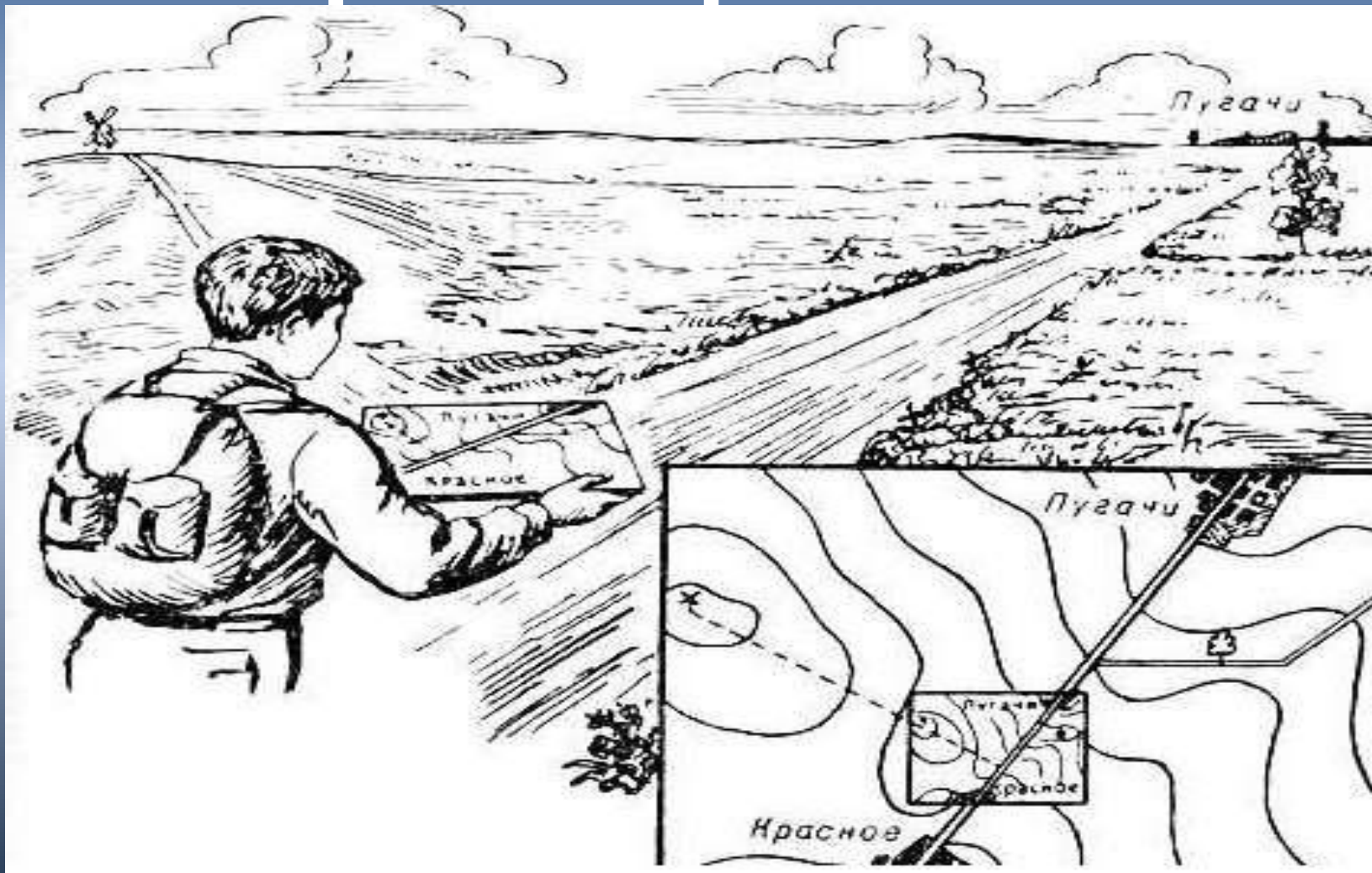
высотные точные



Топографические карты



Топография и ориентирование



Спортивное ориентирование

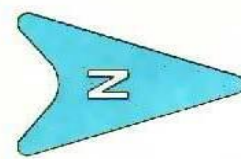


ст. Можайская
(Электропоезд с Балтийского вокзала,
время в пути - 40 минут)

Карты спортивного ориентирования

M - 1:10000 Н - 5 т

Делал Виктор Добрецов в лето 1997 г. skidport.karelia.ru



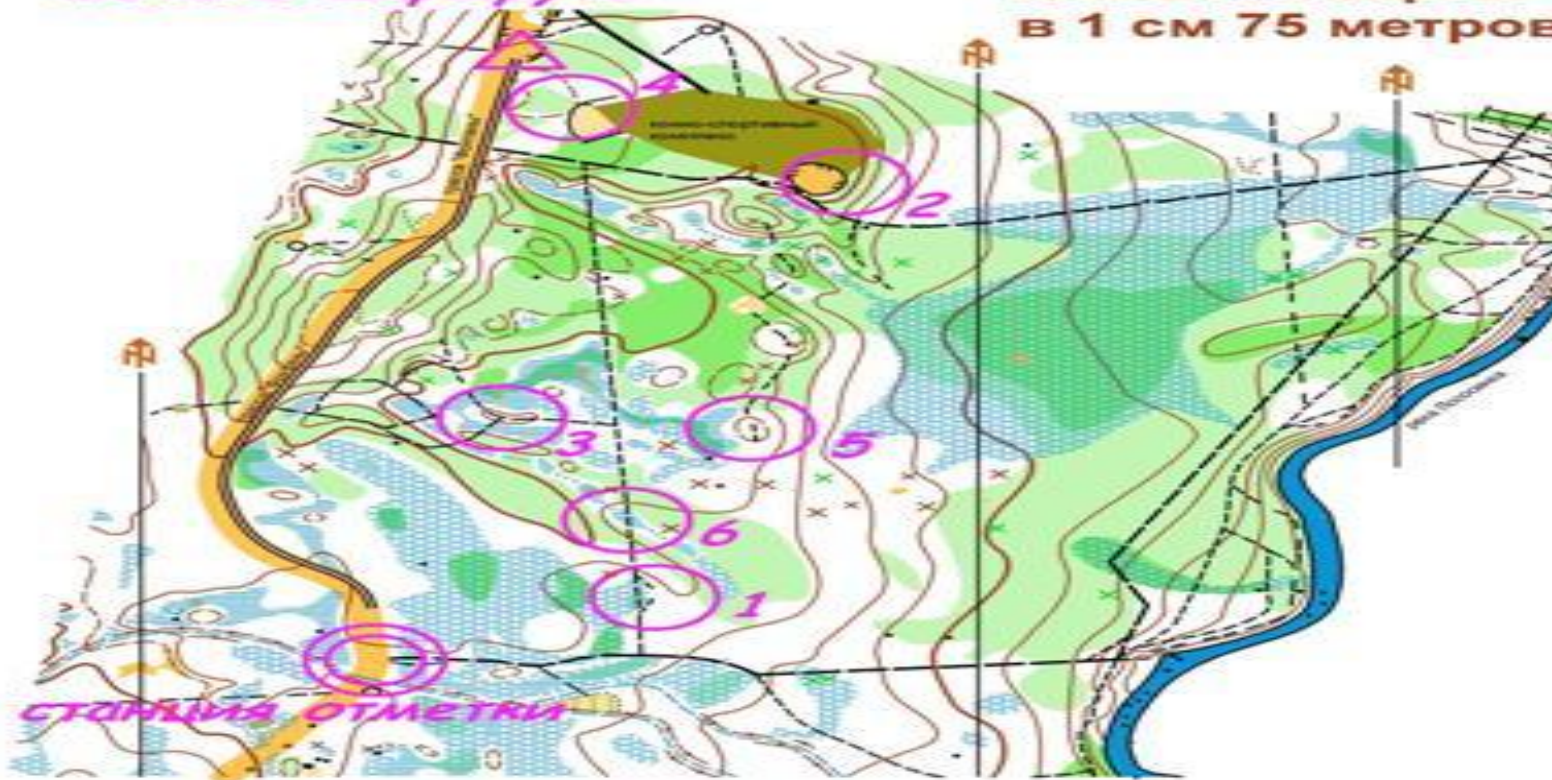
Ориентирование по заданному маршруту



"ОРИЕНТИРУЙСЯ НА ЗДОРОВЬЕ"

начало маршрута

Масштаб карты
в 1 см 75 метров



УСЛОВНЫЕ ЗНАКИ



Ориентирование по выбору

Ориентирование по маркированной

Чемпионат г. Москвы Первенство г. Москвы среди ветеранов

Условия использования
и электронный вариант смотри
на www.moscompass.ru
"Дигитальная Карта" =
электронная версия топографической карты



маркированная трасса

Карту
спонсировали:
СЕРПИНСКИЙ
СТАНИСЛАВ
КОЛОДОВ СЕРГЕЙ
КУЗНЕЦОВ ПЕТР
РОДЯНСКАЯ НИНА
Жилин Денис
Панов Илья
Стойбицкий Сокол

п. Весенняя

MOSCOMPASS

20 января 2008 года



Gent 151
gent@nid.ru

Автор - Яшлатров Геннадий

www.SPORTident.ru

- Д1 _____
- Д2 _____
- Д3 _____

Главное правильно сориентировать карту

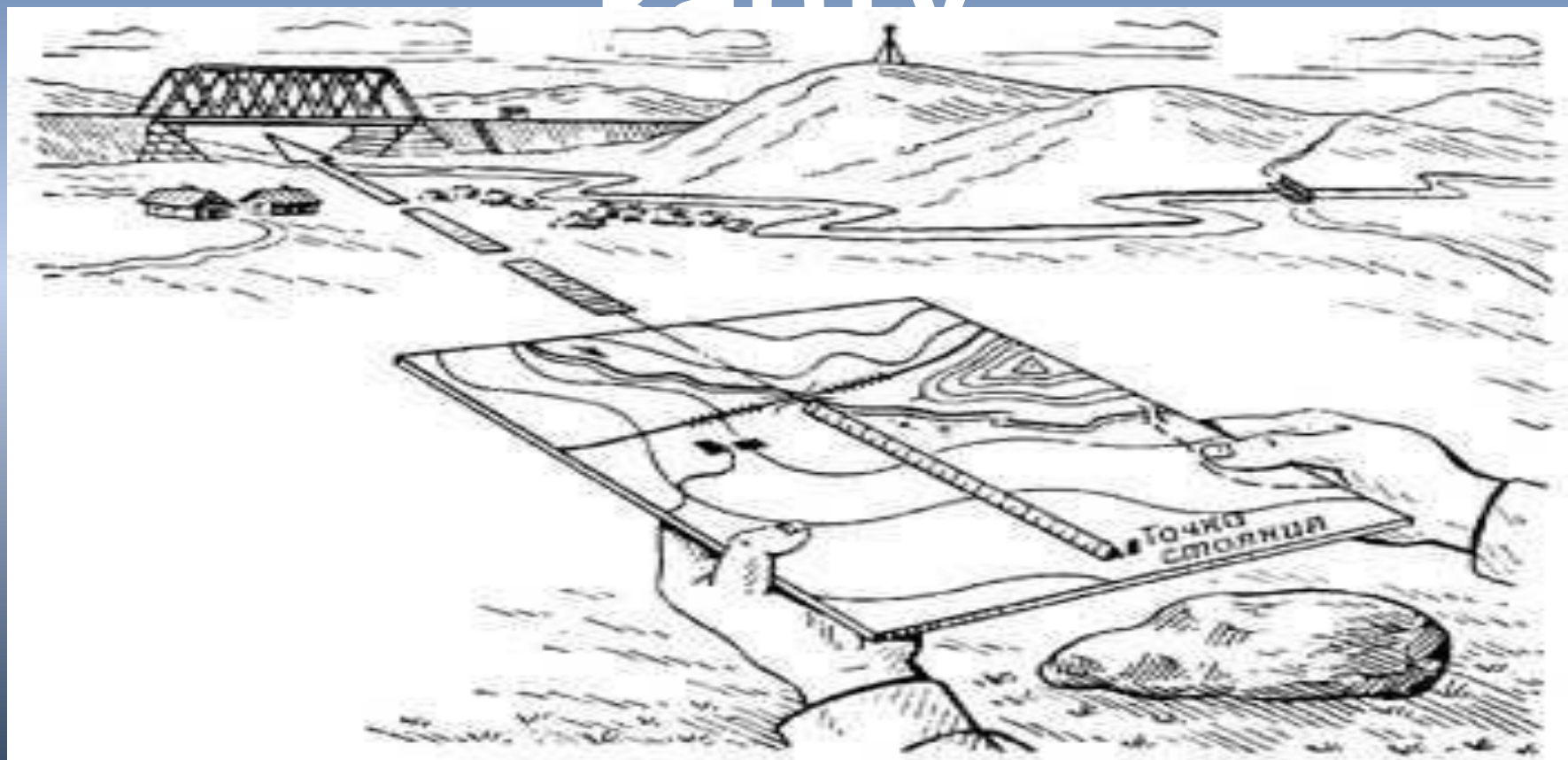


Рис. 64. Ориентирование карты по направлению на ориентир



ст. Можайская
(Электрорез с Балтийского вокзала,
время в пути - 40 минут)

M - 1:10000 H - 5 m

Делал Виктор Добрецов в лето 1997 skisport.ucoz.ru



УСЛОВНЫЕ ЗНАКИ СПОРТИВНЫХ КАРТ



Рельеф	Скалы и камни	Гидрография	Растительность	Искусственные сооружения	ЗНАКИ ОБОЗНАЧЕНИЯ ДИСТАНЦИИ
ОСНОВНАЯ ГОРИЗОНТАЛЬ	НЕПРОХОДИМАЯ СКАЛЬНАЯ СТЕНА	МОРЕ, ОЗЕРО, ПРУД	ОТКРЫТОЕ ПРОСТРАНСТВО	ПОССЕ	НАЧАЛО ОРИЕНТИРОВАНИЯ
УТОЛЩЕННАЯ ГОРИЗОНТАЛЬ	НЕПРОХОДИМАЯ СКАЛЬНАЯ СТЕНА	ЛУЖА, УГЛУБЛЕНИЕ С ВОДОЙ	ВОЗДЕЛЫВАЕМЫЕ ЗЕМЛИ	СТРОЯЩЕЕСЯ ШОССЕ	КОНТРОЛЬНЫЙ ПУНКТ
ВСПОМОГАТЕЛЬНАЯ ГОРИЗОНТАЛЬ	ПРОХОДИМАЯ СКАЛЬНАЯ СТЕНА (УСТУП)	НЕПРОХОДИМАЯ РЕКА, КАНАЛ	ПОДЪЮТКАЯ ПРОСТРАНСТВО	УЛУЧШЕННАЯ ДОРОГА	ФИНИШ
ВЕРГШТРИХ	СКАЛЬНАЯ ЯМА	ПРОХОДИМАЯ РУЧЕЙ, КАНАЛ	СРЕДНЕПРОХОДИМАЯ РАСТИТЕЛЬНОСТЬ	ПРОСЕЛочная ДОРОГА	МАРКИРОВАННЫЙ УЧАСТОК
КРУТОЙ ОБРЫВ	ПЕЩЕРА	НЕУЧЕТКАЯ КАЧАВА С ВОДОЙ	СРЕДНЕПРОХОДИМАЯ РАСТИТЕЛЬНОСТЬ С ХОРОШЕЙ ВИДИМОСТЬЮ	ТРОПА, ПОЛЕВАЯ, ЛЕСНАЯ ДОРОГА	ПРОХОД, ПЕРЕХОД
МАЛЕНЬКАЯ ЗЕМЛЯНАЯ НАСЫПЬ	КАМЕНЬ	ПЕРЕСКАКАЮЩИЙ РУЧЕЙ	ТРУДНОПРОХОДИМАЯ РАСТИТЕЛЬНОСТЬ	ТРОПИНКА	НЕПРИБЛИЖАЕМЫЕ ДЛЯ ДВИЖЕНИЯ ДОРОГА
ПРОМОИНА	БОЛЬШОЙ КАМЕНЬ	НЕПРОХОДИМОЕ БОЛОТО	ТРУДНОПРОХОДИМАЯ РАСТИТЕЛЬНОСТЬ С ХОРОШЕЙ ВИДИМОСТЬЮ	ИСЧЕЗАЮЩАЯ ТРОПИНКА	ЗАПРЕЩЕННЫЙ ДЛЯ ВЕГА РАЙОН
МАЛЕНЬКАЯ ПРОМОИНА	ТРУДНОПРОХОДИМАЯ КАМЕННОЯ ОСЫПЬ	БОЛОТО	РАСТИТЕЛЬНОСТЬ, ЛЕГКОПРОХОДИМАЯ В ОПРЕДЕЛЕННОМ НАПРАВЛЕНИИ	ПРОСЕКА	ДОПОЛНИТЕЛЬНЫЕ УСЛОВНЫЕ ЗНАКИ ДЛЯ СОПРОВОЖДЕНИЯ В ЗАДАЧНОМ НАПРАВЛЕНИИ НА ВЕЛКАХ
СУХАЯ КАНАВА	КАМЕНИСТАЯ ПОЧВА ЛЕГКОПРОХОДИМАЯ	ЗАВОЛОЧЕННОСТЬ	РАСТИТЕЛЬНОСТЬ, ЛЕГКОПРОХОДИМАЯ В ОПРЕДЕЛЕННОМ НАПРАВЛЕНИИ	ЧЕТКАЯ РАЗВЯЗКА ДОРОГ	СПОРТИВНАЯ ПЛОЩАДКА, СТАДИОН
ВУГОР	КАМЕНИСТАЯ ПОЧВА	РЕЗЕРВУАР	ПЛОДОВЫЕ ДЕРЕВЬЯ, САД	НЕЧЕТКАЯ РАЗВЯЗКА ДОРОГ	СТРЕЛЬБИЩЕ
МИКРОВОУГОРОК	КАМЕНИСТАЯ ПОЧВА	КОЛОДЕЦ	ЧЕТКИЙ КОНТУР	ЗАРОСШАЯ ПРОСЕКА	КРЕСТ, МОГИЛА
ЯМА	ОТКРЫТЫЙ ПЕСОК	РОДНИК	НЕЧЕТКИЙ КОНТУР	ОТКРЫТАЯ ПРОСЕКА	КЛАВЫШЕ
МИКРОЯМКА	ГОЛЫЕ СКАЛЫ	ОСОБЫЙ ОБЪЕКТ ГИДРОГРАФИИ	ВНЕШТАБНАЯ ГРУППА ДЕРЕВЬЕВ	ШИРОКАЯ ОТКРЫТАЯ ПРОСЕКА	БОЛЬШАЯ БАШНЯ
ВОРОНКА	ГРУППА КАМНЕЙ	ПЕРЕПРАВА С МОСТИКОМ	ОСОБЫЙ ОБЪЕКТ РАСТИТЕЛЬНОСТИ	ШИРОКАЯ ЗАРОСШАЯ ПРОСЕКА	МАЛЕНЬКАЯ БАШНЯ
ПОВЕРХНОСТЬ С МИКРОНЕВНОСТЯМИ		ПЕРЕПРАВА БЕЗ МОСТИКА	НЕУДОБНОЕ ОТКРЫТОЕ ПРОСТРАНСТВО, НЕУДОБЬ	ЖЕЛЕЗНАЯ ДОРОГА	КОРМУШКА
ОСОБЫЙ ОБЪЕКТ РЕЛЬЕФА			ЛЕГКО ПРОХОДИМАЯ РАСТИТЕЛЬНОСТЬ	ЛЬДЯНОЙ ПОКРЫТИИ КАНАЛНАЯ ПОВЕШАНАЯ ДОРОГА	ПОСТОЯННО ЗАПРЕЩЕННЫЙ ДЛЯ ВЕГА РАЙОН
				ТОННЕЛЬ	ОСОБЫЙ ИСКУССТВЕННЫЙ ОБЪЕКТ
				НЕПРОХОДИМАЯ ОГРАДА	АВТОСТОЯНКА
				ПРОХОДИМАЯ ОГРАДА	ПИРАМИДА
				КАМЕННАЯ ОГРАДА	

СИМВОЛЬНЫЕ ЗНАКИ КП

I		II		III		IV		V		VI		VII		VIII		IX		X																																																																																																																																																																																																																																					
A	B	C	D	E	F	G	H	I	J	K	L	M	N	O	P	Q	R	S	T																																																																																																																																																																																																																																				
I НАИМЕНОВАНИЕ ГРУППЫ УЧАСТКОВ		II ДЛИНА ДИСТАНЦИИ (м)		III СУММАРНЫЙ НАВОД ВЫСОТЫ (м)		IV ПОРЯДКОВЫЙ НОМЕР КП НА ДИСТАНЦИИ		V ОБОЗНАЧЕНИЕ ДАННОГО КП		VI ПОЛОЖЕНИЕ ОРИЕНТИРА КП СРЕДИ ПОДВОДНЫХ		VII ОРИЕНТИР (ОБЪЕКТ)		VIII ОСОБЕННОСТИ ОБЪЕКТА КП		IX РАЗМЕРЫ ОБЪЕКТА КП		X РАСПОЛОЖЕНИЕ ЗНАКА КП НА ОБЪЕКТЕ ИЛИ ОТНОСИТЕЛЬНО ОБЪЕКТА		XI ВСПОМОГАТЕЛЬНАЯ ИНФОРМАЦИЯ		XII ПРИМЕР:		XIII Ж.21В		XIV 6400		XV 130																																																																																																																																																																																																																											
РАЗМЕР СТОРОНЫ КВАДРАТА 6x7 мм		ПОЛОЖЕНИЕ ОРИЕНТИРА КП СРЕДИ ПОДВОДНЫХ		НАПРАВЛЕНИЕ НА ОБЪЕКТ КП ОТ ДРУГОГО		ВЕРХНИЙ		НИЖНИЙ		СРЕДНИЙ		МЕЖДУ		САМОЙ БОЛЬШОЙ		ДРЕЛЬЕФ		ОБРЫВ		КАРЬЕР		НАСЫПЬ		ТЕРРАСА		ВЫСТУП		СТУПЕНЬ		РЕБРО		ЛОЖИНА		ПРОМОИНА		СУХАЯ КАНАВА		ВУГОР		БУГОРОК		СЕХЛОВИНА		КАРЬЕР		НАСЫПЬ		ВНЕШТАБНАЯ ЯМА		ВОРОНКА		РАЗРЫТАЯ ЗЕМЛЯ, НОРМ		ЯМА С ВОДОЙ		РУЧЕЙ		КАНАВА С ВОДОЙ		ПЕРЕГ ВОДОПЛА, КРАЙ ВОЗУТА		БОЛОТО		БОЛОТЦЕ		СУХАЯ ЗЕМЛЯ		КОЛОДЕЦ		РОДНИК		СКОЛОНЧАК		ОЗЕРО		ПРУД		ЯМА С ВОДОЙ		РУЧЕЙ		КАНАВА С ВОДОЙ		ВОДОТРОС		БОЛОТО		СУХАЯ ЗЕМЛЯ		КОЛОДЕЦ		РОДНИК		ОСОБЫЙ ОБЪЕКТ ГИДРОГРАФИИ		ВНЕШТАБНАЯ ЯМА		ВОРОНКА		РАЗРЫТАЯ ЗЕМЛЯ, НОРМ		ЯМА С ВОДОЙ		РУЧЕЙ		КАНАВА С ВОДОЙ		ПЕРЕГ ВОДОПЛА, КРАЙ ВОЗУТА		БОЛОТО		БОЛОТЦЕ		СУХАЯ ЗЕМЛЯ		КОЛОДЕЦ		РОДНИК		ОСОБЫЙ ОБЪЕКТ РАСТИТЕЛЬНОСТИ		ОСОБЫЙ ОБЪЕКТ РАСТИТЕЛЬНОСТИ		УГОЛ ЛЕСА		ПОЛЯНКА		КОРЧ		ЗАРОСЛИ		КОНТУР РАСТИТЕЛЬНОСТИ		ГРУППА ДЕРЕВЬЕВ		ОТДЕЛЬНОЕ ДЕРЕВО		ИСКУССТВЕННЫЕ ОБЪЕКТЫ		ДОРОГА 2+3 КЛАССОВ		ТРОПА 4+6 КЛАССОВ		ПРОСЕКА		СТЕНА		МОСТ		ОТДЕЛЬНЫЕ ПОСТРОЙКИ		РАЗВАЛИНЫ		Т ВЫШКА		ОХОТНИЧЬИ ПОДВОША		КОРМУШКА		ГРАНИЧНЫЙ КАМЕНЬ, СТОЛБ		ДОПОЛНИТЕЛЬНЫЕ СИМВОЛЫ		ОСОБО МАЛЕНЬКИЕ ОБЪЕКТЫ, ЗНАЧЕНИЕ КОТОРЫХ ПОДРОБНЕЕ В ИНФОРМАЦИИ		ХАРАКТЕРНЫЕ ОСОБЕННОСТИ ОБЪЕКТА КП		МЕЛКАЯ, ПОЛОГОЙ		ГЛУБОКИЙ		ЗАРОСШИЙ		ОТКРЫТЫЙ		СКАЛИСТЫЙ		БОЛОТИСТЫЙ		ПЕСЧАНЫЙ		ХВОЙНЫЙ		ЛИСТВЕННЫЙ		ПЕРЕСЕЧЕНИЕ		СЛИЯНИЕ		ИЗГИБ		КОНЕЦ (НАЧАЛО)		РАСПОЛОЖЕНИЕ ЗНАКА КП НА ОБЪЕКТЕ		У ПОДНОЖЬЯ		У ВРОВКИ		СЕВЕРНАЯ СТОРОНА		СЕВЕР-ЗАПАДНЫЙ УГОЛ		ВОСТОЧНЫЙ УГОЛ (ВНУТРИ)		ЮГО-ЗАПАДНЫЙ УГОЛ		ЗАПАДНЫЙ КОНЕЦ		ВОСТОЧНАЯ ЧАСТЬ		ВЕРХНЯЯ ЧАСТЬ		НИЖНЯЯ ЧАСТЬ		НА ВЕРХИНЬ		НА ДНЕ (ВНУЗ)		ВОСТОЧНОЕ ПОВЕРХОК (СНАРУЖИ)		У ПОДНОЖЬЯ		У ВРОВКИ		ВСПОМОГАТЕЛЬНАЯ ИНФОРМАЦИЯ		ПУНКТ ПИТАНИЯ		РАДИОПЕРЕДАЧА		СМОТРОВЫЕ КП		ПЕРВАЯ МЕДИЦИНСКАЯ ПОМОЩЬ		150 м до ВЕРШИНЫ, ПУТЬ МАРКИРОВАН ОТ САМОГО КП		310		ЭТО И ДО ОБЪЕКТА СКОЛОНЧАК		МАКЕТОВА НАПРАВЛЕНИЕ НА ПУНКТ ОТ РАСТОЯНИИ ОТ КП		190		ЭТО И ДО ВЕРШИНЫ ПУТЬ МАРКИРОВАН	

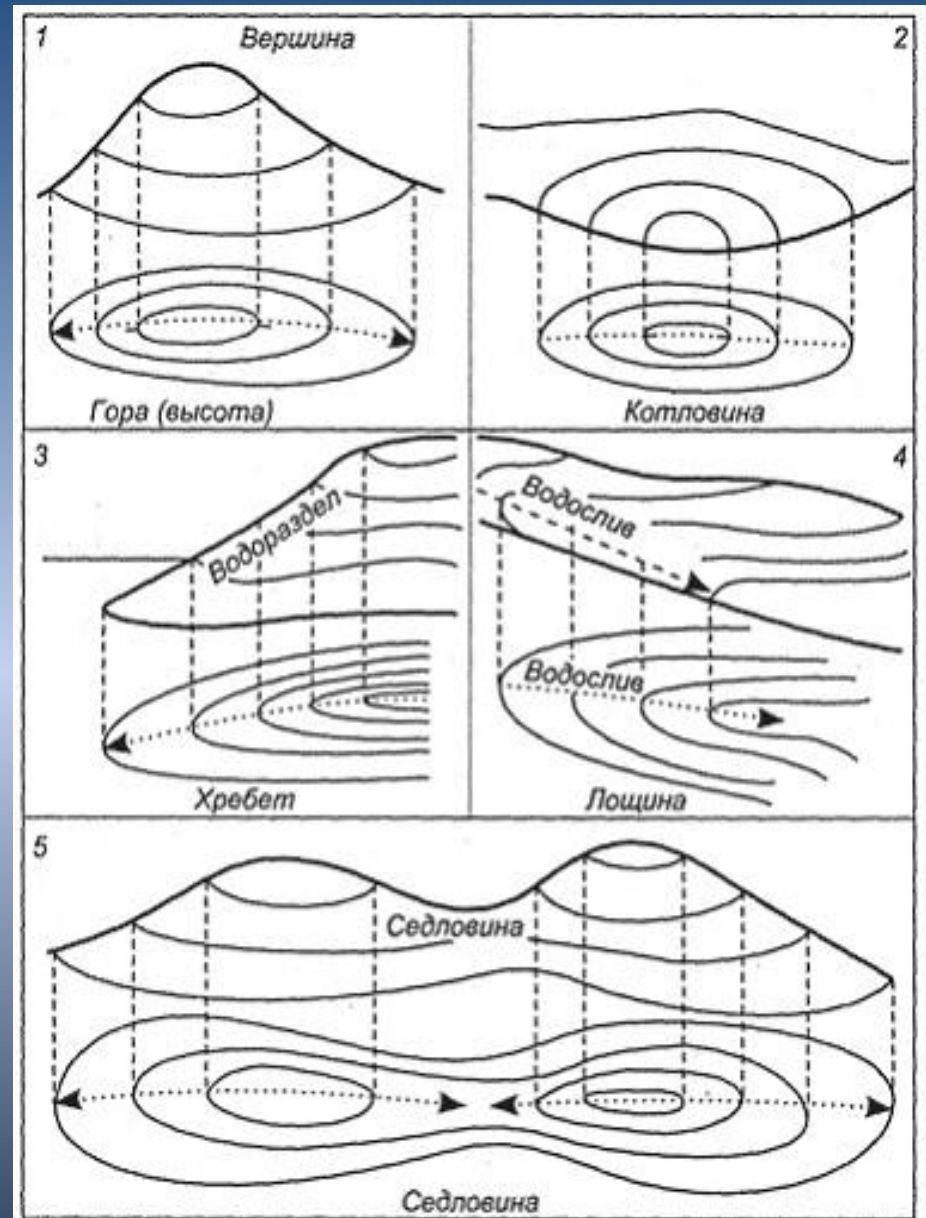
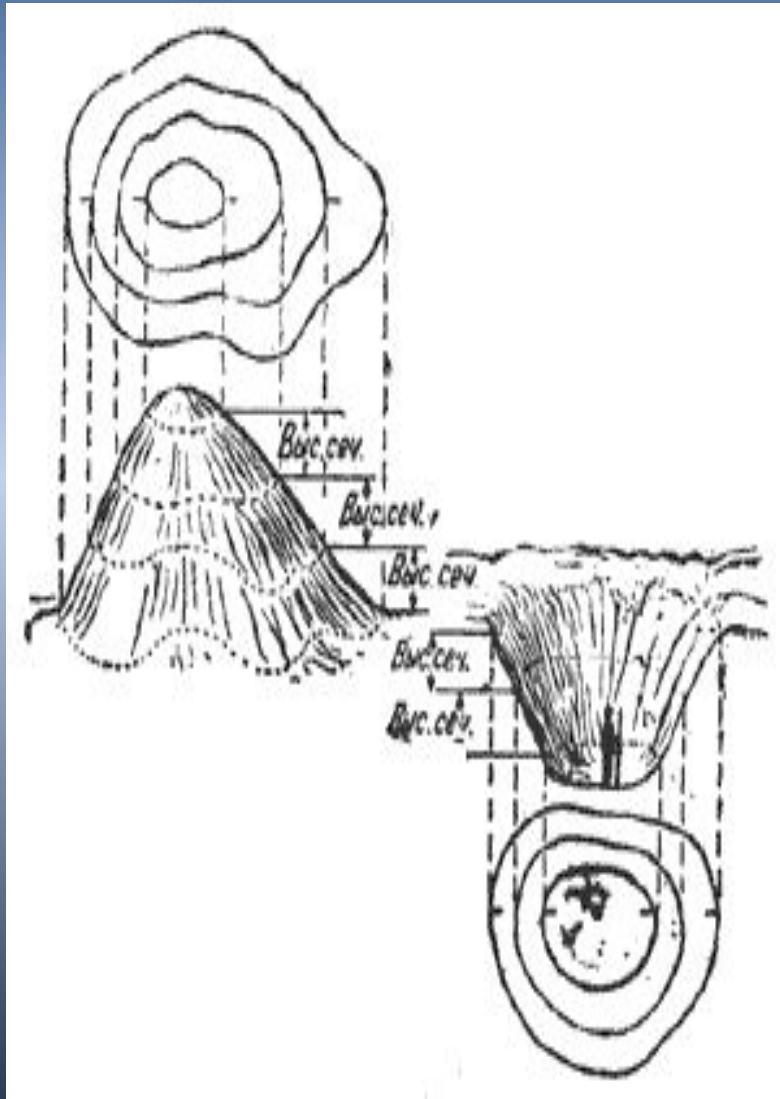


Релье



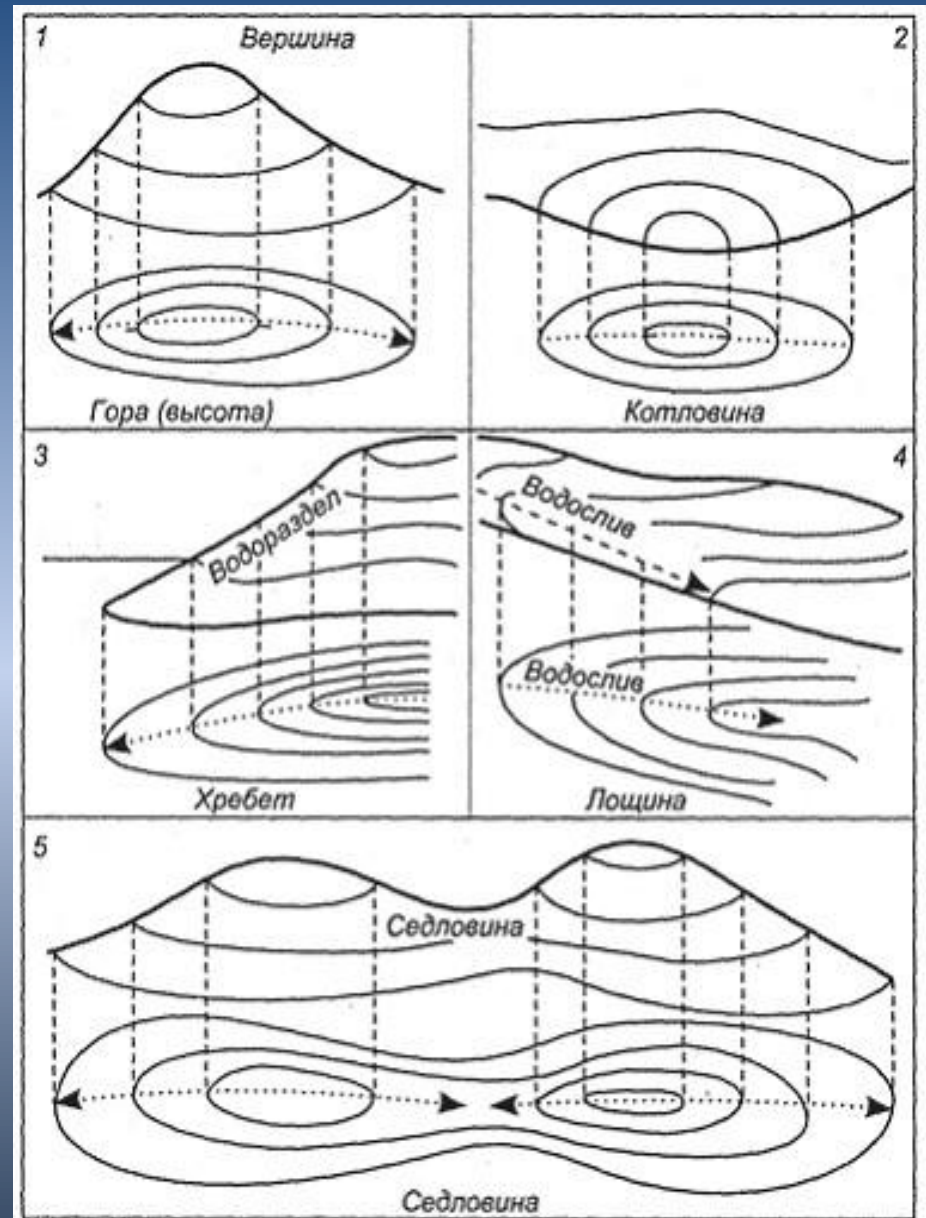
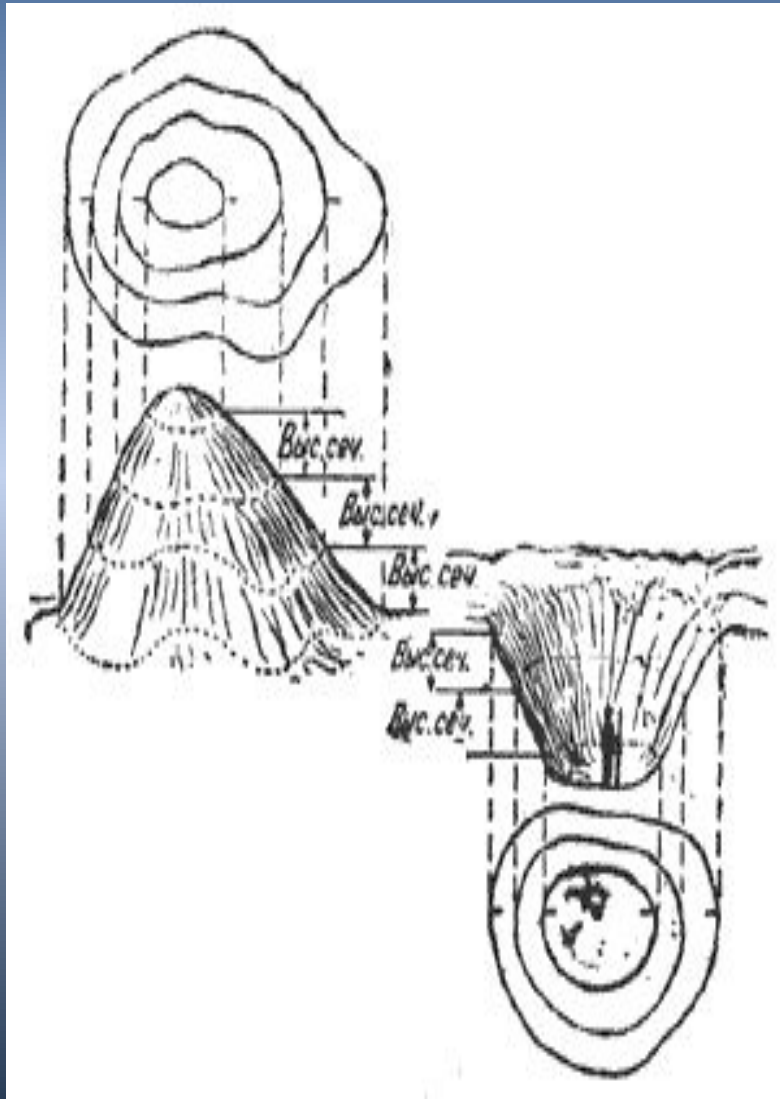
ф

Релье



Изображение горизонталями основных форм рельефа

Рельеф

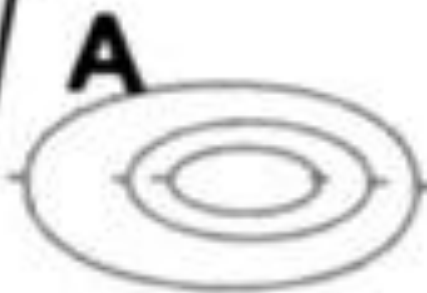


Изображение горизонталями основных форм рельефа



Релье

ф



Ориентирование по рельефу

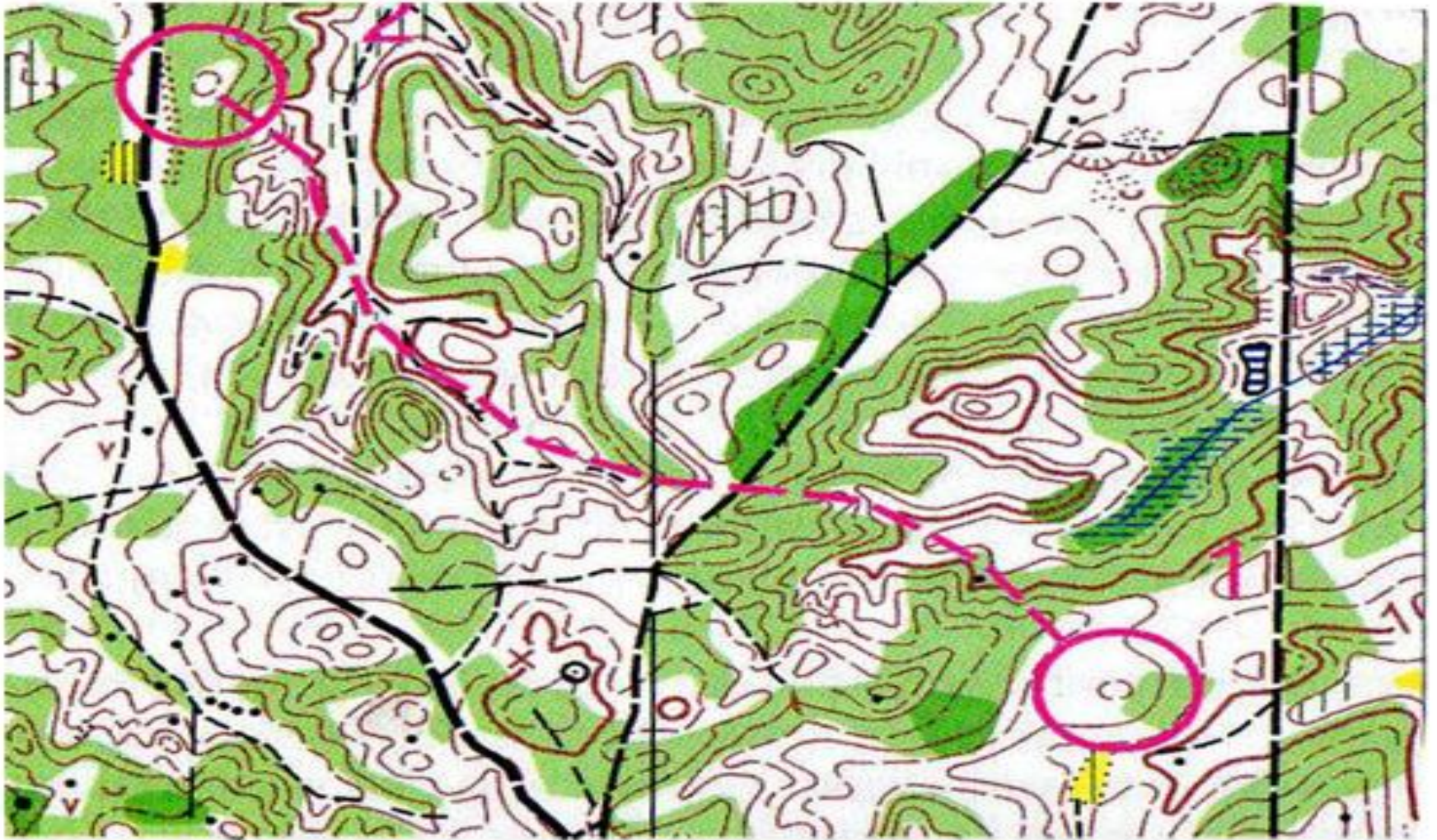


Рис.20 - Ориентирование по рельефу

Жидкостные компасы



Азимут



Масштаб карты

ст. Можайская
(Электропоезд с Балтийского вокзала,
время в пути – 40 минут)



M - 1:10000 H - 5 m