

# Презентация на тему «Влияние алкоголя на организм»

Подготовили: Максим  
Бирюков, Яцкевич Владислав,  
Виталий Кучинский, Бабкин  
Евгений.

# АЛКОГОЛЬ

- Похититель рассудка - так алкоголь именуют с давних времен. Об опьяняющих свойствах спиртных напитков люди узнали не менее чем за 8000 лет до н. э. - с появлением керамической посуды, давшей возможность изготовления алкогольных напитков из меда, плодовых соков и дикорастущего винограда. Возможно, виноделие возникло еще до начала культурного землевладения. Так, известный путешественник Н.Н.Миклухо-Маклай наблюдал папуасов Новой Гвинеи, не умевших еще добывать огонь, но уже знавших приемы приготовления хмельных напитков

# Что же такое алкоголизм!?



▣ Алкоголизм, по определению – заболевание, вызываемое систематическим употреблением спиртных напитков, характеризующееся влечением к ним, приводящее к психическим и физическим расстройствам и нарушающее социальные отношения лица, страдающие этим заболеванием.

# Что же делает алкоголь с организмом!?

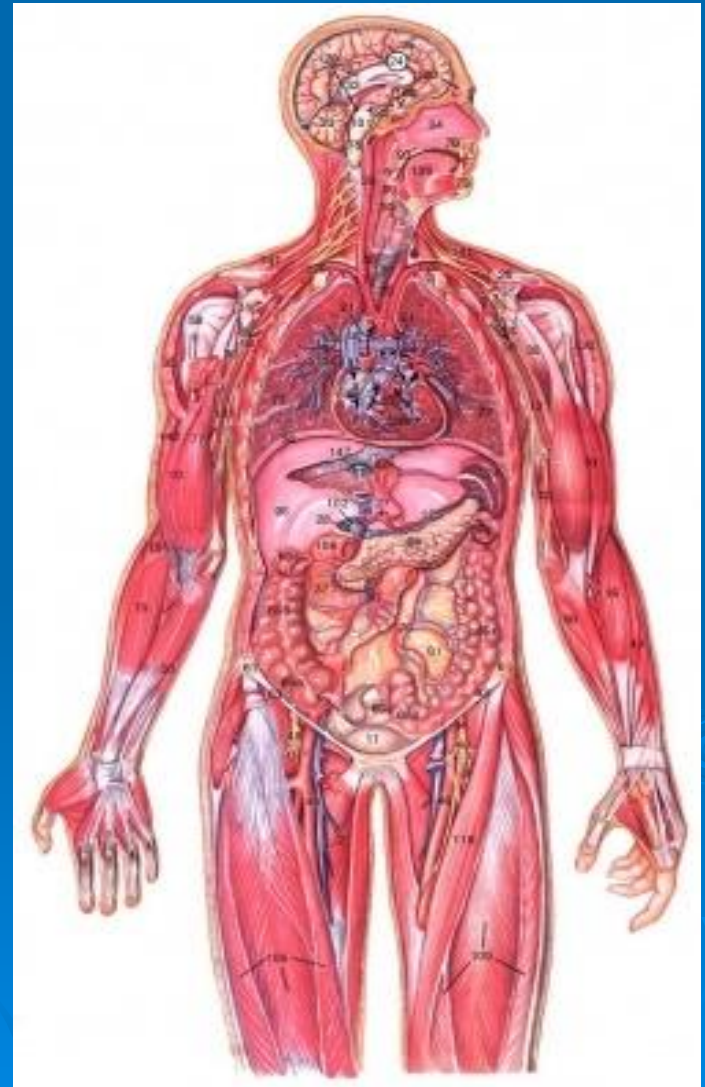
При употреблении алкоголя страдают :

нервная система (мозг)

пищеварительная система (печень, кишечник)

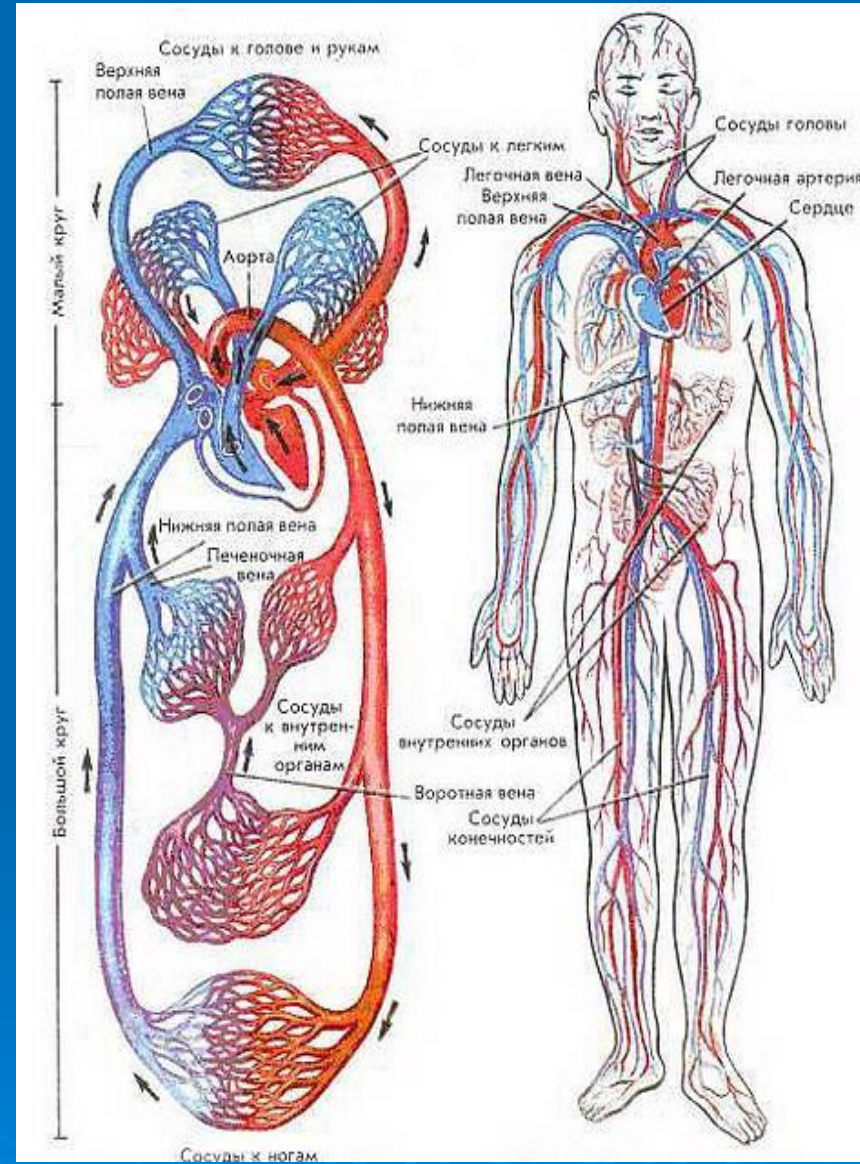
сердечно-сосудистая и кровеносная система (сердце)

репродуктивная система



Алкоголь нарушает кровообращение в кожных капиллярах - эти малые сосудики сжимаются, загустевают, лопаются (всем известен синдром "красного носа"), поэтому сердце плохо снабжается кровью и испытывает кислородное голодание.

В сердечной мышце накапливается избыточное количество жира, она перерождается, становится дряблой и сердце с трудом справляется с работой. Результат - преждевременный атеросклероз и гипертоническая болезнь.







**Здоровая  
печень**

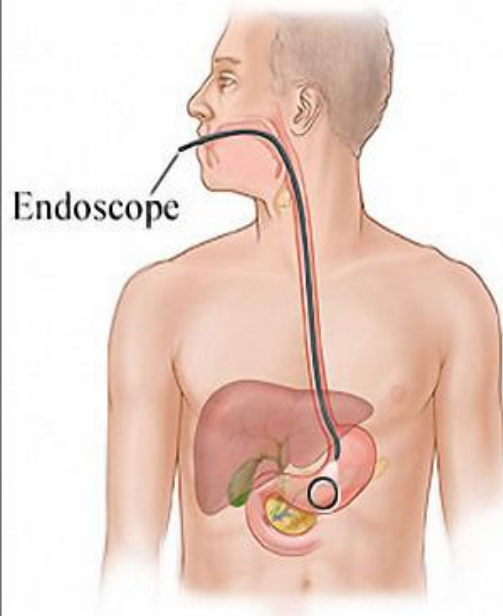


**Печень  
пораженная  
циррозом**

- При приеме алкоголя происходит:
  - нарушение работы тонкого кишечника (неспособность всасывать питательные вещества)

разрушение поджелудочной железы (риск возникновения диабета)

поражение печени, жировая дистрофия, гепатит, цирроз (приводит к летальному исходу)



View  
through  
endoscope

Normal



H. pylori  
gastritis

# Влияние алкоголя на репродуктивную систему.

Приводит к таким последствиям как:

- нарушение созревания половых клеток(бесплодие)
- патологии беременности
- преждевременные роды
- патологии развития плода



Когда алкоголь попадает в кровь плода, то в первую очередь поражают печень, сосудистая система, а также те структуры мозга, которые определяют умственную деятельность.

Мозг нормального ребёнка (6 недель):



Мозг ребёнка этого же возраста, повреждённый алкоголем (FAS):

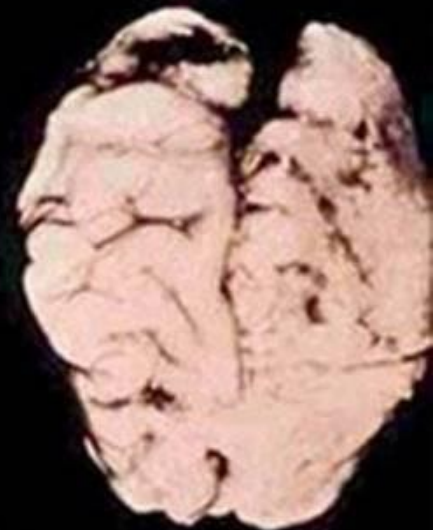


photo: Sterling Clarren MD  
biac





# Алкоголь повышает риск смерти

- 15-20% людей, замешанных в дорожно-транспортных происшествиях со смертельным исходом, перед этим употребляли алкогольные напитки.
- 20-40% погибших в результате несчастного случая были в состоянии алкогольного опьянения.
- Более 60% всех насильственных преступлений, применений силы, убийство, нанесение телесных повреждений, изнасилование, совершается под воздействием алкоголя.

## Влияние алкоголя на мыслительную и психическую деятельность мозга

Во всех без исключения случаях алкоголь действует одинаково, а именно: замедляет и затрудняет умственные процессы, двигательные же акты на первых порах ускоряет, а затем замедляет.

Паралич центров психических восприятий прежде всего сказывается на тех процессах, которые мы называем суждением и критикой. С ослаблением их начинают преобладать чувства, не сдерживаемые критикой

