

Развитие жизни на
Земле в
палеозойскую эру
фанерозоя

Палеозойская эра

- Палеозойская эра началась 570 млн. лет назад и продолжалась 340 млн. лет, она охватывает более половины фанерозоя. В течение палеозойской эры на земном шаре происходили чрезвычайно важные и разнообразные геологические события. Именно в это время сосуществование подвижных и стабильных – платформенных областей определяло главные тенденции геологической эволюции земного шара. Палеозойская эра развития Земли подразделяется на два крупных этапа: раннепалеозойский и позднепалеозойский.

Ранний палеозой делят на 3 периода

- 0 Кембрий (85 млн. лет)
- 0 Ордовик (67 млн. лет)
- 0 Силур (30 млн. лет)

- **Кембрий** – В начале периода произошло обширное наступление моря, сменившееся его отступанием. К концу кембрия существовали почти все типы животных – 60% трилобиты, разнообразные кишечнополостные, моллюски, иглокожие. Из растений – различные водоросли.
- **Ордовик** – В конце периода осушение больших территорий. Появились новые беспозвоночные: корнулиты, лопатоногие моллюски, мшанки, водные хелицеровые – эвриптериды, возможно, обитавшие в пресных бассейнах. В ордовике вымер подкласс эндоцератоидей из головоногих моллюсков. Флора представлена водорослями.
- **Силур** – В начале периода часть суши занята морем, к концу – повсеместное отступление моря и образование новых горных систем. В морях тентакулиты, бластоидеи, моллюски, граптолиты. Появляются первые дышащие воздухом наземные животные – скорпионы, из позвоночных – древнейшие рыбы (акантоды). Из растений господствуют водоросли в конце периода появляются риниофиты, начавшие заселение суши.

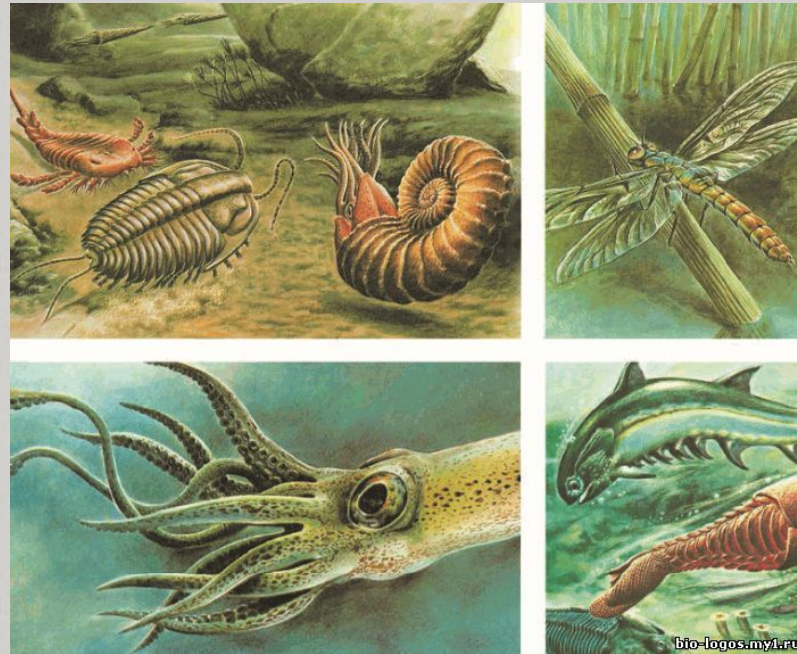
Растительный мир

- Водоросли
- Мхи, лишайники
- Грибы
- Псилофиты
- Хвоци
- Плауны
- Папоротники
- Кораллы (и др.).



Животный мир

- 0 Брахиоподы
- 0 Брюхоногие, панцирные, двустворчатые моллюски
- 0 Наутилоидеи
- 0 Граптолиты
- 0 Строматопоры др.).



Основные ароморфозы

Решающее значение для дальнейшей эволюции имело возникновение такого ароморфоза, как половой процесс.

В Кембрии свое развитие получили кольчатые черви => можно говорить о таком ароморфозе, как появление кровеносной системы. К концу Кембрия появляются членистоногие - ароморфоз: появление сердца, кровеносная система незамкнутая.

В Ордовике появляются первые хордовые => ароморфоз - внутренний скелет в виде хорды на спинном отделе, смещение кровеносной системы на брюшную сторону, а нервной - на спинную сторону тела.

Силур- появление первых позвоночных – панцирных рыб.