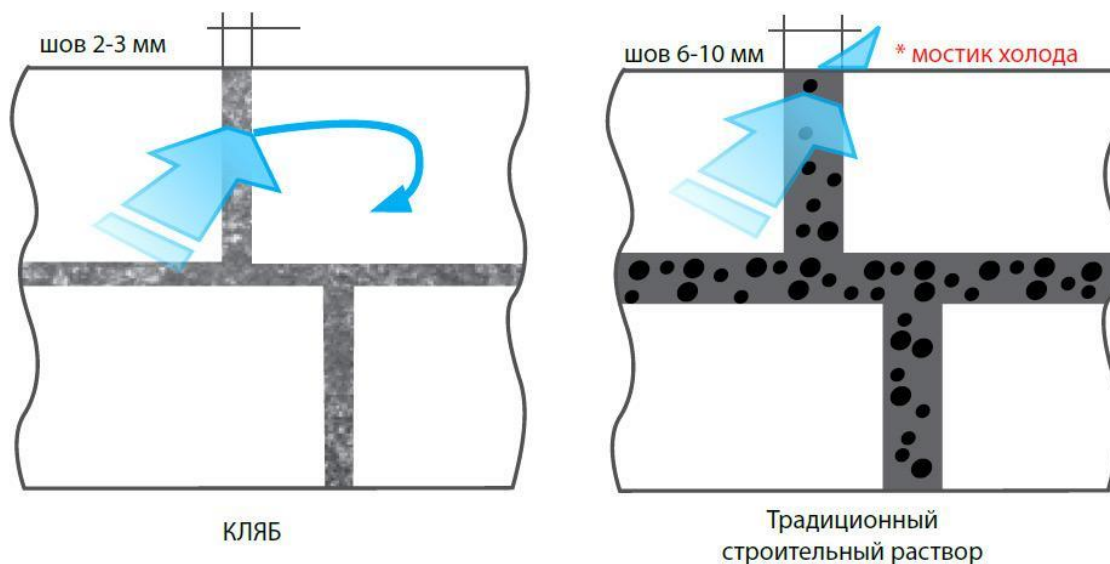


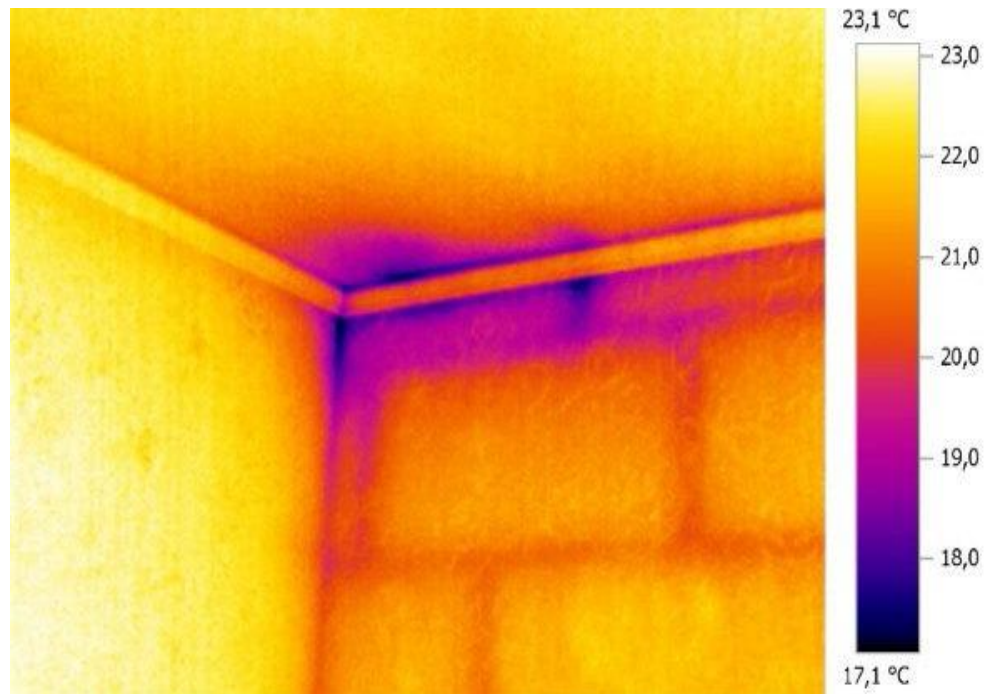
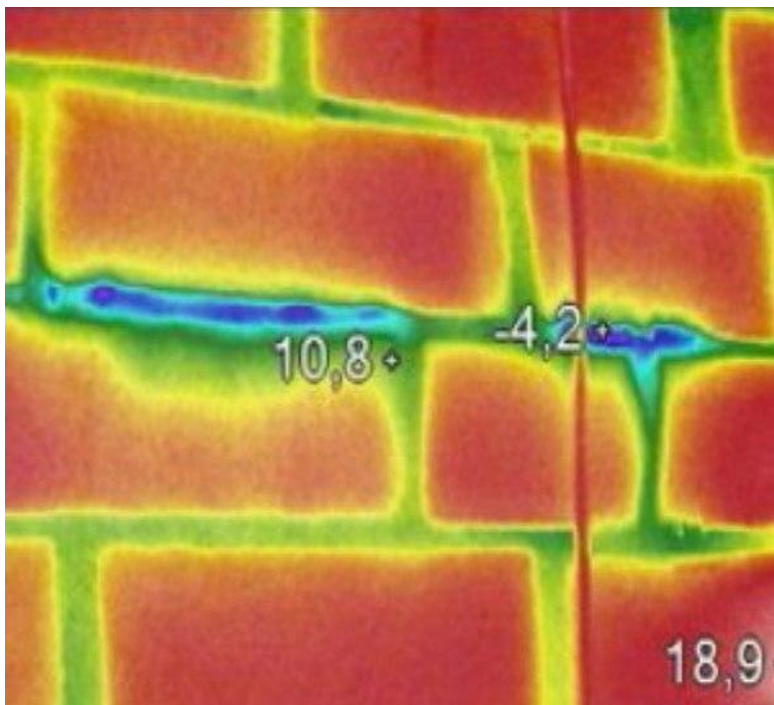
Семинар на тему: “Экодом в Сибири”

Тема: “Мостики холода в стенах”



Выполнил: Лыхин Л. Д.

- **Температурный мост** или **мостик холода** — участок ограждающей конструкции здания (окончание бетонного элемента, стыки стен и т. п.), имеющий пониженное термическое сопротивление.



Мостики холода бывают:

- Геометрические
- Материальные

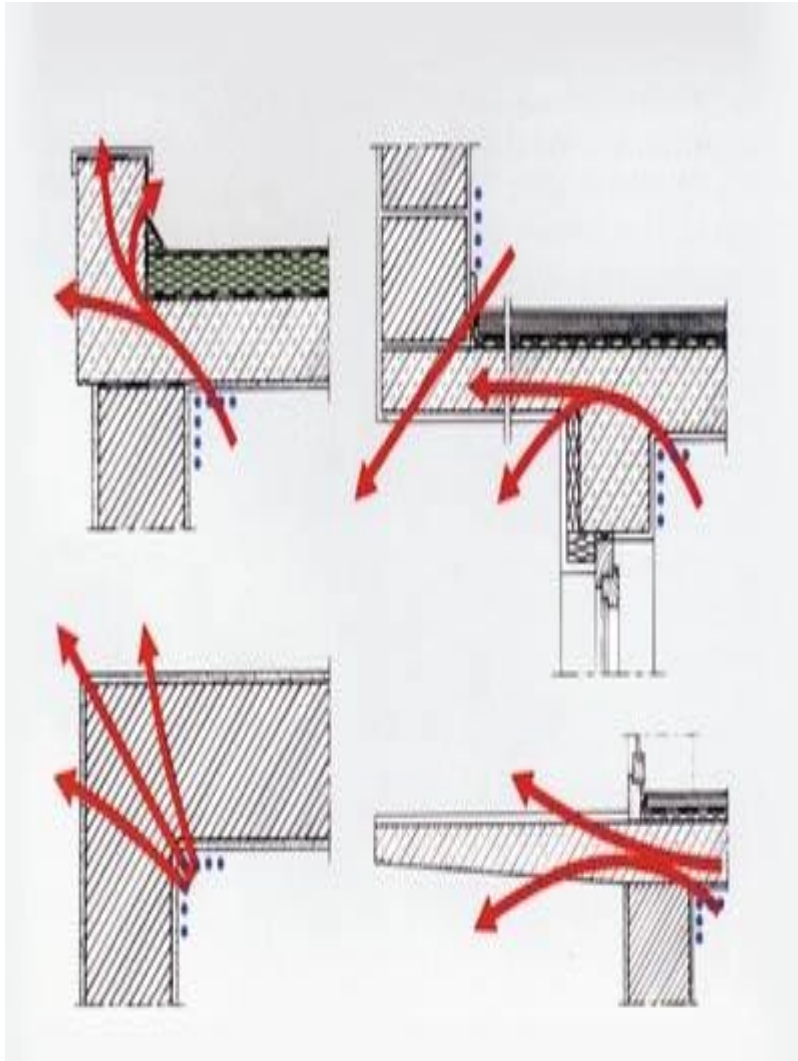
МОСТИК ХОЛОДА

МОСТИК ХОЛОДА

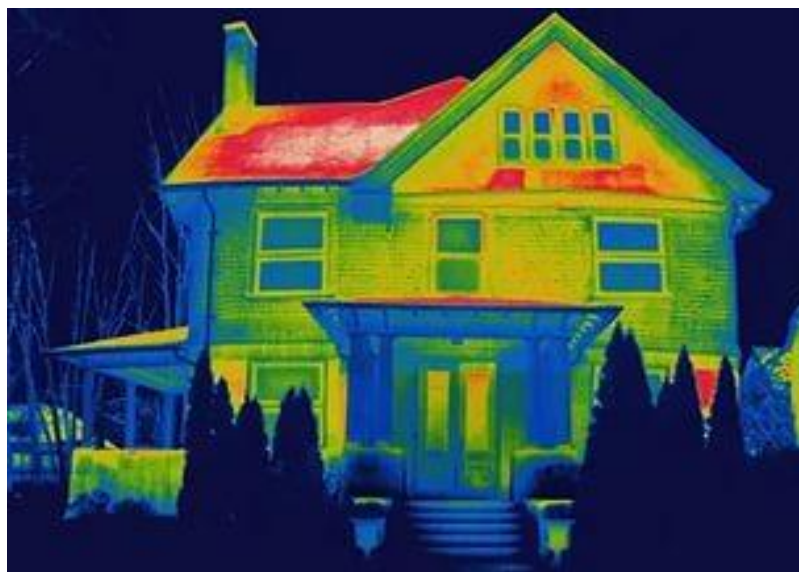


потери тепла

потери тепла



- Геометрические мостики холода возникают в тех местах, где внутренняя теплопоглощающая поверхность меньше внешней экзотермической поверхности.



- Материальные мостики холода проявляются при использовании низко- и высокотеплопроводных материалов. Их можно обнаружить с помощью тепловизора.

Примеры мостиков холода:

- бетонные элементы в кирпичной или блочной кладке
- стойки в каркасных домах
- оконные и дверные перемычки
- элементы крепления теплоизоляции (дюбели)
- между балконной плитой и плитой перекрытия

Негативное воздействие мостиков холода

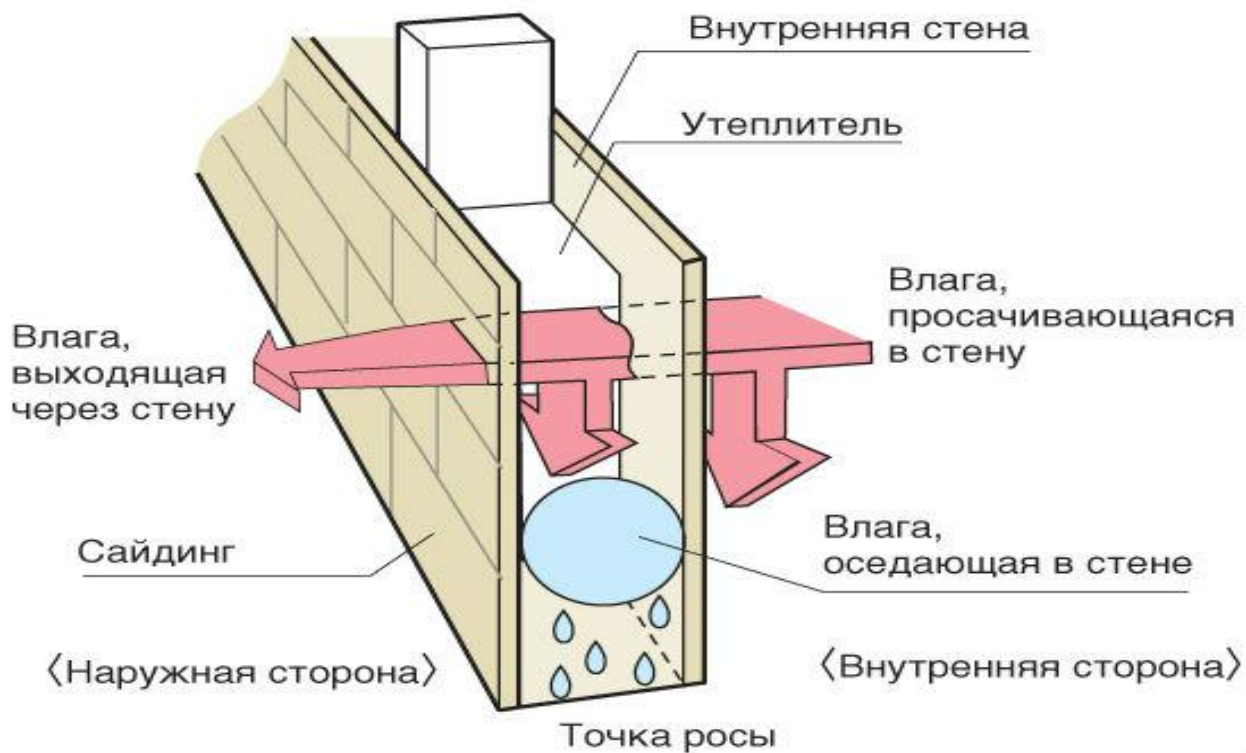


Повышенное потребление энергии для отопления.



Рис. 1. Потребление энергии в домашнем хозяйстве

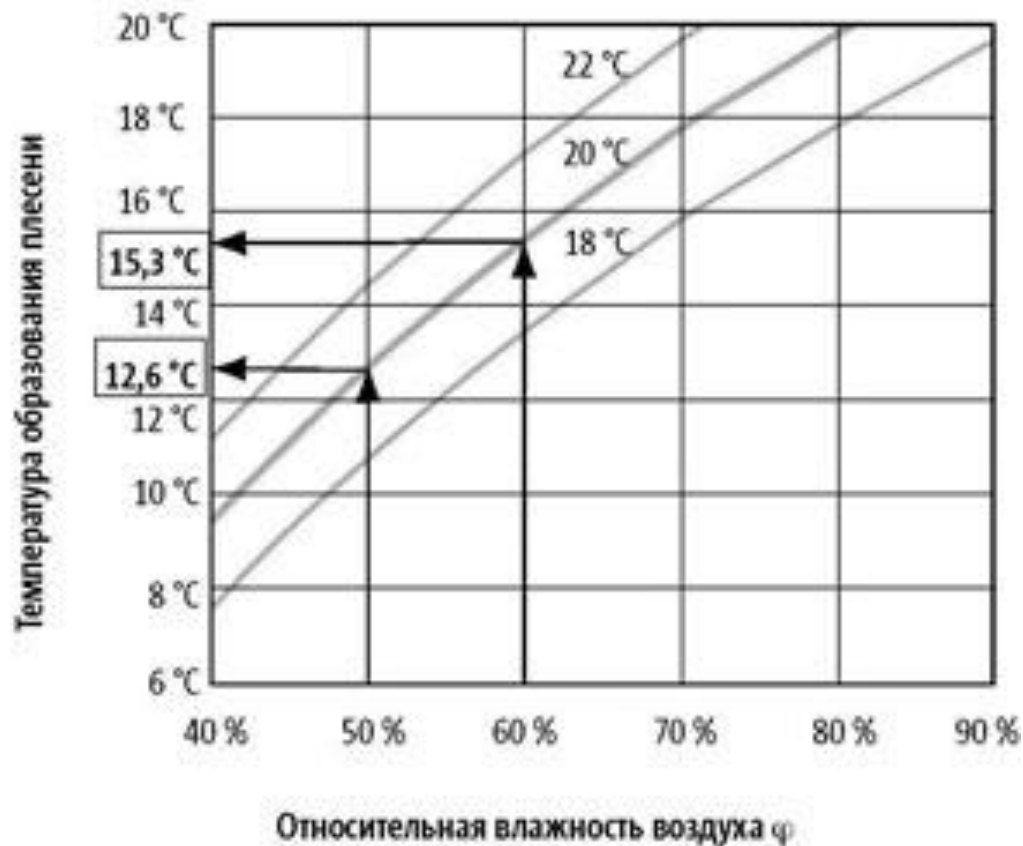
Опасность образования и накопления водного конденсата.



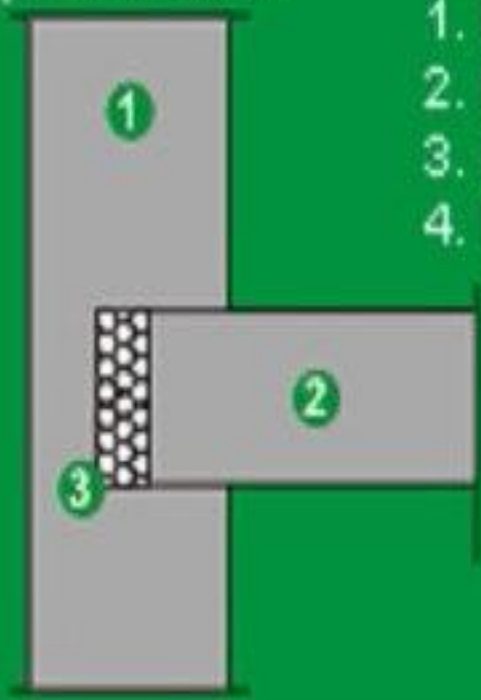
Риск повреждения строительных элементов.



Опасность образования плесневого грибка с риском для здоровья.



Правильно



- 1. Внешняя стена
- 2. Перекрытие
- 3. Утеплитель
- 4. Потери тепла

Неправильно

