



USAID
ВІД АМЕРИКАНСЬКОГО НАРОДУ

RESPOND

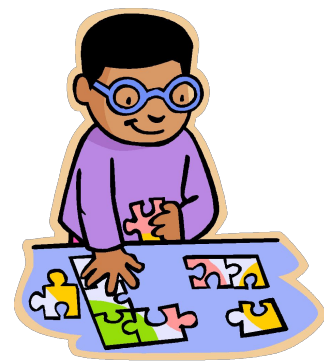
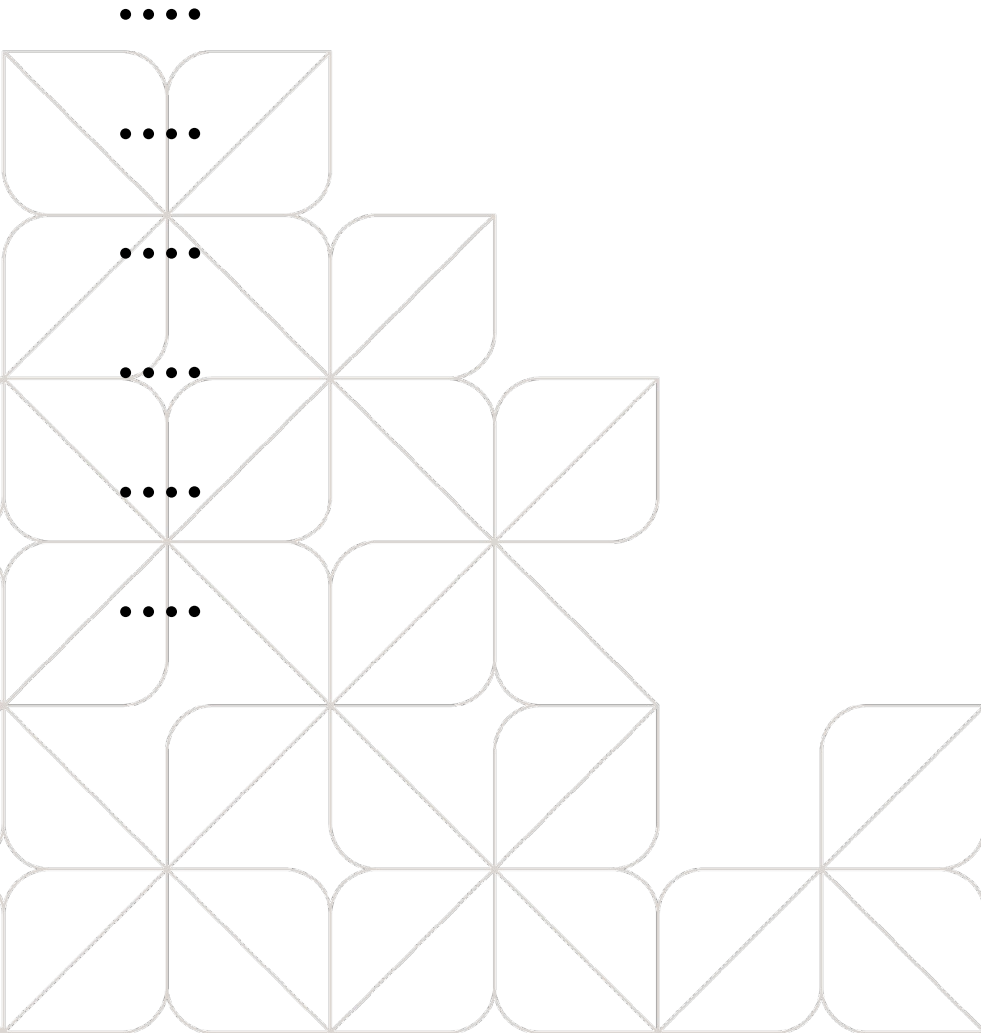


fhi360
THE SCIENCE OF IMPROVING LIVES

Ризикована поведінка



Ризикована поведінка - Це ...



RESPOND



Ризикована поведінка (за визначенням ВООЗ і ЮНІСЕФ) - це звички і стереотипи поведінки, які збільшують ризик інфікування ВІЛ, ІПСШ, а також імовірність незапланованої вагітності.



RESPOND



fhi360

За визначенням ВООЗ, під **вразливістю до ризику отримання ВІЛ - інфекції** розуміється:

Уразливість - це ступінь нездатності окремо взятої людини або суспільства в цілому, **контролювати ризик отримання ВІЛ-інфекції**.

Уразливість - відсутність вибору безпечної моделі поведінки, що веде до ризику інфікування ВІЛ.

Уразливість збільшує вірогідність погіршення здоров'я. Існує безліч соціальних та контекстуальних факторів, які роблять людей вразливими до ВІЛ-інфекції.



RESPOND



fhi360

Групи підвищеного ризику інфікування ВІЛ (1)

- Наказ МОЗ № 104 Про затвердження Переліку та Критеріїв визначення груп підвищеного ризику щодо інфікування ВІЛ
- До груп підвищеного ризику щодо інфікування ВІЛ належать:
 1. Споживачі ін'єкційних наркотиків.
 2. Особи, які надають сексуальні послуги за винагороду.
 3. Чоловіки, які мають сексуальні стосунки з чоловіками.
 4. Статеві партнери споживачів ін'єкційних наркотиків.
 5. Клієнти осіб, які надають сексуальні послуги за винагороду.
 6. Статеві партнери чоловіків, які практикують секс з чоловіками.



RESPOND



fhi360

Критерії визначення груп підвищеного ризику щодо інфікування ВІЛ (1)

Критеріями віднесення осіб до груп підвищеного ризику щодо інфікування ВІЛ є такі форми поведінки:

1.1. Вживання наркотичних та психотропних засобів ін'єкційним способом з використанням спільних шприців, голوک для ін'єкцій та наркотичних засобів.

1.2. Статеві стосунки більш ніж з одним партнером без використання засобів захисту, в тому числі за винагороду.

1.3. Анальні статеві стосунки без використання засобів захисту, в тому числі за винагороду.



RESPOND



fhi360

Критерії визначення груп підвищеного ризику щодо інфікування ВІЛ (2)

2. За умови застосування однієї з форм поведінки, наведених у пункті 1 цих Критеріїв, до груп підвищеного ризику щодо інфікування ВІЛ можуть бути віднесені особи, що перебувають у складних життєвих обставинах, а саме:

- особи, які утримуються в установах виконання покарань;
- бездомні;
- іммігранти;
- звільнені від відбування покарань у виді обмеження волі або позбавлення волі на певний строк;
- безпритульні та бездоглядні діти, у тому числі діти з сімей, які перебувають у складних життєвих обставинах, діти, які не отримують належного батьківського піклування.



RESPOND





USAID
ВІД АМЕРИКАНСЬКОГО НАРОДУ

RESPOND



Портрет клієнтів груп підвищеного ризику



USAID
ВІД АМЕРИКАНСЬКОГО НАРОДУ

RESPOND



fhi360
THE SCIENCE OF IMPROVING LIVES

Споживач наркотичних речовин

Залежність від ПАВ

Стадії споживання:

- ✓ Початок експериментування
- ✓ Соціальне вживання
- ✓ Вживання, яке увійшло в звичку
- ✓ Надмірне вживання
- ✓ Хвороблива пристрасть



RESPOND



fhi360

Психологічні характеристики залежних від ПАР (1)

нездатність приймати рішення без порад інших людей

ГОТОВНІСТЬ дозволяти іншим приймати важливі для себе рішення

ГОТОВНІСТЬ погоджуватися з іншими через страх бути відкинутими, навіть усвідомлюючи, що вони не праві

складність почати що-небудь самостійно



RESPOND



fhi360

Психологічні характеристики залежних від ПАР (2)

готовність добровільно йти на виконання принизливих або неприємних дій з метою отримання підтримки і любові оточуючих

низька толерантність самотності -
готовність докласти значних зусиль, щоб його уникали



RESPOND



fhi360

Психологічні характеристики залежних від ПАР (3)

відчуття спустошеності або
безпорадності, коли обривається значуща
зв'язок

страх бути відкинутим

висока чутливість до будь-якої критики



RESPOND



fhi360

Робітники комерційного сексу



RESPOND



Фактори, що збільшують уразливість РКС до ВІЛ-інфекції

Ризикована сексуальна поведінка,
відсутність усвідомлення наслідків
незахищеного сексу

Негативний вплив алкоголю і наркотиків
на безпеку сексуальних контактів, у
тому числі на сприйняття інформації і
пам'ять



RESPOND



fhi360

Фактори, що збільшують уразливість РКС до ВІЛ-інфекції

Брак інформації з питань ВІЛ, ІПСШ,
репродуктивного здоров'я, профілактики
незапланованої вагітності

Обмежений доступ до профілактичних
засобів

Невміння домовитися з клієнтом або
партнером



RESPOND



fhi360

Фактори, що збільшують уразливість РКС до ВІЛ-інфекції

Насильство, включаючи сексуальне

Посилення стигматизації та
дискримінації (особливо щодо РКС, які
живуть з ВІЛ, є СІН)

Малодоступність медичних, соціальних,
юридичних послуг для
низькооплачуваних РКС



RESPOND



fhi360

Фактори, що збільшують уразливість РКС до ВІЛ-інфекції

Міграція і мобільність як РКС, так і
клієнтів

Низький рівень благополуччя суспільства



RESPOND



fhi360

*Більшість людей заздалегідь
впевнені, що мало не всі секс-
працівники з ВІЛ-позитивним
статусом,
на них навішують ярлики
"рознощиків" і "джерел" ВІЛ.*



RESPOND



fhi360

Нашарування факторів



СІН

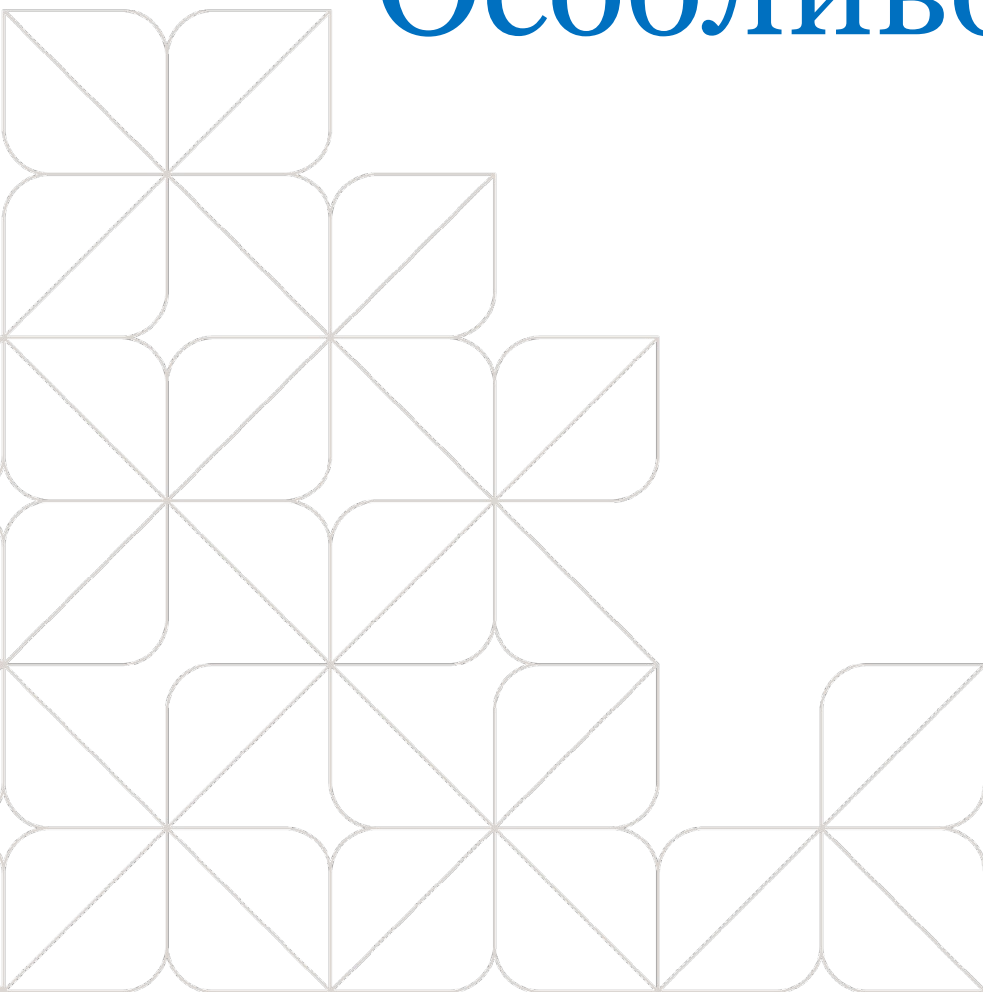
РКС



RESPOND



Особливості ЧСЧ



RESPOND



Описання терміну:

Чоловіки, які практикують секс з чоловіками (ЧСЧ) - термін, який найбільш точно і без навішування ярликів описує спільнота чоловіків, які практикують секс з чоловіками



RESPOND



fhi360

Підгрупи ЧСЧ:

Гомосексуали, геї - чоловіки мають виражену психосексуальне потяг виключно до чоловіків;

Бісексуали - чоловіки мають психосексуальне потяг як до чоловіків так і до жінок;

Транссексуали - чоловіки, які усвідомлюють себе жінками



RESPOND



fhi360

Підгрупи ЧСЧ:

Чоловіки, які мають виражену психосексуальне потяг до жінок, але вступають у сексуальні контакти з чоловіками з примусу:

- насильство
- сексуальні контакти у в'язницях, армії
- за винагороду



RESPOND



fhi360

Доступність груп

(за дослідженням «Гей Альянсу» в м. Києві, 2001-2002рр)

Відкриті для себе і спільноти - близько
16%

Частково відкриті - близько 30%

Приховані (частіше бісексуали, що мають гетеросексуальні сім'ї) - близько 55%



RESPOND



fhi360

Особливості ЧСЧ

- Дуже закрита група
- Вкрай рідко “розкривають” лікарю свої сексуальні вподобання
- “Чутливі” до найменших проявів несприйняття їхніх сексуальних вподобань
- Деякі ЧСЧ є надто емоційні та позерські
- Гарно обізнані у своїх правах

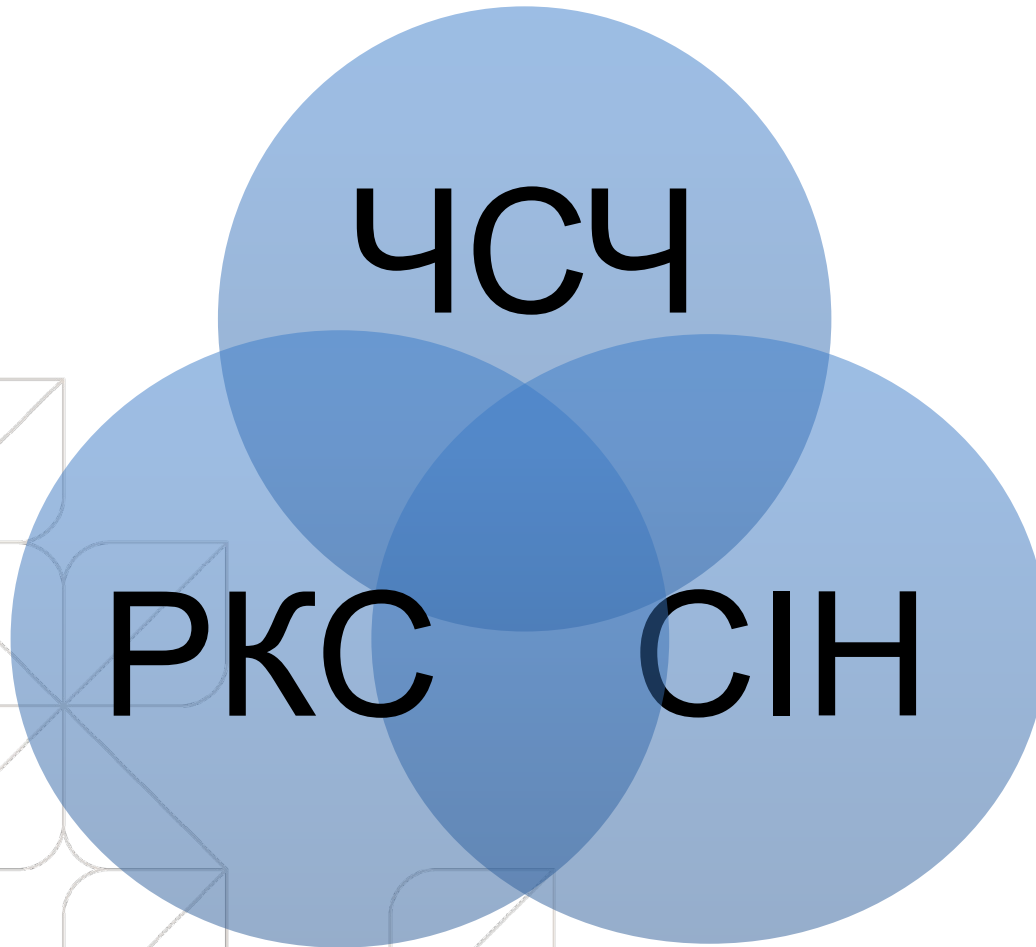


RESPOND



fhi360

Нашарування факторів



RESPOND



Принципи консультування груп ризику

Конфіденційність:

- з перших хвилин завірте про «закритість» інформації;

Створення привітного оточення:

- особистість консультанта впливає на рішення відкритися;
- наявність інфоматеріалів;



RESPOND



fhi360

Принципи консультирования (1)

Повага сексуальної орієнтації та практик пацієнта:

- «Не нашкодь»: не впевнений - не консультируй;
- «Чи знаю я специфіку?»;
- «Чи знаю все про сексуальні практики ...»;



RESPOND



fhi360

Принципи консультування (2)

- слухайте і слідуйте «опису себе» вашого клієнта;
- вдавайтеся до відкритих питань;
- пам'ятайте, не всі ЧСЧ ідентифікують себе як геї або бісексуальні люди, так само не всі СІН вважають споживання проблемою, а для РКС їхня робота не дорівнює їхнє життя.
- Не робіть припущень про сексуальний «репертуар» клієнта – запитайте в нього самого.



RESPOND



fhi360