



Государственное образовательное учреждение
высшего образования
«РОССИЙСКАЯ ТАМОЖЕННАЯ АКАДЕМИЯ»
Санкт-Петербургский имени В.Б. Бобкова филиал
Кафедра ТОиТК

Особенности перемещения через таможенную границу и совершения таможенных операций в отношении лесоматериалов

Тема 2.1



- 1. Теоретические и правовые аспекты таможенной процедуры экспорта лесоматериалов**
- 2. Классификация лесных товаров**
- 3. Нормативно - правовое регулирование таможенного контроля экспорта древесины и лесоматериалов**
- 4. Особенности совершения таможенных операций и таможенного контроля при экспорте древесины и лесоматериалов**
- 5. Взаимодействие таможенных органов с иными ведомственными подразделениями**
- 6. Основные методики измерения объема круглых лесоматериалов**
- 7. Технические средства таможенного контроля, применяемые в рамках проведения таможенного контроля необработанных лесоматериалов**



Основные определения:

- 1. Лесоматериалы - материалы из древесины, сохранившие ее природную физическую структуру и химический состав, получаемые из поваленных деревьев, и (или) из их частей путем поперечного деления.**
- 2. Лесоматериалы условно можно поделить на 5 групп:**
 - круглые;**
 - пиломатериалы;**
 - строганные, лущеные, композиционные;**
 - колотые, измельченные;**
 - химические**
- 2. Сортимент – это круглый лесоматериал определенного назначения, соответствующий установленным требованиям**
- 3. Тарифная квота (ФЗ от 21 мая 1993 № 5003-1«О таможенном тарифе») - это мера регулирования вывоза товаров, происходящих из РФ, предусматривающую применение в течение определенного периода более низкой ставки вывозной таможенной пошлины при вывозе определенного количества по сравнению со ставкой вывозной таможенной пошлины, установленной Правительством РФ**



Теоретические и правовые аспекты таможенной процедуры экспорта лесоматериалов

- ◆ **В соответствии с Постановлением Правительства РФ от 13.09.2012 г. № 923 «Об утверждении перечня стратегически важных товаров и ресурсов» лесоматериалы являются стратегическим товаром (к таким товарам относятся**
 - ◆ 4401 21 000 0 (древесина хвойных пород в виде щепок или стружки);
 - ◆ 4401 22 000 0 (древесина лиственных пород в виде щепок или стружки);
 - ◆ 4403 (лесоматериалы необработанные, с удаленной или не удаленной корой или заболонью или грубо окантованные или неокантованные);
 - ◆ 4404 (древесина бондарная; бревна расколотые; сваи, колья и столбы из дерева, заостренные, но не распиленные вдоль; лесоматериалы, грубо обтесанные, но не обточенные, не изогнутые или не обработанные другим способом, используемые для производства тростей, зонтов, ручек для инструментов или аналогичных изделий; щепы и аналогичная древесина);
 - ◆ 4407 (лесоматериалы, полученные распиловкой, толщиной более 6 мм)

- ◆ **На основании постановления Правительства РФ от 30.08.2013 № 754 (ред. от 26.09.2016) введены квоты на вывоз древесины со ставками 13% и 15%. Вне квот на древесину сосны обыкновенной и ели обыкновенной вводилась заградительная пошлина в размере 80% от стоимости товара но не менее 55,2 евро за куб. м.**



Нормативно - правовое регулирование таможенного контроля экспорта древесины и лесоматериалов

- ❖ Решение КТС от 18 июня 2010 № 318 «Об обеспечении карантина растений в Евразийском экономическом союзе».
- ❖ Карантинный фитосанитарный контроль на территории ЕАЭС осуществляется в целях предотвращения заноса и распространения карантинных объектов при перемещении подкарантинной продукции на ТТ
- ❖ ФЗ № 415 «О внесении изменений в Лесной кодекс Российской Федерации и Кодекс Российской Федерации об административных правонарушениях» внес изменения в части учета, транспортировки, маркировки древесины и учета

СД
др

Федеральное агентство лесного хозяйства lesegais@roslesinforg.ru X C

Версия для слабовидящих

**ЕДИНАЯ ГОСУДАРСТВЕННАЯ
АВТОМАТИЗИРОВАННАЯ ИНФОРМАЦИОННАЯ СИСТЕМА
УЧЁТА ДРЕВЕСИНЫ И СДЕЛОК С НЕЙ**

ЕГАИС учёта древесины Регистрация лесопользователей Модуль отчётов ГЛР ОИП



- ❖ Иностранцы и физ. лица не имеют доступа к ЕГАИС учета древесины,
- ❖ Продавец подает декларацию о сделке в соответствии с договором купли-продажи.
- ❖ Предоставление информации о сделке с древесиной в систему ЕГАИС должно быть не позднее 5 рабочих дней после заключения сделки.
- ❖ Также в ЕГАИС вносится информация о маркировке пород ценных сортов древесины в соответствии со ст. 50.2 ЛК РФ.

Информация о сделке с древесиной

Общие данные | **Детали** | Состав отчуждаемой древесины | Отчеты | Общий объем | Маркировка | Задача | История

Номер декларации о сделке с древесиной: 000100771475

Введено продавцом: 21.01.2016	Введено покупателем: Не подана	Объем, м ³ : 502
Подписано продавцом: Не подписана	Подписано покупателем: Не подписана	

* - для физических лиц и иностранных компаний заполнение не требуется.

Покупатель

Юридическое лицо

Наименование: ООО "ГК Рекстал"

Адрес: 123290, г. Москва, 1-й Магистральный тупик, д. 11, стр. 1, офис 1

ИНН: 7714794175 ОГРН: 1097746737384

Продавец

Юридическое лицо

Наименование: ОАО "Татнефть" им. В.Д. Шашина

Адрес: 423450, РТ, Альметьевский район, г. Альметьевск, ул. Ленина, д. 75

ИНН: 1644003838 ОГРН: 1021601623702

Сведения о договоре (сделке), по которому приобретается или отчуждается древесина

Номер: 111 Дата подписания: 21.01.2016 Дата окончания: 21.01.2016

Отмена Сохранить

ЕГАИС Учет древесины

Административная ответственность:
за непредставление, несвоевременное представление, а также указание заведомо ложной информации в декларации о сделках с древесиной

для лиц, осуществляющих предпринимательскую деятельность - 7-20 тыс. руб.

для юр. лиц – 100 -200 тыс. руб.



Нормативно - правовое регулирование таможенного контроля экспорта древесины и лесоматериалов

- ❖ Приказ ФТС России от 22 декабря 2011 № 2600 устанавливает перечень таможенных органов, обладающих полномочиями при СТО в отношении лесоматериалов
- ❖ Письмом ФТС России № 09 91/11056 от 18 марта 2013 года утверждены методики, применяемые при таможенном контроле круглых лесоматериалов.
- ❖ Письмо ГТК РФ от 21 января 1994 года № 01-13/723 «О контроле за лесоматериалами»
- ❖ Постановление Правительства РФ от 13.09.2012 г. № 923 «Об утверждении перечня стратегически важных товаров и ресурсов для целей статьи 226.1 Уголовного кодекса Российской Федерации»
- ❖ Постановление Правительства РФ от 30.06.2012 г. № 779 «О тарифных квотах на отдельные виды лесоматериалов хвойных пород, вывозимых за пределы территории Российской Федерации и территории государств - участников соглашений о Таможенном союзе»



Перечень документов, необходимых при помещении древесины под процедуру экспорта

Данные документы необходимы для подтверждения легальности
происхождения древесины при ее помещении под процедуру экспорта.

Группа документов	Наименование
документы, подтверждающие полномочия лица, подающего таможенную декларацию	трудовой договор; приказ о назначении на должность; доверенность на подачу таможенной декларации; копия паспорта РФ и иные
документы, подтверждающие совершение внешнеэкономической сделки	договор поставки лесоматериалов, приложения к нему
транспортные документы (в зависимости от способа перемещения)	транспортная накладная, предусмотренная Конвенцией о договоре международной дорожной перевозки грузов 1956 года (CMR); коносамент; железнодорожная накладная; книжка МДП в случае, если применяется международный транзит
документы, подтверждающие соблюдение запретов и ограничений	фитосанитарный сертификат (в пункте пропуска); лицензия Министерства промышленности и торговли РФ на совершение экспортных операций в отношении древесины и лесоматериалов
коммерческие документы	счет-фактура (инвойс); спецификации; отгрузочные и упаковочные листы и другие документы, используемые при осуществлении внешнеторговой деятельности
документы, подтверждающие уплату, обеспечение уплаты таможенных платежей	банковская гарантия; имущественный залог; платежные поручения на таможню (с 2014 года при электронном декларировании товаров документы, подтверждающие уплату или обеспечение уплаты таможенных платежей, исключены)
документ, подтверждающий соблюдение требований в области валютного контроля	паспорт сделки в случае, если стоимость внешнеторгового контракта превышает сумму, эквивалентную 50 000 долларов США



Взаимодействие т.о. с иными ведомственными подразделениями

- ❖ **Федеральная служба по ветеринарному и фитосанитарному надзору** (Россельхознадзор) / Соглашение об информационном взаимодействии между ФТС и Федеральной службой по ветеринарному и фитосанитарному надзору при предоставлении и получении информации» от 20 мая 2014 года.
- ❖ **Министерство промышленности и торговли РФ** в регулировании внешнеторгового оборота товаров позиции 4403 ТН ВЭД ЕАЭС в части распределение объемов экспортных квот, установленных в отношении ели обыкновенной или пихты белой европейской и сосны обыкновенной между участниками ВЭД / ТКМВ по государственной функции ФТС «Обеспечение соблюдения запретов и ограничений» от 16.03.2012 / Соглашения об информационном обмене между Министерством промышленности и торговли РФ и ФТС от 26 августа 2009 года
- ❖ **Управлением Государственной инспекции безопасности дорожного движения МВД России** / Соглашение о взаимодействии между ФТС и МВД от 20.02.2014 года / ТКМВ по государственной функции ФТС «Обеспечение соблюдения запретов и ограничений в отношении товаров, к которым применяются запреты и ограничения на ввоз или вывоз в рамках ЕАЭС в торговле с третьими странами» от 26.08.2016 года



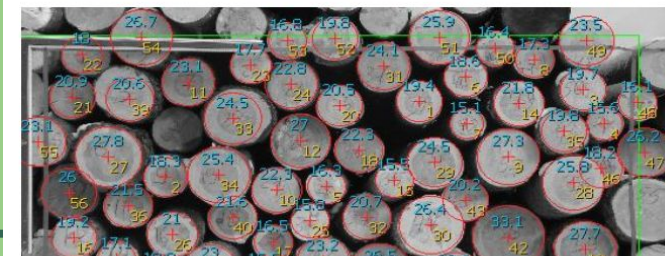
Основные методики измерения объема круглых лесоматериалов

- ❖ МВИ ФР.1.27.2011.10629 «Поштучное измерение объема круглых лесоматериалов с использованием средств измерений геометрических величин. Методика измерений объема партии круглых лесоматериалов по методу концевых сечений при проведении таможенных операций и таможенного контроля»;
- ❖ МВИ ФР.1.27.2011.10630 «Поштучное измерение объема круглых лесоматериалов с использованием средств измерений геометрических величин. Методика измерений объема партии круглых лесоматериалов по методу срединного сечения при проведении таможенных операций и таможенного контроля»;
- ❖ МВИ ФР.1.27.2011.10631 «Поштучное измерение объема круглых лесоматериалов с использованием средств измерений геометрических величин. Методика измерений объема партии круглых лесоматериалов с применением таблиц объемов при проведении таможенных операций и таможенного контроля»;
- ❖ МВИ ФР.1.27.2011.10632 «Измерение объема круглых лесоматериалов геометрическим штабельным методом. Методика измерений объема партии круглых лесоматериалов, погруженных в вагоны и на автомобили, при проведении таможенных операций и таможенного контроля»;
- ❖ МВИ М 13-01-10 «Лесоматериалы круглые. Методика определения объема партии с использованием метода усеченного конуса при выполнении учетных операций».



Технические средства таможенного контроля, применяемые в рамках проведения таможенного контроля необработанных лесоматериалов

- ❖ Геометрическая вилка и дальномер
В ходе осуществления измерений данные с дальномера посредством Bluetooth передаются на принимающее устройство (компьютер, ноутбук, планшет).
- ❖ Прибор портативной идентификации «КЕДР»
Оперативная диагностика различных пород древесины методом прямой идентификации или методом исключения (не сосна, не ясень и т.п.) за время не более 30 секунд, а также измерение влажности древесины.
Измерение влажности древесины с применением влагометра ВИМС-2.11 и веб-камеры, входящих в комплект поставки, при этом их программные средства интегрированы в программное обеспечение ППИ
- ❖ ПАК «Каштан» позволяет определять объем круглых лесоматериалов, вывозимых водным транспортом в соответствии с МВИ М 13-01-10.
Данный прибор предназначен для автоматизированного расчета площадей торцов штабелей круглых лесоматериалов, определения коэффициентов полндревесности, а также для обработки результатов измерений объемов круглых лесоматериалов.





Выводы:

Древесина и продукты её переработки отнесены к 44 группе.

Существует большое количество сортов и пород древесины, видов лесоматериалов в зависимости от способа их обработки. Таким образом, должностные лица таможенных органов должны обладать соответствующими знаниями в области классификации лесной продукции, уметь отличать древесину различных пород и применить специальные технические средства, позволяющие идентифицировать древесную продукцию.

Количество технических средства таможенного контроля лесоматериалов используемых в Российской Федерации не многообразно, и несет погрешности при определении сорта древесины и её количественных и качественных характеристик.

Проведенный анализ нормативно-правового обеспечения таможенного контроля лесоматериалов позволяет сделать выводы о том, нормативно-правовая база таможенного контроля лесоматериалов постоянно обновляется и совершенствуется для более эффективного контроля за перемещением лесных ресурсов.



Литература и источники:

ФР.1.27.2011.10629 «Поштучное измерение объема круглых лесоматериалов с использованием средств измерений геометрических величин. Методика измерений объема партии круглых лесоматериалов по методу концевых сечений при проведении таможенных операций и таможенного контроля» 766.50 KB 06/03/2013, 09:59

ФР.1.27.2011.10630 «Поштучное измерение объема круглых лесоматериалов с использованием средств измерений геометрических величин. Методика измерений объема партии круглых лесоматериалов по методу срединного сечения при проведении таможенных операций и таможенного контроля» 717.50 KB 06/03/2013, 10:00

ФР.1.27.2011.10631 «Поштучное измерение объема круглых лесоматериалов с использованием средств измерений геометрических величин. Методика измерений объема партии круглых лесоматериалов с применением таблиц объемов при проведении таможенных операций и таможенного контроля» 918.50 KB 06/03/2013, 10:01

ФР.1.27.2011.10632 «Измерение объема круглых лесоматериалов геометрическим штабельным методом. Методика измерений объема партии круглых лесоматериалов, погруженных в вагоны и на автомобили, при проведении таможенных операций и таможенного контроля» 685.17 KB 06/03/2013, 10:08

М 13-01-10 «Лесоматериалы круглые. Методика определения объема партии с использованием метода усеченного конуса при выполнении учетных операций» 1.09 MB 06/03/2013, 10:18

С.В. Сенотрусова, Е.И. Андреева Таможенный контроль лесных товаров: учебное пособие / Под общ. редакцией С. В. Сенотрусовой; Всемирный фонд дикой природы (WWF России) — М., 2012. — 111 [1] с.