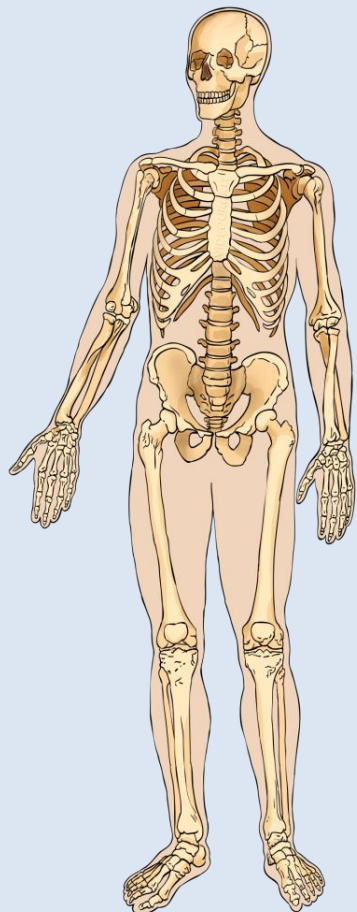




Скелет верхних и НИЖНИХ конечностей



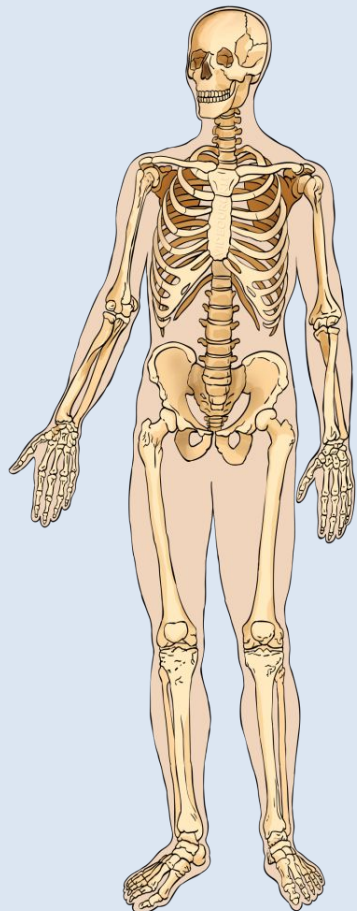
Верхние конечности представлены **руками**, а нижние - **ногами**.

Руки:

- ✓ имеют высокую подвижность;
- ✓ осуществляют трудовые

Ноги:

- ✓ выдерживают большую нагрузку;
- ✓ выполняют функцию передвижения;
- ✓ имеют массивные, крупные и устойчивые суставы.



Основные функции конечностей:

- ✓ опора;
- ✓ перемещение тела;
- ✓ обеспечение трудовой деятельности.

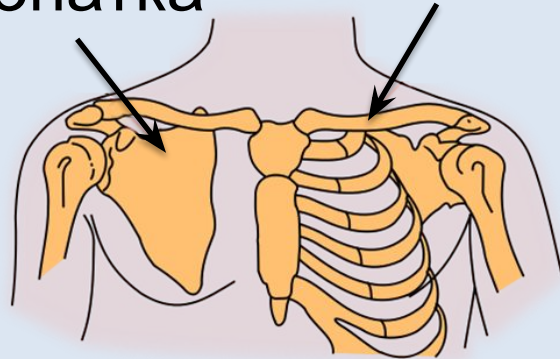
Конечности прикрепляются к позвоночнику при помощи **костей** **поясов конечностей:**

- ✓ верхний плечевой пояс;
- ✓ пояс нижних конечностей.

Скелет верхней конечности

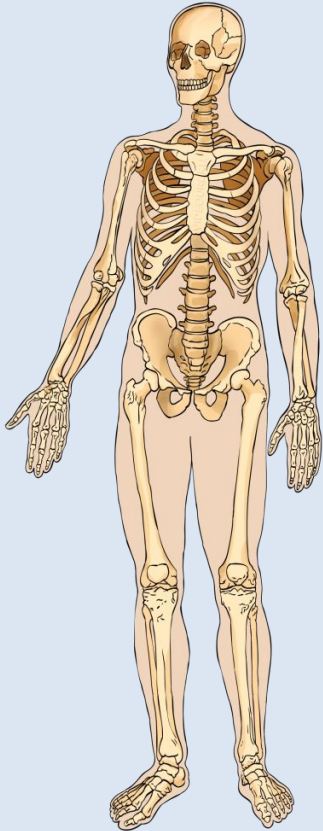
Представлен **верхним плечевым поясом** и **свободной верхней конечностью**.

лопатка ключица

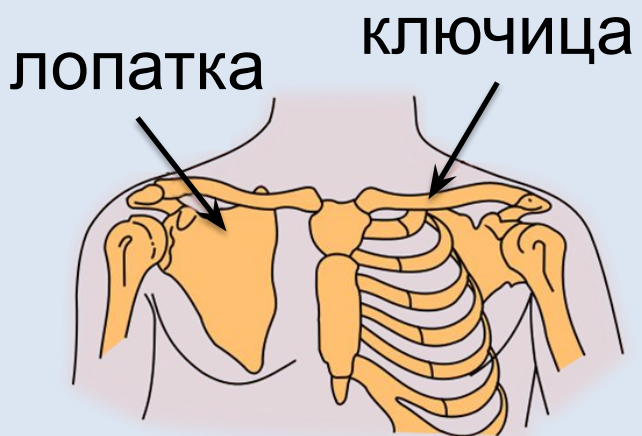


**Скелет пояса
верхней конечности**

- ✓ 2 лопатки;
- ✓ 2 ключицы.



Скелет пояса верхней конечности

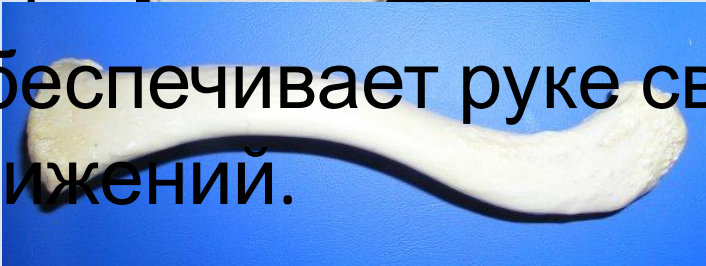


Лопатка – плоская парная кость треугольной формы.

Ключица – длинная парная кость S-образной формы.



Обеспечивает руке свободу движений.

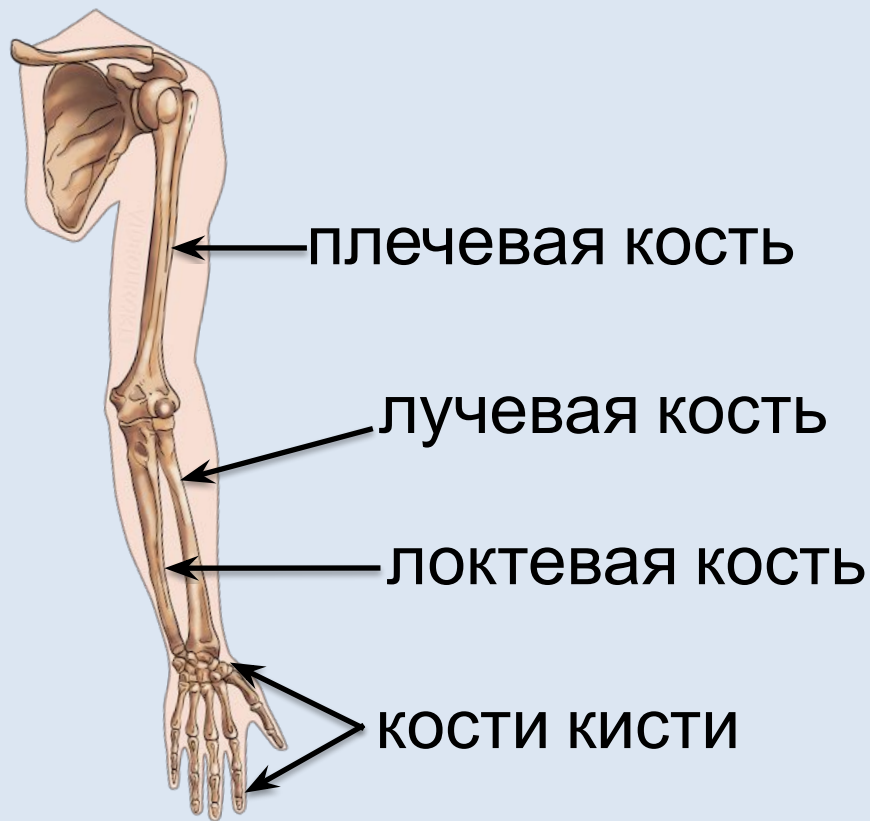
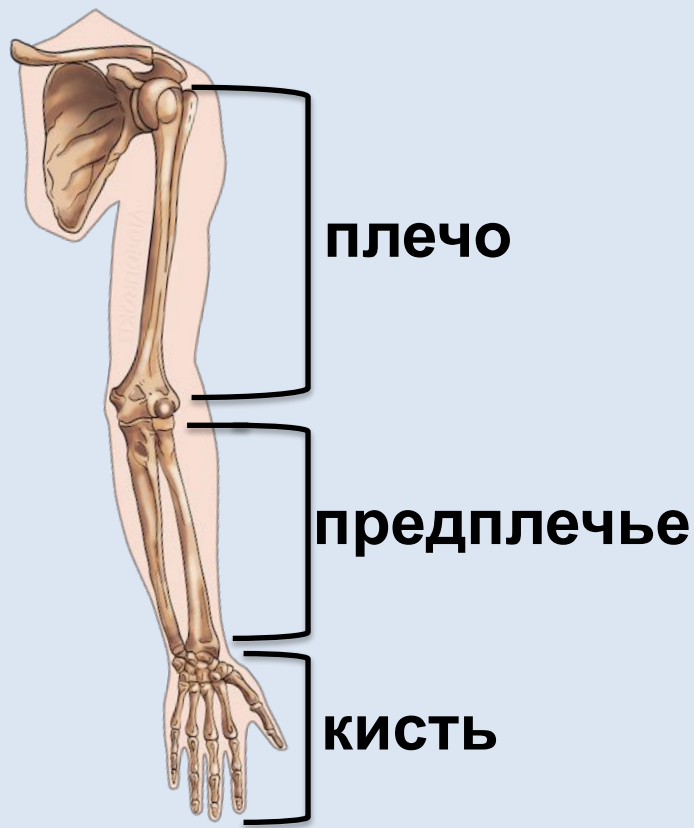


- ✓ Длинные ключицы;
- ✓ особое положение лопаток;
- ✓ плоская и широкая грудная клетка;
- ✓ большое число мышц.

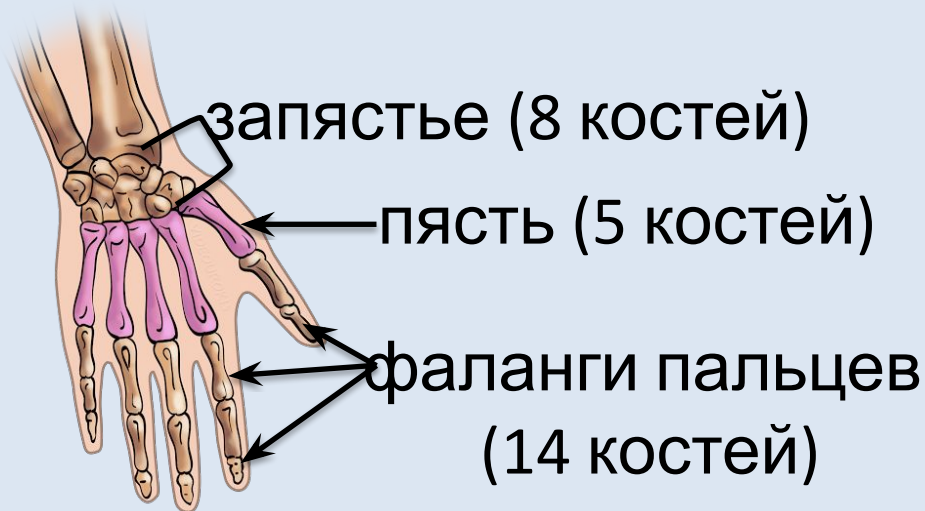
**рука человека
имеет большую
подвижность**



Скелет свободной верхней конечности



Скелет свободной верхней конечности



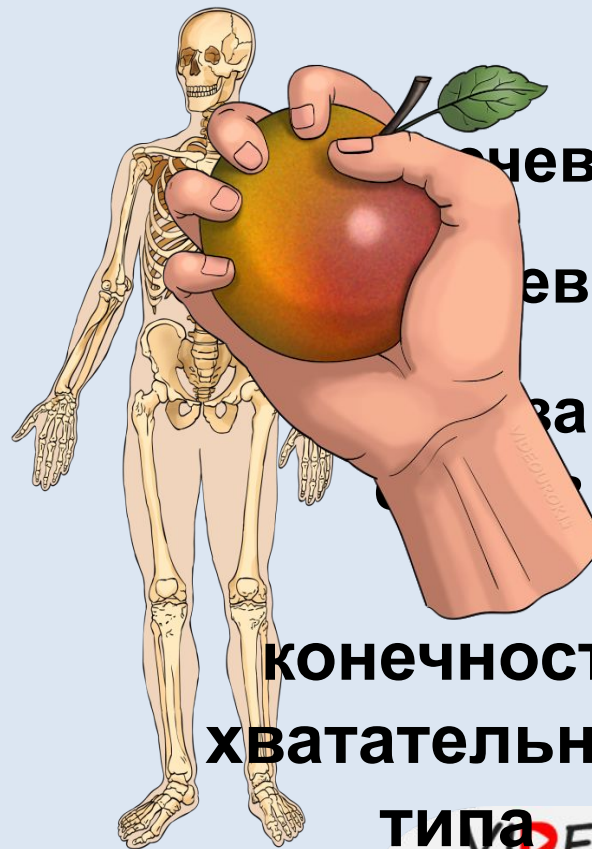
скелет

КИСТИ

запястье

пясть

ладонь

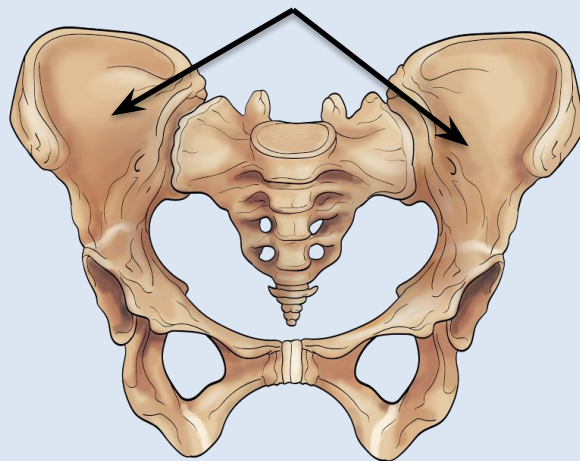


**конечность
хватательного**

Скелет нижней конечности

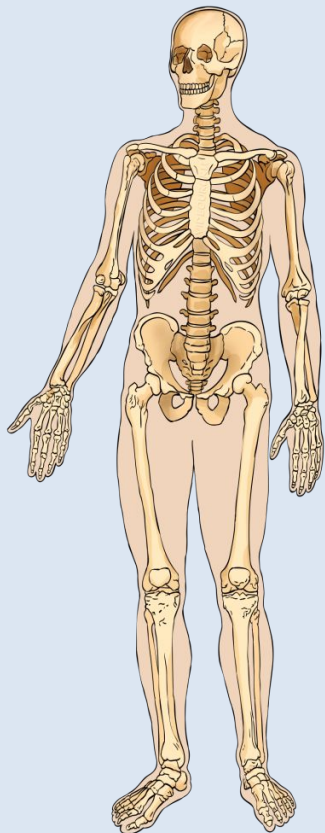
Представлен **поясом нижних конечностей** и **свободной нижней конечностью**.

тазовые кости

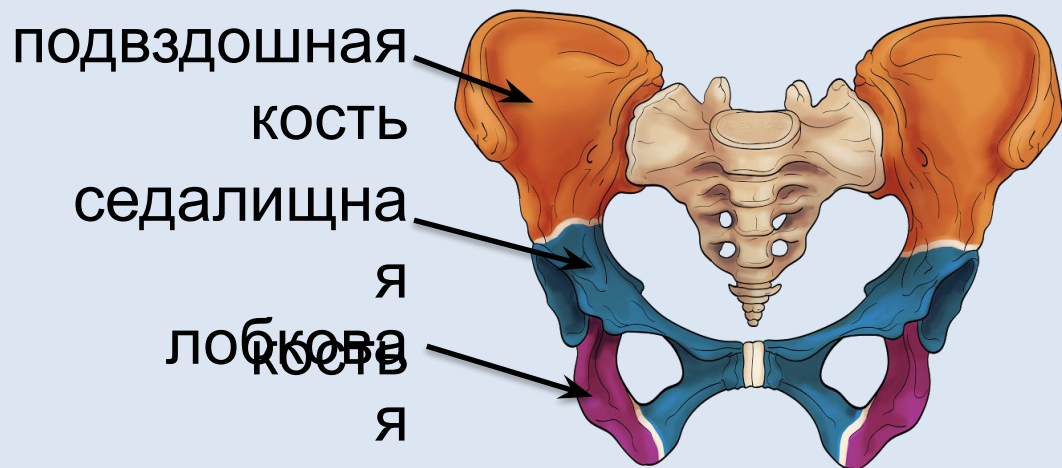


таз

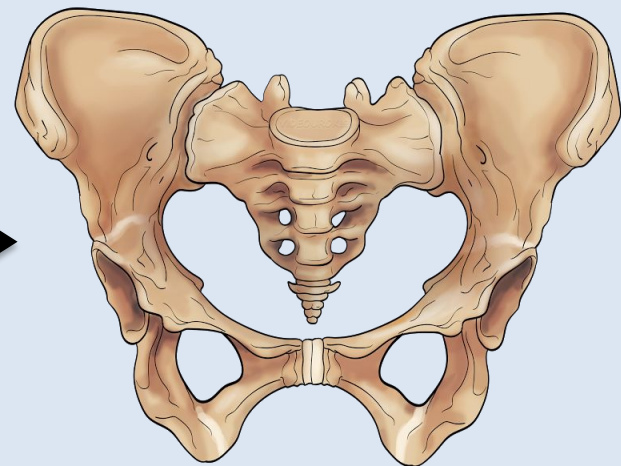
Скелет пояса нижней конечности представлен **двумя тазовыми костями**.



Скелет пояса нижней конечности



**КОСТИ
таза**



таз взрослого человека

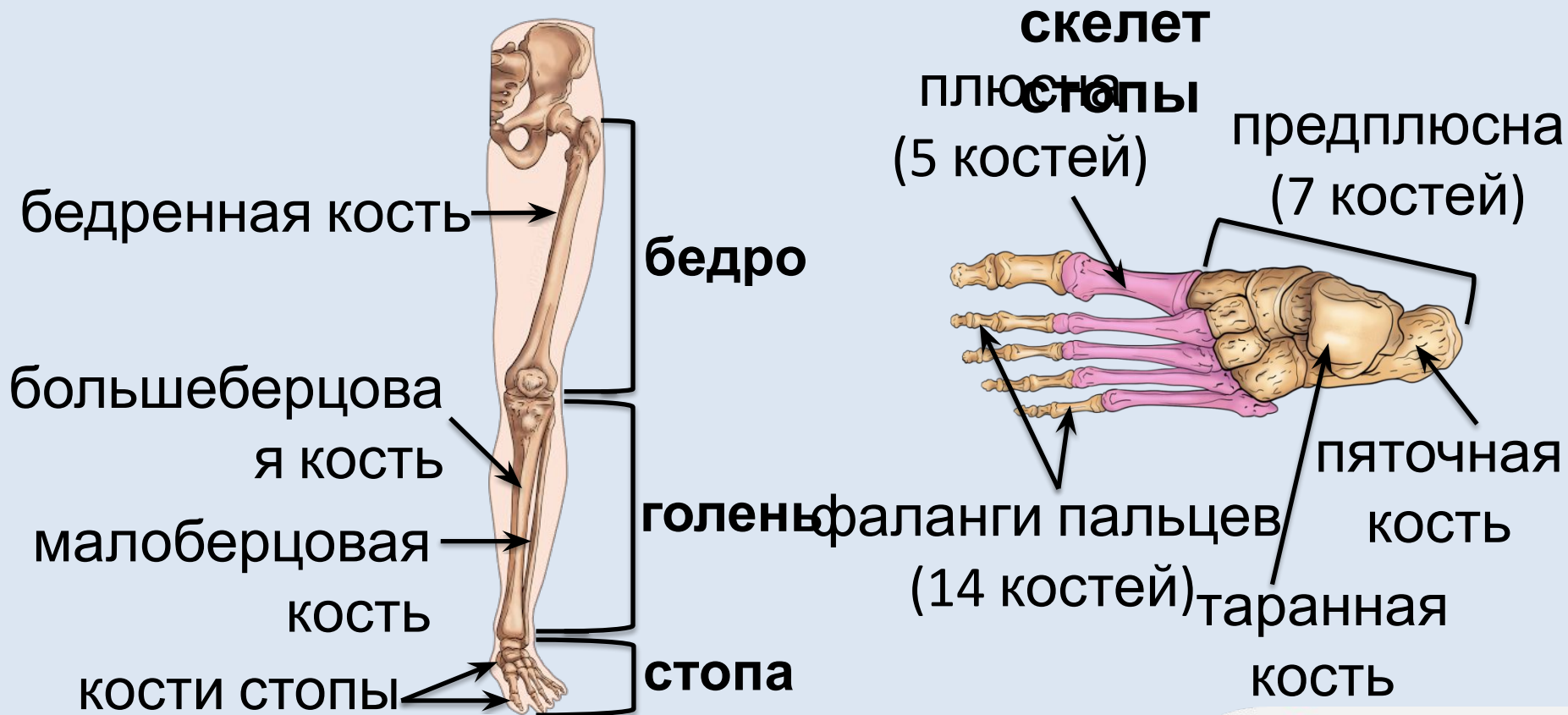


Таз мужчины

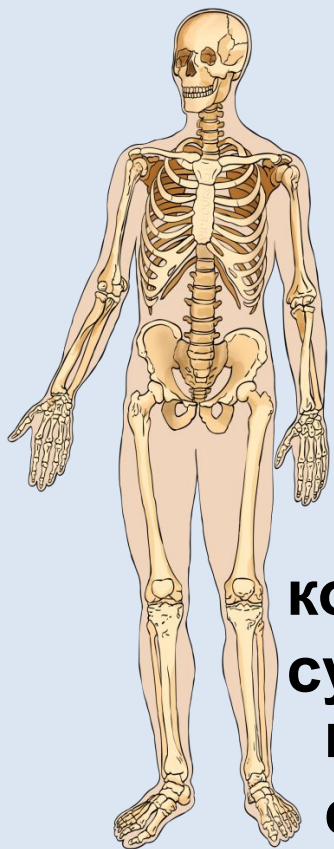


Таз женщины

Скелет свободной нижней конечности



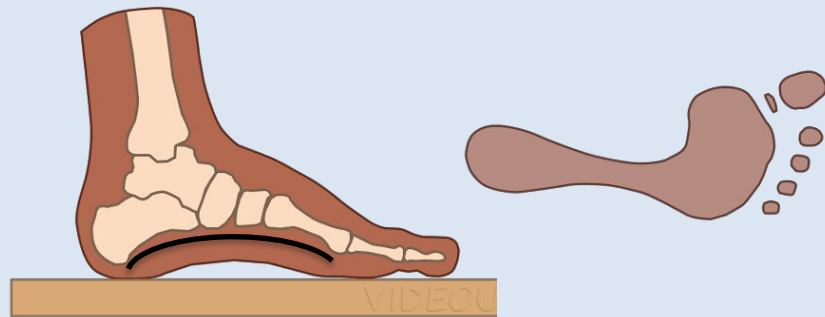
Скелет свободной нижней конечности



**тазобедренный
сустав**

**коленный
сустав**

**голеностопный
сустав**



Своды стопы:

- ✓ позволяют распределить тяжесть;
- ✓ уменьшают сотрясения и толчки;
- ✓ придают походке плавность и пружинистость.



Скелет верхней конечности состоит из **плечевого пояса**, включающего парные ключицы и лопатки, и **свободной верхней конечности**.



Скелет нижней конечности представлен **поясом нижних конечностей**, состоящим из двух **тазовых** костей, и **свободной нижней конечности**.



Верхние конечности – руки – приспособлены к трудовой деятельности.



Нижние конечности – ноги – приобрели опорную функцию, обеспечивая прямохождение.

