

**Дайте определения понятиям: побег,  
узел, междоузлие, пазуха листа  
и определите их на схеме.**



**Какие листорасположения встречаются у побегов? Приведите примеры растений.**

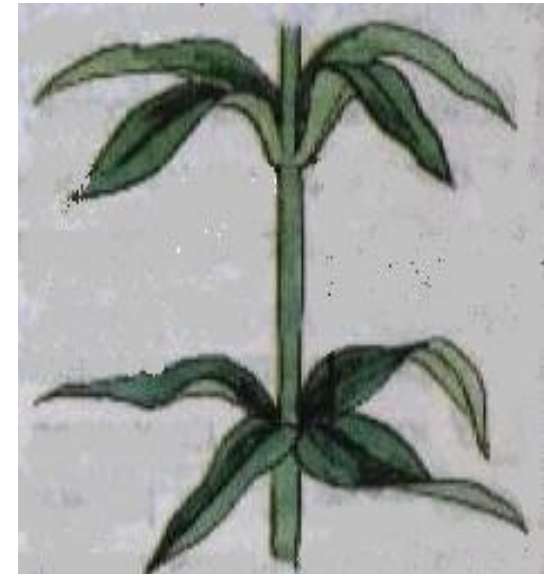
**очередное**



**супротивное**



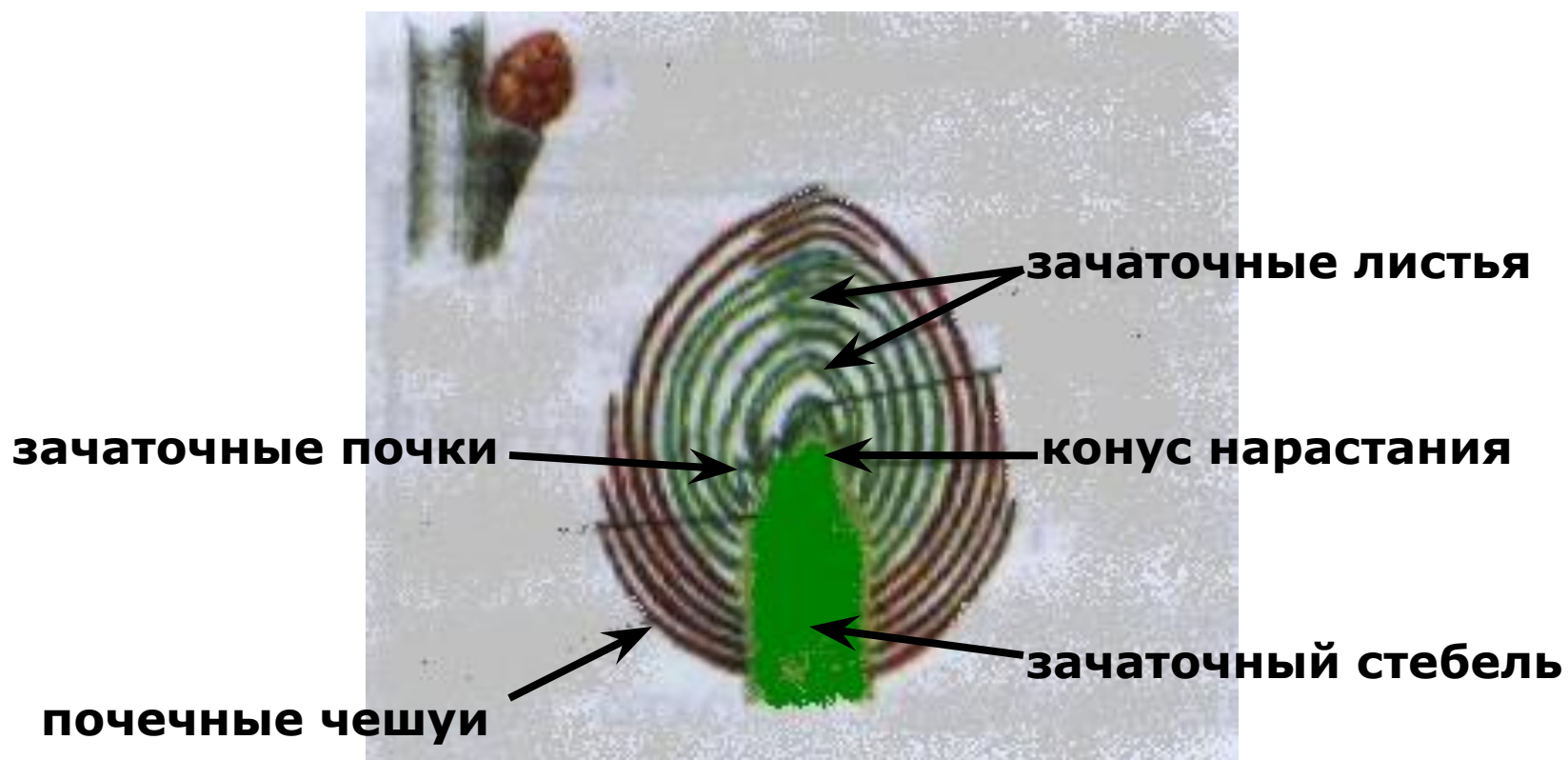
**мутовчатое**



**Какие различают почки по расположению на побеге?**

**Какие различают почки по внутреннему строению?**

**Каково строение вегетативной почки?**



# **ТЕМА УРОКА**

**ЛИСТ- ЧАСТЬ ПОБЕГА.  
ВНЕШНЕЕ И  
ВНУТРЕННЕЕ  
СТРОЕНИЕ ЛИСТА.**

**Лист – один из основных органов растения, занимающий боковое положение в побеге.**

## **Функции листа**

- **Газообмен**
- **Испарение воды**
- **Образование органических веществ (фотосинтез)**

**Какие  
приспособления  
имеет лист для  
осуществления  
процесса  
фотосинтеза?**

# Внешнее строение листа



# Простые листья

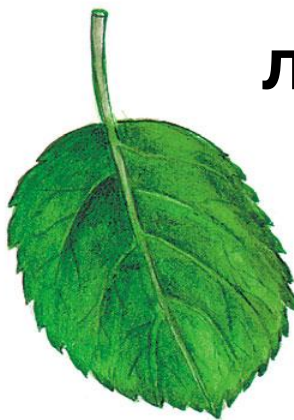
(имеют одну листовую пластинку)



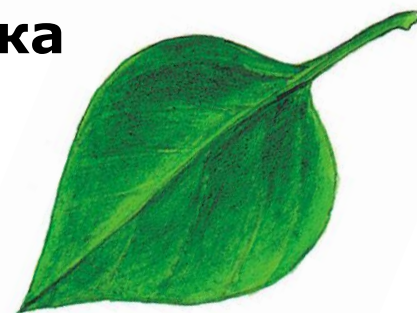
**Лист клена**



**Лист одуванчика**



**Лист яблони**



**Лист сирени**

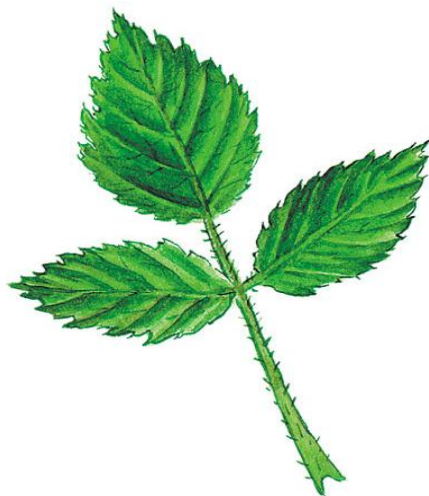


# Сложные листья

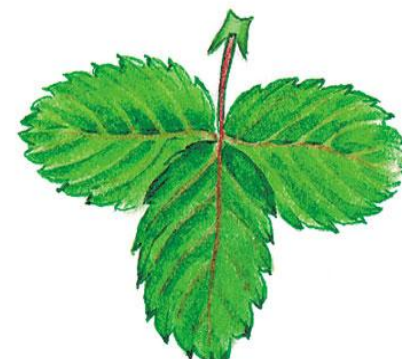
(На одном черешке имеют несколько листовых пластинок)



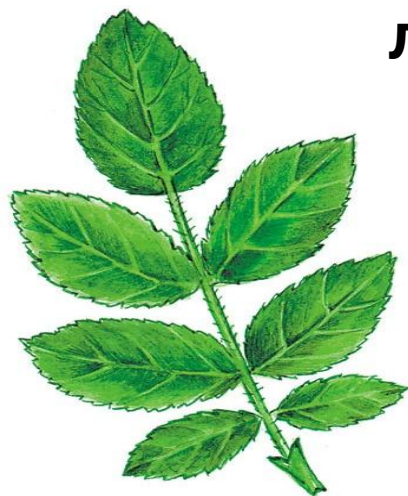
**Лист клевера**



**Лист малины**



**Лист земляники**



**Лист шиповника**



**Лист люпина**



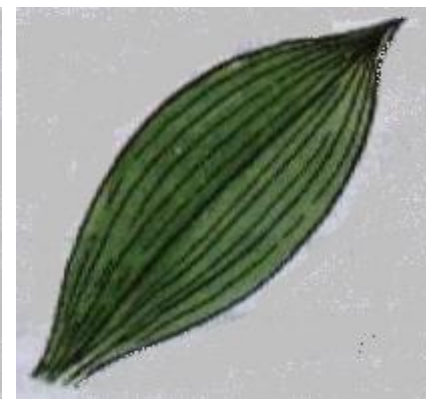
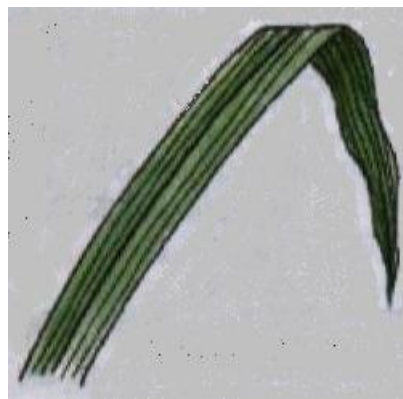
# Жилкование листьев

перистое

пальчатое

параллельное

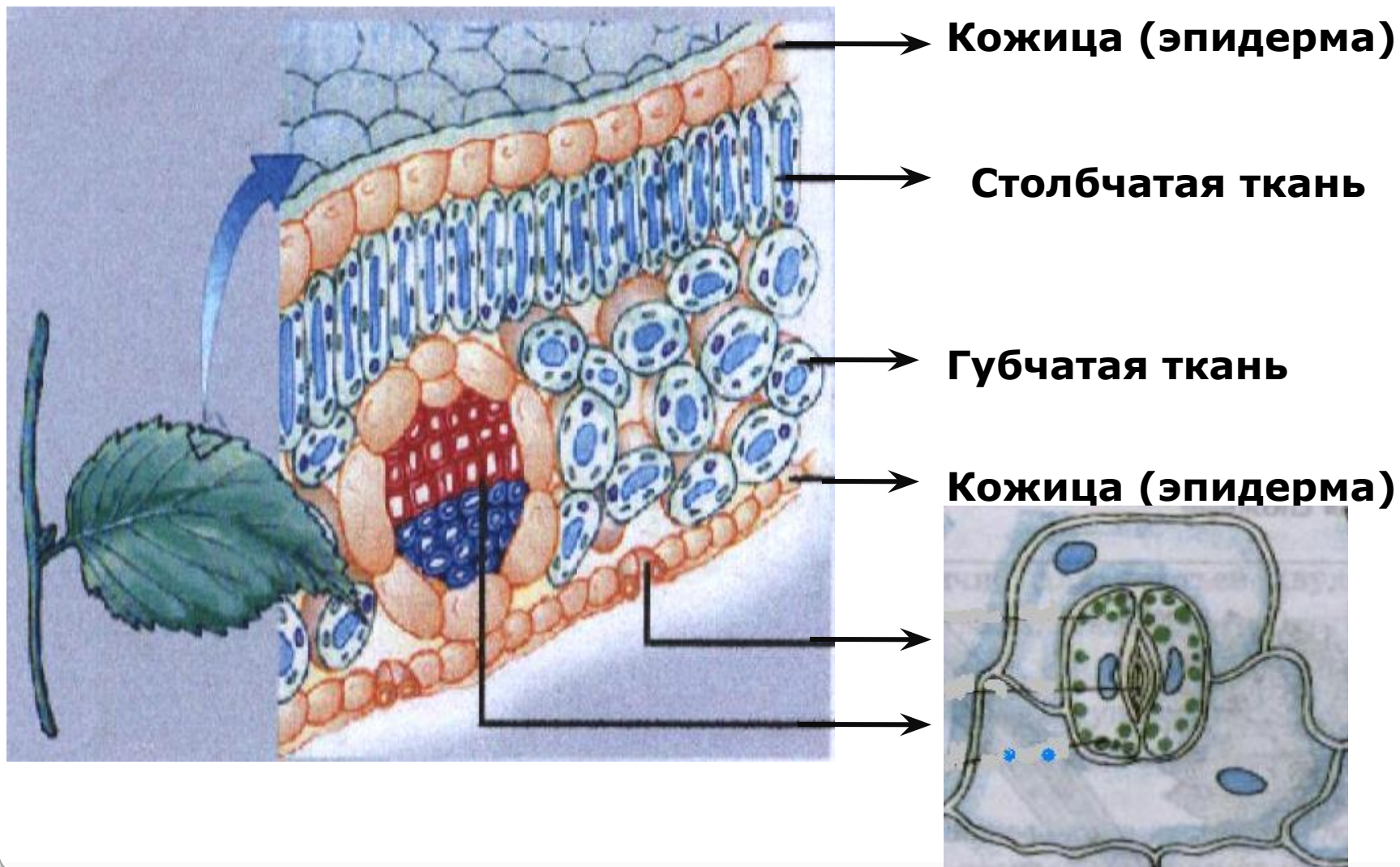
дуговое



Двудольные растения

Однодольные растения

# Клеточное строение листа



# Видоизменения листьев

