



# ВЫСТАВОЧНЫЙ ПАВИЛЬОН



2 курс, 3 семестр

В соответствии с темой курсового проекта требуется спроектировать выставочный павильон.

**Выставочный павильон** – малое общественное здание зального типа, предназначенное для размещения выставок с периодически сменяемой экспозицией.

**Экспозиция** – это некий набор предметов, представляющих зрительский интерес.

Основное предназначение выставочного павильона – организация пространства для устройства систематических выставок и экспозиций. Проектирование здания выставочного павильона связано с решением двуединой задачи:

- 1) архитектурное формообразование самого здания;
- 2) пространственная организация экспозиции и движения зрителей как главной функции проектируемого здания.

## ОБЩИЕ ПОЛОЖЕНИЯ

Возможны два подхода к проектированию:

- 1) проектирование от экспозиции к пространству выставки и далее к объему здания;
- 2) от объема здания к выставочному пространству и экспозиции.

### **Первый подход:**

Разработка идеи пространственной организации экспозиционной структуры выставочного павильона – это поиск решения функциональной организации проектируемого здания.

Необходимо задаться тематикой экспозиции, представленной в данном павильоне, продумать принцип размещения экспонатов, наметить траекторию движения посетителей в экспозиционном зале и особенности восприятия элементов экспозиции

## **Второй подход:**

Архитектурная форма здания выставочного павильона относится к ряду эмоционально воспринимаемых объектов архитектуры.

Здание выставочного павильона не должно быть нейтральным, если только это не является идеей. Оно должно нести эмоциональный заряд уже своим внешним видом, заранее подготавливая зрителей к предстоящей встрече с экспозицией.

Способы организации эмоционального воздействия:

1) экстерьер и интерьер здания решаются в одном эмоциональном ключе;

2) экстерьер и интерьер здания решаются на эмоциональном контрасте

(внешний облик здания «маскирует» содержание экспозиции)

Архитектурно-планировочное решение должно отвечать принципам функционального зонирования, рационального размещения объектов, возможно являющимися небольшими доминантами на предложенных площадках. На территории могут быть предусмотрены видовые площадки и выступающие конструкции, являющиеся функциональными связями с окружающим пространством. Должны быть соблюдены градостроительные условия при размещении сооружений и элементов благоустройства, учтены правила безопасности пешеходного и автомобильного движения, необходимо при проектировании учитывать рельеф и форму участка.

## ГЕНЕРАЛЬНЫЙ ПЛАН

Функциональное зонирование территории, создание интересной ландшафтной композиции, использование современных материалов, геопластики, единого приема формообразования, дифференциации поверхностей по типу покрытий и цвету, предложения по малым архитектурным формам, скульптурам, оборудованию, освещению и декоративной подсветке, выполненных в едином тематическом и стилистическом решении - сочетание этих и других приемов и элементов современного дизайна в проекте должны раскрыть идею создания неповторимой ландшафтной среды на территории участков проектирования, которая может стать объектом притяжения жителей. Проектом также необходимо предусмотреть создание условий для комфортного передвижения людей с ограниченными физическими возможностями и маломобильных групп населения.

**ГЕНЕРАЛЬНЫЙ ПЛАН**

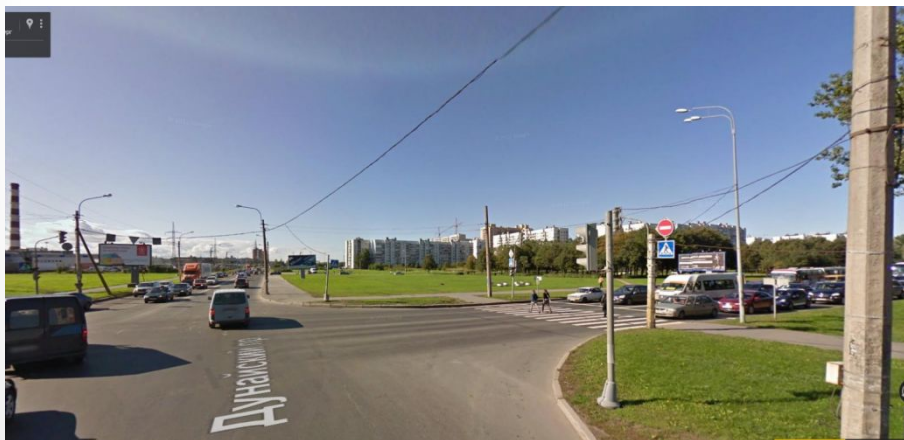


## Места для проектирования:

ул. Галстянина- Пулковское шоссе



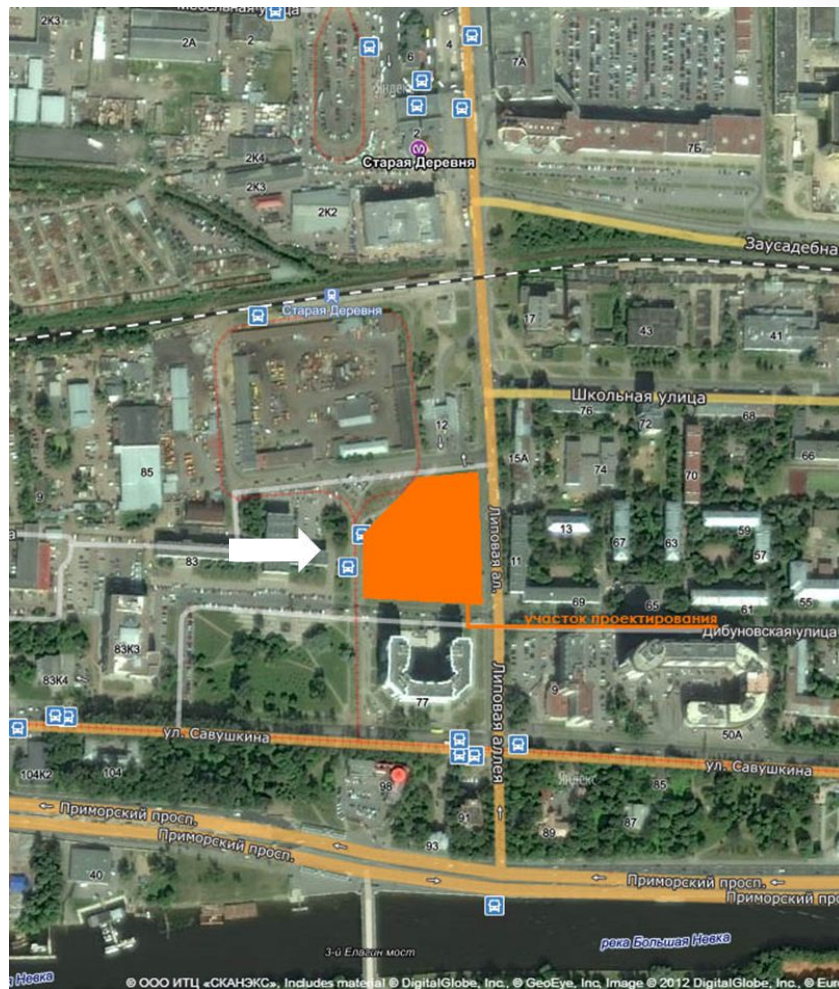
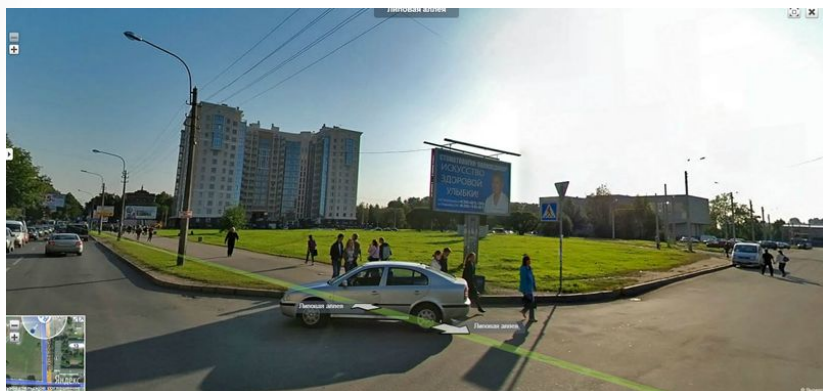
Дунайский пр.- Пулковское шоссе



# ГЕНЕРАЛЬНЫЙ ПЛАН

# Места для проектирования:

ул. Дибуновская- Липовая аллея



## ГЕНЕРАЛЬНЫЙ ПЛАН



## Генеральный план должен включать:

- Проектируемый объект
- Парковка на 20 машин (парковочное место размером 2,5x5,5 м)
- Место для остановки автобусов (экскурсионный)
- Проезд, пожарный объезд вокруг здания и пешеходные дорожки, контейнерная площадка для сбора мусора.
- Открытые террасы, и т.д.
- Технологическая зона для разгрузки и подвоза экспонатов.
- Зеленые насаждения (деревья, газоны, кустарники, цветочные посадки и декоративные композиции из инертных материалов).
- Малые архитектурные формы (скамейки, урны, ограждения, парковочные столбики и сферы, цветочницы, скульптуры, информационные указатели и стенды, элементы освещения).

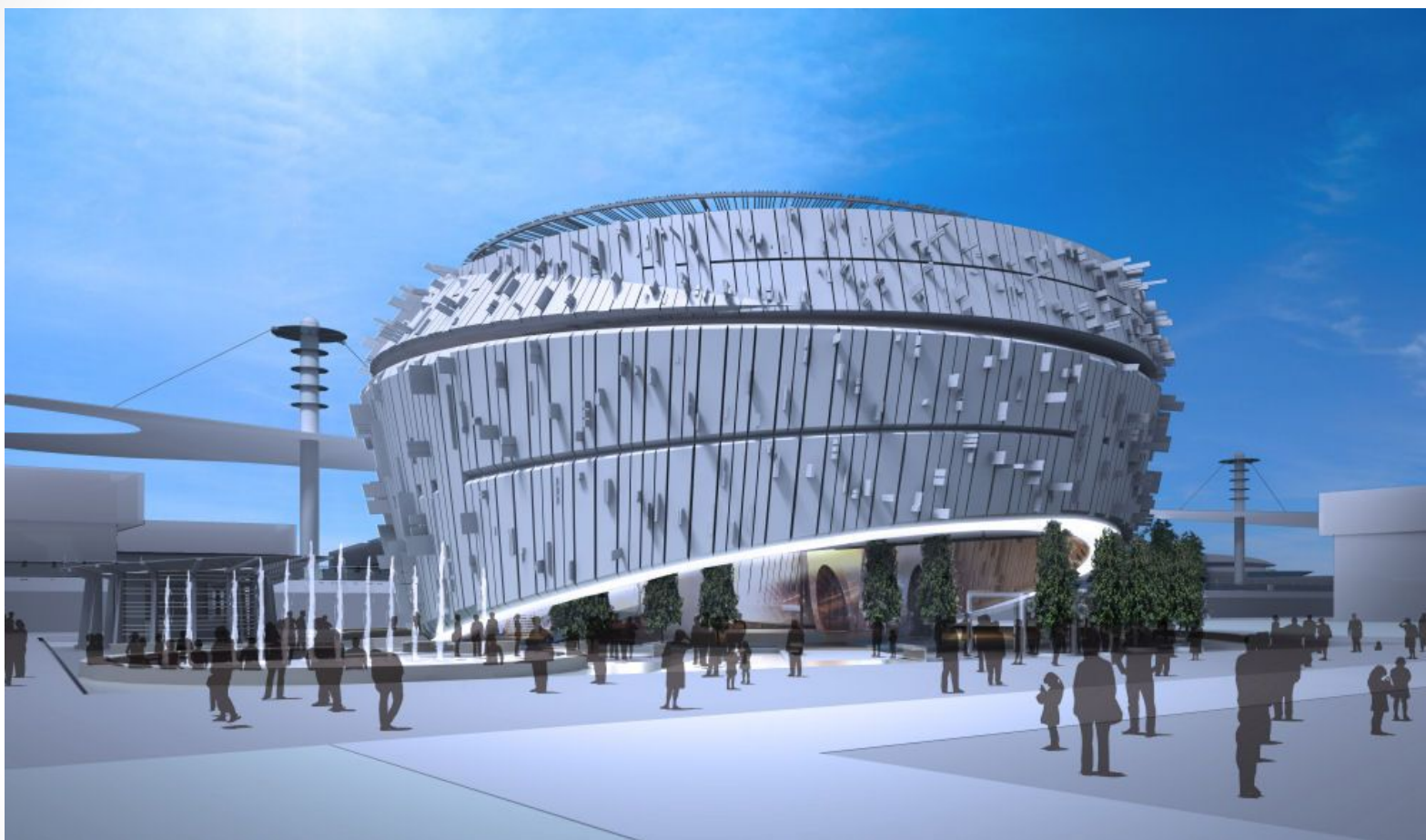
**ГЕНЕРАЛЬНЫЙ ПЛАН**

- Выставочный зал может быть единым или состоять из двух-трех взаимосвязанных пространств;
  - Допускается устройство основного зала на втором этаже, в этом случае необходимо предусмотреть подъемник для экспонатов;
  - Со второго этажа предусмотреть возможность пожарной эвакуации.
  - В зале возможна галерея площадью не более 70 кв.м.;
  - Высота зала от 4 до 6 м, служебных помещений от 2,5 до 3 м.
- 
- **Состав помещений:**
  - - экспозиционный зал 250- 300 кв.м;
  - - террасы для открытых экспозиций (с навесом или без него 80-100 кв.м);
  - - 2 кладовых – запасника по 10-12 кв.м;
  - - комната для персонала до 10 кв.м;
  - - туалеты: 1 служебный, 2 общественных.

## ФУНКЦИОНАЛЬНОЕ ЗОНИРОВАНИЕ

**ПРИМЕРЫ**

## Малазийский и сингапурский павильоны World Expo 2010



**ПРИМЕРЫ**



# Spanish pavilion by Miralles Tagliabue EMBT, Shanghai World Expo 2010



**ПРИМЕРЫ**

## Spanish pavilion by Miralles Tagliabue EMBT, Shanghai World Expo 2010



**ПРИМЕРЫ**

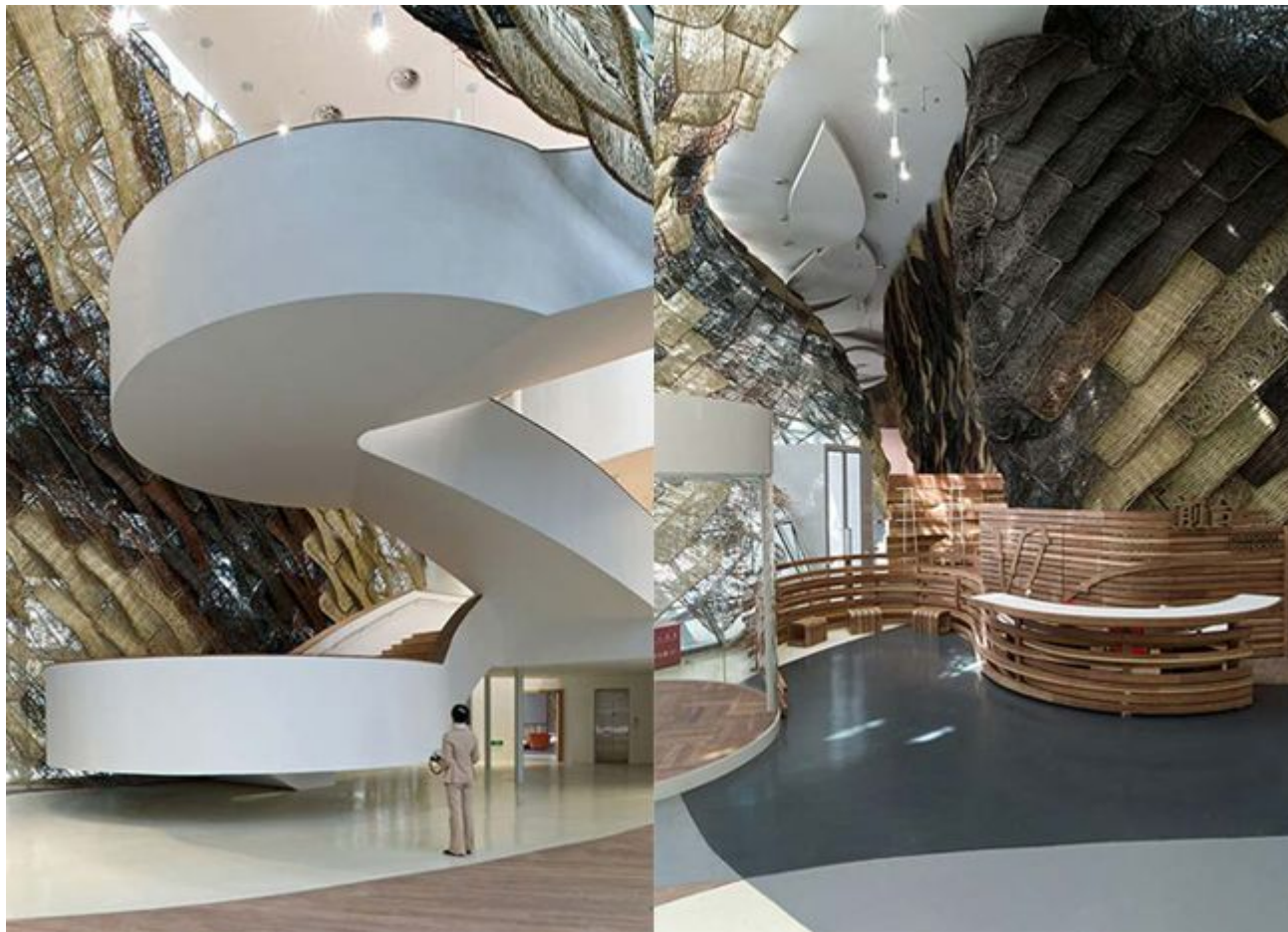
## Spanish pavilion by Miralles Tagliabue EMBT, Shanghai World Expo 2010



**ПРИМЕРЫ**



## Spanish pavilion by Miralles Tagliabue EMBT, Shanghai World Expo 2010



ПРИМЕРЫ



## Российский павильон World Expo 2010



**ПРИМЕРЫ**

## Российский павильон World Expo 2010



**ПРИМЕРЫ**



## Российский павильон World Expo 2010



**ПРИМЕРЫ**

## Российский павильон World Expo 2010



ПРИМЕРЫ



## Китайский павильон World Expo 2010



**ПРИМЕРЫ**

## Китайский павильон World Expo 2010



ПРИМЕРЫ

## World Expo 2010: павильон Германии



**ПРИМЕРЫ**

## World Expo 2010: павильон Германии



**ПРИМЕРЫ**



## World Expo 2010: павильон Германии



**ПРИМЕРЫ**



# Польский павильон World Expo 2010



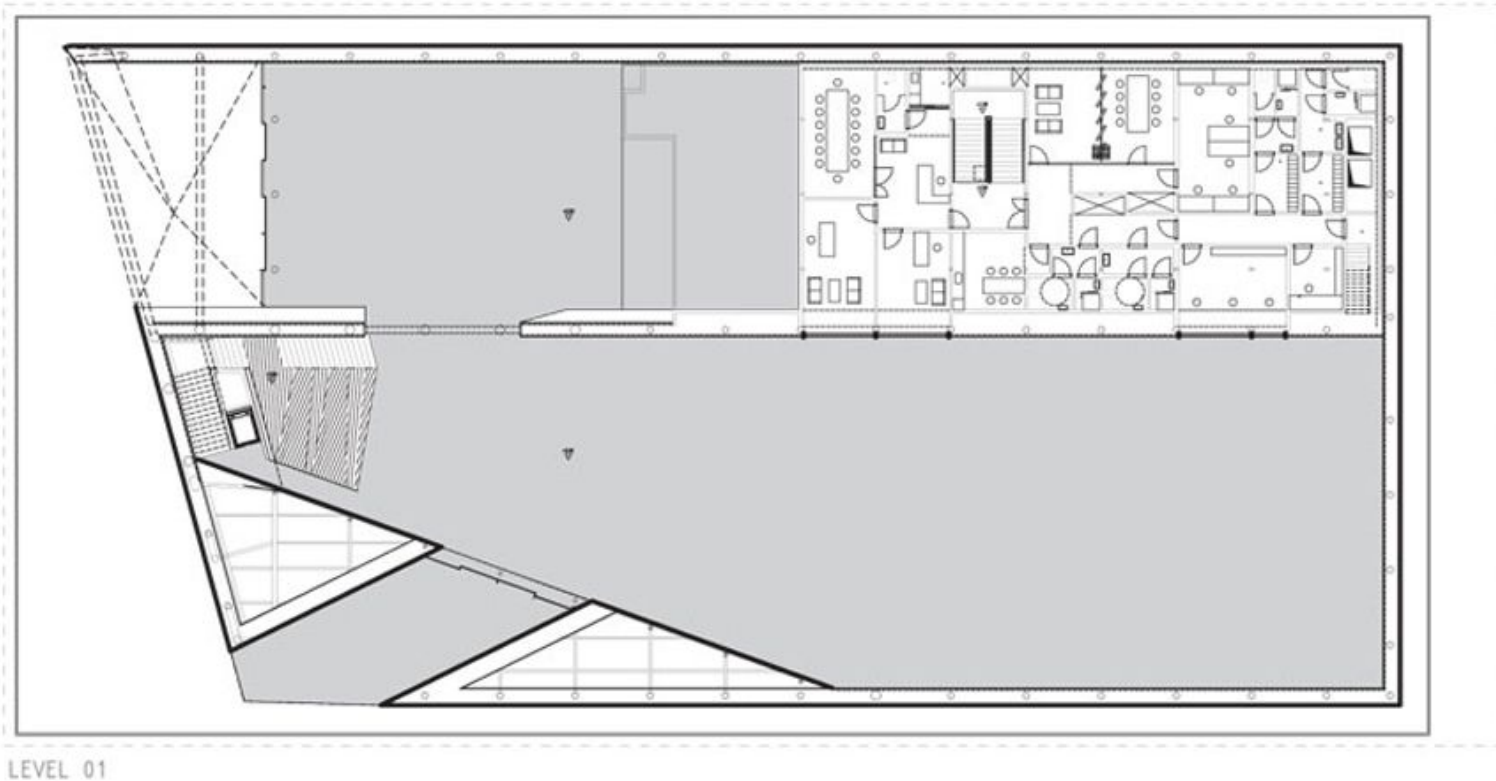
No: 598093.36 Date: 01.05.2010 Credit: WITTT/SPA  
Headline: SHANGHAI, World Expo 2010  
Caption: Polska Pavilion.

**Sipa Press** The first day of the World Expo 2010 in Shanghai, CHINA-01/05/2010.

www.fotodom.ru 5025-2081 Sipa Press  
Выставка "World Expo 2010" в Шанхае, Китай, 1 мая 2010. На фото - павильон Польши (Poland Pavilion).

## ПРИМЕРЫ

# Польский павильон World Expo 2010



**ПРИМЕРЫ**

## Польский павильон World Expo 2010



**ПРИМЕРЫ**

## Милан World Expo 2015 (Алессандро Скандурра)



**ПРИМЕРЫ**



## Милан World Expo 2015



**ПРИМЕРЫ**

## Милан World Expo 2015



**ПРИМЕРЫ**

## выставка VOI Fair 2011 в Таиланде



**ПРИМЕРЫ**



## Kensington Gardens Park. Павильон японского архитектора Тойо Ито (Toyo Ito).



**ПРИМЕРЫ**



## Kensington Gardens Park. Павильон японского архитектора Тойо Ито (Toyo Ito).



**ПРИМЕРЫ**

# Торгово-выставочный павильон "4етыре"



**ПРИМЕРЫ**

## AreA1 – павильон Audi от Schmidhuber + Partner



ПРИМЕРЫ



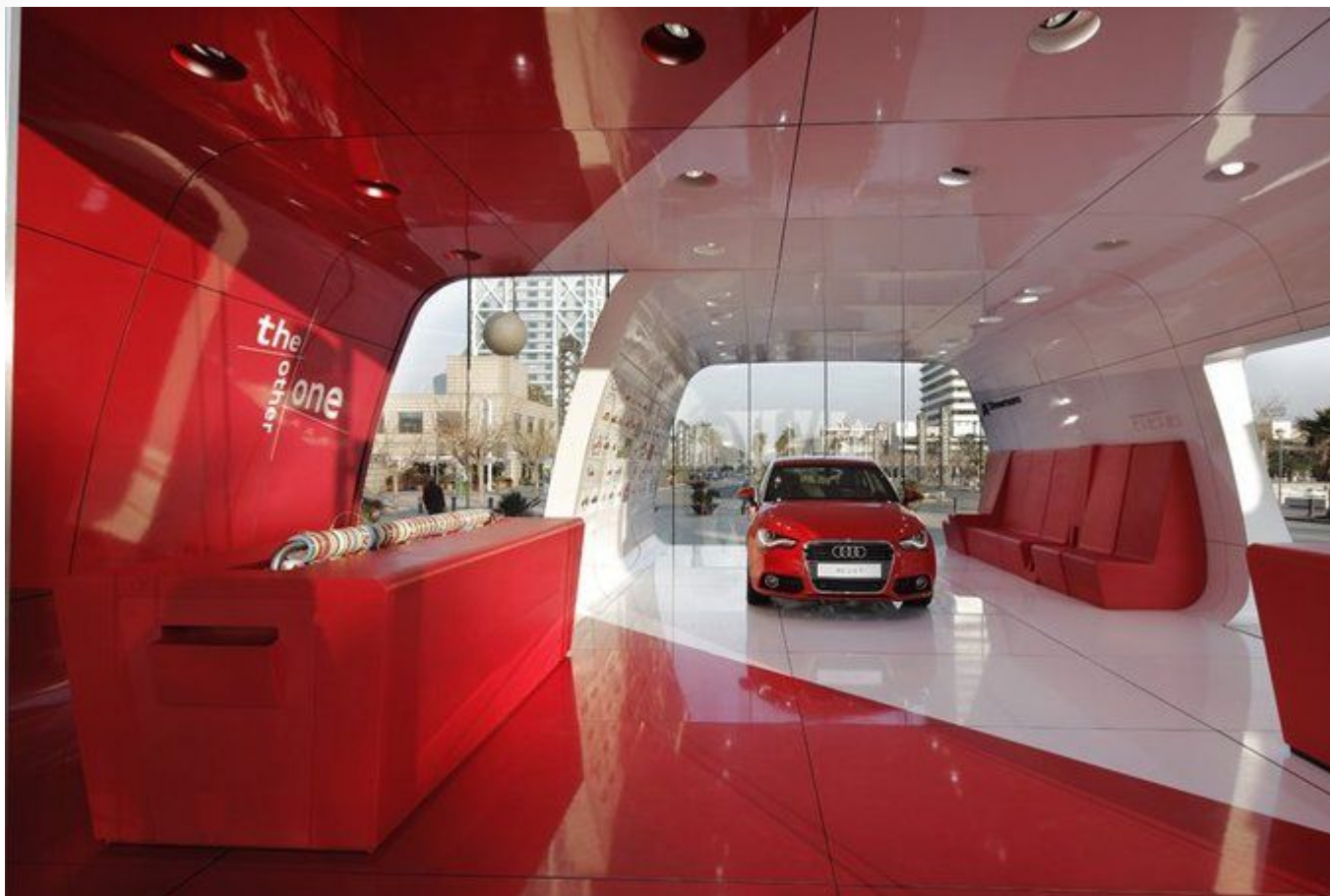
## AreA1 – павильон Audi от Schmidhuber + Partner



ПРИМЕРЫ



## AreA1 – павильон Audi от Schmidhuber + Partner



**ПРИМЕРЫ**

## AreA1 – павильон Audi от Schmidhuber + Partner



ПРИМЕРЫ



**Павильон POD от Studio Nicoletti Associati и Hijjas Kasturi Associates. Петалинг-Джая, Малайзия**



**ПРИМЕРЫ**

Павильон POD от Studio Nicoletti Associati и Hijjas Kasturi Associates. Петалинг-Джая, Малайзия



**ПРИМЕРЫ**

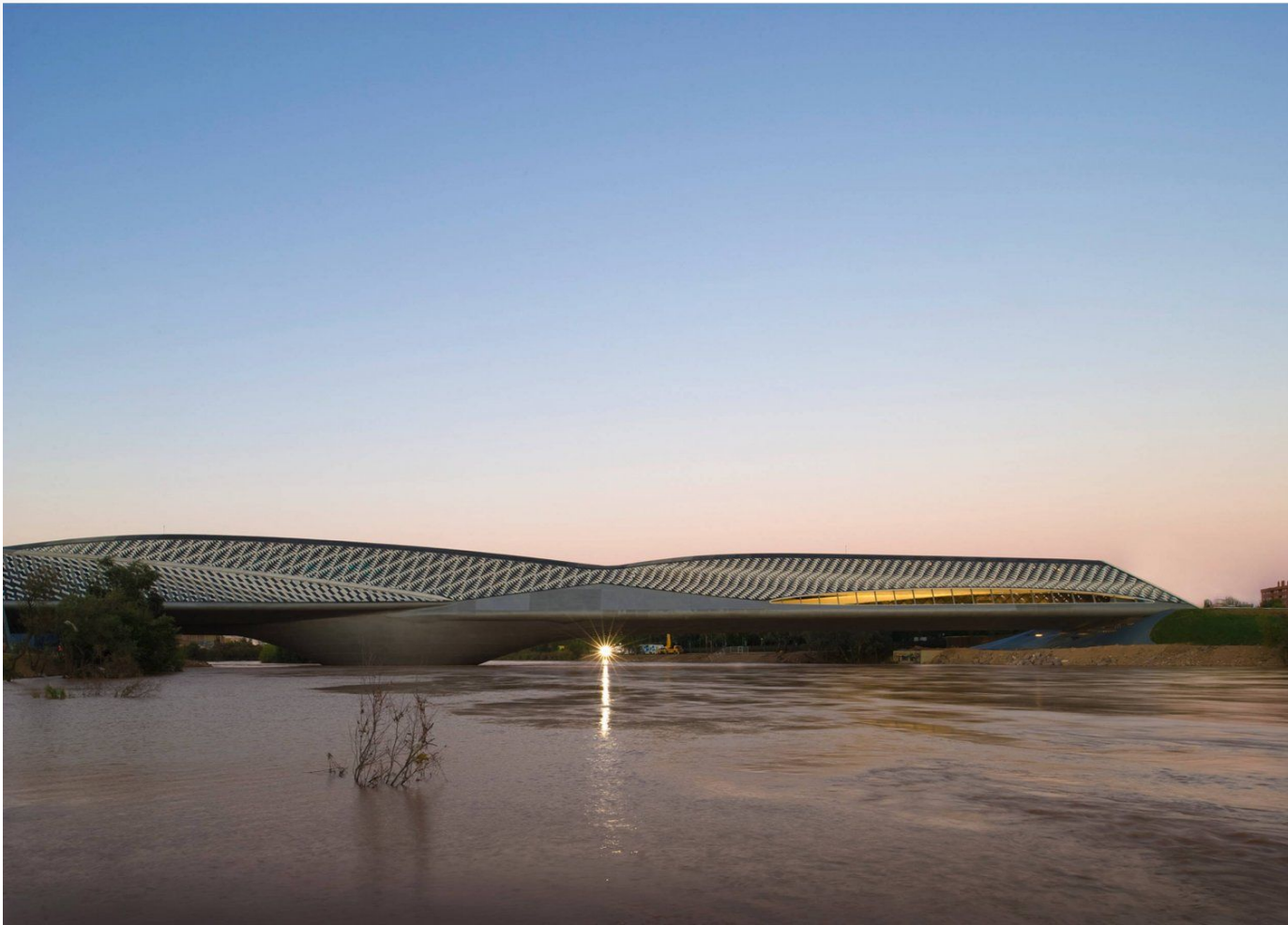


**Павильон POD от Studio Nicoletti Associati и Hijjas Kasturi Associates. Петалинг-Джая, Малайзия**



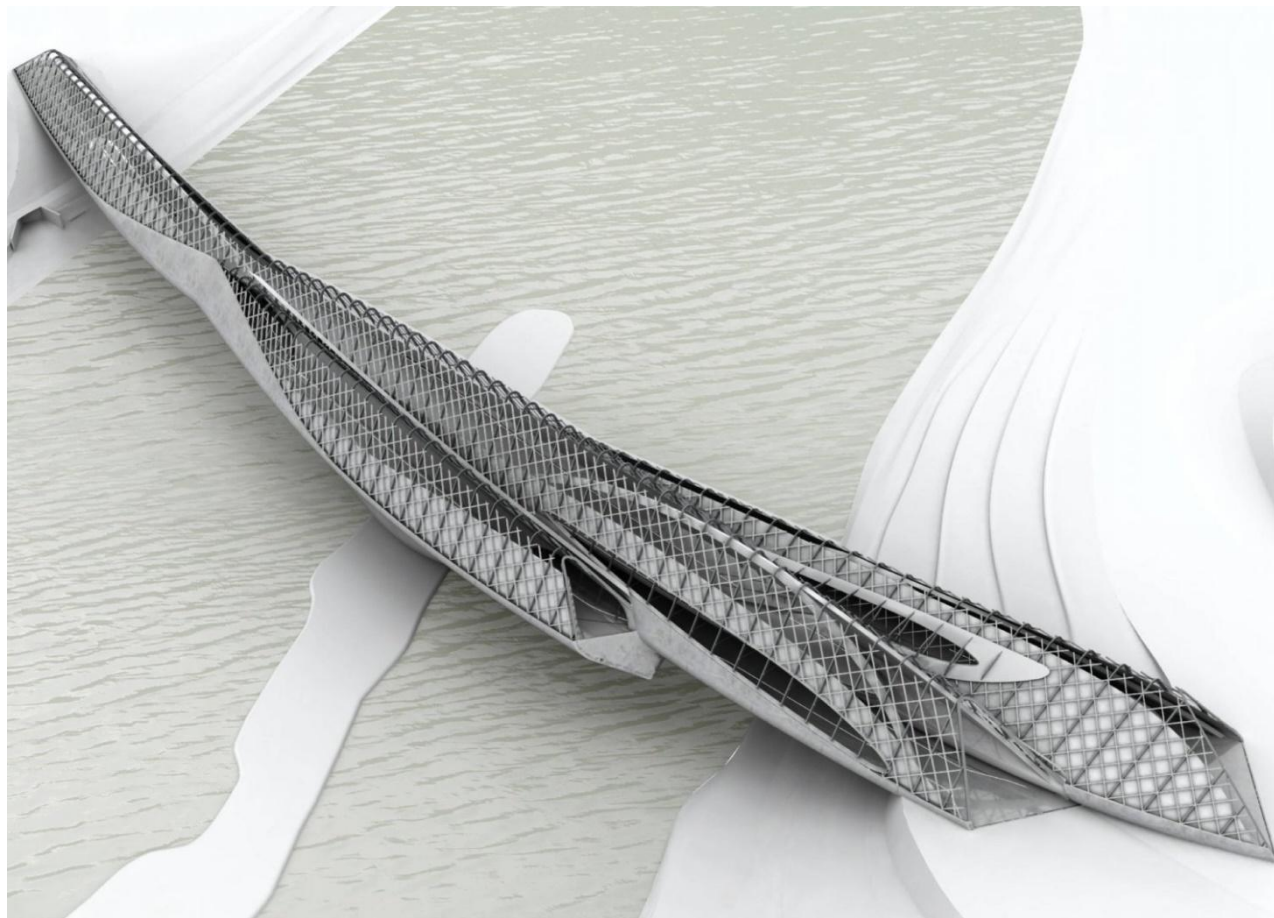
**ПРИМЕРЫ**

## Выставка Экспо-2008, мост-павильон Захи Хадид.



**ПРИМЕРЫ**

## Выставка Экспо-2008, мост-павильон Захи Хадид.



**ПРИМЕРЫ**



## Выставка Экспо-2008, мост-павильон Захи Хадид.



**ПРИМЕРЫ**

## Выставка Экспо-2008, мост-павильон Захи Хадид.



**ПРИМЕРЫ**



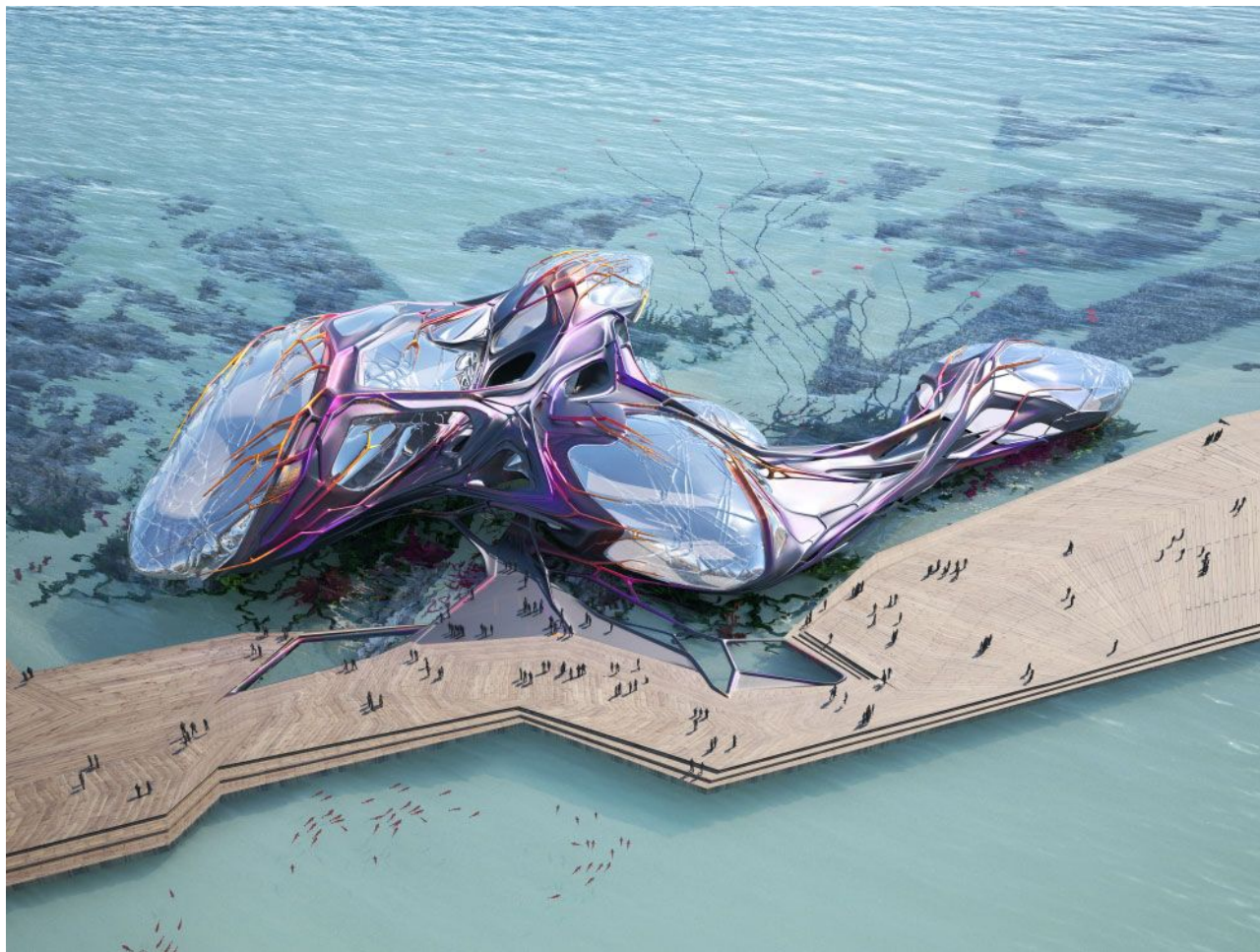
**Выставочный павильон Германии в Барселоне( 1983—1986)  
арх. Мис Ван дер Роэ.**



**ПРИМЕРЫ**



## Футуристичный Oceanic Pavilion для "Экспо-2012" в Корее



**ПРИМЕРЫ**

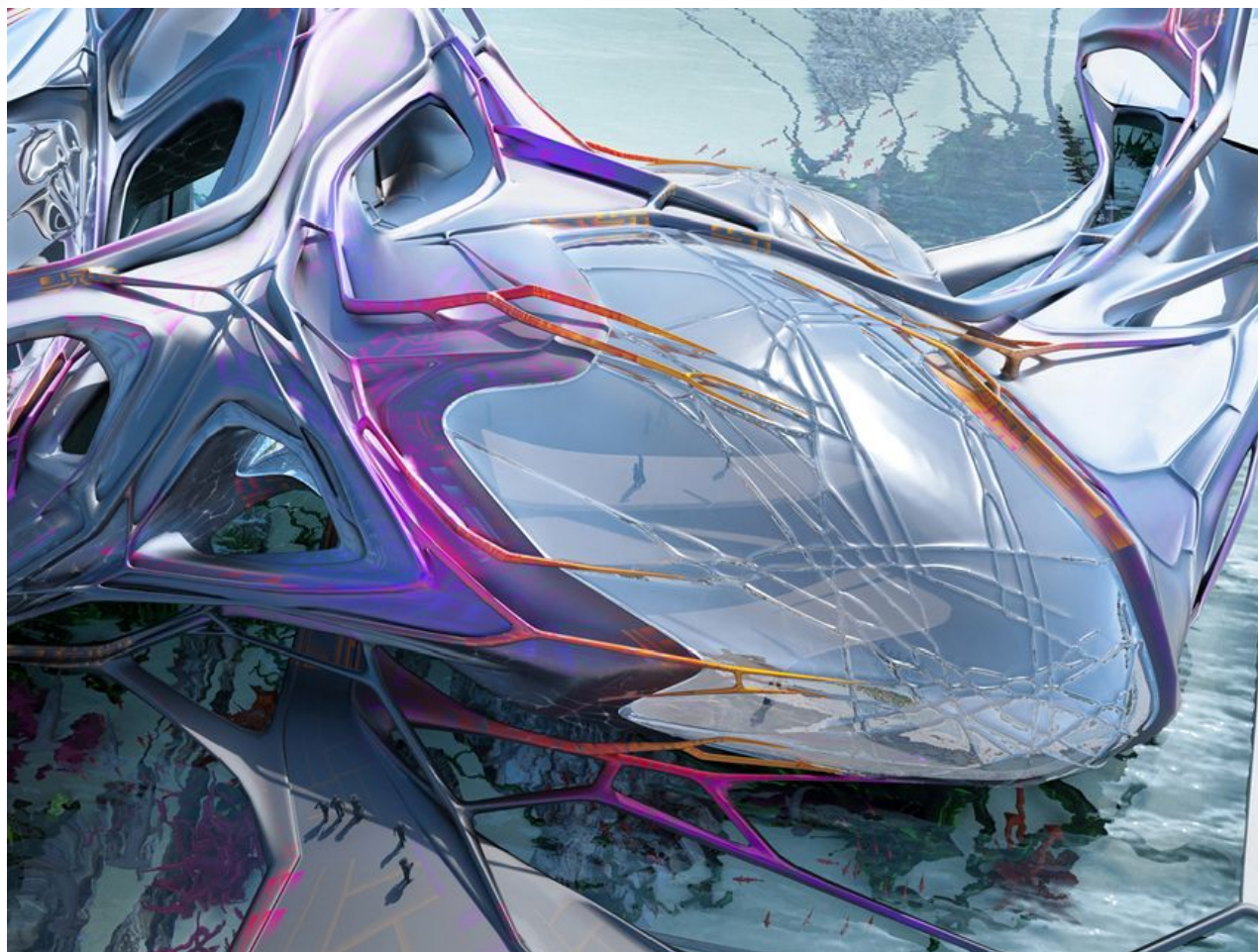
## Футуристичный Oceanic Pavilion для "Экспо-2012" в Корее



**ПРИМЕРЫ**



## Футуристичный Oceanic Pavilion для "Экспо-2012" в Корее



**ПРИМЕРЫ**



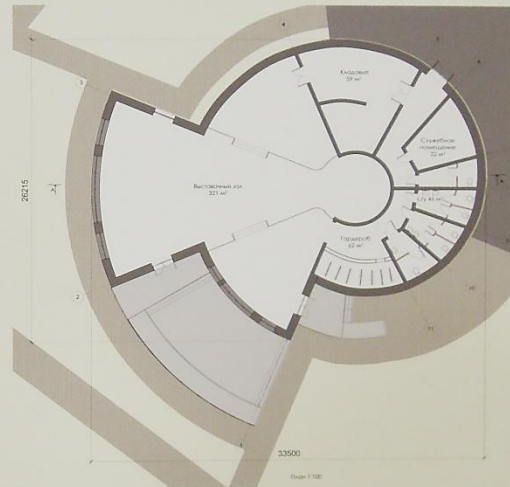
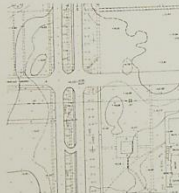
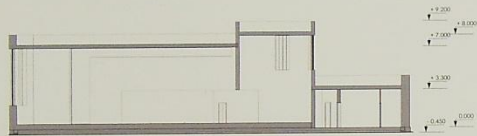
## Состав подачи проекта:

- Фотофиксация участка
- Ситуационный план М 1:2000
- Генеральный план с показом благоустройства М1:500
- План в М1:100 или М1:50 с расстановкой оборудования и мебели совмещенный с фрагментом генерального плана с показом малых архитектурных форм, элементов озеленения, типов покрытий;
- Главный фасад в М1:50 или м1:100;
- Остальные фасады (не менее двух) М1:100;
- Разрез в М1:100 или М1:50;
- Перспектива, аксонометрия или «чистовой макет»;
- Предложения по малым архитектурным формам (скамья, урна, элементы уличного освещения, беседки)- план и фасад (М1:10), перспектива.

**ПОДАЧА ПРОЕКТА**

**ПРИМЕРЫ СТУДЕНЧЕСКИХ РАБОТ**

# Выставочный павильон



ПРИМЕРЫ СТУДЕНЧЕСКИХ РАБОТ

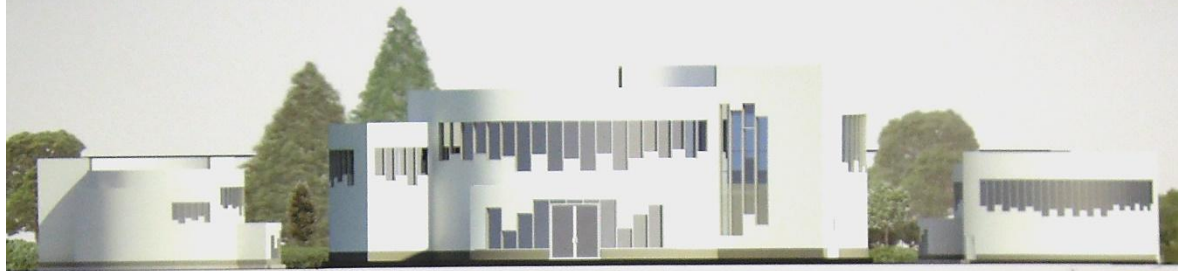




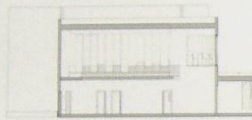


**ПРИМЕРЫ СТУДЕНЧЕСКИХ РАБОТ**

# ВЫСТАВОЧНЫЙ ПАВИЛЬОН

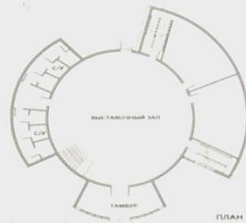


ФАСАД ЗАПАД М 1:100



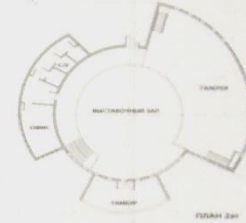
РАЗРЕЗ М 1:100

ФАСАД ЮГ М 1:100

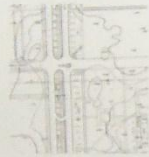


ПЛАН 1st

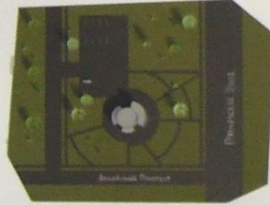
ФАСАД ВОСТОК М 1:100



ПЛАН 2nd



СИТУАЦИОННЫЙ ПЛАН М 1:2000



ГЕНПЛАН 1:500

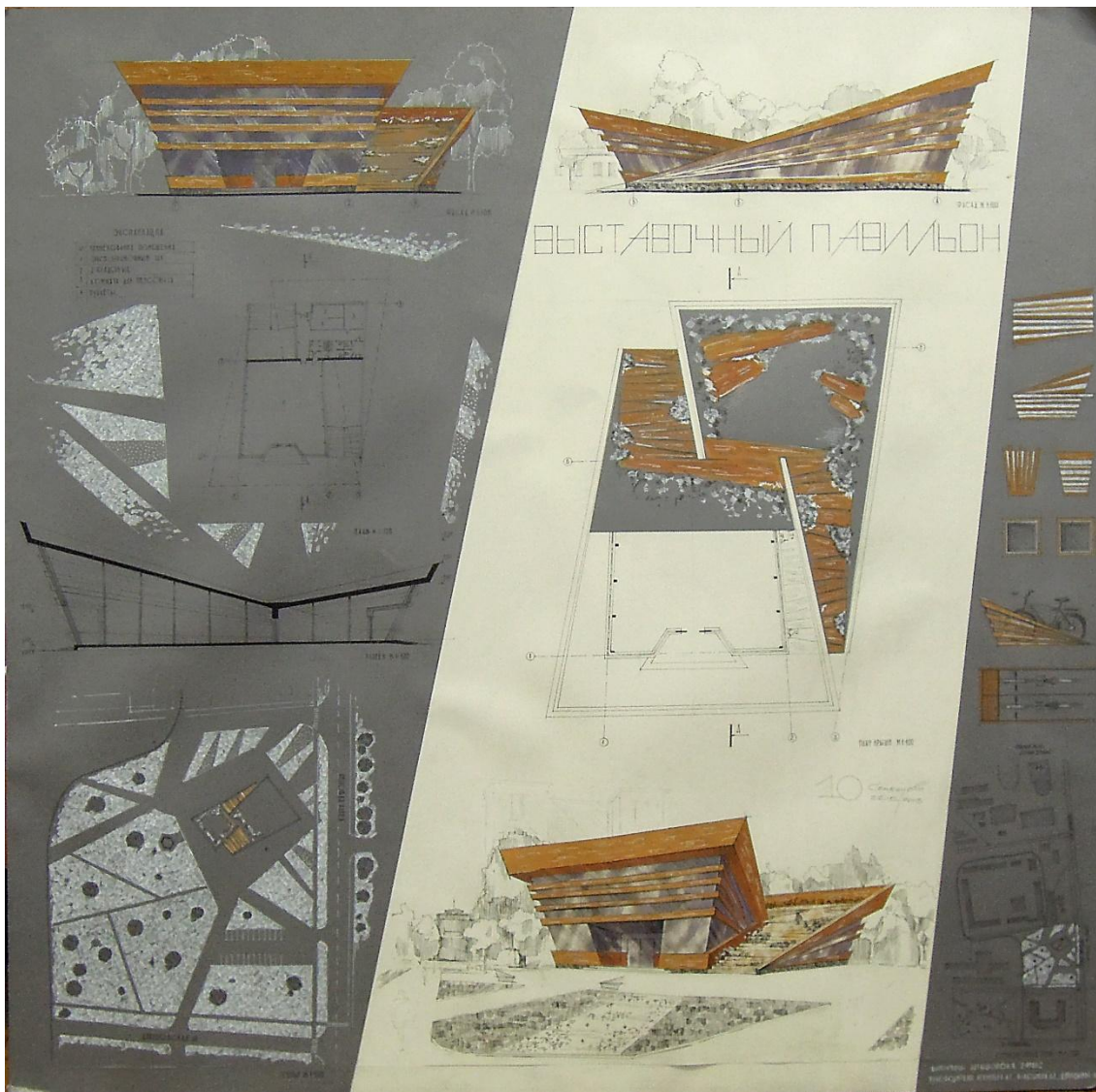


АРХИТЕКТУРНЫЕ ФОРМЫ

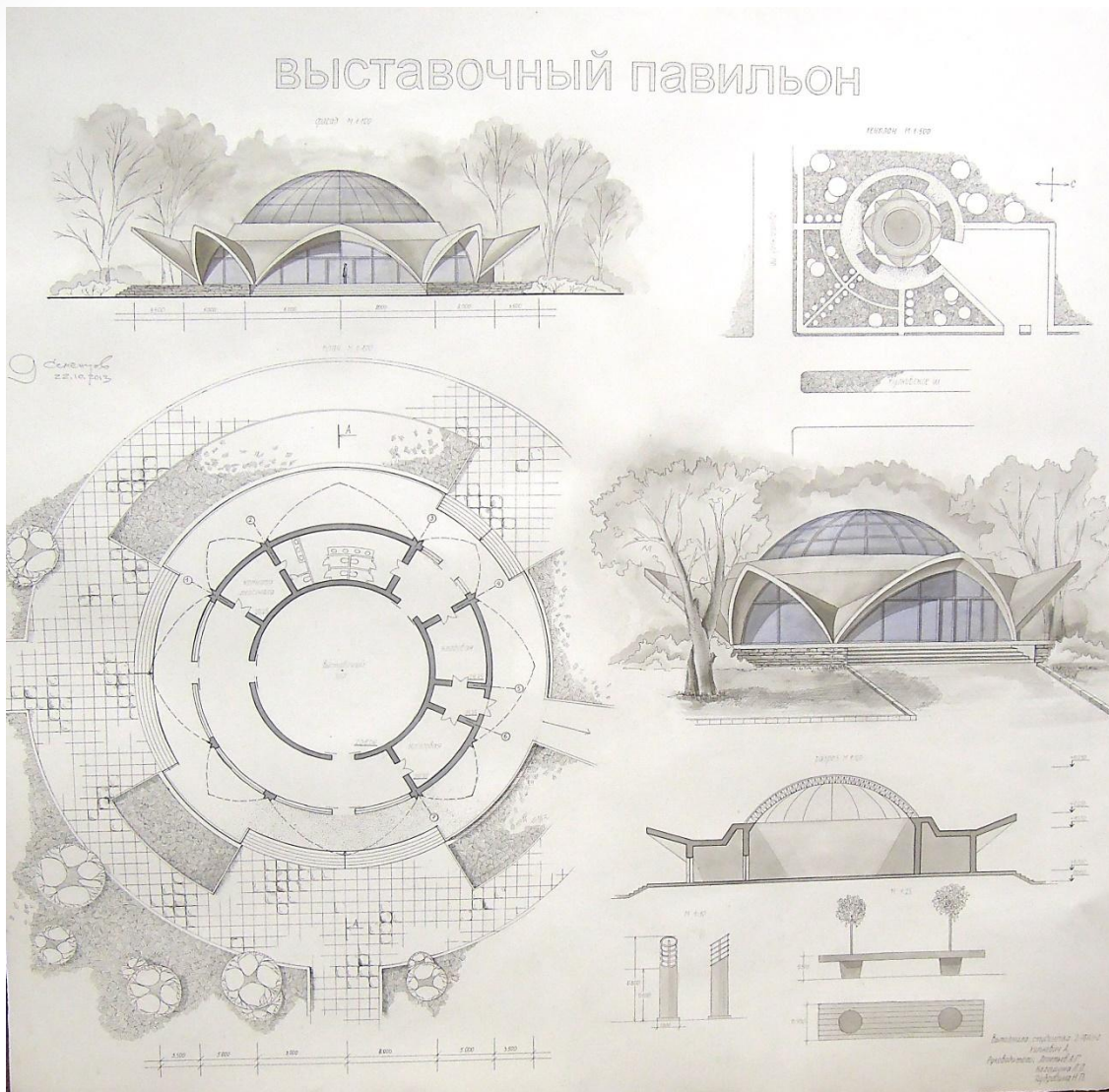


ПРИМЕРЫ СТУДЕНЧЕСКИХ РАБОТ





ПРИМЕРЫ СТУДЕНЧЕСКИХ РАБОТ



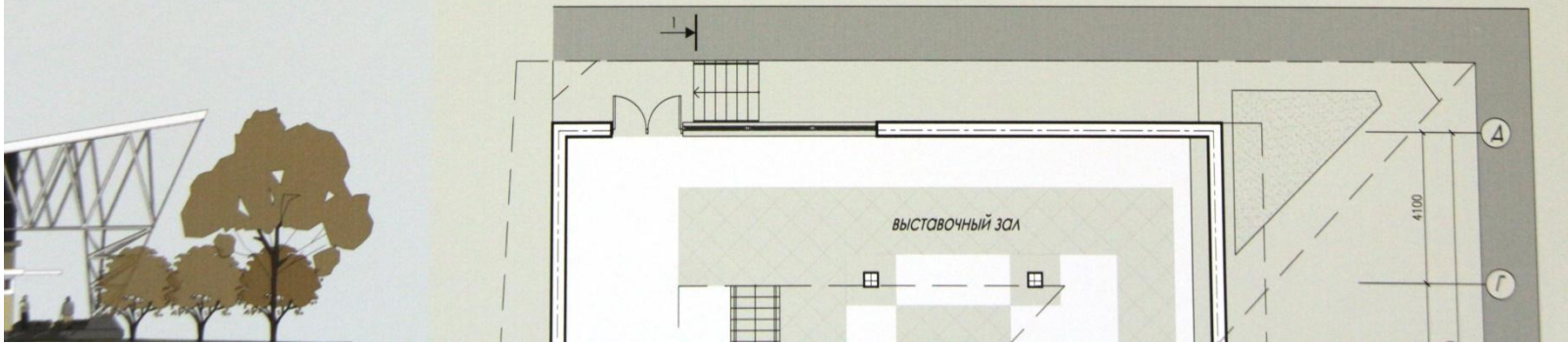
**ПРИМЕРЫ СТУДЕНЧЕСКИХ РАБОТ**



ФАСАД В ОСЯХ 1-5 М 1:100

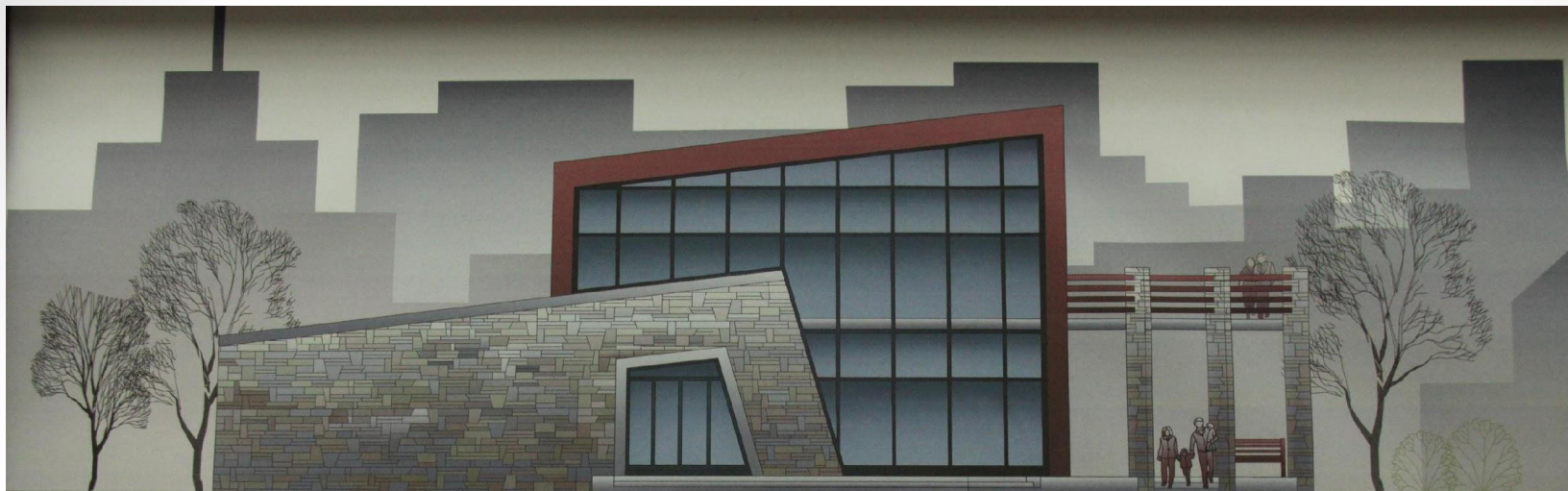


ПЛАН НА ОТМЕТКЕ 1.800 М 1:100



**ПРИМЕРЫ СТУДЕНЧЕСКИХ РАБОТ**





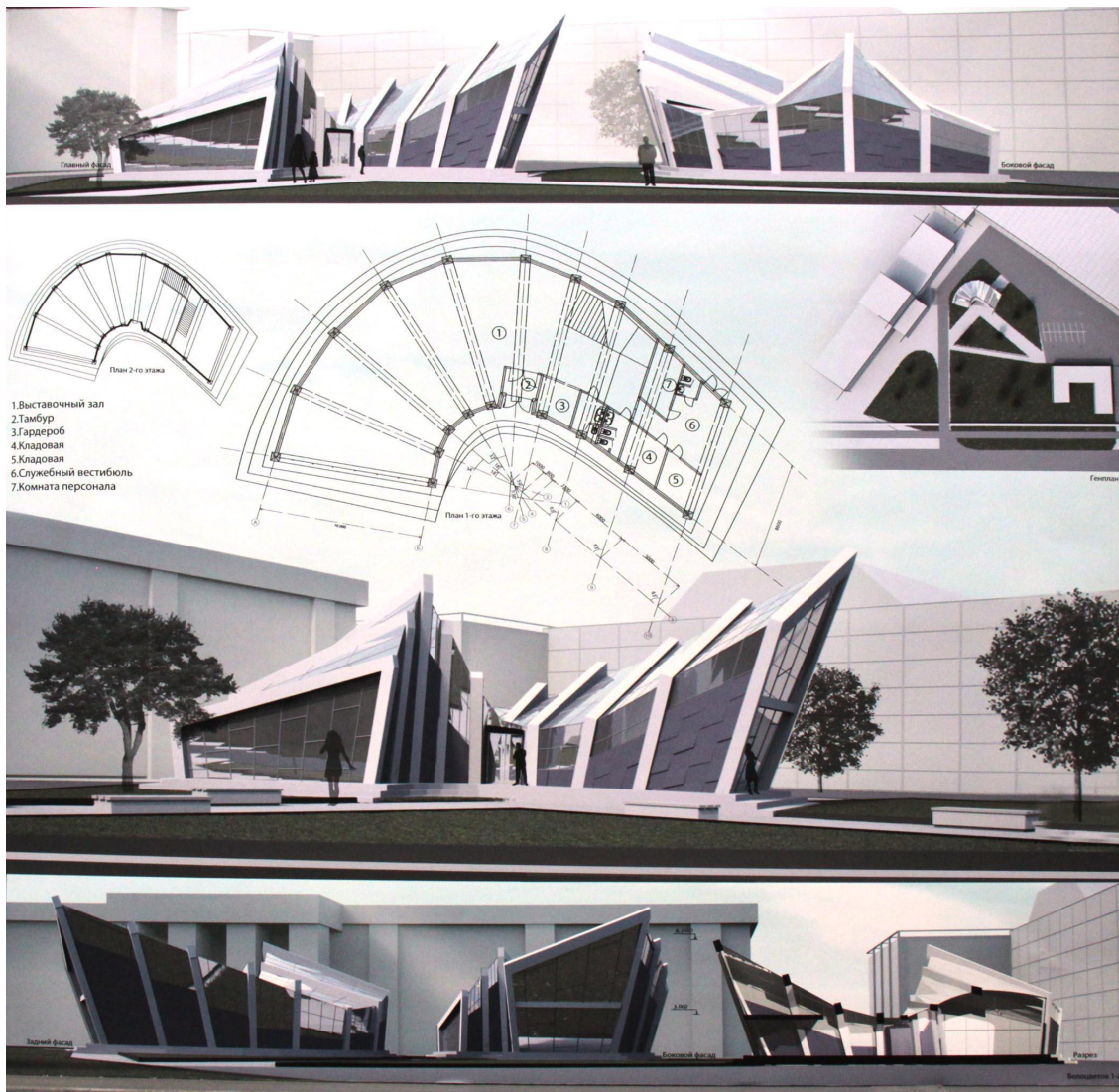
восточный фасад М 1:75



западный фасад М 1:100

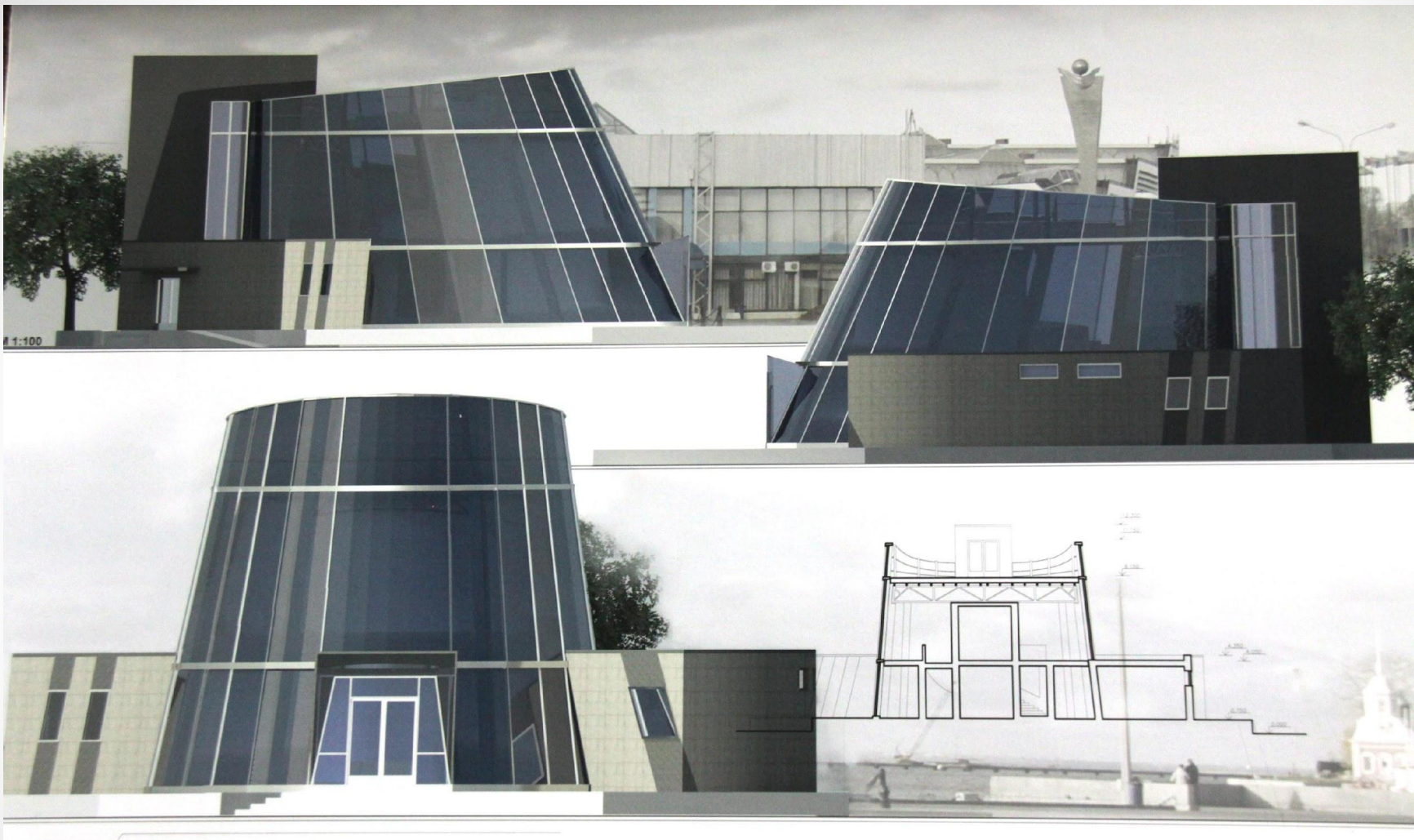
северный фасад М 1:100

**ПРИМЕРЫ СТУДЕНЧЕСКИХ РАБОТ**



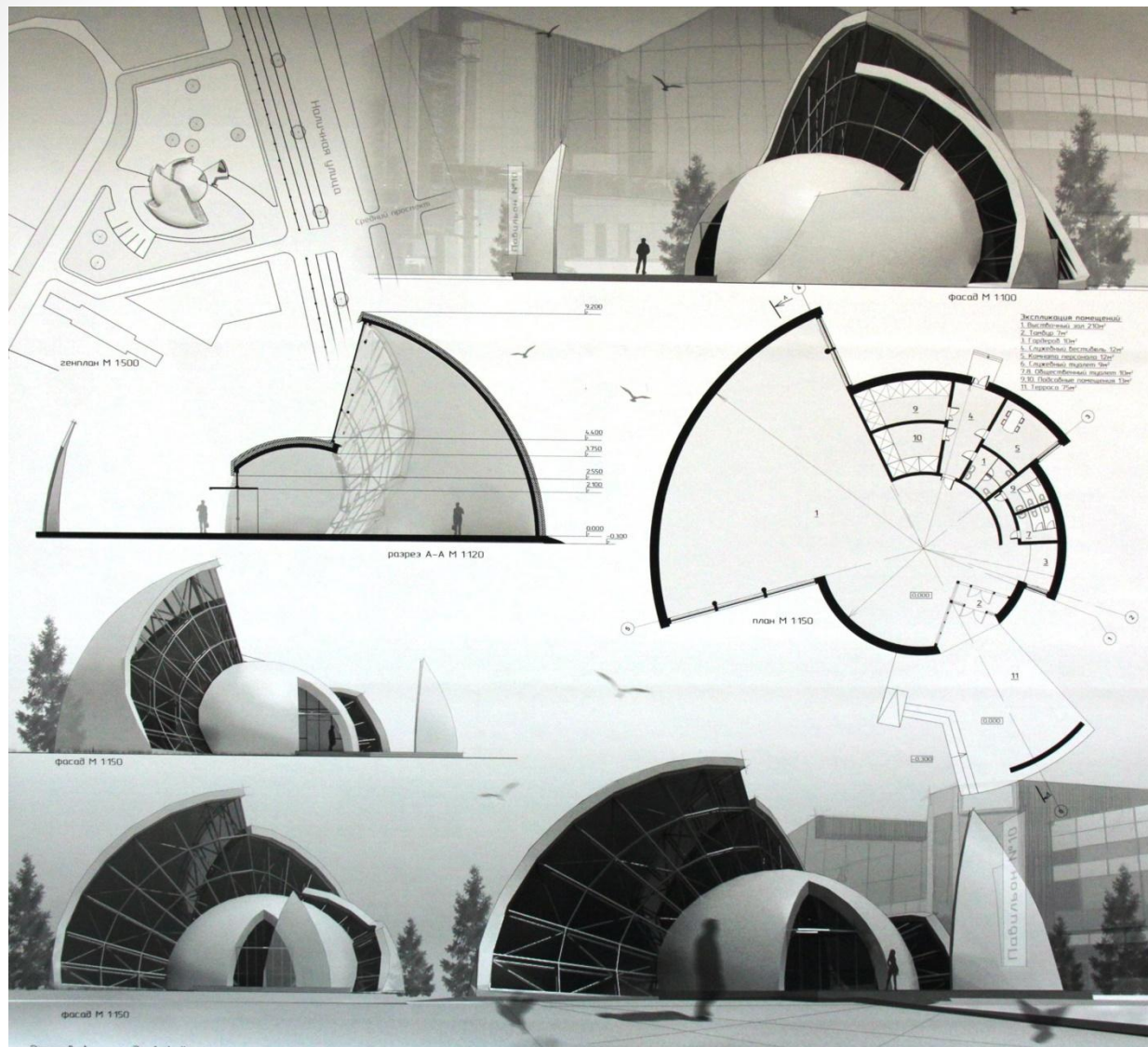
ПРИМЕРЫ СТУДЕНЧЕСКИХ РАБОТ





**ПРИМЕРЫ СТУДЕНЧЕСКИХ РАБОТ**





ПРИМЕРЫ СТУДЕНЧЕСКИХ РАБОТ

**ТВОРЧЕСКИХ УСПЕХОВ!**