

Сабақтың барысы:

- 1) Ұйымдастыру кезеңі:
- МПМ-матрица посадочных лист
- А Ә Б В Г Д

A ₁	Ә ₁			//	
A ₂					
A ₃					
A ₄					

A₁- әр оқушының коды.

///-жоқ оқушы

Үй тапсырмасын сұрау.

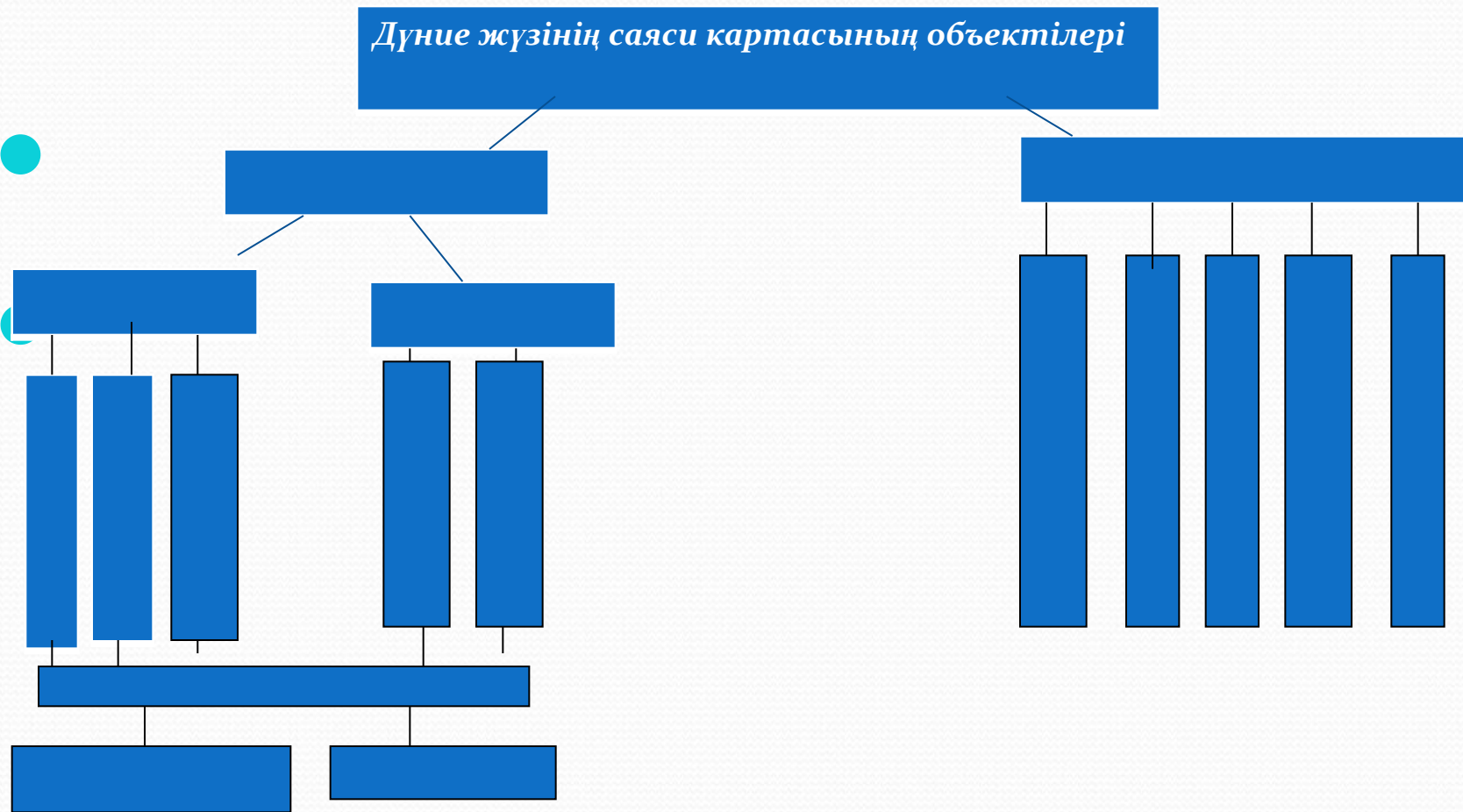
- *1. Жылдам жаттығу*
- *а) сұрақтар*
- *б) сызба нұсқа бойынша*
- *в) картамен жұмыс*

а) Сұрақтар

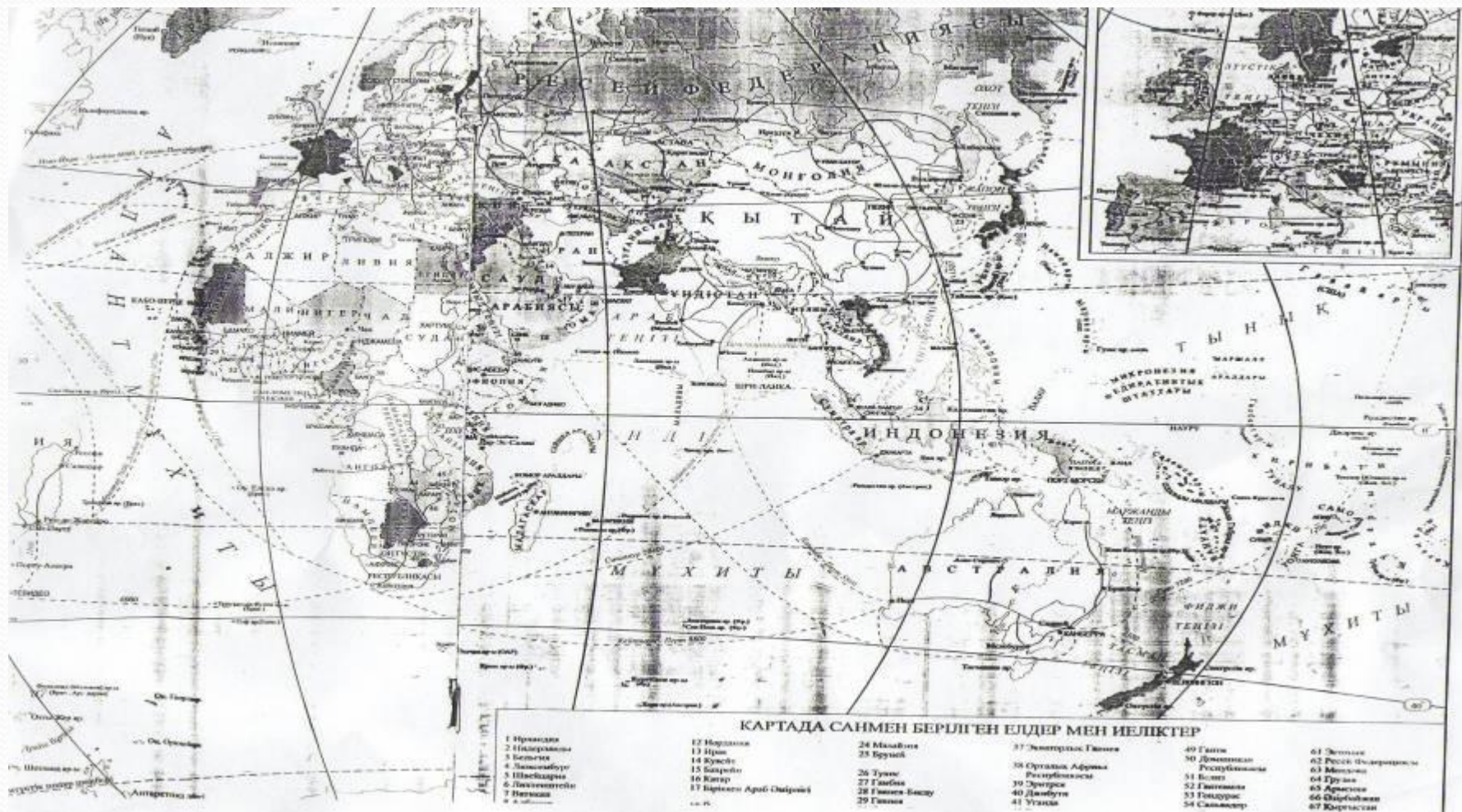
- 1. Саяси карта не бейнеленеді?
- 2. Тәуелді аймақтарды қандай топтарға бөлуге болады?
- 3. Дүние жүзінде қанша тарихи – географиялық аймақ бар?
- 4. Саяси география мен геосаясат нені зерттейді?

б) Сызба нұсқамен жұмыс

Дүние жүзінің саяси картасының объектілері



в) Картамен жұмыс.



Сабақтың тақырыбы:

«Дүние жүзінің саяси картасы. Тарихи географиялық аймақтар» тақырыбын қайталау.
(«БИС» технологиясы бойынша)

Сабақтың мақсаты:

Дүние жүзінің саяси картасындағы елдердің ерекшелігін, халықаралық ұйымдарды, және саяси жөніндегі білімдерін жинақтай отырып, оқушыларды жылдам ойлау дағдысын қалыптастыру.

Жаңа сабақтың жоспары

- *Жалпы сөздік қоры – (жаңа сөздер бойынша)*
- *Географиялық диктант*
- *Логикалық ойлау*
- *Биоинтернет*
- *Құпия сөзді шешу*

1. Жалпы сөздік қоры – (жаңа сөздер бойынша)

саяси география
ең жаңа кезең
метрополиялар
«Африка жылы»
объектілері
мемлекеттік құрылымы
монархиялар
республикалар
конституциялық
теократтық
унитарлы
федерациялы
геосаясат
орталық жер
«ішкі жарты ай»

Екінші түрі

*мемлекеттік құрылымы
теократтық
унитарлы
саяси география
«Африка жылы»
орталық жер
республикалар*

2. Географиялық диктант

Ұлттар Лигасы	Жауабы
Біріккен Ұлттар ұйымы	
Гумилев	
Фридрих Ратцель	
Югославия	
Израиль	
Эритрея	
Катар	
Жапония	
Ватикан	

- 1. Теократтық мемлекет
- 2. Саяси география
- 3. 1919-39 жылдар
- 4. Азиядағы жетекші
- 5. Этногенез теориясы
- 6. 1948 жылы БҰҰ
- 7. Екінші дүниежүзілік соғыс барысында бөліске түскен елдің бірі
- 8. 1993 жылы өз тәуелсіздігін жариялаған Эфиопия провинциясы
- 9. Абсолютті монархиялы ел
- 10. 1945 жылы құрылған халықаралық ұйым

3. *Логикалық ойлау*

- **а) Жылдарды, оқиғаларды айту**
- **б) Анаграмма «А» шешу**

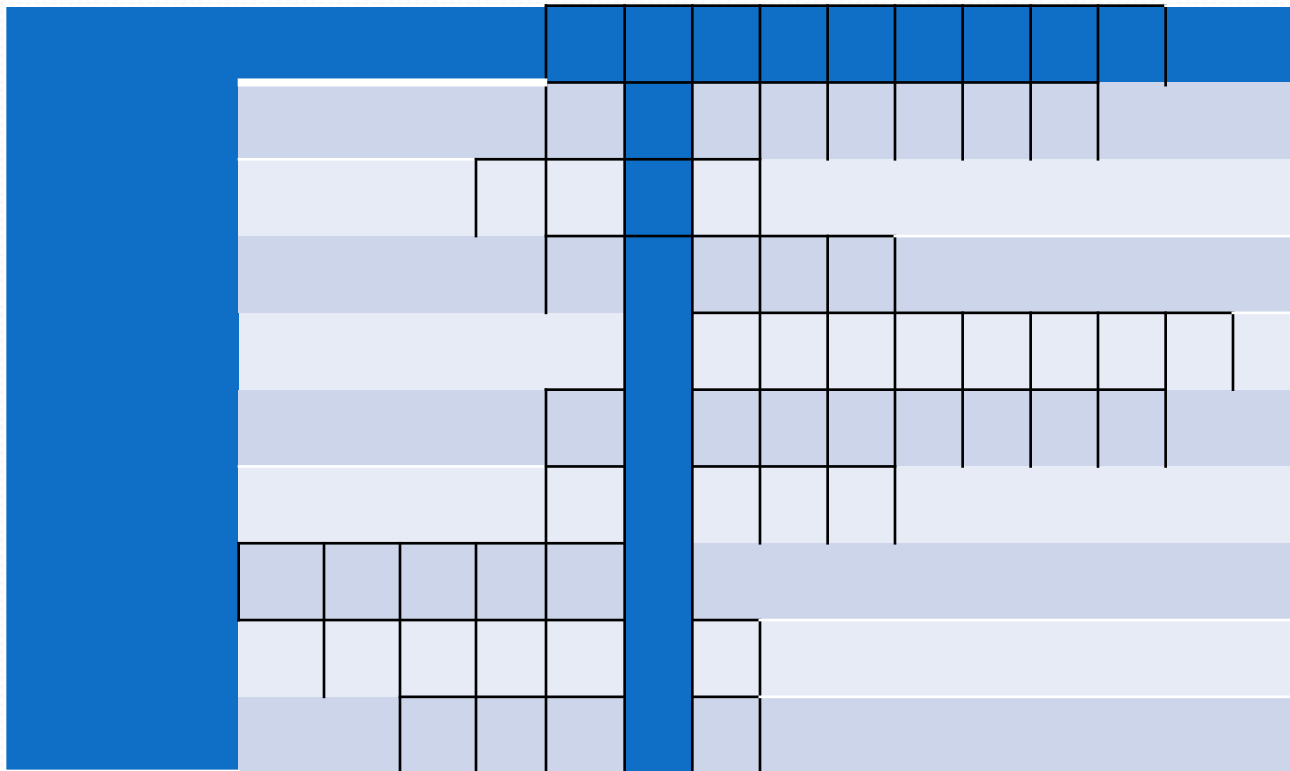
а) Оқиғалар, жылдар

- *XVII ғасырда*
- *XIX ғасырда*
- *XX ғасырда*

- *1399-40 жылдарда*
- *1997 жылдарда*
- *1994 жылдарда*
- *1993 жылдарда*
- *1919 жылдарда*
- *1945 жылдарда*
- *1987 жылдарда*
- *1947 жылдарда*

б) Анаграмма “А”

- Израиль өз жерін қай елдің есебін өз аумағын кеңейтті?
- Азиядағы федерациялы емелекет
- Азиядағы абсолютті монархиялы ел
- Батыс Еуропаның конституциялық монархиялы ел
- Басқару формасы президенттік республикалық ел
- Мемлекеттік құрылысы унитарлы ел
- ЮНЕСКО-ның штаб пәтері орналасқан қала
- «Сыртқы жарты ай» белдеуіне жататын материк
- Дүние жүзіндегі бұрынғы отарлар мен қазіргі иеліктердің басын біріктіретін достастық
- Азиядағы конституциялық монархиялы мешеу ел

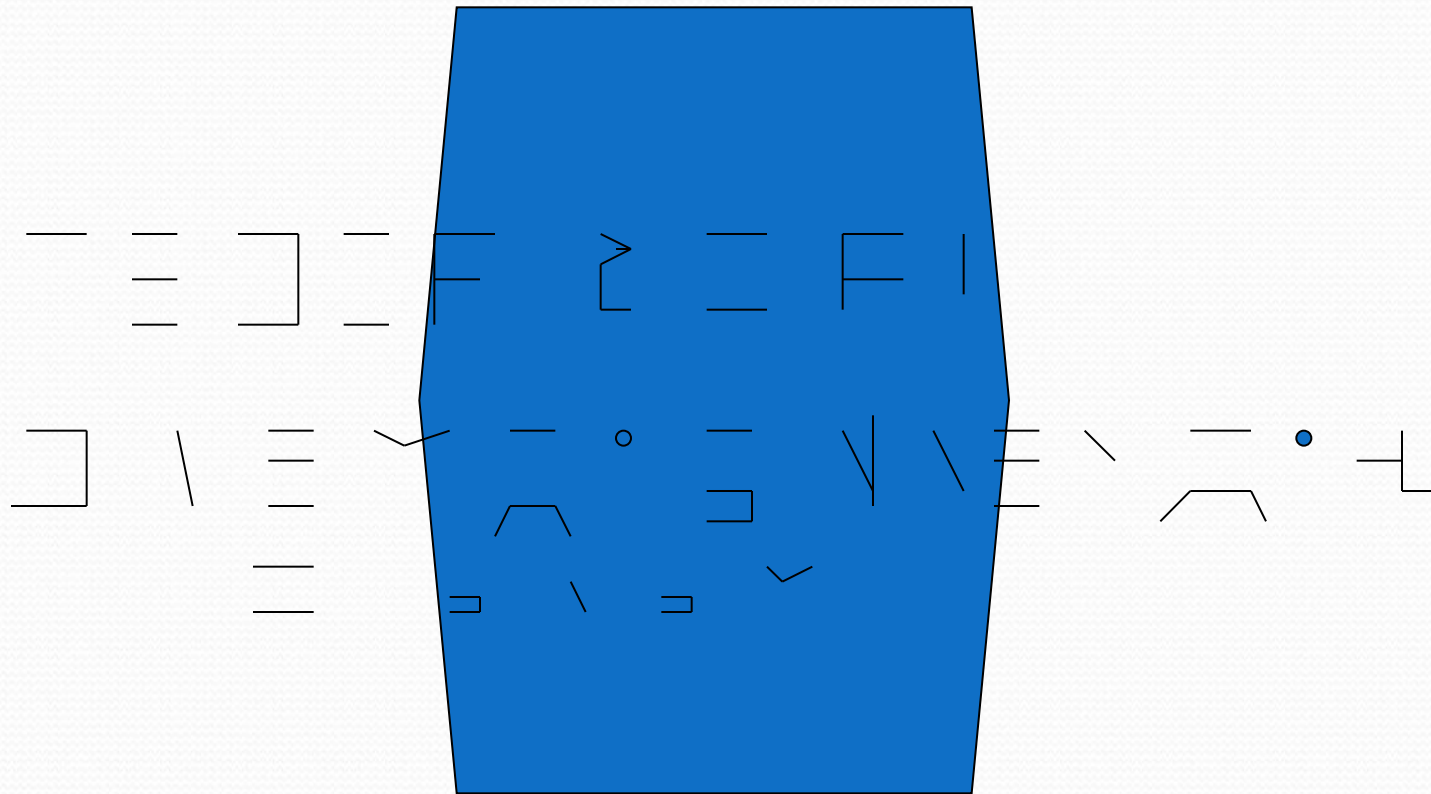


4. Биоинтернет

- *Әр оқушы бір сұрақтан сұрақ түзеді?*

Мысалы: А1-В1, В2-Д1

5. Құпия сөзді шешу



Үйге тапсырма

- *§17, §18, §19 қайталау*

Бағалау

● А Ә

Б В

Г Д

