

# ЗНАЧЕННЯ ЗУБНИХ ВІДКЛАДЕНЬ У РОЗВИТКУ КАРІЄСУ ЗУБІВ

ВИКОНАЛА:

СТУДЕНТКА І-СТІ

ЛЕЩАК НАТАЛІЯ



# ЩО ТАКЕ ЗУБНІ ВІДКЛАДЕННЯ? КЛАСИФІКАЦІЯ

**Зубні відкладення** або ж **відкладення на зубах** – це загальна назва зубного нальоту та зубного каменя.

Власне зубні відкладення діляться на:

- немінералізовані;
- мінералізовані.

До *немінералізованих зубних відкладень* відносять:

- пелікула;
- зубну бляшку;
- м'який зубний наліт;
- харчові залишки.

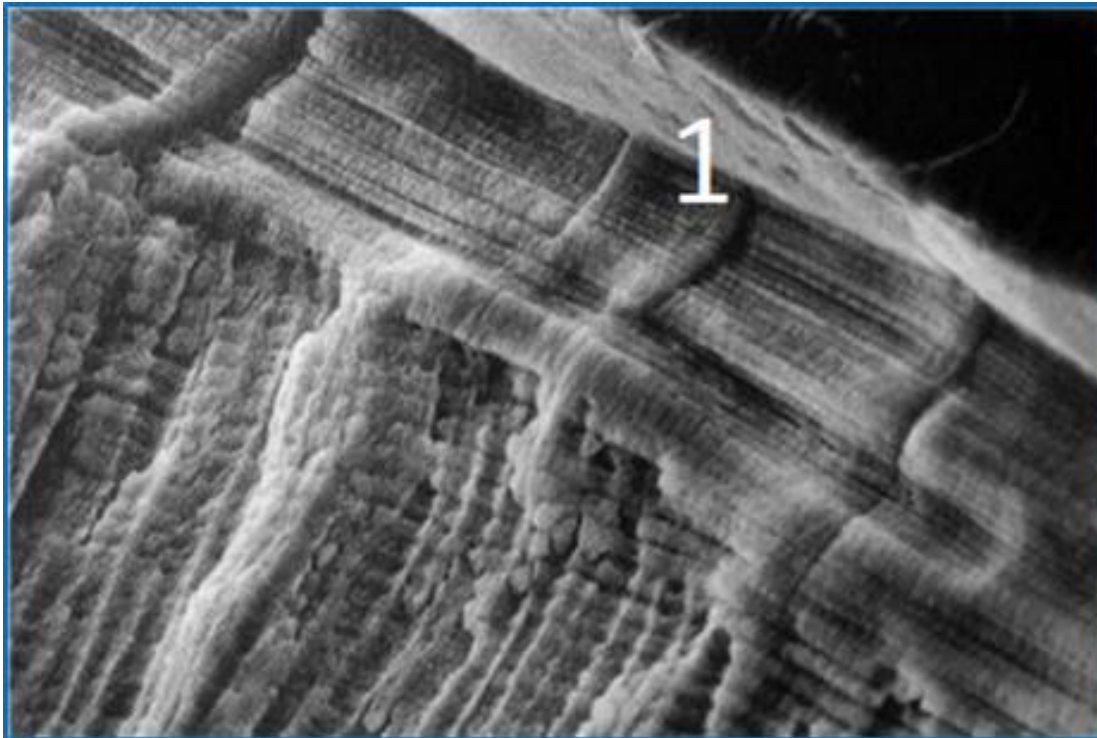
До *мінералізованих зубних відкладень* відносять:

- над'ясенний зубний камінь;
- під'ясенний зубний камінь.



# ПЕЛІКУЛА

- **Пелікула** — похідна слини, складається з амінокислот і цукрів, з яких утворюються полісахариди.



Існує думка, що пелікула утворюється на кристалах гідроксиапатитів.

Роль пелікули неоднозначна: з одного боку, вона виконує захисну функцію, оберігаючи кристали емалі від дії кислот, що поступають в порожнину рота, з іншого — сприяє прикріпленню мікроорганізмів і утворенню їх колоній — зубного нальоту.



## ЗУБНА БЛЯШКА



- **Зубна бляшка** – немінералізоване, м'яке, аморфне, гранульоване відкладення, що накопичується на поверхні зубів, пломб, протезів, зубному камені. Зубна бляшка формується із залишків їжі, слизу і продуктів життєдіяльності бактерій, що розмножуються на них. Вона щільно фіксується на поверхні зубів і видалити її можна тільки фізичними методами.



# ЗУБНИЙ НАЛІТ

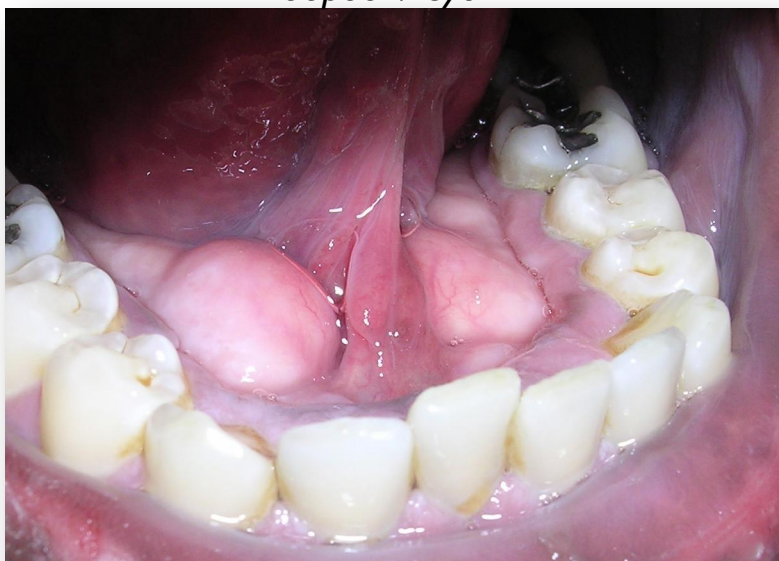
- **Зубний наліт** — накопичення бактерій і продуктів їх життєдіяльності, що щільно фіксовані на поверхні зуба.

## *Етапи утворення зубного нальоту:*

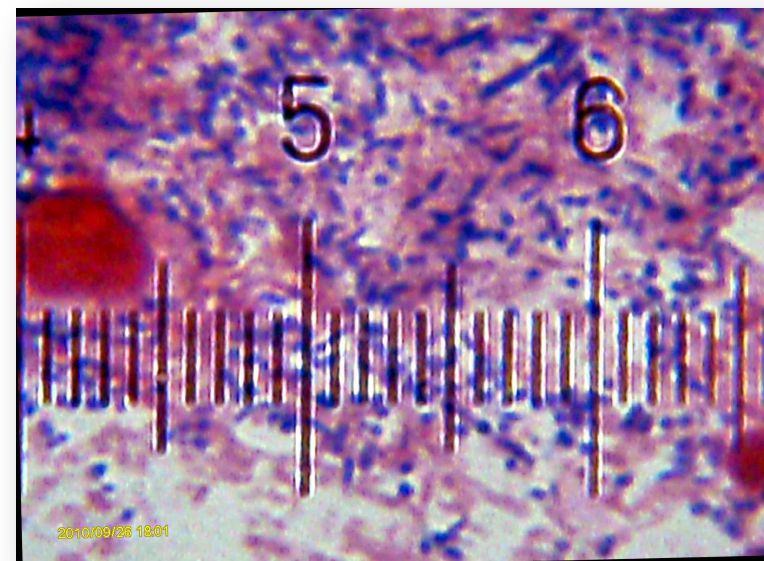
1. Утворення пелікули.
2. Оборотна адсорбція бактерій до поверхні зуба.
3. Утворення безповоротного зв'язку між мікроорганізмами і пелікулою.
4. Прикріплення вторинних бактерійних колоній.
5. Утворення біологічної плівки.

# СКЛАД ЗУБНОГО НАЛЬОТУ

*Темно-жовтий наліт у місцях недостатньої обробки зубів*



*Скупчення бактерій під мікроскопом*



Зубний наліт складається з:

- мікроорганізмів;
- позаклітинної матриці.

У роті людини мешкає близько 25000 видів мікроорганізмів. Ці бактерії увесь час прилипають до поверхні зуба і утворюють колонії.

А інша складова нальоту: позаклітинна матриця, у свою чергу, складається з протеїнів, полісахаридів і ліпідів.



# ПРОФІЛАКТИКА ЗУБНОГО НАЛЬОТУ



- *Правильне і регулярне чищення зубів є найефективнішим методом видалення зубного нальоту на ранніх стадіях.*
- *Окрім чищення зубів велику роль в профілактиці утворення нальоту має дієта.*

**Дотримання цих правил, в ряду з регулярними походами до стоматолога позбавлять вас від зубного нальоту і його наслідків!**

# ЗУБНИЙ КАМІНЬ

**Зубний камінь** – мінералізоване, аморфне або кристалічне відкладення на поверхні зуба.

Розрізняють:

- *під'ясенний*, такий, що утворюється під яснами;
- *над'ясенний*, що локалізується над яснами.



## ДО ЯКОГО РЕЗУЛЬТАТУ ПРИЗВОДЯТЬ ЗУБНІ КАМЕНІ?



- запах з рота;
- запалення ясен (гінгівіт та пародонтит);
  - карієс;
- захворювання слизової оболонки порожнини;
- погіршення перебігу супутніх хронічних захворювань.

# ЗУБНИЙ КАМІНЬ

## СИМПТОМИ ЗУБНОГО КАМЕНЮ

- Зубний камінь відкладається на тих ділянках зуба, де не відбувається достатнього самоочищення при жуванні їжі (в міжзубних проміжках, у шийок зубів), але він може покривати і всю поверхню зуба, особливо якщо зуб не бере участі в жуванні (при наявності каріозної порожнини або відсутності антагоніста, тобто протилежного зуба), а також при поганому догляді за зубами.



# ЗНЯТТЯ ЗУБНОГО КАМЕНЮ



**Ручне зняття  
зубного каменю  
інструментами**



# ЗНЯТТЯ ЗУБНОГО КАМЕНЮ



**Зняття зубних  
відкладень  
ультразвуком**

# ЗНЯТТЯ ЗУБНИХ ВІДКЛАДЕНЬ УЛЬТРАЗВУКОМ: ДО І ПІСЛЯ



24stoma.ru



A dental model showing the upper and lower arches of teeth. A white egg is placed on the upper arch to demonstrate the strength of the teeth. A metal dental instrument is visible on the right side of the model.

**ВИСНОВ**

**ОК**

*або «Профілактика зубних відкладень»*



ДЯКУЮ ЗА УВАГУ С:

**СЛІДКУЙТЕ ЗА СТАНОМ  
ВАШОГО ЗДОРОВ'Я І ВСЕ БУДЕ  
ГАРЯЗІ!**

