

Ты — архитектор!
Замысел архитектурного
проекта и его
осуществление

Архитектура (древнегреческое слово) – состоит из двух слов:

- ▣ «*архи*» - старший;
- ▣ «*тект*» - строитель.

Архитектура - это огромная книга, на страницах которой отражены эпохи жизни человечества. Любое архитектурное сооружение несёт на себе печать своего времени.

- ▣ С течением времени многое из того , что казалось мечтой , превращается в реальность .
- ▣ Рождаются новые, более смелые и фантастические идеи :дома шары, изгибающиеся стены, шагающие города.....



- ▣ Становится реальностью смелые мечты об экологически чистых домах, подводных тоннелях между континентами, монорельсовых дорогах и транспорте, работающем на солнечных батареях
- ▣ Мир хрупок, и человек должен быть осторожен в своем вмешательстве в природу.



В какие бы времена ни работали архитекторы, каковы бы ни были технические и строительные возможности, процесс архитектурного творчества остается неизменным: видение общего, фиксация замысла в набросках, чертежах, макетах, технических расчетах, обсуждения



ПРОЕКТ «МОЙ ДОМ»

Проект состоит из 5 листов формата А3 (если нет в наличии, то склеиваем 2 листа формата А4)

1 лист ГЕНЕРАЛЬНЫЙ ПЛАН – это план участка местности по которому мы можем судить о расположении построек на участке и зеленых насаждений

2 лист ЭСКИЗ ДОМА – объемное изображение дома

3 лист ФАСАДЫ ЗДАНИЯ – вид спереди и сбоку дома

4 лист ПЛАНЫ ЭТАЖЕЙ – вид сверху здания, разрезанного на уровне середины окна

5 лист ТИТУЛЬНЫЙ ЛИСТ – информация о разработчике проекта

СРОКИ СДАЧИ ПРОЕКТА

- ✓ С 17.04.20 по 23.04.20 – 1 лист ГЕНЕРАЛЬНЫЙ ПЛАН
- ✓ С 24.04.20 по 30.04.20 – 2 лист ЭСКИЗ ДОМА
- ✓ С 1.05.20 по 6.05.20 – 3 лист ФАСАДЫ ЗДАНИЯ
- ✓ С 7.05.20 по 13.05.20 – 4 лист ПЛАНЫ ЭТАЖЕЙ
- ✓ С 14.05.20 по 20.05.20 – 5 лист ТИТУЛЬНЫЙ

Природа и архитектура.

Организация архитектурно-ландшафтного пространства.



❖ Дом и земля вокруг него составляют единое жизненное пространство.

Земля может быть:

- местом отдыха;**
- функционально-хозяйственной зоной;**
- зональным пространством.**

❖ СТИЛИ ПАРКОВОГО
ДИЗАЙНА:

- **ФРАНЦУЗСКИЙ**
- **АНГЛИЙСКИЙ**
- **РУССКИЙ УСАДЕБНЫЙ**
- **ВОСТОЧНЫЙ**

ФРАНЦУЗСКИЙ





АНГЛИЙСКИЙ



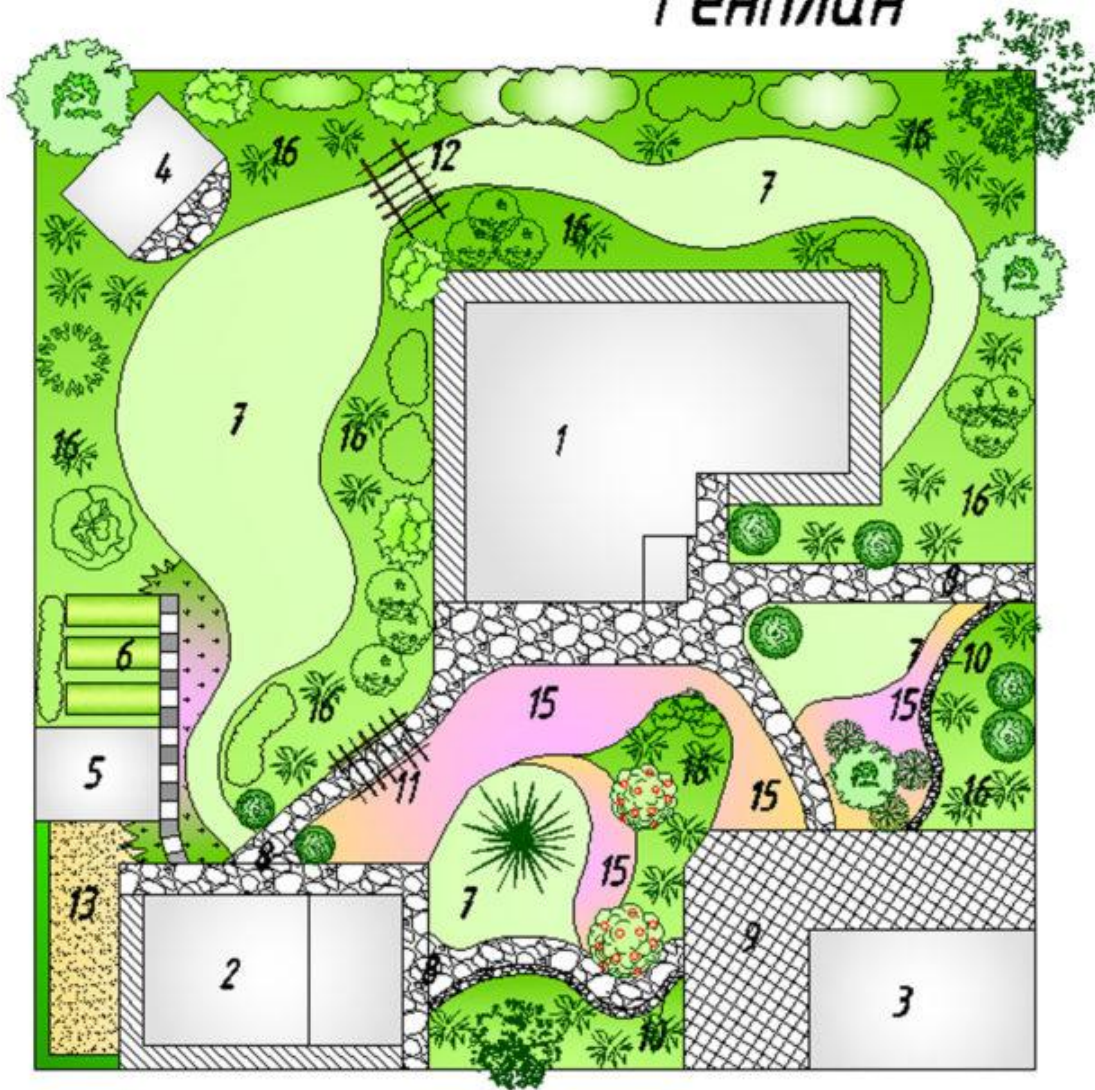
РУССКИЙ УСАДЕБНЫЙ



ВОСТОЧНЫЙ

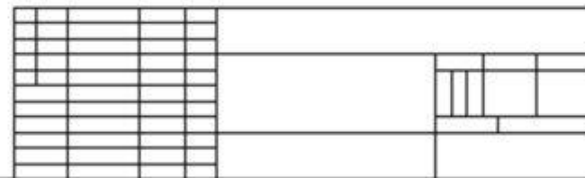


Генплан

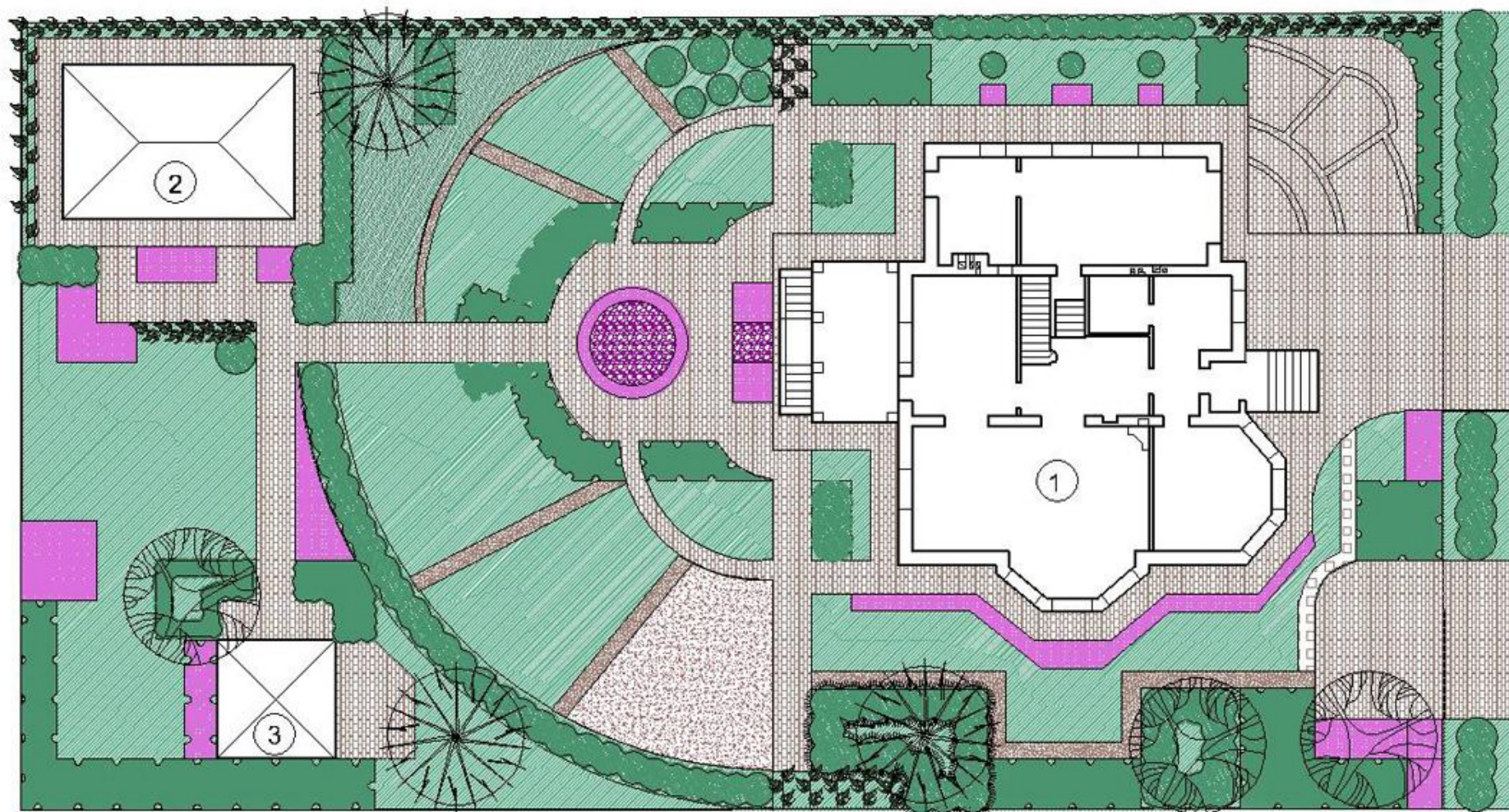


Экспликация

1. Дом
2. Гостевой дом
3. Гараж
4. Беседка
5. Теплица
6. Огород
7. Газон
8. Дорожки
9. Площадка перед гаражом
10. Подпорные стенки
11. Пергола П
12. Пергола
13. Хозяйственная зона
14. Скульптура
15. Цветники
16. Кустарниковые группы



Генплан



Экспликация :

- ① Дом ② Хоз.блок и дом прислуги ③ Беседка

Генеральный план

М 1:200

АС



Экспликация:

1. Ворота
2. Калитка
3. Гараж
4. Дом
5. Теплица
6. Беседка
7. Газон
8. Детская площадка
9. Спортивная площадка
10. Рокарий
11. Плодовый сад
12. Цветники
13. Огород
14. Декоративный огород

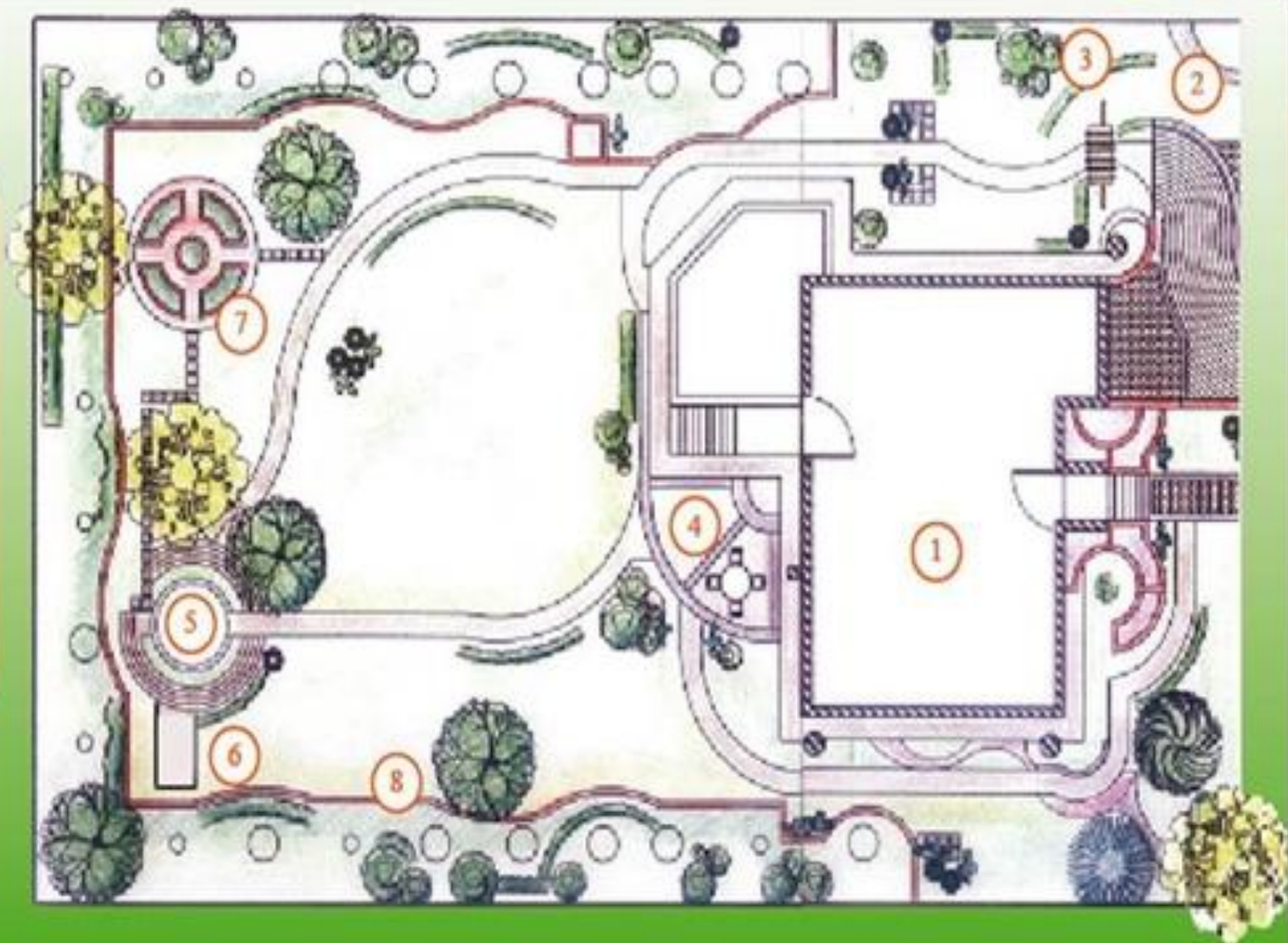
Условные обозначения:

- Сооружения
- Мощение
- Газон
- Зеленые насаждения
- Забор

proekt-sam.ru

схема сада

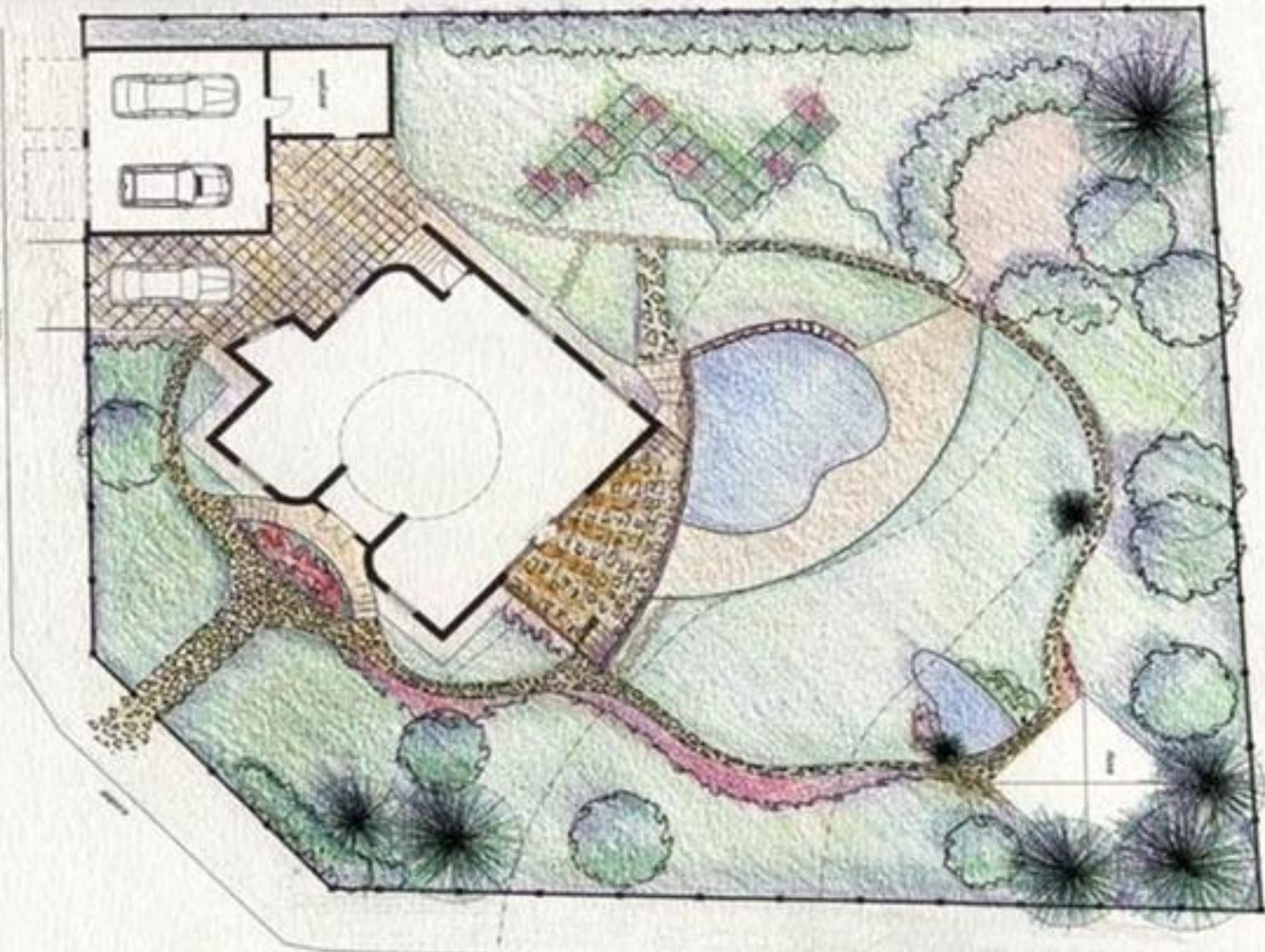
1. Коттедж
2. Парковка
3. Пергола
4. Патио
5. Беседка
6. Мангал
7. Декоративный
огород
8. Подпорная
стена











Задание

- Создать свое архитектурное проектирование образа УЧАСТКА «МОЙ ДОМ»
- Работа выполняется на формате А3 цветными материалами (цветные карандаши, фломастеры, краски, постель и т.д)



1 ЛИСТ

Начертить ГЕНЕРАЛЬНЫЙ ПЛАН

1. ЛИСТ РАСПОЛОЖИТЬ ГОРИЗОНТАЛЬНО И НАЧЕРТИТЬ РАМКУ (20ММ СЛЕВА И С ДРУГИХ СТОРОН ПО 5 ММ)
2. НАЧЕРТИТЬ КОНТУР УЧАСТКА И ОБОЗНАЧИТЬ ЗАБОР, ВОРОТА ДЛЯ ЛЮДЕЙ И МАШИН (СМ УСЛОВНЫЕ ОБОЗНАЧЕНИЯ)
3. РАСПОЛОЖИТЬ ПОСТРОЙКИ НА УЧАСТКЕ (ДОМ, ГАРАЖ, БАНЮ И ТД) ЭТО МОГУТ БЫТЬ И ДЕТСКАЯ ПЛОЩАДКА И БАССЕЙН И СПОРТ ПЛОЩАДКА И БЕССЕДКА И МЕСТО ОТДЫХА – НА ВЫБОР
4. ДАЛЕЕ НАЧЕРТИТЬ ЗЕЛЕННЫЕ НАСАЖДЕНИЯ, ДОРОЖКИ, ОГОРОД, ЦВЕТНИКИ И ТД (СМ УСЛОВНЫЕ ОБОЗНАЧЕНИЯ)

Условные обозначения:

—○—○— забор — круглые столбы, через 2,5-3 см
—□—□— забор — квадратные кирпичные столбы через 2,5-3 см

Дом — постройки (сплошной линией, и постройки называются, указываясь вход в здание)

— — — — — трава

— — — — — бетон

••••• — песок

— — — — — булыжное покрытие

— — — — — цветы

— — — — — плиточное покрытие

— — — — — овощи

— — — — — хвойные деревья

— — — — — фруктовые деревья

— — — — — кустарники (малина, шиповник, смородина и т.д.)

Варианты ворот:

—○—○—○—○—○—

—○—○—○—○—○—

—○—○—○—○—○— — сдвигающиеся в сторону

—○—○—○—○—○— — сдвигающиеся вверх. Используют в гаражах

— — — — — вода