

The background features a dynamic, abstract composition of light trails. On the left side, a thick, curved band of bright teal and cyan light streaks sweeps across the frame, creating a sense of motion and depth. The rest of the background is a gradient of deep blue, with subtle, wispy patterns of light that suggest an underwater or cosmic environment.

# Течения в океане

# Движение воды

**ВОЛНЫ**

**ПРИЛИВ**

**Ы  
И**

**ОТЛИВЫ**

**ЦУНАМИ**

**?**

**ПРИЧИНЫ ОБРАЗОВАНИЯ**

**ВЕТЕР**

**Подводные**

**землетрясения  
и извержения  
вулканов**

**Притяжение между  
Землей, Луной,  
Солнцем**

**?**

# ТИПЫ ТЕЧЕНИЙ

дрейфовые

сточные

ветровые

компенсационные

ПРИЧИНЫ ОБРАЗОВАНИЯ

ПОСТОЯННЫЕ ВЕТРЫ

СЕЗОННЫЕ ВЕТРЫ

ИЗБЫТОК ВОДЫ

УБЫЛЬ ВОДЫ

**Течения** - горизонтальное перемещение воды в океане на большие расстояния.



**На направление течений влияют**

**Ветер**

**Рельеф дна океанов**

**Очертания  
материков**

**Вращение Земли вокруг своей  
оси**

# Виды течений

```
graph TD; A[Виды течений] --> B[Тёплые]; A --> C[Холодные]; B --- D[Температура воды течения на несколько градусов выше температуры окружающей воды.]; C --- E[Температура воды течения на несколько градусов ниже температуры окружающей воды.]
```

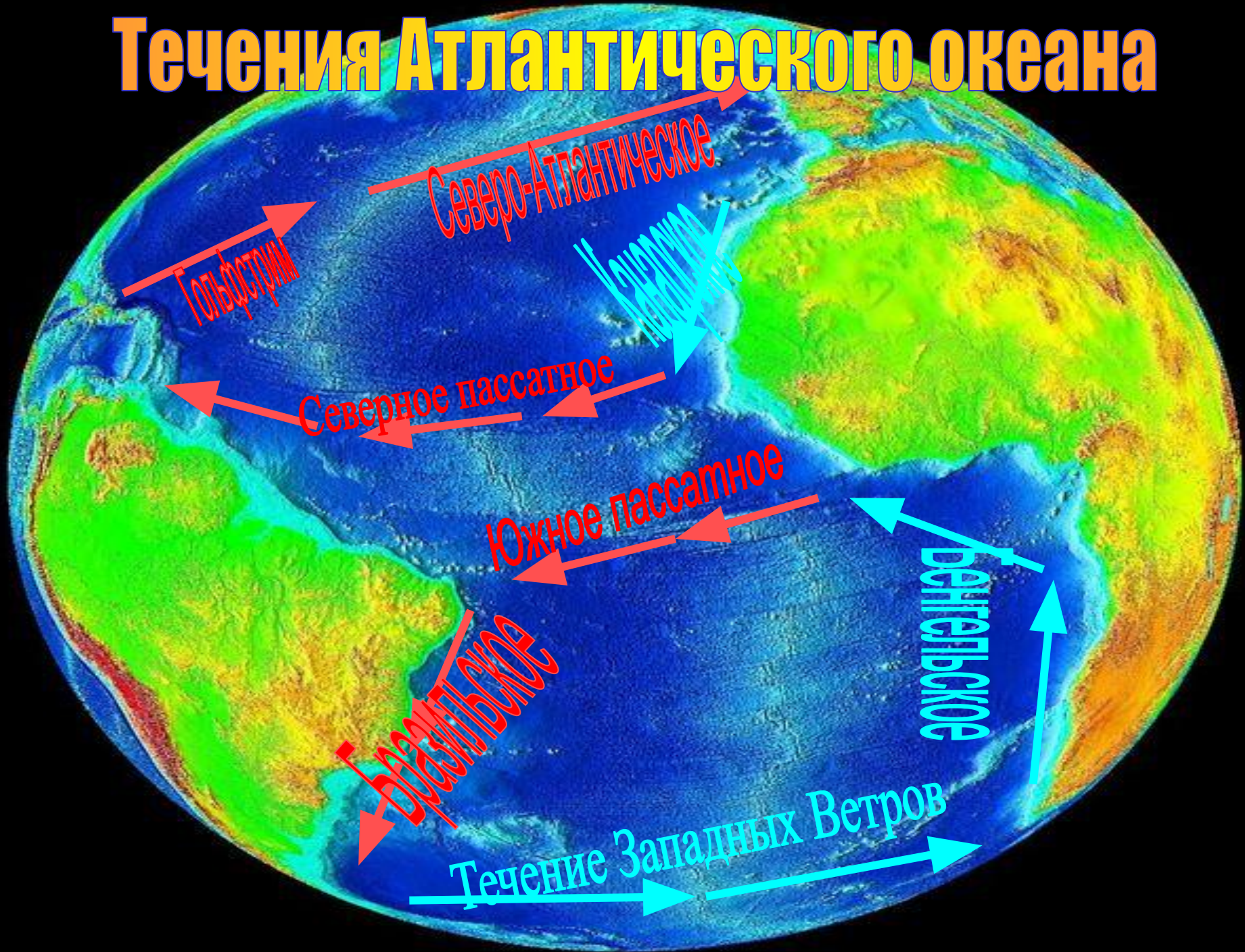
## Тёплые

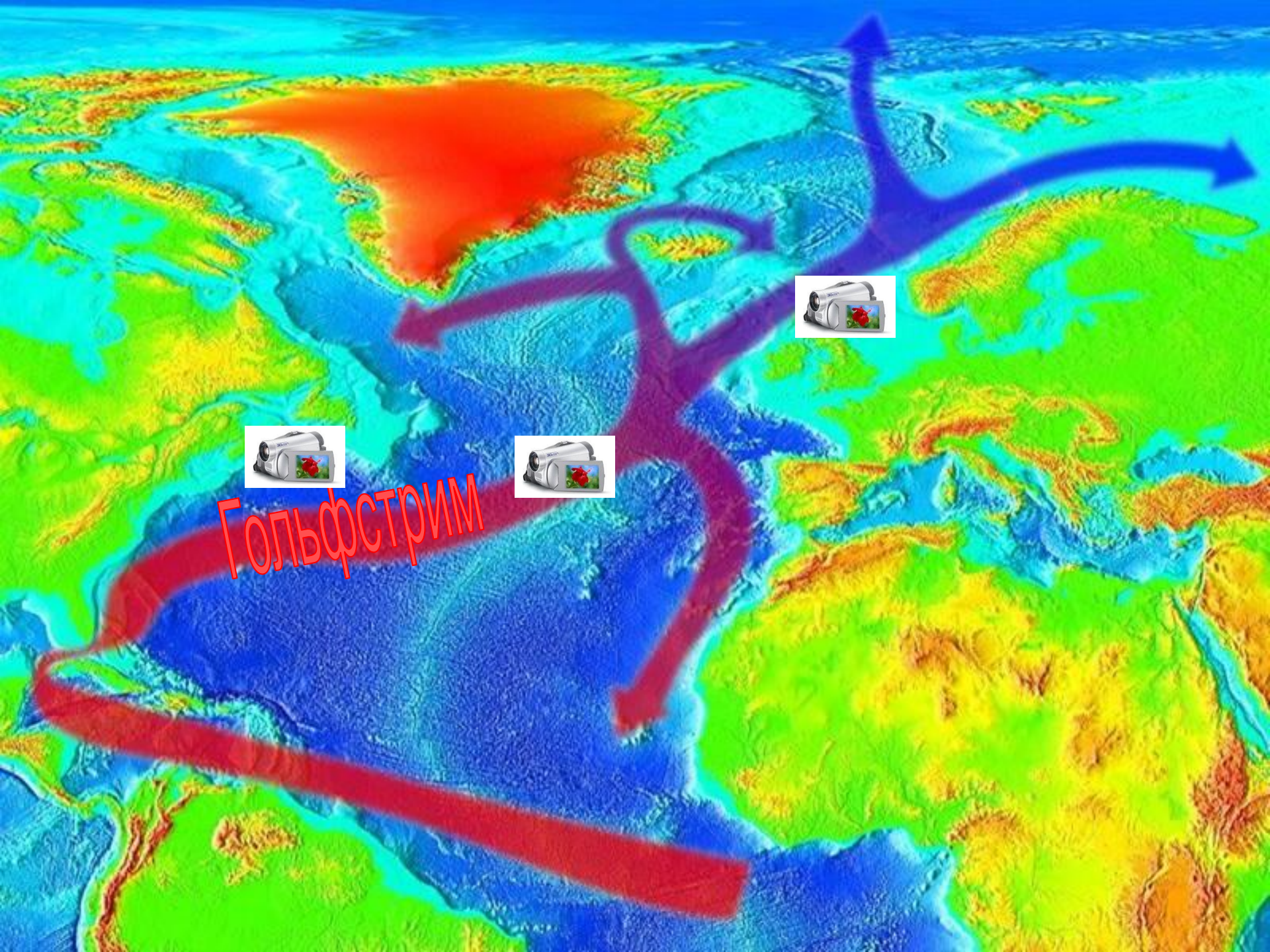
Температура воды течения на несколько градусов выше температуры окружающей воды.

## Холодные

Температура воды течения на несколько градусов ниже температуры окружающей воды.

# Течения Атлантического океана

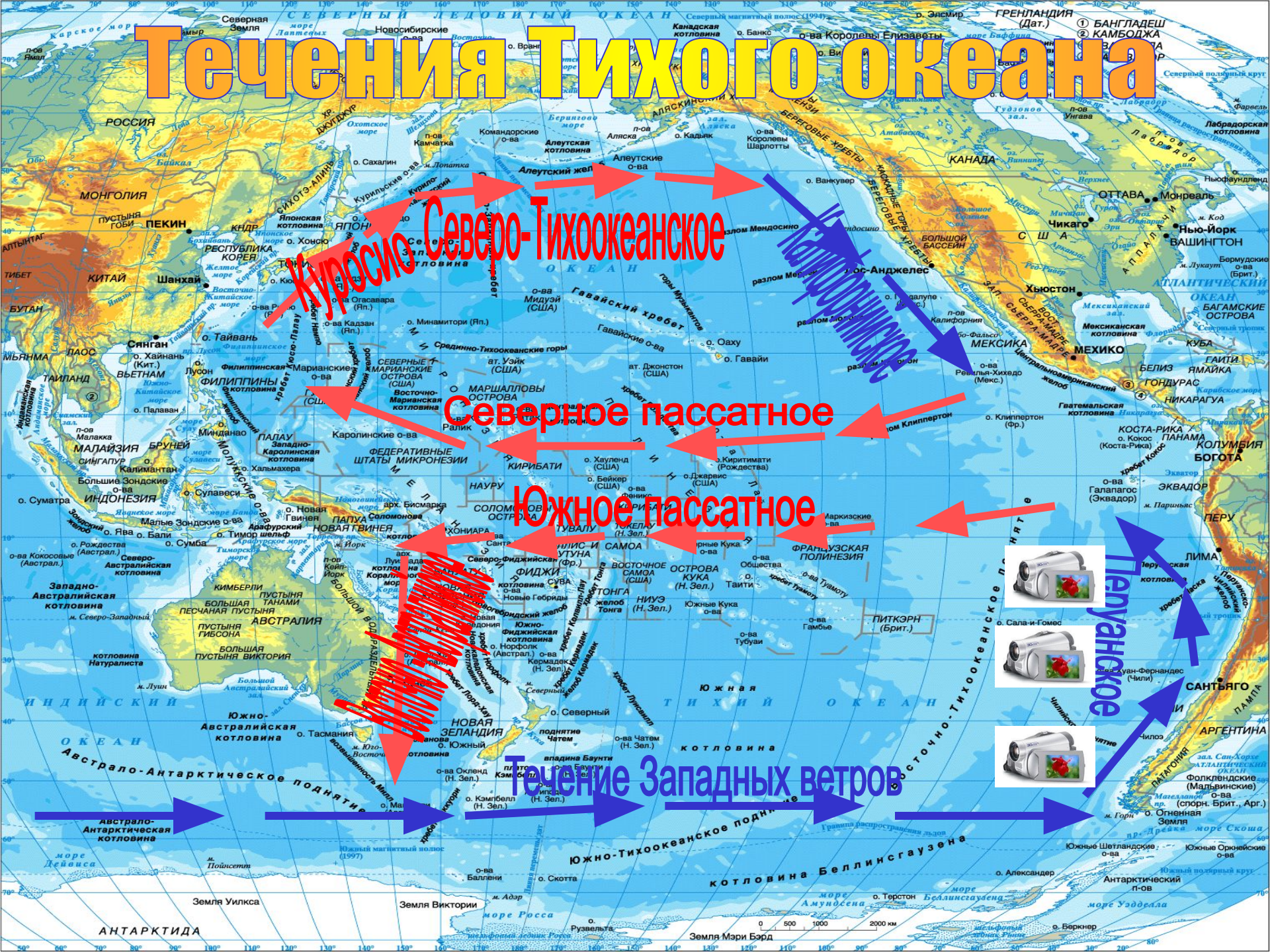




Гольфстрим



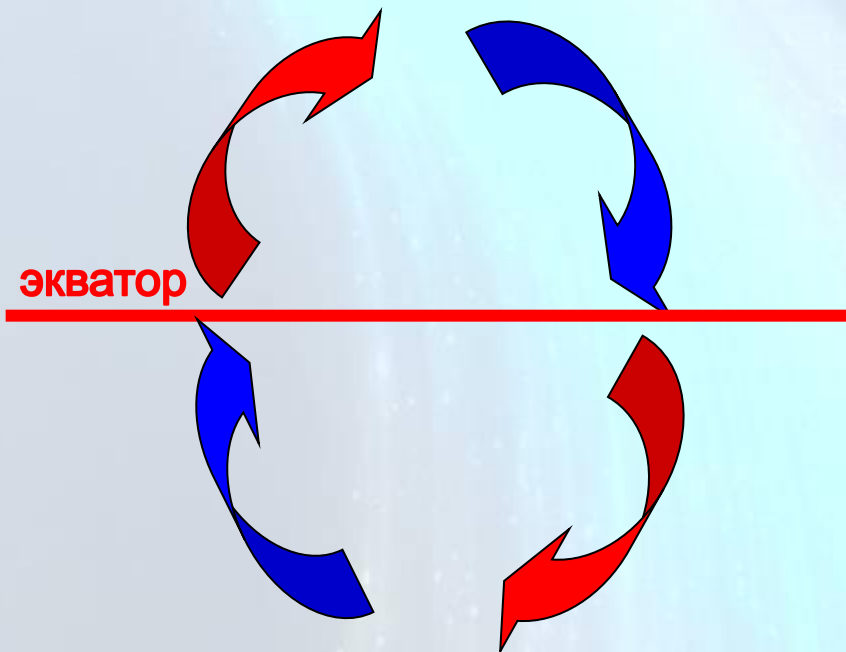
# Течения Тихого океана



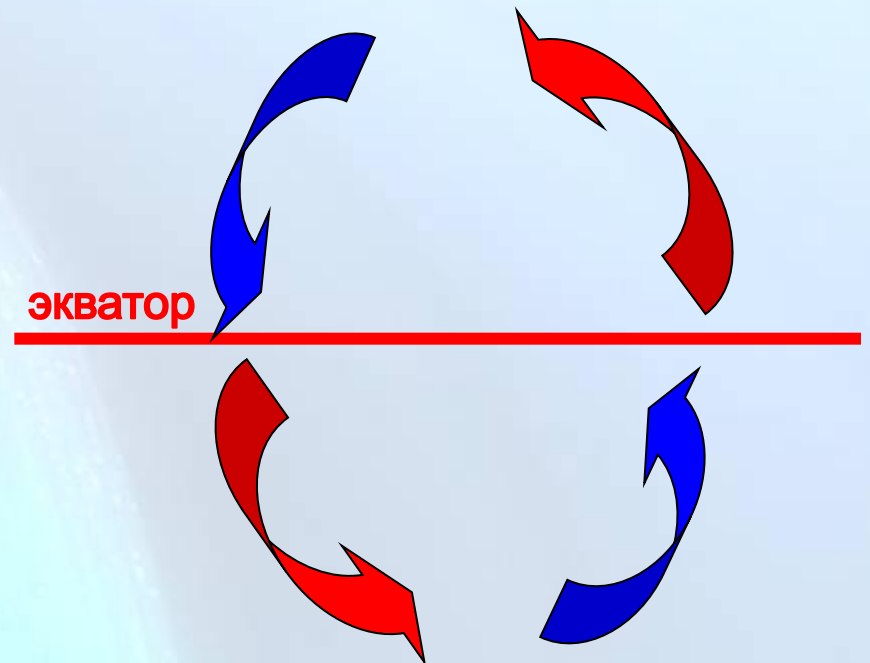


# Течения образуют круговые движения

В северном полушарии  
**по часовой стрелке**



В южном полушарии  
**против часовой стрелки**



# Движение воды

**ВОЛНЫ**

**ПРИЛИВ**

**Ы  
И**

**ОТЛИВЫ**

**ЦУНАМИ**

**ТЕЧЕНИЯ**

**ПРИЧИНЫ ОБРАЗОВАНИЯ**

**ВЕТЕР**

**Подводные**

**землетрясения  
и извержения  
вулканов**

**Постоянные  
ветры**

**и неодинаковая  
плотность воды**

**Притяжение между  
Землей, Луной,  
Солнцем**

А теперь начнем тест

Начать тест

# 1. Назовите основные виды движения морской воды

а) океанические  
(морские)  
течения, волны,  
отливы

океанические  
(морские)  
течения, волны,  
отливы, приливы

## **2. Укажите в каком направлении может перемещаться вода?**

**а)  
горизонтальном**

**вертикальном**

### **3. Что приводит в движение огромные массы воды на поверхности Океана?**

**а) ветер**

**солнце**

## 4. Как передается энергия воды на глубину?

а) Чем глубже ,  
тем меньше  
влияние ветра

б) Чем глубже , тем  
меньше влияние  
ветра и больше  
влияние температур,  
солености ,  
плотности.

**5. В каких местах встречаются  
противоположно направленные  
течения?**

а) на глубине  
воды

б) на  
поверхности  
воды



Тестирование завершено

Результаты

Результат

Не поздравляем не прошел

Неправильные ответы

1

Правильные ответы

1

Процент выполненной работы

50

Завершить и выйти