

Дорожно-транспортные происшествия (ДТП)



Основные причины совершения ДТП по вине пешеходов.

- Переход проезжей части в неустановленном месте
- Неподчинение сигналам регулирования



Основные причины совершения ДТП по вине водителей.

- Превышение скорости
- Нарушение правил обгона, маневрирования
- Нарушение правил проезда пешеходных переходов и остановок
- Очередность проезда
- Нарушение правил проездов ж/д переездов
- Управление транспортом в нетрезвом состоянии





SaM. kg!

- Ученые вычислили главную опасность, которая подстерегает водителей за рулем. Оказывается, одной из главных причин ДТП является сонливое состояние, в котором автолюбители садятся за руль.

В ходе опроса 36% автомобилистов заявили, что хотя бы раз засыпали или «отключались» во время поездки.

Эксперты предупреждают, что у водителей, которые хотят спать, рассеивается внимание, ухудшается зрение и замедляется реакция. Следовательно, и риск попасть в аварию из-за недосыпа резко повышается.



- **ДТП** на федеральных трассах России унесли жизни более 8000 человек

К основным причинам ДТП на дорогах, по мнению большинства опрошенных, считаются:

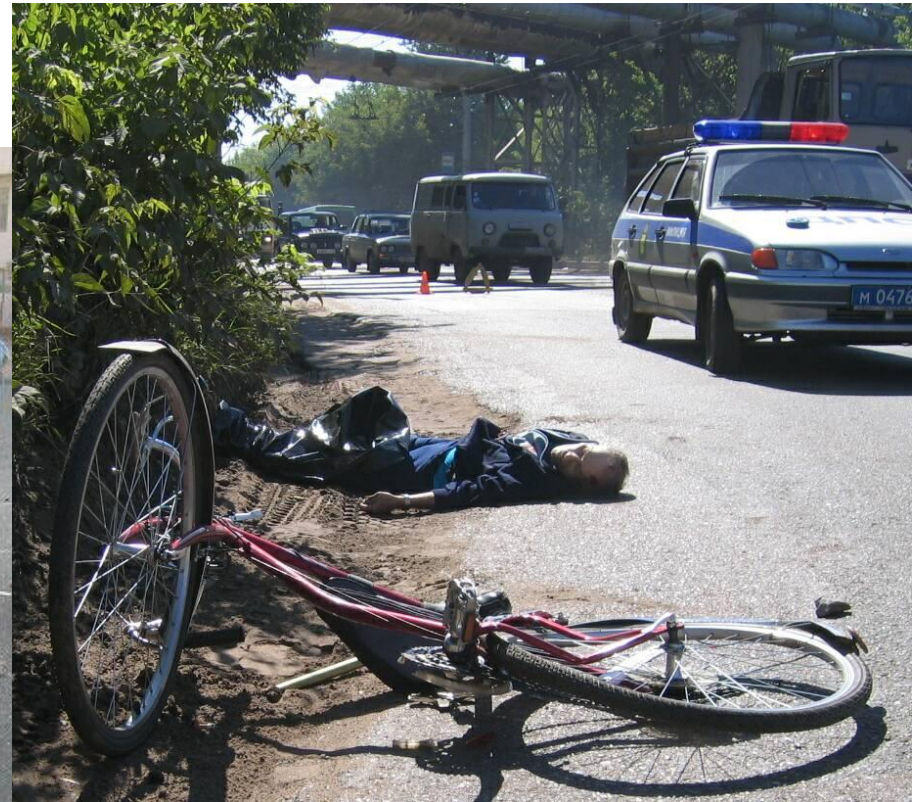
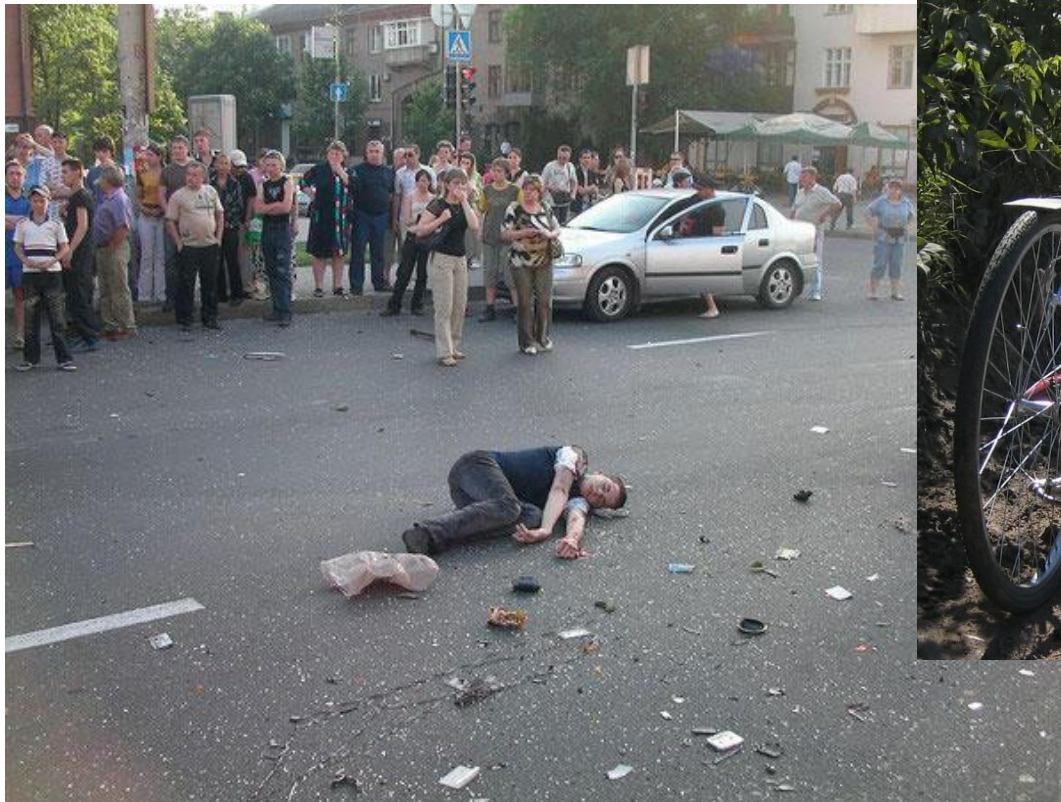
- Высокая недисциплинированность водителей.
- Недостаточная подготовка водителей и маленький стаж вождения.
- Очень плохие дорожные условия, что является проблемой номер один для России.
- Плохая организация движения, маленькая пропускная способность и отсутствие разметки на дорогах.
- Неправильное или слабое крепление перевозимого груза на автомобилях.
- Также помните, что причинами ДТП является и время суток. Например, **самым аварийным считается время с 17 до 21 часа вечера**. За это время происходит треть всех ДТП.



- **ДТП подразделяют на следующие виды:**
 1. столкновение;
 2. опрокидывание;
 3. наезд на стоящее транспортное средство;
 4. наезд на пешехода;
 5. наезд на препятствие;
 6. наезд на велосипедиста;
 7. наезд на гужевой транспорт;
 8. наезд на животных;
 9. падение;
 10. и прочее;



- Последствиями ДТП являются: материальный ущерб, ранение или гибель участников движения.



- Необходимо учитывать, что водитель имеет возможность избежать удара или уменьшить тяжесть своей травмы путем изменения своего положения в автомобиле с помощью рулевого колеса.
- Известно немало случаев, когда водитель, избегая прямого удара (на себя) инстинктивно подставляет под него пассажира сидящего рядом. Об этом всегда должен помнить сидящий с водителем пассажир.



- Если есть возможность сесть на заднее место около дверей, садитесь! Пусть место рядом с водителем пустует!
- Самое опасное столкновение - удар в бок; при высокой скорости обеих автомобилей лобовой удар опасней. В четырехместном автомобиле, согласно данным мировой статистики, наиболее опасное место около водителя.
- Немалое значение на последствия ДТП влияет факт закрытия дверей на защелки. Известно, что в более чем 10% ДТП лиц, сидящих в салоне автомобиля выбрасывало на дорогу, и они получали тяжелые травмы, в основном со смертельным исходом.



- В ДТП на голову приходится более 70% травм! Повреждения головы являются основной причиной смертельных случаев. Второе место после травм головы к смертельному исходу приводят повреждения грудной клетки и внутренних органов в ней.
- Общая длительность процесса ДТП и движение пострадавшего вперед во время столкновения составляет от 1 до 3 тысячных секунды.

Будьте внимательны на дороге!

