

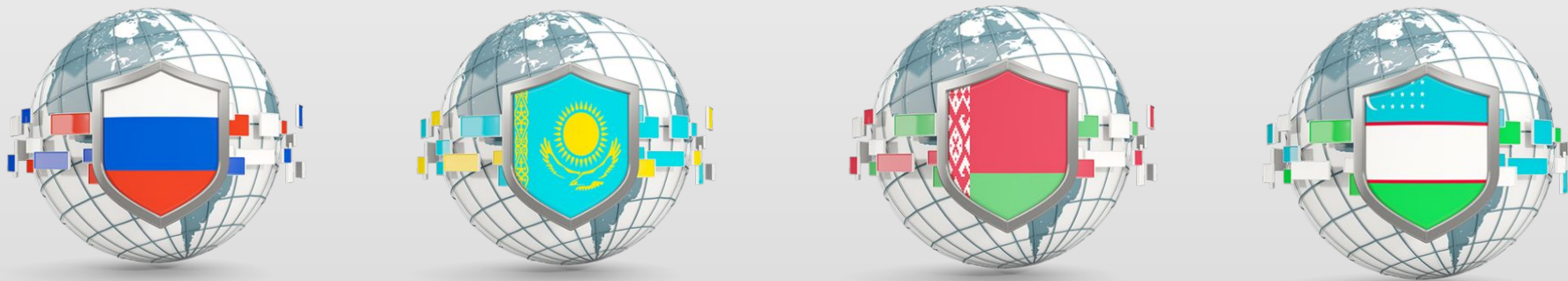
ПРОГРАММНЫЙ КОМПЛЕКС «АВС»

ООО НПП «АВС-Н»



ABC – это современный многофункциональный программный комплекс для сметных и ресурсных расчетов в строительстве. Предназначен для разработки сметной и ресурсной документации всеми участниками инвестиционно-строительного процесса на всех этапах жизненного цикла строительного объекта.

Коллектив разработчиков ABC включает в себя 5 предприятий, расположенных на территории 4 стран



В **ABC** реализованы все методы формирования цены на строительную продукцию:

- ✓ ресурсный;
- ✓ базисно-индексный;
- ✓ базисно-компенсационный;
- ✓ ресурсно-индексный.

Возможности ABC

При проектировании

- ✓ Разработка и выпуск полного комплекта сметной документации
- ✓ Получение одновременно со сметной документацией по одним и тем же исходным данным спецификаций оборудования и материалов, ведомостей объемов работ в различных номенклатурах
- ✓ Одновременное применение различных нормативных систем

При организации и управлении строительством

- ✓ Содержание данных об объектах на всю программу работ строительной организации с распределением объемов работ по периодам и исполнителям;
- ✓ Учет выполненных объемов работ с позиций стоимостной, объемной и ресурсной оценок;
- ✓ Обработка оперативной информации о выполненных объемах работ, ведение журналов учета выполненных работ, выдача актов и справок о стоимости выполненных работ, ведение журналов учета расхода материалов и других ресурсов, доступ к справочной информации о текущем состоянии объектов на всю программу работ строительной организации

Сметная документация, выпускаемая в ABC

Пользователь ABC сам определяет список отчетов, которые необходимо получить по окончании редактирования данных и расчета сметы. Чтобы облегчить пользователю работу, напротив шифра каждого отчета предлагается понятная расшифровка.

Ведомость объемов работ в укрупненных номенклатурах	
P1	Ведомость объемов работ в номенклатуре ОКРУС в целом по смете
P2	Ведомость объемов работ в номенклатуре ОКРУС по разделам сметы
P3	Ведомость объемов работ в номенклатуре ОКРУС по ПТМ (КЭ)
P4	Ведомость объемов работ в номенклатуре ПОС в целом по смете
P5	Ведомость объемов работ в номенклатуре ПОС по разделам сметы
P6	Ведомость объемов работ в номенклатуре ПОС по ПТМ (КЭ)
P7	Ведомость объемов работ в номенклатуре УВР в целом по смете
P8	Ведомость объемов работ в номенклатуре УВР по разделам сметы
P9	Ведомость объемов работ в номенклатуре УВР по ПТМ (КЭ)
Локальная смета по форме ТСН г. Москвы и Московской области	
C1	Локальная смета по форме ТСН г. Москвы, сокращенные итоги
C2	Локальная смета по форме ТСН г. Москвы
C3	Локальная смета по форме ТСН г. Москвы, развернутые итоги
C7	Локальная смета по форме Московской области, сокращенные итоги
C8	Локальная смета по форме Московской области
C9	Локальная смета по форме Московской области, развернутые итоги
Локальные сметы по форме ОНВ РЭО (энергетика)	
Э1	Локальный сметный ресурсный расчёт (форма ОНВ РЭО, сокращенные итоги)
Э9	Локальная смета с ресурсной сметой (форма ОНВ РЭО, развернутые итоги)
Локальная смета в двух уровнях цен по форме ЯНАО	
Я1	Локальная смета (Форма 4Т "ЯНАО", 15 граф, сокращенные итоги)
Я5	Локальная смета (Форма 4Т "ЯНАО", 14 граф, развернутые итоги)
Я9	Локальная смета (форма 4Т "ЯНАО", 15 граф, развернутые итоги)

Сметная документация, выпускаемая в АВС

<input type="checkbox"/>	Локальная ресурсная смета (Ах), локальный ресурсный сметный расчет (РА), ведомость объемов работ (АВ), сводка стоимости затрат труда (РТ)
<input checked="" type="checkbox"/>	А0 Ресурсный сметный расчет (в одном уровне цен)
<input type="checkbox"/>	Локальный сметный расчет (Бх), локальная ресурсная ведомость (БВ), локальный ресурсный сметный расчет (БР)
<input type="checkbox"/>	Б1 Ресурсный сметный расчет (форма 4,5 МДС-81) без печати ресурсов
<input type="checkbox"/>	Б2 Ресурсный сметный расчет (форма 4,5 МДС-81)
<input type="checkbox"/>	Б8 Ресурсный сметный расчет (форма 4,5 МДС-81)
<input type="checkbox"/>	Б9 Ресурсный сметный расчет (форма 4,5 МДС-81)
<input type="checkbox"/>	Сводка объемов и стоимости работ по отделам, разделам и ПТМ
<input type="checkbox"/>	В1 Сводка объемов и стоимости работ по отделам и разделам
<input type="checkbox"/>	Дефектная ведомость (Д0), ведомость ресурсов по смете, разделам и ПТМ (КЭ) по полной номенклатуре ресурсов
<input type="checkbox"/>	Д0 Дефектная ведомость
<input type="checkbox"/>	Д1 Ведомость ресурсов в целом по смете
<input type="checkbox"/>	Д2 Ведомость ресурсов по разделам сметы
<input type="checkbox"/>	Запись результатов расчета (ИБД)
<input checked="" type="checkbox"/>	Ж5 Расчетные данные и данные после трансляции
<input type="checkbox"/>	Сводный сметный расчет, объектные сметы
<input type="checkbox"/>	И2 Объектный сметный расчет
<input type="checkbox"/>	И4 Объектная смета по форме N 3 МДС 81-35.2004
<input type="checkbox"/>	И5 Сводный сметный расчет МДС 81 для производственного и жилищно-гражданского строительства
<input type="checkbox"/>	И6 Сводный сметный расчет для капитального ремонта
<input type="checkbox"/>	И7 Сводный сметный расчет для ОАО "РЖД"
<input type="checkbox"/>	И8 Сводный сметный расчет для дорожного фонда
<input type="checkbox"/>	Локальная смета или локальный сметный расчет (Нх), ресурсная смета (РС) и ведомость формирования накладных расходов и сметной прибыли (НФ)
<input type="checkbox"/>	Н0 Ресурсная смета без локальной
<input type="checkbox"/>	Н1 Локальная смета с ресурсной сметой (сокращенные итоги)
<input type="checkbox"/>	Н2 Локальная смета с ресурсной сметой
<input type="checkbox"/>	Н8 Локальная смета с ресурсной сметой
<input checked="" type="checkbox"/>	Н9 Локальная смета с ресурсной сметой (развернутые итоги)
<input type="checkbox"/>	Локальный сметный расчет по форме Министерства регионального развития РФ (Фх), локальный ресурсный сметный расчет (ФР) и локальная ресурсная ведомость (ФВ)
<input type="checkbox"/>	Ф1 Локальная смета с ресурсной сметой (форма МРР, сокращенные итоги)
<input type="checkbox"/>	Ф9 Локальная смета с ресурсной сметой (форма МРР, развернутые итоги)
<input type="checkbox"/>	Сметы на пусконаладочные работы (Пх)
<input type="checkbox"/>	П1 Сметы на пусконаладочные работы
<input type="checkbox"/>	П8 Сметы на пусконаладочные работы (рекомендуемые итоги)
<input type="checkbox"/>	П9 Сметы на пусконаладочные работы

Инструменты ABC

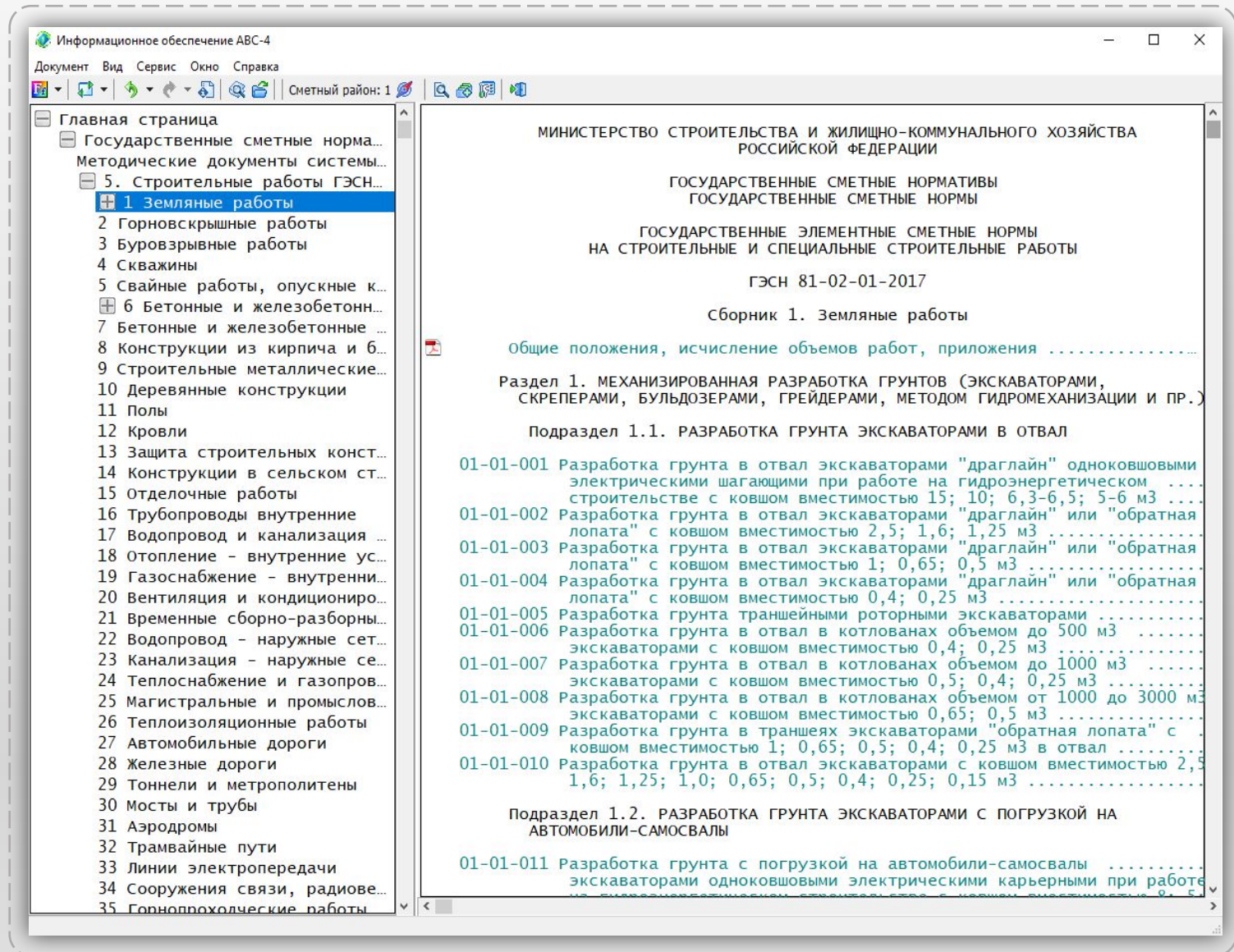
Создание и редактирование исходных данных для последующего выпуска сметной документации осуществляется при помощи удобного табличного редактора ABC, в котором максимально наглядно отображаются сметные позиции, ресурсы, поправки, объемы, расходы и т.д.

#	Шифр ABC	Наименование	Объем	Ед. изм.	ПЗ	ОЗП	ЭМ	ЗПМ	МР	НР СП	Стоимость	
Режимы расчета												
Титульные данные												
Подземная часть												
Итого по части											26 512 16 145	77 550
Надземная часть												
Несущие конструкции												
ПОКолонны*												
П9 Элемент: КолонныКолонна прямоугольного сечения 300 х300 х3100 мм*												
П9 Материал: Бетон, монолитный, серый;*												
24	E0601-026-01	Устройство бетонных колонн в деревянной опалубке высотой до 4 м, периметром до 2 м	0,01116	100 м³	27 967,9 312,12	12 788,37 142,72	8 053,57 89,88	1 234,93 13,78	7 125,96 79,53	164 102	312	
ПОПеремычки*												
П9 Элемент: Каркас несущийЭП ЗПБ13-37*												
П9 Материал: не указан*												
25	E0705-007-10	Укладка перемычек массой до 0,3 т	0,51	100 шт	1 068,37 544,87	153,91 78,49	784,51 400,1	122,58 62,52	129,95 66,27	219 141	545	
П9 Элемент: Каркас несущийЭП уг1400*												
П9 Материал: не указан*												
26	E0601-092-12	Установка закладных деталей при массе элементов до 20 кг	0,085732	т	337,94 28,97	216,6 18,57	60,14 5,16	9,18 0,79	61,2 5,25	23 15	29	
П9 Элемент: Каркас несущийЭП уг1700*												
П9 Материал: не указан*												
27	E0903-015-01	Монтаж прогонов при шаге ферм до 12 м при высоте здания до 25 м	0,2290277	т	6 224,82 1 425,66	138 31,61	280,49 64,24	24,65 5,65	5 806,33 1 329,81	34 32	1 426	
Итого по разделу											440 289	2 312
Стены, перегородки												
Итого по разделу											14 828 9 309	42 411
Перекрытия												

Код ресурса	Шифр ресурса	Наименование ресурса	Ед. изм.	Норма расхода	Расход на объем	Сметная цена	Сумма
1		Затраты труда рабочих-строителей (разряд 3,2)	чел.-ч	1 463,2	16,3293	8,74	142,72
3		Затраты труда машинистов	чел.-ч	92,05	1,0273	13,42	13,78
C595	C291-0501-017	Краны башенные, грузоподъемность 8 т	маш.-ч	85,8	0,957528	86,4	82,73
C1046	C291-0505-014	Краны на автомобильном ходу, грузоподъемность 10 т	маш.-ч	2,39	0,0266724	111,99	2,99
C1240	C291-0605-011	Погрузчик, грузоподъемность 5 т	маш.-ч	0,27	0,0030132	89,99	0,27
C403	C291-0704-001	Вибратор глубинный	маш.-ч	59,26	0,6613416	1,9	1,26
C2509	C291-1402-001	Автомобили бортовые, грузоподъемность до 5 т	маш.-ч	3,59	0,0400644	65,71	2,63
C23469	C1017-0301-0001	Вода	м³	0,25	0,00279	2,44	0,01
C30407	C1017-1506-0111	Гвозди строительные	т	0,045	0,0005022	11 978	6,02
C30652	C1031-0203-0011	Известь строительная негашеная комовая, сорт I	т	0,084	0,00093744	734,5	0,69
C44050	C1111-0301-0075	Бруски обрезные хвойных пород длиной 4-6,5 м, все ширины, толщиной 40-60 мм, II сорта	м³	0,25	0,00279	1 250	3,49
C36080	C1111-0305-0084	Доски необрезные хвойных пород длиной 4-6,5 м, все ширины, толщиной 44 мм и более, II сорта	м³	1,7	0,018972	832,7	15,8
C51619	C1112-1304-0011	Щиты из досок толщиной 25 мм	м²	135	1,5066	35,53	53,53
M45027	C1041-0206-0001	Бетон	м³	102	1,1383		

Инструменты ABC

В состав ABC входит **Информационное обеспечение (ИНФО)**, которое значительно облегчает работу сметного специалиста при поиске работ, материалов, машин и механизмов. Также в ИНФО встроены общие информационные материалы: документация по системе ABC, методические документы системы ценообразования, кодификаторы и справочники ABC и т.д.



Инструменты ABC

Собственная интеллектуальная экспертная система - **База знаний ABC**, которая помогает разработать сметный раздел даже специалисту с базовыми сметными знаниями.

Код нормы	Наименование нормы	Объем	Ед. изм.
E0802-001-01	Кладка стен кирпичных наружных простых при высоте этажа до 4 м		м³
E0802-001-02	Кладка стен кирпичных наружных простых при высоте этажа свыше 4 м		м³
E0802-001-03	Кладка стен кирпичных наружных средней сложности при высоте этажа до 4 м		м³
E0802-001-04	Кладка стен кирпичных наружных средней сложности при высоте этажа свыше 4 м		м³
E0802-001-05	Кладка стен кирпичных наружных сложных при высоте этажа до 4 м		м³
E0802-001-06	Кладка стен кирпичных наружных сложных при высоте этажа свыше 4 м		м³

Код ресурса	Шифр ресурса	Наименование ресурса	Единица	Норматив расхода	Цена	Сумма
1		Затраты труда рабочих-строителей (разряд 2,7)	чел.-ч	5,4		
3		Затраты труда машинистов	чел.-ч	0,4	13,50	5,40
C595	C291-0501-017	Краны башенные, грузоподъемность 8 т	маш.-ч	0,4	86,40	34,56
C1017-						
C23469	0301	Вода	м³	0,44	2,44	1,07

фрагмент на Сборник 08 Конструкции из кирпича и блоков

Выберите раздел:

- Конструкции из бутового камня, гидроизоляция и основания под фундаменты
- Конструкции из кирпича и камней
- Конструкции из легких блоков и камней
- Мусоропроводы
- Наружные и внутренние леса
- Перегородки
- Печи отопительные и очаги
- Плиты подоконные, крыльца

фрагмент на Раздел 2 Конструкции из кирпича и камней

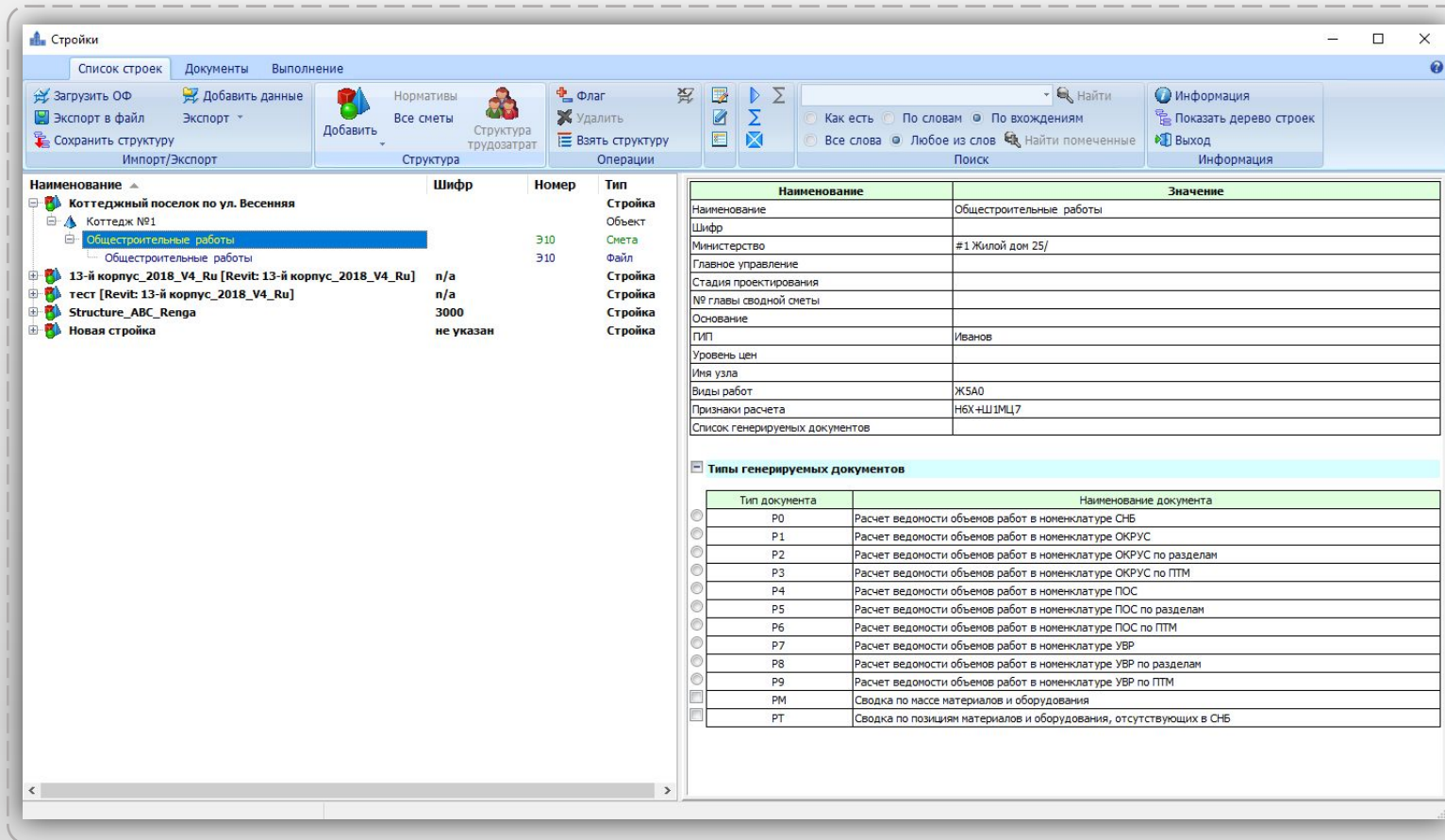
Выберите работу:

- Кладка
 - стен, перегородок
 - других конструкций
- Другие работы (расшивка швов, армирование кладки, облицовка стен и т.д.)

Фрагмент Ф0108-020000-000 Данное Э1550

Интерактивность Базы знаний позволяет сметному специалисту путем последовательных ответов на простые вопросы добраться до нужной ему расценки и применить ее в смете.

Работа со сметами, объектами,стройками и сводными документами



Относительно новый модуль **ABC – «Стройки»** объединяет в себе функции работы со сметами, объектами и сводными документами. Удобный интерфейс модуля, помимо удобства работы с ним, позволяет пользователю создавать новые сметы с нуля, объединять их в объекты и стройки, выпускать все виды документации (локальные сметы, сводные сметы, ведомости объемов работ, сводки по материалам и оборудованию), а также вести учет выполнения.

Экспертиза смет в ABC

ABC-Экспертиза - 1053

Данные Фильтры Интерфейс

Вставить из буфера Открыть Анализировать Отчет

Закреть Найти аналоги ресурса

Сохранить Данные Анализ Экспорт

Позиции сметы Ресурсы по позиции Поправки Коэффициенты Отчет Log

Статус	В отчет	№ п/п	Шифр	Наименование	Объем	Ед. изм.	ПЗ	ОЗП	единичные с учетом объема			МР
									ЭМ	ЗПМ		
+	●	1	E1606-1-3	Установка водомерных узлов, поставляемых на место монтажа собранными в блоки, с обводной линией диаметром ввода до 150 мм, диаметром водомера до 100 мм	1	узел	3406,39	1654,65	260,04	44,46	1491,7	
+	●	2	C2307-11113-84	Задвижки 30чбнж diam.150 мм	1	шт.	8727,04				8727,04	
+	●	3	C2307-11157-84	Задвижки 30с942нж diam.150 мм	1	шт.	120760,42				120760,42	
+	●	4	C130-2892-84	Счетчик ВСХ-40	1	шт.	4266,12				4266,12	
+	●	5	E1806-7-1	Установка фильтров диаметром 25 мм	0,1	10 шт.	1008,1 100,81	692,01 69,2	279,84 27,98	37,8 3,78	36,25 3,63	
+	●	6	E1602-5-4	Переходы стальные								
+	●	7	СПР-НТ 24-15-84г.к=1,12х38,96 /сб.индекс вып.27 п.1.70/	Штуцер								
+	●	8	E1805-1-2	Насосная установка из трех насосов								
+	●	9	E1602-5-7	Прокладка трубопроводов отопления и водоснабжения из стальных электросварных труб диаметром 150 мм								
+	●	10	E1607-5-3	Гидравлическое испытание трубопроводов систем отопления, водопровода и горячего водоснабжения диаметром до 200 мм								

E1606-1-3 Всего/работ: 24/18 Ошибок: 24 T=6 (25%)

Встроенный модуль «ABC Экспертиза» позволяет проанализировать смету на наличие ошибок и несоответствий. По окончании проверки выпускаются отчеты, в которых подробно описаны выявленные ошибки по каждой сметной позиции.

Позиция 11: E1607-1-1

Несоответствие единицы измерения расценки с указанной в БД

- указано "кран" вместо "шт."

Несоответствие стоимости материалов расценки с указанной в БД

- указано "3501,3" вместо "728,66"

Несоответствие основной заработной платы рабочих (K=9)

- указано "87,48" вместо "9,72"

Несоответствие стоимости эксплуатации машин (K=6)

- указано "13,02" вместо "2,17"

Несоответствие заработной платы рабочих обслуживающих машины (K=9)

- указано "3,33" вместо "0,37"

Применены коэффициенты H63;H61;H62;H60

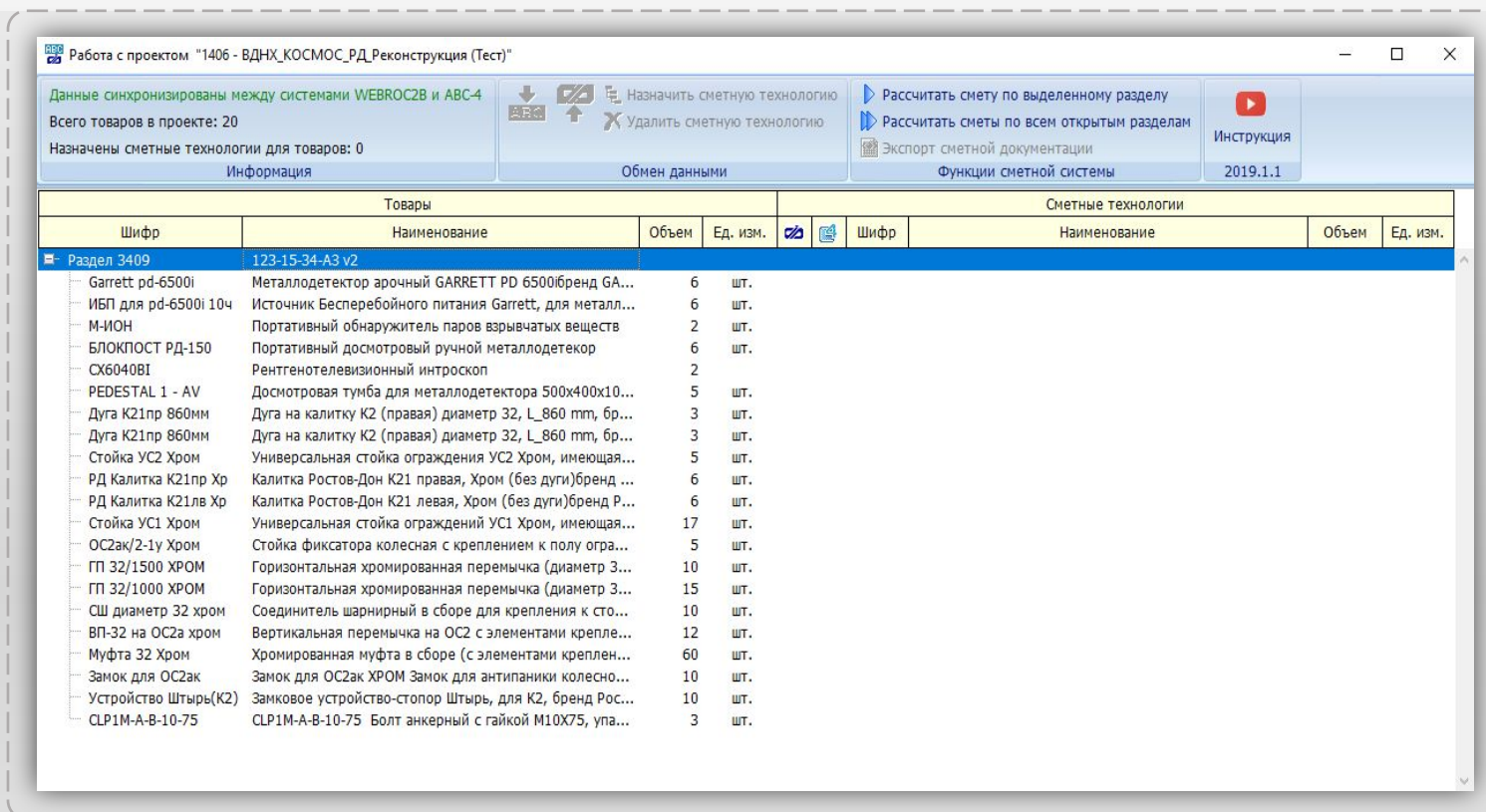
Ресурс 18.3.1.01-41: Головки для пожарных рукавов соединительные напорные, давлением 1,2 МПа (12 кгс/см²) рукавные, диаметром 50 мм (шт.)

Несоответствие объема ресурса (K=0,3333) с указанным в БД

- указано "1" вместо "3"

Работа с товарной системой WEBROC2B

WEBROC2B торговая площадка для инвесторов, заказчиков, подрядчиков и поставщиков, позволяющая формировать заказы на поставку оборудования и материальных ресурсов, планировать поставки, осуществлять поиск нужных позиций по цене, производителю и техническим характеристикам. Модуль интеграции ABC с WEBROC2B позволяет работать со спецификациями и каталогами данных торговой площадки непосредственно из интерфейса сметного рабочего места **ABC**.



Работа с проектом "1406 - ВДНХ_КОСМОС_РД_Реконструкция (Тест)"

Данные синхронизированы между системами WEBROC2B и ABC-4
Всего товаров в проекте: 20
Назначены сметные технологии для товаров: 0

Информация

Обмен данными

Назначить сметную технологию
Удалить сметную технологию

Расчитать смету по выделенному разделу
Расчитать сметы по всем открытым разделам
Экспорт сметной документации
Функции сметной системы

Инструкция
2019.1.1

Товары				Сметные технологии			
Шифр	Наименование	Объем	Ед. изм.	Шифр	Наименование	Объем	Ед. изм.
Раздел 3409							
123-15-34-А3 v2							
Garrett pd-6500i	Металлодетектор арочный GARRETT PD 6500(бренд GA...	6	шт.				
ИБП для pd-6500i 10ч	Источник Бесперебойного питания Garrett, для металл...	6	шт.				
М-ИОН	Портативный обнаружитель паров взрывчатых веществ	2	шт.				
БЛОКПОСТ РД-150	Портативный досмотровый ручной металлодетектор	6	шт.				
СХ6040BI	Рентгенотелевизионный интроскоп	2	шт.				
PEDESTAL 1 - AV	Досмотровая тумба для металлодетектора 500x400x10...	5	шт.				
Дуга K21пр 860мм	Дуга на калитку K2 (правая) диаметр 32, L_860 мм, бр...	3	шт.				
Дуга K21пр 860мм	Дуга на калитку K2 (правая) диаметр 32, L_860 мм, бр...	3	шт.				
Стойка УС2 Хром	Универсальная стойка ограждения УС2 Хром, имеющая...	5	шт.				
РД Калитка K21пр Хр	Калитка Ростов-Дон K21 правая, Хром (без дуги)бренд ...	6	шт.				
РД Калитка K21лв Хр	Калитка Ростов-Дон K21 левая, Хром (без дуги)бренд Р...	6	шт.				
Стойка УС1 Хром	Универсальная стойка ограждений УС1 Хром, имеющая...	17	шт.				
ОС2ак/2-1у Хром	Стойка фиксатора колесная с креплением к полу огра...	5	шт.				
ГП 32/1500 ХРОМ	Горизонтальная хромированная перемычка (диаметр 3...	10	шт.				
ГП 32/1000 ХРОМ	Горизонтальная хромированная перемычка (диаметр 3...	15	шт.				
СШ диаметр 32 хром	Соединитель шарнирный в сборе для крепления к сто...	10	шт.				
ВП-32 на ОС2а хром	Вертикальная перемычка на ОС2 с элементами крепле...	12	шт.				
Муфта 32 Хром	Хромированная муфта в сборе (с элементами креплен...	60	шт.				
Замок для ОС2ак	Замок для ОС2ак ХРОМ Замок для антипаники колесно...	10	шт.				
Устройство Штырь(K2)	Замковое устройство-стопор Штырь, для K2, бренд Рос...	10	шт.				
СЛР1М-А-В-10-75	СЛР1М-А-В-10-75 Болт анкерный с гайкой М10Х75, упа...	3	шт.				