

Отгадайте загадки

Я ходил по разным странам,
Плыл по рекам, океанам,
По пустыне шёл отважно –
На одном листе бумажном.



Он стоит на тонкой ножке
В кабинете на окошке,
А на нём-то, веришь-нет,
Уместился целый свет!



Географическая карта



Что мы называем картой?

- Как изображают на глобусе и карте поверхность Земли?
- - глобусом или картой полушарий? Чем удобнее пользоваться арий? Почему?



Карта

Глобус



ЕВРАЗИЯ

САМЫЙ БОЛЬШОЙ КОНТИНЕНТ НА ЗЕМЛЕ

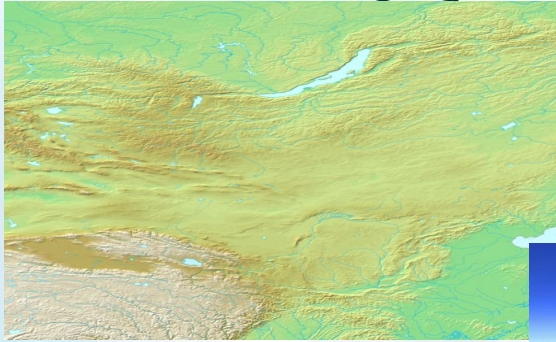


Континент расположен в Северном полушарии, при этом часть островов Евразии находится в Южном полушарии. Большая часть континентальной Евразии лежит в Восточном полушарии, хотя крайние западная и восточная оконечности материка находятся в Западном полушарии.

Содержит две части света: Европу и Азию. Это единственный континент на Земле, омываемый четырьмя океанами: на юге — Индийским, на севере — Северным Ледовитым, на западе — Атлантическим, на востоке — Тихим.

В Евразии находится

самая большая географическая



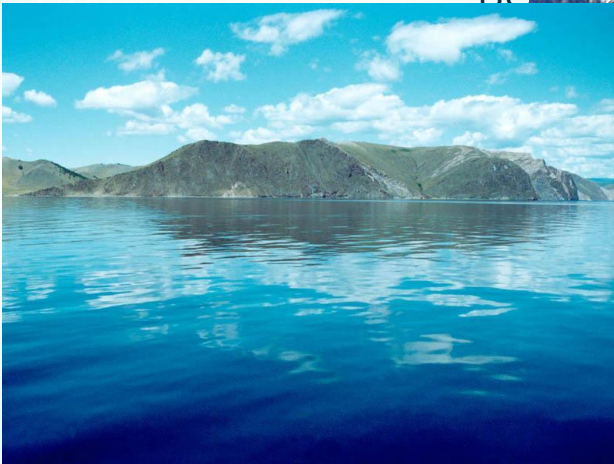
самый большой полуостров — Аравийский



самая большая горная система по площади — Гималаи



самое глубокое озеро — Байгал



самое крупное озеро — Каспийское



самая высокая гора Земли — Джомолунгма (Эверест)

Африка

самый жаркий материк планеты



Второй по площади континент после Евразии

омываемый Средиземным морем с севера, Красным — с северо-востока, Атлантическим океаном с запада и Индийским океаном с востока и юга.

Африка называется также часть света, состоящая из материка Африка и пересекает экватор и прилегающих островов несколько климатических зон

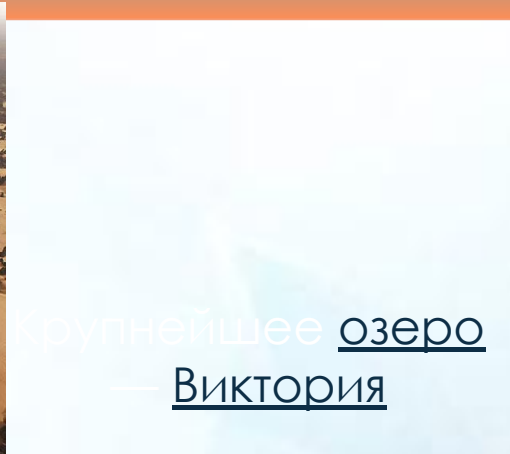
это единственный континент, протянувшийся от северного субтропического климатического пояса до южного субтропического.

В Африке находится



крупнейшая на Земле
пустыня Сахара

На северо-западе
расположены Атласские



крупнейшее озеро
— Виктория



Одна из самых
протяжённых рек в
мире — Нил (6852 км)

Вулкан Килиманджаро
(5895 м) — высочайшая
точка материка



Северная Америка



Северная Америка - материк в Западном полушарии, омывается с запада Тихим океаном, с востока Атлантическим океаном, с севера — Северным Ледовитым океаном.

С запада отделена от Евразии Беринговым проливом. С юга отделена от Южной Америки Панамским перешейком.

В состав Северной Америки включают также многочисленные острова: Гренландия, Канадский арктический архипелаг, Алеутские острова, остров Ванкувер, архипелаг Александра и др.

Северная Америка довольно богата и реками и озерами. Наибольшее скопление пресной воды находится в районе Великих американских озёр.

В Северной Америке находится



Один из наиболее мощных водопадов мира - Ниагарский

Самой длинной речной системой на земном шаре — Миссисипи с притоком Миссури



Ледяной щит Гренландии

Кордильеры — величайшая по протяженности горная система земного шара



Южная Америка самый влажный материк Земли



Южный континент
расположенный в основном
в Западном и Южном полушариях
планеты Земля, тем не менее,
частично континент
располагается и в Северном
полушарии.

Омывается на западе Тихим
океаном, на
востоке — Атлантическим, с
севера
ограничивается Северной
Америкой, граница между
Америками проходит
по Панамскому
перешейку и Карибскому морю

Вдоль всего западного края
тянется горная система Анд.
В южной части Анд и на

В Южной Америке находится



Амазонка (порт. Amazonas) — река в Южной Америке крупнейшая в мире по размерам бассейна



В Южной Америке находится самый высокий водопад в мире — Анхель



На материке располагается и самый мощный водопад — Игуасу



Большинство озёр Южной Америки находятся в Андах крупнейшим из которых и высочайшим в мире судоходным озером является Титикака



Антарктида

САМЫЙ ВЫСОКИЙ КОНТИНЕНТ Земли



Антарктический ледяной
ЩИТ



Расположен на самом юге Земли, центр Антарктиды примерно совпадает с ЮЖНЫМ географическим полюсом.

Антарктиду омывают воды Южного океана.

Антарктидой называют также часть света, состоящую из материка Антарктиды и прилегающих островов. В антарктических льдах сконцентрировано около 80 % всей пресной ВОДЫ Земли.

Реки Антарктиды, протекающие по грунту, обычно не превышают длины нескольких километров.

Самая крупная — р. ОНИКС более 20 км длиной. Реки существуют только в летнее время.

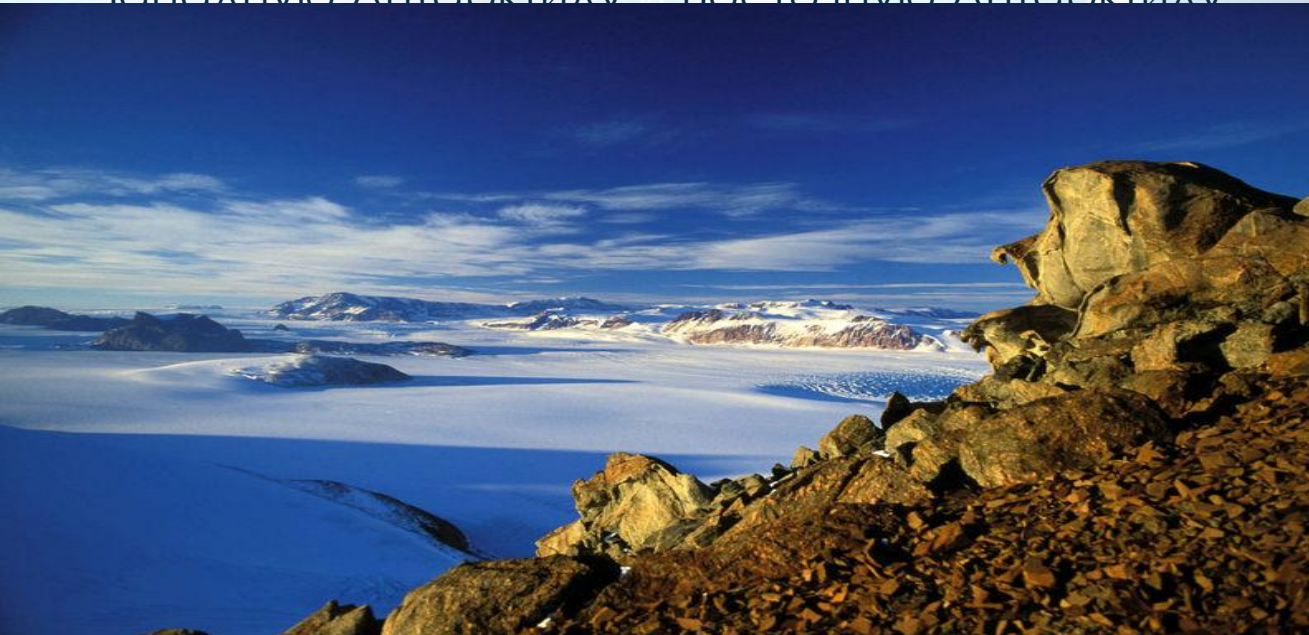
В Антарктиде находится

произрастают два вида восточного
регионе цветковых растений
луговик антарктический и колобантус кито



ЮЖНЫЙ МОРСКОЙ СЛОН

трансантарктические горы пересекающие почти
весь материк, делят Антарктиду на две части —
Западную Антарктиду и Восточную Антарктиду



Королевский пингвин

Австралия самый бедный реками материк Земли



Большую часть континента
занимают полупустыни и пустыни

континент расположенный
в Восточном и Южном полушариях Земли. Вся территория материка является основной частью государства Австралийский Союз. Материк входит в часть света Австралия и Океания. Австралии омывают моря Тихого океана: Арафурское, Коралловое, Тасманово, Тиморское моря; западное и южное — Индийский океан. Близ Австралии расположены крупные острова Новая Гвинея и Тасмания. Вдоль северо-восточного побережья Австралии более чем на 2000 км тянется самый большой в мире коралловый риф — Большой Барьерный риф.

аналогичных альпийским лугам до тропических джунглей

В Австралии находится



Эвкалипт



озеро Эйр - самое
крупное пересыхающее
озеро



Коала

edu54.ru



Гигантская
австралийская
каракатица



Кенгуру



Кораллы Большого барьерного



ГЕОГРАФИЧЕСКИЕ ПАЗЛЫ.



*... ВСЕ НЕИЗВЕСТНО! А ПОКА ТУМАНЫ
ПЛЫВУТ ПОД ПАРУСАМИ КОРАБЛЯ.
ТАМ, ПОЗАДИ, НЕВЕДОМЫЕ СТРАНЫ,
ТАМ, ВПЕРЕДИ, – ЧУДЕСНАЯ СТРАНА..*



Домашняя задание:

Работа над определениями.

Континенты,

материки,

полуострова,

Острова

Изучить страницы в учебнике
118-123(отвечать на вопросы)
выполнить задания в рабочей
тетради по теме урока.