

ЗЕМЛЯ И КОСМОС

Учитель географии
МОУ СОШ № 19
Г. Удачный
Федорченко М.Н.

ЗЕМЛЯ – ЧАСТЬ ВСЕЛЕННОЙ



Вселенная — это весь
существующий мир.

Она бесконечна во времени и пространстве.



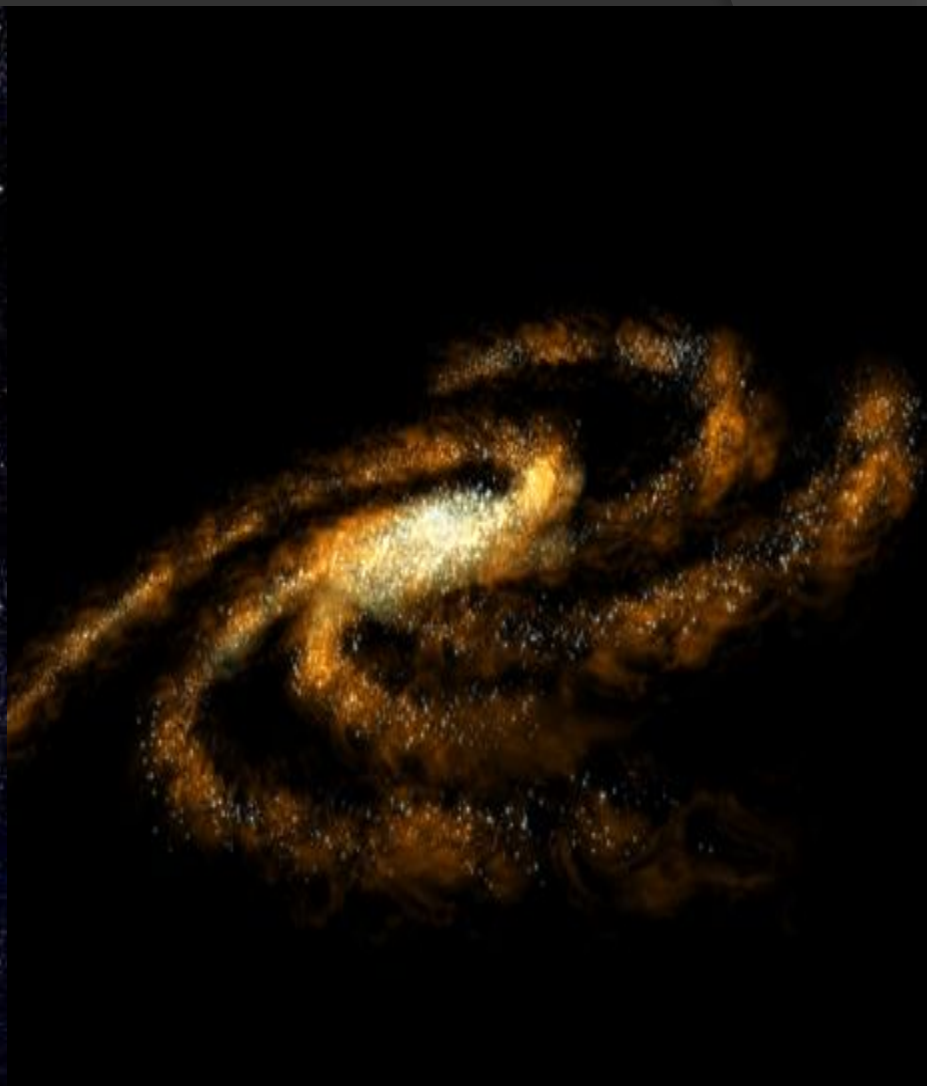
ГАЛАКТИКА

ОГРОМНОЕ СКОПЛЕНИЕ ЗВЁЗД





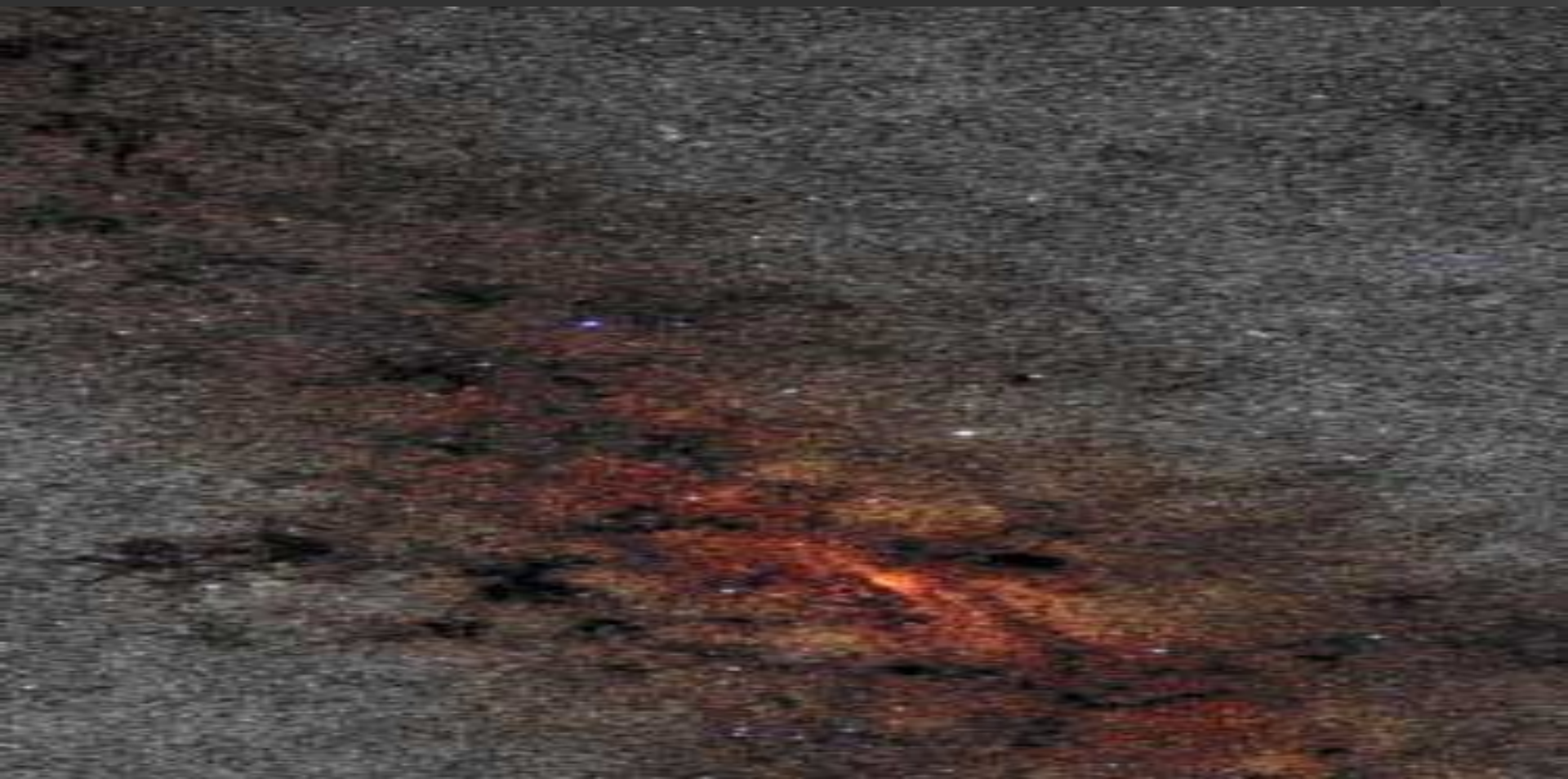
МЛЕЧНЫЙ ПУТЬ



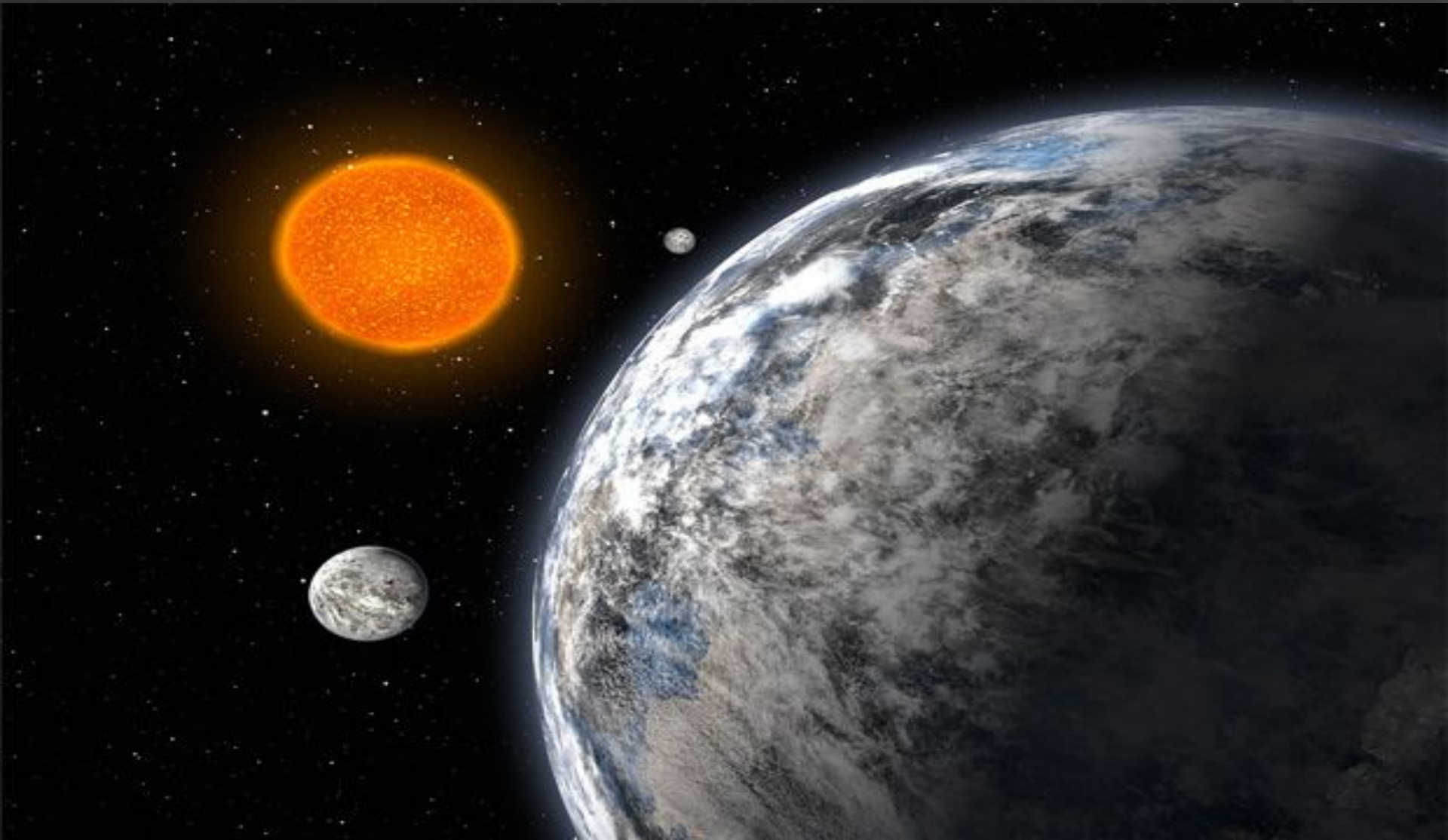
ОТ ОДНОГО КРАЯ ДО
ДРУГОГО 100 000
СВЕТОВЫХ ЛЕТ



ОТ ЗЕМЛИ ДО ЦЕНТРА
ГАЛАКТИКИ – 33 000
СВЕТОВЫХ ЛЕТ.



Скорость вращения 240 км/с
оборот за 180 млн. лет

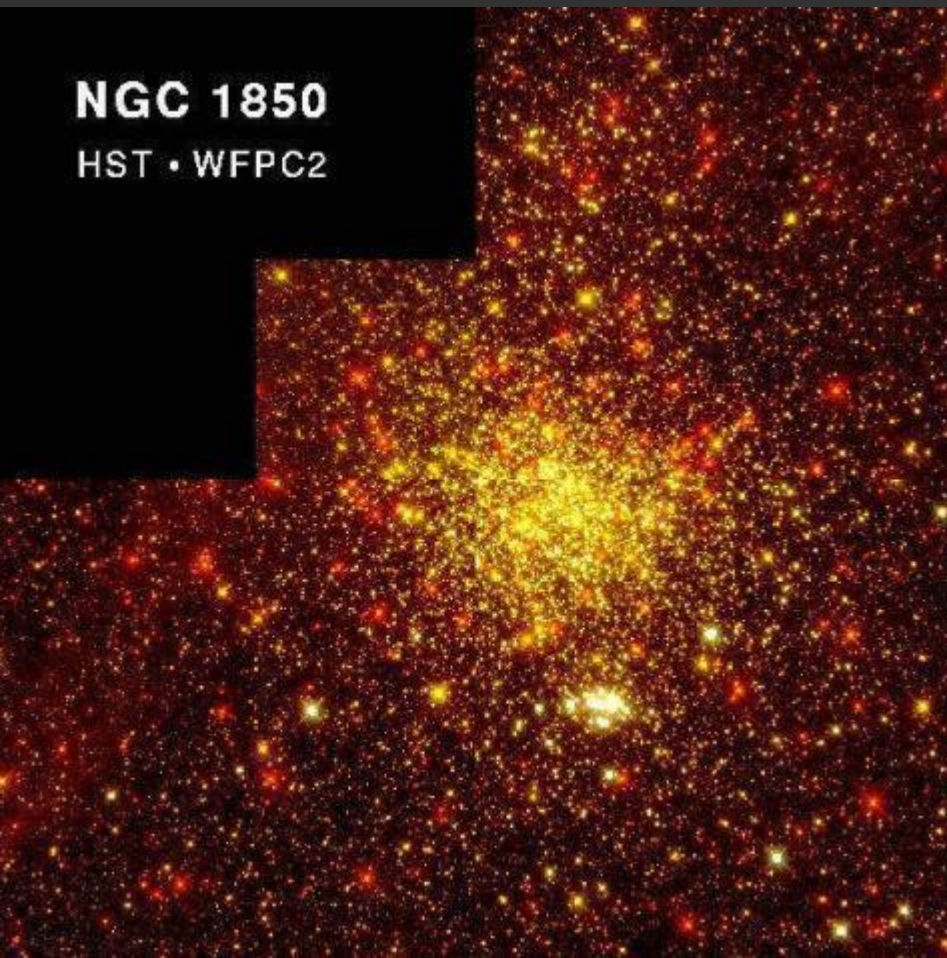


ЮЖНОЕ ПОЛУШАРИЕ – МАГЕЛАНОВЫ ОЛАКА.

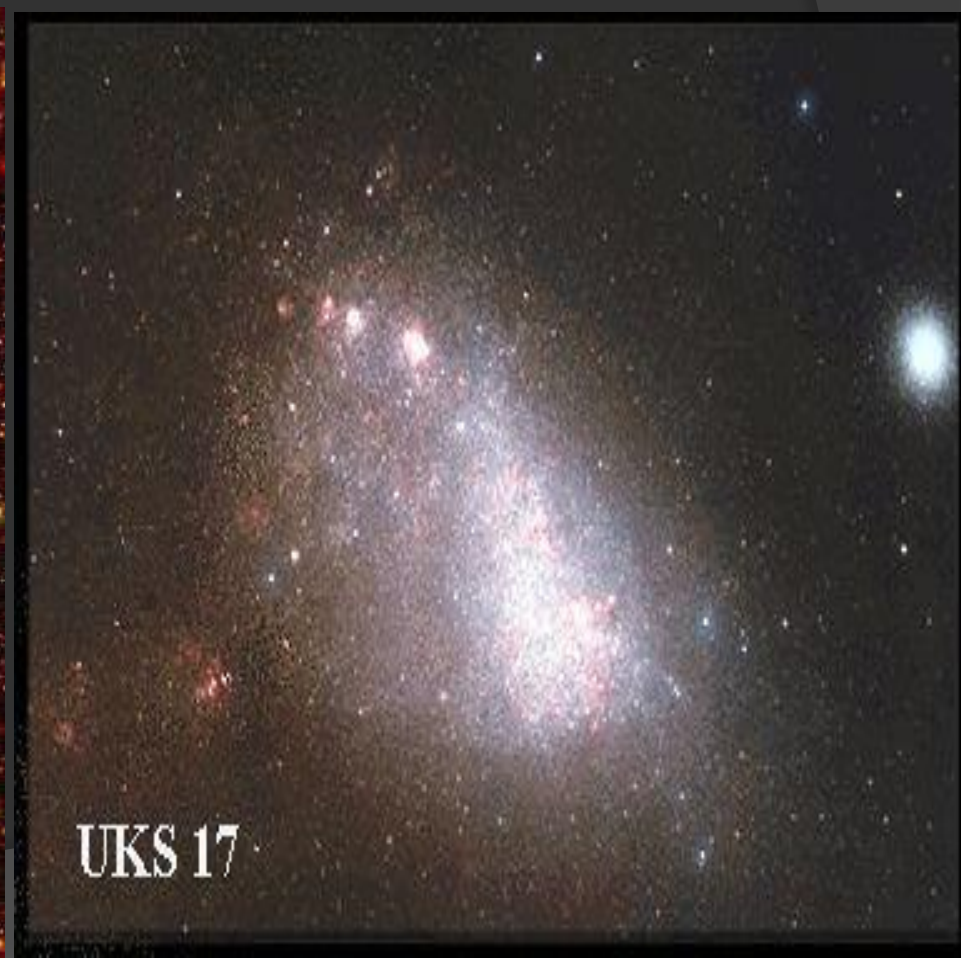
150 000 световых лет

NGC 1850

HST • WFPC2



UKS 17



ТУМАННОСТЬ АНДРОМЕДЫ

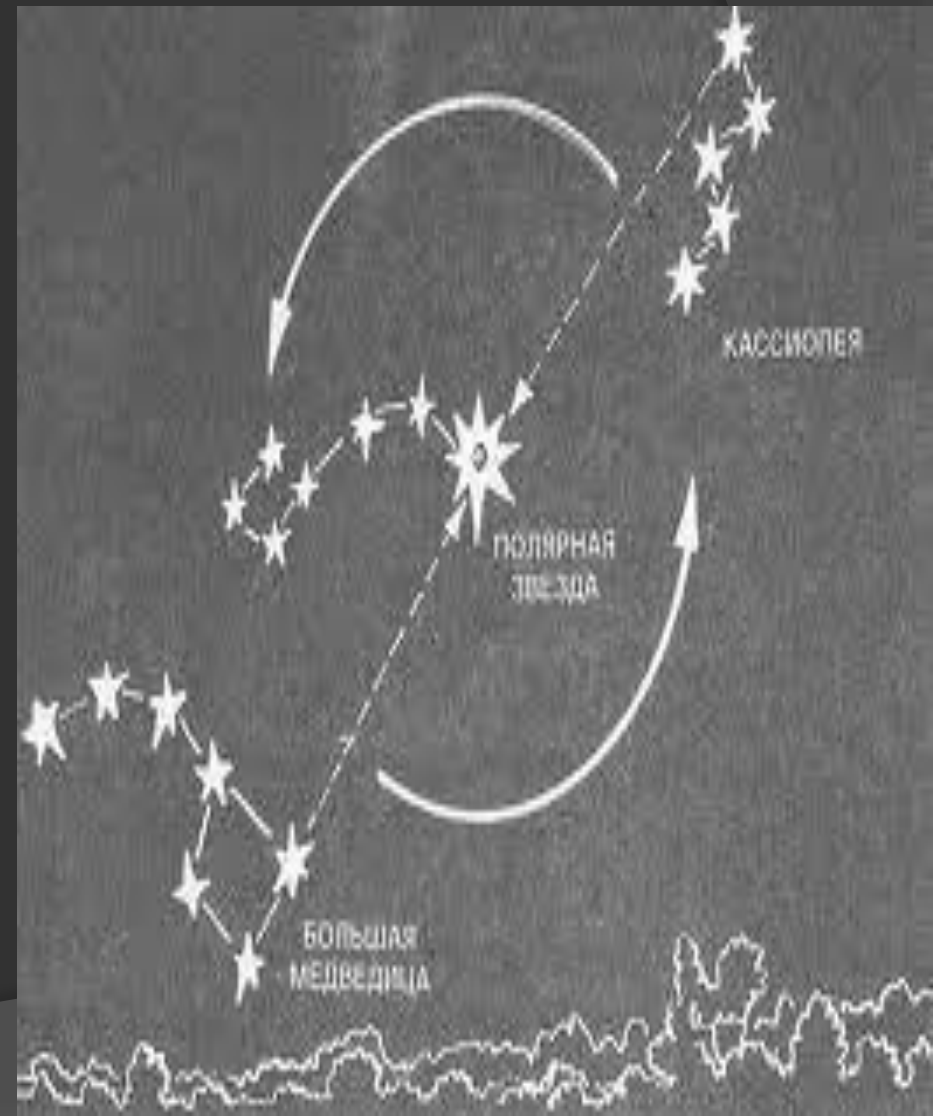
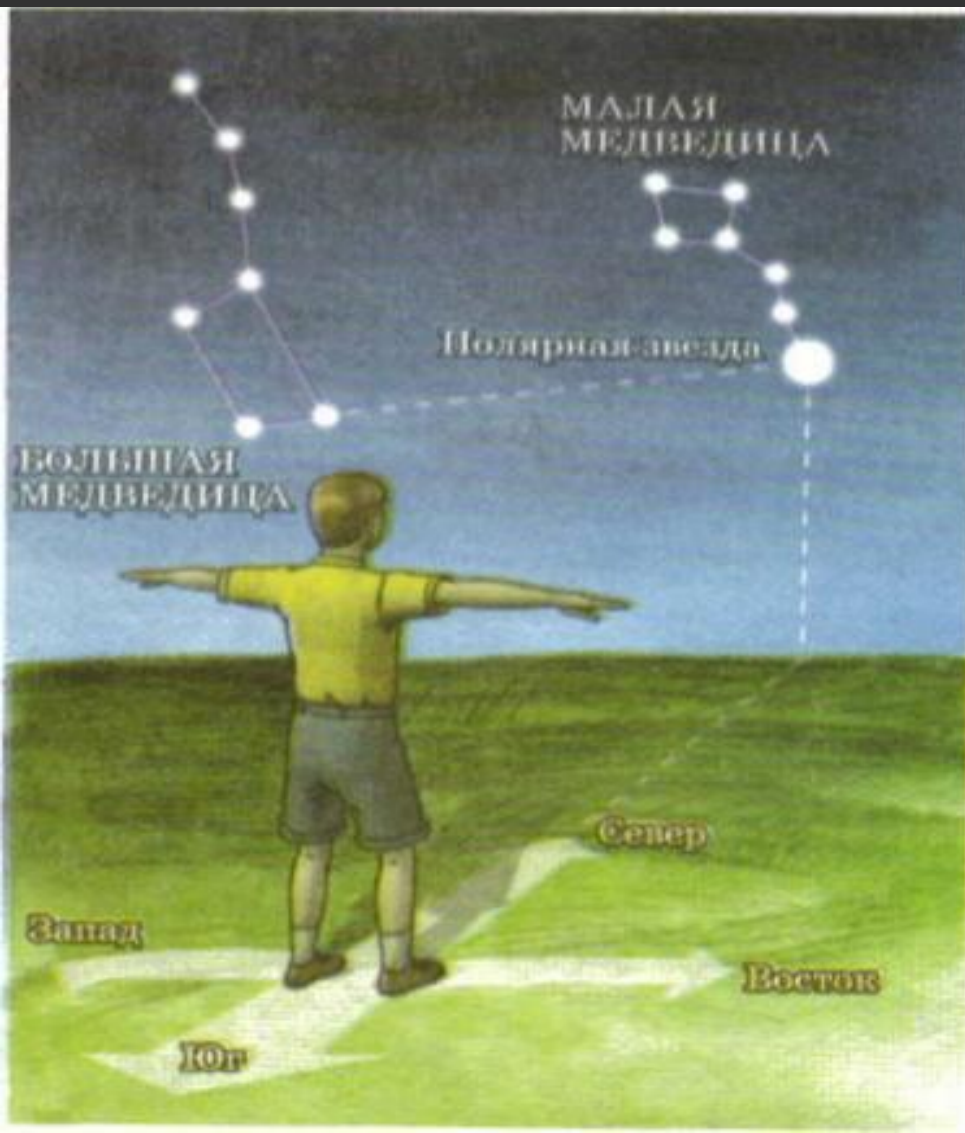
ОКОЛО 2 МЛН. СВЕТОВЫХ ЛЕТ



СВЕТОВОЙ ГОД

Такое расстояние за год пробегает луч
света, движущийся со скоростью 300
000км/с

ОРИЕНТИРОВАНИЕ ПО ЗВЁЗДАМ

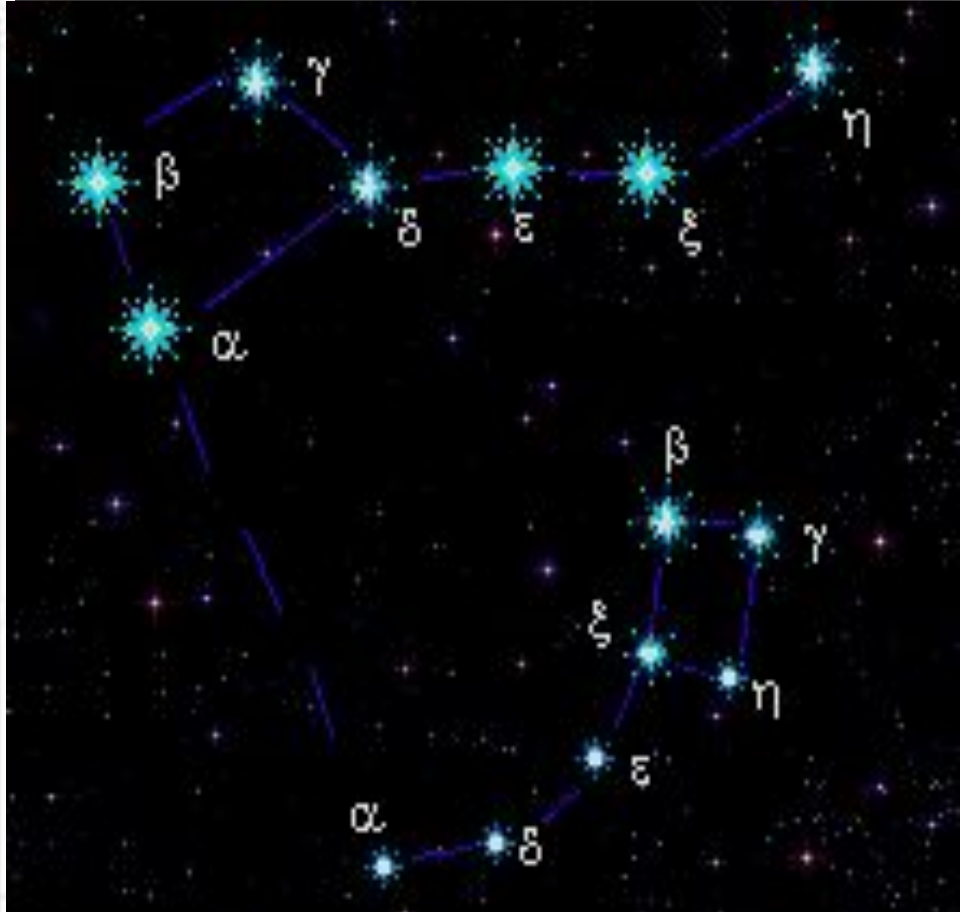


НАВИГАЦИОННЫЕ ЗВЁЗДЫ -

26



БОЛЬШАЯ И МАЛАЯ МЕДВЕДИЦА СЕВЕРНОЕ ПОЛУШАРИЕ



ЮЖНЫЙ КРЕСТ ЮЖНОЕ ПОЛУШАРИЕ

