

# Художественная обработка древесины.

## Резьба по дереву.



16.12.2020

# ХУДОЖЕСТВЕННАЯ ОБРАБОТКА ДРЕВЕСИНЫ

Это – древнейшее ремесло.

В деревянном зодчестве человек находил пользу и красоту. Он украшал жилище резными деревянными изделиями, а дом декоративной резьбой.



Изготавливал игрушки, деревянную посуду и сувениры.



Широкое применение получило производство деревянной резной и точеной посуды, которую пропитывали олифой, украшали серебром и золотом и расписывали масляными красками (знаменитая хохломская роспись).



## РЕЗЬБА ПО ДЕРЕВУ

Особое место в художественной обработке изделий из древесины получила ручная резьба по дереву.

**Резьба по дереву** - это вид декоративно-прикладного искусства (которая является одним из видов художественной обработки дерева наряду с выпиливанием и токарным делом).

Существует много видов резьбы. Среди них наибольшее распространение получили:

- **плосковыемчатая;**
- **геометрическая;**
- **прорезная.**



# I. ПЛОСКОВЫЕМЧАТАЯ РЕЗЬБА

Характерна тем, что её основой служит плоский фон, а элементы резьбы углубляются в него, то есть нижний уровень резных элементов лежит ниже уровня фона.



Выделяют несколько подвидов такой резьбы:

# 1. Контурная резьба

Самая простая, единственным её элементом является канавка.

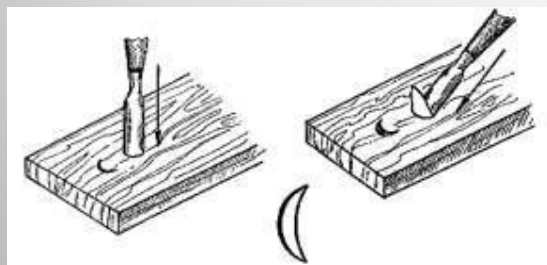


Такие канавки-желобки и создают рисунок на плоском фоне. В зависимости от выбранной стамески канавка может быть полукруглой или треугольной. Полукруглая прорезается полукруглой стамеской, а треугольная - резцом-уголком, угловой стамеской или обыкновенным ножом в два приёма.

Эта техника широко применяется в русской народной резьбе: различные орнаменты на деревянных резных элементах дома, при изготовлении панно, мебели, посуды, сувениров.

## 2. Скобчатая (ногтевидная) резьба

Основным элементом резьбы является скобка (внешне похожа на след, оставляемый ногтем при надавливании на любой мягкий материал, отсюда и пошло название ногтевидная) - полукруглая насечка на плоском фоне. Делается такая насечка полукруглой стамеской в два приёма: сначала стамеску углубляют в дерево перпендикулярно поверхности, а затем под углом на некотором расстоянии от первого надреза. В результате получается так называемая скобка.



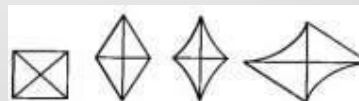
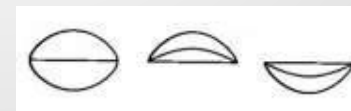
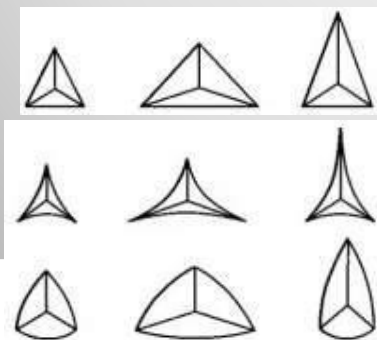


## II. ГЕОМЕТРИЧЕСКАЯ РЕЗЬБА

Также является разновидностью плосковыемчатой резьбы.

Это один из самых древних и распространенных видов резьбы по дереву. Из-за простоты выполнения, во второй половине XVII века в России, она получила наиболее широкое применение. Ее выполняют в виде различных выемок, образующих на плоскости геометрический орнамент, отсюда и её название «геометрическая».

Основным элементом геометрической выемчатой резьбы является: *трехгранник* с прямыми, вогнутыми или выпуклыми сторонами, грани которого образуют пирамиду, опрокинутую вершиной вниз; отсюда и название – *трехгранно-выемчатая* резьба, а также *двухгранные*, *четырёхгранные* и *многогранные* выемки с прямыми и изогнутыми сторонами (рис. 1- 4).



### III. ПРОРЕЗНАЯ РЕЗЬБА

С середины XIX века одной из самых распространенных традиций на Руси, была традиция украшать деревянные дома резьбой. Карнизы, оконные и дверные наличники, ставни в деревянных домах любого достатка, покоряли филигранной вязью ручной работы, причудливо сплетавшейся в такие удивительные узоры, что трудно даже вообразить, что они действительно созданы руками человека. До сих пор сохранились и дошли до нас отдельные образцы резьбы по дереву, напоминающей кружевные сплетения.



Современные мастера талантливо продолжают традиции предков. Широко применяя при отделке строений ажурное выпиливание из тонких досок (коньки, карнизы, затейливые наличники на окнах и дверях и т.д.).

**Прорезная или пропильная** (сквозная ажурная) **резьба** - вид декоративной обработки древесины, при котором намеченные на плоской поверхности узоры выпиливаются с помощью лобзика или выкрутной пилы. В пропильной резьбе декоративность достигается ажурной сеткой.

Красивы узоры пропильных деревянных полос, украшающих фасады домов. Завитки сквозного растительного или геометрического орнамента прекрасно смотрятся на фоне стены.

**Пропильная резьба** – является наиболее простой. Эта работа не требует больших материальных затрат, а по простоте и легкости исполнения является наиболее доступным ремеслом для любого школьника.

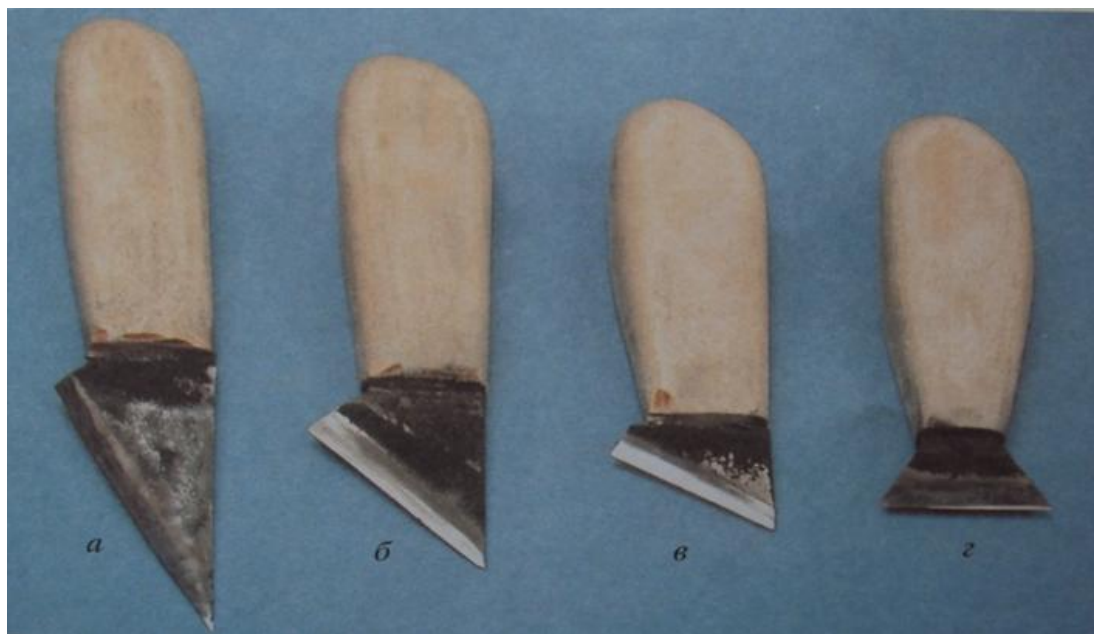


В *прорезной резьбе* чаще всего используется плоский орнамент, где сквозные участки прорезаются стамесками и резцами.



# Инструменты для резьбы по дереву

Главные инструменты любого резчика по дереву  
это ножи-косяки.



Они нужны разных размеров и с разными углами  
наклона.

## Вспомогательные ножи

Они бывают разных размеров и форм, одни из них нужны для грубого вырезания, другие для прорезания мелких деталей.



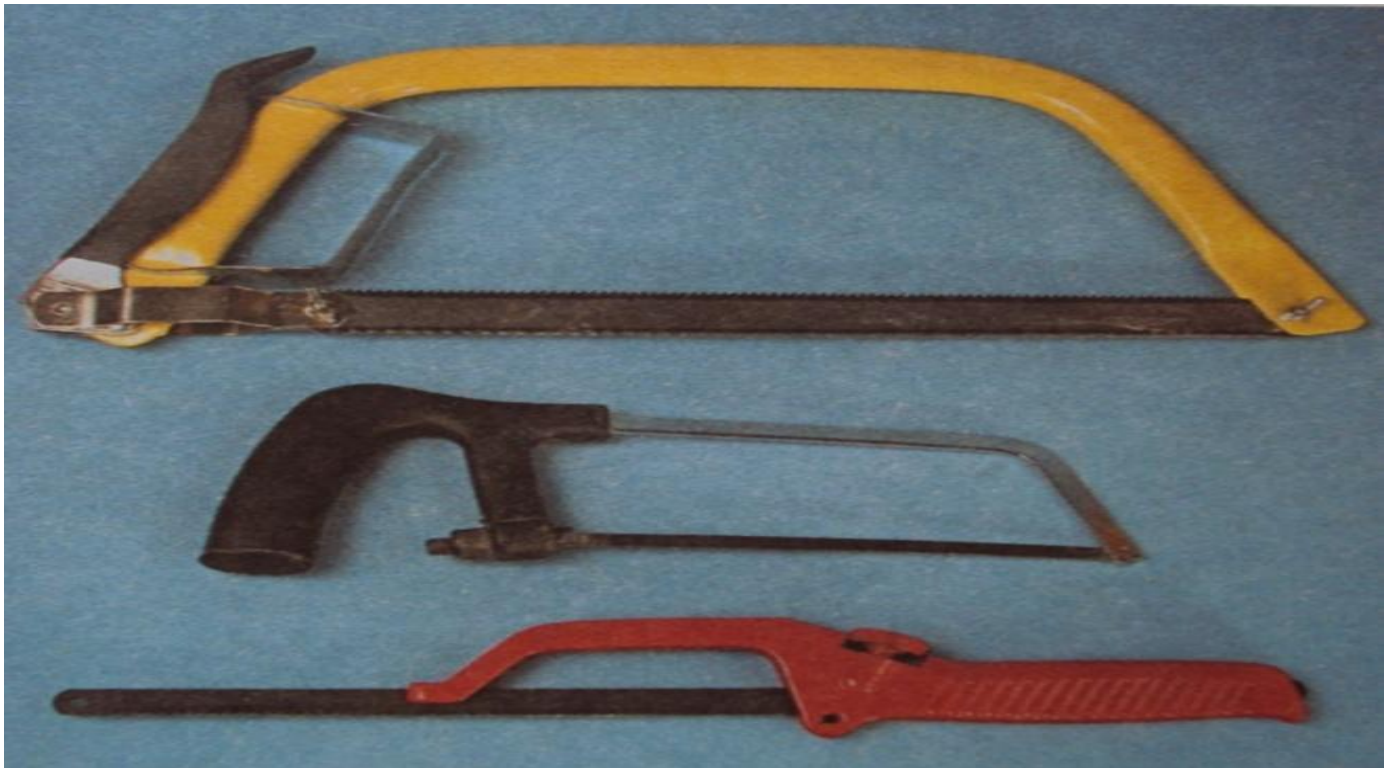
# Стамески

Для геометрической резьбы по дереву часто применяют различные стамески. Они бывают полукруглые различной степени выпуклости.



# Ножовки

Ножовки по дереву и металлу делают тонкий и аккуратный пропил.



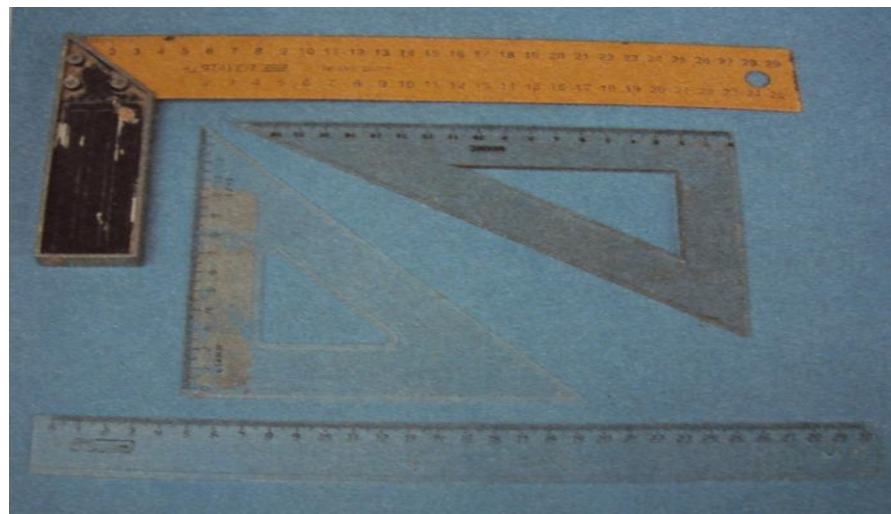
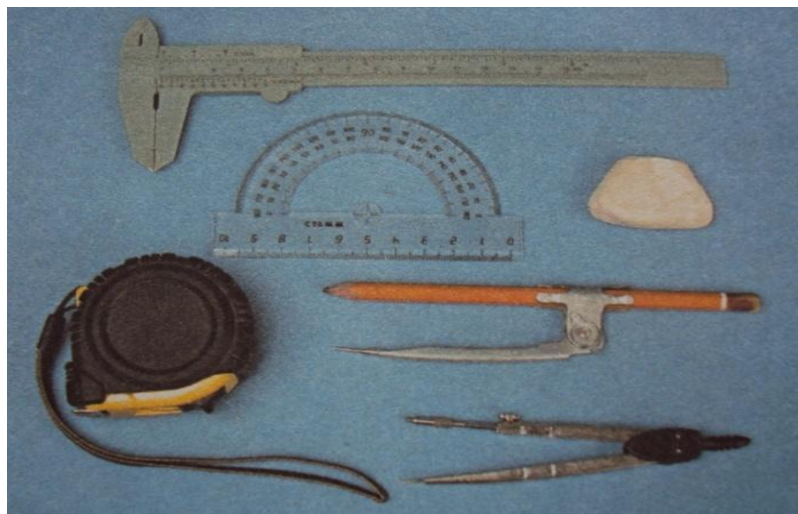


# Лобзики



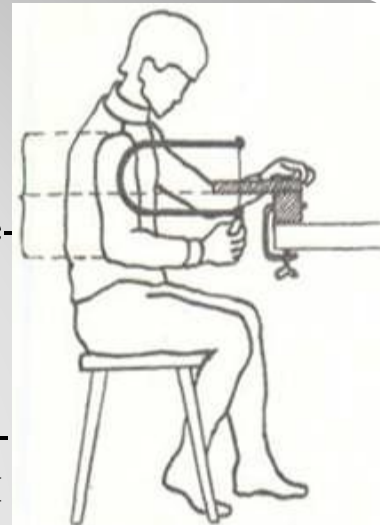
# Инструменты для разметки

Ну и конечно же инструменты для разметки: плотницкий угольник, треугольники, штангенциркуль, транспортир, рулетка, циркуль.



## ПРИЕМЫ РАБОТЫ

- ❖ При работе лобзиком необходимо сидеть так, чтобы правое плечо находилось против треугольного выреза в выпиловочном столе, а чтобы выбрать правильное положение тела при выпиливании, столик должен располагаться на высоте середины плеча.
- ❖ Фанеру прижимают левой рукой к выпиловочному столу так, чтобы большой палец с указательным образовывал прямой угол, в котором производится движение пилки при пилении.
- ❖ При выпиливании лобзик необходимо держать на одном месте, а фанеру с рисунком надвигать левой рукой на пилку, то есть «пилить на месте», при этом добивайтесь такого положения, чтобы линия пропиливания шла строго по линии (контуру) рисунка.
- ❖ При поворотах движение лобзика должно быть частым и коротким особенно при обратном пропили в узких проемах внутреннего контура и острых углах, не спеша, поворачивают фанеру, а не лобзик.
- ❖ Для получения четкого пропиливания рисунка и увеличения скорости выполнения работ движение пилки должно производиться на всю ее длину.
- ❖ При заедании пилки в детали, нужно слегка повернуть пилку в сторону и устранить задержку, или же освободить верхний конец пилки и извлечь ее из пропила.



# Тест. Резьба по дереву

1. К плосковыемчатой резьбе относят:

- а) резьбу с заovalенным контуром;
- б) накладную резьбу;
- в) домовую резьбу;
- г) геометрическую резьбу.

2. Какой бывает прорезная резьба?

- а) накладной;
- б) рельефной;
- в) плоскопрорезной.

3. Что не является инструментом для выполнения резьбы по дереву?

- а) стамеска - клюкарза;
- б) стамеска - церазик;
- в) стамеска угловая;
- г) стамеска - косяк.

4. Можно ли наносит удары киянкой по рукоятке стамески?

- а) да, можно;
- б) в редких случаях;
- в) нельзя;
- г) на усмотрение резчика.

5. Чем размечают заготовки для резьбы?

- а) линейкой, циркулем, угольником, трафаретом, ручкой;
- б) транспортиром, кронциркулем, линейкой;
- в) трафаретом, карандашом, стамеской.

# Домашнее задание

Выполнить тест и прислать до 22 декабря на эл. почту: [Kulesch.Ruslan@yandex.ru](mailto:Kulesch.Ruslan@yandex.ru)