

Маскированная депрессия



Неврастения

Неврастеническая меланхолия

Неврастеническая псевдоневрастения

Мягкая форма циркуляторного психоза

Депрессивные эквиваленты



«Маски» Депрессии

1. Алгически-сенестопатический вариант

Кардиалгическим

Цефалгическим

Артралгический

Паналгический

«Маски» Депрессии

2. Агрипнический вариант

Нарушается сон: больной не может уснуть
спит поверхностно

с частыми пробуждениями

просыпается рано и не может больше уснуть.

Отсутствует чувство, что отдохнул после сна.

«Маски» Депрессии

3. Диэнцефальный вариант

Болезнь протекает под:

*Вегето-висцеральной,
Вазомоторно-аллергической и
Псевдоастматической симптоматикой.*

«Маски» Депрессии

4. Обсессивно-фобический вариант

Характеризуется преобладанием в клинической картине фобических или обсессивно-компульсивных переживаний, которые, которые сочетаются с тоскливым, а чаще тревожным аффектом, психомоторной суетливостью и вегето-астеническими симптомами.

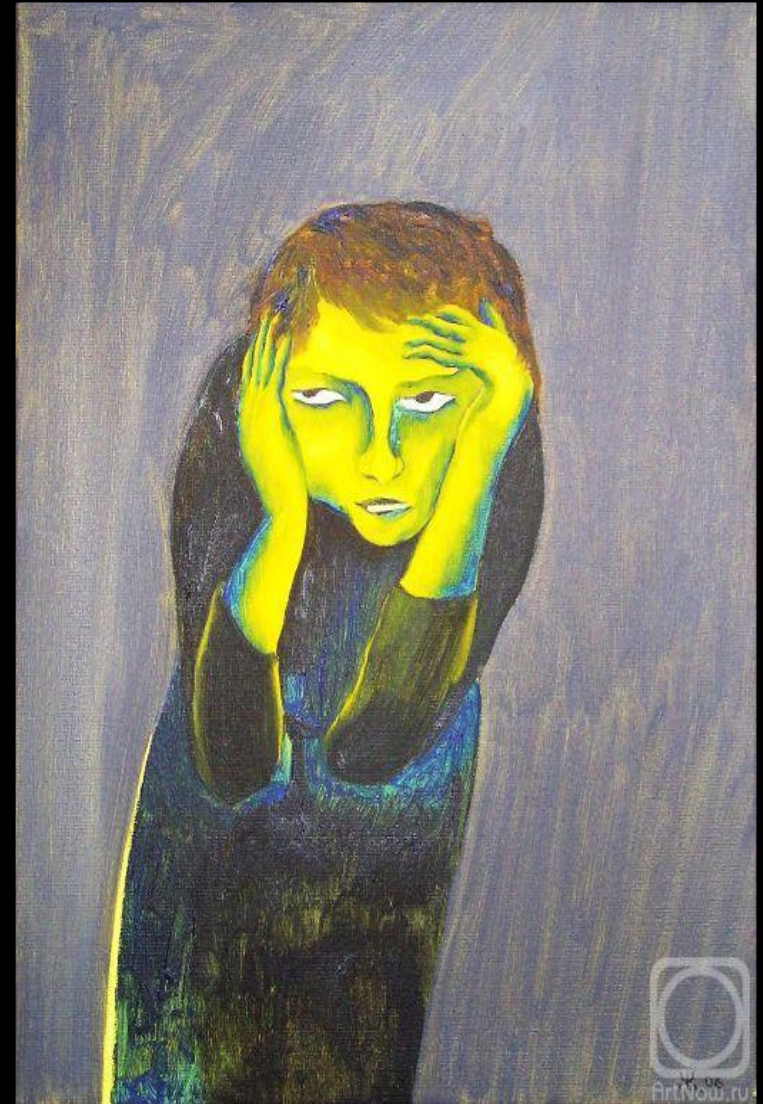
«Маски» Депрессии

5. Наркоманический вариант

Протекает с алкогольными либо наркотическими эксцессами.

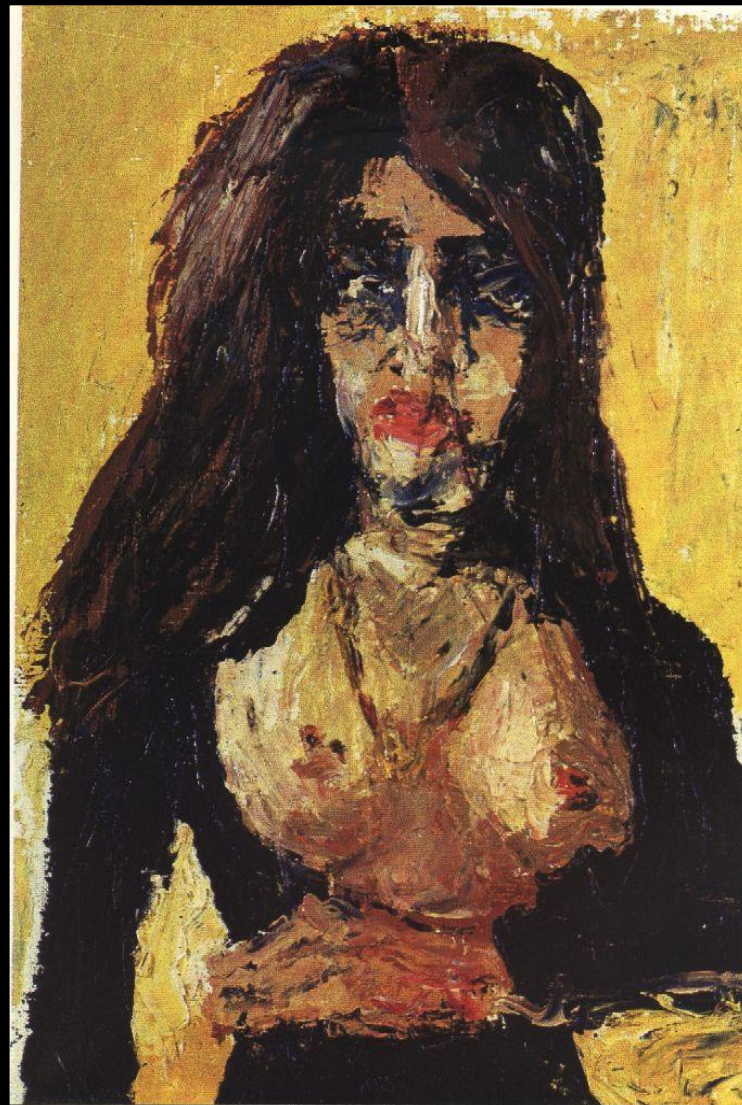
Больной и общество

- изменяется характер человека,
- становится обидчивым,
 - плаксивым, агрессивным, конфликтным, импульсивным,
 - отсутствует удовлетворение от приема пищи, половой жизни и других естественных явлений,
 - пациент старается привлечь внимание окружающих к своим болезням,
 - не верит в квалифицированность врачей,
- портятся отношения с близкими людьми и коллегами,
- Ссоры, проявления агрессии и раздражительности,
- асоциальное поведение грозит потерей работы,
- развивается предрасположенность к наркомании и алкоголизму.



Сексуальная функция

- *меняется продолжительность полового акта,*
- *уменьшается влечение,*
 - *притупляется оргазм.*
- *предъявляют к себе повышенные требования.*



Тупик

- маскированная депрессия опасна своей незаметностью,
- распознать заболевание не удастся годами,
- при потери времени состояние больного ухудшается,
- к депрессии присоединяются другие психические заболевания,
- приступы тревоги,
- страх смерти от неведомой болезни,
- появляются суицидальные наклонности.



Теория «воспалительной» депрессии

Было показано, что стресс, особенно хронический, является тем самым фактором, который наибольшей степени влияет на активность микроглий. Выдвинуто предположение, что постоянные негативные переживания вызывают изменения работы мозга, что в итоге может привести к депрессии.

Провоспалительные вещества также могут заноситься в мозг с кровью из других органов и тканей. Если их достаточно много, то они в состоянии точно так же вызывать нарушение работы нейронов и активацию микроглий. По этой причине среди пациентов с хроническими воспалительными заболеваниями процент депрессивных расстройств выше, чем среди здоровых.

ДЕПРЕССИЯ - ГЛОБАЛЬНАЯ ПРОБЛЕМА ЧЕЛОВЕЧЕСТВА.

(Всемирная организация здравоохранения)



К 2030 году депрессии выйдут на 1-место по распространенности, опередив сердечно-сосудистые заболевания.



Депрессия – это неспособность
создавать будущее.

Ролло Мей.



Спасибо за внимание.



ЛЕКАРСТВО ОТ ДЕПРЕССИИ