



ПОЛИТЕХ
Санкт-Петербургский
политехнический университет
Петра Великого

Институт промышленного менеджмента, экономики и торговли
Высшая школа управления и бизнеса

ADIDAS

Выполнили студенты 3733802/71502
Бакуневичус Мария
Шилле Диана
Буданова Александра
Сухих Юлия

- Adidas - международная компания т. к.:

1) Осуществляет международную деятельность: экспорт и импорт осуществляется практически на всех континентах.

2) Технология производства и ресурсы инвестируются внутри компании



- Швейная промышленная компания, специализирующаяся на выпуске и продаже спортивной обуви, одежды и инвентаря



- 1920-е года, Дасслеры на семейном совете решили организовать семейное дело — пошив обуви.
- 1924 год, официально зарегистрировали «Обувную фабрику братьев Дасслер».
- В 1925 году Адольф изобрёл и сшил первые в мире футбольные бутсы с шипами.
- 1926 год, фабрика, которая выпускала до 100 пар обуви в день.



- На летних олимпийских играх 1928 года в Амстердаме обувь братьев появляется на крупных спортивных соревнованиях.
- Конец 1930-х годов, продажи превысили 400 000 немецких марок.

• В 1938 году открывается вторая фабрика Дасслер в Херцогенаурахе.



- 1948 год. Рудольф забрал себе новую фабрику, а Адольф – старую.



ОДНИ ИЗ
ПЕРВЫХ БУТС
ADIDAS

VEDIZOZH.RU



- ИНТЕРЕСНЫЙ ФАКТ

Ади назвал свою фирму Addas -> Adidas. Ruda
->Puma



- Расширение ассортимента продукции
- Участие в спонсорстве для Олимпийских игр и различных спортивных мероприятий.
- Покупка компании Reebok
- Вывод производства за пределы Европы и пошив продукции в странах Юго-восточной Азии

adidas[®]
Reebok

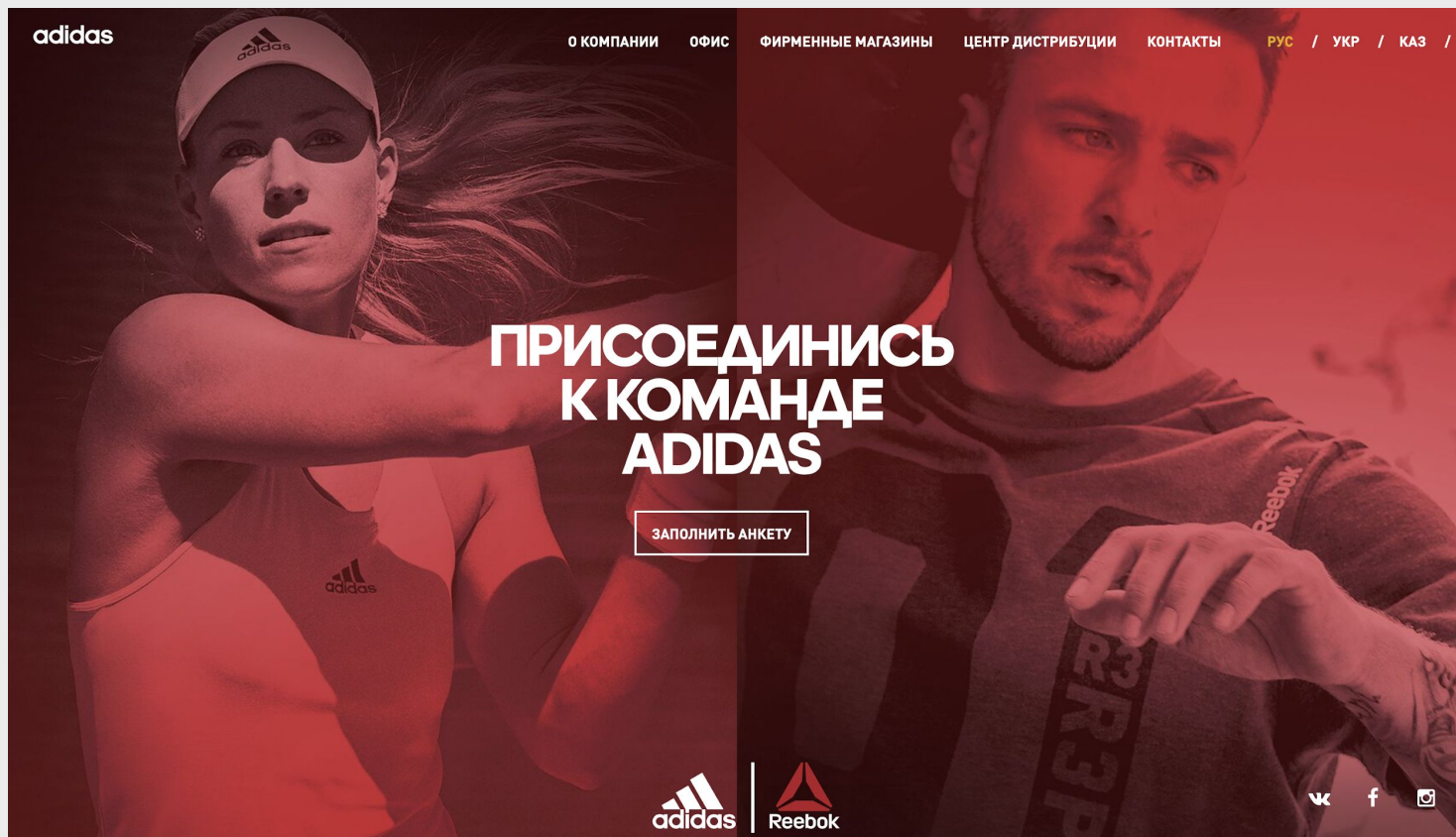


Период до:	2018 31/12	2017 31/12	2016 31/12	2015 31/12
Общий доход ▾	21915	21218	18483	16915
Выручка	21915	21218	18483	16915
Прочие доходы	-	-	-	-
Стоимость доходов	10552	10514	9383	8748
Валовая прибыль	11363	10704	9100	8167
Итого Операционные расходы ▾	19547	19179	16905	15857
Продажа/общие/административные Расходы, всего	8432	8242	7364	6792
Исследования и разработки	153	187	149	139
Амортизация	483	451	369	354
Процентные расходы (доходы)	-	-	-	-
Необычные расходы (доходы)	95	27	-40	33
Прочие операционные расходы, всего	-168	-242	-320	-209
Операционные доходы	2368	2039	1578	1058
Процентные доходы (расходы), не-операционные, нетто	8	-17	-43	-21
Прибыль (убыток) от продажи активов	-	-	-	-
Прочие доходы, нетто	2	1	1	2
Чистая прибыль до налогов	2378	2023	1536	1039
Отчисления на уплату налогов	669	668	454	353
Чистый доход после уплаты налогов	1709	1355	1082	686
Доля меньшинства	-3	-3	-2	-6
Акции в филиалах	-	-	-	-
Перерасчет согласно общепринятым принципам бухгалтерского учёта США	-	-	-	-
Чистая прибыль до вычета чрезвычайных статей	1706	1352	1080	680
Чрезвычайные статьи	-5	-254	-62	-46
Чистая прибыль	1701	1098	1018	634

- Конкурентная борьба с Nike;
- Миллионные убытки (1990 г);
- Плагиат;
- Зависимость показателей от количества торговых марок;
- Высокая текучесть кадров

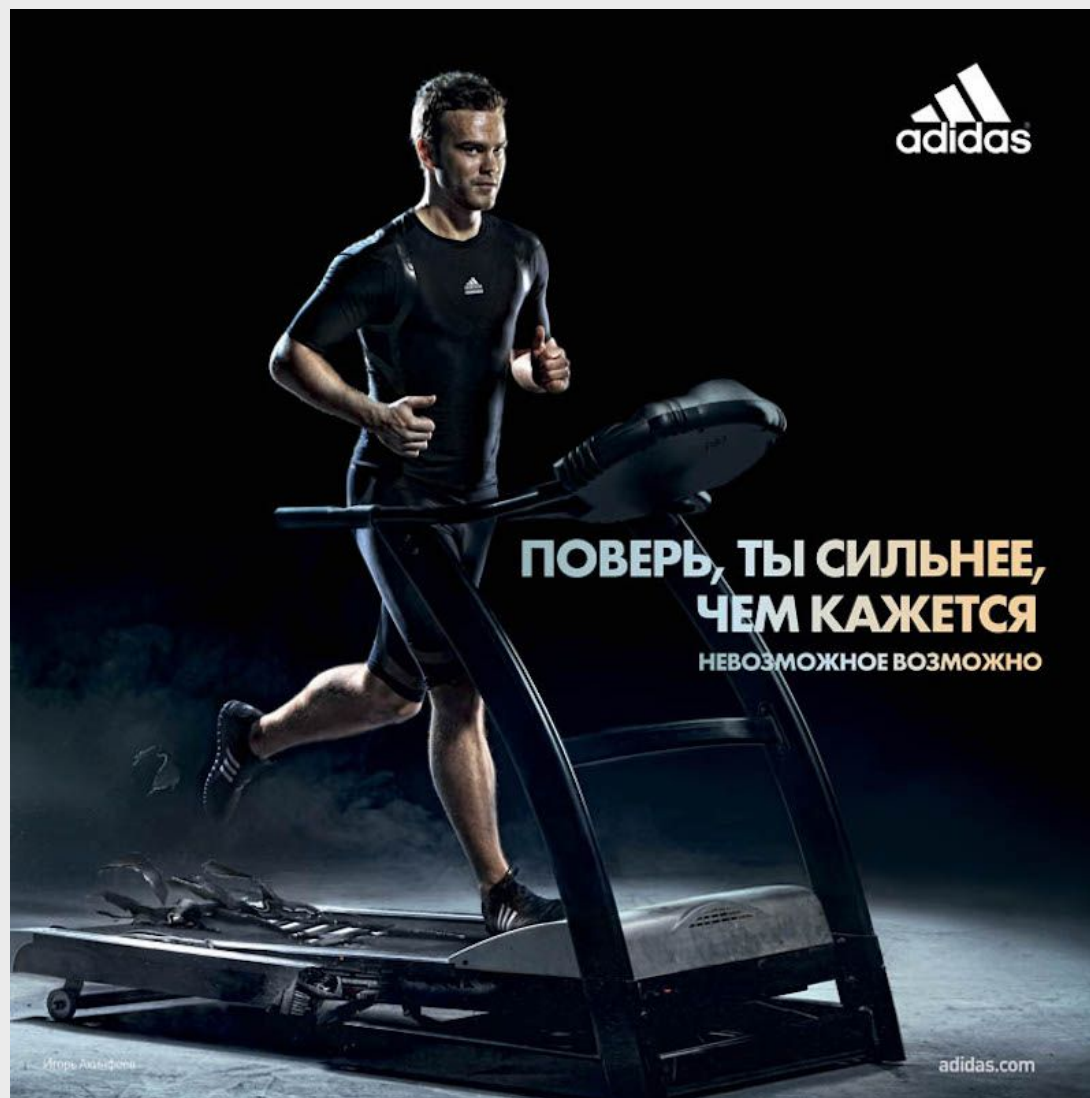


- Встречи
- Тренинги и курсы
- Скидки
- Фирменная одежда



Сильные стороны	Слабые стороны
<ul style="list-style-type: none"> ● Развитая розничная сеть ● Контракты с известными спортсменами ● Богатый портфель торговых марок ● Известный статусный бренд 	<ul style="list-style-type: none"> ● Неэффективное управление запасами ● Отсутствие вовлеченности сотрудников ● Рост финансовых показателей зависит от количества точек продаж
Возможности	Угрозы
<ul style="list-style-type: none"> ● Рост популярности спорта среди населения ● Развитие интернет - торговли ● Высокие темпы роста отрасли 	<ul style="list-style-type: none"> ● Высокая конкуренция ● Подделки товаров ● Повышение таможенных пошлин на ввоз обуви

Критерий	Adidas	Nike	Puma	Asics
Ассортимент	<p>Спортивная, повседневная одежда и обувь</p> <p>Парфюмерия</p> <p>Аксессуары</p>	<p>Спортивная одежда и обувь</p> <p>Аксессуары</p>	<p>Спортивная одежда и обувь</p> <p>Парфюмерия</p> <p>Снаряжение</p>	<p>Спортивная одежда и обувь</p>
Уровень цен	средний	высокий	средний	высокий
Целевая аудитория	все возрастные категории	<p>молодежь</p> <p>средний возраст</p>	<p>все возрастные категории</p> <p>товары больших размеров</p>	<p>молодежь</p> <p>средний возраст</p>
Частота обновления коллекций	3-4 раза в год	2-3 раза в год	3-4 раза в год	2-3 раза в год
Репутация фирмы	Высокая популярность	Высокая популярность	Средняя популярность	Популярность в определенных кругах
Количество стран, в к-х представлена компания	165	160	120	110
Управление человеческими ресурсами	Высокое	Среднее	Среднее	Среднее





ПОЛИТЕХ

Санкт-Петербургский
политехнический университет
Петра Великого

Спасибо за внимание!