

Речевой этикет

Речевой этикет — правила поведения, принятые в речевом общении между людьми.

Русский речевой этикет необычайно богат.

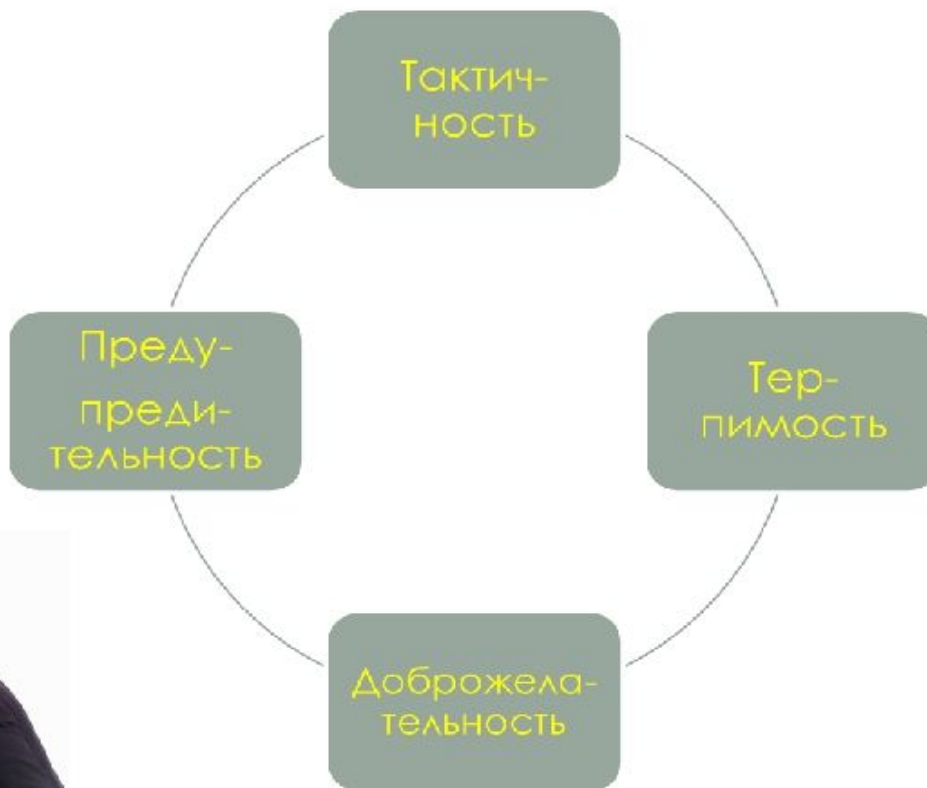
Невербальный этикет.



Этикет выражается в самых разных сторонах нашего поведения. Например, этикетное значение могут иметь разнообразные движения человека, позы, которые он принимает. Сравните вежливое положение лицом к собеседнику и невежливое — спиной к нему. Такой этикет называется **невербальный** (т.е. бессловесный). Однако самую важную роль в этикетном выражении отношений к людям играет речь — это **словесный этикет**.



ПРАВИЛА И НОРМЫ РЕЧЕВОГО ЭТИКЕТА



Что такое «речевой этикет»?

- **Речевой этикет — это система специфических языковых знаков (слов, устойчивых словесных формул) и правил их употребления, принятых в данном обществе в данное время с целью установления речевого контакта между собеседниками и поддержания дружеских, вежливых, доброжелательных или официальных отношений в соответствии с речевой ситуацией**

➤ *«Толковый словарь русского речевого этикета»*

- **Речевой этикет — условный язык вежливости, субординации, имеющий свой словарь (систему знаков) и грамматику (правила пристойного речевого поведения в обществе.**

«Толковый словарь русского речевого этикета»

- **Речевой этикет — это совокупность всех этикетных речевых средств и правила их использования в тех или иных ситуациях.**

«Русский язык. Энциклопедия»



Этикет-это установленный порядок поведения.

Речевой этикет- правила речевого общения (вежливость, культура, доброжелательность).

Формулы помогают при ведении переговоров, установлении контактов с коллегами, партнерами.

Уважительное отношение к участникам разговора

В традициях русского речевого этикета запрещается о присутствующих говорить в третьем лице (*он, она, они*), таким образом, все присутствующие оказываются в одном «наблюдаемом» дейктическом пространстве речевой ситуации «Я – Ты (Вы) – Здесь – Сейчас».



Виды общения.

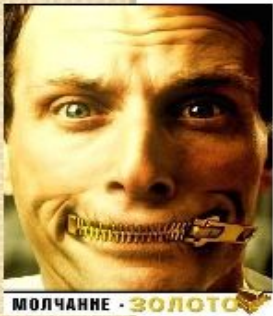
Вербальное общение(речевое) осуществляется с помощью речи.

Невербальное (неречевое) осуществляется с помощью невербальных средств общения (жесты, мимика, позы, зрительный контакт).

Прямое общение осуществляется через личный контакт собеседников.

Косвенное общение осуществляется через посредников (телефон, компьютер, письмо).

Правила речевого этикета



- **Тактичность** - это этическая норма, требующая от говорящего понимать собеседника, избегать неуместных вопросов, обсуждения тем, которые могут оказаться неприятными для него.
- **Предупредительность** заключается в умении предвидеть возможные вопросы и пожелания собеседника, готовность подробно проинформировать его по всем существенным для разговора темам.
- **Терпимость** состоит в том, чтобы спокойно относиться к возможным расхождениям во мнениях, избегать резкой критики взглядов собеседника. Следует уважать мнение других людей, стараться понять, почему у них сложилась та или иная точка зрения. С таким качеством характера, как терпимость тесно связана выдержанность - умение спокойно реагировать на неожиданные или нетактичные вопросы и высказывания собеседника.
- **Доброжелательность** необходима как в отношении к собеседнику, так и во всем построении разговора: в его содержании и форме, в интонации и подборе слов.