



ТОПОНІМІКА СЕЛА СТАРОГО БОРИСПІЛЬСЬКОГО РАЙОНУ

РОБОТУ ВИКОНАЛА:

ВОЛИК НАТАЛІЯ ВАСИЛІВНА,

УЧЕНИЦЯ 11 КЛАСУ

СТАРИНСЬКОЇ ЗОШ І - ІІІ СТУПЕНІВ

НАУКОВІ КЕРІВНИКИ:

КУЗЬМІНСЬКА МАРІЯ БОГДАНІВНА,

ВЧИТЕЛЬ УКРАЇНСЬКОЇ МОВИ ТА ЛІТЕРАТУРИ,

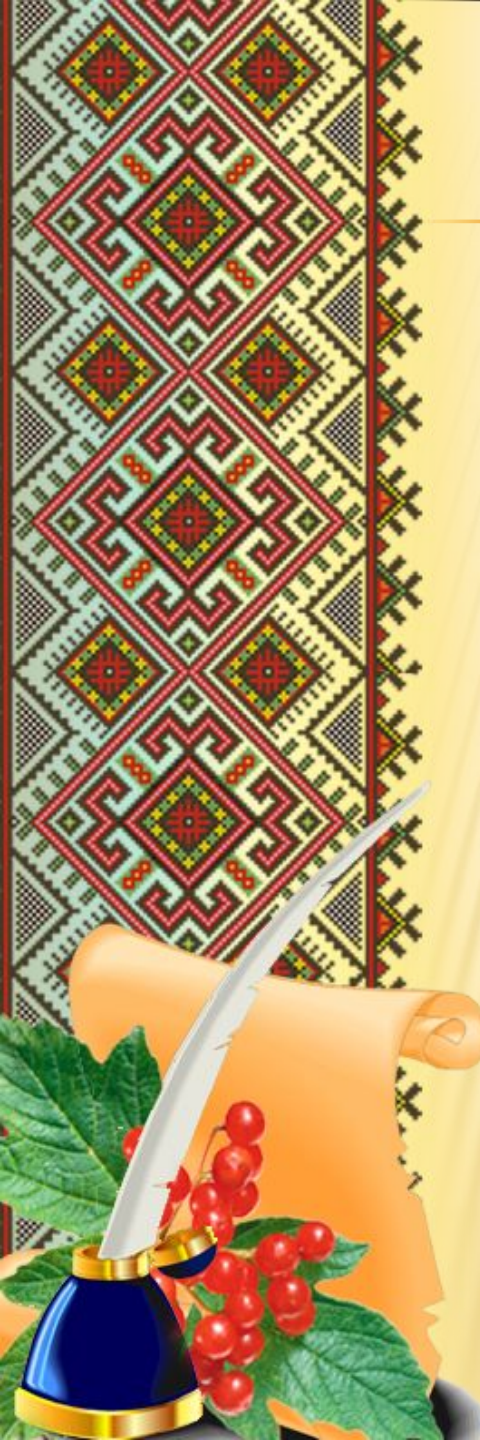
ГНАТОК ГАННА ІВАНІВНА,

ВЧИТЕЛЬ ГЕОГРАФІЇ

Всі села, як і люди, мають свою біографію, й у кожного населеного пункту вона своя, особлива й неповторна. В усіх містах і містечках, селах і селищах є улюблені місця, шановані жителями.

Про них розповідають різні цікаві історії та легенди. Найчастіше ці розповіді можна почути від людей, чиє життя нерозривно пов'язане з історією своєї малої батьківщини.





Актуальність теми зумовлена необхідністю дослідження та систематизації фактів про походження топонімічних назв у селі Старому.

Предмет дослідження: топоніми села Старого.

Об'єкт дослідження: назва села Старого, назви кутків, урвищ, водойм, урочищ, лісів, лісових балок.

Мета роботи: на основі усних та існуючих писемних джерел дослідити топоніми села Старого.

Завдання роботи:

- ▣ з'ясувати походження назви села Старого, назв кутків, урвищ, водойм, урочищ, лісів, лісових балок;**
- ▣ систематизувати зібрані матеріали про походження топонімів села Старого;**
- ▣ дослідити процес формування топонімів села Старого;**
- ▣ встановити взаємозв'язок виникнення та формування топонімів села Старого із ландшафтною структурою даної місцевості**

Результатом є:

систематизація та дослідження матеріалу про походження топонімів села Старого.



▣ **Практичне значення:**

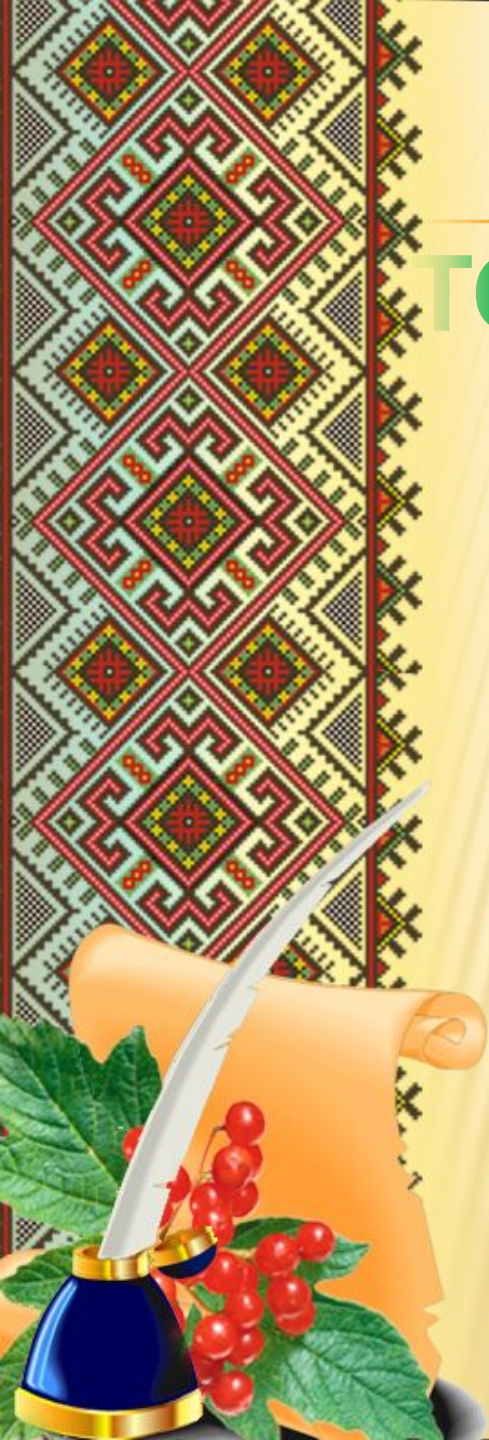
дана робота може бути використана на уроках географії, української мови та історії, у позакласній роботі і під час проведення годин спілкування з учнями, а також у процесі вивчення історії та географії рідного краю.

▣ **Наукова новизна**

полягає в тому, що мною зроблена спроба систематизувати та дослідити зібрану усну та письмову інформацію про походження топонімів села Старого Бориспільського району.



ТОПОНІМІКА ЯК НАУКА ПРО ПОХОДЖЕННЯ НАЗВ



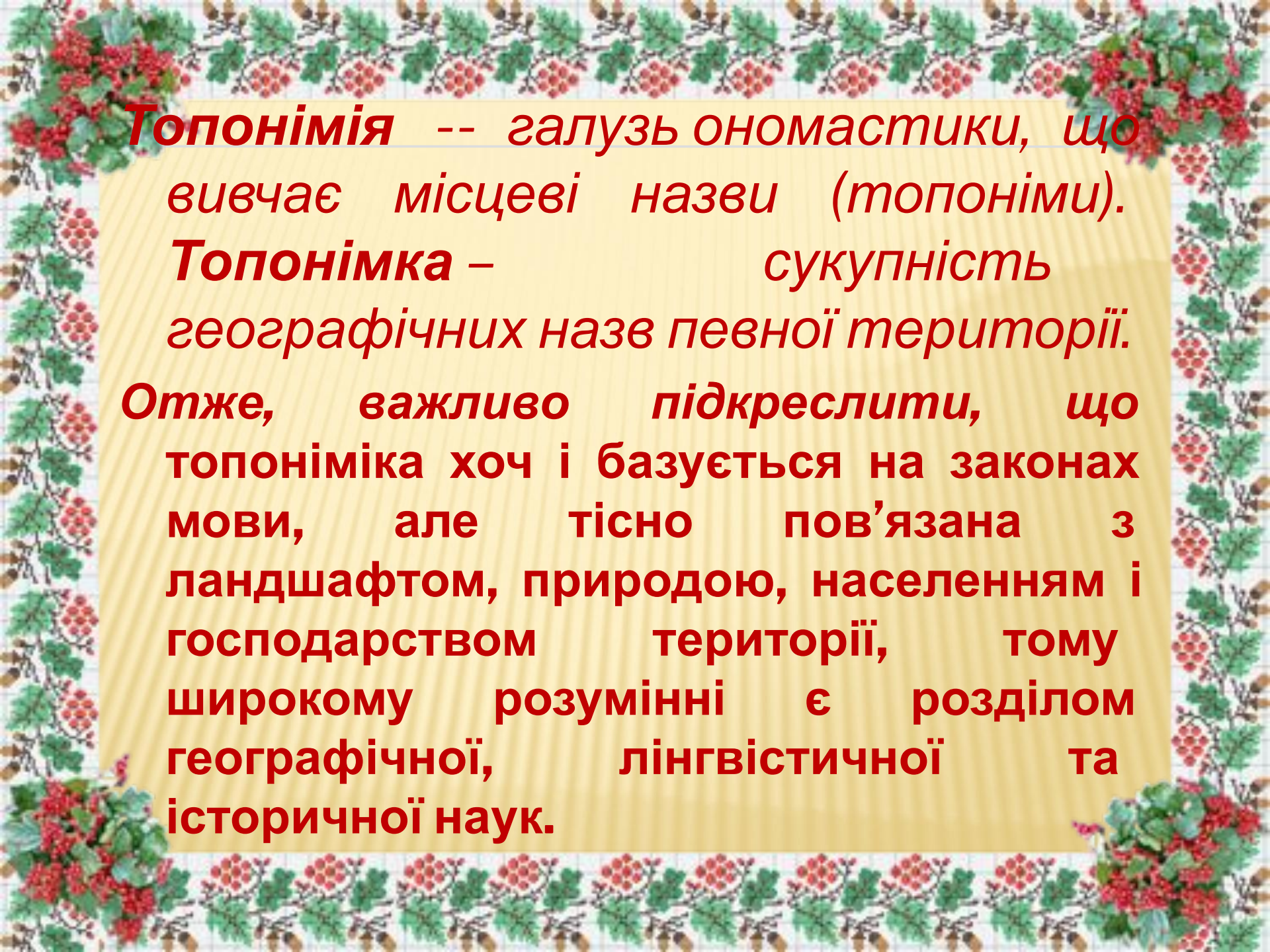
□ **Розвиток східнослов'янської топоніміки припадає на ХІХ ст. Спочатку цей розвиток ішов стихійним шляхом, без відповідних управлінських постанов, проте вивчення топонімії з кожним роком набирає ширшого розмаху.**



НАЗВИ НЕ ВИНИКАЮТЬ НА «ПОРОЖНЬОМУ» МІСЦІ:
ПОМІЧАЮЧИ ТІ ЧИ ІНШІ ОСОБЛИВОСТІ РЕЛЬЄФУ І ПРИРОДИ,
ЛЮДИ, ЩО ЖИЛИ ПОБЛИЗУ, НАЗИВАЛИ ЇХ, ПІДКРЕСЛЮЮЧИ
ХАРАКТЕРНІ ОСОБЛИВОСТІ.

ЛАНДШАФТОЗНАВСТВО ЯК НАУКА РОЗГЛЯДАЄ
ПОХОДЖЕННЯ, СТРУКТУРУ, ЗМІНИ, ПРОСТОРОВУ
ДИФЕРЕНЦІАЦІЮ І ІНТЕГРАЦІЮ ЛАНДШАФТІВ, ТОМУ ЙОГО
ЗВ'ЯЗОК ІЗ
ТОПОНІМІКОЮ ДУЖЕ СУТТЄВИЙ.



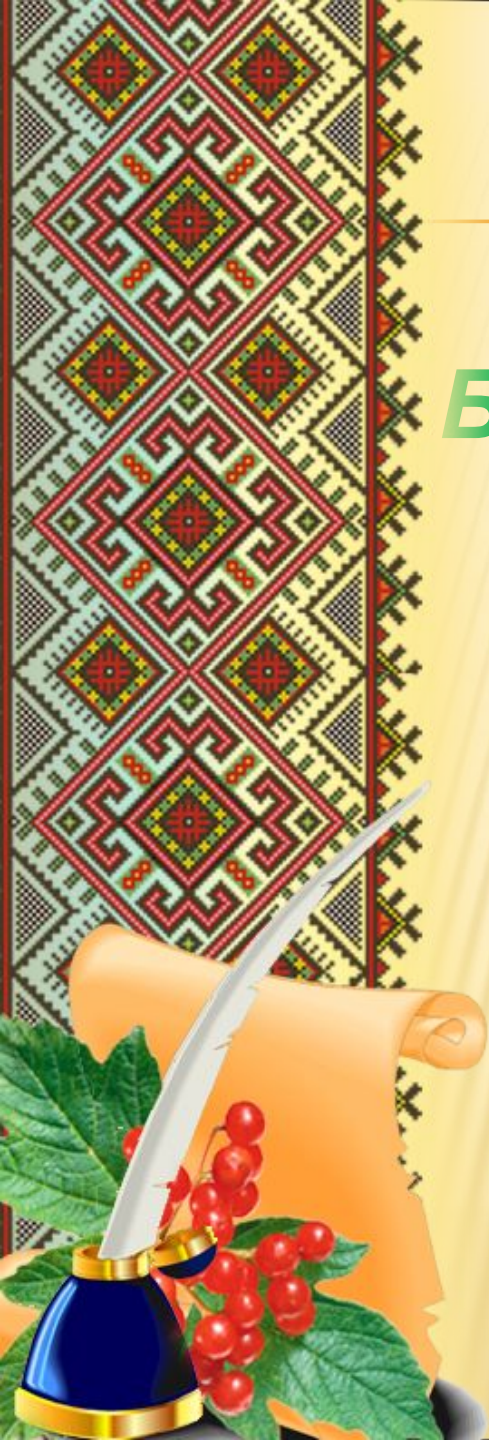


Топонімія -- галузь ономастики, що вивчає місцеві назви (топоніми).

Топонімка – сукупність географічних назв певної території.

Отже, важливо підкреслити, що топоніміка хоч і базується на законах мови, але тісно пов'язана з ландшафтом, природою, населенням і господарством території, тому широкому розумінні є розділом географічної, лінгвістичної та історичної наук.

**ПОХОДЖЕННЯ НАЗВИ
СЕЛА СТАРОГО
БОРИСПІЛЬСЬКОГО РАЙОНУ**



**Працюючи з історичними джерелами
довідуємося, що перша згадка про село
 датується 1455 роком.**



За переказами старих людей та офіційними записами у викупних грамотах 1861 року дізнаємося про те, що раніше село Старе носило назву «Краснопілля».

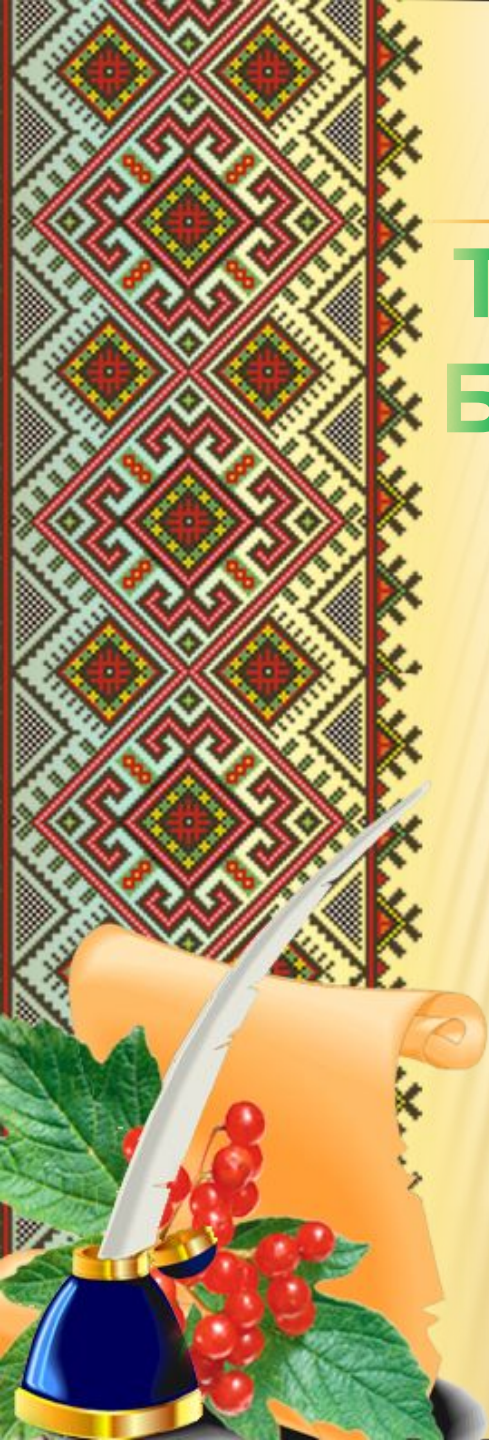


Отже, правильно пояснити ту чи іншу назву, розкрити її смислове значення і походження – означає отримати важливу інформацію про минуле свого краю: його природні умови, економіку, історичні події тощо.

Ця особливість географічних назв використовується в географічних та історичних дослідженнях для реконструкції ландшафтів минулого, вивчення особливостей освоєння території.



ТОПОНІМІКА СЕЛА СТАРОГО БОРИСПІЛЬСЬКОГО РАЙОНУ



Заводський ставок



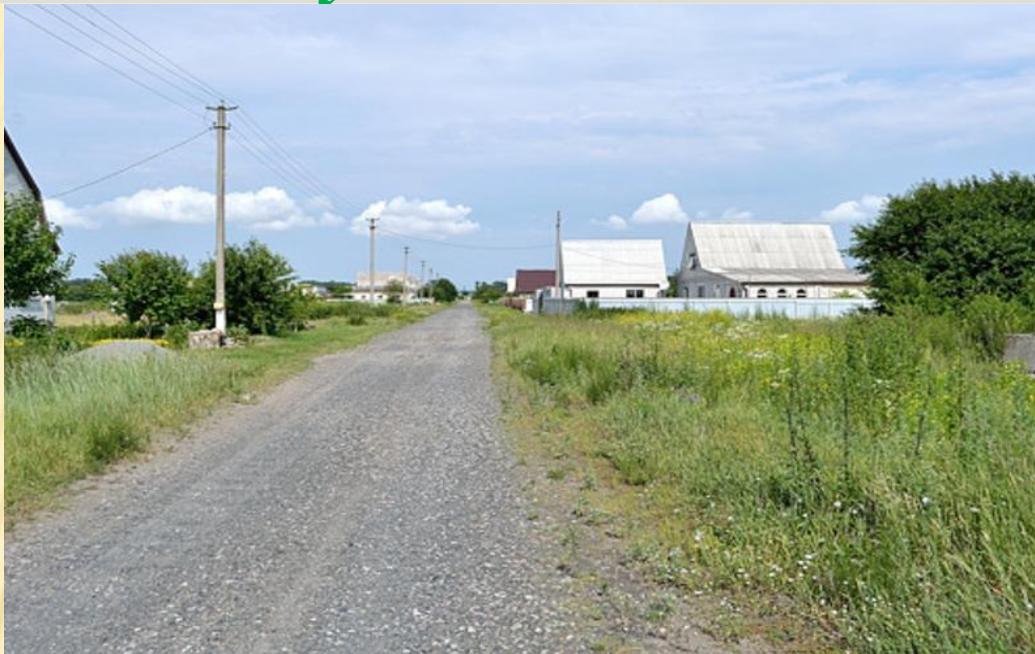
Окремі властивості ландшафтів, взаємозв'язки елементів і морфологічних частин, їх зміни під впливом природних і антропогенних факторів є інтегральним елементом дослідження топоніміки села Старого Бориспільського району, базуючись на теорію ландшафтознавства.

Куток Башлик



Перш за все під час дослідження важливо з географічної точки зору визначити важливі поняття: куток, урвище, водойма, урочище, ліс та балка.

Куток Вісілки.



Наступним кроком дослідження є диференціація географічних об'єктів відповідно до визначених понять, що в роботі позначено як підпункти третього розділу.

Горовий ліс



Топоніміку ландшафтних об'єктів було визначено відповідно до усних джерел.



Ніжинська Ольга Прохорівна та Говоруха Валентина Гордіївна

Висновок

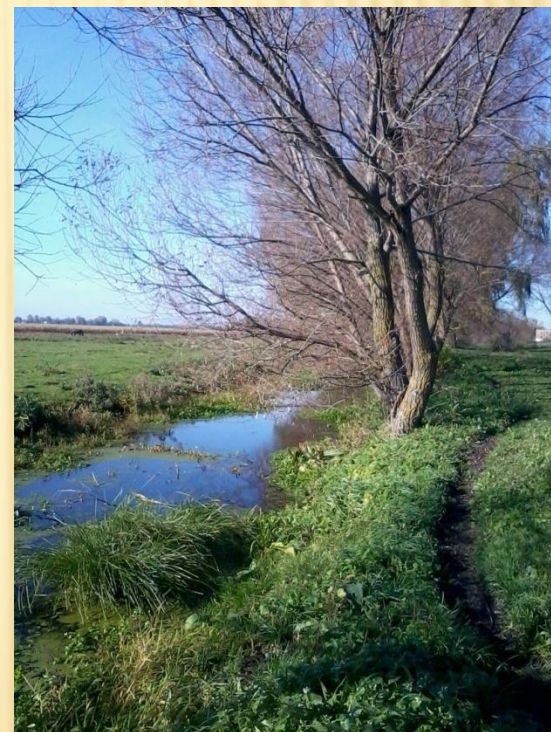
Вивчення географічних назв становить значний науковий інтерес. Топоніми знайомлять нас із особливостями географічного положення місцевості, з характером поверхні, річок і озер, рослинного і тваринного світу,. Під час дослідження топоніміки села Старого Бориспільського району ми переконалися, що походження назв має тісний взаємозв'язок із ландшафтною структурою місцевості.



Урочище Горове



Це дослідження вимагало ретельного підбору та аналізу відомостей, роботи з друкованими матеріалами, кропіткої праці під час систематизації інформації. Підходити до цієї справи треба було обережно, виважено. При цьому слід дотримуватися охорони топонімії, не ламати її. Ряд назв, здавалося б застарілих, малозрозумілих, мають історичне, географічне чи інше наукове значення, їх слід всіляко оберігати.



Річка Карань



ДЯКУЮ ЗА УВАГУ!