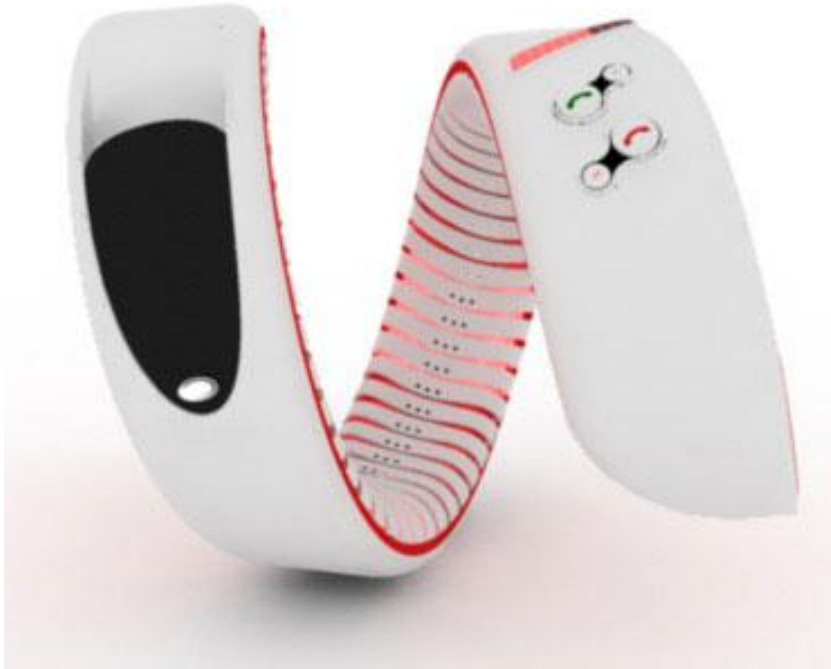


Поняття про дизайн

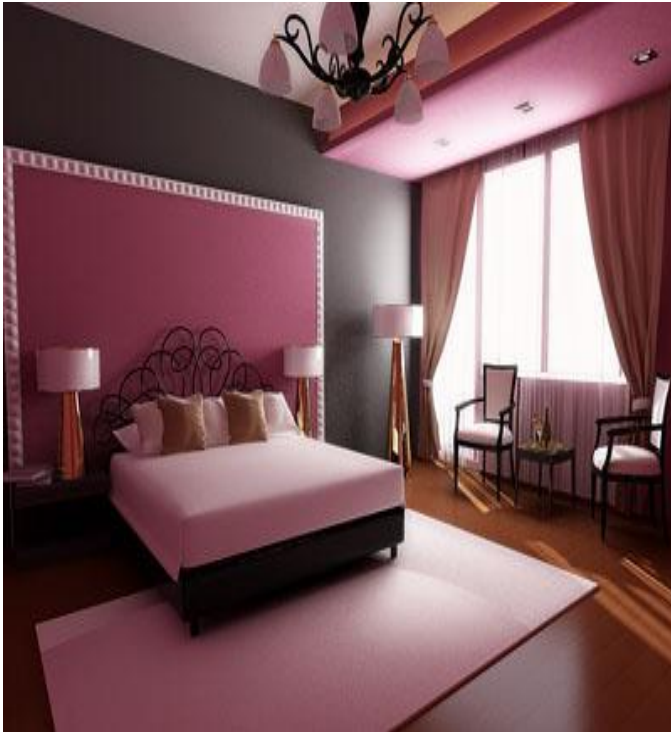
Промисловий дизайн



Архітектурний дизайн



Дизайн інтер'єрів



Ландшафтний дизайн



Графічний дизайн



Web дизайн



Дизайн зовнішнього вигляду



Основні принципи дизайну слайдів

Дотримання законів

1 Композиція

2 Колористика

3 Ергономіка

Особливості текстового оформлення

- Заголовки і текст презентації варто оформлювати шрифтом без засічок (Arial або Tahoma)
- Гарнітури ж із засічками (Times New Roman) можуть бути використані лише для великих масивів тексту, що рідко трапляються у презентаціях

Особливості текстового оформлення

- Важливу інформацію краще виділяти *кольором* або **напівжирним шрифтом**, а не іншою гарнітурою
- Слід завжди дотримуватися принципу однотипності
- Текст доцільно структурувати, використовуючи не суцільні його блоки, а списки

Дизайн слайдів

- Особливості текстового оформлення
 - Шрифти мають легко читатися, бути гармонійними та відповідати темі.
 - Для тексту використовують гарнітуру без засічок.
 - Важливу інформацію краще виокремлювати кольором і напівжирним написанням, а не зміненням гарнітури.
- Об'єднання та розділення елементів
 - Групування схожих об'єктів дає змогу швидко зрозуміти структуру композиції
 - Вирівнювання ефективно для тексту, зображень, кнопок, гіперпосилань та їхніх комбінацій.
- Дизайн кольорів
 - Слід враховувати емоційну дію кольорів.
 - Кольори для тексту і тла повинні бути контрастними.

Дизайн слайдів

- Особливості текстового оформлення
 - Шрифти мають легко читатися, бути гармонійними та відповідати темі.
 - Для тексту використовують гарнітуру без засічок.
 - Важливу інформацію краще виокремлювати кольором і напівжирним написанням, а не зміненням гарнітури.
- Об'єднання та розділення елементів
 - Групування схожих об'єктів дає змогу швидко зрозуміти структуру композиції
 - Вирівнювання ефективно для тексту, зображень, кнопок, гіперпосилань та їхніх комбінацій.
- Дизайн кольорів
 - Слід враховувати емоційну дію кольорів.
 - Кольори для тексту і тла повинні бути контрастними.

Розміщення об'єктів на слайдах

- Принципи розташування об'єктів:

- групування;
- вирівнювання;
- ритм.



Групування

- Дає змогу швидко зрозуміти структуру композиції: людина сприймає групу як одне ціле, а елементи, що до неї не входять, — як відмінні

Вирівнювання

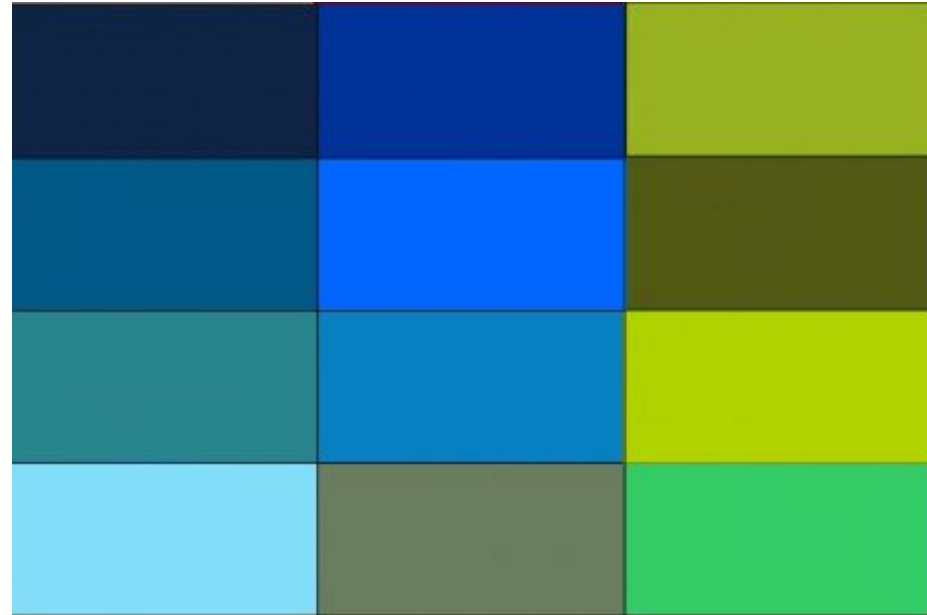
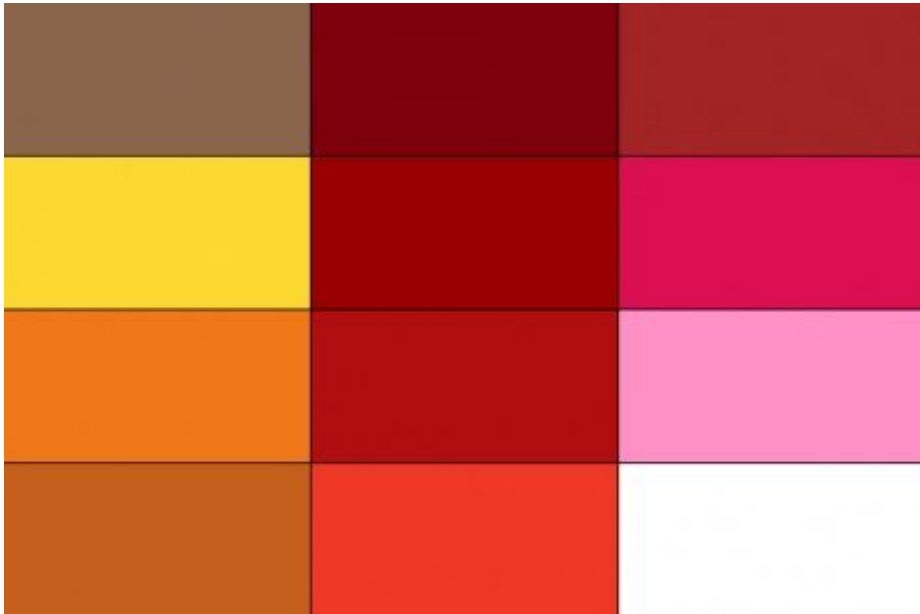
- Візуально поєднує кілька елементів, дає добрий ефект у разі застосування до тексту, зображень, кнопок, гіперпосилань та їх комбінацій.
- Найкраще сприймаються об'єкти, вирівняні за верхньою і лівою межами

РИТМ

- Пов'язує між собою елементи за допомогою повторення спільних стилістичних особливостей або принципу розміщення.
- На понятті ритму ґрунтуються списки та використання однакового стилю для заголовків одного рівня у межах усієї презентації

Дизайн кольорів

- Теплі та холодні кольори



Емоційний вплив кольорів

- **темні кольори** заспокоюють та пригнічують;
- **зелений** і **блакитний** кольори створюють відчуття спокою;
- **помаранчевий** стимулює, але швидко втомлює;
- **червоний** колір дратівний;
- білий колір є втіленням чистоти, миру та холоду.

Просте тло

- Дослідники довели, що найкраще сприймається текст на блакитному

Просте тло

- Дослідники довели, що найкраще сприймається текст на блакитному, бежевому

Просте тло

- Дослідники довели, що найкраще сприймається текст на блакитному, бежевому, сірому тлі із чорними літерами

Екран vs Проектор

- Темне тло із світлими літерами може гарно виглядати на екрані, але погано дивиться при демонстрації через проектор.

Фактура

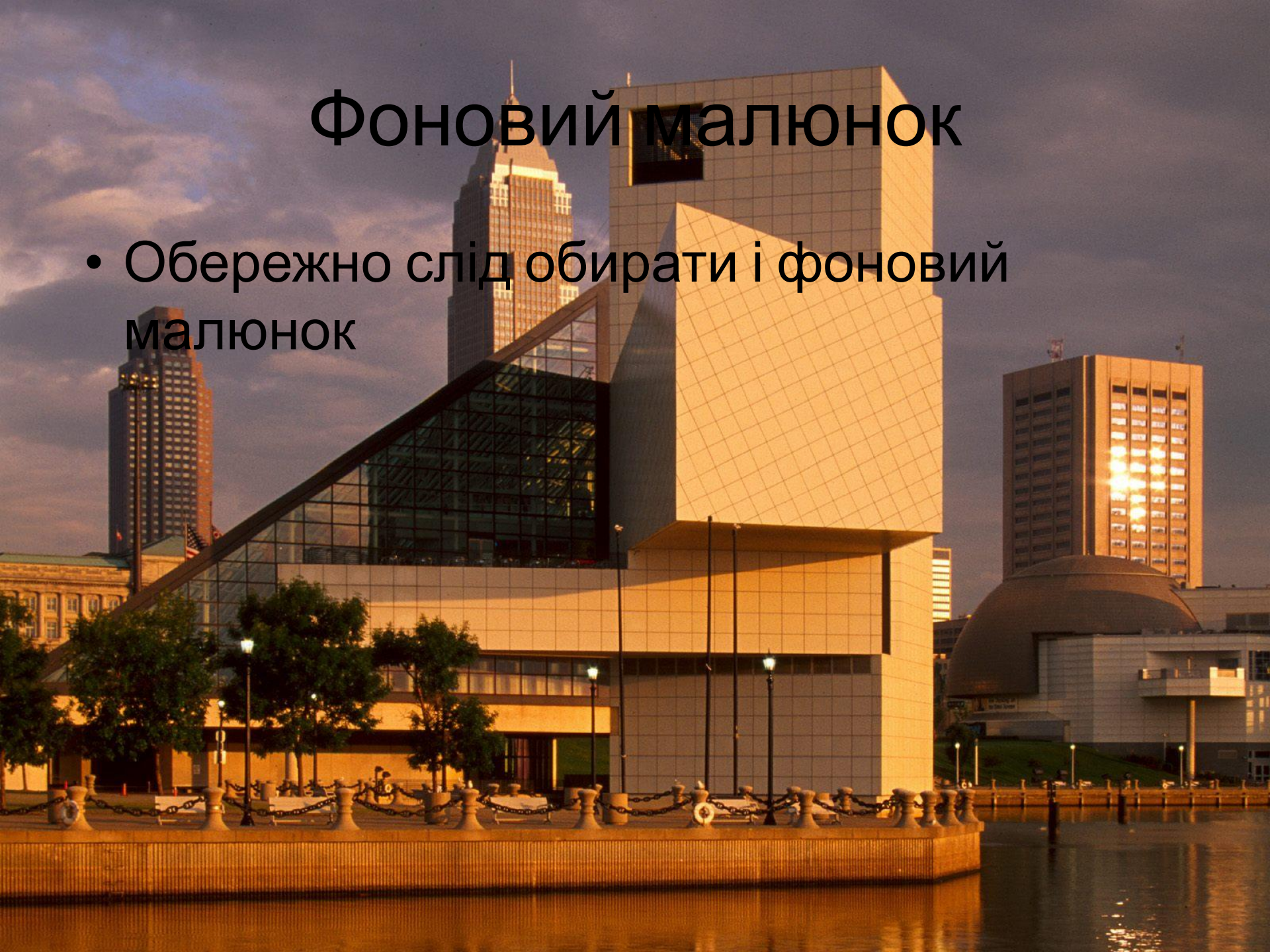
- Фактурне тло може завадити прочитанню тексту

Фактура

- Або взагалі зробити його невидимим

Фоновий малюнок

- Обережно слід обирати і фоновий малюнок



Темне тло + яскраві літери

- Уникайте використання жовтих та червоних літер, особливо на темному тлі

Оранжевий+зелений

- Невдалими комбінаціями є також
оранжевий + зелений

Допустимі сполучення кольорів

Темний на
світлому

Чорний на
жовтому

Зелений на білому

Червоний на
білому

Синій на білому

Чорний на білому

Світлий на
темному

Білий на синьому

Жовтий на чорному

Білий на червоному

Білий на зеленому

Білий на чорному

Розмір букв

- Доречно обирайте розмір літер: для заголовків – не менше 44 пунктів, для тексту слайду – не менше 24

Золоте правило “7”

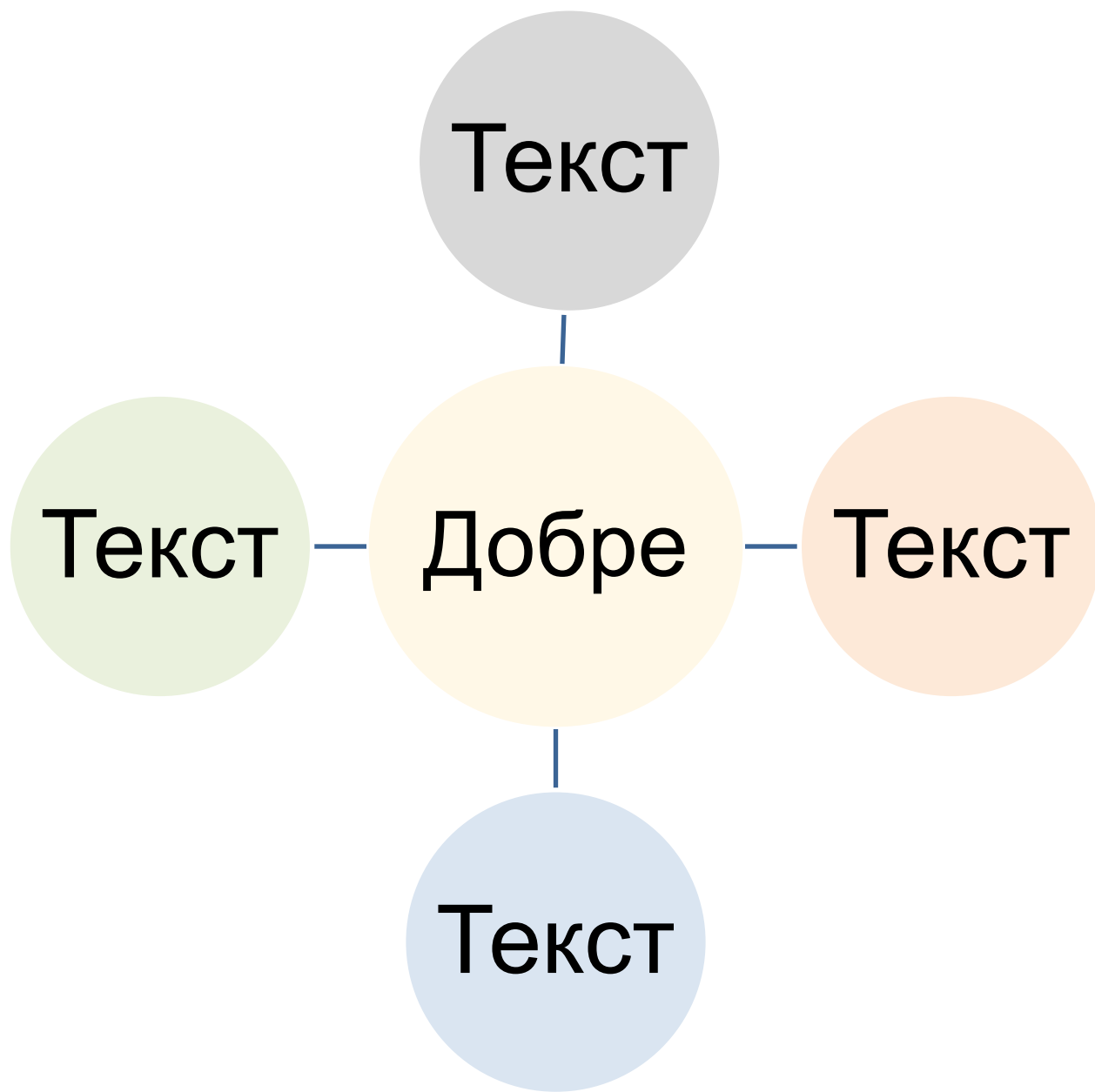
- На слайді не більше 5-7 рядків тексту
- В рядку 5-7 слів

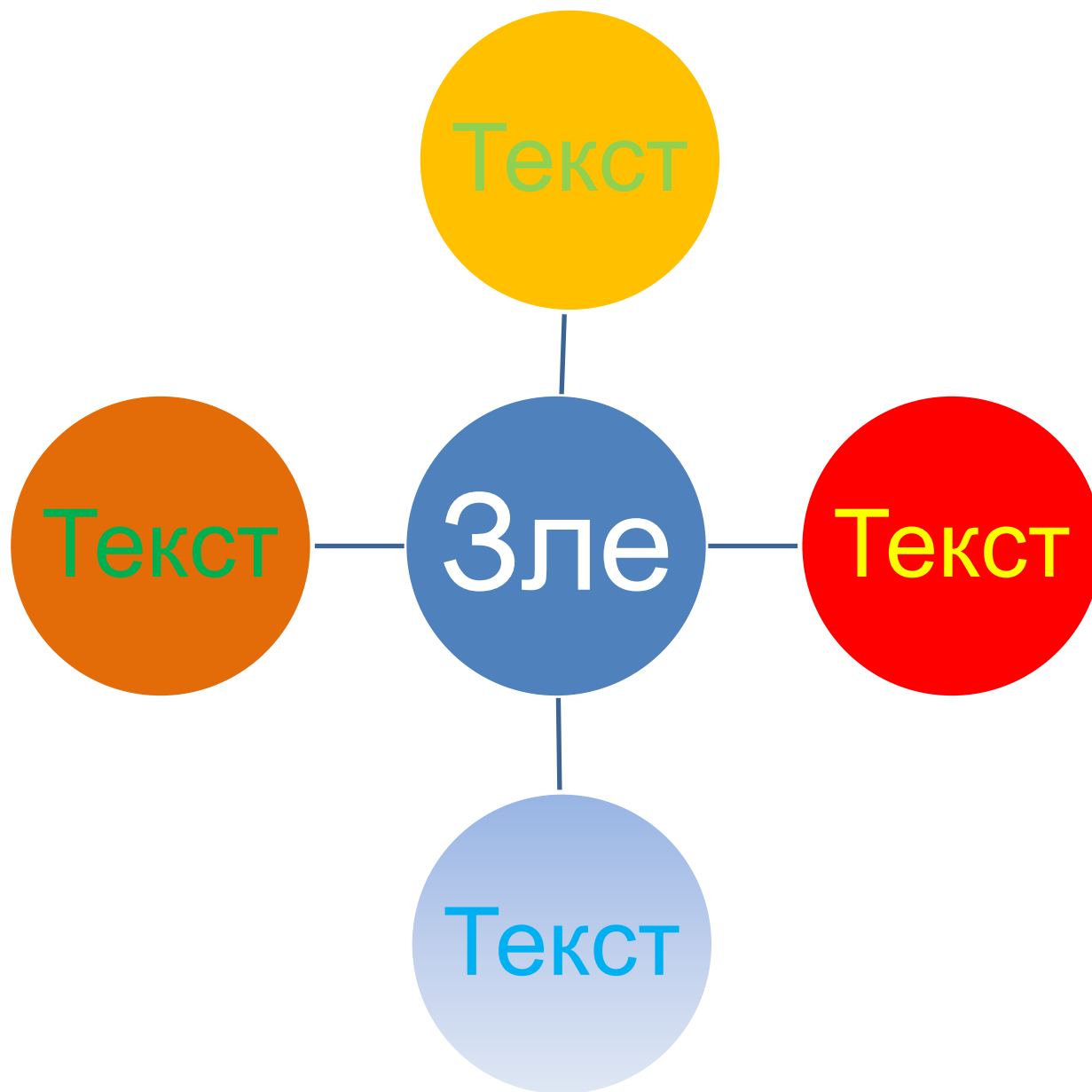
Пам'ятайте

- Підкреслення усього – це підкреслення нічого

Списки

- Не
- Повинні
- Розділяти
- Ідеї
- Вони
- Мають
- Перелічувати
- Схожі
- Елементи





Поясніть, який із слайдів найбільш вдалий

Котеджний будинок у селі

- двоповерховий;
- цегляний;
- газове парове опалення;
- ванна кімната;
- город;
- яблуневий сад;
- електрифікований;
- є Інтернет!



Станьте ближчими до природи!

Котеджний будинок у селі

- двоповерховий;
- цегляний;
- газове парове опалення;
- ванна кімната;
- город;
- яблуневий сад;
- електрифікований;
- є Інтернет!



Станьте ближчими до природи!

Котеджний будинок у селі

- двоповерховий;
- цегляний;
- газове парове опалення;
- ванна кімната;
- город;
- яблуневий сад;
- електрифікований;
- є Інтернет!



Станьте ближчими до природи!

Котеджний будинок у селі

- двоповерховий;
- цегляний;
- газове парове опалення;
- ванна кімната;
- город;
- яблуневий сад;
- електрифікований;
- є Інтернет!



Станьте ближчими до природи!