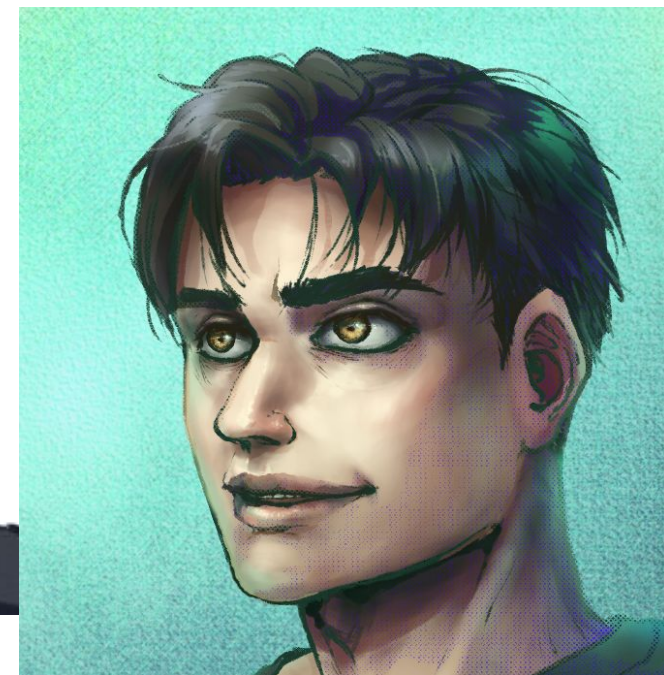
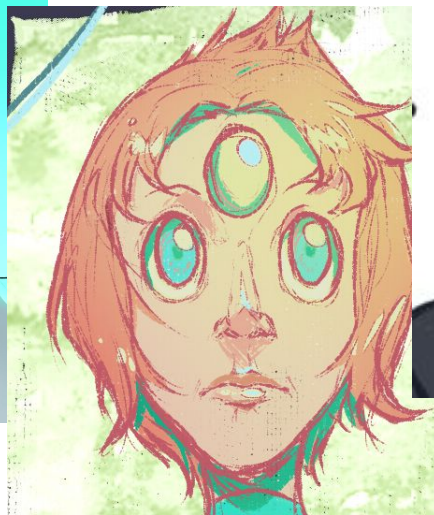


РИСУЕМ ЛИЦО

ЧТО? КУДА? ПОЧЕМУ?



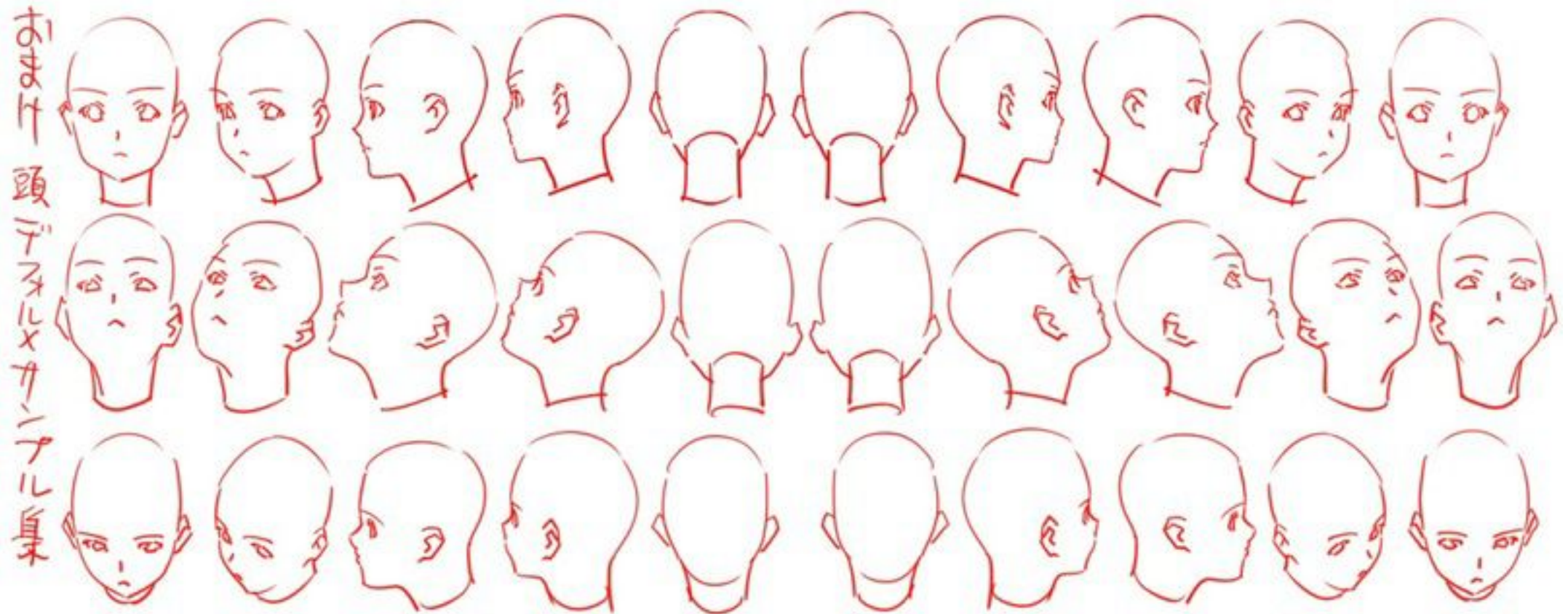


**ЛИЦО – ЭТО
СОЧЕТАНИЕ
ПЛОСКОСТЕЙ**



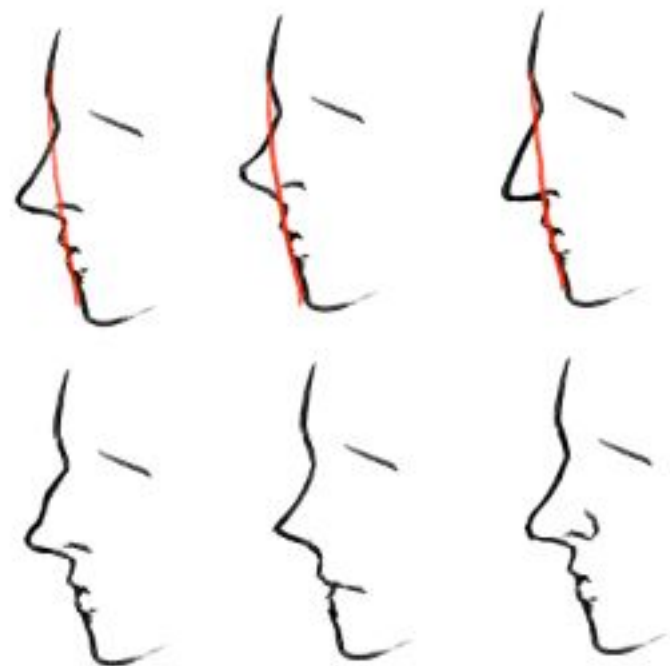
**МЫ ИХ
УПРОЩАЕМ**

С РАЗНЫХ РАКУРСОВ ЛИЦО ВЫГЛЯДИТ ПО-РАЗНОМУ



НОС

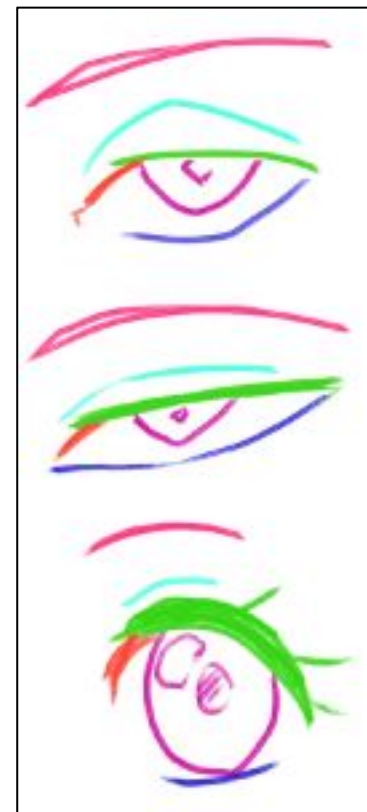
- НЕ ЗАБЫВАЙТЕ ЧТО У ЛЮДЕЙ НОСЫ РАЗНОЙ ФОРМЫ



ГЛАЗ

А

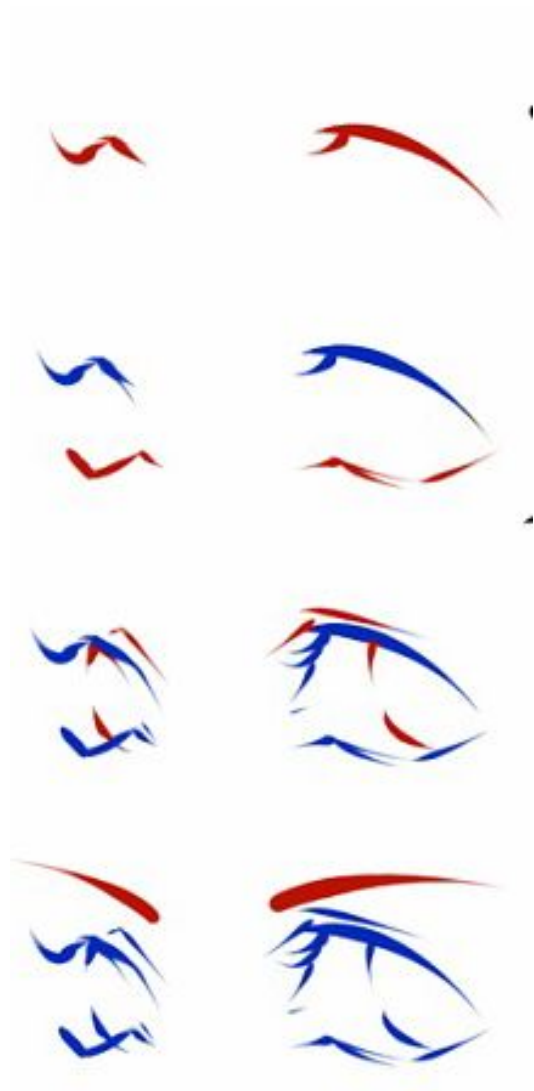
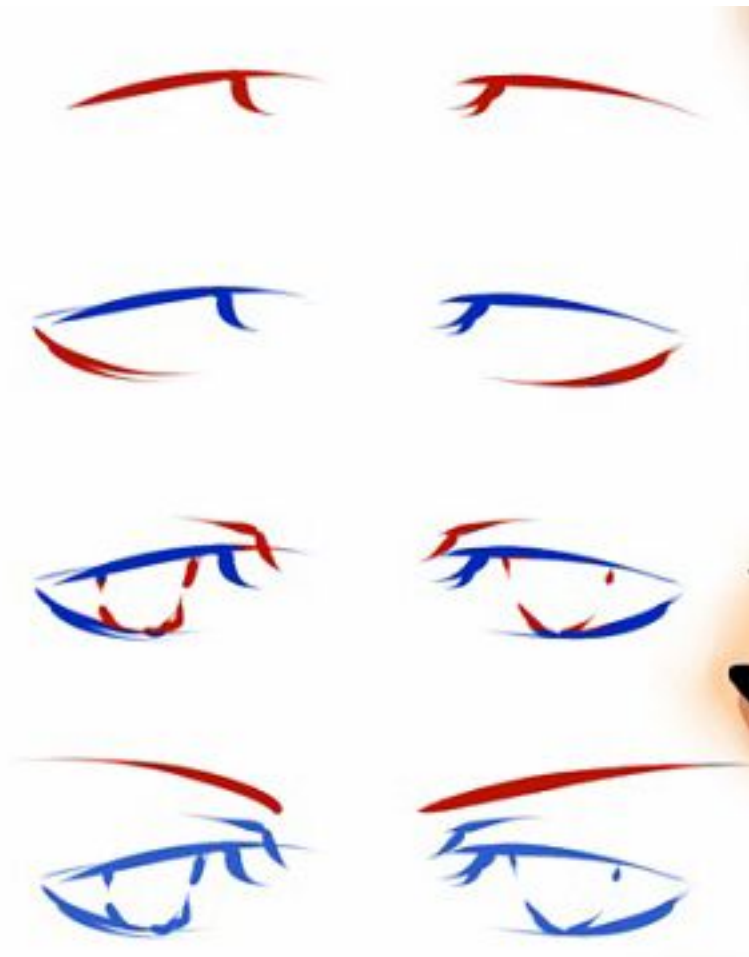
- У ГЛАЗА ВСЕГДА ЕСТЬ СОСТАВНЫЕ ЧАСТИ



РАКУРСЫ ИЗМЕНЯЮТ ФОРМУ
ГЛАЗ, СОБЛЮДАЙТЕ ПРАВИЛА

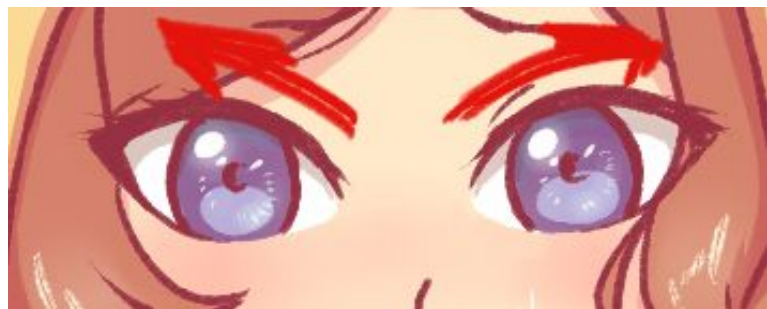
ОНИ БУДУТ У
ЛЮБОЙ ФОРМЫ
ГЛАЗ, НЕ
ЗАБЫВАЙТЕ ПРО
НИХ!

ГЛАЗА



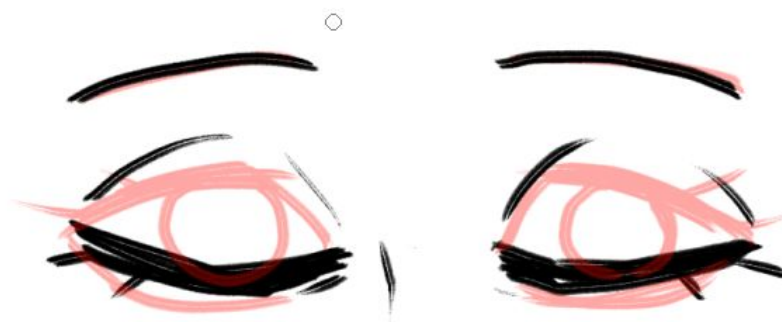
ТУТОРИАЛ
ДРУГОГО
ХУДОЖНИКА –
ПОДТВЕРЖДАЕТ
ПРОШЛЫЙ СЛАЙД

ГЛАЗА



В АНФАС И $\frac{3}{4}$ ЛИЦА
НАПРАВЛЕНИЯ БУДУТ
МЕНЯТЬСЯ

ЗАКРЫТЫЕ ГЛАЗА
РИСУЮТСЯ ПОЧТИ ПО
ЛИНИИ НИЖНЕГО ВЕКА

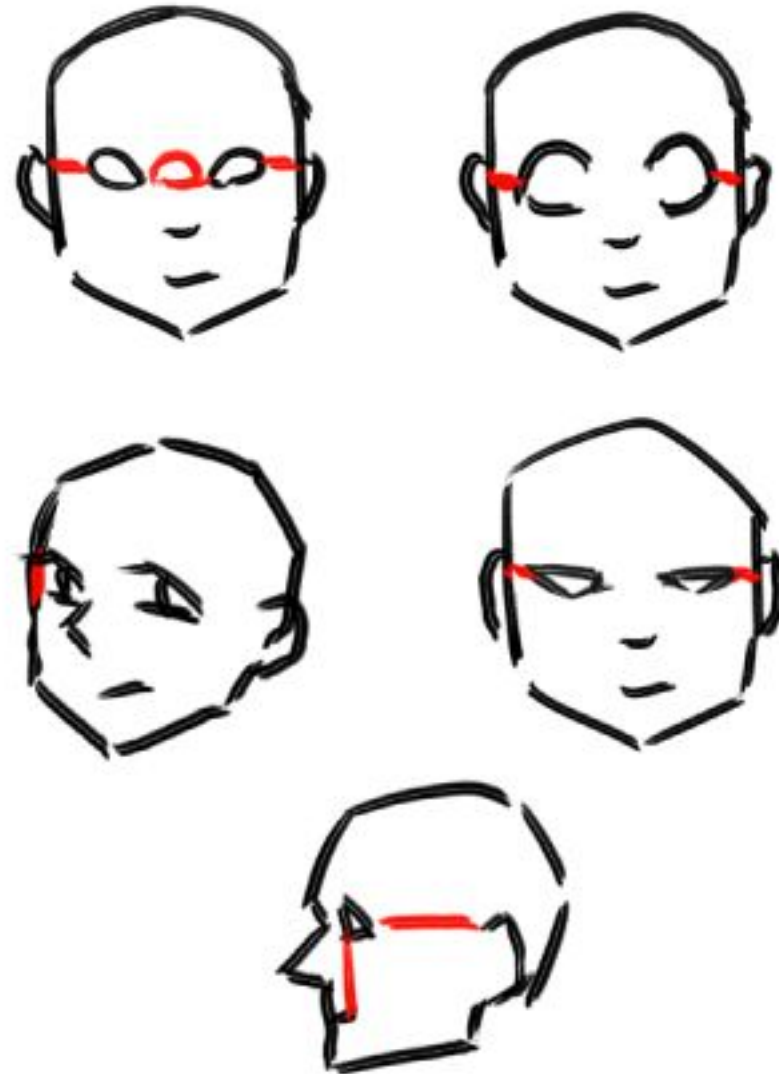


ЕСЛИ ЧЕЛОВЕК
УЛЫБНЕТСЯ – ГЛАЗА
ИЗОГНУТСЯ ВВЕРХ



ГЛАЗА

НЕЗАВИСИМО ОТ
ФОРМЫ ГЛАЗ
СЛЕДИТЕ ЗА
РАССТОЯНИЯМИ

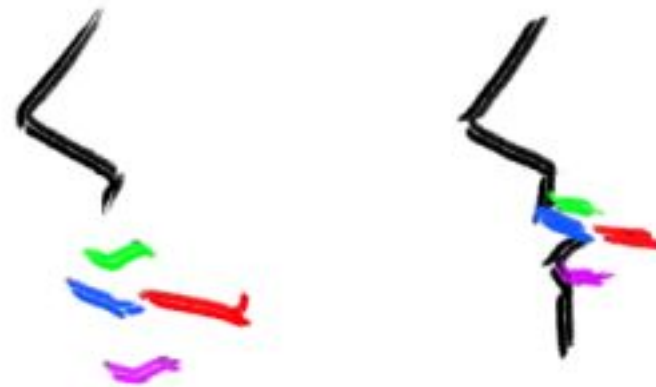


... А ТО ПОЛУЧИТСЯ ТАКОЕ



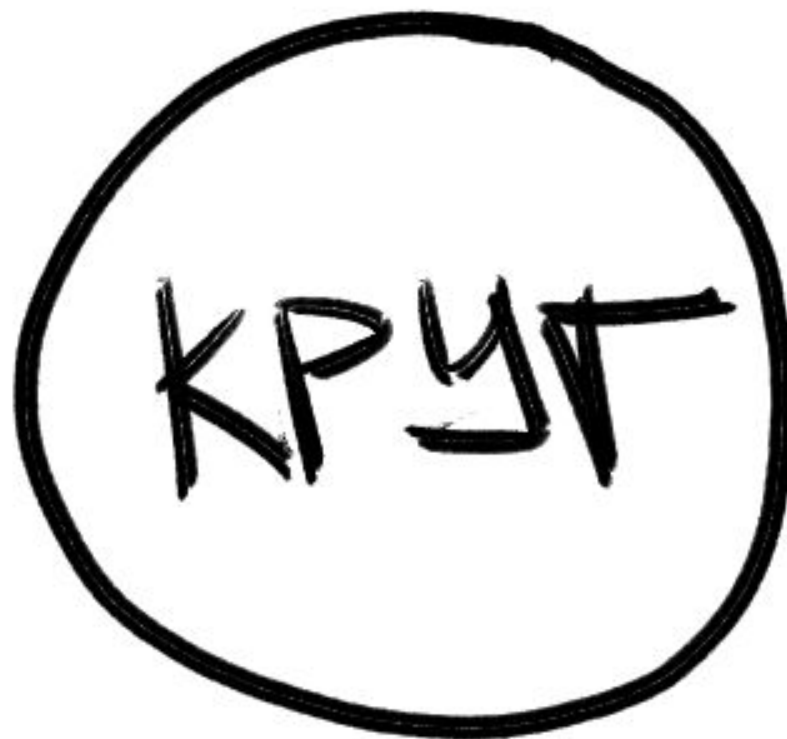
ГУБЫ

- ТАКЖЕ СОСТОЯТ ИЗ НЕСКОЛЬКИХ ЧАСТЕЙ
- НО НА ЭТО МОЖНО ЗАКРЫВАТЬ ГЛАЗА И УПРОЩАТЬ



И КАК НАРИСОВАТЬ ЦЕЛОЕ ЛИЦО???

КОНЕЧНО ЖЕ
НАЧАТЬ С
ПРОСТОГО И
ПОНЯТНОГО
КРУГА



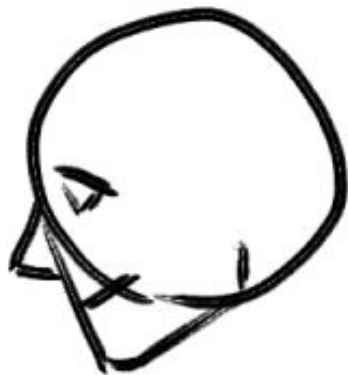
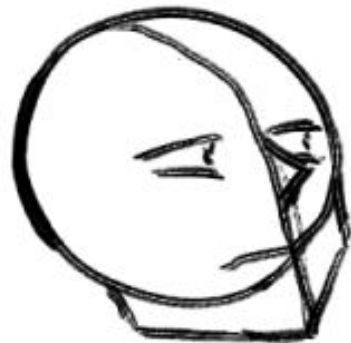
НАМЕТИМ, КУДА СМОТРИТ ЛИЦО ПАЛКА!!!



ТЕПЕРЬ ОЧЕРТЕНИЕ ЛИЦА
СЛЕДИТЕ ЗА СИММЕТРИЕЙ
МОЖНО ЕЩЕ НОС, А МОЖНО И НЕТ



ДОБАВЛЯЕМ ГЛАЗА, РОТ ПОМНИМ ПРАВИЛА И СОБЛЮДАЕМ СИММЕТРИЮ



ТЕПЕРЬ ДЕТАЛИ

ПРИЧЕСКА, БРОВИ, УШИ, РАДУЖКА ГЛАЗ

НЕ СТАРАЙТЕСЬ СИЛЬНО, ПОСТАРАЙТЕСЬ ЛИШЬ
НАНЕСТИ ОБЩИЕ ОЧЕРТАНИЯ



СТИРАЕМ ЛИШНЕЕ



**ПОВЕРХ НАБРОСКА РИСУЕМ АККУРАТНЫЙ
КРАСИВЫЙ ЛАЙН. ВОТ ТУТ НАДО ПОСТАРАТЬСЯ!
НЕ БОЙТЕСЬ НАРИСОВАТЬ ЧТО-ТО ИНАЧЕ, ЧЕМ НА
НАБРОСКЕ, НАПРОТИВ, ИСПРАВЛЯЙТЕ НЕТОЧНОСТИ**



ТА-ДАМ!!! У НАС ЕСТЬ РИСУНОК!

